

## 介護・保育事業のケアパートナーとハウスコムが協業 ハウスコムファームで収穫した無農薬野菜を障がい者グループホームへ提供 ～大東建託グループ間での地域コミュニケーション活動を推進～

リアル拠点と不動産 DX のシナジーでライフスタイルデザインを追求するハウスコム株式会社〔所在地：東京都港区 代表取締役社長執行役員：田村 穂 プライム市場 コード番号：3275、以下ハウスコム〕は、大東建託グループの介護・保育事業を展開するケアパートナー株式会社〔所在地：東京都品川区 代表取締役社長：白井 孝和、以下ケアパートナー〕と協業し、この度、ハウスコムが運営する温室ハウス農園「ハウスコムファーム」で収穫した野菜をケアパートナーが運営する障がい者グループホームへ提供する活動を実施したことをお知らせします。

ハウスコムファームで収穫された無農薬野菜(京水菜・キャベツ・絹さや・スナップエンドウ)を障がい者グループホーム(パートナーガーデン北柏・大和・江曾島・宇都宮)に提供し、入居者への昼食として実食いただきました。



### ■取り組み内容

当社が運営するハウスコムファームと障がい者グループホームのパートナーガーデン北柏が同じ千葉県柏市にあったことから地域内でのつながりづくりを目的として取り組みを開始しました。

調理された野菜を実食した入居者からは普段とは異なる野菜を使った料理が食べられた、と喜びの声をいただき、また、パートナーガーデン内のスタッフからも、いつもと違うメニューを作ることができただけでなく、入居者の方々が喜ぶ姿を見ることができ、仕事にやりがいを感じられるとの感想をいただきました。

さらに、ハウスコムファームのスタッフにとっても、自分たちで育てたこだわりの無農薬野菜を地域の方々に喜んで食べてもらえ、働く喜びを感じる良い機会になったとの声がありました。

今後も千葉県柏市を含む近隣施設・事業所・団体等地域の方々との地域のつながりを広げていき、ま

た大東建託グループ間での取り組みも積極的に展開しながら、ダイバーシティ社会の実現に貢献してまいります。



(提供された昼食)

### ■ハウスコムファームとは

当社では 2017 年より地域貢献活動の一環、新たな雇用形態として千葉県柏市にて農園「ハウスコムファーム」を開設しています。

この農園はさまざまな方がいきいきと働くことができる環境を提供することを目的として設立し、現在、障害を持ったスタッフと管理者となる農場長が野菜を育てています。

無農薬栽培にこだわって野菜を育てており、収穫された野菜は本社へ届けられ、その後各店舗へ配布をしています。



(ハウスコムファームでの作業の様子)

### ■障がい者グループホームとは

認知症の高齢者や障害者などがスタッフから援助や介護を受けながら少人数で住み慣れた地域に安心・安全に生活していただくことを目的とした施設です。



### ■ケアパートナー株式会社概要

代表者：代表取締役社長 白井 孝和

所在地：〒140-0013 東京都品川区南大井 6-20-14

資本金：1 億円

事業内容：介護サービス、看護サービス、保育サービス、障がい福祉サービスの提供

URL：<https://www.care-partner.com/>

## ■ハウスコム会社概要

リアル拠点と不動産 DX のシナジーでライフスタイルデザインを追求しています。これまでに電子申込やオンライン内見・契約などのテクノロジーを活用した不動産テックサービスを積極的に取り入れることで、お部屋さがしのサポートを強化すると共に、生産性に着目した歩合給制度導入など生産性向上にいち早く取り組むなど、不動産業界の働き方改革においても先行しています。

会社名：ハウスコム株式会社（プライム市場 コード番号：3275）

代表者：代表取締役社長執行役員 田村 穂

所在地：〒108-0075 東京都港区港南 2-16-1 品川イーストワンタワー9 階

資本金：4 億 2463 万円

営業拠店：216 拠点

賃貸仲介店舗 204 店舗(ハウスコム直営 203 店舗・FC1 店舗)

法人営業オフィス 3 営業所

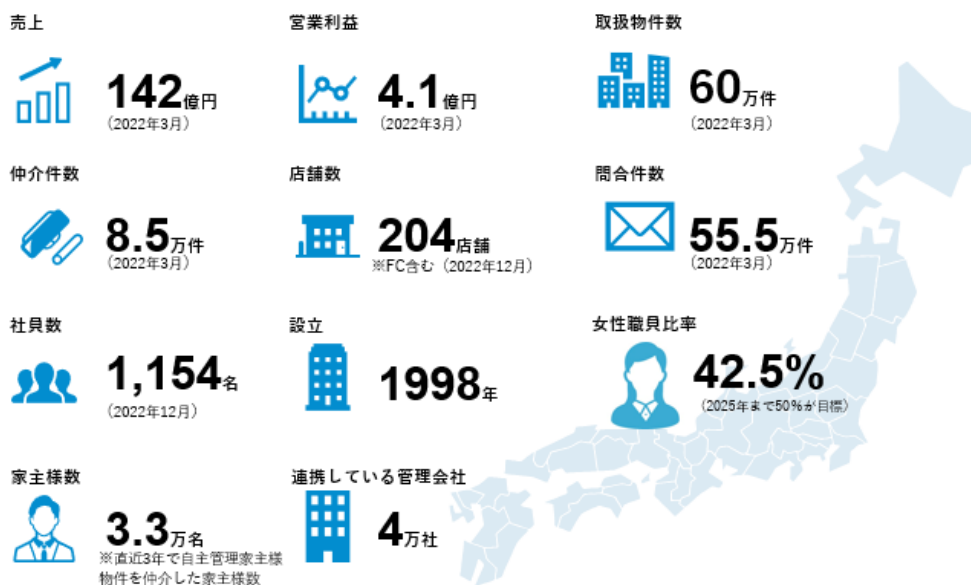
売買センター1 営業所

ハウスコムコミュニケーションズ 8 営業所(2023 年 2 月 24 日現在)

仲介件数：76,220 件（2022 年 3 月期）※ハウスコム単体

URL：<https://www.housecom.co.jp/>

## ■ハウスコムグループの規模感を数字で見る



## ■問い合わせ先

ハウスコム株式会社 広報担当 相原・鈴木  
TEL：03-6387-8456 FAX：03-6717-6901  
メールアドレス：pr@housecom.jp