

## 「2019年卒マイナビ大学生就職内定率調査」を発表

～ 8月の内々定率は83.4%。調査実施の全ての月で内々定率が前年を超える ～

株式会社マイナビ（本社：東京都千代田区、代表取締役社長：中川信行）は、2019年卒業予定の全国大学生、大学院生を対象とした「2019年卒マイナビ大学生就職内定率調査」の結果を発表しました。本年度の調査は今回が最後となります。調査結果の概要は以下の通りです。

### < 調査結果の概要 >

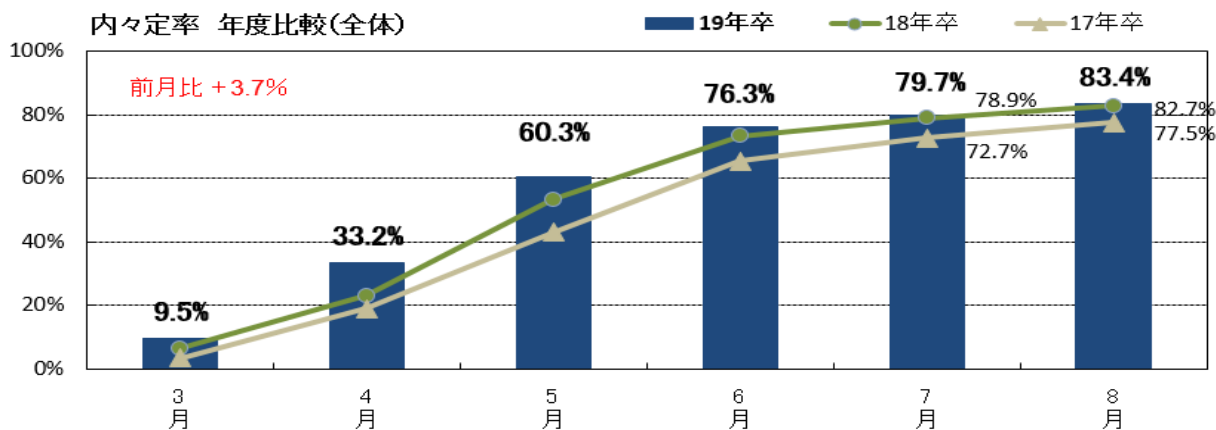
#### ■大学生、大学院生の8月の内々定率は83.4%。3月から8月の全ての月で内々定率が前年を超える

2018年8月末時点の内々定率は83.4%と、前月（7月末）と比較して3.7pt増加したが、前年（2017年）8月末時点からは0.7pt増とほぼ同水準となった。昨年に引き続き、調査を実施した全ての月で前年同月の内々定率を上回り、「売り手市場」と言われる状況が数値にも表れた。また、学生一人当たりの内々定保有社数も2.3社（前年比0.1社増）と前年よりも増え、全体として企業の採用意欲の高まりが感じられる結果となった。

「内々定は保有しているが活動を継続する」と答えた学生は14.8%※1で、未内々定者を含めた活動を継続する学生の割合は、回答者全体の28.9%※2だった。2018年の8月末時点でもまだ3割近い学生が活動を継続している。

※1. 「内々定先に不満なので続行する」と「内々定先に不満ではないが、他の企業も見たいので続行する」の合計

※2. 未内々定者16.6%に、内々定を保有して活動を継続する学生12.3%を合算して算出。内々定を保有して活動を継続する学生の割合は、内々定率83.4%に今後も活動を継続すると回答した学生の割合14.8%（内々定先に不満なので続行する：6.2% + 内々定先に不満ではないが他の企業も見たいので続行する：8.6%）を掛けて算出している。



#### 「2019年卒マイナビ大学生就職内定率調査」調査概要

【調査方法】 『マイナビ2019』の会員に対するWEBアンケート

【調査期間】 2018年8月27日（月）～8月31日（金）

【調査対象】 2019年3月卒業見込みの全国の大学4年生、大学院2年生

【有効回答数】 3,322名（文系男子825名、文系女子1,335名、理系男子709名、理系女子453名）

正式内定は10月以降となるため、文中では「内々定」と表記しています。

調査結果の詳細は「新卒採用サポネット」(<http://saponet.mynavi.jp>)で公開しています

本件に関するお問い合わせ先

株式会社マイナビ

社長室 HRリサーチ部 毛塚

Tel：03-6267-4571 Fax：03-6267-4145

Email：[hrrc@mynavi.jp](mailto:hrrc@mynavi.jp)

当社に関するお問い合わせ先

株式会社マイナビ

社長室 広報部 福島

Tel：03-6267-4155 Fax：03-6267-4050

Email：[koho@mynavi.jp](mailto:koho@mynavi.jp)