

「2018年卒マイナビ学生就職モニター調査 6月の活動状況」

～ 約半数の学生が入社予定先を決定し、活動を終了。

大手志向の影響が、過半数の学生は売り手市場でもなお就職活動に「厳しい」印象を抱く ～

株式会社マイナビ（本社：東京都千代田区、代表取締役社長：中川信行）は、2018年卒業予定の学生を対象とした「2018年卒マイナビ学生就職モニター調査 6月の活動状況」の結果を発表しました。なお、2018年卒の学生を対象とした「マイナビ学生就職モニター調査」は今回が4回目となります。概要は以下の通りです。

【TOPICS】

約半数の学生が6月中に内々定を得て、入社予定先を決定し、活動を終了
 学生の4人に1人が、入社予定先のインターンシップに参加
 学生優位の売り手市場でも、過半数が就職活動の感触に「厳しい」と回答

<調査結果の概要>

■ 約半数の学生が6月中に内々定を得て、入社予定先を決定し、活動を終了（図1・図2）

6月中に内々定を得た学生は49.2%（前月比14.4pt増）で、さらに入社予定先を決めて就職活動を終了した学生が47.0%（前月比32.0pt増）と前月より大きく増加し、6月の選考解禁を受け、活動は一気に進捗した。約半数の学生が6月中に内々定を得て、入社予定先を決定し、就職活動は佳境を迎えたようだ。また、内々定を得た時期については、突出して6月上旬（27.4%）が高く、6月中旬（9.3%）、6月下旬（5.2%）を合わせると、全体の4割超（41.9%）の内々定が6月中に出されていたことがわかった。入社予定先の内々定を得た時期も6月上旬が34.2%で最も高く、入社志望度の高い企業が6月上旬に集中していたことがうかがえる。

■ 学生の4人に1人が、入社予定先のインターンシップに参加（図3・図4）

インターンシップの参加状況について聞いたところ、内々定先企業のうち、その企業のインターンシップに参加した割合は25.2%、入社予定先のインターンシップに参加した割合は26.5%となり、学生の4人に1人が、入社予定先のインターンシップに参加していたことがわかった。なお、参加した時期を聞くと、「2月」と回答した学生が内々定先（9.6%）・入社予定先（10.2%）で、それぞれ最多となった。

■ 学生優位の売り手市場でも、過半数が就職活動の感触に「厳しい」と回答（図5・図6）

就職活動を始めた時点と現時点を比較して、就職活動に対する感触を聞いたところ、29.2%が「思ったよりも楽」と回答し最も高い結果となった。しかし、「厳しい（思ったよりも+思ったとおり）」と「楽（思ったよりも+思ったとおり）」を比較すると、「厳しい」という回答が50.9%で「楽（34.4%）」を上回った。学生優位と言われた今年の就職活動においても、大手志向の高さも影響してか、当事者である学生の感想としては、少なからず厳しいと感じるところがあったようだ。なお、厳しいと感じる理由では「なかなか内々定を得られない（44.6%）」が最も高く、「費用」「採用数が少ない」が続いた。

【「2018年卒マイナビ学生就職モニター調査 6月の活動状況」概要】

調査方法 / WEB上のアンケートフォームより入力

調査期間 / 2017年6月26日（月）～2017年7月1日（土）

調査対象 / 2018年卒業予定の全国大学4年生及び大学院2年生

回答数1,852名

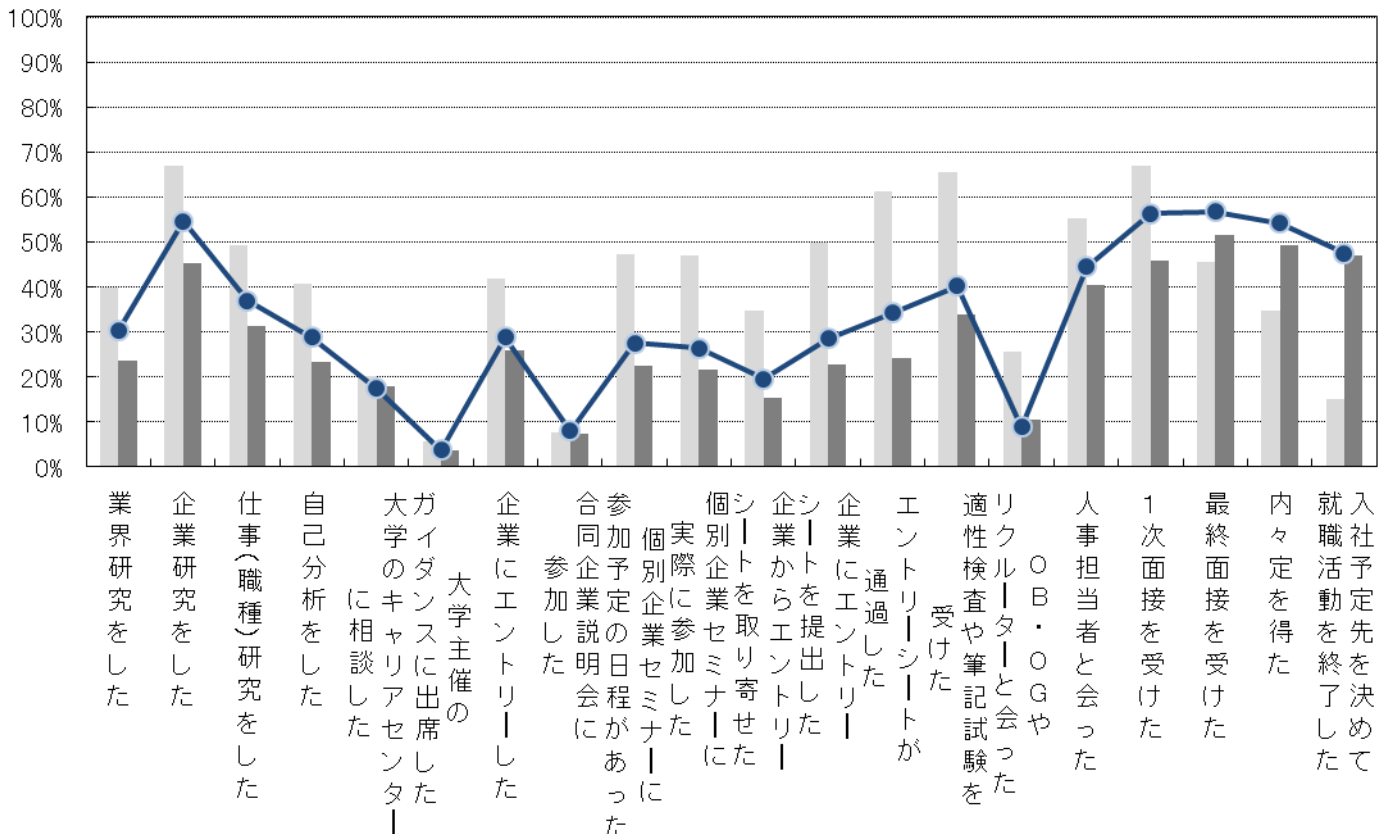
（文理男女別）文系男子368名、理系男子489名、文系女子465名、理系女子530名

（地域別）関東744名、東海184名、関西387名、その他537名

【参考グラフ】

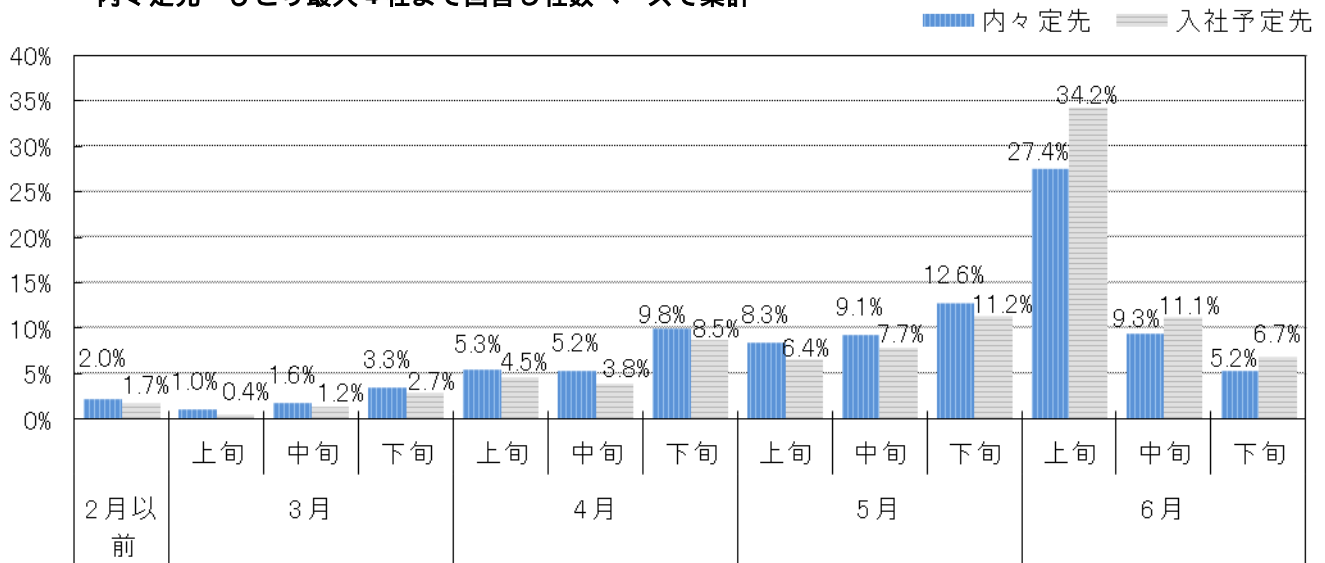
【図1】6月の活動状況

18年卒5月全体 18年卒6月全体 17年卒6月全体

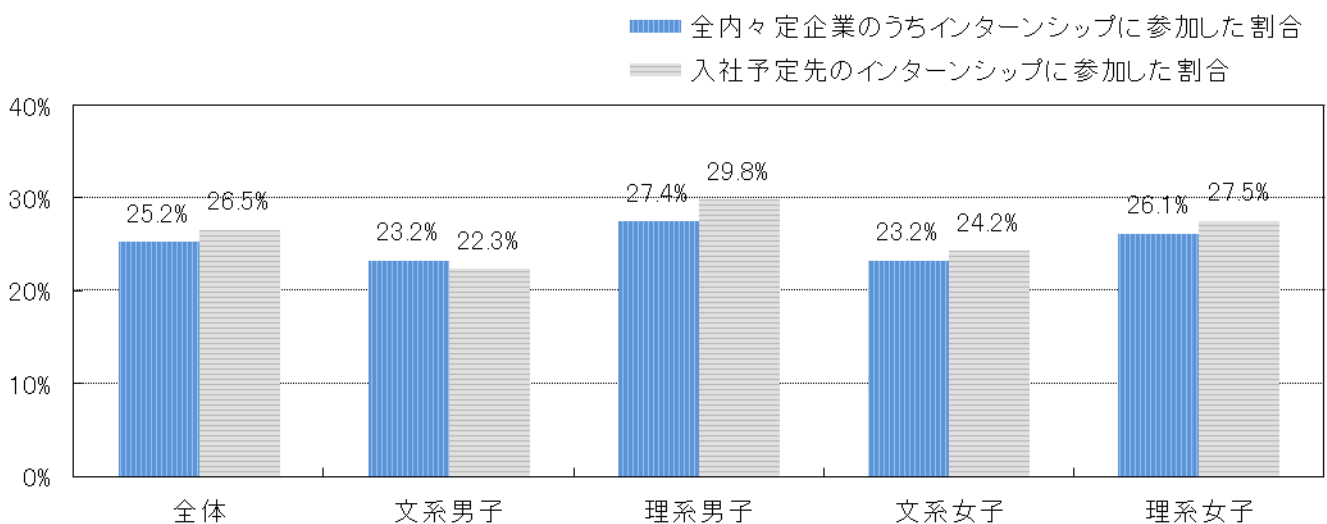


	18年卒			17年卒 [参考]		
	6月全体	6月前半	6月後半	6月全体	6月前半	6月後半
業界研究をした	23.7%	20.9%	12.4%	30.2%	27.4%	16.2%
企業研究をした	45.2%	40.5%	25.6%	54.6%	48.9%	32.8%
仕事(職種)研究をした	31.3%	26.2%	17.3%	36.9%	31.5%	21.4%
自己分析をした	23.4%	19.7%	11.9%	28.8%	24.4%	17.2%
大学のキャリアセンターに相談した	18.0%	12.9%	10.1%	17.4%	12.6%	9.7%
大学主催のガイダンスに出席した	3.8%	1.7%	2.7%	3.7%	2.3%	2.3%
企業にエントリーした	25.8%	18.8%	17.7%	28.9%	22.0%	19.6%
合同企業説明会に参加した	7.3%	3.1%	4.7%	7.9%	2.9%	6.0%
個別企業セミナーに参加予定の日程があった	22.4%	15.5%	16.2%	27.5%	20.8%	19.5%
個別企業セミナーに実際に参加した	21.6%	14.7%	15.6%	26.4%	19.7%	19.1%
企業からエントリーシートを取り寄せた (企業HP・サイトからダウンロードや郵送で取り寄せた)	15.2%	10.7%	9.4%	19.6%	14.0%	13.4%
企業にエントリーシートを提出した(取り寄せたシートを記入し返送したり、WEBから直接書き込んだりした)	22.7%	16.3%	13.7%	28.6%	20.6%	18.3%
エントリーシートが通過した (シートを提出後、次の選考の案内が来た)	24.3%	18.8%	11.7%	34.2%	27.8%	16.5%
適性検査や筆記試験を受けた	33.8%	24.6%	19.7%	40.3%	31.0%	24.0%
OB・OGやリクレーターと会った	10.5%	7.0%	4.7%	8.9%	6.8%	3.6%
人事担当者で会った	40.3%	32.7%	20.4%	44.4%	36.5%	24.2%
1次面接を受けた	45.7%	39.1%	17.8%	56.2%	49.7%	23.7%
最終面接を受けた	51.5%	40.5%	18.5%	56.7%	44.4%	22.8%
内々定を得た	49.2%	39.0%	13.9%	54.1%	42.7%	16.6%
入社予定先を決めて就職活動を終了した	47.0%	34.0%	14.6%	47.4%	32.1%	16.6%
内々定を得ていないが就職活動を中止した	3.0%	1.7%	1.5%	3.3%	1.8%	1.7%

【図2】内々定を得た時期 内々定先 3,028社、入社予定先 1,278社の分布
内々定先 = ひとり最大4社まで回答し社数ベースで集計

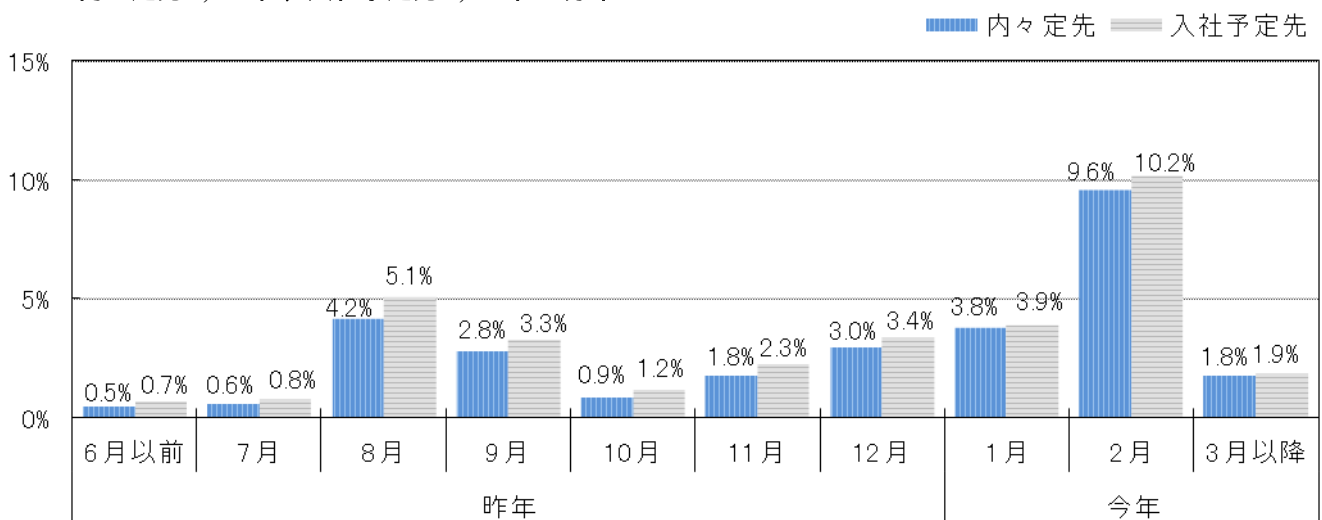


【図3】その企業のインターンシップに参加した割合 内々定先 3,028社、入社予定先 1,278社

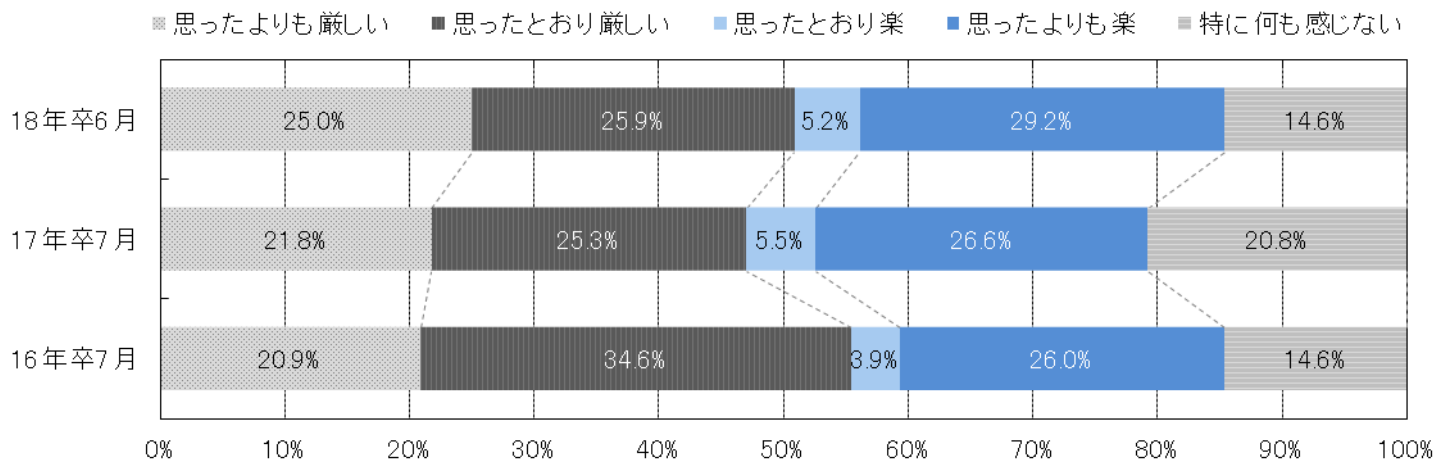


【図4】その企業のインターンシップに参加した時期 【複数回答】

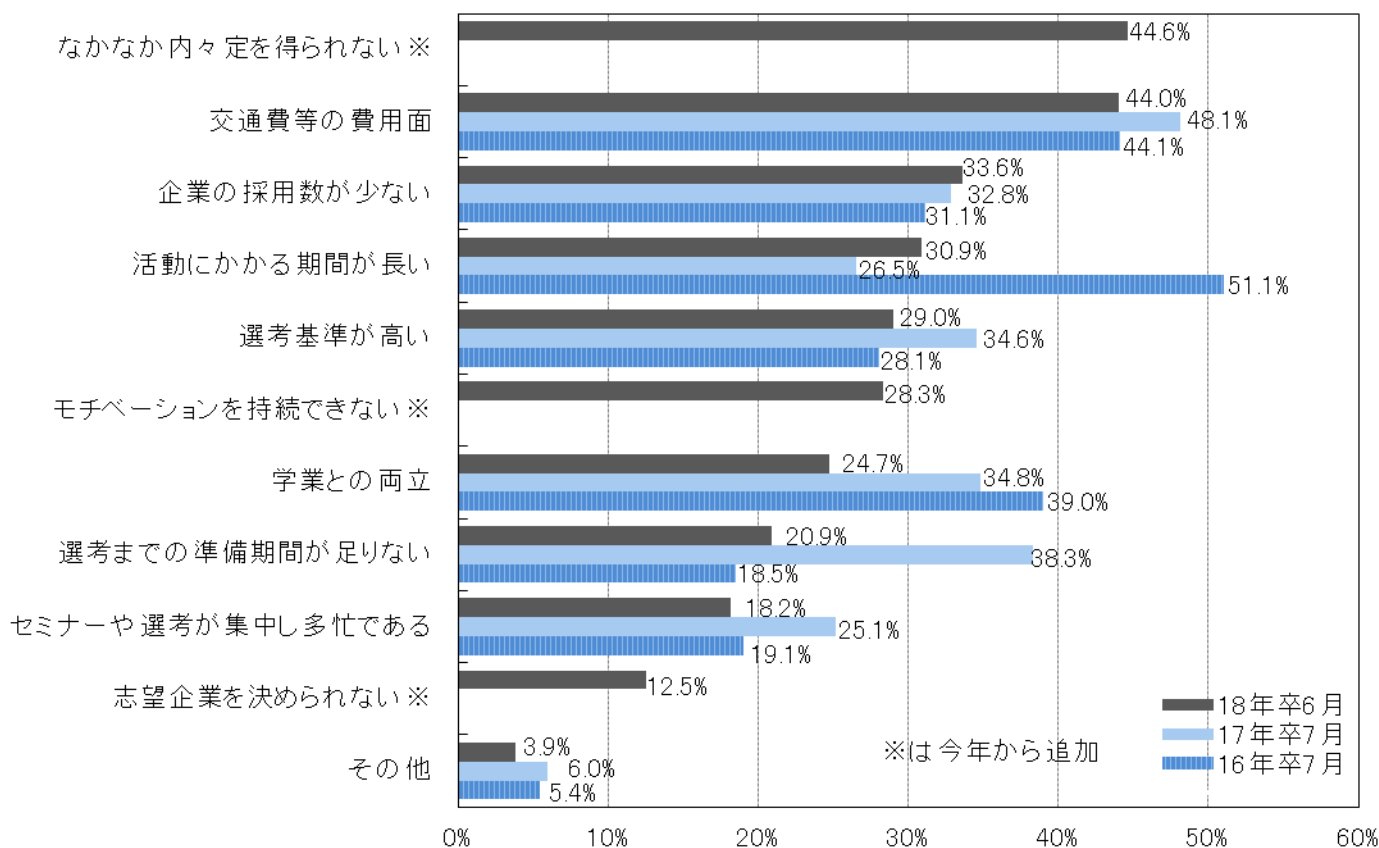
内々定先 3,028社、入社予定先 1,278社の分布



【図5】活動開始時点と比較して活動の感触は



【図6】厳しいと感じる理由 【複数回答】 (n=918)



調査結果の詳細は新卒採用サポネット (<http://saponet.mynavi.jp>) で公開しています

【本件に関するお問い合わせ先】

株式会社マイナビ
社長室 HRリサーチ部
石田

Tel : 03-6267-4571 Fax : 03-6267-4145
Email : hrrc@mynavi.jp

【当社に関するお問い合わせ先】

株式会社マイナビ
社長室 広報部
馬場

Tel : 03-6267-4155 Fax : 03-6267-4050
Email : koho@mynavi.jp