

「2017年卒マイナビ学生就職モニター調査 6月の活動状況」

～ 3月～6月までにかかった就活費用は11万円超。地方学生は「関東」に比べ7万円以上の負担に ～

株式会社マイナビ（本社：東京都千代田区、代表取締役社長：中川信行）は、2017年卒業予定の学生を対象とした「2017年卒マイナビ学生就職モニター調査 6月の活動状況」の結果を発表しました。なお、2017年卒の学生を対象とした「マイナビ学生就職モニター調査」は今回で4回目となります。概要は以下の通りです。

【TOPICS】

- ▽ 47.4%の学生が6月に「入社予定先を決めて就職活動を終了した」と回答。前年の8月並に
- ▽ 3月～6月までにかかった就活費用は11万円超。地方学生は「関東」に比べ7万円以上の負担に
- ▽ 内々定を受けた時期は「6月上旬」に集中。入社予定先を選択したポイントは、「経営が安定している」がトップに

<調査結果の概要>

■ **47.4%の学生が6月に「入社予定先を決めて就職活動を終了した」と回答。前年の8月並に（図1）**
6月の活動状況は、月内に「最終面接を経験」が56.7%（前年同月比19.9pt増）、「内々定を受けた」が54.1%（前年同月比26.9pt増）となった。また、「入社予定先を決定して就職活動を終了した」が47.4%（前年同月比33.7pt増）で、前年の選考活動の開始月である8月並みの結果となり、活動が収束する傾向にあることがわかる。

■ **3月～6月までにかかった就活費用は11万円超。地方学生は「関東」に比べ7万円以上の負担に（図2）**
6月の就活費用については、18,410円と、前月より6,500円程度減少した。3月から6月までにかかった月ごとの平均費用の合計は、110,058円となり、前年同月比より15,835円増となった。また、地域別の比較では、「関東」が80,697円と最も低くなった一方で、「関東」「東海」「関西」を除くその他のエリアが152,721円となり、「関東」と比較したところ、72,024円も高い結果となった。地方学生の就職活動は、交通費や宿泊費が多くかかり、首都圏の学生に比べ負担の大きさがうかがえる。

■ **内々定を受けた時期は「6月上旬」に集中。入社予定先を選択したポイントは、「経営が安定している」がトップに（図3～図7）**

内々定を受けた時期について聞くと、33.6%*の「6月上旬」が最多となった。内々定獲得後に入社を意思を固めるまでにもらった時間は、5割以上の学生が「1週間未満」と回答し、入社を意思を固めた時期についても、「6月上旬」が39.8%で最多となった。次に、6月の段階で「内々定獲得企業の中から入社予定先を決めているか」を聞くと、8割近い78.7%の学生が決めていると回答した。

また、入社予定先を選択したポイントについては、全体では「企業経営が安定している（36.1%）」「自分が成長できる環境がある（27.3%）」「社員の間関係が良い（27.0%）」が上位を占めた。次に、文理男女別の比較では、文系男子では「企業の成長性が見込める（27.5%）」、理系男子では「技術力がある（40.4%）」、文理女子では「福利厚生制度が充実している（文系女子：31.4%、理系女子：31.2%）」が高い結果となり、それぞれ選択する項目に違いが表れている。

*学生が、内々定を獲得した企業をひとり最大5社まで記載してもらい、各データを「社数」ベースで再集計した

【「2017年卒マイナビ学生就職モニター調査 6月の活動状況」概要】

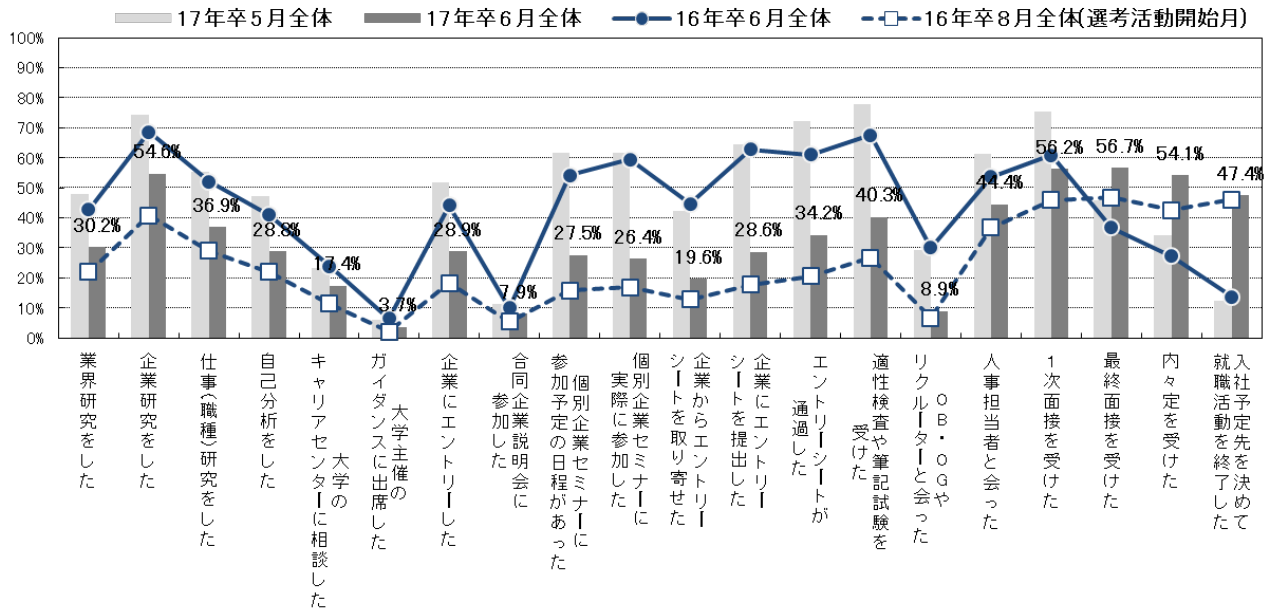
- 調査方法／WEB上のアンケートフォームより入力
- 調査期間／2016年6月27日（月）～6月30日（木）
- 調査対象／2017年に卒業予定の全国大学4年生及び大学院2年生
有効回答数1,229名（文理男女別）文系男子195名、理系男子361名、文系女子291名、理系女子382名

※調査結果の詳細は採用サポネット（<http://saponet.mynavi.jp>）で公開しています

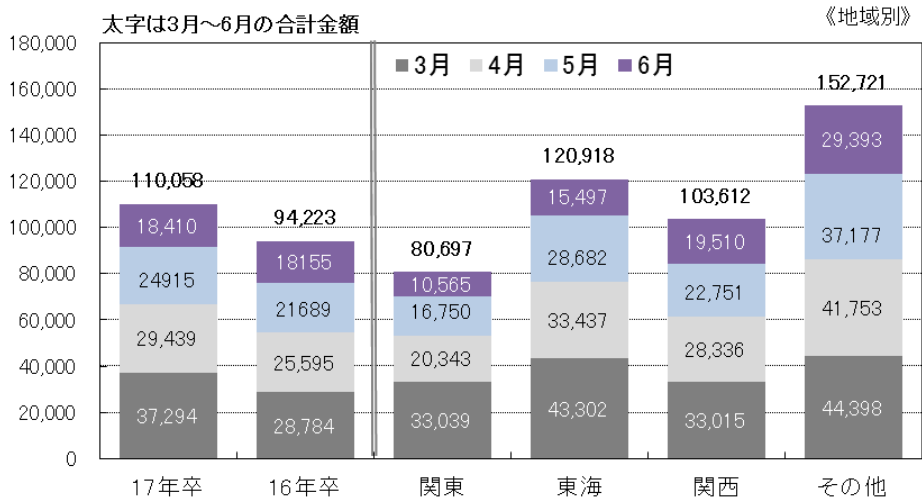
※先の熊本県・大分県を中心とした地震災害の影響を鑑み、今回の調査については登録現住所が「熊本県」「大分県」の学生へは、回答をご了承いただいた方のみ調査依頼をいたしました。

<参考グラフ>

【図1】6月の活動状況 ※複数回答



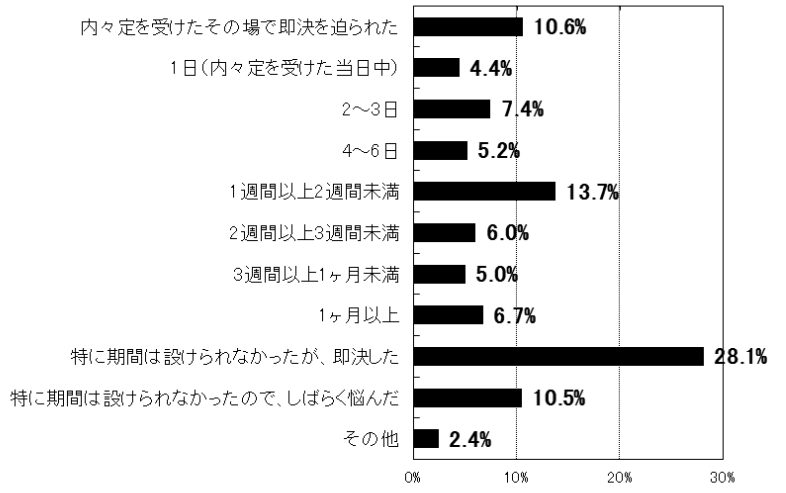
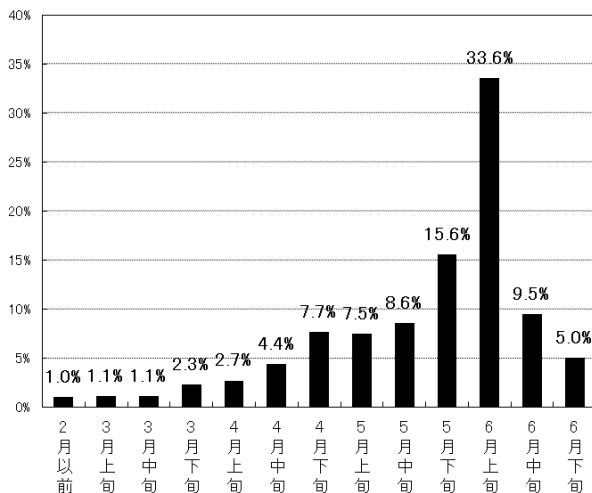
【図2】3月～6月の就活費用の平均の合計



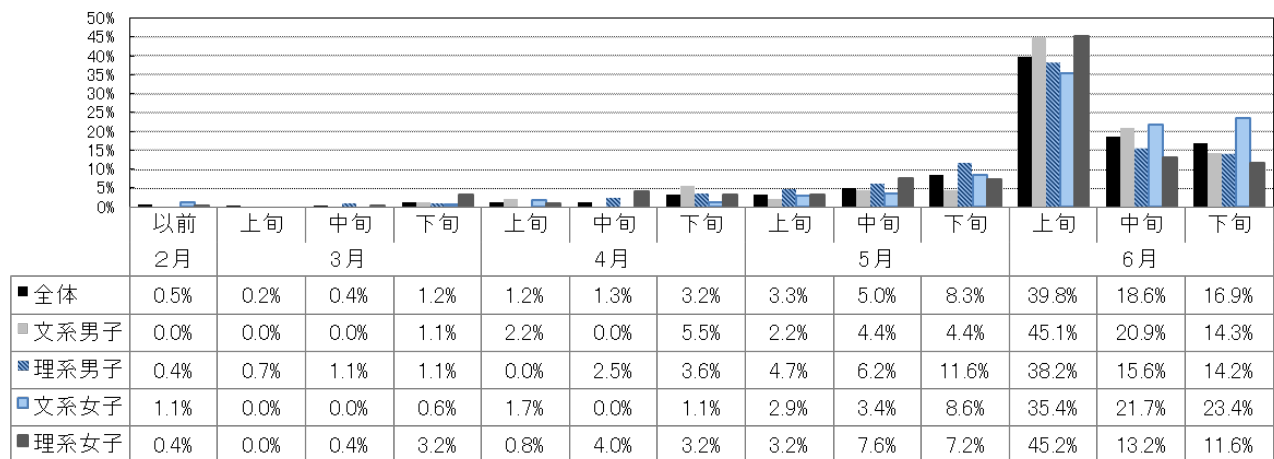
【図3】内々定を受けた時期 (記載のあった1,946社の分布)

【図4】内々定獲得後、入社意思を固めるまでにもらった時間

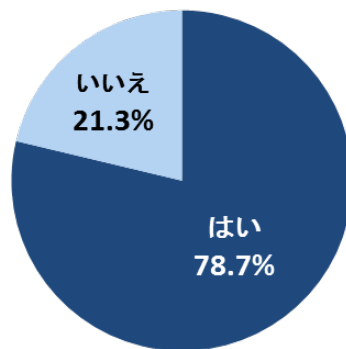
※学生が、内々定を獲得した企業をひとり最大5社まで記載してもらい、各データを「社数」ベースで再集計した



【図5】内々定獲得後、入社意思を固めた時期



【図6】現段階で内々定獲得企業の中から入社予定先を決めているか



【図7】入社予定先企業を選択したポイント【入社予定先企業を決定した学生のみ】

	順位	ベスト3まで選択					最も注目するポイント	
		全体	文系男子	理系男子	文系女子	理系女子	順位	全体
※各分類上位3位まで太字		791	91	275	175	250		791
企業経営が安定している	1	36.1%	37.4%	35.3%	37.7%	31.6%	1	21.4%
自分が成長できる環境がある	2	27.3%	36.3%	25.1%	23.4%	25.2%	2	9.9%
社員の人間関係が良い	3	27.0%	23.1%	26.5%	29.7%	28.8%	4	7.8%
福利厚生制度が充実している	4	26.9%	26.4%	21.1%	31.4%	31.2%	10	5.1%
企業の成長性が見込める	5	23.0%	27.5%	24.4%	20.6%	16.4%	7	7.0%
希望する勤務地で働ける	6	21.5%	12.1%	18.5%	30.3%	25.2%	3	8.2%
業界上位である	7	20.3%	18.7%	24.7%	19.4%	14.0%	6	7.1%
技術力がある	8	18.6%	7.7%	40.4%	3.4%	24.8%	5	7.4%
給与や賞与が高い	9	16.9%	24.2%	19.6%	10.3%	12.4%	13	2.8%
社会貢献度が高い	10	16.0%	16.5%	16.4%	16.0%	14.0%	8	5.4%
経営理念・企業理念に共感できる	11	15.4%	12.1%	12.0%	21.1%	15.6%	9	5.3%
社員が親身に対応してくれる	12	14.7%	12.1%	10.2%	21.1%	14.8%	11	4.0%
仕事を任せてもらえる	13	9.3%	15.4%	8.7%	6.3%	6.4%	12	2.9%
国際的な仕事ができる	14	8.1%	15.4%	5.1%	6.9%	4.0%	14	2.4%
女性が活躍している	15	4.6%	0.0%	0.0%	8.6%	15.2%	19	0.4%
社員の話に説得力があった	16	4.4%	5.5%	3.6%	4.0%	5.2%	17	0.7%
平均勤続年数が高い	17	4.1%	4.4%	4.0%	3.4%	5.2%	16	0.8%
商品企画力がある	18	4.0%	5.5%	2.5%	4.0%	4.4%	15	0.9%
職種別採用がある	19	2.0%	0.0%	1.8%	2.3%	5.6%	18	0.7%

【本件に関するお問い合わせ先】

株式会社マイナビ
社長室 HRリサーチ部
小林

Tel : 03-6267-4571 Fax : 03-6267-4145
Email : hrrc@mynavi.jp

【当社に関するお問い合わせ先】

株式会社マイナビ
社長室 広報部
山口

Tel : 03-6267-4155 Fax : 03-6267-4050
Email : koho@mynavi.jp