

マイナビ 2026年卒 大学生 インターンシップ・就職活動準備実態調査(10月)



2024年11月

■調査概要

- 調査目的 : 2026年卒のインターンシップおよび就職活動準備の状況を明らかにする
- 調査対象 : 2026年3月卒業見込みの全国大学3年生、大学院1年生
- 調査期間 : 2024年10月20日～10月31日
- 調査方法 : マイナビ2025会員に対するWEBアンケート
- 有効回答 : 1,908名
- 集計方法 :

文理男女別の全体の数値を算出するにあたり、文理男女別の構成比を2024年3月卒業予定の大学生・大学院生の構成比と等しくする為、文部科学省の学校基本調査を基に、ウエイトバック集計を行っている。基準数値は令和3年度学校基本調査(2022年12月公表)の大学3年生・院1年生在籍数を参照し、文理男女比を算出している。

※ウエイトバック集計とは...アンケート回答者の属性構成比率が実際の属性比率と乖離している場合、構成比に合わせるよう重み付けして集計すること。

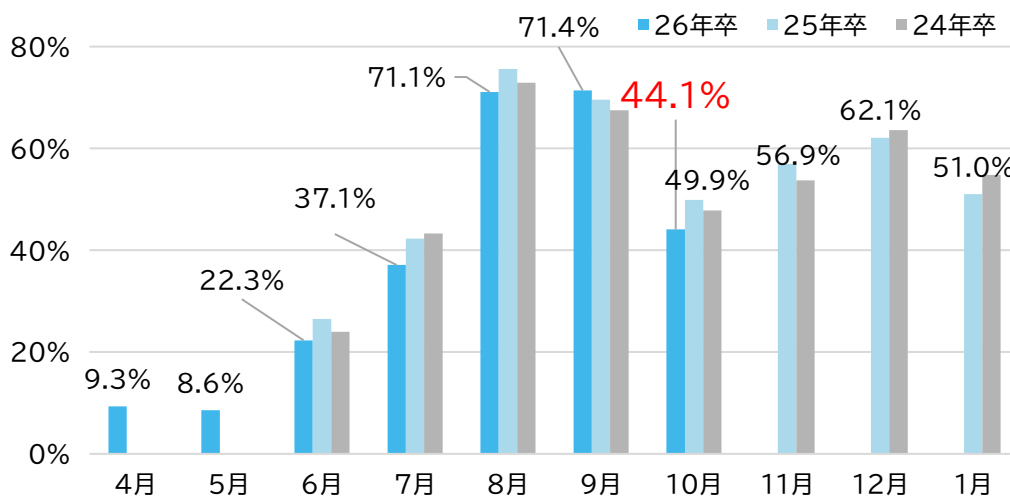
※%を表示する際に小数点第二位を四捨五入しているため、%の合計が100.0%とならない場合があります。予めご了承ください。

【TOPICS】

■ 10月単月でのインターンシップ・仕事体験の参加率は44.1%

10月単月でのインターンシップ・仕事体験の参加率は44.1%で前月より27.3pt減少した。また、特に就業体験のあるプログラムへの参加率が下がっており、期間が「半日・1日」のプログラムは38.0%で前月比14.3pt減、「2～4日程度」のプログラムは6.4%で前月比15.8pt減、「5日以上(1週間程度)」のプログラムは3.5%で前月比12.3pt減となった。10月から授業が再開する大学が多いため、それに伴い就業体験のあるプログラムや複数日程を要するプログラムへの参加が難しくなったことが考えられる。【図1、2】

【図1】単月でのインターンシップ・仕事体験参加率

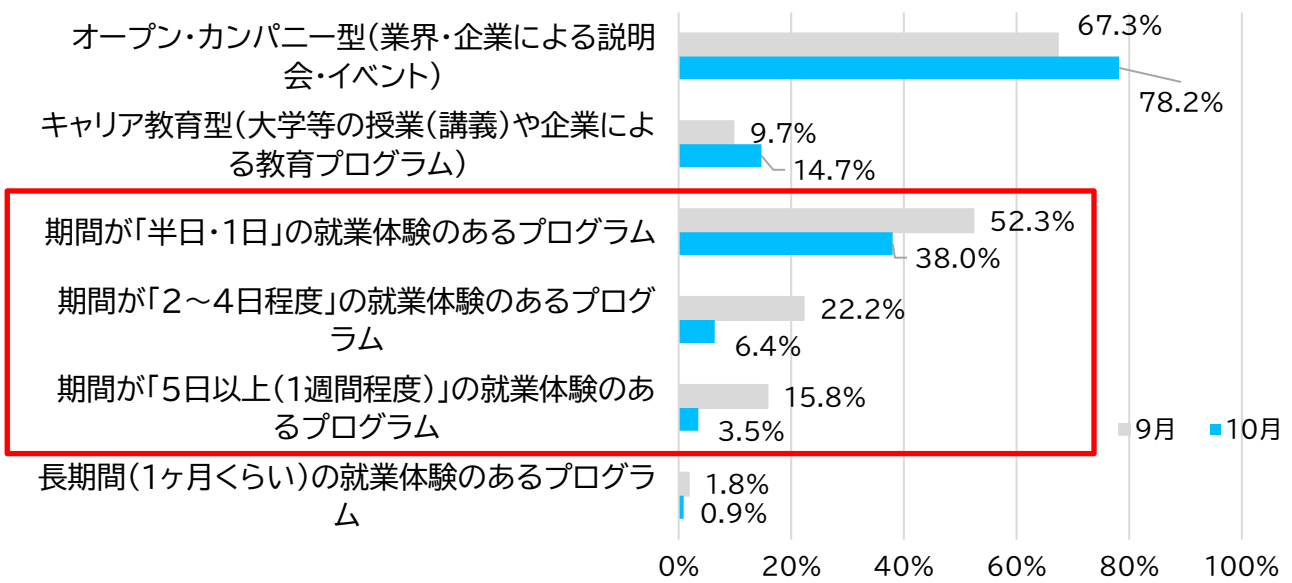


※毎月回答者が異なるため、応募率・参加率が前月を下回る場合があります

■ 本資料について ■

本資料に掲載のデータ、図版等の無断転載を禁じます。資料のご利用やご質問等に関しては下記にご連絡ください。
株式会社マイナビ 社長室 HRリサーチ統括部 E-mail : myrm@mynavi.jp

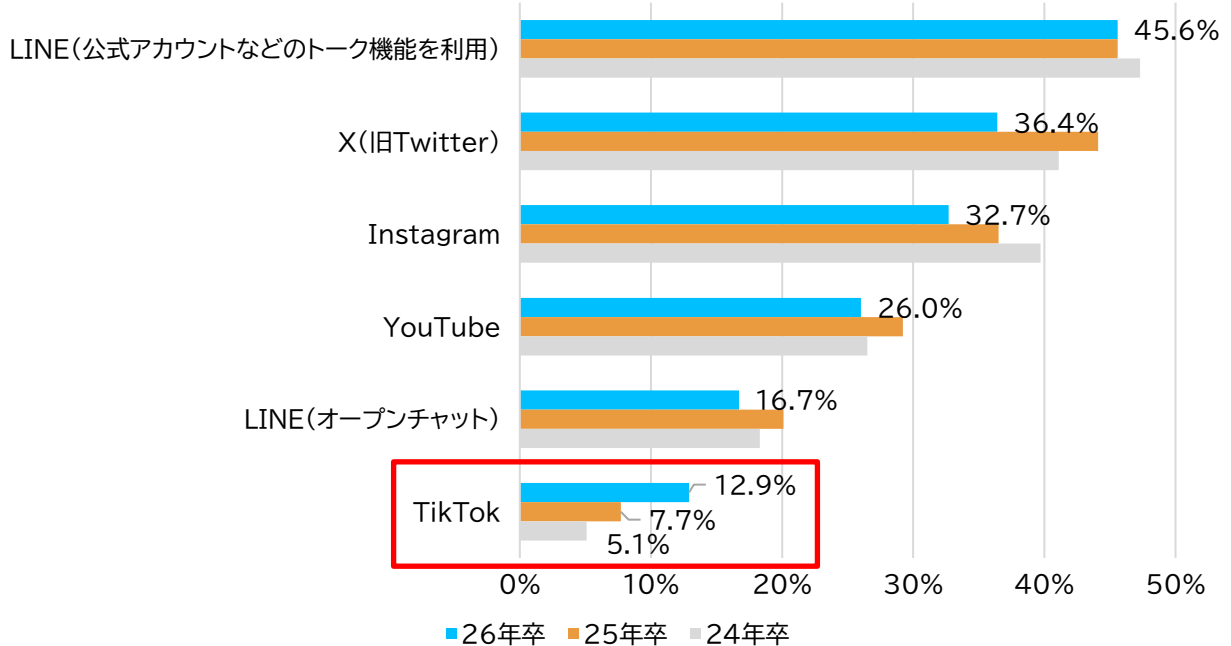
【図2】参加したプログラムの種類



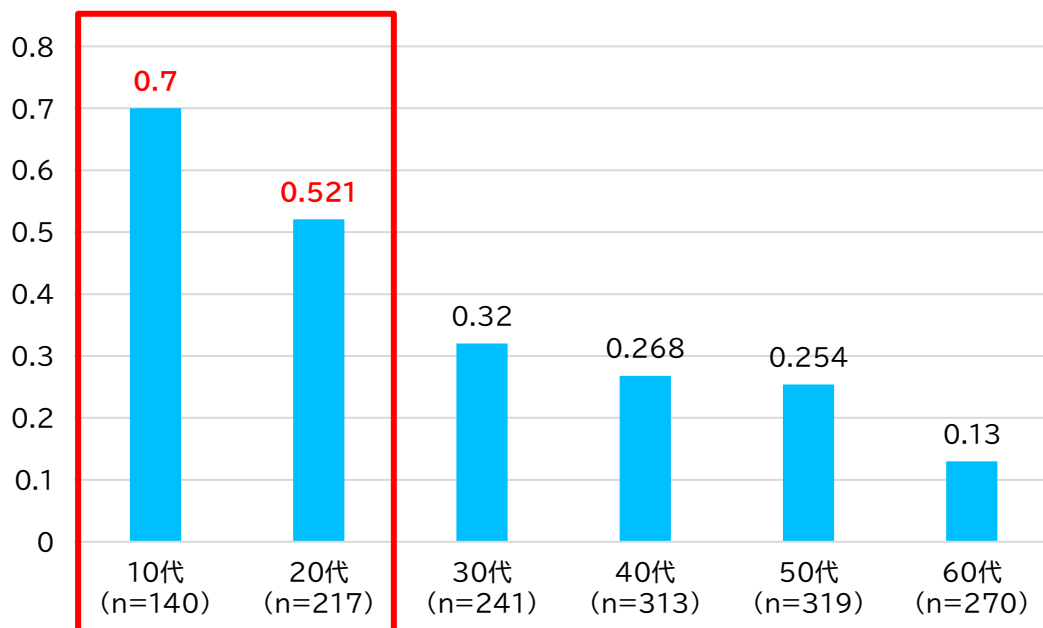
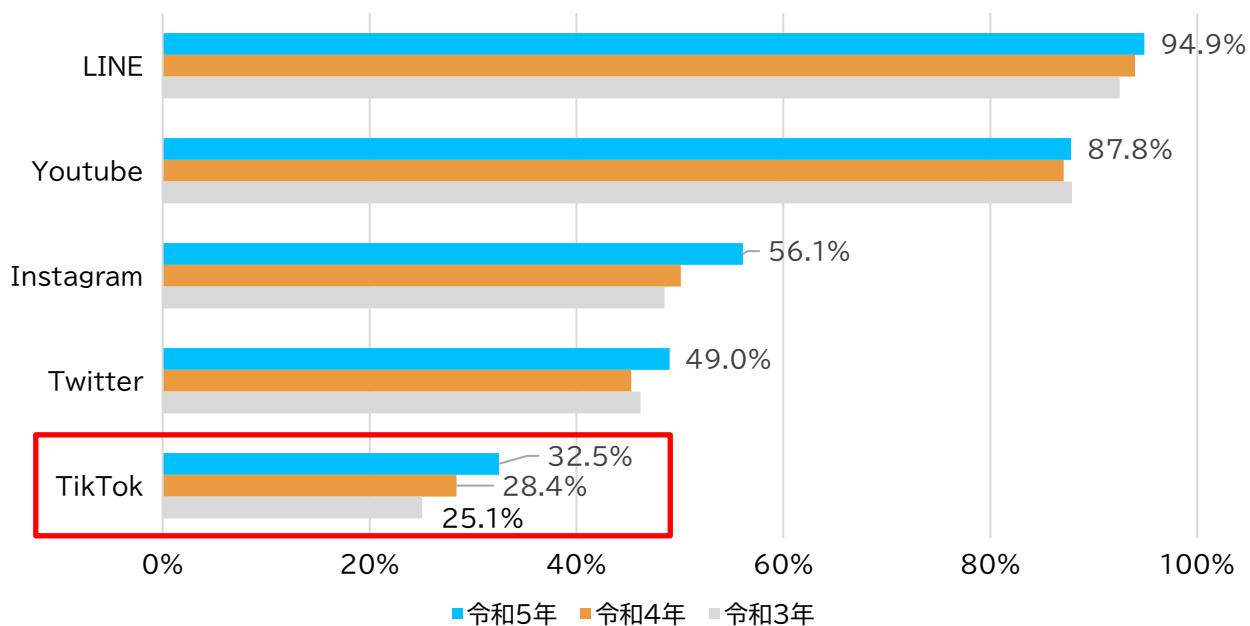
■ インターンシップ・就活準備の「情報収集」に使っているSNSは「TikTok」が2年連続で増加

SNS・ソーシャルメディアのうち、インターンシップ・就職準備の「情報収集」に使っているものを聞くと、「LINE(公式アカウントなどのトーク機能を利用)」が最も多く45.6%となった。また、今回の調査で「TikTok」と回答した学生が12.9%となり、24年卒では5.1%、25年卒では7.7%と徐々に増加している。総務省のデータによると令和5年度の主なソーシャルメディア系サービス／アプリ等の利用率において、TikTokは32.5%となっており、こちらも年々増加している。年代別では10代が70.0%、20代が52.1%と半数以上が利用しているため、就活準備でも活用している割合が増えているのではないかと考えられる。【図3】

【図3】SNS・ソーシャルメディアのうち、インターンシップ・仕事体験の「情報収集」に使っているもの



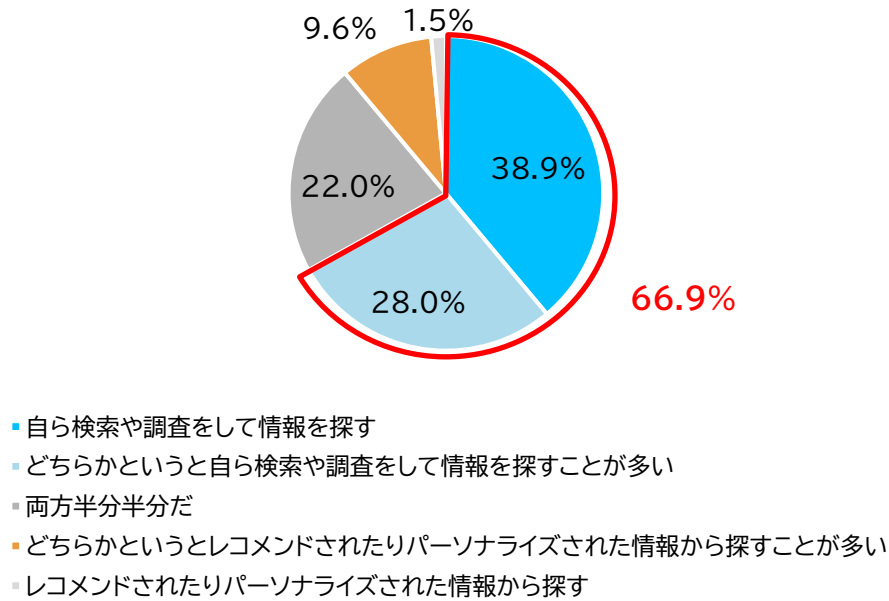
【参考】総務省「情報通信メディアの利用時間と情報行動に関する調査報告書(令和3,4,5年度)」より



■ 企業を探すうえでの情報収集のスタンスは、自ら検索や調査をするなど能動的に情報を探す学生が66.9%

企業を探すうえでの情報収集のスタンスについては66.9%が能動的に情報収集をしている結果となった(「自ら検索や調査をして情報を探す」+「どちらかという自ら検索や調査をして情報を探すことが多い」の合計)。SNSの閲覧履歴などを元にしたレコメンド機能の発達で、日々様々な情報を目にする機会が多くなってきているが、自己分析や業界理解、インターンシップ等の情報は能動的に探す学生が多いことがわかる。【図4】

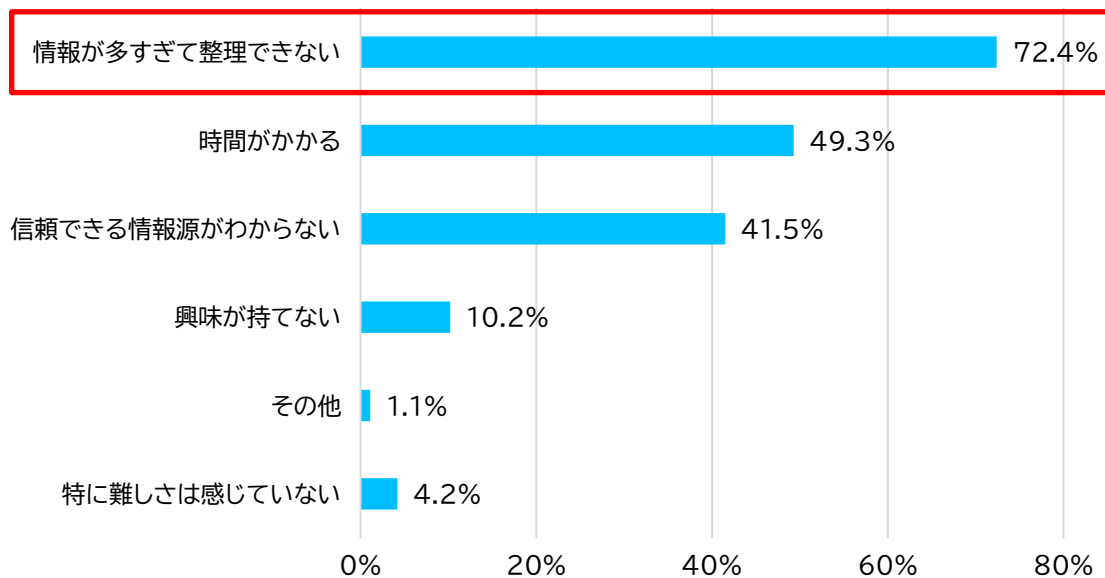
【図4】企業を探すうえでの情報スタンス



■ 企業情報を自分で探す際にどのような難しさを感じるかは「情報が多すぎて整理できない」が72.4%

企業情報を自分で探す際にどのような難しさを感じるか聞くと、「情報が多すぎて整理できない」が最も多く72.4%だった。前述の情報収集のスタンスに関する質問において、情報を自分で探す学生が多いものの、その情報を扱う上で情報量の多さに難しさを感じる学生が多いことがわかった。情報源も情報量も多いため、学生が自身に必要な情報の選定に苦慮しているのではないかと想像できる。【図5】

【図5】企業情報を自分で探す際に、どのような難しさを感じるか



調査概要

■回答者データ

文理男女

全体	文系	理系	文系男子	文系女子	理系男子	理系女子
1,908	1,124	784	361	763	406	378

理系系統別分類

理系全体	大学	大学院	機電系	情報系	土木・建築系	化学系	薬学系	その他理系
784	484	300	134	158	87	87	91	227

現住所エリア

全体	北海道	東北	関東	甲信越	東海	北陸	関西	中国	四国	九州
1,908	72	88	671	44	215	47	469	123	43	134

※全体には海外含む

■設問項目

回答形式：単一回答(SA)、複数回答(MA)、自由記述(FA)

- (1) 【全員】これまで何社のインターンシップ・仕事体験に【応募や申し込み】をしましたか。(SA) P.6
- (2) 【全員】これまでに何社のインターンシップ・仕事体験に【参加】をしましたか。(SA) P.6
- (3) 【参加経験のある方】インターンシップ・仕事体験に初めて参加したのはいつですか。(SA) P.6
- (4) 【全員】今月行ったことについて、実際に活動した項目をすべて選んでください。(MA) P.7
- (5) 【全員】今月何社のインターンシップ・仕事体験に応募や申し込みをしましたか。(SA) P.7
- (6) 【全員】今月インターンシップ・仕事体験の選考を受けましたか。(MA) P.8
- (7) 【全員】今月何社のインターンシップ・仕事体験に参加しましたか。(SA) P.8
- (8) 【今月参加した方】今月インターンシップ・仕事体験に参加した企業の業種を選んでください。(MA) P.9
- (9) 【今月参加した方】今月インターンシップ・仕事体験に参加した企業の従業員規模を選んでください。(MA) P.9
- (10) 【全員】今月インターンシップ・仕事体験やオープン・カンパニー、キャリア教育に参加しましたか。参加したプログラムの種類を全てお選びください。 P.10
- (11) 【今月参加した方】どのような内容のプログラムに参加しましたか。(オープン・カンパニーは含まない)(MA) P.10
- (12) 【今月参加した方】インターンシップ・仕事体験に参加して得られたと思うことは何ですか。(MA) P.10
- (13) 【全員】これまでに、交通費や昼食代以外の報酬(給与)が支払われるような有償インターンシップに参加したことはありますか。(SA) P.10
- (14) 【全員】インターンシップ・仕事体験に参加した後、どの程度、企業から連絡がある印象ですか。1社あたりの回数をざっくりとお答えください。(SA) P.11
- (15) 【参加後に連絡を受けたことがある方】どのような内容の連絡を受けていますか。(MA) P.11
- (16) 【参加後に連絡を受けたことがある方】連絡を受け、心境の変化として最も近いものを1つ選んでください。(SA) P.11
- (17) 【全員】企業と個別の連絡を取る際、便利だと思うツールを選んでください。(MA) P.11
- (18) 【全員】インターンシップ・仕事体験先で、社員からどのような話を聞きたいですか。(MA) P.12
- (19) 【全員】インターンシップ・仕事体験先で「本当は聞きたいけれど、聞きづらい質問」はありますか。(MA) P.12
- (20) 【全員】インターンシップ・仕事体験を通じて関わる人から受けたいサポートや聞きたい話は何ですか。(MA) P.12
- (21) 【全員】就職活動の方向性として、現在の状況として当てはまるものを選んでください。(SA) P.13
- (22) 【全員】以下のSNS・ソーシャルメディアのうち、インターンシップ・就活準備の「情報収集」に使っているものはありますか。(MA) P.13
- (23) 【全員】インターンシップや就職活動に向けて、X(Twitter)やInstagramなどSNSの利用方法を見直したことはありますか。(MA) P.13
- (24) 【全員】インターンシップ・就活準備専用のアカウントを持っていますか。(SA) P.13
- (25) 【全員】今後参加したいインターンシップ・仕事体験プログラムの特徴をすべて選んでください。(MA) P.13
- (26) 【全員】何か新しい物事について知りたいと思うときの、あなたの情報収集のスタンスとしてもっとも近いものを選んでください。(SA) P.14
- (27) 【全員】企業を探すうえで、あなたの情報収集のスタンスとしてもっとも近いものを選んでください。(SA) P.14
- (28) 【全員】企業情報を自分で探す際に、レコメンドされたりパーソナライズされた情報を利用するメリットは何だと思えますか？(MA) P.14
- (29) 【全員】企業情報を自分で探す際に、どのような難しさを感じますか？(MA) P.14

※P.15～23 理系系統別

※P.24～31 地域別

(1) 【全員】これまで何社のインターンシップ・仕事体験に【応募や申し込み】をしましたか。(SA)

	全体	文系	理系	文系男子	文系女子	理系男子	理系女子	25年卒 同月	26年卒 前月
回答数	1,908	1,124	784	361	763	406	378	2,067	1,584
1社	7.8%	7.9%	7.6%	7.8%	8.1%	7.9%	7.1%	7.1%	5.9%
2社	9.6%	10.4%	8.3%	11.4%	9.4%	9.4%	6.3%	7.0%	8.9%
3社	11.0%	10.9%	11.1%	13.0%	8.8%	11.6%	10.3%	8.9%	9.6%
4社	7.1%	6.7%	7.8%	6.6%	6.7%	6.7%	9.8%	6.1%	7.5%
5社	9.4%	8.7%	10.5%	9.1%	8.3%	11.3%	9.0%	9.7%	9.9%
6社	6.2%	5.9%	6.5%	5.5%	6.3%	6.7%	6.3%	6.8%	6.5%
7社	4.3%	3.8%	5.1%	4.2%	3.4%	4.9%	5.3%	5.3%	4.8%
8社	4.3%	4.6%	3.9%	3.9%	5.4%	3.9%	3.7%	4.2%	3.8%
9社	1.8%	1.5%	2.3%	1.1%	1.8%	1.7%	3.4%	2.0%	1.8%
10社	8.1%	7.5%	9.1%	6.6%	8.3%	9.1%	9.0%	9.5%	10.3%
11社	1.4%	1.1%	1.9%	0.8%	1.3%	2.5%	0.8%	1.5%	1.5%
12社	1.8%	1.7%	2.0%	1.7%	1.8%	1.0%	3.7%	1.9%	1.9%
13社	1.1%	0.9%	1.3%	0.3%	1.6%	1.2%	1.3%	1.4%	1.0%
14社	0.7%	0.7%	0.7%	0.6%	0.9%	0.5%	1.1%	1.2%	0.9%
15社	3.5%	4.1%	2.5%	3.6%	4.6%	1.5%	4.2%	3.9%	3.9%
16社	0.7%	0.2%	1.4%	-	0.4%	1.5%	1.3%	0.7%	0.9%
17社	0.5%	0.1%	1.0%	-	0.3%	1.2%	0.5%	0.9%	0.6%
18社	0.5%	0.5%	0.5%	0.3%	0.7%	0.5%	0.5%	0.5%	0.6%
19社	0.2%	0.3%	-	0.6%	0.1%	-	-	0.1%	0.4%
20社以上	11.6%	12.6%	9.9%	12.5%	12.7%	9.9%	10.1%	13.7%	12.1%
これまでに応募や申し込みをしていない	8.7%	9.9%	6.8%	10.5%	9.2%	7.1%	6.1%	7.7%	7.2%
応募・申し込み経験ありの割合	91.3%	90.1%	93.2%	89.5%	90.8%	92.9%	93.9%	92.3%	92.8%

(2) 【全員】これまでに何社のインターンシップ・仕事体験に【参加】をしましたか。(SA)

	全体	文系	理系	文系男子	文系女子	理系男子	理系女子	25年卒 同月	26年卒 前月
回答数	1,908	1,124	784	361	763	406	378	2,067	1,584
1社	14.4%	14.6%	14.0%	14.1%	15.1%	16.5%	9.5%	12.3%	12.8%
2社	13.4%	12.3%	15.1%	13.0%	11.5%	16.0%	13.5%	10.5%	12.3%
3社	12.3%	11.7%	13.3%	13.9%	9.6%	13.1%	13.8%	11.5%	14.0%
4社	7.8%	7.2%	8.9%	8.6%	5.8%	9.1%	8.5%	8.4%	9.4%
5社	9.5%	9.5%	9.5%	9.1%	9.8%	8.9%	10.6%	9.0%	11.1%
6社	4.6%	3.8%	5.9%	3.3%	4.2%	6.2%	5.6%	6.4%	5.3%
7社	4.6%	4.3%	5.2%	5.0%	3.5%	5.2%	5.3%	4.8%	3.5%
8社	3.4%	3.6%	3.1%	2.5%	4.7%	2.7%	3.7%	3.7%	3.7%
9社	1.1%	1.1%	1.0%	0.8%	1.3%	0.7%	1.6%	1.6%	1.9%
10社	4.8%	5.0%	4.6%	4.2%	5.9%	4.4%	4.8%	5.1%	5.9%
11社	0.7%	0.8%	0.7%	0.3%	1.3%	0.7%	0.5%	1.2%	0.5%
12社	1.3%	1.3%	1.4%	1.4%	1.2%	1.0%	2.1%	1.4%	1.2%
13社	0.6%	0.6%	0.5%	0.3%	0.9%	0.5%	0.5%	0.9%	1.0%
14社	0.6%	0.7%	0.4%	1.1%	0.3%	0.2%	0.8%	1.0%	0.7%
15社	1.6%	2.1%	0.9%	1.7%	2.6%	0.7%	1.1%	2.1%	1.4%
16社	-	-	-	-	-	-	-	0.6%	0.2%
17社	0.3%	0.3%	0.3%	-	0.7%	0.2%	0.3%	0.2%	0.2%
18社	0.1%	0.2%	-	0.3%	0.1%	-	-	0.4%	0.2%
19社	-	-	-	-	-	-	-	0.0%	-
20社以上	2.5%	2.9%	1.9%	2.5%	3.4%	1.0%	3.4%	3.6%	1.8%
これまで参加したことがない(0社)	16.3%	18.0%	13.4%	18.0%	18.1%	12.8%	14.6%	15.3%	12.7%
参加経験ありの割合	83.7%	82.0%	86.6%	82.0%	81.9%	87.2%	85.4%	84.7%	87.3%
平均参加社数 ※0社除く	5.2	5.4	4.9	4.9	5.7	4.4	5.4	5.8	4.5

(3) 【参加経験のある方】インターンシップ・仕事体験に初めて参加をしたのはいつですか。(SA)

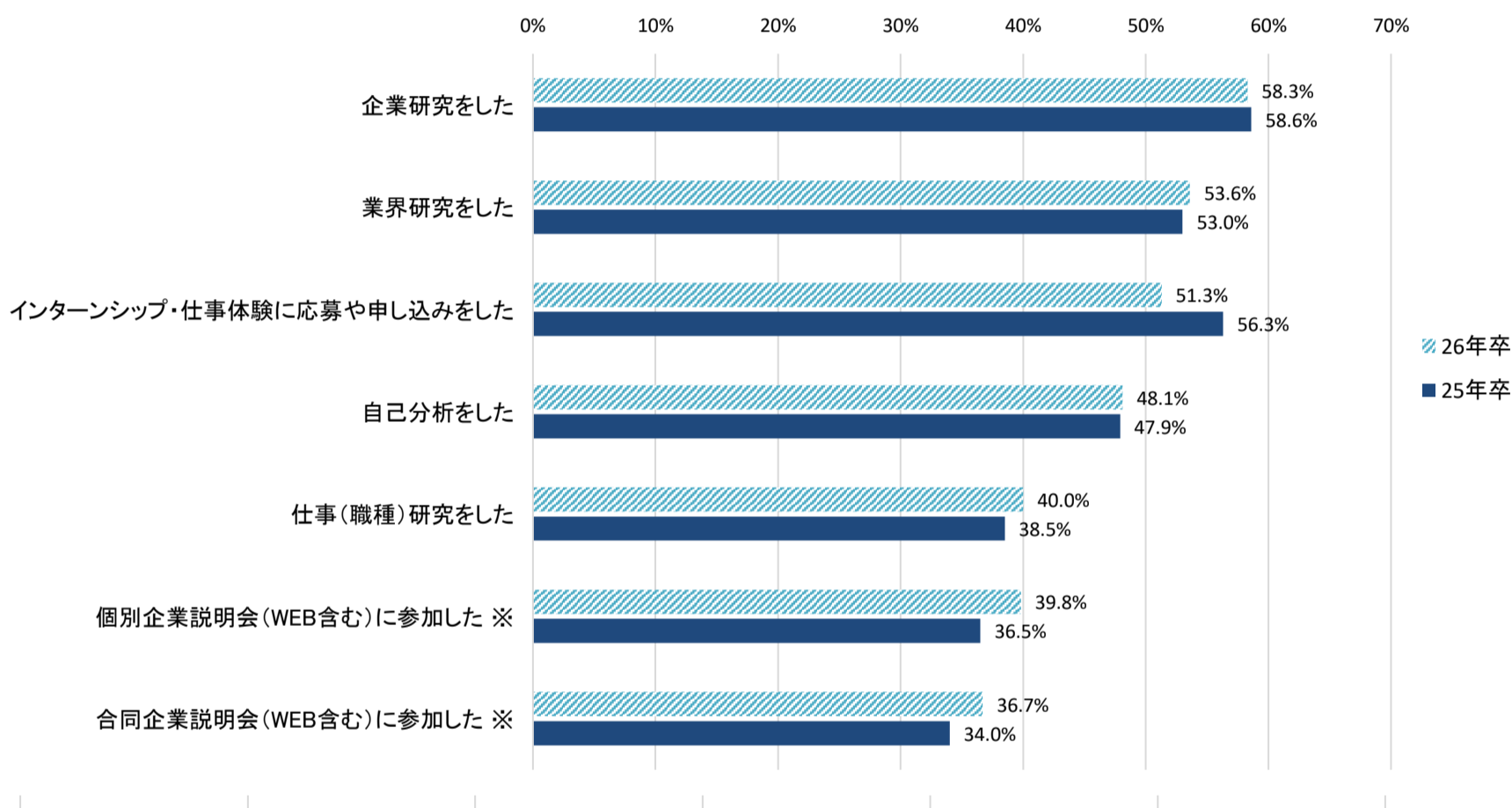
	全体	文系	理系	文系男子	文系女子	理系男子	理系女子	25年卒 同月	26年卒 前月
回答数	830	513	317	162	351	166	151	1,753	1,584
2024年3月以前	8.4%	7.0%	10.9%	8.0%	6.0%	9.6%	13.2%	8.8%	6.8%
2024年4月	3.1%	3.6%	2.3%	4.3%	2.8%	1.8%	3.3%	2.0%	2.3%
2024年5月	7.4%	8.3%	5.8%	8.6%	8.0%	5.4%	6.6%	5.1%	4.5%
2024年6月	15.6%	18.0%	11.2%	16.7%	19.4%	9.0%	15.2%	14.7%	12.5%
2024年7月	21.6%	22.4%	20.2%	19.8%	25.1%	21.1%	18.5%	22.4%	18.4%
2024年8月	25.1%	23.0%	28.9%	24.1%	21.9%	29.5%	27.8%	33.5%	32.7%
2024年9月	9.8%	8.2%	12.8%	8.6%	7.7%	15.1%	8.6%	8.6%	9.2%
2024年10月	8.9%	9.5%	7.8%	9.9%	9.1%	8.4%	6.6%	4.9%	-

(4) 【全員】今月行ったことについて、実際に活動した項目をすべて選んでください。(MA)

	全体	文系	理系	文系男子	文系女子	理系男子	理系女子	25年卒 前日	26年卒 前日
回答数	1,818	1,066	752	342	724	385	367	2,067	1,519
業界研究をした	53.6%	53.9%	53.0%	57.3%	50.6%	57.4%	45.2%	53.0%	55.0%
企業研究をした	58.3%	56.3%	61.3%	54.7%	58.0%	62.1%	59.9%	58.6%	59.5%
仕事(職種)研究をした	40.0%	39.5%	40.8%	38.6%	40.3%	42.6%	37.6%	38.5%	41.4%
自己分析をした	48.1%	50.8%	43.9%	50.6%	51.0%	42.6%	46.0%	47.9%	44.7%
OB・OG、社会人の話を聞いた	21.7%	20.8%	23.0%	20.2%	21.4%	20.8%	27.0%	19.3%	21.8%
大学のキャリアセンターに相談した	20.4%	24.2%	14.5%	24.3%	24.2%	13.2%	16.6%	18.2%	12.3%
大学主催のガイダンスに出席した	23.2%	26.3%	18.2%	26.3%	26.4%	17.4%	19.6%	24.7%	14.7%
インターンシップ・仕事体験に応募や申し込みをした	51.3%	51.9%	50.4%	48.0%	55.8%	48.3%	54.0%	56.3%	58.2%
個別企業説明会(WEB含む)に参加した ※	39.8%	39.7%	40.0%	34.8%	44.6%	36.4%	46.3%	36.5%	42.4%
合同企業説明会(WEB含む)に参加した ※	36.7%	38.3%	34.1%	35.7%	41.0%	31.4%	38.7%	34.0%	25.4%
エントリーシートを取り寄せた ※	4.4%	4.0%	5.0%	3.8%	4.1%	4.2%	6.5%	4.6%	3.7%
エントリーシートを提出した ※	31.8%	30.9%	33.3%	26.3%	35.5%	31.9%	35.7%	31.6%	30.9%
エントリーシートが通過した ※	18.8%	18.2%	19.8%	17.3%	19.2%	20.3%	19.1%	18.9%	19.1%
適性検査や筆記試験を受けた ※	31.0%	30.6%	31.6%	28.7%	32.6%	31.4%	31.9%	31.6%	26.4%
面接を受けた(WEB含む) ※	20.0%	21.0%	18.4%	22.5%	19.5%	18.7%	18.0%	17.5%	15.7%
インターンシップ・仕事体験に参加した	32.0%	33.0%	30.5%	31.0%	34.9%	29.6%	32.2%	36.6%	56.3%
リクルーターと会った(WEB含む)	9.7%	8.3%	11.9%	9.4%	7.2%	9.4%	16.3%	10.0%	8.1%
面接以外で人事担当者と会った(WEB含む)	14.5%	14.1%	15.2%	13.2%	15.1%	12.7%	19.6%	14.2%	18.9%

※ インターンシップ・仕事体験に関するものに限定

今月活動した項目トップ10



※ インターンシップ・仕事体験に関するものに限定

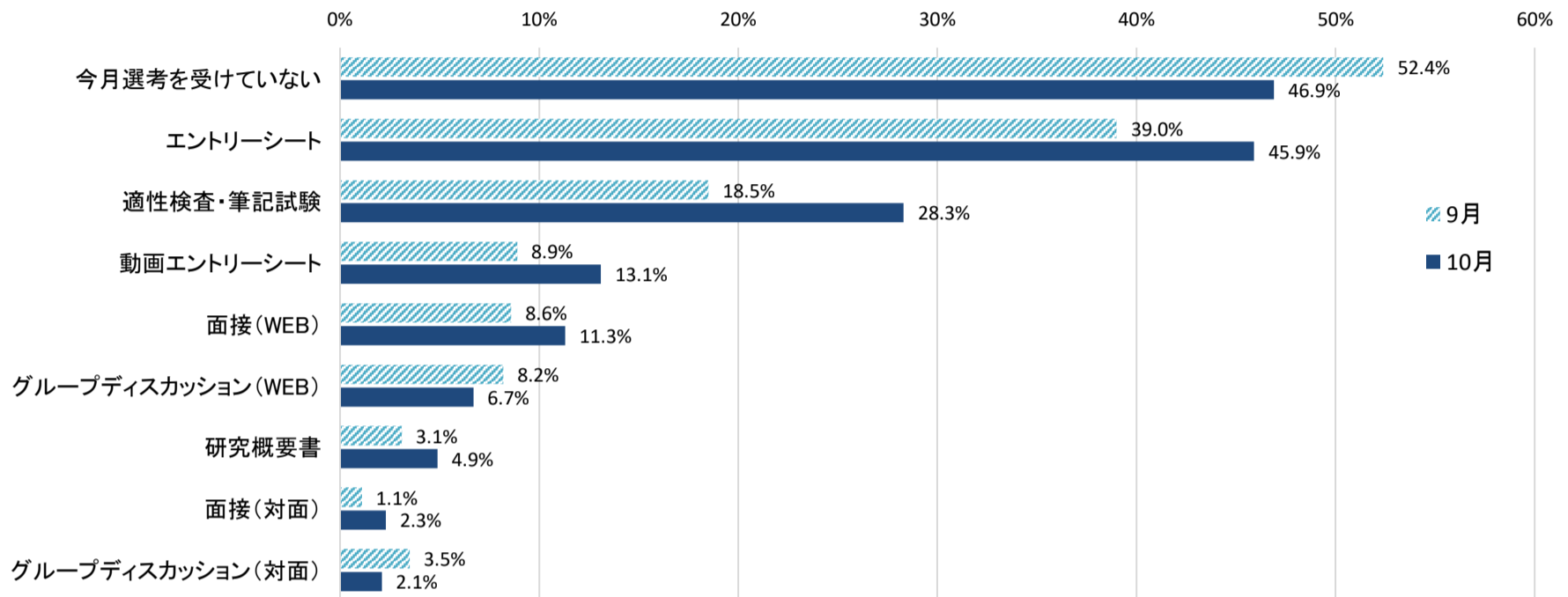
(5) 【全員】今月何社のインターンシップ・仕事体験に応募や申し込みをしましたか。(SA)

	全体	文系	理系	文系男子	文系女子	理系男子	理系女子	25年卒 前日	26年卒 前日
回答数	1,908	1,124	784	361	763	406	378	2,067	1,584
1社	17.9%	17.3%	18.8%	18.8%	15.9%	17.7%	20.6%	16.2%	18.7%
2社	16.4%	17.9%	14.1%	17.7%	18.1%	13.5%	15.1%	17.8%	16.6%
3社	15.5%	14.6%	16.9%	13.3%	15.9%	16.0%	18.5%	15.7%	14.5%
4社	6.4%	5.8%	7.5%	5.8%	5.8%	8.1%	6.3%	7.5%	5.9%
5社	7.7%	7.9%	7.4%	7.8%	8.1%	7.4%	7.4%	7.3%	6.0%
6社	2.3%	2.8%	1.7%	2.8%	2.8%	1.7%	1.6%	3.0%	2.5%
7社	1.3%	1.6%	0.8%	1.7%	1.4%	1.2%	-	2.1%	1.5%
8社	0.9%	1.0%	0.8%	0.8%	1.2%	0.7%	0.8%	1.1%	0.7%
9社	0.2%	0.3%	-	-	0.7%	-	-	0.4%	0.4%
10社	1.7%	1.9%	1.4%	1.7%	2.1%	1.2%	1.6%	2.7%	2.0%
11社	0.5%	0.5%	0.5%	0.8%	0.3%	0.7%	-	0.1%	0.1%
12社	0.3%	0.3%	0.2%	0.6%	0.1%	0.2%	-	0.1%	0.1%
13社	0.2%	0.1%	0.2%	-	0.3%	-	0.5%	0.1%	0.1%
14社	0.0%	0.1%	-	-	0.1%	-	-	0.1%	0.0%
15社	0.2%	0.1%	0.4%	-	0.3%	0.5%	0.3%	0.1%	0.0%
16社	-	-	-	-	-	-	-	0.1%	-
17社	-	-	-	-	-	-	-	0.1%	-
18社	0.0%	0.1%	-	-	0.1%	-	-	-	0.1%
19社	-	-	-	-	-	-	-	-	0.1%
20社以上	0.6%	0.9%	0.3%	1.7%	0.1%	0.2%	0.3%	0.4%	0.5%
今月応募や申し込みをしていない(0社)	27.7%	26.7%	29.3%	26.6%	26.9%	30.5%	27.0%	25.2%	30.1%
今月応募や申し込みをした	72.3%	73.3%	70.7%	73.4%	73.1%	69.5%	73.0%	74.8%	69.9%
今月の平均応募社数 ※0社除く	3.3	3.4	3.1	3.5	3.4	3.2	3.0	3.3	2.2

(6) 【全員】今月インターンシップ・仕事体験の選考を受けましたか。(MA)

	全体	文系	理系	文系男子	文系女子	理系男子	理系女子	25年卒 同月	26年卒 前月
回答数	1,908	1,124	784	361	763	406	378	2,067	1,584
エントリーシート	41.4%	40.8%	42.3%	39.1%	42.6%	42.6%	41.8%	45.9%	40.2%
作品などのポートフォリオ	3.0%	2.4%	3.9%	3.0%	1.7%	5.2%	1.6%	1.6%	1.9%
研究概要書	5.6%	1.4%	12.1%	1.9%	0.9%	12.8%	10.8%	4.9%	4.0%
動画エントリーシート	9.2%	8.5%	10.3%	7.5%	9.4%	9.1%	12.4%	13.1%	9.0%
適性検査・筆記試験	25.0%	24.1%	26.4%	23.3%	24.9%	26.1%	27.0%	28.3%	20.3%
グループディスカッション(対面)	2.7%	3.5%	1.5%	4.4%	2.6%	1.7%	1.1%	2.1%	3.1%
グループディスカッション(WEB)	6.4%	7.9%	4.1%	8.9%	6.9%	3.7%	4.8%	6.7%	7.1%
面接(対面)	3.8%	5.0%	1.9%	5.8%	4.2%	2.2%	1.3%	2.3%	2.7%
面接(WEB)	12.2%	12.9%	11.1%	15.0%	10.9%	11.1%	11.1%	11.3%	9.2%
今月選考を受けていない	49.4%	48.5%	50.9%	47.9%	49.0%	49.5%	53.4%	46.9%	53.6%
今月選考を受けた	50.6%	51.5%	49.1%	52.1%	51.0%	50.5%	46.6%	53.1%	46.4%

今月受けたインターンシップ・仕事体験の選考



(7) 【全員】今月何社のインターンシップ・仕事体験に参加しましたか。(SA)

	全体	文系	理系	文系男子	文系女子	理系男子	理系女子	25年卒 同月	26年卒 前月
回答数	1,908	1,124	784	361	763	406	378	2,067	1,584
1社	19.8%	20.5%	18.9%	19.9%	21.0%	19.2%	18.3%	22.5%	23.7%
2社	10.3%	10.5%	10.0%	10.0%	11.0%	9.1%	11.6%	12.9%	19.3%
3社	6.8%	7.2%	6.1%	7.5%	6.9%	6.2%	6.1%	7.2%	13.2%
4社	2.7%	2.6%	2.8%	2.2%	3.0%	3.9%	0.8%	3.4%	5.2%
5社	2.1%	2.6%	1.5%	2.8%	2.4%	1.2%	1.9%	2.4%	4.7%
6社	0.9%	1.0%	0.7%	1.4%	0.7%	0.7%	0.5%	0.4%	2.0%
7社	0.5%	0.4%	0.7%	0.3%	0.5%	0.7%	0.5%	0.3%	1.3%
8社	0.3%	0.3%	0.3%	0.3%	0.3%	0.5%	-	0.2%	0.6%
9社	0.2%	0.2%	0.1%	-	0.4%	-	0.3%	0.1%	0.3%
10社	-	-	-	-	-	-	-	-	0.9%
11社	-	-	-	-	-	-	-	-	0.1%
12社	-	-	-	-	-	-	-	-	0.2%
13社	-	-	-	-	-	-	-	-	0.0%
14社	-	-	-	-	-	-	-	-	-
15社	-	-	-	-	-	-	-	-	-
16社	-	-	-	-	-	-	-	-	-
17社	-	-	-	-	-	-	-	-	0.0%
18社	-	-	-	-	-	-	-	-	-
19社	-	-	-	-	-	-	-	-	-
20社以上	-	-	-	-	-	-	-	-	-
今月参加していない(0社)	55.9%	54.1%	58.7%	54.8%	53.3%	58.1%	59.8%	50.1%	28.6%
今月インターンシップ・仕事体験に参加した割合	44.1%	45.9%	41.3%	45.2%	46.7%	41.9%	40.2%	49.9%	71.4%
今月の平均参加社数 ※0社除く	2.3	2.3	2.2	2.3	2.3	2.2	2.1	2.1	1.9

(8) 【今月参加した方】今月インターンシップ・仕事体験に参加した企業の業種を選んでください。(MA)

上位3項目に着色	全体	文系	理系	文系男子	文系女子	理系男子	理系女子	25年卒 同月	26年卒 前月
回答数	828	509	319	158	351	169	150	1,008	1,173
建設・設備工事	6.3%	5.1%	8.4%	4.4%	5.7%	10.1%	5.3%	6.4%	8.2%
住宅・インテリア	6.4%	8.1%	3.4%	7.6%	8.5%	2.4%	5.3%	7.4%	7.3%
食品・農林・水産	12.1%	10.5%	14.8%	10.1%	10.8%	12.4%	19.3%	11.5%	14.6%
アパレル・服飾関連	2.5%	3.2%	1.3%	1.3%	5.1%	0.6%	2.7%	2.9%	3.2%
繊維・化学・ゴム・ガラス・セラミック	5.5%	4.0%	8.1%	3.2%	4.8%	8.9%	6.7%	6.6%	7.2%
薬品・化粧品	6.9%	3.3%	13.0%	3.8%	2.8%	11.8%	15.3%	8.8%	6.5%
鉄鋼・金属・鉱業	3.5%	3.2%	4.1%	4.4%	2.0%	5.9%	0.7%	2.1%	3.6%
機械・プラント	4.7%	1.7%	10.0%	1.9%	1.4%	12.4%	5.3%	5.3%	6.2%
電子・電気機器	5.4%	3.9%	8.0%	5.1%	2.8%	11.2%	2.0%	5.5%	7.5%
自動車・輸送用機器	5.9%	5.7%	6.3%	6.3%	5.1%	8.3%	2.7%	4.6%	6.0%
精密・医療機器	3.2%	2.3%	4.9%	2.5%	2.0%	5.3%	4.0%	3.0%	3.4%
印刷・事務機器・日用品	2.3%	2.5%	1.8%	1.9%	3.1%	2.4%	0.7%	2.4%	3.0%
スポーツ・玩具・ゲーム製品	2.4%	2.7%	1.9%	1.9%	3.4%	1.8%	2.0%	2.7%	2.9%
その他メーカー	3.2%	2.2%	4.9%	1.9%	2.6%	5.3%	4.0%	2.5%	1.8%
総合商社	4.2%	5.6%	1.6%	7.6%	3.7%	1.8%	1.3%	1.9%	3.1%
専門商社	4.4%	6.4%	0.8%	6.3%	6.6%	0.6%	1.3%	4.5%	3.4%
百貨店・スーパー・コンビニ	3.2%	4.5%	1.0%	5.1%	4.0%	1.2%	0.7%	3.6%	4.8%
専門店	1.5%	1.8%	1.1%	2.5%	1.1%	0.6%	2.0%	1.6%	1.1%
銀行・証券	7.7%	11.6%	1.0%	12.0%	11.1%	1.2%	0.7%	7.1%	8.4%
クレジット・信販・リース・その他金融	2.7%	3.6%	1.2%	2.5%	4.6%	1.2%	1.3%	6.2%	4.3%
生保・損保	4.7%	7.2%	0.2%	7.0%	7.4%	-	0.7%	3.4%	4.1%
放送・新聞・出版	2.6%	3.4%	1.1%	2.5%	4.3%	0.6%	2.0%	3.5%	4.5%
広告・芸能	4.1%	5.7%	1.4%	6.3%	5.1%	1.8%	0.7%	3.3%	4.4%
ソフトウェア・情報処理・ネット関連	14.5%	12.7%	17.8%	15.2%	10.3%	20.1%	13.3%	13.3%	15.9%
ゲームソフト	1.0%	1.2%	0.8%	1.3%	1.1%	1.2%	-	1.0%	0.8%
通信	3.8%	4.0%	3.4%	3.2%	4.8%	4.1%	2.0%	3.1%	2.9%
鉄道・航空	3.2%	4.2%	1.4%	5.1%	3.4%	1.8%	0.7%	2.7%	4.8%
陸運・海運・物流	3.1%	4.5%	0.6%	5.7%	3.4%	0.6%	0.7%	3.9%	3.6%
電力・ガス・エネルギー	2.9%	2.4%	3.8%	1.9%	2.8%	4.7%	2.0%	3.4%	3.7%
不動産	5.0%	6.9%	1.7%	5.7%	8.0%	1.2%	2.7%	4.2%	5.3%
給食・フードサービス	1.2%	1.0%	1.5%	0.6%	1.4%	1.2%	2.0%	0.9%	1.1%
ホテル・旅行	3.7%	5.2%	1.0%	3.2%	7.1%	1.2%	0.7%	4.2%	5.8%
医療・調剤薬局	5.1%	1.0%	12.2%	0.6%	1.4%	5.9%	24.0%	5.5%	3.4%
介護・福祉サービス	0.7%	1.2%	-	-	2.3%	-	-	2.0%	1.1%
アミューズメント・レジャー	2.4%	3.0%	1.5%	1.9%	4.0%	2.4%	-	2.5%	1.7%
コンサルティング・調査	3.4%	4.1%	2.2%	4.4%	3.7%	2.4%	2.0%	3.7%	6.7%
人材サービス(派遣・紹介)	6.4%	8.6%	2.4%	6.3%	10.8%	3.0%	1.3%	4.7%	4.9%
教育	3.3%	4.8%	0.6%	5.1%	4.6%	0.6%	0.7%	3.4%	3.8%
エステ・理美容・フィットネス	0.4%	0.4%	0.5%	-	0.9%	-	1.3%	0.3%	0.5%
冠婚葬祭	0.3%	0.4%	-	-	0.9%	-	-	1.1%	0.9%
その他サービス	2.7%	3.9%	0.6%	4.4%	3.4%	0.6%	0.7%	1.7%	3.4%
官公庁・公社・団体	0.9%	0.9%	1.0%	1.3%	0.6%	1.2%	0.7%	1.9%	4.8%
建設	12.7%	13.2%	11.8%	12.0%	14.2%	12.5%	10.6%	13.8%	15.5%
製造(建設除く)	57.6%	45.2%	79.1%	44.3%	45.9%	86.3%	65.4%	57.9%	65.9%
商社	8.6%	12.0%	2.4%	13.9%	10.3%	2.4%	2.6%	6.4%	6.5%
小売	4.7%	6.3%	2.1%	7.6%	5.1%	1.8%	2.0%	5.2%	5.9%
金融	15.1%	22.4%	2.4%	21.5%	23.1%	2.4%	2.7%	16.7%	16.8%
マスコミ	6.7%	9.1%	2.5%	8.8%	9.4%	2.4%	2.7%	6.8%	8.9%
ソフトウェア・通信	19.3%	17.9%	22.0%	19.7%	16.2%	25.4%	15.3%	17.4%	19.6%
インフラ	9.2%	11.1%	5.8%	12.7%	9.6%	7.1%	3.4%	10.0%	12.1%
サービス	34.6%	40.5%	24.2%	32.2%	48.5%	18.5%	35.4%	34.2%	38.6%
官公庁・公社・団体	0.9%	0.9%	1.0%	1.3%	0.6%	1.2%	0.7%	1.9%	4.8%

(9) 【今月参加した方】今月インターンシップ・仕事体験に参加した企業の従業員規模を選んでください。(MA)

	全体	文系	理系	文系男子	文系女子	理系男子	理系女子	25年卒 同月	26年卒 前月
回答数	807	494	313	157	337	167	146	979	1,127
～49人	12.7%	14.8%	9.1%	16.6%	13.1%	6.0%	15.1%	9.1%	8.5%
50～99人	7.8%	9.2%	5.3%	8.9%	9.5%	6.0%	4.1%	8.6%	7.1%
100～299人	16.0%	17.3%	13.7%	15.9%	18.7%	14.4%	12.3%	17.1%	16.8%
300～499人	14.7%	16.2%	12.1%	12.7%	19.6%	13.8%	8.9%	15.8%	17.2%
500～999人	21.4%	22.8%	18.9%	23.6%	22.0%	21.0%	15.1%	22.7%	24.0%
1,000～2,999人	26.3%	26.6%	25.8%	26.1%	27.0%	22.8%	31.5%	31.5%	32.1%
3,000～4,999人	14.7%	12.5%	18.6%	8.9%	16.0%	18.0%	19.9%	15.7%	16.3%
5,000人以上	25.1%	23.0%	28.7%	26.1%	19.9%	31.1%	24.0%	24.7%	28.3%

(10) 【全員】今月インターンシップ・仕事体験やオープン・カンパニー、キャリア教育に参加しましたか。参加したプログラムの種類を全てお選びください。(MA)

	全体	文系	理系	文系男子	文系女子	理系男子	理系女子	25年卒 同月	26年卒 前月
回答数	1,235	766	469	228	538	237	232	1,312	1,287
オープン・カンパニー型(業界・企業による説明会・イベント)	78.2%	79.4%	75.9%	78.1%	80.7%	70.9%	84.5%	67.6%	67.3%
キャリア教育型(大学等の授業(講義)や企業による教育プログラム)	14.7%	15.2%	13.9%	15.4%	15.1%	13.9%	13.8%	13.1%	9.7%
期間が「半日・1日」の就業体験のあるプログラム	38.0%	38.4%	37.2%	39.0%	37.9%	40.1%	32.3%	45.2%	52.3%
期間が「2~4日程度」の就業体験のあるプログラム	6.4%	6.5%	6.3%	7.9%	5.2%	7.2%	4.7%	9.1%	22.2%
期間が「5日以上(1週間程度)」の就業体験のあるプログラム	3.5%	3.1%	4.1%	3.9%	2.4%	5.1%	2.6%	3.0%	15.8%
長期間(1ヶ月くらい)の就業体験のあるプログラム	0.9%	0.7%	1.2%	0.4%	0.9%	1.7%	0.4%	1.6%	1.8%

(11) 【今月参加した方】どのような内容のプログラムに参加しましたか。(オープン・カンパニーは含まない)(MA)

	全体	文系	理系	文系男子	文系女子	理系男子	理系女子	25年卒 同月	26年卒 前月
回答数	742	453	289	141	312	153	136	884	1,142
職場における実務体験	27.2%	28.7%	24.7%	31.2%	26.3%	26.1%	22.1%	27.7%	44.7%
社員の会議、打合せ、商談への同席・同行	5.2%	5.9%	3.8%	7.1%	4.8%	5.9%	-	5.4%	9.8%
会社見学・工場見学	23.0%	18.9%	30.0%	21.3%	16.7%	32.7%	25.0%	23.3%	37.9%
仕事理解ができるゲーム	24.8%	23.7%	26.5%	23.4%	24.0%	26.1%	27.2%	24.8%	30.0%
グループワーク(企画立案、課題解決)	53.1%	58.3%	44.1%	55.3%	61.2%	42.5%	47.1%	55.0%	62.6%
グループワーク(プレゼンテーション・発表)	37.5%	41.2%	31.0%	41.1%	41.3%	30.7%	31.6%	40.5%	52.0%
現場社員との座談会・交流会	46.8%	44.0%	51.4%	41.8%	46.2%	51.0%	52.2%	53.3%	60.9%
社員からのフィードバック	30.6%	34.1%	24.6%	31.2%	36.9%	25.5%	22.8%	33.3%	45.1%
ビジネススキル研修・能力開発プログラム(ロジカルシンキング・ITスキル・コミュニケーション力など)	3.1%	3.4%	2.6%	4.3%	2.6%	3.3%	1.5%	2.5%	3.6%
大学院レベルの高度な専門性が必要になる1ヵ月以上の実践型プログラム	0.2%	-	0.4%	-	-	0.7%	-	0.3%	0.4%

(12) 【今月参加した方】インターンシップ・仕事体験に参加して得られたと思うことは何ですか。(MA)

	全体	文系	理系	文系男子	文系女子	理系男子	理系女子	25年卒 同月	26年卒 前月
回答数	759	461	298	140	321	158	140	941	1,172
どの業界を志望するか明確にできた	38.2%	40.0%	35.1%	50.0%	30.8%	39.2%	27.1%	33.7%	37.3%
どの職種を志望するか明確にできた	28.0%	24.8%	33.4%	29.3%	20.6%	34.8%	30.7%	25.3%	31.5%
特定の企業のことをよく知ることができた	57.5%	58.2%	56.3%	57.1%	59.2%	53.2%	62.1%	58.6%	61.3%
視野を広げられた	44.1%	48.2%	37.1%	47.9%	48.6%	40.5%	30.7%	46.2%	51.5%
自分の専攻が社会で役に立つか知れた	11.6%	11.4%	11.9%	15.0%	8.1%	13.3%	9.3%	10.1%	15.5%
志望企業や志望業界で働くことを経験できた	16.5%	16.6%	16.4%	15.7%	17.4%	19.0%	11.4%	13.9%	23.1%
自分の力を試せた	16.7%	18.9%	13.1%	20.7%	17.1%	13.9%	11.4%	19.1%	23.1%
自分が何をやりたいのかを見つけられた	15.4%	15.1%	15.9%	14.3%	15.9%	14.6%	18.6%	16.5%	19.1%
仕事に対する自分の適性を知れた	14.2%	14.6%	13.6%	13.6%	15.6%	13.3%	14.3%	21.0%	27.5%
就職活動に有利になったと思った	16.9%	14.5%	20.9%	14.3%	14.6%	20.3%	22.1%	16.0%	21.3%
就職活動に対する意識・意欲を高められた	25.8%	28.6%	21.2%	23.6%	33.3%	20.3%	22.9%	27.5%	32.8%
単位を取得することができた(取得予定含む)	0.6%	0.5%	0.7%	0.7%	0.3%	0.6%	0.7%	1.7%	2.6%
人脈を広げられた	5.1%	4.8%	5.6%	5.0%	4.7%	6.3%	4.3%	9.0%	11.2%
自己PRのために企業に話せるネタを作ることができた	8.0%	8.1%	7.9%	11.4%	5.0%	5.7%	12.1%	7.0%	9.6%
その他	0.7%	0.5%	1.1%	-	0.9%	1.3%	0.7%	0.7%	0.4%

(13) 【全員】これまでに、交通費や昼食代以外の報酬(給与)が支払われるような有償インターンシップに参加したことはありますか。(SA)

	全体	文系	理系	文系男子	文系女子	理系男子	理系女子	25年卒 同月
回答数	1,908	1,124	784	361	763	406	378	2,067
興味があり、参加経験がある	17.0%	12.9%	23.5%	12.7%	13.1%	27.6%	16.1%	15.7%
興味はあるが、参加経験なし	69.8%	74.0%	63.1%	74.0%	74.0%	56.9%	74.3%	71.0%
興味はないが、参加経験あり	1.9%	1.6%	2.4%	1.9%	1.3%	3.4%	0.5%	2.1%
興味はなく、参加経験なし	11.3%	11.4%	11.0%	11.4%	11.5%	12.1%	9.0%	11.1%

(14) 【全員】インターンシップ・仕事体験に参加した後、どの程度、企業から連絡がある印象ですか。1社あたりの回数をざっくりとお答えください。(SA)

	全体	文系	理系	文系男子	文系女子	理系男子	理系女子	25年卒 同月
回答数	1,589	915	674	291	624	349	325	1,764
インターンシップ・仕事体験終了後は連絡を受けていない	17.2%	17.3%	17.1%	17.9%	16.8%	18.1%	15.4%	17.4%
1ヶ月に1回程度	45.7%	43.8%	48.7%	43.3%	44.2%	49.6%	47.1%	44.6%
1ヶ月に2回程度	20.0%	20.8%	18.7%	21.6%	19.9%	16.3%	23.1%	22.0%
1ヶ月に3回程度	9.8%	10.2%	9.2%	10.0%	10.4%	9.7%	8.3%	9.7%
ほぼ毎週	7.3%	7.9%	6.3%	7.2%	8.7%	6.3%	6.2%	6.3%

(15) 【参加後に連絡を受けたことがある方】どのような内容の連絡を受けていますか。(MA)

	全体	文系	理系	文系男子	文系女子	理系男子	理系女子	25年卒 同月
回答数	1,297	744	553	230	514	280	273	1,405
次回もしくは別のインターンシップ・仕事体験情報	75.7%	78.2%	72.0%	74.8%	81.5%	70.0%	75.5%	78.5%
参加したインターンシップ・仕事体験に関連した課題	13.5%	14.4%	12.3%	17.4%	11.5%	12.9%	11.4%	12.0%
OB・OGの紹介や訪問の案内	13.5%	12.3%	15.3%	13.5%	11.1%	16.1%	13.9%	13.3%
会社訪問や工場見学等の案内	13.2%	10.4%	17.2%	9.6%	11.3%	16.8%	17.9%	15.9%
採用選考のスケジュール案内	39.7%	38.3%	41.9%	38.3%	38.3%	40.7%	44.0%	35.5%
インターンシップ・仕事体験参加者限定の採用選考の案内	38.3%	39.2%	36.9%	36.5%	41.8%	35.0%	40.3%	38.3%
インターンシップ・仕事体験参加者限定のイベント(社員座談会など)	30.1%	30.3%	29.8%	22.2%	37.9%	27.1%	34.4%	36.4%
上記以外の内容	3.3%	2.7%	4.2%	2.2%	3.1%	5.4%	2.2%	3.8%

(16) 【参加後に連絡を受けたことがある方】連絡を受け、心境の変化として最も近いものを1つ選んでください。(SA)

	全体	文系	理系	文系男子	文系女子	理系男子	理系女子	25年卒 同月
回答数	1,272	719	553	222	497	281	272	1,383
良い方に変化し、その企業の選考を受けたいと思った	63.1%	62.8%	63.4%	64.0%	61.8%	65.5%	59.9%	64.4%
良い方には変化したが、その企業の選考を受けたいとは思わない	12.3%	11.6%	13.3%	9.9%	13.3%	15.7%	9.2%	12.2%
悪い方に変化したが、その企業の選考を受けたい気持ちはある	2.4%	2.3%	2.4%	2.3%	2.4%	2.5%	2.2%	2.1%
悪い方に変化したので、その企業の選考を受けたくないと思った	1.6%	1.7%	1.4%	0.9%	2.4%	0.7%	2.6%	1.5%
特に印象は変わらなかった	20.7%	21.5%	19.5%	23.0%	20.1%	15.7%	26.1%	19.7%

(17) 【全員】企業と個別の連絡を取る際、便利だと思うツールを選んでください。(MA)

	全体	文系	理系	文系男子	文系女子	理系男子	理系女子	25年卒 同月
回答数	1,908	1,124	784	361	763	406	378	2,067
電話	14.8%	15.4%	13.8%	20.8%	10.0%	17.7%	6.6%	14.8%
メール(就活専用のアドレス)	38.4%	36.1%	42.2%	35.5%	36.7%	41.6%	43.1%	39.5%
メール(携帯のアドレス)	22.5%	24.9%	18.7%	26.9%	22.9%	19.5%	17.5%	20.1%
メール(大学メールアドレス)	38.3%	37.9%	38.9%	38.0%	37.9%	38.4%	39.7%	42.3%
メール(GmailなどのPCアドレス)	23.0%	23.3%	22.5%	22.7%	23.9%	22.9%	21.7%	21.2%
LINE	31.8%	33.9%	28.4%	31.3%	36.6%	23.4%	37.3%	29.4%
企業毎のマイページ	9.5%	8.4%	11.4%	6.9%	9.8%	9.6%	14.6%	19.2%
マイナビなどの専用アプリ	28.5%	31.6%	23.6%	26.3%	37.0%	20.7%	28.8%	31.5%
郵便	1.6%	2.0%	0.9%	1.7%	2.4%	0.2%	2.1%	2.4%
その他	1.1%	1.2%	0.8%	2.2%	0.3%	1.0%	0.5%	0.6%

(18) 【全員】インターンシップ・仕事体験先で、社員からどのような話を聞きたいですか。(MA)

	全体	文系	理系	文系男子	文系女子	理系男子	理系女子	25年卒 同月
回答数	1,908	1,124	784	361	763	406	378	2,067
具体的な仕事内容	77.3%	77.1%	77.6%	75.9%	78.4%	76.4%	79.9%	76.7%
会社の長所や短所	50.5%	48.2%	54.2%	46.8%	49.5%	53.7%	55.0%	53.0%
1年間の仕事の流れ	36.1%	33.3%	40.6%	31.3%	35.4%	40.9%	39.9%	39.2%
仕事のやりがいや満足感	47.7%	49.6%	44.6%	47.9%	51.4%	42.4%	48.7%	49.2%
成功体験や失敗談	28.9%	29.9%	27.4%	30.7%	29.0%	27.3%	27.5%	31.3%
就活した頃の面接・選考対策	47.4%	49.1%	44.8%	43.2%	54.9%	40.4%	52.6%	49.1%
大学で学んだ事と仕事との関係性	21.1%	17.2%	27.2%	15.0%	19.5%	27.1%	27.5%	23.7%
入社を決めた理由	47.7%	46.0%	50.5%	41.0%	51.0%	46.6%	57.7%	50.1%
入社前と後の会社に対する印象の変化	34.7%	33.5%	36.5%	29.4%	37.7%	34.2%	40.5%	37.3%
会社の将来についてどう思っているのか	18.4%	16.5%	21.3%	17.2%	15.9%	22.7%	18.8%	20.3%
会社を辞めたいと思ったことがあるか	19.2%	19.1%	19.3%	17.2%	21.0%	18.5%	20.9%	20.6%
入社後に求められる資質	25.5%	24.2%	27.6%	22.4%	26.0%	27.6%	27.5%	27.5%
入社後のキャリアプラン	30.1%	29.3%	31.3%	26.9%	31.7%	32.5%	29.1%	34.4%
本人の年収	33.9%	31.6%	37.6%	32.1%	31.1%	38.4%	36.2%	35.0%
社内の人間関係や雰囲気	36.3%	35.8%	37.2%	26.9%	44.7%	34.2%	42.6%	39.2%
女性管理職の比率	7.8%	8.5%	6.6%	2.5%	14.5%	2.2%	14.6%	9.4%
ダイバーシティ推進への取り組み	4.4%	5.2%	3.0%	3.9%	6.6%	3.0%	3.2%	5.4%
周囲の離職状況や理由	16.2%	16.0%	16.6%	15.2%	16.8%	15.5%	18.5%	18.7%
転職の有無や頻度	28.0%	28.0%	28.0%	26.6%	29.4%	25.6%	32.3%	28.2%
テレワークの利用状況	18.7%	16.8%	21.7%	14.1%	19.5%	21.2%	22.8%	21.5%
教育研修の実状	21.2%	20.2%	22.8%	17.2%	23.3%	21.4%	25.1%	25.3%
産休や育休制度の利用状況	17.2%	17.9%	16.2%	10.8%	25.0%	11.1%	25.4%	22.2%
有給休暇の利用状況	34.7%	33.6%	36.5%	27.4%	39.7%	33.5%	41.8%	38.8%
残業や休日出勤の実状	42.0%	42.2%	41.7%	35.7%	48.6%	35.7%	52.4%	44.2%
社員の働き方やワークライフバランスについて	41.9%	41.7%	42.3%	33.8%	49.5%	37.4%	51.1%	45.3%
上記に当てはまるものはない	0.8%	0.5%	1.3%	0.8%	0.3%	1.7%	0.5%	1.0%

(19) 【全員】インターンシップ・仕事体験先で「本当は聞きたいけれど、聞きづらい質問」はありますか。(MA)

	全体	文系	理系	文系男子	文系女子	理系男子	理系女子	25年卒 同月
回答数	1,908	1,124	784	361	763	406	378	2,067
具体的な仕事内容	6.4%	6.7%	6.0%	8.6%	4.7%	7.9%	2.6%	5.0%
会社の長所や短所	8.2%	9.0%	7.0%	11.1%	6.8%	7.6%	5.8%	7.1%
1年間の仕事の流れ	3.2%	3.0%	3.6%	3.9%	2.1%	4.9%	1.3%	3.3%
仕事のやりがいや満足感	4.3%	4.1%	4.6%	5.5%	2.8%	5.2%	3.4%	4.3%
成功体験や失敗談	6.3%	7.4%	4.6%	7.8%	7.1%	4.4%	5.0%	4.7%
就活した頃の面接・選考対策	7.2%	6.5%	8.3%	5.5%	7.5%	7.6%	9.5%	8.7%
大学で学んだ事と仕事との関係性	3.4%	3.3%	3.5%	3.9%	2.8%	3.7%	3.2%	3.6%
入社を決めた理由	3.9%	3.6%	4.5%	3.0%	4.1%	4.2%	5.0%	3.6%
入社前と後の会社に対する印象の変化	6.9%	7.3%	6.4%	6.6%	7.9%	5.2%	8.7%	7.3%
会社の将来についてどう思っているのか	8.8%	8.6%	9.0%	9.1%	8.1%	6.9%	12.7%	10.8%
会社を辞めたいと思ったことがあるか	28.9%	29.1%	28.6%	26.0%	32.1%	24.6%	35.7%	32.1%
入社後に求められる資質	3.4%	3.4%	3.4%	3.3%	3.5%	4.2%	1.9%	3.3%
入社後のキャリアプラン	5.6%	5.4%	6.0%	6.4%	4.5%	5.9%	6.1%	5.3%
本人の年収	56.7%	56.1%	57.8%	52.6%	59.5%	55.2%	62.4%	57.9%
社内の人間関係や雰囲気	13.9%	15.0%	12.2%	12.5%	17.6%	10.3%	15.6%	13.8%
女性管理職の比率	3.2%	3.0%	3.4%	1.1%	5.0%	2.0%	6.1%	3.3%
ダイバーシティ推進への取り組み	2.0%	2.7%	0.9%	2.8%	2.6%	0.7%	1.1%	1.8%
周囲の離職状況や理由	24.7%	25.5%	23.3%	21.6%	29.4%	20.4%	28.6%	29.4%
転職の有無や頻度	10.8%	11.1%	10.3%	9.4%	12.8%	10.3%	10.3%	13.2%
テレワークの利用状況	4.7%	5.7%	3.3%	5.5%	5.8%	2.7%	4.2%	4.5%
教育研修の実状	2.7%	2.6%	2.9%	2.5%	2.6%	3.0%	2.9%	3.9%
産休や育休制度の利用状況	6.1%	5.9%	6.4%	2.8%	9.0%	4.2%	10.3%	7.4%
有給休暇の利用状況	17.8%	17.5%	18.5%	13.3%	21.6%	16.5%	22.0%	20.2%
残業や休日出勤の実状	27.4%	27.9%	26.5%	23.3%	32.5%	22.9%	33.1%	30.2%
社員の働き方やワークライフバランスについて	10.5%	11.9%	8.2%	9.1%	14.7%	5.2%	13.8%	12.3%
上記に当てはまるものはない	6.4%	5.7%	7.7%	6.6%	4.7%	9.1%	5.0%	6.7%

(20) 【全員】インターンシップ・仕事体験を通じて関わる人から受けたいサポートや聞きたい話は何ですか。(MA)

	全体	文系	理系	文系男子	文系女子	理系男子	理系女子	25年卒 同月
回答数	1,908	1,124	784	361	763	406	378	2,067
インターンシップへの取り組み姿勢・プロセスについてのフィードバック	47.3%	47.3%	47.4%	46.8%	47.7%	48.0%	46.3%	47.5%
インターンシップの成果についてのフィードバック	36.4%	35.9%	37.4%	37.4%	34.3%	38.4%	35.4%	36.7%
あなた個人の資質・職業適性についてのフィードバック	45.8%	48.2%	42.0%	44.6%	51.8%	37.9%	49.2%	49.7%
あなた個人の長所・強みについてのフィードバック	51.6%	53.8%	48.1%	50.4%	57.3%	43.3%	56.6%	54.4%
あなた個人の今後組むべき課題・改善点についてのフィードバック	44.9%	46.5%	42.4%	41.8%	51.1%	38.7%	49.2%	48.8%
職業・キャリア選択へのアドバイス	27.4%	27.3%	27.6%	25.5%	29.1%	23.6%	34.7%	30.5%
大学生活へのアドバイス	13.0%	11.5%	15.4%	13.0%	10.0%	16.5%	13.5%	13.5%
大学で学んだ事と仕事との関係性	12.3%	10.2%	15.7%	11.6%	8.8%	16.3%	14.8%	13.1%
業界・企業・仕事内容の話	25.3%	23.0%	28.9%	20.2%	25.8%	28.1%	30.4%	26.8%
人生や価値観についての話	13.4%	12.1%	15.4%	12.5%	11.7%	16.0%	14.3%	15.6%
就職活動に対するアドバイス	40.2%	39.6%	41.1%	32.7%	46.5%	36.5%	49.5%	43.5%
今後の選考予定についての情報提供	36.4%	35.8%	37.3%	28.3%	43.4%	31.8%	47.4%	38.0%
その他	0.5%	0.3%	0.9%	-	0.7%	1.2%	0.3%	0.4%
上記に当てはまるものはない	2.2%	1.9%	2.6%	3.0%	0.8%	3.4%	1.1%	2.3%

(21) 【全員】就職活動の方向性として、現在の状況として当てはまるものを選んでください。(SA)

	全体	文系	理系	文系男子	文系女子	理系男子	理系女子	25年卒 同月	26年卒 前月
回答数	1,908	1,124	784	361	763	406	378	2,067	1,584
就職活動の方向性(志望業種や企業、職種、大事にしたい価値観など)が固まっている	49.6%	45.2%	56.6%	48.8%	41.5%	56.7%	56.6%	48.9%	48.3%
就職活動の方向性は検討中	47.6%	52.3%	40.0%	48.5%	56.2%	39.4%	41.0%	48.9%	49.0%
就職活動のことはまだ考えていない	2.8%	2.5%	3.4%	2.8%	2.2%	3.9%	2.4%	2.2%	2.6%

(22) 【全員】以下のSNS・ソーシャルメディアのうち、インターンシップ・就活準備の「情報収集」に使っているものはありますか。(MA)

	全体	文系	理系	文系男子	文系女子	理系男子	理系女子	25年卒 同月
回答数	1,311	805	506	258	547	246	260	1,417
LINE(公式アカウントなどのトーク機能を利用)	45.6%	45.8%	45.3%	44.6%	47.0%	40.7%	52.7%	45.6%
LINE(オープンチャット)	16.7%	14.3%	21.0%	13.6%	15.0%	22.0%	19.6%	20.1%
X(旧twitter)	36.4%	37.0%	35.3%	38.8%	35.3%	37.4%	31.9%	44.1%
Instagram	32.7%	36.1%	26.7%	33.7%	38.6%	24.8%	29.6%	36.5%
Threads	1.3%	1.0%	1.6%	1.2%	0.9%	2.4%	0.4%	1.5%
facebook	1.1%	1.4%	0.5%	1.6%	1.3%	0.4%	0.8%	1.2%
TikTok	12.9%	14.9%	9.3%	12.4%	17.4%	8.1%	11.2%	7.7%
YouTube	26.0%	24.7%	28.3%	29.5%	19.9%	34.6%	18.5%	29.2%
note	2.4%	2.4%	2.4%	1.9%	2.9%	2.0%	3.1%	2.0%
mixi	0.2%	-	0.5%	-	-	0.8%	-	0.1%
上記以外のSNSや交流を目的としたアプリ	3.3%	4.1%	2.0%	4.7%	3.5%	2.0%	1.9%	2.5%

(23) 【全員】インターンシップや就職活動に向けて、X(Twitter)やInstagramなどSNSの利用方法を見直したことはありますか。(MA)

※SNSを利用していない人は除く

	全体	文系	理系	文系男子	文系女子	理系男子	理系女子	25年卒 同月
回答数	1,649	1,004	645	315	689	329	316	1,799
非公開設定にした	13.8%	14.0%	13.5%	18.1%	10.0%	14.6%	11.7%	14.5%
実名で使うのをやめ、特定されないような名前・アイコンに変更した	7.5%	7.1%	8.2%	8.3%	6.0%	10.9%	3.5%	9.7%
企業に見られたら困る投稿・写真を非公開・削除した	3.1%	2.5%	4.1%	1.9%	3.0%	5.5%	1.6%	2.8%
企業に見られたら困るアカウントそのものを削除した	1.9%	2.1%	1.6%	2.2%	1.9%	2.1%	0.6%	1.9%
インターンシップ・就活専用のアカウントを新たに作成した	5.0%	5.2%	4.7%	5.7%	4.6%	4.9%	4.4%	5.2%
今までも匿名や非公開で使っていたため見直しはしていない	44.9%	43.0%	48.2%	34.3%	51.5%	44.4%	54.7%	47.7%
(見直す必要を感じているが)今まで通り実名で利用している	3.1%	3.0%	3.1%	3.5%	2.6%	3.6%	2.2%	3.4%
(見られて困ることは無いので)今まで通り実名で利用している	31.8%	34.0%	28.1%	34.6%	33.4%	26.1%	31.6%	27.7%

(24) 【全員】インターンシップ・就活準備専用のアカウントを持っていますか。(SA)

	全体	文系	理系	文系男子	文系女子	理系男子	理系女子	25年卒 同月
回答数	1,908	1,124	784	361	763	406	378	2,067
持っている	16.1%	14.6%	18.5%	17.2%	12.1%	20.0%	15.9%	16.0%
持っていないが、今後作る予定	11.2%	12.7%	8.9%	15.2%	10.1%	9.6%	7.7%	10.6%
持っておらず、今後も作らない予定	72.7%	72.7%	72.6%	67.6%	77.9%	70.4%	76.5%	73.4%

(25) 【全員】今後参加したいインターンシップ・仕事体験プログラムの特徴をすべて選んでください。(MA)

	全体	文系	理系	文系男子	文系女子	理系男子	理系女子
回答数	1,908	1,124	784	361	763	406	378
見つけてから1か月以内に開催される	29.9%	32.6%	25.4%	32.1%	33.2%	27.1%	22.5%
土日祝日に開催される	35.1%	34.1%	36.7%	33.8%	34.5%	34.2%	41.0%
冬期・春期休暇中に開催される	40.4%	41.8%	38.3%	40.4%	43.1%	37.2%	40.2%
現場で働く社員の話が聞ける	31.3%	30.5%	32.6%	29.6%	31.3%	29.6%	38.1%
複数日程のなかから参加日を選べる	41.9%	44.2%	38.2%	34.9%	53.6%	32.3%	48.9%
対面形式で開催される	39.7%	39.3%	40.2%	37.7%	41.0%	38.4%	43.4%
オンラインで開催される	30.9%	32.1%	28.9%	26.6%	37.6%	25.4%	35.2%
申し込みば全員参加できる	25.0%	27.0%	21.8%	20.2%	33.8%	18.2%	28.3%
参加にあたって選考がある	15.1%	14.8%	15.5%	15.0%	14.7%	14.8%	16.9%
フィードバックがある	28.2%	30.6%	24.4%	28.5%	32.8%	23.4%	26.2%
採用選考で有利になる	49.6%	49.3%	50.0%	44.3%	54.4%	45.1%	58.7%
実務体験ができる	26.1%	25.4%	27.2%	22.4%	28.3%	25.1%	31.0%
学生同士で交流する時間がある	14.5%	15.2%	13.6%	15.8%	14.5%	13.3%	14.0%
交通費が支払われる	40.7%	37.6%	45.6%	34.9%	40.2%	42.6%	51.1%
給料が支払われる	17.6%	18.6%	16.0%	17.5%	19.8%	15.8%	16.4%
当てはまるものはない	3.0%	2.2%	4.1%	3.0%	1.4%	4.4%	3.4%

(26) 【全員】何か新しい物事について知りたいと思うときの、あなたの情報収集のスタンスとしてもっとも近いものを選んでください。(SA)

	全体	文系	理系	文系男子	文系女子	理系男子	理系女子
回答数	1,908	1,124	784	361	763	406	378
自ら検索や調査をして情報を探す	42.4%	40.7%	45.2%	39.9%	41.4%	46.3%	43.1%
どちらかという自ら検索や調査をして情報を探すことが多い	29.5%	30.2%	28.5%	28.8%	31.6%	25.6%	33.6%
両方半分半分だ	20.0%	21.3%	18.0%	23.0%	19.5%	19.2%	15.9%
どちらかというレコメンドされたりパーソナライズされた情報から探すことが多い	6.8%	6.5%	7.2%	6.9%	6.2%	7.6%	6.3%
レコメンドされたりパーソナライズされた情報から探す	1.3%	1.3%	1.2%	1.4%	1.3%	1.2%	1.1%

(27) 【全員】企業を探すうえで、あなたの情報収集のスタンスとしてもっとも近いものを選んでください。(SA)

	全体	文系	理系	文系男子	文系女子	理系男子	理系女子
回答数	1,908	1,124	784	361	763	406	378
自ら検索や調査をして情報を探す	38.9%	37.2%	41.6%	39.6%	34.9%	41.9%	41.0%
どちらかという自ら検索や調査をして情報を探すことが多い	28.0%	28.5%	27.2%	26.6%	30.4%	26.8%	27.8%
両方半分半分だ	22.0%	22.3%	21.5%	22.4%	22.1%	21.9%	20.6%
どちらかというレコメンドされたりパーソナライズされた情報から探すことが多い	9.6%	10.1%	8.8%	9.4%	10.7%	8.4%	9.5%
レコメンドされたりパーソナライズされた情報から探す	1.5%	1.9%	1.0%	1.9%	1.8%	1.0%	1.1%

(28) 【全員】企業情報を自分で探す際に、レコメンドされたりパーソナライズされた情報を利用するメリットは何だと思いますか？(MA)

	全体	文系	理系	文系男子	文系女子	理系男子	理系女子
回答数	1,908	1,124	784	361	763	406	378
手軽さ	48.3%	47.9%	48.9%	47.4%	48.4%	48.3%	50.0%
自分の興味関心に合っていること	45.9%	47.5%	43.3%	47.4%	47.7%	43.8%	42.3%
新しい発見があること	39.7%	39.2%	40.6%	39.1%	39.3%	40.4%	41.0%
時間の節約になること	33.2%	31.1%	36.7%	27.1%	35.0%	35.5%	38.9%
その他	1.2%	1.3%	1.2%	1.9%	0.7%	1.2%	1.1%
メリットを感じない	2.9%	2.8%	3.2%	3.6%	2.0%	3.4%	2.6%

(29) 【全員】企業情報を自分で探す際に、どのような難しさを感じますか？(MA)

	全体	文系	理系	文系男子	文系女子	理系男子	理系女子
回答数	1,908	1,124	784	361	763	406	378
時間がかかる	49.3%	48.4%	50.7%	48.2%	48.6%	51.0%	50.3%
情報が多すぎて整理できない	72.4%	74.6%	68.9%	69.0%	80.2%	65.0%	75.9%
信頼できる情報源がわからない	41.5%	41.8%	41.1%	42.4%	41.2%	39.9%	43.4%
興味を持てない	10.2%	11.7%	7.7%	11.6%	11.8%	7.9%	7.4%
その他	1.1%	1.3%	0.7%	1.7%	0.9%	1.0%	0.3%
特に難しさは感じていない	4.2%	3.9%	4.7%	5.0%	2.8%	5.7%	2.9%

(1) 【全員】これまで何社のインターンシップ・仕事体験に【応募や申し込み】をしましたか。(SA)

	理系全体	学部	院	機電系	情報系	土木・建築系	化学系	薬学系	その他理系
回答数	784	484	300	134	158	87	87	91	227
1社	7.6%	9.6%	4.5%	5.9%	5.7%	8.6%	6.8%	7.3%	10.5%
2社	8.3%	11.1%	4.0%	7.0%	8.8%	9.4%	8.6%	11.3%	7.1%
3社	11.1%	12.8%	8.6%	14.2%	8.9%	14.5%	15.1%	11.2%	7.5%
4社	7.8%	9.6%	4.9%	3.1%	9.2%	6.8%	6.8%	10.9%	9.6%
5社	10.5%	9.9%	11.3%	11.6%	11.8%	17.4%	5.4%	12.5%	7.1%
6社	6.5%	6.4%	6.7%	6.7%	3.6%	11.4%	7.4%	5.5%	6.8%
7社	5.1%	5.4%	4.5%	5.0%	4.5%	6.8%	1.4%	7.0%	5.5%
8社	3.9%	2.8%	5.4%	5.0%	5.7%	6.0%	3.1%	0.9%	2.0%
9社	2.3%	2.4%	2.3%	2.1%	3.5%	-	2.3%	6.1%	1.1%
10社	9.1%	7.7%	11.2%	6.7%	13.6%	7.1%	9.4%	6.1%	9.0%
11社	1.9%	1.6%	2.2%	2.1%	1.9%	-	1.4%	4.0%	1.8%
12社	2.0%	1.7%	2.4%	1.3%	0.4%	3.7%	2.6%	3.6%	2.0%
13社	1.3%	0.8%	1.9%	1.6%	1.2%	-	2.3%	2.4%	0.7%
14社	0.7%	0.6%	0.9%	0.8%	-	1.4%	-	0.9%	1.1%
15社	2.5%	1.5%	4.0%	0.8%	2.0%	2.3%	3.1%	1.5%	4.2%
16社	1.4%	0.6%	2.7%	1.6%	0.9%	-	2.9%	-	2.3%
17社	1.0%	0.8%	1.3%	1.3%	1.5%	-	1.4%	-	1.0%
18社	0.5%	0.4%	0.6%	0.8%	0.7%	-	0.9%	-	0.4%
19社	-	-	-	-	-	-	-	-	-
20社以上	9.9%	5.3%	17.0%	12.1%	9.2%	3.1%	13.1%	0.9%	14.0%
これまでに応募や申し込みをしていない	6.8%	9.0%	3.4%	10.3%	6.7%	1.4%	6.0%	7.9%	6.3%
応募・申し込み経験ありの割合	93.2%	91.0%	96.6%	89.7%	93.3%	98.6%	94.0%	92.1%	93.7%

(2) 【全員】これまでに何社のインターンシップ・仕事体験に【参加】をしましたか。(SA)

	理系全体	学部	院	機電系	情報系	土木・建築系	化学系	薬学系	その他理系
回答数	784	484	300	134	158	87	87	91	227
1社	14.0%	15.8%	11.3%	12.5%	13.2%	17.4%	14.0%	11.3%	15.5%
2社	15.1%	16.7%	12.8%	19.2%	16.8%	16.2%	14.2%	18.9%	9.1%
3社	13.3%	11.9%	15.4%	13.0%	12.4%	6.0%	19.1%	13.7%	14.7%
4社	8.9%	9.0%	8.7%	4.6%	8.8%	20.5%	6.8%	8.5%	8.3%
5社	9.5%	6.6%	13.8%	10.7%	9.5%	16.0%	5.4%	7.9%	8.1%
6社	5.9%	6.0%	5.9%	4.1%	3.9%	12.3%	7.7%	9.4%	4.2%
7社	5.2%	4.2%	6.7%	5.0%	7.2%	2.9%	6.8%	4.3%	4.4%
8社	3.1%	2.5%	4.0%	3.7%	1.2%	3.1%	2.3%	4.3%	4.0%
9社	1.0%	1.6%	0.2%	0.8%	1.2%	-	-	3.6%	1.0%
10社	4.6%	4.1%	5.3%	7.5%	3.8%	0.9%	3.1%	1.8%	6.2%
11社	0.7%	-	1.7%	-	0.4%	-	4.3%	-	0.4%
12社	1.4%	1.2%	1.8%	1.6%	0.7%	0.9%	0.9%	2.7%	1.7%
13社	0.5%	0.6%	0.4%	0.8%	1.2%	-	-	0.9%	-
14社	0.4%	0.4%	0.5%	-	0.4%	-	-	-	1.3%
15社	0.9%	0.9%	0.8%	-	2.2%	0.9%	-	-	1.1%
16社	-	-	-	-	-	-	-	-	-
17社	0.3%	-	0.6%	0.5%	-	-	1.4%	-	-
18社	-	-	-	-	-	-	-	-	-
19社	-	-	-	-	-	-	-	-	-
20社以上	1.9%	2.1%	1.4%	2.1%	1.6%	-	2.6%	-	3.1%
これまで参加したことがない(0社)	13.4%	16.4%	8.9%	13.7%	15.5%	3.1%	11.4%	12.8%	17.0%
参加経験者の割合	86.6%	83.6%	91.1%	86.3%	84.5%	96.9%	88.6%	87.2%	83.0%
平均参加社数 ※0社除く	4.9	4.7	5.2	4.9	4.8	4.0	5.0	4.6	5.4

(3) 【参加経験のある方】インターンシップ・仕事体験に初めて参加をしたのはいつですか。(SA)

	理系全体	学部	院	機電系	情報系	土木・建築系	化学系	薬学系	その他理系
	317	195	122	52	51	33	31	55	95
2024年3月以前	10.9%	12.5%	8.5%	5.4%	15.9%	13.2%	2.4%	14.9%	11.6%
2024年4月	2.3%	3.3%	1.0%	2.1%	3.5%	-	2.4%	4.6%	1.4%
2024年5月	5.8%	5.1%	7.0%	2.1%	6.6%	6.2%	2.4%	8.7%	7.4%
2024年6月	11.2%	11.9%	10.3%	12.8%	13.7%	2.3%	8.7%	15.9%	10.2%
2024年7月	20.2%	20.9%	19.2%	24.0%	17.6%	27.1%	34.7%	9.7%	17.4%
2024年8月	28.9%	25.4%	34.1%	34.7%	25.1%	41.1%	35.4%	17.4%	27.0%
2024年9月	12.8%	12.0%	14.0%	11.6%	13.2%	10.1%	10.2%	16.4%	13.2%
2024年10月	7.8%	9.0%	6.0%	7.4%	4.4%	-	3.9%	12.3%	11.8%

(4) 【全員】今月行ったことについて、実際に活動した項目をすべて選んでください。(MA)

	理系全体	学部	院	機電系	情報系	土木・建築系	化学系	薬学系	その他理系
回答数	752	459	293	124	153	85	84	89	217
業界研究をした	53.0%	49.8%	57.7%	52.3%	60.2%	48.1%	67.9%	36.4%	49.9%
企業研究をした	61.3%	54.7%	71.0%	61.3%	59.9%	56.9%	72.0%	58.0%	61.2%
仕事(職種)研究をした	40.8%	35.2%	49.1%	41.0%	42.1%	40.2%	42.9%	23.2%	45.9%
自己分析をした	43.9%	41.8%	46.9%	41.0%	42.8%	41.0%	53.3%	40.1%	45.4%
OB・OG、社会人の話を聞いた	23.0%	20.4%	26.9%	23.9%	20.5%	32.3%	25.3%	29.5%	17.0%
大学のキャリアセンターに相談した	14.5%	15.2%	13.4%	14.4%	15.7%	9.7%	16.7%	6.9%	17.6%
大学主催のガイダンスに出席した	18.2%	20.2%	15.2%	12.7%	25.5%	12.3%	14.6%	13.5%	22.0%
インターンシップ・仕事体験に応募や申し込みをした	50.4%	45.7%	57.2%	44.4%	50.7%	45.1%	55.7%	43.2%	57.2%
個別企業説明会(WEB含む)に参加した ※	40.0%	34.0%	48.7%	40.1%	35.3%	34.3%	41.4%	48.0%	42.4%
合同企業説明会(WEB含む)に参加した ※	34.1%	36.2%	31.0%	34.3%	32.9%	32.5%	37.5%	39.5%	31.9%
エントリーシートを取り寄せた ※	5.0%	5.2%	4.7%	6.0%	6.0%	2.3%	4.8%	7.2%	3.9%
エントリーシートを提出した ※	33.3%	22.8%	48.7%	33.4%	33.8%	23.5%	47.3%	24.1%	34.8%
エントリーシートが通過した ※	19.8%	12.9%	30.1%	24.7%	22.8%	10.0%	25.0%	13.2%	18.7%
適性検査や筆記試験を受けた ※	31.6%	22.1%	45.5%	31.3%	33.5%	20.2%	43.4%	22.9%	33.5%
面接を受けた(WEB含む) ※	18.4%	12.6%	27.0%	19.7%	20.2%	11.1%	19.9%	7.8%	22.8%
インターンシップ・仕事体験に参加した	30.5%	28.0%	34.3%	32.0%	24.4%	26.4%	30.1%	37.6%	33.7%
リクレーターと会った(WEB含む)	11.9%	11.8%	12.0%	14.1%	5.7%	14.4%	7.1%	30.7%	8.9%
面接以外で人事担当者と会った(WEB含む)	15.2%	14.6%	16.2%	17.4%	13.1%	12.9%	20.8%	18.8%	12.6%

※ インターンシップ・仕事体験に関するものに限定

(5) 【全員】今月何社のインターンシップ・仕事体験に応募や申し込みをしましたか。(SA)

	理系全体	学部	院	機電系	情報系	土木・建築系	化学系	薬学系	その他理系
回答数	784	484	300	134	158	87	87	91	227
1社	18.8%	20.6%	15.9%	18.1%	24.7%	10.8%	17.7%	22.5%	16.8%
2社	14.1%	16.1%	11.0%	13.0%	15.9%	12.2%	11.1%	17.9%	13.9%
3社	16.9%	12.2%	24.0%	16.6%	13.0%	13.4%	25.4%	16.7%	18.3%
4社	7.5%	8.6%	5.8%	5.7%	4.5%	8.5%	9.1%	11.6%	8.5%
5社	7.4%	3.8%	12.9%	4.2%	8.8%	6.0%	9.1%	5.2%	9.3%
6社	1.7%	1.8%	1.5%	2.6%	0.7%	3.7%	1.7%	-	1.6%
7社	0.8%	0.8%	0.8%	2.4%	-	1.4%	-	-	0.6%
8社	0.8%	0.3%	1.4%	1.6%	0.4%	-	0.9%	1.5%	0.4%
9社	-	-	-	-	-	-	-	-	-
10社	1.4%	1.1%	1.8%	0.8%	1.2%	1.4%	-	-	3.0%
11社	0.5%	0.5%	0.4%	-	0.7%	-	-	1.5%	0.6%
12社	0.2%	-	0.4%	-	-	1.4%	-	-	-
13社	0.2%	0.3%	-	-	0.4%	-	-	-	0.4%
14社	-	-	-	-	-	-	-	-	-
15社	0.4%	-	1.0%	-	0.7%	-	-	-	1.0%
16社	-	-	-	-	-	-	-	-	-
17社	-	-	-	-	-	-	-	-	-
18社	-	-	-	-	-	-	-	-	-
19社	-	-	-	-	-	-	-	-	-
20社以上	0.3%	0.2%	0.4%	-	-	-	-	-	1.0%
今月応募や申し込みをしていない(0社)	29.3%	33.7%	22.6%	34.9%	28.8%	41.0%	25.1%	23.1%	24.8%
今月応募や申し込みをした	70.7%	66.3%	77.4%	65.1%	71.2%	59.0%	74.9%	76.9%	75.2%
今月の平均応募社数 ※0社除く	3.1	2.8	3.5	2.9	2.9	3.3	2.9	2.6	3.5

(6) 【全員】今月インターンシップ・仕事体験の選考を受けましたか。(MA)

	理系全体	学部	院	機電系	情報系	土木・建築系	化学系	薬学系	その他理系
回答数	784	484	300	134	158	87	87	91	227
エントリーシート	42.3%	30.2%	60.8%	47.1%	40.6%	37.0%	53.3%	30.4%	42.5%
作品などのポートフォリオ	3.9%	4.3%	3.3%	5.4%	5.7%	6.0%	1.4%	1.5%	2.4%
研究概要書	12.1%	3.6%	25.1%	9.9%	5.9%	4.3%	25.4%	15.2%	15.3%
動画エントリーシート	10.3%	5.8%	17.2%	9.9%	0.7%	3.7%	11.4%	10.9%	20.5%
適性検査・筆記試験	26.4%	14.4%	44.7%	28.0%	21.8%	18.5%	38.4%	20.1%	29.8%
グループディスカッション(対面)	1.5%	2.2%	0.4%	2.4%	1.2%	2.3%	1.4%	1.5%	0.7%
グループディスカッション(WEB)	4.1%	2.9%	5.9%	4.6%	4.7%	2.9%	1.7%	5.5%	4.2%
面接(対面)	1.9%	1.8%	2.0%	1.6%	0.7%	4.6%	2.9%	1.8%	1.6%
面接(WEB)	11.1%	8.1%	15.6%	13.5%	12.4%	7.1%	10.5%	7.3%	11.6%
今月選考を受けていない	50.9%	62.3%	33.6%	47.2%	53.8%	55.0%	43.0%	58.6%	49.8%
今月選考を受けた	49.1%	37.7%	66.4%	52.8%	46.2%	45.0%	57.0%	41.4%	50.2%

(7) 【全員】今月何社のインターンシップ・仕事体験に参加しましたか。(SA)

	理系全体	学部	院	機電系	情報系	土木・建築系	化学系	薬学系	その他理系
回答数	784	484	300	134	158	87	87	91	227
1社	18.9%	18.4%	19.5%	20.8%	14.2%	18.5%	13.1%	28.0%	20.2%
2社	10.0%	9.9%	10.1%	9.1%	8.9%	8.3%	11.1%	15.2%	9.8%
3社	6.1%	5.5%	7.1%	5.7%	5.3%	4.0%	7.4%	7.0%	7.2%
4社	2.8%	3.6%	1.6%	2.9%	2.2%	2.3%	1.4%	5.5%	3.0%
5社	1.5%	1.3%	1.8%	-	1.5%	-	2.3%	3.3%	2.0%
6社	0.7%	0.8%	0.4%	0.8%	-	1.4%	-	0.9%	1.0%
7社	0.7%	0.7%	0.6%	0.8%	0.7%	1.4%	0.9%	0.9%	-
8社	0.3%	0.3%	0.4%	-	0.7%	-	-	-	0.6%
9社	0.1%	0.2%	-	-	-	0.9%	-	-	-
10社	-	-	-	-	-	-	-	-	-
11社	-	-	-	-	-	-	-	-	-
12社	-	-	-	-	-	-	-	-	-
13社	-	-	-	-	-	-	-	-	-
14社	-	-	-	-	-	-	-	-	-
15社	-	-	-	-	-	-	-	-	-
16社	-	-	-	-	-	-	-	-	-
17社	-	-	-	-	-	-	-	-	-
18社	-	-	-	-	-	-	-	-	-
19社	-	-	-	-	-	-	-	-	-
20社以上	-	-	-	-	-	-	-	-	-
今月参加していない(0社)	58.7%	58.9%	58.4%	59.8%	65.3%	63.3%	63.8%	39.2%	56.2%
今月インターンシップ・仕事体験に参加した割合	41.3%	41.1%	41.6%	40.2%	34.7%	36.7%	36.2%	60.8%	43.8%
今月の平均参加社数 ※0社除く	2.2	2.2	2.1	1.9	2.5	2.2	2.2	2.2	2.1

(8) 【今月参加した方】今月インターンシップ・仕事体験に参加した企業の業種を選んでください。(MA)

	理系全体	学部	院	機電系	情報系	土木・建築系	化学系	薬学系	その他理系
回答数	319	196	123	53	53	33	31	55	94
建設・設備工事	8.4%	6.8%	10.8%	4.1%	2.1%	65.1%	-	-	2.8%
住宅・インテリア	3.4%	4.6%	1.5%	4.1%	-	26.3%	-	-	-
食品・農林・水産	14.8%	12.3%	18.6%	3.2%	4.2%	7.8%	2.4%	-	45.0%
アパレル・服飾関連	1.3%	1.8%	0.6%	-	1.3%	-	-	4.1%	1.7%
繊維・化学・ゴム・ガラス・セラミック	8.1%	3.6%	14.8%	3.2%	2.1%	-	48.8%	-	8.4%
薬品・化粧品	13.0%	10.8%	16.3%	4.1%	2.1%	-	15.0%	28.0%	22.3%
鉄鋼・金属・鉱業	4.1%	3.9%	4.4%	6.1%	4.2%	3.9%	7.9%	-	3.6%
機械・プラント	10.0%	8.4%	12.3%	27.5%	4.2%	2.3%	16.5%	4.1%	5.3%
電子・電気機器	8.0%	4.7%	13.1%	20.6%	6.3%	-	23.7%	-	2.2%
自動車・輸送用機器	6.3%	5.9%	6.9%	19.4%	2.1%	2.3%	10.2%	-	3.6%
精密・医療機器	4.9%	2.1%	9.0%	14.6%	1.3%	-	-	2.5%	5.3%
印刷・事務機器・日用品	1.8%	1.3%	2.5%	2.0%	-	-	6.3%	-	2.8%
スポーツ・玩具・ゲーム製品	1.9%	2.1%	1.5%	-	6.3%	-	-	-	2.5%
その他メーカー	4.9%	4.4%	5.6%	6.1%	2.1%	2.3%	16.5%	1.5%	4.5%
総合商社	1.6%	2.3%	0.6%	4.1%	-	-	-	-	3.1%
専門商社	0.8%	1.4%	-	-	-	2.3%	-	-	2.2%
百貨店・スーパー・コンビニ	1.0%	1.7%	-	2.0%	2.1%	-	-	-	0.8%
専門店	1.1%	1.4%	0.6%	-	-	-	2.4%	-	3.1%
銀行・証券	1.0%	1.0%	1.0%	-	3.4%	-	-	-	1.4%
クレジット・信販・リース・その他金融	1.2%	0.8%	1.9%	-	3.4%	-	-	-	2.2%
生保・損保	0.2%	0.4%	-	-	-	-	-	-	0.8%
放送・新聞・出版	1.1%	1.4%	0.6%	1.2%	1.3%	-	-	-	2.2%
広告・芸能	1.4%	1.9%	0.6%	2.0%	2.1%	-	-	-	2.2%
ソフトウェア・情報処理・ネット関連	17.8%	21.3%	12.5%	11.7%	65.4%	4.6%	8.7%	-	8.1%
ゲームソフト	0.8%	0.6%	1.0%	-	4.2%	-	-	-	-
通信	3.4%	3.4%	3.5%	3.2%	11.8%	-	2.4%	-	1.4%
鉄道・航空	1.4%	1.0%	1.9%	7.3%	-	-	-	-	-
陸運・海運・物流	0.6%	1.0%	-	-	3.4%	-	-	-	-
電力・ガス・エネルギー	3.8%	3.2%	4.6%	8.1%	2.1%	3.9%	6.3%	-	3.1%
不動産	1.7%	1.8%	1.5%	-	1.3%	8.5%	2.4%	-	1.4%
給食・フードサービス	1.5%	2.5%	-	-	4.2%	-	-	-	2.5%
ホテル・旅行	1.0%	1.7%	-	2.0%	-	-	-	-	2.2%
医療・調剤薬局	12.2%	20.0%	0.6%	-	-	-	-	73.1%	3.9%
介護・福祉サービス	-	-	-	-	-	-	-	-	-
アミューズメント・レジャー	1.5%	1.9%	1.0%	2.0%	2.1%	-	-	-	2.8%
コンサルティング・調査	2.2%	1.9%	2.7%	4.1%	3.4%	-	-	-	3.1%
人材サービス(派遣・紹介)	2.4%	3.6%	0.6%	4.1%	4.2%	-	2.4%	-	2.2%
教育	0.6%	0.4%	1.0%	-	1.3%	-	-	-	1.4%
エステ・理美容・フィットネス	0.5%	0.4%	0.6%	-	-	-	-	-	1.7%
冠婚葬祭	-	-	-	-	-	-	-	-	-
その他サービス	0.6%	1.0%	-	-	-	-	2.4%	-	1.4%
官公庁・公社・団体	1.0%	1.3%	0.6%	-	-	-	2.4%	-	2.8%
建設	11.8%	11.4%	12.3%	8.2%	2.1%	91.4%	0.0%	0.0%	2.8%
製造(建設除く)	79.1%	61.3%	105.6%	106.8%	36.2%	18.6%	147.3%	40.2%	107.2%
商社	2.4%	3.7%	0.6%	4.1%	0.0%	2.3%	0.0%	0.0%	5.3%
小売	2.1%	3.1%	0.6%	2.0%	2.1%	0.0%	2.4%	0.0%	3.9%
金融	2.4%	2.2%	2.9%	0.0%	6.8%	0.0%	0.0%	0.0%	4.4%
マスコミ	2.5%	3.3%	1.2%	3.2%	3.4%	0.0%	0.0%	0.0%	4.4%
ソフトウェア・通信	22.0%	25.3%	17.0%	14.9%	81.4%	4.6%	11.1%	0.0%	9.5%
インフラ	5.8%	5.2%	6.5%	15.4%	5.5%	3.9%	6.3%	0.0%	3.1%
サービス	24.2%	35.2%	8.0%	12.2%	16.5%	8.5%	7.2%	73.1%	22.6%
官公庁・公社・団体	1.0%	1.3%	0.6%	-	-	-	2.4%	-	2.8%

(9) 【今月参加した方】今月インターンシップ・仕事体験に参加した企業の従業員規模を選んでください。(MA)

	理系全体	学部	院	機電系	情報系	土木・建築系	化学系	薬学系	その他理系
回答数	313	193	120	52	52	33	31	54	91
～49人	9.1%	11.3%	5.9%	5.4%	4.3%	17.0%	6.3%	11.8%	11.4%
50～99人	5.3%	4.5%	6.7%	4.1%	7.8%	4.6%	-	2.6%	8.3%
100～299人	13.7%	16.1%	10.0%	10.7%	28.5%	7.8%	8.7%	8.3%	12.9%
300～499人	12.1%	15.7%	6.7%	14.5%	6.5%	-	6.3%	7.2%	23.5%
500～999人	18.9%	19.0%	18.8%	15.7%	22.0%	15.5%	20.5%	12.4%	23.5%
1,000～2,999人	25.8%	23.3%	29.4%	17.8%	37.1%	36.5%	33.1%	18.0%	21.5%
3,000～4,999人	18.6%	18.0%	19.6%	20.2%	10.3%	24.8%	25.2%	20.6%	17.2%
5,000人以上	28.7%	21.6%	39.2%	43.8%	22.4%	18.6%	37.0%	38.2%	17.8%

(10) 【全員】今月インターンシップ・仕事体験やオープン・カンパニー、キャリア教育に参加しましたか。参加したプログラムの種類を全てお選びください。(MA)

	理系全体	学部	院	機電系	情報系	土木・建築系	化学系	薬学系	その他理系
回答数	469	278	191	80	85	44	54	62	144
オープン・カンパニー型(業界・企業による説明会・イベント)	75.9%	77.0%	74.3%	71.6%	72.3%	64.2%	88.1%	76.5%	80.0%
キャリア教育型(大学等の授業(講義)や企業による教育プログラム)	13.9%	12.9%	15.2%	8.9%	22.4%	9.1%	13.3%	11.1%	14.5%
期間が「半日・1日」の就業体験のあるプログラム	37.2%	33.0%	43.0%	40.8%	38.0%	38.1%	36.2%	26.1%	39.1%
期間が「2～4日程度」の就業体験のあるプログラム	6.3%	5.0%	8.0%	7.6%	7.2%	4.5%	3.7%	7.1%	6.0%
期間が「5日以上(1週間程度)」の就業体験のあるプログラム	4.1%	4.5%	3.7%	7.6%	1.4%	14.8%	-	-	3.6%
長期間(1ヶ月くらい)の就業体験のあるプログラム	1.2%	1.2%	1.3%	1.4%	2.2%	-	-	-	1.9%

(11) 【今月参加した方】どのような内容のプログラムに参加しましたか。(オープン・カンパニーは含まない)(MA)

	理系全体	学部	院	機電系	情報系	土木・建築系	化学系	薬学系	その他理系
回答数	289	174	115	46	49	28	31	49	86
職場における実務体験	24.7%	19.0%	32.9%	25.5%	33.7%	25.9%	30.7%	19.0%	18.7%
社員の会議、打合せ、商談への同席・同行	3.8%	3.6%	4.1%	-	4.6%	17.9%	-	-	4.6%
会社見学・工場見学	30.0%	27.4%	33.8%	40.6%	18.9%	35.7%	24.4%	26.3%	32.8%
仕事理解ができるゲーム	26.5%	21.9%	33.1%	27.8%	27.6%	14.3%	22.8%	7.8%	40.8%
グループワーク(企画立案、課題解決)	44.1%	39.6%	50.5%	66.5%	42.4%	31.2%	33.8%	16.8%	54.0%
グループワーク(プレゼンテーション・発表)	31.0%	27.3%	36.4%	42.4%	31.8%	19.6%	26.0%	12.3%	39.3%
現場社員との座談会・交流会	51.4%	49.4%	54.2%	45.8%	40.6%	44.7%	59.9%	62.0%	55.5%
社員からのフィードバック	24.6%	23.5%	26.1%	27.4%	20.3%	27.7%	16.5%	10.6%	35.3%
ビジネススキル研修・能力開発プログラム(ロジカルシンキング・ITスキル・コミュニケーション力など)	2.6%	1.9%	3.7%	2.4%	4.6%	-	-	-	4.9%
大学院レベルの高度な専門性が必要になる1ヵ月以上の実践型プログラム	0.4%	0.7%	-	-	-	-	-	-	1.5%

(12) 【今月参加した方】インターンシップ・仕事体験に参加して得られたと思うことは何ですか。(MA)

	理系全体	学部	院	機電系	情報系	土木・建築系	化学系	薬学系	その他理系
回答数	298	180	118	49	49	27	31	53	89
どの業界を志望するか明確にできた	35.1%	35.1%	34.9%	44.9%	27.4%	50.5%	33.1%	28.8%	32.6%
どの職種を志望するか明確にできた	33.4%	31.9%	35.5%	33.0%	37.4%	36.7%	33.1%	29.3%	32.4%
特定の企業のことをよく知ることができた	56.3%	52.4%	61.8%	49.3%	53.4%	58.7%	48.0%	54.4%	66.2%
視野を広げられた	37.1%	36.4%	38.2%	30.0%	31.5%	43.1%	39.4%	27.7%	48.1%
自分の専攻が社会で役に立つか知れた	11.9%	12.9%	10.4%	14.5%	13.7%	9.2%	7.9%	8.9%	13.1%
志望企業や志望業界で働くことを経験できた	16.4%	16.4%	16.3%	25.6%	11.4%	13.8%	11.0%	10.0%	19.9%
自分の力を試せた	13.1%	10.1%	17.3%	18.1%	20.1%	5.5%	7.9%	1.6%	16.0%
自分が何をやりたいのかを見つけられた	15.9%	19.1%	11.4%	18.1%	9.1%	7.3%	6.3%	29.3%	17.8%
仕事に対する自分の適性を知れた	13.6%	14.5%	12.5%	12.3%	17.4%	9.2%	6.3%	16.7%	14.5%
就職活動に有利になったと思った	20.9%	20.5%	21.5%	21.1%	20.6%	12.8%	15.8%	24.6%	23.4%
就職活動に対する意識・意欲を高められた	21.2%	21.6%	20.5%	18.9%	18.7%	11.9%	16.5%	30.4%	23.7%
単位を取得することができた(取得予定含む)	0.7%	1.1%	-	-	-	-	-	-	2.4%
人脈を広げられた	5.6%	4.1%	7.8%	6.6%	4.6%	11.9%	3.9%	4.2%	5.0%
自己PRのために企業に話せるネタを作ることができた	7.9%	7.7%	8.2%	8.8%	2.3%	2.7%	13.4%	4.7%	12.5%
その他	1.1%	1.8%	-	-	2.3%	-	3.9%	-	0.9%

(13) 【全員】これまでに、交通費や昼食代以外の報酬(給与)が支払われるような有償インターンシップに参加したことはありますか。(SA)

	理系全体	学部	院	機電系	情報系	土木・建築系	化学系	薬学系	その他理系
回答数	784	484	300	134	158	87	87	91	227
興味があり、参加経験がある	23.5%	20.1%	28.7%	27.2%	21.6%	40.7%	30.5%	14.3%	15.7%
興味はあるが、参加経験なし	63.1%	66.2%	58.4%	55.4%	64.9%	49.0%	54.1%	65.7%	76.2%
興味はないが、参加経験あり	2.4%	3.5%	0.8%	4.1%	2.2%	2.3%	4.3%	2.4%	0.6%
興味はなく、参加経験なし	11.0%	10.3%	12.0%	13.4%	11.3%	8.0%	11.1%	17.6%	7.5%

(14) 【全員】インターンシップ・仕事体験に参加した後、どの程度、企業から連絡がある印象ですか。1社あたりの回数をざっくりとお答えください。(SA)

	理系全体	学部	院	機電系	情報系	土木・建築系	化学系	薬学系	その他理系
回答数	674	399	275	114	131	84	79	80	186
インターンシップ・仕事体験終了後は連絡を受けていない	17.1%	16.8%	17.4%	14.4%	15.5%	13.5%	18.1%	18.8%	21.1%
1ヶ月に1回程度	48.7%	47.2%	50.7%	43.9%	45.1%	61.8%	54.6%	45.4%	47.4%
1ヶ月に2回程度	18.7%	18.2%	19.4%	19.7%	22.7%	11.2%	13.3%	20.6%	20.2%
1ヶ月に3回程度	9.2%	10.1%	8.0%	14.7%	10.1%	9.4%	9.8%	8.2%	4.4%
ほぼ毎週	6.3%	7.6%	4.4%	7.3%	6.6%	4.1%	4.1%	7.1%	6.9%

(15) 【参加後に連絡を受けたことがある方】どのような内容の連絡を受けていますか。(MA)

	理系全体	学部	院	機電系	情報系	土木・建築系	化学系	薬学系	その他理系
回答数	553	329	224	92	111	73	64	69	144
次回もしくは別のインターンシップ・仕事体験情報	72.0%	72.0%	72.1%	71.5%	67.5%	67.3%	87.6%	80.3%	67.7%
参加したインターンシップ・仕事体験に関連した課題	12.3%	12.0%	12.7%	15.8%	16.1%	7.4%	11.6%	15.9%	7.5%
OB・OGの紹介や訪問の案内	15.3%	11.1%	21.1%	19.3%	13.8%	23.6%	5.4%	11.3%	15.3%
会社訪問や工場見学等の案内	17.2%	12.4%	23.9%	23.6%	10.8%	16.2%	20.5%	14.7%	17.9%
採用選考のスケジュール案内	41.9%	41.3%	42.7%	37.0%	51.4%	53.5%	34.1%	28.4%	40.7%
インターンシップ・仕事体験参加者限定の採用選考の案内	36.9%	33.0%	42.4%	34.9%	39.7%	36.3%	43.8%	31.0%	35.8%
インターンシップ・仕事体験参加者限定のイベント(社員座談会など)	29.8%	25.5%	35.9%	33.0%	22.3%	20.9%	32.5%	35.6%	35.1%
上記以外の内容	4.2%	5.6%	2.2%	4.2%	7.0%	1.7%	1.9%	-	6.0%

(16) 【参加後に連絡を受けたことがある方】連絡を受け、心境の変化として最も近いものを1つ選んでください。(SA)

	理系全体	学部	院	機電系	情報系	土木・建築系	化学系	薬学系	その他理系
回答数	553	332	221	90	110	72	66	70	145
良い方に変化し、その企業の選考を受けたいと思った	63.4%	57.2%	72.4%	72.2%	60.5%	68.5%	61.6%	59.0%	59.4%
良い方には変化したが、その企業の選考を受けたいとは思わない	13.3%	16.2%	9.1%	15.2%	15.8%	12.7%	12.7%	13.5%	10.1%
悪い方に変化したが、その企業の選考を受けたい気持ちはある	2.4%	3.6%	0.7%	2.4%	1.1%	1.7%	1.1%	1.2%	5.0%
悪い方に変化したので、その企業の選考を受けたくないと思った	1.4%	1.8%	0.9%	-	0.6%	1.0%	-	4.9%	2.4%
特に印象は変わらなかった	19.5%	21.2%	17.0%	10.1%	22.0%	16.1%	24.6%	21.3%	23.0%

(17) 【全員】企業と個別の連絡を取る際、便利だと思うツールを選んでください。(MA)

	理系全体	学部	院	機電系	情報系	土木・建築系	化学系	薬学系	その他理系
回答数	784	484	300	134	158	87	87	91	227
電話	13.8%	12.9%	15.0%	21.0%	13.0%	14.5%	10.3%	4.3%	13.9%
メール(就活専用のアドレス)	42.2%	33.6%	55.2%	45.4%	38.9%	34.7%	47.0%	32.8%	47.2%
メール(携帯のアドレス)	18.7%	23.1%	12.1%	20.7%	17.8%	17.1%	19.4%	6.1%	23.5%
メール(大学メールアドレス)	38.9%	41.2%	35.3%	38.4%	35.1%	46.4%	37.6%	47.7%	36.2%
メール(GmailなどのPCアドレス)	22.5%	22.4%	22.7%	18.9%	30.6%	21.1%	12.5%	18.2%	24.9%
LINE	28.4%	36.5%	16.0%	24.1%	27.2%	22.8%	18.8%	54.1%	28.7%
企業毎のマイページ	11.4%	7.9%	16.7%	8.3%	11.3%	7.7%	17.6%	13.4%	11.8%
マイナビなどの専用アプリ	23.6%	26.7%	18.8%	13.2%	28.2%	18.8%	16.5%	9.1%	38.2%
郵便	0.9%	0.9%	0.9%	1.3%	-	0.9%	-	-	2.2%
その他	0.8%	1.2%	0.2%	0.8%	0.4%	0.9%	1.4%	1.5%	0.6%

(18) 【全員】インターンシップ・仕事体験先で、社員からどのような話を聞きたいですか。(MA)

	理系全体	学部	院	機電系	情報系	土木・建築系	化学系	薬学系	その他理系
回答数	784	484	300	134	158	87	87	91	227
具体的な仕事内容	77.6%	74.8%	82.0%	76.9%	80.7%	68.9%	84.9%	70.5%	79.0%
会社の長所や短所	54.2%	52.1%	57.3%	55.4%	50.1%	54.7%	63.5%	55.9%	51.7%
1年間の仕事の流れ	40.6%	42.6%	37.5%	38.9%	42.3%	36.2%	42.7%	35.0%	43.5%
仕事のやりがいや満足感	44.6%	41.6%	49.3%	42.2%	43.7%	42.7%	49.6%	41.0%	47.3%
成功体験や失敗談	27.4%	24.9%	31.2%	30.3%	26.2%	23.6%	31.1%	19.5%	29.5%
就活した頃の面接・選考対策	44.8%	44.0%	46.0%	39.7%	48.4%	46.7%	43.3%	41.9%	46.5%
大学で学んだ事と仕事との関係性	27.2%	25.0%	30.6%	32.7%	28.1%	16.8%	31.1%	15.5%	29.9%
入社を決めた理由	50.5%	50.3%	50.9%	47.6%	57.2%	42.1%	53.5%	52.9%	48.6%
入社前と後の会社に対する印象の変化	36.5%	34.5%	39.4%	36.3%	37.9%	29.9%	41.9%	40.7%	34.2%
会社の将来についてどう思っているのか	21.3%	17.0%	27.8%	28.3%	20.3%	14.5%	21.9%	20.7%	19.6%
会社を辞めたいと思ったことがあるか	19.3%	18.3%	21.0%	21.3%	22.5%	17.9%	15.4%	21.3%	16.8%
入社後に求められる資質	27.6%	25.8%	30.3%	31.6%	32.6%	17.9%	30.8%	23.1%	24.9%
入社後のキャリアプラン	31.3%	26.2%	39.1%	33.7%	30.6%	21.6%	34.7%	31.6%	32.6%
本人の年収	37.6%	37.0%	38.7%	42.8%	39.2%	34.5%	31.6%	41.6%	34.9%
社内の人間関係や雰囲気	37.2%	35.1%	40.4%	28.3%	40.2%	26.2%	45.3%	38.3%	42.1%
女性管理職の比率	6.6%	6.9%	6.2%	3.6%	7.4%	6.8%	6.0%	7.6%	8.0%
ダイバーシティ推進への取り組み	3.0%	3.6%	2.2%	3.9%	3.8%	3.1%	1.4%	2.4%	2.6%
周囲の離職状況や理由	16.6%	17.0%	16.0%	18.2%	19.5%	5.7%	17.7%	22.2%	15.0%
転職の有無や頻度	28.0%	26.6%	30.1%	23.5%	31.1%	25.1%	38.7%	22.2%	27.8%
テレワークの利用状況	21.7%	18.1%	27.3%	16.8%	33.2%	14.2%	21.4%	9.1%	24.3%
教育研修の実状	22.8%	21.5%	24.6%	20.2%	31.7%	16.2%	20.2%	29.2%	18.6%
産休や育休制度の利用状況	16.2%	17.4%	14.4%	9.8%	16.2%	15.9%	12.2%	18.2%	21.9%
有給休暇の利用状況	36.5%	37.6%	34.8%	35.2%	36.7%	28.5%	39.6%	38.9%	38.3%
残業や休日出勤の実状	41.7%	43.9%	38.3%	38.6%	41.1%	32.2%	46.7%	45.9%	44.7%
社員の働き方やワークライフバランスについて	42.3%	39.9%	45.9%	35.7%	41.5%	29.0%	49.8%	46.2%	48.7%
上記に当てはまるものはない	1.3%	1.7%	0.6%	2.9%	0.7%	2.3%	1.4%	-	0.6%

(19) 【全員】インターンシップ・仕事体験先で「本当は聞きたいけれど、聞きづらい質問」はありますか。(MA)

	理系全体	学部	院	機電系	情報系	土木・建築系	化学系	薬学系	その他理系
回答数	784	484	300	134	158	87	87	91	227
具体的な仕事内容	6.0%	6.9%	4.6%	9.0%	6.4%	6.6%	5.1%	4.3%	4.3%
会社の長所や短所	7.0%	8.2%	5.1%	9.0%	6.4%	0.9%	6.6%	9.1%	7.9%
1年間の仕事の流れ	3.6%	4.8%	1.8%	4.9%	5.3%	2.9%	1.4%	4.0%	2.5%
仕事のやりがいや満足感	4.6%	4.8%	4.2%	2.4%	5.6%	5.1%	2.3%	5.8%	5.5%
成功体験や失敗談	4.6%	5.4%	3.5%	4.9%	4.5%	0.9%	6.0%	7.9%	4.3%
就活した頃の面接・選考対策	8.3%	8.5%	8.1%	8.0%	7.6%	8.5%	8.5%	5.2%	10.2%
大学で学んだ事と仕事との関係性	3.5%	3.9%	2.9%	2.4%	3.8%	5.4%	6.0%	4.3%	1.9%
入社を決めた理由	4.5%	5.2%	3.3%	4.1%	4.7%	2.6%	5.1%	3.3%	5.6%
入社前と後の会社に対する印象の変化	6.4%	8.2%	3.8%	5.7%	6.9%	5.4%	6.3%	10.3%	5.6%
会社の将来についてどう思っているのか	9.0%	8.4%	9.8%	7.7%	8.2%	6.3%	9.4%	10.3%	11.0%
会社を辞めたいと思ったことがあるか	28.6%	26.6%	31.7%	22.3%	24.9%	23.9%	29.3%	34.0%	35.8%
入社後に求められる資質	3.4%	3.7%	2.9%	4.9%	2.9%	3.1%	-	4.6%	3.6%
入社後のキャリアプラン	6.0%	6.1%	5.8%	7.2%	5.7%	6.0%	4.0%	4.3%	6.8%
本人の年収	57.8%	55.2%	61.7%	55.9%	56.4%	49.8%	59.3%	67.8%	59.0%
社内の人間関係や雰囲気	12.2%	13.8%	9.8%	8.6%	13.6%	12.0%	8.5%	10.9%	15.9%
女性管理職の比率	3.4%	4.5%	1.8%	4.7%	2.0%	3.1%	4.0%	4.6%	3.1%
ダイバーシティ推進への取り組み	0.9%	0.7%	1.0%	0.8%	0.7%	-	-	1.8%	1.3%
周囲の離職状況や理由	23.3%	21.7%	25.8%	19.5%	25.4%	17.4%	24.2%	22.2%	27.1%
転職の有無や頻度	10.3%	9.5%	11.6%	7.8%	13.9%	7.7%	14.8%	6.1%	10.2%
テレワークの利用状況	3.3%	2.6%	4.2%	-	5.7%	0.9%	4.8%	0.9%	4.9%
教育研修の実状	2.9%	3.7%	1.8%	4.9%	3.4%	1.7%	2.3%	1.8%	2.4%
産休や育休制度の利用状況	6.4%	7.5%	4.6%	3.7%	6.7%	9.4%	4.8%	6.1%	7.5%
有給休暇の利用状況	18.5%	19.3%	17.2%	18.1%	17.1%	19.9%	22.2%	14.0%	19.4%
残業や休日出勤の実状	26.5%	27.3%	25.3%	26.1%	26.7%	25.1%	28.2%	24.0%	27.7%
社員の働き方やワークライフバランスについて	8.2%	8.6%	7.6%	8.1%	8.5%	6.5%	6.5%	7.6%	9.8%
上記に当てはまるものはない	7.7%	8.2%	6.9%	10.8%	8.9%	8.3%	5.4%	4.9%	6.1%

(20) 【全員】インターンシップ・仕事体験を通じて関わる人から受けたいサポートや聞きたい話は何ですか。(MA)

	理系全体	学部	院	機電系	情報系	土木・建築系	化学系	薬学系	その他理系
回答数	784	484	300	134	158	87	87	91	227
インターンシップへの取り組み姿勢・プロセスについてのフィードバック	47.4%	42.0%	55.6%	50.0%	50.9%	36.5%	53.0%	28.3%	52.5%
インターンシップの成果についてのフィードバック	37.4%	33.5%	43.2%	32.9%	43.6%	32.8%	42.7%	27.1%	39.3%
あなた個人の資質・職業適性についてのフィードバック	42.0%	38.4%	47.4%	41.2%	44.6%	34.2%	44.4%	28.0%	48.1%
あなた個人の長所・強みについてのフィードバック	48.1%	45.6%	51.9%	45.8%	53.6%	33.0%	52.7%	43.5%	51.5%
あなた個人の今後組むべき課題・改善点についてのフィードバック	42.4%	38.1%	49.1%	41.7%	48.7%	30.7%	42.1%	25.5%	49.6%
職業・キャリア選択へのアドバイス	27.6%	26.5%	29.3%	22.3%	23.1%	25.1%	29.1%	40.4%	30.5%
大学生活へのアドバイス	15.4%	19.3%	9.6%	21.7%	18.7%	12.8%	8.8%	13.4%	12.8%
大学で学んだ事と仕事との関係性	15.7%	16.2%	15.0%	17.9%	19.0%	10.0%	9.7%	16.1%	16.3%
業界・企業・仕事内容の話	28.9%	27.0%	31.9%	23.8%	34.4%	27.1%	28.5%	32.8%	27.7%
人生や価値観についての話	15.4%	14.8%	16.3%	15.6%	17.3%	14.5%	8.5%	14.9%	17.1%
就職活動に対するアドバイス	41.1%	40.3%	42.3%	34.5%	40.8%	32.2%	45.6%	50.2%	44.5%
今後の選考予定についての情報提供	37.3%	33.2%	43.7%	36.6%	34.1%	32.7%	35.3%	44.1%	40.7%
その他	0.9%	0.7%	1.2%	-	1.5%	1.4%	-	1.5%	1.0%
上記に当てはまるものはない	2.6%	3.2%	1.7%	3.3%	2.6%	4.3%	2.9%	0.9%	1.9%

(21) 【全員】就職活動の方向性として、現在の状況として当てはまるものを選んでください。(SA)

	理系全体	学部	院	機電系	情報系	土木・建築系	化学系	薬学系	その他理系
回答数	784	484	300	134	158	87	87	91	227
就職活動の方向性(志望業種や企業、職種、大事にしたい価値観など)が固まっている	56.6%	50.5%	66.0%	61.2%	51.9%	67.0%	57.3%	70.2%	47.2%
就職活動の方向性は検討中	40.0%	44.3%	33.3%	30.9%	46.5%	27.6%	41.3%	28.3%	50.5%
就職活動のことはまだ考えていない	3.4%	5.2%	0.6%	7.8%	1.6%	5.4%	1.4%	1.5%	2.3%

(22) 【全員】以下のSNS・ソーシャルメディアのうち、インターンシップ・就活準備の「情報収集」に使っているものはありますか。(MA)

	理系全体	学部	院	機電系	情報系	土木・建築系	化学系	薬学系	その他理系
回答数	506	330	176	82	97	52	49	74	152
LINE(公式アカウントなどのトーク機能を利用)	45.3%	54.2%	29.9%	37.5%	43.4%	44.8%	48.7%	71.9%	38.7%
LINE(オープンチャット)	21.0%	17.4%	27.4%	21.0%	19.8%	15.2%	31.1%	21.9%	20.3%
X(旧twitter)	35.3%	29.3%	45.6%	43.4%	38.6%	27.2%	29.5%	19.2%	39.9%
Instagram	26.7%	27.3%	25.5%	18.4%	28.0%	35.2%	26.9%	9.2%	36.2%
Threads	1.6%	2.2%	0.7%	1.3%	1.2%	-	2.6%	3.9%	1.4%
facebook	0.5%	0.9%	-	0.8%	-	-	-	1.9%	0.5%
TikTok	9.3%	10.8%	6.8%	8.2%	8.9%	15.2%	9.8%	4.2%	10.2%
YouTube	28.3%	24.0%	35.7%	38.3%	30.4%	32.4%	28.5%	6.5%	28.6%
note	2.4%	2.3%	2.7%	3.5%	-	2.9%	-	1.9%	4.5%
mixi	0.5%	-	1.4%	1.3%	-	-	-	-	0.9%
上記以外のSNSや交流を目的としたアプリ	2.0%	1.9%	2.2%	2.7%	1.9%	-	-	2.3%	2.9%

(23) 【全員】インターンシップや就職活動に向けて、X(Twitter)やInstagramなどSNSの利用方法を見直したことはありますか。(MA)

※SNSを利用していない人は除く

	理系全体	学部	院	機電系	情報系	土木・建築系	化学系	薬学系	その他理系
回答数	645	398	247	104	134	72	67	70	198
非公開設定にした	13.5%	14.1%	12.7%	18.5%	10.0%	15.5%	14.3%	10.8%	13.1%
実名で使うのをやめ、特定されないような名前・アイコンに変更した	8.2%	9.5%	6.2%	14.3%	8.8%	7.1%	6.8%	3.1%	6.6%
企業に見られたら困る投稿・写真を非公開・削除した	4.1%	5.1%	2.5%	7.4%	6.5%	1.1%	-	3.9%	2.6%
企業に見られたら困るアカウントそのものを削除した	1.6%	2.0%	1.0%	1.1%	1.7%	1.8%	-	3.1%	1.8%
インターンシップ・就活専用のアカウントを新たに作成した	4.7%	5.0%	4.2%	10.7%	2.2%	3.5%	2.3%	3.5%	4.5%
今までも匿名や非公開で使っていたため見直しはしていない	48.2%	46.4%	50.9%	37.0%	57.4%	43.3%	47.9%	50.8%	49.2%
(見直す必要を感じているが)今まで通り実名で利用している	3.1%	3.4%	2.7%	4.2%	2.6%	2.1%	1.9%	1.9%	4.1%
(見られて困ることは無いので)今まで通り実名で利用している	28.1%	28.3%	27.9%	25.0%	21.0%	29.9%	33.2%	31.2%	32.4%

(24) 【全員】インターンシップ・就活準備専用のアカウントを持っていますか。(SA)

	理系全体	学部	院	機電系	情報系	土木・建築系	化学系	薬学系	その他理系
回答数	784	484	300	134	158	87	87	91	227
持っている	18.5%	15.8%	22.6%	27.2%	18.6%	22.5%	21.4%	8.5%	13.1%
持っていないが、今後作る予定	8.9%	12.7%	3.2%	13.5%	11.4%	4.0%	5.4%	12.2%	5.8%
持っておらず、今後も作らない予定	72.6%	71.6%	74.2%	59.3%	70.0%	73.5%	73.2%	79.3%	81.2%

(25) 【全員】今後参加したいインターンシップ・仕事体験プログラムの特徴をすべて選んでください。(MA)

	理系全体	学部	院	機電系	情報系	土木・建築系	化学系	薬学系	その他理系
回答数	784	484	300	134	158	87	87	91	227
見つけてから1か月以内に開催される	25.4%	26.7%	23.5%	26.2%	27.8%	25.1%	26.5%	18.8%	25.3%
土日祝日に開催される	36.7%	43.0%	27.0%	35.5%	37.0%	32.5%	34.5%	40.4%	38.4%
冬期・春期休暇中に開催される	38.3%	40.0%	35.7%	37.1%	45.2%	41.3%	41.6%	19.2%	38.3%
現場で働く社員の話が聞ける	32.6%	29.4%	37.5%	38.6%	28.2%	26.5%	42.2%	29.5%	31.6%
複数日程のなかから参加日を選べる	38.2%	37.7%	39.0%	23.5%	37.1%	25.3%	46.1%	45.3%	49.3%
対面形式で開催される	40.2%	35.4%	47.4%	43.5%	40.8%	33.0%	44.2%	29.1%	43.0%
オンラインで開催される	28.9%	31.9%	24.2%	21.8%	28.9%	19.4%	27.3%	38.3%	35.0%
申し込みば全員参加できる	21.8%	25.9%	15.6%	15.1%	20.9%	20.8%	17.4%	26.8%	27.9%
参加にあたって選考がある	15.5%	14.0%	17.9%	17.4%	17.5%	14.8%	15.1%	8.8%	15.7%
フィードバックがある	24.4%	22.7%	26.9%	24.8%	30.8%	15.7%	27.3%	10.0%	26.9%
採用選考で有利になる	50.0%	46.1%	55.8%	40.7%	52.3%	46.4%	58.4%	42.2%	55.8%
実務体験ができる	27.2%	27.0%	27.6%	25.2%	30.6%	18.8%	24.2%	17.6%	34.5%
学生同士で交流する時間がある	13.6%	12.3%	15.5%	13.8%	15.8%	7.7%	14.8%	13.4%	13.5%
交通費が支払われる	45.6%	43.4%	49.0%	42.7%	43.1%	41.3%	54.7%	43.8%	48.6%
給料が支払われる	16.0%	17.9%	13.2%	13.5%	18.0%	13.7%	8.8%	14.6%	20.7%
当てはまるものはない	4.1%	4.4%	3.6%	4.6%	2.3%	7.4%	2.3%	6.4%	3.6%

(26) 【全員】何か新しい物事について知りたいと思うときの、あなたの情報収集のスタンスとしてもっとも近いものを選んでください。(SA)

	理系全体	学部	院	機電系	情報系	土木・建築系	化学系	薬学系	その他理系
回答数	784	484	300	134	158	87	87	91	227
自ら検索や調査をして情報を探す	45.2%	40.9%	51.6%	44.5%	46.2%	43.6%	54.1%	41.6%	43.1%
どちらかというと自ら検索や調査をして情報を探ことが多い	28.5%	28.8%	28.0%	26.0%	23.4%	30.5%	29.3%	32.8%	31.5%
両方半分半分だ	18.0%	20.2%	14.8%	23.8%	20.8%	17.7%	11.4%	13.7%	16.2%
どちらかというとレコメンドされたりパーソナライズされた情報から探ことが多い	7.2%	8.7%	4.9%	4.9%	8.2%	7.4%	3.7%	9.1%	8.6%
レコメンドされたりパーソナライズされた情報から探す	1.2%	1.4%	0.8%	0.8%	1.5%	0.9%	1.4%	2.7%	0.6%

(27) 【全員】企業を探すうえで、あなたの情報収集のスタンスとしてもっとも近いものを選んでください。(SA)

	理系全体	学部	院	機電系	情報系	土木・建築系	化学系	薬学系	その他理系
回答数	784	484	300	134	158	87	87	91	227
自ら検索や調査をして情報を探す	41.6%	37.6%	47.5%	45.1%	36.0%	48.2%	44.4%	30.7%	43.8%
どちらかというと自ら検索や調査をして情報を探ことが多い	27.2%	29.5%	23.7%	20.7%	29.4%	25.6%	28.5%	30.1%	29.1%
両方半分半分だ	21.5%	22.6%	19.7%	27.2%	24.7%	16.2%	14.5%	21.9%	19.5%
どちらかというとレコメンドされたりパーソナライズされた情報から探ことが多い	8.8%	9.3%	8.1%	5.7%	9.9%	8.5%	11.1%	15.5%	6.6%
レコメンドされたりパーソナライズされた情報から探す	1.0%	1.0%	1.0%	1.3%	-	1.4%	1.4%	1.8%	1.0%

(28) 【全員】企業情報を自分で探す際に、レコメンドされたりパーソナライズされた情報を利用するメリットは何だと思いますか？(MA)

	理系全体	学部	院	機電系	情報系	土木・建築系	化学系	薬学系	その他理系
回答数	784	484	300	134	158	87	87	91	227
手軽さ	48.9%	47.9%	50.4%	52.8%	48.8%	44.7%	42.4%	45.3%	52.0%
自分の興味関心に合っていること	43.3%	49.5%	33.9%	39.6%	48.2%	48.2%	39.3%	52.0%	38.2%
新しい発見があること	40.6%	39.1%	43.0%	39.9%	48.1%	28.8%	44.7%	34.1%	40.8%
時間の節約になること	36.7%	34.0%	40.7%	25.9%	43.0%	27.3%	42.7%	43.5%	38.2%
その他	1.2%	1.7%	0.4%	0.8%	0.7%	2.3%	1.4%	0.9%	1.3%
メリットを感じない	3.2%	2.3%	4.5%	3.7%	2.9%	2.9%	1.4%	1.8%	4.3%

(29) 【全員】企業情報を自分で探す際に、どのような難しさを感じますか？(MA)

	理系全体	学部	院	機電系	情報系	土木・建築系	化学系	薬学系	その他理系
回答数	784	484	300	134	158	87	87	91	227
時間がかかる	50.7%	49.5%	52.6%	52.9%	55.4%	43.0%	46.2%	48.6%	51.3%
情報が多すぎて整理できない	68.9%	71.1%	65.5%	58.1%	74.4%	64.7%	75.8%	73.2%	69.6%
信頼できる情報源がわからない	41.1%	44.9%	35.5%	43.5%	41.8%	40.4%	39.3%	39.8%	40.5%
興味が持てない	7.7%	7.8%	7.7%	9.4%	9.9%	4.8%	3.7%	6.7%	7.9%
その他	0.7%	0.7%	0.8%	1.6%	-	1.4%	-	0.9%	0.6%
特に難しさは感じていない	4.7%	3.7%	6.1%	5.9%	3.8%	7.1%	3.7%	4.9%	3.8%

(1) 【全員】これまで何社のインターンシップ・仕事体験に【応募や申し込み】をしましたか。(SA)

	全体	北海道	東北	関東	甲信越	東海	北陸	関西	中国	四国	九州
回答数	1,906	72	88	671	44	215	47	469	123	43	134
1社	7.8%	8.0%	10.0%	6.5%	6.5%	6.6%	6.6%	8.3%	11.6%	12.8%	8.6%
2社	9.6%	13.2%	13.7%	6.4%	3.9%	10.5%	25.7%	8.8%	12.9%	9.9%	15.2%
3社	11.0%	18.6%	13.5%	8.7%	8.3%	12.1%	10.9%	10.7%	18.0%	8.6%	11.4%
4社	7.1%	2.6%	12.3%	7.6%	11.7%	4.3%	8.6%	7.3%	4.5%	13.6%	5.4%
5社	9.3%	9.3%	4.7%	9.7%	11.2%	9.8%	14.0%	8.3%	11.4%	10.9%	8.3%
6社	6.2%	2.6%	7.1%	5.6%	6.6%	9.5%	7.9%	5.6%	4.2%	10.5%	6.7%
7社	4.3%	5.2%	8.1%	3.1%	18.6%	6.1%	5.5%	3.5%	4.5%	4.4%	0.9%
8社	4.3%	5.5%	0.8%	4.5%	1.6%	5.0%	4.7%	4.2%	2.1%	1.8%	8.7%
9社	1.8%	-	0.9%	1.9%	2.5%	2.1%	-	2.4%	0.6%	1.6%	2.3%
10社	8.1%	3.0%	1.7%	10.5%	4.1%	5.8%	7.7%	8.3%	5.9%	5.0%	10.9%
11社	1.4%	1.6%	-	0.5%	-	2.2%	2.4%	1.7%	0.9%	4.5%	4.0%
12社	1.8%	2.7%	2.6%	2.1%	1.5%	1.6%	1.4%	1.8%	1.5%	-	1.1%
13社	1.1%	-	1.3%	1.3%	-	1.3%	-	0.7%	1.8%	-	1.5%
14社	0.7%	-	-	0.8%	-	0.7%	1.6%	0.9%	-	1.6%	0.6%
15社	3.5%	6.5%	1.7%	5.2%	4.7%	0.7%	-	4.0%	-	3.8%	1.2%
16社	0.7%	-	1.3%	0.6%	-	0.7%	-	0.6%	2.1%	-	0.6%
17社	0.5%	3.3%	-	0.7%	-	-	-	0.4%	-	-	-
18社	0.5%	-	-	0.2%	-	0.9%	1.6%	1.1%	-	-	-
19社	0.2%	-	1.8%	0.4%	-	-	-	-	-	-	-
20社以上	11.6%	4.2%	11.0%	16.6%	6.8%	13.3%	-	11.4%	4.5%	5.5%	2.5%
応募や申し込みをしていない(0社)	8.7%	13.8%	7.4%	7.2%	12.0%	6.8%	1.6%	10.1%	13.6%	5.4%	10.0%
応募・申し込み経験ありの割合	91.3%	86.2%	92.6%	92.8%	88.0%	93.2%	98.4%	89.9%	86.4%	94.6%	90.0%

(2) 【全員】これまで何社のインターンシップ・仕事体験に【参加】をしましたか。(SA)

	全体	北海道	東北	関東	甲信越	東海	北陸	関西	中国	四国	九州
回答数	1,906	72	88	671	44	215	47	469	123	43	134
1社	14.3%	7.9%	16.6%	11.7%	4.1%	14.4%	25.7%	16.1%	24.0%	18.3%	11.5%
2社	13.4%	20.6%	19.8%	11.2%	10.6%	16.6%	18.0%	10.4%	16.3%	13.8%	18.1%
3社	12.3%	11.8%	6.5%	12.5%	16.8%	10.4%	11.9%	12.1%	12.9%	21.7%	15.2%
4社	7.8%	3.0%	14.6%	9.3%	8.1%	9.1%	12.6%	5.7%	3.9%	9.8%	5.7%
5社	9.5%	13.4%	8.8%	8.8%	16.4%	9.4%	14.9%	11.1%	3.6%	6.1%	7.8%
6社	4.6%	1.6%	5.8%	5.2%	7.5%	3.1%	3.9%	5.3%	4.5%	1.6%	2.7%
7社	4.6%	4.9%	3.0%	4.4%	6.8%	4.8%	4.5%	5.0%	2.8%	3.3%	6.6%
8社	3.4%	1.1%	-	4.5%	3.2%	2.5%	5.5%	3.5%	3.4%	1.8%	2.4%
9社	1.1%	1.1%	0.9%	1.4%	1.5%	2.0%	-	0.3%	0.6%	-	1.7%
10社	4.8%	2.7%	6.6%	4.9%	4.7%	5.6%	-	5.7%	2.2%	11.0%	2.7%
11社	0.7%	-	0.9%	0.7%	-	1.4%	-	0.7%	0.9%	-	0.6%
12社	1.3%	2.0%	0.9%	1.4%	-	1.6%	-	1.2%	0.6%	-	3.0%
13社	0.6%	2.1%	-	0.7%	-	0.5%	-	0.3%	-	-	1.2%
14社	0.6%	-	-	1.4%	-	0.3%	-	0.3%	-	-	-
15社	1.6%	1.1%	-	2.9%	3.4%	0.3%	1.6%	1.6%	0.6%	-	-
16社	-	-	-	-	-	-	-	-	-	-	-
17社	0.3%	2.6%	0.9%	0.5%	-	-	-	-	-	-	-
18社	0.1%	-	-	0.2%	-	0.4%	-	-	-	-	-
19社	-	-	-	-	-	-	-	-	-	-	-
20社以上	2.5%	1.1%	0.9%	3.3%	-	5.2%	-	2.1%	1.7%	-	1.2%
これまで参加したことがない(0社)	16.3%	23.0%	13.9%	15.1%	17.0%	12.5%	1.6%	18.5%	22.1%	12.7%	19.6%
参加経験者の割合	83.7%	77.0%	86.1%	84.9%	83.0%	87.5%	98.4%	81.5%	77.9%	87.3%	80.4%
平均参加社数 ※0社除く	5.2	5.2	4.3	5.9	5.1	5.3	3.9	5.0	3.9	3.9	4.7

(3) 【参加経験のある方】インターンシップ・仕事体験に初めて参加をしたのはいつですか。(SA)

	全体	北海道	東北	関東	甲信越	東海	北陸	関西	中国	四国	九州
回答数	829	30	30	322	19	101	16	204	39	21	47
2024年3月以前	8.4%	11.7%	7.7%	7.6%	7.5%	9.7%	4.1%	8.0%	5.4%	12.3%	15.0%
2024年4月	3.1%	5.5%	3.9%	3.4%	-	4.6%	-	2.7%	1.8%	-	3.4%
2024年5月	7.4%	9.7%	10.3%	6.7%	8.9%	8.4%	13.7%	7.4%	8.2%	-	7.2%
2024年6月	15.6%	15.5%	16.5%	16.3%	8.9%	17.6%	11.3%	17.3%	5.4%	6.8%	15.9%
2024年7月	21.7%	18.9%	19.7%	22.5%	38.3%	22.3%	23.2%	21.4%	14.4%	16.3%	19.0%
2024年8月	25.2%	15.3%	30.4%	23.8%	33.0%	23.5%	34.0%	26.8%	31.4%	31.8%	18.1%
2024年9月	9.8%	13.6%	3.9%	11.0%	-	5.8%	6.8%	7.0%	24.4%	27.4%	9.8%
2024年10月	8.7%	9.7%	7.7%	8.7%	3.5%	7.9%	6.8%	9.5%	9.0%	5.4%	11.5%

(4) 【全員】今月行ったことについて、実際に活動した項目をすべて選んでください。(MA)

	全体	北海道	東北	関東	甲信越	東海	北陸	関西	中国	四国	九州
回答数	1,816	68	83	646	43	207	42	443	118	41	125
業界研究をした	53.5%	55.3%	52.4%	56.0%	44.0%	51.6%	61.8%	53.3%	45.7%	43.6%	55.6%
企業研究をした	58.2%	54.7%	58.7%	63.9%	56.5%	54.9%	49.3%	55.6%	48.5%	53.7%	59.9%
仕事(職種)研究をした	39.9%	33.6%	47.0%	40.9%	36.8%	39.4%	33.2%	42.4%	34.2%	43.1%	32.9%
自己分析をした	48.0%	46.7%	43.8%	50.9%	47.6%	42.7%	47.3%	47.5%	46.1%	49.1%	49.3%
OB・OG、社会人の話を聞いた	21.7%	24.9%	21.0%	23.0%	8.3%	24.3%	27.4%	18.8%	21.0%	12.4%	26.4%
大学のキャリアセンターに相談した	20.5%	10.7%	15.5%	20.6%	18.1%	23.7%	15.7%	23.0%	18.8%	10.7%	21.6%
大学主催のガイダンスに出席した	23.2%	29.5%	15.4%	19.2%	16.3%	30.2%	31.2%	26.1%	26.0%	17.3%	22.8%
インターンシップ・仕事体験に応募や申し込みをした	51.2%	46.3%	54.1%	57.9%	38.6%	50.8%	35.3%	48.4%	40.0%	52.4%	48.6%
個別企業説明会(WEB含む)に参加した ※	39.8%	46.2%	32.4%	43.8%	25.0%	39.3%	36.2%	38.7%	30.9%	38.4%	40.5%
合同企業説明会(WEB含む)に参加した ※	36.7%	37.6%	37.4%	34.0%	32.3%	41.2%	24.8%	39.8%	35.7%	45.7%	35.5%
エントリーシートを取り寄せた ※	4.4%	6.4%	5.1%	5.2%	1.5%	5.5%	2.7%	2.6%	4.5%	2.9%	5.2%
エントリーシートを提出した ※	31.9%	22.1%	20.6%	38.2%	18.6%	30.8%	14.1%	35.0%	14.6%	24.1%	33.2%
エントリーシートが通過した ※	18.9%	18.0%	10.2%	23.5%	10.8%	18.7%	4.4%	20.5%	6.9%	6.3%	19.6%
適性検査や筆記試験を受けた ※	31.0%	30.6%	22.5%	36.8%	17.1%	26.7%	29.3%	33.1%	15.8%	31.2%	27.7%
面接を受けた(WEB含む) ※	20.0%	19.0%	5.9%	26.3%	14.0%	18.6%	10.6%	23.0%	8.1%	9.9%	9.2%
インターンシップ・仕事体験に参加した	31.9%	35.6%	25.0%	34.7%	13.3%	40.1%	22.3%	31.3%	20.9%	29.6%	30.5%
リクルーターと会った(WEB含む)	9.7%	16.4%	7.7%	11.6%	3.2%	7.6%	6.0%	9.0%	7.0%	9.4%	9.6%
面接以外で人事担当者や会った(WEB含む)	14.5%	20.7%	8.2%	13.8%	4.7%	21.6%	16.6%	15.0%	11.5%	5.9%	13.4%

※ インターンシップ・仕事体験に関するものに限定

(5) 【全員】今月何社のインターンシップ・仕事体験に応募や申し込みをしましたか。(SA)

	全体	北海道	東北	関東	甲信越	東海	北陸	関西	中国	四国	九州
回答数	1,906	72	88	671	44	215	47	469	123	43	134
1社	17.9%	16.8%	18.5%	13.9%	19.8%	21.6%	22.8%	20.4%	19.6%	26.0%	16.0%
2社	16.5%	13.0%	9.5%	18.6%	13.3%	17.1%	9.3%	17.1%	11.7%	10.1%	19.3%
3社	15.5%	19.1%	13.7%	16.3%	14.0%	18.9%	15.1%	13.3%	14.5%	5.2%	17.8%
4社	6.5%	1.6%	3.1%	8.6%	6.5%	4.4%	3.8%	5.3%	4.6%	20.7%	6.1%
5社	7.7%	6.3%	5.7%	10.9%	7.5%	5.5%	6.2%	8.1%	2.1%	8.2%	0.6%
6社	2.3%	-	3.0%	1.6%	5.9%	2.7%	3.3%	3.2%	4.0%	1.6%	0.6%
7社	1.3%	2.3%	-	1.2%	-	1.6%	-	1.9%	-	-	1.5%
8社	0.9%	1.1%	-	1.0%	-	1.1%	-	0.7%	0.6%	-	2.8%
9社	0.2%	-	-	0.5%	-	-	-	0.2%	-	-	-
10社	1.7%	2.7%	0.9%	2.3%	-	2.3%	-	1.4%	0.6%	-	1.5%
11社	0.5%	1.1%	-	0.5%	-	1.8%	-	0.3%	-	-	-
12社	0.3%	-	-	0.5%	-	-	-	0.2%	-	2.7%	-
13社	0.2%	-	0.9%	0.1%	-	-	-	0.3%	-	-	-
14社	0.0%	-	-	0.1%	-	-	-	-	-	-	-
15社	0.2%	-	-	0.4%	-	-	-	0.4%	-	-	-
16社	-	-	-	-	-	-	-	-	-	-	-
17社	-	-	-	-	-	-	-	-	-	-	-
18社	0.0%	-	-	-	-	-	1.6%	-	-	-	-
19社	-	-	-	-	-	-	-	-	-	-	-
20社以上	0.6%	-	1.3%	1.2%	-	0.7%	-	0.3%	-	-	-
今月応募や申し込みをしていない(0社)	27.7%	36.2%	43.4%	22.3%	33.1%	22.2%	38.0%	26.9%	42.4%	25.5%	33.7%
今月応募や申し込みをした	72.3%	63.8%	56.6%	77.7%	66.9%	77.8%	62.0%	73.1%	57.6%	74.5%	66.3%
今月の平均応募社数 ※0社除く	3.3	3.2	3.3	3.6	2.7	3.2	3.0	3.2	2.6	2.9	2.8

(6) 【全員】今月インターンシップ・仕事体験の選考を受けましたか。(MA)

	全体	北海道	東北	関東	甲信越	東海	北陸	関西	中国	四国	九州
回答数	1,906	72	88	671	44	215	47	469	123	43	134
エントリーシート	41.4%	31.4%	25.3%	49.9%	37.7%	34.1%	25.3%	44.1%	24.6%	41.3%	39.9%
作品などのポートフォリオ	3.0%	-	5.6%	3.2%	10.9%	3.9%	3.3%	2.0%	3.3%	-	0.9%
研究概要書	5.6%	4.2%	2.7%	5.2%	3.4%	2.4%	11.9%	7.0%	5.7%	7.1%	7.9%
動画エントリーシート	9.2%	10.0%	7.0%	11.8%	1.5%	8.6%	2.4%	9.7%	4.7%	5.4%	6.3%
適性検査・筆記試験	24.9%	21.2%	10.0%	31.3%	18.0%	18.4%	22.2%	26.8%	13.4%	21.7%	24.4%
グループディスカッション(対面)	2.7%	6.2%	1.7%	2.9%	-	2.5%	4.7%	2.9%	2.1%	-	2.5%
グループディスカッション(WEB)	6.4%	8.2%	5.3%	8.7%	1.6%	4.4%	3.9%	6.0%	3.7%	7.2%	4.9%
面接(対面)	3.8%	6.7%	-	5.0%	5.0%	2.1%	4.7%	4.8%	0.6%	-	1.2%
面接(WEB)	12.2%	15.4%	9.3%	14.7%	7.1%	11.3%	3.9%	13.9%	7.1%	1.6%	8.5%
今月選考を受けていない	49.4%	60.0%	66.0%	42.1%	49.6%	54.5%	64.3%	45.2%	65.8%	54.2%	54.2%
今月選考を受けた	50.6%	40.0%	34.0%	57.9%	50.4%	45.5%	35.7%	54.8%	34.2%	45.8%	45.8%

(7) 【全員】今月何社のインターンシップ・仕事体験に参加しましたか。(SA)

	全体	北海道	東北	関東	甲信越	東海	北陸	関西	中国	四国	九州
回答数	1,906	72	88	671	44	215	47	469	123	43	134
1社	19.8%	20.9%	13.4%	20.1%	29.9%	19.0%	20.5%	20.5%	17.1%	25.7%	17.1%
2社	10.3%	10.7%	9.2%	12.1%	10.1%	10.0%	6.3%	10.4%	4.1%	11.6%	9.0%
3社	6.8%	6.9%	4.4%	7.4%	3.4%	8.5%	1.6%	7.4%	4.5%	9.2%	5.2%
4社	2.7%	1.6%	4.4%	2.3%	2.5%	3.8%	3.9%	2.3%	3.0%	5.5%	1.9%
5社	2.1%	-	1.3%	3.8%	-	2.5%	2.4%	0.8%	0.6%	-	2.2%
6社	0.9%	1.1%	-	0.6%	-	2.7%	-	0.8%	0.9%	-	0.6%
7社	0.5%	-	-	0.6%	-	1.4%	-	0.5%	-	-	-
8社	0.3%	-	-	0.5%	-	-	-	0.2%	0.6%	-	-
9社	0.2%	-	0.8%	0.2%	-	-	-	0.2%	-	-	-
10社	-	-	-	-	-	-	-	-	-	-	-
11社	-	-	-	-	-	-	-	-	-	-	-
12社	-	-	-	-	-	-	-	-	-	-	-
13社	-	-	-	-	-	-	-	-	-	-	-
14社	-	-	-	-	-	-	-	-	-	-	-
15社	-	-	-	-	-	-	-	-	-	-	-
16社	-	-	-	-	-	-	-	-	-	-	-
17社	-	-	-	-	-	-	-	-	-	-	-
18社	-	-	-	-	-	-	-	-	-	-	-
19社	-	-	-	-	-	-	-	-	-	-	-
20社以上	-	-	-	-	-	-	-	-	-	-	-
今月参加していない(0社)	55.9%	57.3%	65.6%	51.5%	54.2%	52.0%	65.4%	56.2%	68.6%	48.1%	64.1%
今月インターンシップ・仕事体験に参加した割合	44.1%	42.7%	34.4%	48.5%	45.8%	48.0%	34.6%	43.8%	31.4%	51.9%	35.9%
今月の平均参加社数 ※0社除く	2.3	2.2	2.6	2.4	1.5	2.4	1.9	2.1	2.4	1.8	2.0

(8) 【今月参加した方】今月インターンシップ・仕事体験に参加した企業の業種を選んでください。(MA)

	全体	北海道	東北	関東	甲信越	東海	北陸	関西	中国	四国	九州
回答数	827	30	30	319	19	100	16	203	38	22	50
建設・設備工事	6.3%	5.4%	6.4%	8.8%	8.9%	3.0%	-	5.6%	3.0%	10.5%	1.7%
住宅・インテリア	6.2%	10.6%	4.8%	7.0%	3.5%	10.3%	-	4.5%	4.2%	3.4%	3.3%
食品・農林・水産	12.1%	15.3%	21.5%	10.9%	20.3%	10.5%	4.5%	14.0%	2.0%	6.3%	17.9%
アパレル・服飾関連	2.5%	-	5.1%	2.2%	-	5.6%	-	2.7%	-	3.1%	1.7%
繊維・化学・ゴム・ガラス・セラミック	5.5%	12.6%	-	4.8%	-	3.3%	13.7%	7.1%	8.7%	3.1%	6.2%
薬品・化粧品	6.9%	10.9%	18.0%	4.9%	-	5.1%	13.7%	5.9%	9.0%	11.5%	15.5%
鉄鋼・金属・鉱業	3.5%	5.8%	-	2.4%	-	4.6%	6.8%	5.2%	-	15.7%	-
機械・プラント	4.7%	10.7%	3.9%	2.9%	12.8%	7.0%	20.5%	2.4%	9.1%	5.2%	5.2%
電子・電気機器	5.4%	16.5%	3.9%	6.2%	-	2.3%	6.8%	4.6%	4.8%	12.6%	4.3%
自動車・輸送用機器	6.0%	6.8%	2.5%	4.7%	-	10.8%	6.8%	4.9%	13.9%	12.6%	2.6%
精密・医療機器	3.2%	-	3.9%	4.1%	7.5%	0.7%	-	4.4%	-	-	2.6%
印刷・事務機器・日用品	2.3%	-	2.5%	2.2%	11.0%	-	13.7%	2.1%	-	-	4.3%
スポーツ・玩具・ゲーム製品	2.4%	-	2.5%	3.2%	-	2.6%	-	3.0%	-	-	-
その他メーカー	3.2%	4.9%	-	4.1%	-	3.8%	-	2.6%	3.0%	5.2%	1.6%
総合商社	4.2%	5.8%	16.6%	3.9%	18.4%	2.6%	-	2.5%	5.0%	-	3.6%
専門商社	4.4%	5.8%	-	4.9%	-	5.2%	-	6.1%	-	-	3.6%
百貨店・スーパー・コンビニ	3.2%	-	3.9%	2.9%	7.0%	7.0%	-	3.1%	-	-	3.4%
専門店	1.6%	-	-	1.2%	-	5.8%	-	1.2%	-	3.4%	-
銀行・証券	7.7%	8.5%	12.7%	5.7%	25.9%	10.4%	23.6%	5.0%	6.1%	22.9%	3.4%
クレジット・信販・リース・その他金融	2.7%	4.1%	5.1%	3.5%	-	4.7%	-	1.9%	-	-	-
生保・損保	4.7%	5.4%	5.1%	4.4%	11.0%	5.4%	-	5.2%	2.0%	-	5.3%
放送・新聞・出版	2.6%	-	-	3.7%	-	1.5%	8.6%	1.9%	2.0%	5.2%	1.6%
広告・芸能	4.1%	-	3.9%	3.4%	-	5.8%	-	6.0%	3.0%	-	7.0%
ソフトウェア・情報処理・ネット関連	14.6%	18.2%	15.6%	16.7%	5.4%	19.2%	6.8%	12.2%	13.9%	7.3%	7.3%
ゲームソフト	1.0%	-	-	0.5%	-	2.6%	-	2.2%	-	-	-
通信	3.8%	4.1%	-	5.1%	-	4.7%	-	2.5%	-	7.3%	5.3%
鉄道・航空	3.2%	-	-	4.1%	-	4.3%	-	3.8%	1.8%	-	1.7%
陸運・海運・物流	3.1%	-	2.5%	2.6%	-	7.7%	4.5%	2.4%	4.2%	-	3.6%
電力・ガス・エネルギー	2.9%	4.1%	-	3.0%	7.5%	1.9%	-	3.5%	2.0%	5.2%	1.7%
不動産	5.0%	-	2.5%	8.5%	7.5%	4.6%	-	2.7%	-	-	3.3%
給食・フードサービス	1.2%	-	-	2.1%	-	0.7%	-	0.8%	1.8%	-	-
ホテル・旅行	3.7%	2.7%	-	3.4%	3.5%	5.0%	4.5%	5.2%	2.0%	-	1.7%
医療・調剤薬局	5.1%	11.5%	3.9%	4.8%	3.5%	4.3%	4.1%	3.9%	11.9%	3.1%	7.8%
介護・福祉サービス	0.7%	-	-	0.7%	-	-	-	1.9%	-	-	-
アミューズメント・レジャー	2.5%	-	3.9%	2.5%	-	5.8%	-	2.5%	-	-	-
コンサルティング・調査	3.4%	2.7%	8.9%	2.7%	-	3.0%	-	5.3%	6.0%	-	-
人材サービス(派遣・紹介)	6.4%	8.1%	6.4%	5.9%	7.5%	5.3%	4.5%	8.2%	8.0%	-	5.1%
教育	3.3%	5.4%	5.1%	3.7%	-	2.7%	-	3.9%	4.2%	-	-
エステ・理美容・フィットネス	0.4%	-	-	-	-	0.7%	-	1.5%	-	-	-
冠婚葬祭	0.3%	-	-	-	-	-	-	0.8%	-	-	1.7%
その他サービス	2.7%	-	9.2%	2.5%	3.5%	0.7%	-	2.0%	8.1%	3.4%	5.3%
官公庁・公社・団体	0.9%	-	-	1.6%	-	-	-	-	7.2%	-	-
建設	12.5%	16.0%	11.2%	15.8%	12.4%	13.3%	0.0%	10.1%	7.2%	13.9%	5.0%
製造(建設除く)	57.7%	83.5%	63.8%	52.6%	51.6%	56.3%	86.5%	58.9%	50.5%	75.3%	61.9%
商社	8.6%	11.6%	16.6%	8.8%	18.4%	7.8%	0.0%	8.6%	5.0%	0.0%	7.2%
小売	4.8%	0.0%	3.9%	4.1%	7.0%	12.2%	0.0%	9.2%	0.0%	0.0%	7.0%
金融	15.1%	18.0%	22.9%	13.6%	36.9%	20.5%	23.6%	12.1%	8.1%	22.9%	8.7%
マスコミ	6.7%	0.0%	3.9%	7.1%	0.0%	7.3%	8.6%	7.9%	5.0%	5.2%	8.6%
ソフトウェア・通信	19.4%	22.3%	15.6%	22.3%	5.4%	26.5%	6.8%	16.9%	13.9%	14.6%	12.6%
インフラ	9.2%	4.1%	2.5%	9.7%	7.5%	13.9%	4.5%	9.7%	8.0%	5.2%	7.0%
サービス	34.7%	30.4%	39.9%	36.8%	25.5%	32.8%	13.1%	38.7%	42.0%	6.5%	24.9%
官公庁・公社・団体	0.9%	-	-	1.6%	-	-	-	-	7.2%	-	-

(9) 【今月参加した方】今月インターンシップ・仕事体験に参加した企業の従業員規模を選んでください。(MA)

	全体	北海道	東北	関東	甲信越	東海	北陸	関西	中国	四国	九州
回答数	806	30	29	314	18	98	15	195	37	22	48
～49人	12.7%	13.4%	18.6%	10.9%	19.9%	20.8%	10.2%	14.1%	6.3%	-	6.6%
50～99人	7.8%	10.9%	8.1%	7.3%	5.8%	9.8%	-	10.1%	5.1%	6.6%	1.8%
100～299人	16.0%	20.5%	20.0%	15.6%	31.4%	14.8%	12.2%	15.2%	19.2%	3.1%	18.0%
300～499人	14.7%	24.6%	17.3%	15.1%	8.1%	19.6%	19.5%	9.9%	19.4%	8.4%	14.0%
500～999人	21.4%	26.0%	15.5%	21.9%	9.6%	22.8%	22.4%	16.9%	29.3%	33.1%	27.6%
1,000～2,999人	26.3%	24.2%	25.9%	32.8%	5.8%	24.6%	9.7%	22.6%	17.4%	38.3%	18.5%
3,000～4,999人	14.8%	13.4%	13.1%	16.7%	3.8%	14.3%	28.3%	12.7%	14.0%	5.2%	18.8%
5,000人以上	24.9%	21.7%	29.2%	28.0%	15.7%	21.5%	14.7%	26.6%	12.8%	23.0%	21.9%

(10) 【全員】今月インターンシップ・仕事体験やオープン・カンパニー、キャリア教育に参加しましたか。参加したプログラムの種類を全てお選びください。(MA)

	全体	北海道	東北	関東	甲信越	東海	北陸	関西	中国	四国	九州
回答数	1,234	40	46	459	22	133	29	311	80	33	81
オープン・カンパニー型(業界・企業による説明会・イベント)	78.1%	80.2%	90.2%	79.8%	54.1%	72.5%	77.9%	78.2%	76.5%	82.9%	77.0%
キャリア教育型(大学等の授業(講義)や企業による教育プログラム)	14.7%	19.0%	10.4%	14.2%	34.3%	12.4%	18.2%	13.4%	21.6%	19.5%	10.9%
期間が「半日・1日」の就業体験のあるプログラム	38.1%	43.8%	35.1%	40.3%	39.5%	49.9%	34.8%	34.3%	24.7%	30.1%	36.0%
期間が「2～4日程度」の就業体験のあるプログラム	6.4%	6.0%	5.4%	7.6%	10.4%	8.7%	-	3.7%	9.1%	5.1%	5.9%
期間が「5日以上(1週間程度)」の就業体験のあるプログラム	3.5%	4.2%	4.5%	3.5%	3.3%	3.2%	9.4%	3.6%	3.4%	-	2.0%
長期間(1ヶ月くらい)の就業体験のあるプログラム	0.9%	-	-	1.5%	-	-	-	0.5%	1.4%	-	1.6%

(11) 【今月参加した方】どのような内容のプログラムに参加しましたか。(オープン・カンパニーは含まない)(MA)

	全体	北海道	東北	関東	甲信越	東海	北陸	関西	中国	四国	九州
回答数	741	29	25	284	17	87	16	184	35	20	44
職場における実務体験	27.3%	26.0%	31.3%	26.0%	36.2%	29.6%	45.9%	26.9%	27.8%	21.6%	22.0%
社員の会議、打合せ、商談への同席・同行	5.2%	13.1%	9.4%	5.3%	8.2%	4.8%	11.3%	1.5%	10.0%	-	7.9%
会社見学・工場見学	23.1%	13.1%	14.1%	23.1%	19.8%	29.3%	38.7%	22.6%	34.9%	14.6%	11.6%
仕事理解ができるゲーム	24.8%	37.5%	29.7%	27.2%	3.9%	25.6%	18.2%	23.7%	20.8%	14.6%	21.2%
グループワーク(企画立案、課題解決)	53.2%	44.3%	59.7%	61.2%	25.7%	50.4%	36.9%	52.3%	38.2%	49.2%	44.2%
グループワーク(プレゼンテーション・発表)	37.6%	36.6%	37.4%	42.7%	21.8%	36.8%	18.2%	36.4%	33.8%	16.8%	38.5%
現場社員との座談会・交流会	46.6%	54.6%	67.6%	48.4%	15.9%	46.2%	40.1%	43.6%	40.6%	52.2%	50.9%
社員からのフィードバック	30.6%	32.8%	42.0%	35.4%	22.3%	28.5%	25.0%	27.6%	23.1%	24.6%	22.9%
ビジネススキル研修・能力開発プログラム(ロジカルシンキング・ITスキル・コミュニケーション力など)	3.1%	6.0%	3.1%	4.1%	-	3.4%	-	2.6%	3.3%	-	-
大学院レベルの高度な専門性が必要になる1ヵ月以上の実践型プログラム	0.2%	-	-	-	-	-	-	-	3.3%	-	-

(12) 【今月参加した方】インターンシップ・仕事体験に参加して得られたと思うことは何ですか。(MA)

	全体	北海道	東北	関東	甲信越	東海	北陸	関西	中国	四国	九州
回答数	758	29	24	295	16	93	16	187	34	20	44
どの業界を志望するか明確にできた	38.0%	38.0%	48.5%	36.2%	31.0%	34.9%	55.0%	38.0%	57.7%	44.8%	28.4%
どの職種を志望するか明確にできた	27.8%	47.2%	45.3%	29.7%	8.9%	23.3%	26.8%	21.5%	31.3%	41.5%	29.2%
特定の企業のことをよく知ることができた	57.4%	58.1%	53.6%	58.2%	45.3%	56.7%	37.7%	59.7%	51.0%	74.2%	55.3%
視野を広げられた	44.0%	34.9%	46.8%	44.9%	36.9%	50.9%	29.5%	45.2%	38.8%	35.9%	37.8%
自分の専攻が社会で役に立つか知れた	11.6%	17.0%	6.4%	11.5%	8.9%	11.2%	4.1%	10.8%	25.1%	9.3%	10.7%
志望企業や志望業界で働くことを経験できた	16.6%	5.9%	17.6%	18.4%	13.1%	18.0%	25.0%	13.6%	8.7%	24.7%	20.1%
自分の力を試せた	16.7%	15.5%	20.7%	19.7%	26.3%	15.3%	6.8%	12.0%	13.6%	22.8%	18.3%
自分が何をやりたいのかを見つげられた	15.5%	11.2%	28.9%	17.4%	8.9%	15.9%	11.3%	11.6%	12.0%	5.6%	25.3%
仕事に対する自分の適性を知れた	14.3%	28.2%	9.5%	16.3%	6.4%	12.5%	22.7%	10.5%	7.6%	12.7%	20.9%
就職活動に有利になったと思った	16.9%	11.0%	9.5%	18.8%	13.1%	18.6%	-	15.7%	19.9%	16.9%	19.4%
就職活動に対する意識・意欲を高められた	25.9%	33.6%	37.4%	26.1%	13.1%	23.8%	19.9%	26.0%	20.1%	29.8%	28.6%
単位を取得することができた(取得予定含む)	0.6%	-	-	0.3%	-	-	-	0.4%	3.4%	7.8%	-
人脈を広げられた	5.1%	5.9%	3.2%	4.9%	-	6.6%	-	4.5%	8.9%	-	10.9%
自己PRのために企業に話せるネタを作ることができた	8.0%	11.2%	6.4%	7.6%	-	9.1%	4.1%	8.2%	5.4%	13.4%	11.4%
その他	0.7%	-	-	0.7%	-	2.0%	-	0.4%	-	-	1.8%

(13) 【全員】これまでに、交通費や昼食代以外の報酬(給与)が支払われるような有償インターンシップに参加したことはありますか。(SA)

	全体	北海道	東北	関東	甲信越	東海	北陸	関西	中国	四国	九州
回答数	1,906	72	88	671	44	215	47	469	123	43	134
興味があり、参加経験がある	17.0%	26.3%	23.9%	14.5%	7.5%	18.7%	14.8%	17.6%	15.9%	22.3%	19.0%
興味はあるが、参加経験なし	69.8%	60.2%	67.7%	70.9%	82.6%	64.5%	66.5%	71.3%	70.8%	67.6%	70.7%
興味はないが、参加経験あり	1.9%	3.1%	-	1.7%	-	2.4%	2.4%	2.4%	2.5%	-	1.9%
興味はなく、参加経験なし	11.2%	10.4%	8.4%	12.9%	9.9%	14.4%	16.3%	8.6%	10.9%	10.1%	8.5%

(14) 【全員】インターンシップ・仕事体験に参加した後、どの程度、企業から連絡がある印象ですか。1社あたりの回数をざっくりとお答えください。(SA)

	全体	北海道	東北	関東	甲信越	東海	北陸	関西	中国	四国	九州
回答数	1,588	56	78	561	35	187	45	382	98	37	109
インターンシップ・仕事体験終了後は連絡を受けていない	17.3%	21.4%	19.9%	14.4%	20.4%	17.3%	22.3%	16.2%	24.2%	21.4%	20.8%
1ヶ月に1回程度	45.8%	40.6%	50.2%	42.8%	57.8%	47.0%	59.2%	46.9%	49.2%	49.4%	39.6%
1ヶ月に2回程度	19.9%	26.3%	13.2%	22.3%	20.0%	18.7%	13.4%	19.0%	16.3%	17.3%	21.0%
1ヶ月に3回程度	9.8%	4.8%	11.2%	11.9%	1.8%	12.0%	5.1%	10.1%	4.8%	2.1%	7.6%
ほぼ毎週	7.3%	6.9%	5.5%	8.5%	-	5.1%	-	7.8%	5.4%	9.8%	11.0%

(15) 【参加後に連絡を受けたことがある方】どのような内容の連絡を受けていますか。(MA)

	全体	北海道	東北	関東	甲信越	東海	北陸	関西	中国	四国	九州
回答数	1,296	45	58	476	27	151	36	313	76	28	86
次回もしくは別のインターンシップ・仕事体験情報	75.8%	67.9%	84.5%	76.6%	72.8%	77.9%	74.0%	74.3%	75.5%	72.9%	74.6%
参加したインターンシップ・仕事体験に関連した課題	13.4%	9.7%	10.6%	13.3%	19.9%	16.9%	12.5%	12.7%	11.0%	22.6%	12.3%
OB・OGの紹介や訪問の案内	13.5%	17.5%	7.2%	19.3%	4.2%	8.4%	8.3%	12.5%	5.4%	10.1%	9.6%
会社訪問や工場見学等の案内	13.2%	21.0%	14.7%	13.5%	9.5%	10.3%	8.1%	13.1%	11.0%	29.7%	12.3%
採用選考のスケジュール案内	39.7%	30.1%	47.5%	46.8%	40.1%	36.5%	29.1%	38.4%	21.7%	25.8%	35.2%
インターンシップ・仕事体験参加者限定の採用選考の案内	38.4%	29.7%	39.4%	42.3%	36.7%	38.0%	27.0%	39.1%	24.3%	27.3%	40.6%
インターンシップ・仕事体験参加者限定のイベント(社員座談会など)	30.1%	31.9%	38.5%	32.5%	28.6%	29.9%	26.8%	27.9%	19.8%	13.9%	35.5%
上記以外の内容	3.3%	11.8%	2.0%	2.4%	-	2.5%	-	3.2%	9.4%	7.1%	1.8%

(16) 【参加後に連絡を受けたことがある方】連絡を受け、心境の変化として最も近いものを1つ選んでください。(SA)

	全体	北海道	東北	関東	甲信越	東海	北陸	関西	中国	四国	九州
回答数	1,271	43	59	465	27	150	38	304	73	29	83
良い方に変化し、その企業の選考を受けたいと思った	63.0%	68.5%	67.6%	65.6%	73.7%	65.0%	53.7%	59.8%	50.3%	50.0%	68.2%
良い方には変化したが、その企業の選考を受けたいとは思わない	12.3%	11.0%	10.4%	8.8%	15.4%	12.7%	14.7%	16.6%	14.5%	17.1%	12.4%
悪い方に変化したが、その企業の選考を受けたい気持ちはある	2.4%	2.8%	3.2%	1.2%	-	2.7%	3.0%	2.6%	8.5%	2.6%	1.0%
悪い方に変化したので、その企業の選考を受けたくないと思った	1.6%	-	2.6%	1.0%	-	1.9%	1.9%	1.6%	3.1%	2.9%	2.4%
特に印象は変わらなかった	20.7%	17.7%	16.2%	23.4%	10.9%	17.7%	26.8%	19.5%	23.5%	27.4%	16.0%

(17) 【全員】企業と個別の連絡を取る際、便利だと思うツールを選んでください。(MA)

	全体	北海道	東北	関東	甲信越	東海	北陸	関西	中国	四国	九州
回答数	1,906	72	88	671	44	215	47	469	123	43	134
電話	14.8%	18.1%	20.3%	12.8%	17.1%	15.6%	20.0%	13.5%	15.2%	12.1%	20.4%
メール(就活専用のアドレス)	38.5%	35.6%	47.0%	43.6%	40.9%	35.0%	38.9%	35.9%	31.6%	49.6%	24.5%
メール(携帯のアドレス)	22.5%	18.8%	16.9%	23.8%	20.5%	27.3%	17.0%	23.0%	23.5%	17.0%	15.1%
メール(大学メールアドレス)	38.3%	46.3%	46.5%	38.0%	53.5%	26.2%	39.3%	36.2%	47.1%	32.7%	44.9%
メール(GmailなどのPCアドレス)	22.9%	14.5%	24.9%	24.9%	15.9%	19.0%	33.7%	23.3%	14.5%	25.9%	27.1%
LINE	31.8%	37.9%	28.1%	32.1%	23.1%	35.0%	27.0%	30.7%	31.9%	26.2%	35.2%
企業毎のマイページ	9.5%	11.1%	10.5%	9.3%	11.5%	10.0%	6.4%	10.5%	6.0%	11.6%	8.1%
マイナビなどの専用アプリ	28.6%	27.2%	31.3%	27.4%	31.8%	31.6%	25.7%	27.8%	26.2%	33.8%	31.7%
郵便	1.6%	-	1.7%	1.6%	8.4%	1.1%	5.7%	1.0%	-	-	3.6%
その他	1.1%	5.5%	-	1.0%	-	1.8%	-	1.1%	-	-	0.9%

(18) 【全員】インターンシップ・仕事体験先で、社員からどのような話を聞きたいですか。(MA)

	全体	北海道	東北	関東	甲信越	東海	北陸	関西	中国	四国	九州
回答数	1,906	72	88	671	44	215	47	469	123	43	134
具体的な仕事内容	77.3%	74.4%	76.2%	78.2%	79.5%	77.4%	81.7%	75.7%	74.1%	83.5%	79.8%
会社の長所や短所	50.4%	46.9%	50.3%	54.5%	42.6%	48.6%	54.3%	47.1%	46.4%	55.9%	50.0%
1年間の仕事の流れ	36.2%	46.0%	50.5%	33.5%	35.0%	34.5%	35.6%	34.2%	43.2%	33.8%	39.3%
仕事のやりがいや満足感	47.7%	42.2%	49.9%	50.4%	58.4%	45.2%	36.0%	45.0%	47.1%	44.3%	51.0%
成功体験や失敗談	28.9%	30.4%	26.3%	30.2%	32.1%	27.9%	30.8%	26.3%	29.0%	28.1%	31.8%
就活した頃の面接・選考対策	47.4%	39.6%	42.8%	52.6%	41.4%	45.7%	42.3%	43.0%	44.5%	49.7%	53.4%
大学で学んだ事と仕事との関係性	21.1%	21.6%	31.8%	21.1%	22.6%	22.7%	21.8%	16.6%	23.5%	27.7%	22.4%
入社を決めた理由	47.7%	48.6%	50.3%	50.5%	41.1%	50.1%	39.0%	44.7%	47.0%	40.1%	46.8%
入社前と後の会社に対する印象の変化	34.6%	29.4%	30.0%	38.3%	39.7%	34.7%	31.2%	31.3%	32.8%	39.6%	32.5%
会社の将来についてどう思っているのか	18.4%	18.5%	20.3%	20.6%	18.7%	17.1%	19.0%	15.8%	19.0%	17.0%	16.2%
会社を辞めたいと思ったことがあるか	19.2%	30.5%	23.2%	21.0%	23.7%	18.1%	11.8%	14.6%	20.3%	18.8%	19.5%
入社後に求められる資質	25.5%	34.2%	21.2%	26.2%	30.5%	21.2%	34.7%	22.6%	29.2%	26.7%	28.9%
入社後のキャリアプラン	30.0%	44.4%	44.1%	33.7%	20.5%	21.8%	28.1%	27.5%	24.8%	17.7%	29.1%
本人の年収	34.0%	32.9%	36.6%	36.7%	26.5%	37.0%	28.1%	30.8%	29.3%	35.0%	34.7%
社内の人間関係や雰囲気	36.3%	40.8%	41.2%	38.0%	38.7%	30.0%	33.7%	33.3%	36.5%	41.4%	42.0%
女性管理職の比率	7.8%	8.8%	6.8%	10.6%	10.9%	5.8%	3.3%	7.1%	4.4%	1.6%	5.2%
ダイバーシティ推進への取り組み	4.4%	4.2%	4.0%	5.6%	6.8%	3.4%	-	3.3%	4.8%	-	5.9%
周囲の離職状況や理由	16.3%	19.0%	26.1%	17.0%	18.9%	14.2%	14.1%	15.5%	13.4%	14.3%	13.5%
転勤の有無や頻度	28.0%	28.7%	32.8%	29.0%	32.8%	27.2%	20.9%	26.7%	28.8%	28.4%	25.4%
テレワークの利用状況	18.7%	22.8%	13.7%	21.1%	14.9%	16.5%	7.9%	20.3%	10.5%	18.0%	19.7%
教育研修の実状	21.2%	23.8%	28.1%	21.9%	26.3%	20.5%	12.6%	19.5%	21.3%	15.7%	22.5%
産休や育休制度の利用状況	17.3%	7.4%	23.0%	17.8%	9.6%	15.6%	8.6%	19.3%	21.1%	11.2%	15.9%
有給休暇の利用状況	34.7%	39.1%	40.7%	33.9%	38.5%	33.7%	20.3%	34.7%	33.3%	30.9%	41.3%
残業や休日出勤の実状	42.0%	36.6%	46.7%	41.5%	44.8%	40.7%	35.6%	43.4%	40.8%	38.9%	45.2%
社員の働き方やワークライフバランスについて	41.9%	39.5%	45.2%	43.5%	45.2%	30.8%	43.5%	43.9%	35.9%	38.6%	49.6%
上記に当てはまるものはない	0.8%	-	-	1.0%	-	1.1%	-	0.9%	-	3.8%	0.9%

(19) 【全員】インターンシップ・仕事体験先で「本当は聞きたいけれど、聞きづらい質問」はありますか。(MA)

	全体	北海道	東北	関東	甲信越	東海	北陸	関西	中国	四国	九州
回答数	1,906	72	88	671	44	215	47	469	123	43	134
具体的な仕事内容	6.4%	6.8%	5.6%	5.3%	5.9%	8.4%	8.0%	7.5%	6.9%	2.7%	5.7%
会社の長所や短所	8.2%	8.2%	7.0%	7.2%	16.6%	10.3%	9.6%	8.8%	5.8%	8.2%	7.3%
1年間の仕事の流れ	3.2%	7.8%	2.7%	2.8%	4.9%	4.1%	5.7%	2.9%	0.9%	3.8%	3.6%
仕事のやりがいや満足感	4.3%	8.5%	4.3%	4.1%	8.3%	5.0%	10.4%	3.3%	1.3%	5.0%	4.4%
成功体験や失敗談	6.4%	6.5%	5.6%	5.9%	10.8%	6.9%	11.2%	5.9%	4.9%	8.7%	7.1%
就活した頃の面接・選考対策	7.2%	6.8%	10.4%	7.5%	4.9%	9.4%	9.3%	6.7%	3.5%	8.7%	4.8%
大学で学んだ事と仕事との関係性	3.4%	1.0%	2.7%	2.3%	8.3%	6.4%	3.3%	2.5%	5.4%	3.3%	5.6%
入社を決めた理由	3.9%	4.7%	4.8%	2.9%	1.5%	5.5%	3.9%	4.3%	3.7%	5.5%	4.6%
入社前と後の会社に対する印象の変化	6.9%	7.7%	11.6%	7.0%	3.1%	8.6%	11.0%	6.2%	6.4%	5.0%	3.5%
会社の将来についてどう思っているのか	8.8%	10.4%	9.9%	8.9%	6.5%	9.7%	20.9%	6.1%	8.5%	16.9%	8.2%
会社を辞めたいと思ったことがあるか	28.9%	27.5%	32.2%	29.9%	25.8%	27.8%	33.2%	25.5%	30.7%	46.7%	28.4%
入社後に求められる資質	3.4%	5.5%	4.6%	2.5%	-	6.6%	2.4%	3.8%	3.6%	-	2.2%
入社後のキャリアプラン	5.6%	3.9%	7.4%	6.0%	5.0%	6.7%	4.7%	5.5%	2.1%	6.1%	6.0%
本人の年収	56.7%	48.4%	53.5%	56.1%	50.4%	53.6%	49.6%	62.0%	60.6%	38.0%	60.3%
社内の人間関係や雰囲気	14.0%	14.0%	16.9%	11.0%	9.6%	15.2%	21.8%	15.4%	11.7%	12.6%	21.3%
女性管理職の比率	3.2%	2.9%	-	3.3%	-	2.8%	4.9%	3.9%	-	1.6%	7.2%
ダイバーシティ推進への取り組み	2.0%	1.0%	2.7%	2.0%	-	1.2%	3.3%	1.9%	1.9%	-	4.6%
周囲の離職状況や理由	24.6%	24.6%	27.4%	24.2%	24.4%	24.0%	21.0%	25.3%	20.9%	28.1%	27.4%
転勤の有無や頻度	10.8%	12.8%	13.7%	11.8%	6.6%	7.6%	2.4%	11.3%	9.2%	1.6%	16.4%
テレワークの利用状況	4.7%	6.5%	5.3%	6.1%	3.2%	2.7%	3.3%	4.8%	3.4%	1.6%	3.1%
教育研修の実状	2.7%	-	2.7%	2.6%	4.1%	3.7%	5.7%	2.6%	1.2%	8.8%	1.2%
産休や育休制度の利用状況	6.1%	1.9%	13.6%	7.1%	1.6%	4.7%	2.4%	5.3%	4.1%	6.1%	8.1%
有給休暇の利用状況	17.9%	19.5%	23.9%	17.6%	17.7%	18.9%	12.8%	18.1%	15.2%	6.8%	20.1%
残業や休日出勤の実状	27.4%	31.4%	28.8%	28.7%	18.0%	25.1%	26.0%	27.8%	24.8%	21.5%	28.7%
社員の働き方やワークライフバランスについて	10.5%	15.6%	10.5%	11.9%	3.2%	10.0%	8.0%	10.3%	6.3%	1.6%	12.8%
上記に当てはまるものはない	6.5%	4.3%	6.5%	7.1%	9.9%	9.9%	3.1%	4.8%	7.4%	5.6%	3.4%

(20) 【全員】インターンシップ・仕事体験を通じて関わる人から受けたいサポートや聞きたい話は何ですか。(MA)

	全体	北海道	東北	関東	甲信越	東海	北陸	関西	中国	四国	九州
回答数	1,906	72	88	671	44	215	47	469	123	43	134
インターンシップへの取り組み姿勢・プロセスについてのフィードバック	47.4%	48.9%	42.8%	50.9%	48.2%	37.6%	43.5%	47.0%	46.9%	50.3%	50.2%
インターンシップの成果についてのフィードバック	36.5%	32.5%	35.8%	41.1%	42.8%	29.9%	35.7%	33.8%	32.1%	45.6%	35.0%
あなた個人の資質・職業適性についてのフィードバック	45.8%	50.7%	53.0%	51.3%	34.7%	40.0%	32.6%	41.7%	44.1%	47.5%	44.9%
あなた個人の長所・強みについてのフィードバック	51.6%	50.5%	50.9%	55.8%	43.8%	53.3%	27.5%	48.9%	51.2%	50.6%	51.2%
あなた個人の今後組むべき課題・改善点についてのフィードバック	44.8%	46.4%	50.5%	47.5%	44.0%	43.5%	45.9%	40.9%	46.3%	42.0%	42.2%
職業・キャリア選択へのアドバイス	27.4%	20.4%	27.1%	27.7%	46.6%	29.2%	22.5%	24.3%	27.5%	36.9%	30.0%
大学生活へのアドバイス	13.0%	19.5%	34.9%	10.0%	23.9%	14.7%	22.2%	8.5%	14.3%	13.6%	15.2%
大学で学んだ事と仕事との関係性	12.4%	7.2%	21.1%	10.5%	21.3%	13.9%	20.5%	8.9%	12.3%	24.1%	18.4%
業界・企業・仕事内容の話	25.3%	20.9%	31.0%	27.6%	28.5%	20.4%	37.7%	21.1%	24.1%	27.7%	30.3%
人生や価値観についての話	13.4%	13.7%	18.2%	13.0%	18.2%	15.3%	17.5%	10.9%	13.9%	18.0%	12.1%
就職活動に対するアドバイス	40.1%	31.9%	45.0%	42.4%	40.4%	36.8%	44.2%	37.2%	37.2%	36.4%	48.2%
今後の選考予定についての情報提供	36.4%	37.7%	30.9%	41.0%	44.4%	33.0%	35.1%	32.2%	37.9%	34.0%	34.1%
その他	0.5%	-	1.3%	1.0%	-	0.4%	-	0.2%	-	-	0.9%
上記に当てはまるものはない	2.2%	2.3%	-	2.2%	-	1.9%	3.3%	2.8%	2.5%	3.8%	1.5%

(21) 【全員】就職活動の方向性として、現在の状況として当てはまるものを選んでください。(SA)

	全体	北海道	東北	関東	甲信越	東海	北陸	関西	中国	四国	九州
回答数	1,906	72	88	671	44	215	47	469	123	43	134
就職活動の方向性(志望業種や企業、職種、大事にしたい価値観などが固まっている)	49.7%	55.2%	46.4%	55.5%	46.2%	48.3%	53.0%	45.6%	37.6%	42.5%	49.8%
就職活動の方向性は検討中	47.5%	41.5%	52.3%	42.1%	48.9%	48.4%	42.3%	51.7%	59.3%	57.5%	45.8%
就職活動のことはまだ考えていない	2.8%	3.3%	1.3%	2.5%	4.9%	3.4%	4.7%	2.7%	3.2%	-	4.4%

(22) 【全員】以下のSNS・ソーシャルメディアのうち、インターンシップ・就活準備の「情報収集」に使っているものはありますか。(MA)

	全体	北海道	東北	関東	甲信越	東海	北陸	関西	中国	四国	九州
回答数	1,309	46	52	476	35	143	26	313	87	27	104
LINE(公式アカウントなどのトーク機能を利用)	45.6%	43.3%	47.0%	45.4%	49.2%	47.7%	52.5%	42.8%	51.5%	37.2%	45.9%
LINE(オープンチャット)	16.7%	10.6%	19.1%	18.5%	2.1%	16.4%	21.9%	18.2%	12.3%	3.1%	17.4%
X(旧twitter)	36.5%	24.9%	34.3%	44.0%	37.7%	21.0%	40.2%	36.5%	26.2%	36.9%	37.1%
Instagram	32.7%	24.9%	19.9%	32.6%	44.2%	29.5%	20.4%	32.1%	28.8%	47.1%	48.7%
Threads	1.3%	2.5%	4.7%	0.7%	-	2.2%	8.7%	0.8%	0.8%	-	1.2%
facebook	1.1%	5.2%	-	1.5%	-	0.8%	-	1.0%	-	-	0.8%
TikTok	12.9%	7.5%	17.0%	11.1%	2.1%	11.7%	11.7%	16.0%	12.4%	18.9%	17.2%
YouTube	25.9%	19.8%	33.4%	30.8%	23.2%	26.3%	31.9%	22.0%	19.1%	18.6%	20.2%
note	2.4%	5.7%	2.3%	3.3%	-	1.0%	4.3%	2.3%	-	-	2.4%
mixi	0.2%	-	2.3%	-	-	-	-	-	1.3%	-	-
上記以外のSNSや交流を目的としたアプリ	3.3%	7.1%	6.2%	1.3%	2.1%	3.2%	8.6%	4.0%	6.2%	10.5%	2.3%

(23) 【全員】インターンシップや就職活動に向けて、X(Twitter)やInstagramなどSNSの利用方法を見直したことはありますか。(MA)

※SNSを利用していない人は除く

	全体	北海道	東北	関東	甲信越	東海	北陸	関西	中国	四国	九州
回答数	1,647	59	71	573	38	182	42	423	103	38	118
非公開設定にした	13.8%	19.2%	19.7%	13.6%	18.9%	13.8%	15.4%	12.2%	13.3%	8.4%	14.6%
実名で使うのをやめ、特定されないような名前・アイコンに変更した	7.5%	-	9.2%	8.0%	8.0%	4.6%	5.3%	9.2%	7.4%	7.3%	7.0%
企業に見られたら困る投稿・写真を非公開・削除した	3.1%	2.0%	2.7%	2.3%	-	5.4%	12.4%	2.8%	1.1%	8.4%	2.5%
企業に見られたら困るアカウントそのものを削除した	1.9%	1.3%	2.7%	1.5%	-	3.9%	1.8%	1.9%	1.8%	1.9%	0.7%
インターンシップ・就活専用のアカウントを新たに作成した	5.0%	-	1.7%	6.2%	4.0%	6.0%	8.0%	4.7%	4.2%	4.5%	3.1%
今までも匿名や非公開で使っていたため見直しはしていない	44.9%	48.9%	42.9%	47.9%	45.6%	41.3%	39.5%	43.5%	38.4%	55.4%	45.3%
(見直す必要を感じているが)今まで通り実名で利用している	3.1%	2.7%	4.4%	2.6%	-	5.0%	1.6%	1.9%	5.6%	5.2%	5.0%
(見られて困ることは無いので)今まで通り実名で利用している	31.7%	31.1%	37.5%	30.6%	27.4%	32.8%	28.5%	32.2%	34.2%	23.0%	34.1%

(24) 【全員】インターンシップ・就活準備専用のアカウントを持っていますか。(SA)

	全体	北海道	東北	関東	甲信越	東海	北陸	関西	中国	四国	九州
回答数	1,906	72	88	671	44	215	47	469	123	43	134
持っている	16.1%	11.1%	18.5%	16.3%	18.2%	17.8%	15.9%	14.9%	21.2%	20.1%	10.9%
持っていないが、今後作る予定	11.2%	9.4%	15.0%	8.7%	19.4%	12.1%	17.6%	12.0%	9.0%	12.5%	14.9%
持っておらず、今後も作らない予定	72.6%	79.5%	66.6%	75.0%	62.4%	70.2%	66.5%	73.0%	69.8%	67.3%	74.1%

(25) 【全員】今後参加したいインターンシップ・仕事体験プログラムの特徴をすべて選んでください。(MA)

	全体	北海道	東北	関東	甲信越	東海	北陸	関西	中国	四国	九州
回答数	1,906	72	88	671	44	215	47	469	123	43	134
見つけてから1か月以内に開催される	29.9%	28.6%	29.3%	30.2%	28.6%	31.4%	25.0%	31.7%	26.7%	22.3%	28.4%
土日祝日に開催される	35.2%	35.7%	37.5%	32.5%	50.2%	33.7%	27.7%	36.5%	42.1%	37.2%	34.6%
冬期・春期休暇中に開催される	40.5%	29.2%	50.9%	35.9%	39.1%	38.1%	47.9%	43.1%	47.6%	58.7%	42.3%
現場で働く社員の話が聞ける	31.3%	30.6%	31.2%	34.6%	25.0%	28.5%	22.8%	30.1%	32.1%	30.2%	27.8%
複数日程のなかから参加日を選べる	42.0%	36.0%	31.8%	45.7%	37.1%	38.6%	36.4%	42.9%	38.5%	42.0%	42.3%
対面形式で開催される	39.7%	28.4%	29.0%	42.0%	33.7%	38.9%	27.9%	44.2%	34.3%	36.3%	39.9%
オンラインで開催される	30.8%	26.3%	35.7%	30.3%	39.3%	30.1%	27.9%	29.5%	31.0%	37.2%	33.2%
申し込みれば全員参加できる	25.0%	27.5%	31.0%	25.2%	23.2%	28.0%	18.9%	22.9%	24.0%	27.1%	24.9%
参加にあたって選考がある	15.1%	14.0%	9.5%	17.3%	7.5%	13.9%	12.4%	16.1%	11.6%	8.3%	16.1%
フィードバックがある	28.1%	20.8%	35.9%	30.9%	23.6%	24.7%	7.9%	29.2%	24.0%	27.5%	28.2%
採用選考で有利になる	49.5%	46.1%	56.6%	55.2%	36.4%	49.6%	24.3%	48.8%	42.7%	41.8%	43.2%
実務体験ができる	26.0%	23.4%	30.3%	28.2%	21.6%	27.4%	22.3%	25.2%	24.4%	21.7%	20.0%
学生同士で交流する時間がある	14.6%	17.7%	19.1%	16.2%	14.1%	12.2%	-	13.8%	13.2%	10.5%	16.7%
交通費が支払われる	40.7%	42.9%	58.0%	35.5%	46.3%	31.2%	31.1%	45.7%	44.1%	52.3%	47.9%
給料が支払われる	17.5%	14.5%	17.7%	18.9%	26.2%	13.3%	16.8%	17.2%	16.0%	10.5%	21.7%
当てはまるものはない	3.0%	3.2%	2.7%	2.1%	3.9%	2.5%	3.3%	3.6%	4.1%	3.8%	3.9%

(26) 【全員】何か新しい物事について知りたいと思うときの、あなたの情報収集のスタンスとしてもっとも近いものを選んでください。(SA)

	全体	北海道	東北	関東	甲信越	東海	北陸	関西	中国	四国	九州
回答数	1,906	72	88	671	44	215	47	469	123	43	134
自ら検索や調査をして情報を探す	42.3%	51.3%	39.7%	42.5%	47.2%	36.7%	41.2%	43.9%	38.2%	39.5%	45.8%
どちらかという自ら検索や調査をして情報を探すことが多い	29.6%	23.5%	32.2%	31.1%	29.5%	30.6%	24.5%	26.8%	32.3%	29.6%	30.9%
両方半分半分だ	20.0%	10.6%	24.3%	18.7%	19.9%	26.5%	21.2%	20.5%	17.9%	21.7%	17.8%
どちらかというレコメンドされたりパーソナライズされた情報から探すことが多い	6.8%	13.5%	2.5%	6.1%	3.4%	4.2%	9.1%	8.0%	11.6%	7.6%	4.9%
レコメンドされたりパーソナライズされた情報から探す	1.3%	1.1%	1.3%	1.6%	-	2.0%	3.9%	0.8%	-	1.6%	0.6%

(27) 【全員】企業を探すうえで、あなたの情報収集のスタンスとしてもっとも近いものを選んでください。(SA)

	全体	北海道	東北	関東	甲信越	東海	北陸	関西	中国	四国	九州
回答数	1,906	72	88	671	44	215	47	469	123	43	134
自ら検索や調査をして情報を探す	38.8%	36.7%	42.9%	40.4%	48.2%	33.5%	45.9%	38.8%	32.1%	32.6%	40.7%
どちらかという自ら検索や調査をして情報を探すことが多い	28.0%	29.3%	29.9%	26.7%	21.4%	30.2%	21.4%	28.2%	34.7%	16.8%	30.6%
両方半分半分だ	22.0%	14.8%	22.9%	22.5%	23.6%	25.9%	25.2%	21.3%	19.2%	31.1%	16.3%
どちらかというレコメンドされたりパーソナライズされた情報から探すことが多い	9.6%	17.2%	3.0%	9.1%	6.8%	8.4%	7.6%	9.7%	11.5%	17.9%	11.4%
レコメンドされたりパーソナライズされた情報から探す	1.6%	2.0%	1.3%	1.3%	-	2.0%	-	1.9%	2.5%	1.6%	0.9%

(28) 【全員】企業情報を自分で探す際に、レコメンドされたりパーソナライズされた情報を利用するメリットは何だと思いますか？(MA)

	全体	北海道	東北	関東	甲信越	東海	北陸	関西	中国	四国	九州
回答数	1,906	72	88	671	44	215	47	469	123	43	134
手軽さ	48.2%	39.3%	50.9%	48.2%	47.7%	52.8%	48.9%	45.8%	49.2%	61.2%	47.7%
自分の興味関心に合っていること	46.0%	48.5%	52.4%	45.9%	54.8%	44.1%	53.6%	44.2%	46.9%	38.2%	45.3%
新しい発見があること	39.7%	30.3%	46.6%	39.9%	31.6%	36.7%	26.3%	41.4%	43.5%	53.7%	38.5%
時間の節約になること	33.2%	30.5%	36.3%	35.1%	22.6%	28.5%	36.9%	32.6%	33.1%	40.2%	33.0%
その他	1.3%	5.3%	-	0.7%	6.8%	0.7%	4.7%	0.9%	0.9%	-	2.1%
メリットを感じない	2.9%	5.5%	2.7%	3.5%	-	1.2%	4.9%	2.1%	2.1%	3.8%	5.7%

(29) 【全員】企業情報を自分で探す際に、どのような難しさを感じますか？(MA)

	全体	北海道	東北	関東	甲信越	東海	北陸	関西	中国	四国	九州
回答数	1,906	72	88	671	44	215	47	469	123	43	134
時間がかかる	49.3%	46.3%	50.3%	53.6%	56.4%	47.5%	44.8%	46.8%	49.7%	45.0%	39.8%
情報が多すぎて整理できない	72.4%	70.1%	78.9%	72.9%	73.1%	72.5%	76.7%	72.6%	67.7%	69.4%	69.2%
信頼できる情報源がわからない	41.5%	36.8%	43.3%	41.9%	39.5%	38.4%	28.3%	41.2%	47.8%	50.5%	44.4%
興味が持てない	10.2%	12.0%	9.2%	11.3%	14.0%	11.6%	12.4%	8.9%	9.6%	3.4%	6.9%
その他	1.1%	3.2%	-	0.4%	-	2.0%	3.3%	0.8%	2.7%	3.8%	0.6%
特に難しさは感じていない	4.2%	4.4%	2.7%	3.5%	3.9%	2.8%	4.9%	4.3%	6.1%	3.8%	9.1%