

「2014年卒マイナビ大学生就職内定率調査」を発表 ～ 大学生、大学院生の7月の内々定率は61.5%(前年同月比3.5pt増) ～

株式会社マイナビ（本社：東京都千代田区、代表取締役社長：中川信行）は、2014年卒業予定の全国大学4年生、大学院2年生を対象とした「2014年卒マイナビ大学生就職内定率調査」の結果を発表しました。

本調査は、幅広い層の学生から内定率を調査することを目的として、2010年3月より開始し、今年で4年目となります。調査結果の概要は以下の通りです。

<調査結果の概要>

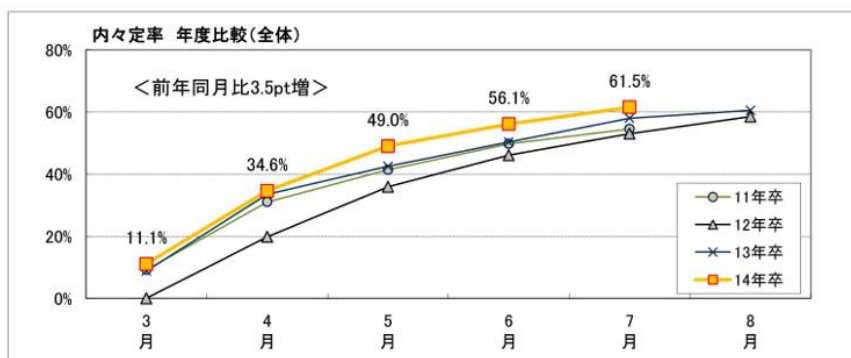
■ 2014年卒業予定の大学生、大学院生の7月の内々定率は全体で61.5%（前年同月比3.5pt増）

7月末の内々定率は前年同月比3.5pt増の61.5%と、7月の段階で6割を超える結果となった。文理男女の区別で見た場合、例年苦戦を強いられる文系女子も55.2%と、順調に数字を伸ばしていることなどから、企業の底堅い採用意欲が伺える。なお、理系院生では前年同月比0.7pt増の78.2%と、ほぼ頭打ちの状況となっている。

内々定保有者の今後の活動では、「内々定先に満足したので終了する（終了している）」割合が前年同月比1.1pt増の70.1%と、ほぼ前年と変わらない割合であるものの、7割の学生が内々定先に満足して活動を終えている。未内定者を含めた今後も活動を継続する学生の割合は55.7%（未内定者38.5%＋内々定を保有して活動を継続する学生17.2% *1）と、未だ6割の学生は活動を継続している。

*1：内々定率61.5%に、今後も活動を継続と回答した学生の割合28.0%（内々定先に不満なので続行する：9.6%＋内々定先に不満ではないが他の企業も見たいので続行する：18.4%）を掛け合わせ算出

※ 正式内定は10月以降となるため、文中では「内々定」と表記する



※また今期から、内々定を得て退会する会員の影響を勘案した新たな計算方式の内々定率も算出しています

「2014年卒マイナビ大学生就職内定率調査」調査概要

- 【調査名】 2014年卒マイナビ大学生就職内定率調査
 - 【調査方法】 マイナビ2014の会員に対するWEBアンケート
 - 【調査期間】 2013年7月26日～2013年7月31日
 - 【調査対象】 2014年3月卒業見込みの全国の大学4年生、大学院2年生
 - 【有効回答数】 3,415件（文系男子758名、理系男子712名、文系女子1,498名、理系女子447名）
- ※2012年卒3月の内定率調査は、東日本大震災の影響を鑑み中止

本件に関するお問い合わせ先
株式会社マイナビ
就職情報事業本部 HRリサーチセンター
栗田
TEL.03-6267-4571 FAX. 03-6267-4015
e-mail : hrrc@mynavi.jp

当社に関するお問い合わせ先
株式会社マイナビ
社長室 広報部
齋藤
TEL.03-6267-4155 FAX.03-6267-4050
e-mail : koho@mynavi.jp