

# 非正規雇用に関する企業の採用状況調査（5-6月）



## 調査概要

### 調査対象

スクリーニング調査：従業員数10名以上の企業に所属している全国の経営者・役員または会社員で、自社の採用方針を把握している人  
本調査：上記のうち、自社の非正規雇用労働者の採用方針について把握しており、直近2か月以内に採用活動を行った又は新規採用を行った人  
本調査での非正規雇用とは「アルバイト」「派遣社員」「契約社員」「嘱託」の4つの雇用形態の総称とする

### 調査期間

2021年7月1日（木） 7月4日（日）

### 調査方法

外部パネル（GMOリサーチ社）によるWEBアンケート調査

### 有効回答数

スクリーニング調査：16,000名 本調査：858名

本資料に掲載のデータ、図版等の無断転載を禁じます。資料のご利用やご質問等に関しては下記までご連絡ください。

株式会社マイナビ 社長室 HRリサーチ統括部 E mail：myrm@mynavi.jp

調査結果は、端数四捨五入の都合により合計が100%にならない場合があります。

## INDEX

(1) 採用活動の実施状況	4P～7P
採用活動実施率の推移と次月以降の予定	…4P～5P
採用活動を実施した職種	……6P
採用活動を実施した際のターゲット属性	……6P
採用活動実施時の目標人数平均	……6P
採用活動を実施した理由	……7P
(2) 新規採用の状況	8P～10P
新規採用率の推移	…8P～9P
新規採用した職種	……9P
新規採用した人の属性	……9P
必要な人数は確保できたか	……10P
新規採用人数平均	……10P
(3) 過不足感	11P～12P
過不足感の推移	……11P
業種別「不足」・「過剰」の推移	……12P
(4) 雇用調整状況	13P～14P
雇用調整状況と今後の予定	13P～14P
(5) エリア別・企業規模別集計	15P～17P
(6) 業種・職種区分について	……18P

# TOPICS

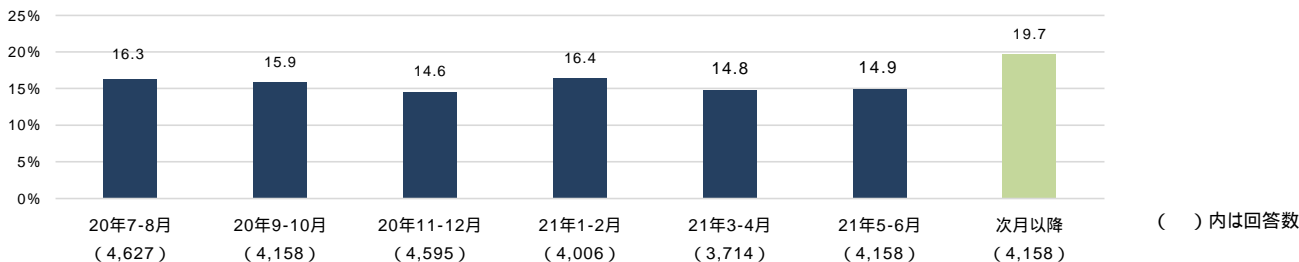
5 6月のアルバイトの採用活動実施率は、3 4月と比較して微増、次月以降の採用活動予定率は5 6月の採用活動実施率を上回った。  
業種別採用活動実施率は「小売」が最も高く31.1%、次月以降の採用活動予定は「飲食・宿泊」が最も高く39.8%となった。

5 6月のアルバイト採用活動時のターゲットはフリーター（20代～30代）が最も高く約5割。

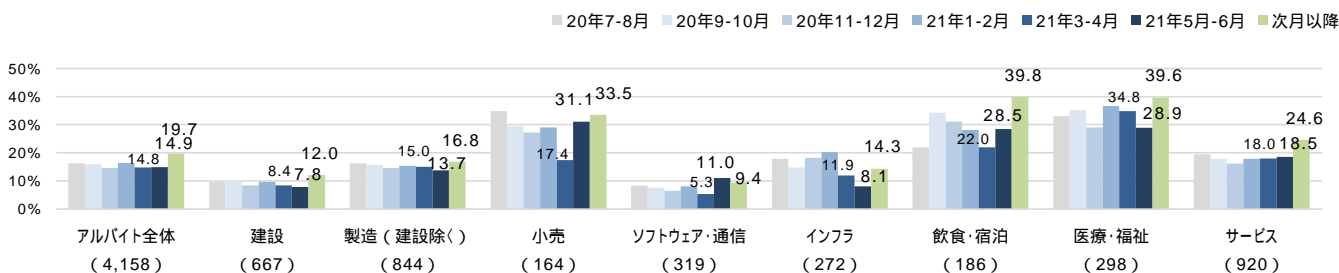
アルバイトの採用活動を実施した理由として最も多かったのは、「人件費の節約のため」となっており3 4月と同様の傾向。

- ・アルバイトの5 6月の採用活動実施率は14.9%（3 4月比：+0.1pt）、次月以降の採用活動予定率については19.7%となった【図1】。
- ・アルバイトの5 6月の採用活動実施率を業種別に見てみると、最も高かったのは「小売」で31.1%、次いで「医療・福祉」で28.9%となった。次月以降の採用活動予定率が最も高かったのは「飲食・宿泊」で39.8%、次いで「医療・福祉」で39.6%となった。慢性的な人手不足が続く「医療・福祉」では5 6月採用活動実施率と次月以降の採用活動予定率のいずれにおいても上位となった【図2】。
- ・アルバイトの5月6月の採用活動実施ターゲットはフリーター（20代～30代）が53.9%、次いで主婦（夫）が39.5%となった【図3】。
- ・アルバイトの採用活動を実施した理由として最も多かったのは、「人件費の節約のため」が28.4%、次いで「正規社員の採用ができないため」が24.0%となっており、3 4月と同様の傾向となった。

【図1】 アルバイト 採用活動実施率と次月以降の予定

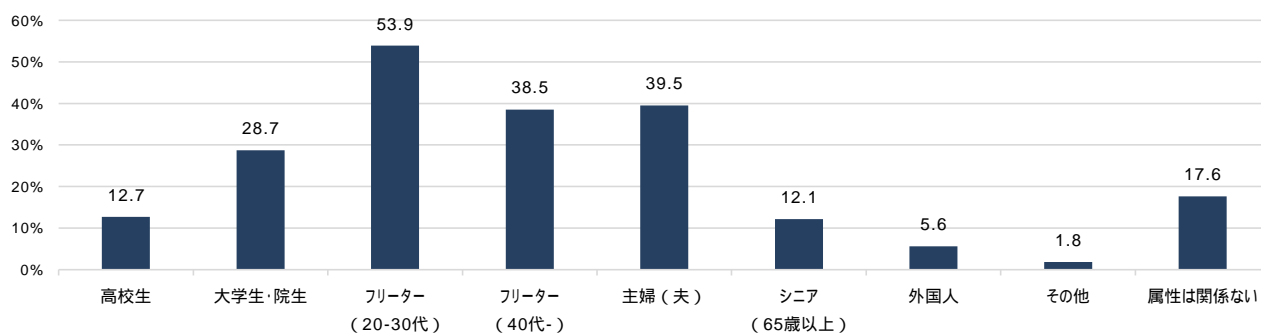


【図2】 アルバイト 業種別 採用活動実施率と次月以降の予定 グラフの業種は一部抜粋



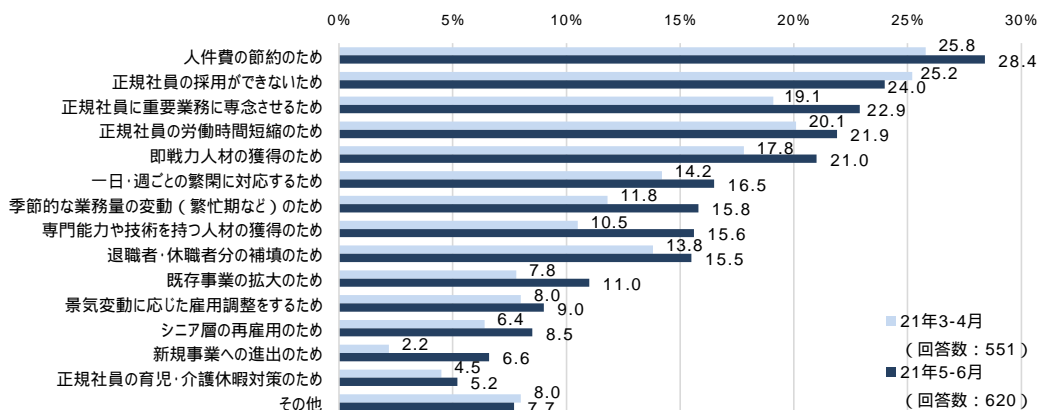
【図3】 アルバイト 5-6月に採用活動を実施した際のターゲット属性（複数回答）

回答数：620



【図4】 アルバイト 5 6月に採用活動を実施した理由（複数回答）

回答数：620



## TOPICS

5-6月のアルバイトの過不足感については「過剰」が10.9%と3-4月と比較して微減、「不足」が32.9%と3-4月と比較して微増となった。

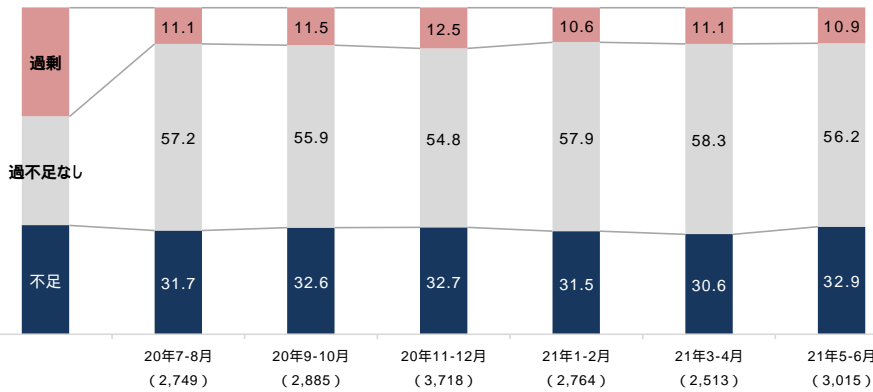
業種別の過不足感については、「飲食・宿泊」で「不足」「過剰」がともに最も高くなった。

・5-6月のアルバイトの過不足感は「過剰」が10.9%、「不足」が32.9%と不足が過剰を22.0pt上回っている【図5】。

・5-6月のアルバイトの過不足感を業種別に見てみると、「飲食・宿泊」で「不足」「過剰」がそれぞれ最も高く「不足」は44.0%、「過剰」は19.4%となった【図6】。

・【小売】においては不足・過剰の数値が最も高く34.7ptとなっていることから不足が過剰を大きく上回っている【図6】。

【図5】アルバイト 過不足感推移（単一回答）



【図6】アルバイト 業種別 過不足上位

「不足」上位の業種	不足 - 過剰の数値
1. 飲食・宿泊：44.0%	24.6pt
2. 小売：43.5%	34.7pt
3. 医療・福祉：42.3%	31.6pt
4. 製造（建設除く）：32.8%	20.1pt
5. サービス：32.6%	23.5pt
「過剰」上位の業種	不足 - 過剰の数値
1. 飲食・宿泊：19.4%	24.6pt
2. 製造（建設除く）：12.7%	20.1pt
3. 金融：11.8%	17.6pt
4. 建設：11.7%	16.0pt
5. 医療・福祉：10.7%	31.6pt

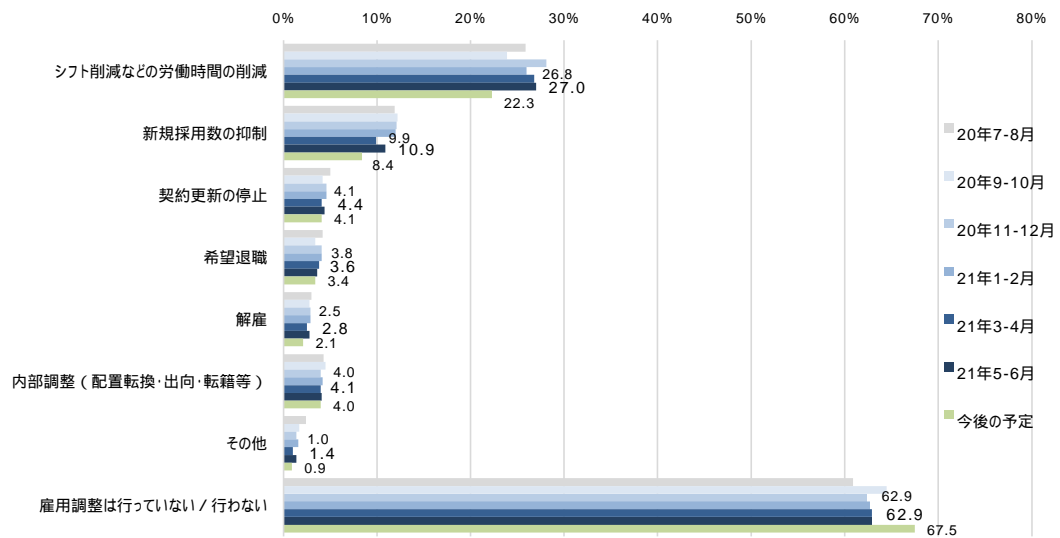
5-6月のアルバイトの雇用調整状況は「行っていない」が62.9%で最も高く、3-4月から横ばい。

業種別の雇用調整状況は「飲食・宿泊」では「行っていない」が29.1%となっており、3-4月と同様に何らかの雇用調整を行っている状況であり、最も多い雇用調整は「シフト削減などの労働時間の削減」で61.7%と約6割を占めた。

・5-6月の雇用調整についてアルバイトでは「雇用調整を行っていない」が62.9%と、3-4月と同等（±0.0pt）【図7】。

・【飲食・宿泊】においては「雇用調整を行っていない」が29.1%となっており、全業種の中で最も低く、雇用調整として61.7%が「シフト削減などの労働時間の削減」を行ったと回答している【図8】。

【図7】アルバイト 雇用調整状況（複数回答）



【図8】アルバイト 業種別 5-6月の雇用調整状況（複数回答）

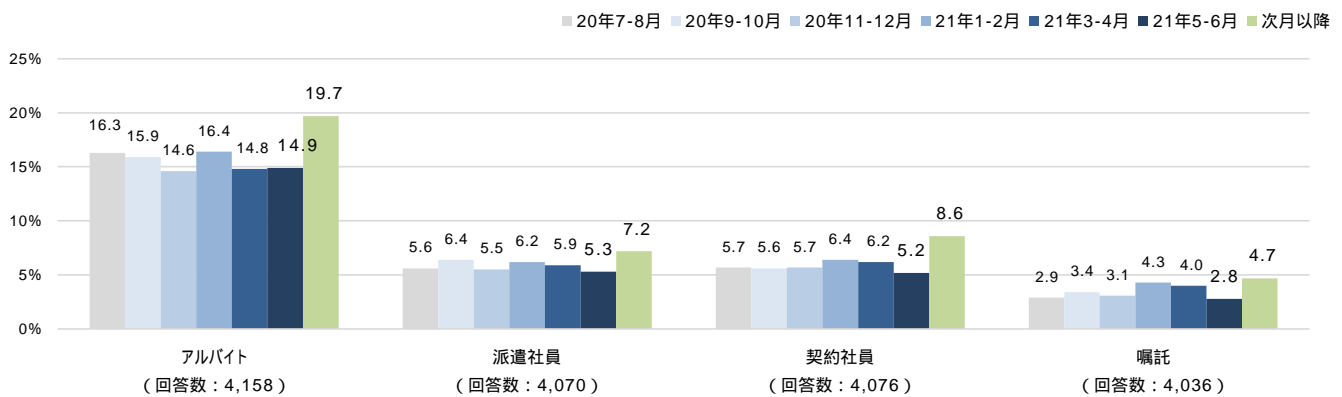
	全体	建設	製造（建設除く）	小売	ソフトウェア・通信	インフラ	飲食・宿泊	医療・福祉	サービス	商社	金融	官公庁・公社・団体
アルバイト 回答数：	3,015	386	656	147	145	159	175	338	723	134	51	53
シフト削減などの労働時間の削減	27.0%	19.7%	25.0%	33.3%	17.9%	23.9%	61.7%	26.6%	27.4%	28.4%	15.7%	11.3%
新規採用数の抑制	10.9%	7.0%	10.5%	15.0%	11.7%	7.5%	24.0%	10.9%	10.0%	12.7%	5.9%	11.3%
契約更新の停止	4.4%	4.1%	4.1%	3.4%	8.3%	3.8%	9.1%	4.1%	3.7%	3.0%	0.0%	7.5%
希望退職	3.6%	4.9%	2.3%	4.8%	1.4%	4.4%	6.9%	3.6%	3.9%	3.0%	2.0%	0.0%
解雇	2.8%	2.8%	2.3%	4.1%	2.8%	2.5%	8.6%	1.8%	2.4%	3.0%	0.0%	0.0%
内部調整（配置転換・出向・転籍等）	4.1%	3.6%	3.0%	7.5%	3.4%	2.5%	9.1%	5.3%	2.9%	3.7%	5.9%	7.5%
その他	1.4%	1.8%	1.7%	0.0%	0.7%	2.5%	2.3%	1.8%	1.1%	0.0%	2.0%	0.0%
雇用調整は行っていない	62.9%	69.2%	63.0%	53.7%	70.3%	68.6%	29.1%	65.1%	64.2%	62.7%	74.5%	73.6%

（1）採用活動の実施状況

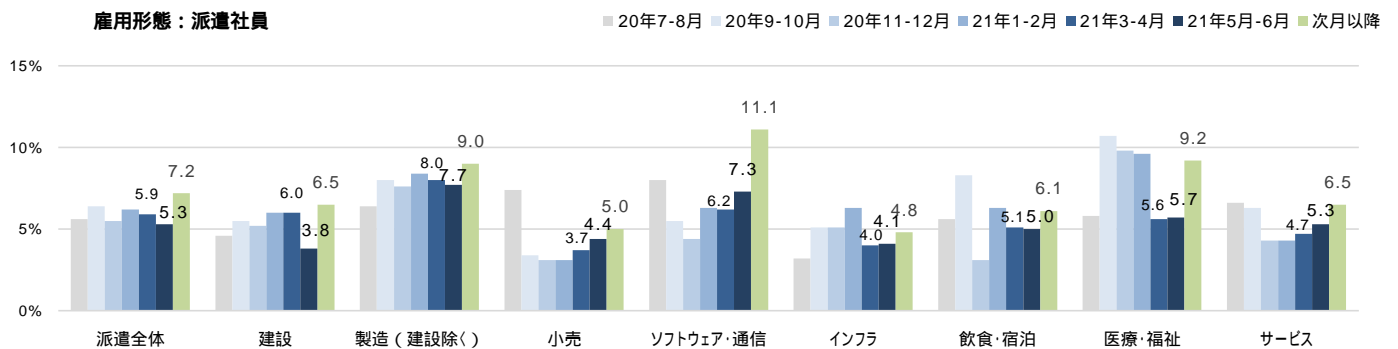
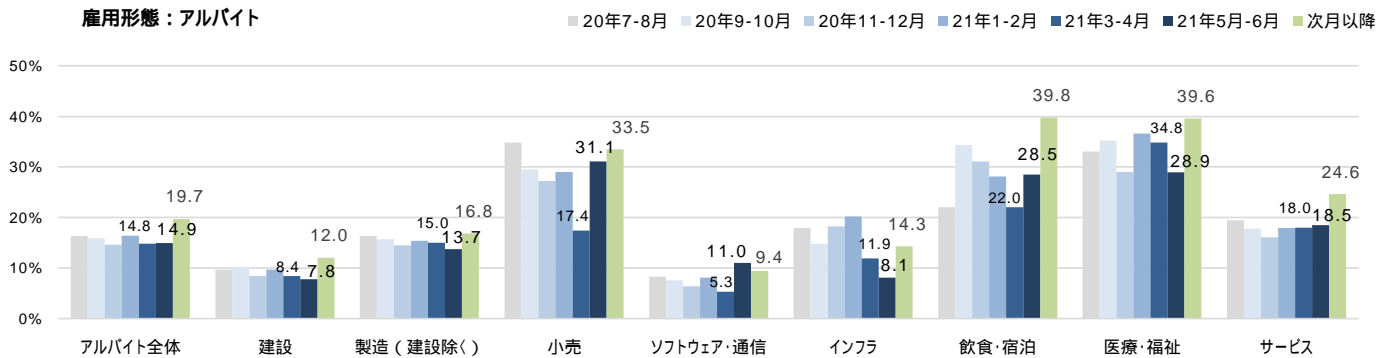
採用活動実施率の推移と次月以降の予定

・5 6月に採用活動を実施したかを雇用形態ごとに聞いたところ、アルバイトが14.9%（3 4月比：+0.1pt）、派遣社員が5.3%（3 4月比：0.6pt）、契約社員が5.2%（3 4月比：1.0pt）、嘱託が2.8%（3 4月比：1.2pt）となった。  
 ・雇用形態ごとの5 6月の採用活動実施率を業種別に見てみると、アルバイトで最も高かったのは〔小売〕で31.1%、次いで〔医療・福祉〕で28.9%、〔飲食・宿泊〕で28.5%となった。  
 ・派遣社員で5 6月の採用実施率が最も高かったのは〔製造（建設除く）〕で7.7%、次いで〔ソフトウェア・通信〕で7.3%となった。  
 ・契約社員で5 6月の採用実施率が最も高かったのは〔ソフトウェア・通信〕で8.8%、次いで〔マスコミ〕で6.7%となった。  
 ・嘱託で5 6月の採用実施率が最も高かったのは〔医療・福祉〕〔官公庁・公社〕で3.6%、次いで〔サービス〕で3.4%となった。

【雇用形態別】採用活動実施率と次月以降の予定



【業種別】採用活動実施率と次月以降の予定 グラフの業種は一部抜粋



## 【業種別 採用活動実施率】

	全体	建設	製造（建設除く）	小売	ソフトウェア・通信	インフラ	飲食・宿泊	医療・福祉	サービス	商社	金融	マスコミ	官公庁・公社・団体
アルバイト 回答数：	4,158	667	844	164	319	272	186	298	920	240	105	61	82
21年5 6月	14.9%	7.8%	13.7%	31.1%	11.0%	8.1%	28.5%	28.9%	18.5%	6.3%	5.7%	8.2%	11.0%
21年3 4月	14.8%	8.4%	15.0%	17.4%	5.3%	11.9%	22.0%	34.8%	18.0%	8.2%	12.4%	13.7%	10.3%
21年1 2月	16.4%	9.7%	15.4%	29.0%	8.1%	20.2%	28.1%	36.6%	17.9%	9.4%	11.0%	2.7%	13.1%
20年11 12月	14.6%	8.4%	14.5%	27.2%	6.4%	18.2%	31.1%	29.0%	16.1%	5.8%	11.6%	5.7%	6.1%
20年9 10月	15.9%	10.2%	15.7%	29.5%	7.6%	14.8%	34.3%	35.2%	17.8%	5.8%	7.8%	8.1%	7.4%
20年7 8月	16.3%	9.7%	16.3%	34.8%	8.3%	17.9%	22.0%	33.0%	19.4%	7.6%	3.4%	1.8%	8.7%
派遣社員 回答数：	4,070	658	830	159	316	269	181	283	892	237	103	59	83
21年5 6月	5.3%	3.8%	7.7%	4.4%	7.3%	4.1%	5.0%	5.7%	5.3%	1.7%	4.9%	1.7%	2.4%
21年3 4月	5.9%	6.0%	8.0%	3.7%	6.2%	4.0%	5.1%	5.6%	4.7%	4.7%	8.0%	6.0%	3.9%
21年1 2月	6.2%	6.0%	8.4%	3.1%	6.3%	6.3%	6.3%	9.6%	4.3%	4.4%	4.9%	2.7%	3.8%
20年11 12月	5.5%	5.2%	7.6%	3.1%	4.4%	5.1%	3.1%	9.8%	4.3%	2.9%	7.4%	1.4%	3.5%
20年9 10月	6.4%	5.5%	8.0%	3.4%	5.5%	5.1%	8.3%	10.7%	6.3%	3.4%	6.3%	4.1%	4.2%
20年7 8月	5.6%	4.6%	6.4%	7.4%	8.0%	3.2%	5.6%	5.8%	6.6%	1.3%	8.9%	1.8%	2.9%
契約社員 回答数：	4,076	661	832	158	317	265	182	284	894	237	103	60	83
21年5 6月	5.2%	4.7%	5.6%	3.2%	8.8%	2.3%	6.0%	5.6%	5.7%	2.5%	3.9%	6.7%	2.4%
21年3 4月	6.2%	4.7%	6.3%	4.7%	6.6%	5.4%	6.5%	8.0%	6.8%	4.3%	8.0%	8.0%	11.5%
21年1 2月	6.4%	6.6%	6.8%	4.7%	7.9%	8.5%	3.4%	8.5%	5.2%	4.4%	9.9%	1.4%	9.3%
20年11 12月	5.7%	4.7%	6.1%	5.0%	8.6%	7.2%	3.1%	6.9%	5.5%	3.2%	7.4%	2.9%	3.5%
20年9 10月	5.6%	6.2%	5.1%	4.0%	7.2%	3.7%	8.3%	7.5%	6.2%	1.7%	7.1%	5.4%	3.3%
20年7 8月	5.7%	4.6%	5.5%	3.7%	10.3%	5.1%	4.9%	4.9%	7.3%	2.6%	3.4%	1.8%	4.9%
嘱託 回答数：	4,036	659	820	156	314	266	179	279	883	236	101	60	83
21年5 6月	2.8%	2.4%	3.2%	1.9%	3.2%	1.1%	2.8%	3.6%	3.4%	1.7%	3.0%	-	3.6%
21年3 4月	4.0%	4.1%	5.3%	1.0%	1.6%	5.1%	1.5%	5.5%	2.8%	3.6%	9.1%	4.0%	5.1%
21年1 2月	4.3%	5.6%	5.0%	3.2%	2.9%	6.3%	0.6%	4.9%	3.7%	2.8%	3.8%	2.8%	5.7%
20年11 12月	3.1%	3.1%	3.3%	1.9%	2.8%	4.3%	1.3%	5.2%	3.4%	1.8%	4.2%	3.8%	0.9%
20年9 10月	3.4%	3.3%	3.8%	2.1%	4.3%	3.3%	3.8%	4.0%	2.9%	2.5%	5.3%	1.4%	2.5%
20年7 8月	2.9%	3.6%	1.9%	1.5%	1.4%	5.1%	4.8%	4.2%	3.4%	0.9%	4.8%	-	1.9%

回答数は最新の調査のものを記載

## 【業種別 次月以降の採用活動実施予定】

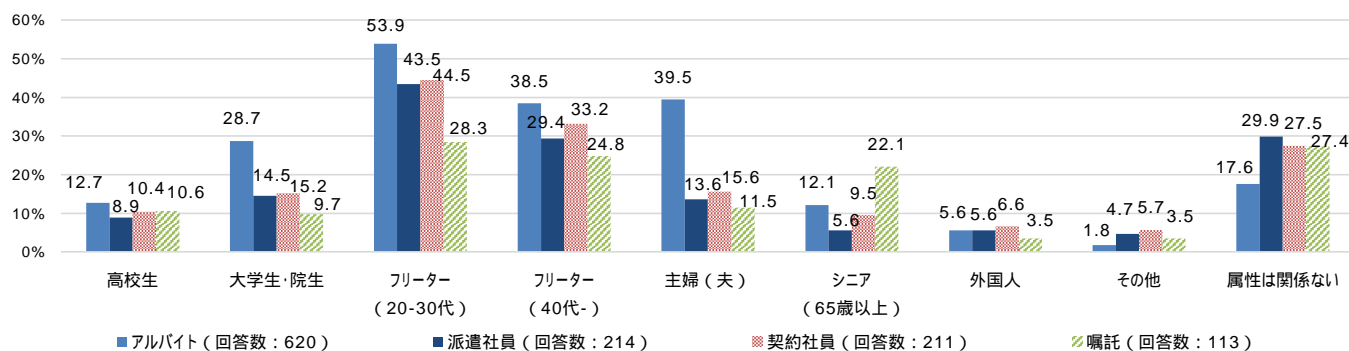
	全体	建設	製造（建設除く）	小売	ソフトウェア・通信	インフラ	飲食・宿泊	医療・福祉	サービス	商社	金融	マスコミ	官公庁・公社・団体
アルバイト 回答数：	4,158	667	844	164	319	272	186	298	920	240	105	61	82
行う	19.7%	12.0%	16.8%	33.5%	9.4%	14.3%	39.8%	39.6%	24.6%	11.3%	9.5%	11.5%	14.6%
行わない	54.3%	62.7%	55.2%	42.1%	67.7%	59.6%	37.6%	31.9%	48.7%	68.3%	62.9%	60.7%	54.9%
未定	26.0%	25.3%	28.0%	24.4%	22.9%	26.1%	22.6%	28.5%	26.7%	20.4%	27.6%	27.9%	30.5%
派遣社員 回答数：	4,070	658	830	159	316	269	181	283	892	237	103	59	83
行う	7.2%	6.5%	9.0%	5.0%	11.1%	4.8%	6.1%	9.2%	6.5%	3.8%	7.8%	3.4%	7.2%
行わない	68.7%	71.9%	67.0%	76.1%	64.9%	69.1%	72.9%	61.5%	67.8%	76.4%	66.0%	66.1%	66.3%
未定	24.1%	21.6%	24.0%	18.9%	24.1%	26.0%	21.0%	29.3%	25.7%	19.8%	26.2%	30.5%	26.5%
契約社員 回答数：	4,076	661	832	158	317	265	182	284	894	237	103	60	83
行う	8.6%	9.4%	7.0%	4.4%	13.9%	7.9%	9.9%	10.2%	9.7%	4.2%	6.8%	6.7%	6.0%
行わない	66.5%	67.9%	67.9%	74.1%	59.6%	67.2%	69.8%	60.6%	63.9%	75.9%	68.0%	58.3%	68.7%
未定	24.9%	22.7%	25.1%	21.5%	26.5%	24.9%	20.3%	29.2%	26.4%	19.8%	25.2%	35.0%	25.3%
嘱託 回答数：	4,036	659	820	156	314	266	179	279	883	236	101	60	83
行う	4.7%	5.3%	5.0%	1.3%	6.4%	5.3%	2.8%	6.8%	4.2%	2.5%	4.0%	1.7%	6.0%
行わない	70.4%	71.5%	69.0%	78.2%	69.7%	68.8%	76.5%	62.0%	70.3%	77.1%	71.3%	66.7%	67.5%
未定	24.9%	23.2%	26.0%	20.5%	23.9%	25.9%	20.7%	31.2%	25.5%	20.3%	24.8%	31.7%	26.5%

回答数は最新の調査のものを記載

### 5-6月に採用活動を実施した職種（複数回答）

アルバイト（回答数：620）		派遣社員（回答数：214）		契約社員（回答数：211）		嘱託（回答数：113）	
オフィスワーク	23.4%	オフィスワーク	24.8%	オフィスワーク	24.2%	飲食・フード	20.4%
販売・接客・サービス	17.3%	工場・倉庫・建築・土木	24.3%	飲食・フード	17.5%	販売・接客・サービス	16.8%
医療・介護・保育	16.0%	飲食・フード	12.6%	工場・倉庫・建築・土木	16.1%	オフィスワーク	15.0%
工場・倉庫・建築・土木	15.0%	エンジニア・サポート・保守	9.3%	販売・接客・サービス	12.8%	工場・倉庫・建築・土木	15.0%
飲食・フード	14.7%	医療・介護・保育	8.9%	エンジニア・サポート・保守	12.8%	医療・介護・保育	10.6%
軽作業	6.3%	販売・接客・サービス	8.4%	医療・介護・保育	9.5%	配送・引越・ドライバー	10.6%
配送・引越・ドライバー	5.3%	営業	8.4%	営業	9.0%	営業	8.8%
レジャー・アミューズメント	4.7%	軽作業	7.5%	配送・引越・ドライバー	7.6%	教育	8.8%
警備・清掃・ビル管理	4.2%	配送・引越・ドライバー	6.1%	教育	5.7%	エンジニア・サポート・保守	8.8%
営業	3.5%	教育	3.3%	イベント・キャンペーン	5.2%	レジャー・アミューズメント	4.4%
教育	3.5%	クリエイティブ・編集	3.3%	軽作業	4.7%	警備・清掃・ビル管理	4.4%
エンジニア・サポート・保守	3.4%	レジャー・アミューズメント	1.9%	レジャー・アミューズメント	3.3%	イベント・キャンペーン	3.5%
イベント・キャンペーン	2.1%	イベント・キャンペーン	1.9%	クリエイティブ・編集	3.3%	軽作業	3.5%
クリエイティブ・編集	1.6%	警備・清掃・ビル管理	1.9%	警備・清掃・ビル管理	2.8%	エステ・理美容	2.7%
エステ・理美容	1.3%	エステ・理美容	1.9%	エステ・理美容	1.9%	クリエイティブ・編集	1.8%
その他	6.5%	その他	5.6%	その他	6.6%	その他	8.0%

### 5-6月に採用活動を実施した際のターゲット属性（複数回答）



### 採用活動実施時の目標人数平均（数値回答）

	アルバイト	派遣社員	契約社員
回答数：	434	128	132
21年5月6月	3.31人	2.34人	2.80人

回答者数は最新の調査のものを記載  
嘱託は回答者数が少ないため割愛

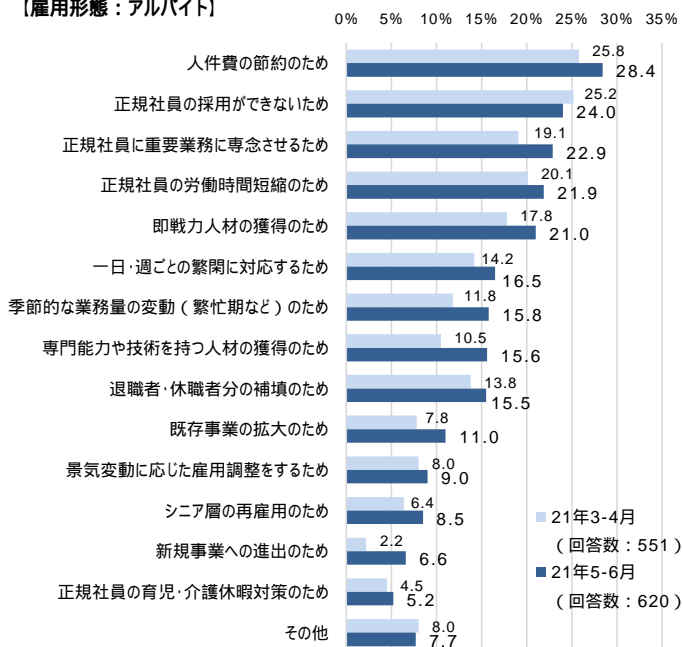
### 採用活動を実施した理由（複数回答）

・採用活動を実施した理由を雇用形態別にみると、各雇用形態ごとに最も多かった実施理由は、アルバイトでは「人件費の節約のため」が28.4%、派遣社員では「正規社員の採用ができないため」が31.8%、契約社員では「正規社員の採用ができないため」が28.9%、嘱託では「正規社員の採用ができないため」「正規社員の労働時間短縮のため」が21.2%となった。

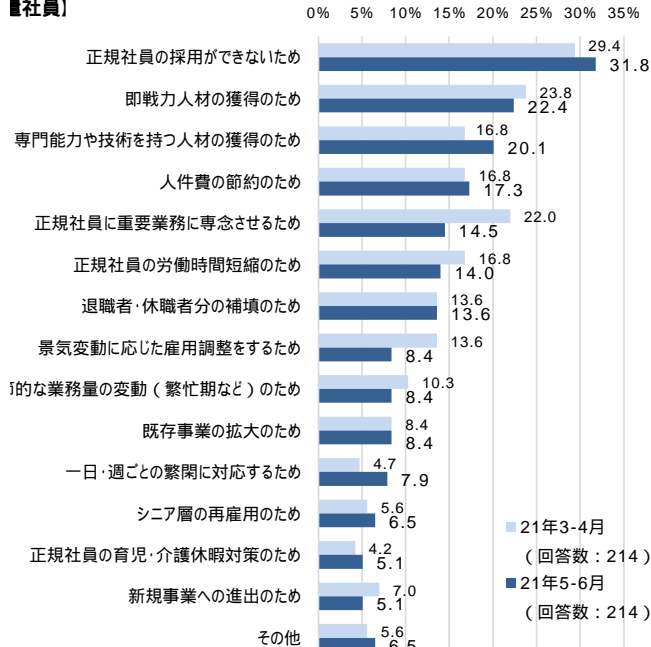
・各雇用形態ごとに比較をすると、アルバイトでは「人件費の節約のため」という回答が他の雇用形態と比べて高くなっており、3-4月と同様の傾向。

・3-4月と比べると、アルバイトで「専門能力や技術を持つ人材の獲得のため」が5.0pt増加と最も伸び幅が大きく、次いで「新規事業への進出のため」が4.4pt増加となった。派遣社員では「専門能力や技術を持つ人材獲得のため」が3.3pt増加と最も伸び幅が大きかった。

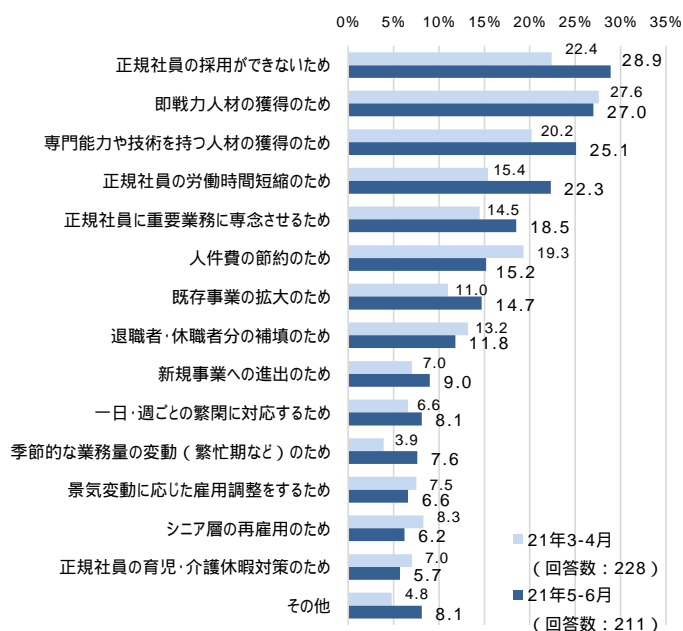
#### 【雇用形態：アルバイト】



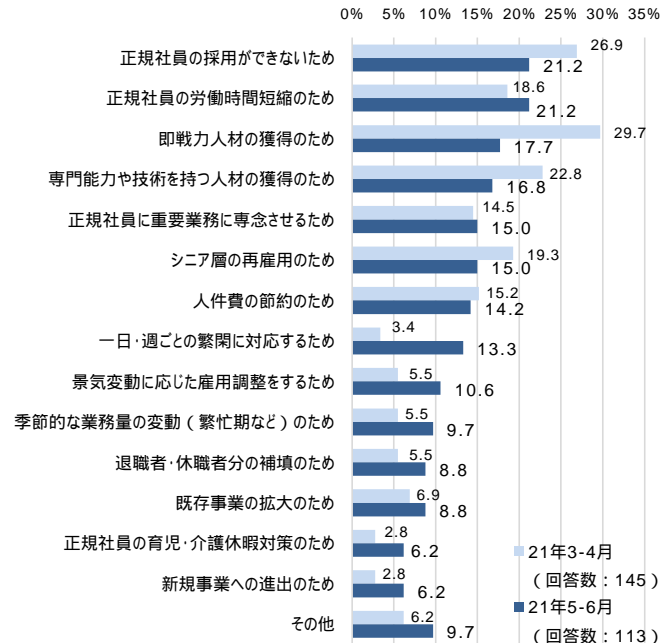
#### 【社員】



#### 【雇用形態：契約社員】



#### 【雇用形態：嘱託】



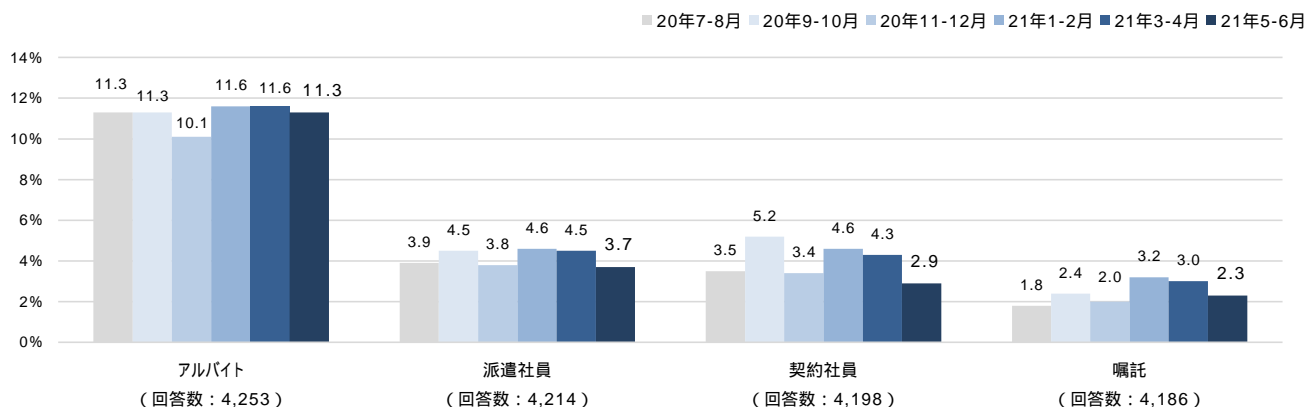


## （2）新規採用の状況

### 新規採用率の推移（期間中に一人でも採用したか）

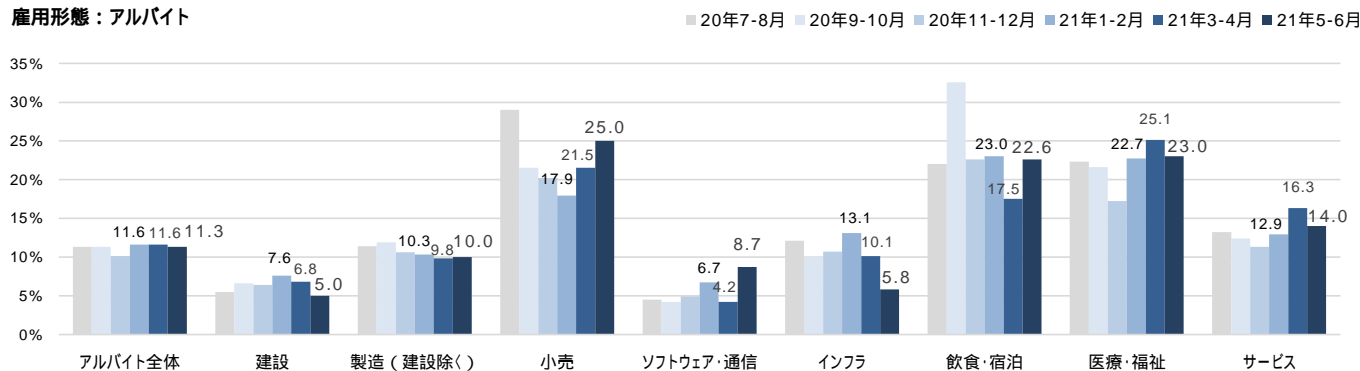
- ・5 6月に新規採用したかを雇用形態ごとに聞いたところ、アルバイトが11.3%（3 4月比：0.3pt）、派遣社員が3.7%（3 4月比：0.8pt）、契約社員が2.9%（3 4月比：1.4pt）、嘱託が2.3%（3 4月比：0.7pt）となっており、全雇用形態で3 4月より新規採用率は減少した。
- ・雇用形態ごとの5 6月の新規採用率を業種別に見てみると、アルバイトで最も高かったのは〔小売〕で25.0%、次いで〔医療・福祉〕で23.0%、〔飲食・宿泊〕で22.6%となった。
- ・派遣社員で5 6月の採用実施率が最も高かったのは〔製造（建設除く）〕で7.6%、次いで〔ソフトウェア・通信〕で4.4%となった。
- ・契約社員で5 6月の採用実施率が最も高かったのは〔ソフトウェア・通信〕で5.4%、次いで〔サービス〕で3.4%となった。
- ・嘱託で5 6月の採用実施率が最も高かったのは〔ソフトウェア・通信〕で4.2%、次いで〔製造（建設除く）〕で3.1%となった。

【雇用形態別 新規採用率】

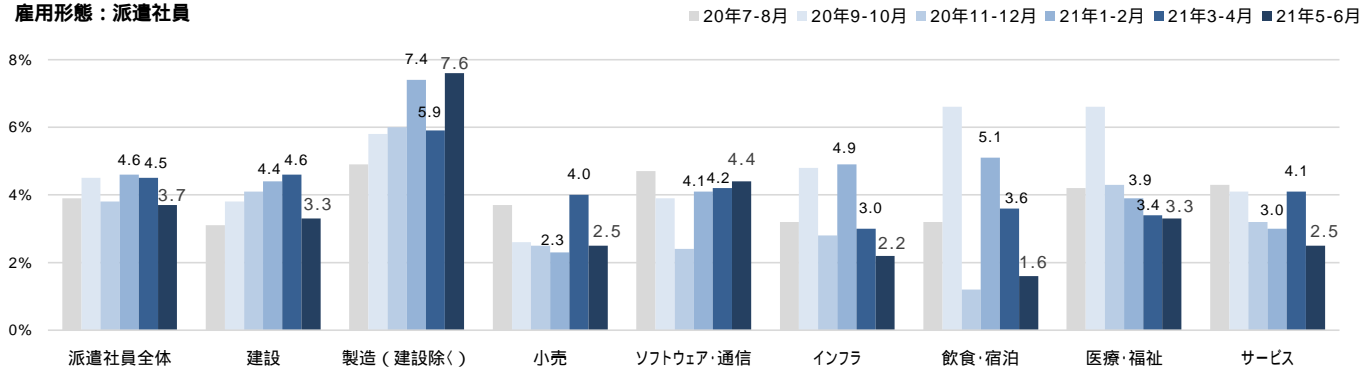


【業種別 新規採用率】 グラフの業種は一部抜粋

雇用形態：アルバイト



雇用形態：派遣社員





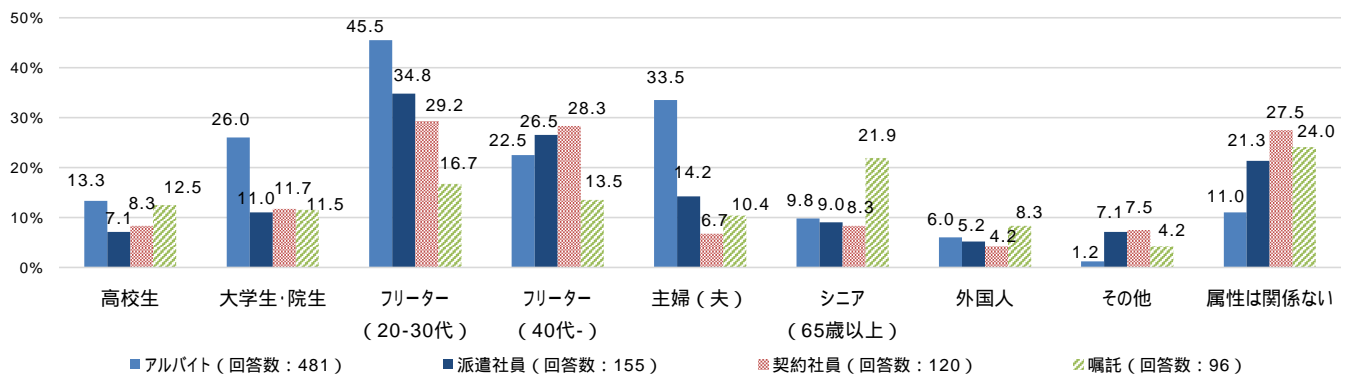
	全体	建設	製造（建設除く）	小売	ソフトウェア・通信	インフラ	飲食・宿泊	医療・福祉	サービス	商社	金融	マスコミ	官公庁・公社・団体
アルバイト 回答数：	4,253	701	870	160	312	276	190	313	935	242	106	65	83
21年5月6月	11.3%	5.0%	10.0%	25.0%	8.7%	5.8%	22.6%	23.0%	14.0%	5.4%	5.7%	6.2%	8.4%
21年3月4月	11.6%	6.8%	9.8%	21.5%	4.2%	10.1%	17.5%	25.1%	16.3%	6.1%	6.6%	10.0%	6.3%
21年1月2月	11.6%	7.6%	10.3%	17.9%	6.7%	13.1%	23.0%	22.7%	12.9%	6.3%	8.5%	2.7%	11.5%
20年11月12月	10.1%	6.4%	10.6%	20.2%	4.9%	10.7%	22.6%	17.2%	11.3%	3.9%	7.4%	4.1%	2.6%
20年9月10月	11.3%	6.6%	11.9%	21.5%	4.2%	10.0%	32.6%	21.6%	12.4%	3.3%	6.8%	6.8%	4.9%
20年7月8月	11.3%	5.5%	11.4%	29.0%	4.5%	12.1%	22.0%	22.3%	13.2%	5.0%	2.2%	1.8%	7.8%
派遣社員 回答数：	4,214	694	864	161	315	275	185	304	921	239	106	66	84
21年5月6月	3.7%	3.3%	7.6%	2.5%	4.4%	2.2%	1.6%	3.3%	2.5%	0.8%	3.8%	-	-
21年3月4月	4.5%	4.6%	5.9%	4.0%	4.2%	3.0%	3.6%	3.4%	4.1%	3.8%	5.7%	3.9%	2.5%
21年1月2月	4.6%	4.4%	7.4%	2.3%	4.1%	4.9%	5.1%	3.9%	3.0%	3.2%	4.9%	1.4%	2.7%
20年11月12月	3.8%	4.1%	6.0%	2.5%	2.4%	2.8%	1.2%	4.3%	3.2%	1.4%	5.7%	1.4%	3.5%
20年9月10月	4.5%	3.8%	5.8%	2.6%	3.9%	4.8%	6.6%	6.6%	4.1%	1.7%	5.1%	4.1%	1.7%
20年7月8月	3.9%	3.1%	4.9%	3.7%	4.7%	3.2%	3.2%	4.2%	4.3%	1.3%	5.6%	-	3.9%
契約社員 回答数：	4,198	693	859	158	315	274	187	304	914	240	106	65	83
21年5月6月	2.9%	2.5%	3.3%	2.5%	5.4%	1.1%	2.1%	2.3%	3.4%	1.7%	1.9%	3.1%	1.2%
21年3月4月	4.3%	3.3%	5.3%	5.0%	3.0%	4.0%	3.6%	4.5%	3.7%	3.5%	7.8%	6.0%	9.9%
21年1月2月	4.6%	5.6%	5.4%	4.6%	4.1%	6.1%	2.3%	3.2%	3.3%	2.8%	7.4%	4.1%	7.1%
20年11月12月	3.4%	3.0%	4.1%	3.7%	3.5%	4.4%	2.4%	2.1%	3.3%	2.8%	5.7%	1.4%	2.6%
20年9月10月	3.7%	4.7%	4.2%	1.9%	2.4%	3.6%	2.9%	3.8%	4.2%	1.6%	6.0%	4.1%	0.8%
20年7月8月	3.5%	3.0%	3.2%	3.0%	5.4%	3.1%	4.0%	2.7%	4.8%	1.3%	1.1%	-	5.8%
嘱託 回答数：	4,186	693	851	159	313	273	184	303	914	240	106	66	84
21年5月6月	2.3%	1.7%	3.1%	1.3%	4.2%	1.1%	1.1%	2.0%	2.8%	1.7%	0.9%	-	1.2%
21年3月4月	3.0%	2.7%	4.3%	2.0%	1.9%	4.5%	-	1.5%	2.2%	2.7%	6.7%	4.0%	4.9%
21年1月2月	3.2%	3.4%	4.5%	0.8%	2.6%	4.9%	0.6%	2.2%	2.8%	2.4%	3.7%	2.8%	2.7%
20年11月12月	2.0%	2.0%	2.1%	1.3%	2.2%	2.4%	0.6%	1.8%	2.4%	1.8%	4.1%	-	0.9%
20年9月10月	2.4%	2.0%	3.0%	1.3%	2.1%	3.1%	2.2%	2.4%	2.3%	1.2%	4.2%	4.1%	2.4%
20年7月8月	1.8%	1.7%	2.2%	-	1.0%	2.3%	0.8%	2.3%	2.3%	0.4%	1.1%	1.8%	1.9%

回答数は最新の調査のものを記載

5-6月に新規採用した職種（複数回答）

職種	アルバイト (回答数: 481)	派遣社員 (回答数: 155)	契約社員 (回答数: 120)	嘱託 (回答数: 96)
オフィスワーク	22.9%	27.7%	20.8%	20.8%
販売・接客・サービス	17.5%	27.1%	17.5%	19.8%
飲食・フード	16.6%	15.5%	15.0%	18.8%
医療・介護・保育	16.2%	11.6%	14.2%	16.7%
工場・倉庫・建築・土木	12.5%	9.7%	9.2%	9.4%
軽作業	6.7%	7.7%	7.5%	8.3%
レジャー・アミューズメント	5.4%	7.7%	6.7%	8.3%
配送・引越・ドライバー	4.4%	6.5%	6.7%	6.3%
教育	3.7%	4.5%	4.2%	5.2%
営業	3.5%	3.9%	4.2%	5.2%
エンジニア・サポート・保守	3.3%	3.2%	4.2%	3.1%
警備・清掃・ビル管理	2.9%	2.6%	4.2%	2.1%
イベント・キャンペーン	2.1%	1.9%	2.5%	2.1%
クリエイティブ・編集	1.9%	1.9%	2.5%	2.1%
エステ・理美容	1.0%	1.3%	1.7%	1.0%
その他	6.0%	2.6%	5.8%	9.4%

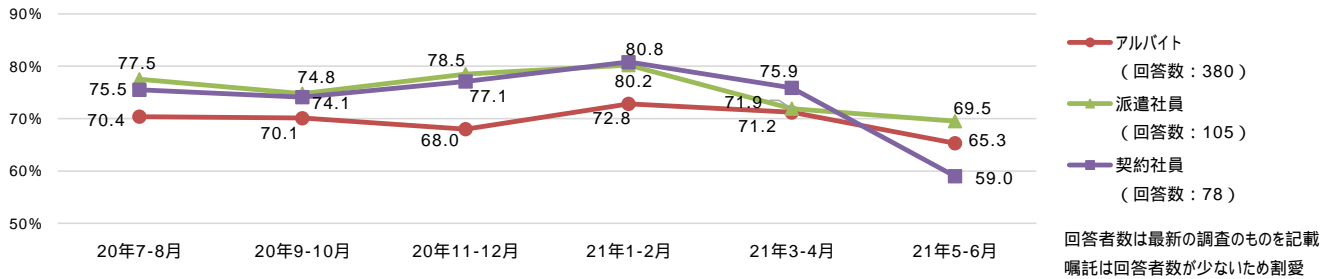
5-6月に新規採用した人の属性（複数回答）



**必要な人数は確保できたか（単一回答）**

「新規で採用を行った」かつ「新規採用した人数を把握している」と答えた人が対象

5月6月に新規採用を行った人に、雇用形態ごとに必要な人数を確保できたかを聞いたところ、アルバイトでは65.3%（3月4月比：5.9pt）、派遣社員では69.5%（3月4月比：2.4pt）、契約社員では59.0%（3月4月比：16.9pt）が「確保できた」と答えた。



**新規採用人数平均（数値回答）**

「新規で採用を行った」かつ「新規採用した人数を把握している」と答えた人のうち、外れ値除外後の平均値

	アルバイト	派遣社員	契約社員
回答数：	375	99	76
21年5月6月	2.73人	1.90人	2.26人
21年3月4月	2.75人	2.51人	2.81人
21年1月2月	2.65人	2.52人	2.04人
20年11月12月	2.48人	3.50人	2.03人
20年9月10月	2.62人	2.55人	1.93人
20年7月8月	3.49人	3.29人	2.36人

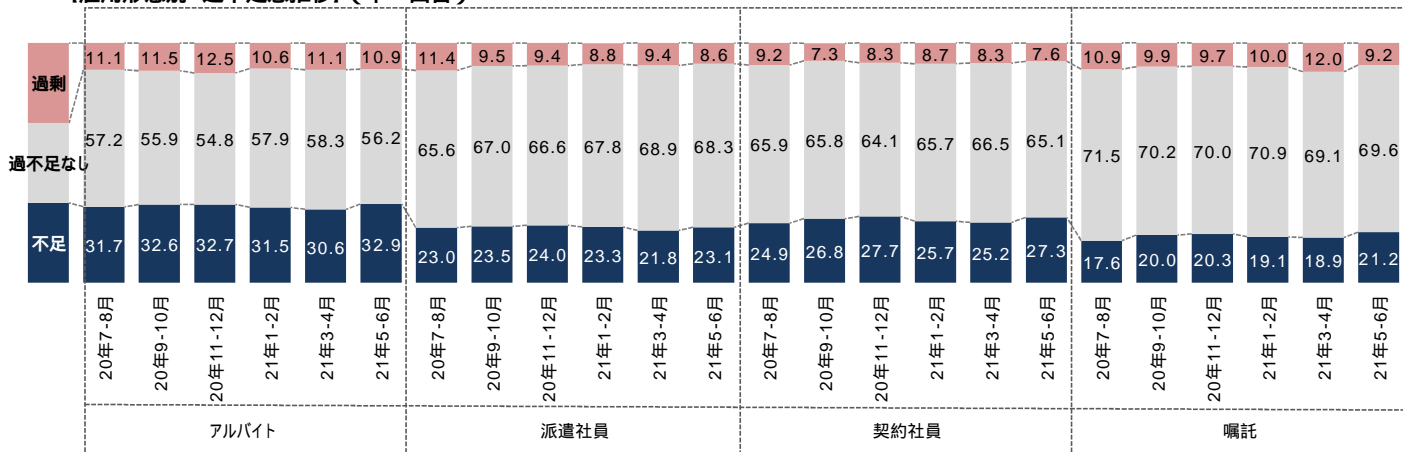
回答者数は最新の調査のものを記載  
囁託は回答者数が少ないため割愛

### （3）過不足感

#### 過不足感の推移

- ・5月の過不足感を雇用形態ごとに聞いたところ、アルバイトでは「過剰」が10.9%（3月4月比：0.2pt）、「過不足なし」が56.2%（3月4月比：2.1pt）、「不足」が32.9%（3月4月比：+2.3pt）。
- ・派遣社員では「過剰」が8.6%（3月4月比：0.8pt）、「過不足なし」が68.3%（3月4月比：0.6pt）、「不足」が23.1%（3月4月比：+1.3pt）。
- ・契約社員では「過剰」が7.6%（3月4月比：0.7pt）、「過不足なし」が65.1%（3月4月比：1.4pt）、「不足」が27.3%（3月4月比：+2.1pt）。
- ・嘱託では「過剰」が9.2%（3月4月比：2.8pt）、「過不足なし」が69.6%（3月4月比：+0.5pt）、「不足」が21.2%（3月4月比：+2.3pt）。

【雇用形態別 過不足感推移】（単一回答）



【不足】は大幅不足とやや不足の合計値、【過剰】は大幅過剰とやや過剰の合計値で算出

#### 【業種別 5月の過不足感】

- ・5月の過不足感について業種別に見てみると、全雇用形態において【飲食・宿泊】【金融】が「過剰」の割合が高かった。
- ・アルバイトで最も過剰の割合が高かった業種は【飲食・宿泊】で19.4%、次いで【製造（建設除く）】で12.7%、【金融】で11.8%となった。
- ・アルバイトで最も不足の割合が高かった業種は【飲食・宿泊】で44.0%、次いで【小売】で43.5%、【医療・福祉】で42.3%となった。

「過剰」上位3業種は赤、「不足」上位3業種は緑で色付けをしている

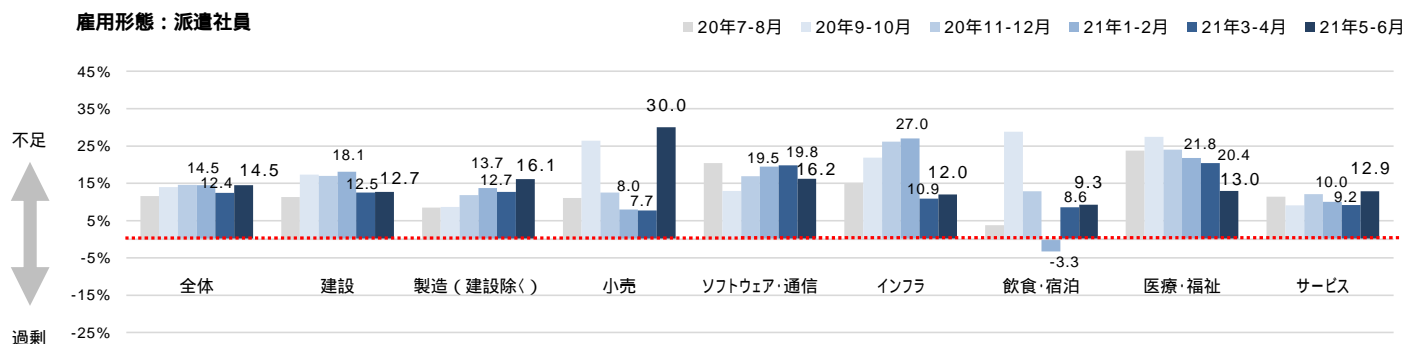
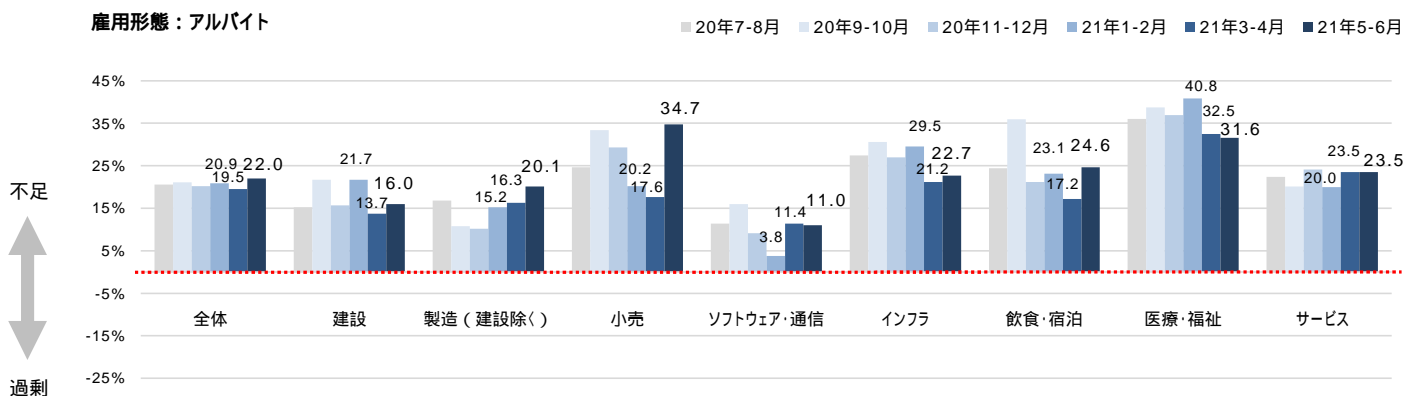
	全体	建設	製造（建設除く）	小売	ソフトウェア・通信	インフラ	飲食・宿泊	医療・福祉	サービス	商社	金融	官公庁・公社・団体
アルバイト 回答数：	3,015	386	656	147	145	159	175	338	723	134	51	53
過剰	10.9%	11.7%	12.7%	8.8%	9.0%	9.4%	19.4%	10.7%	9.1%	6.0%	11.8%	9.4%
過不足なし	56.2%	60.6%	54.6%	47.6%	71.0%	58.5%	36.6%	47.0%	58.2%	70.1%	58.8%	66.0%
不足	32.9%	27.7%	32.8%	43.5%	20.0%	32.1%	44.0%	42.3%	32.6%	23.9%	29.4%	24.5%
「不足」-「過剰」	22.0	16.0	20.1	34.7	11.0	22.7	24.6	31.6	23.5	17.9	17.6	15.1
派遣社員 回答数：	1,772	258	434	60	136	108	64	146	380	81	41	34
過剰	8.6%	10.9%	9.9%	1.7%	5.9%	10.2%	14.1%	9.6%	6.8%	6.2%	12.2%	2.9%
過不足なし	68.3%	65.5%	64.1%	66.7%	72.1%	67.6%	62.5%	67.8%	73.4%	66.7%	73.2%	82.4%
不足	23.1%	23.6%	26.0%	31.7%	22.1%	22.2%	23.4%	22.6%	19.7%	27.2%	14.6%	14.7%
「不足」-「過剰」	14.5	12.7	16.1	30.0	16.2	12.0	9.3	13.0	12.9	21.0	2.4	11.8
契約社員 回答数：	2,003	301	438	64	171	129	82	163	445	97	47	31
過剰	7.6%	11.0%	9.1%	3.1%	4.1%	7.8%	9.8%	5.5%	6.7%	4.1%	14.9%	3.2%
過不足なし	65.1%	60.5%	62.6%	67.2%	65.5%	68.2%	63.4%	63.8%	65.6%	71.1%	74.5%	87.1%
不足	27.3%	28.6%	28.3%	29.7%	30.4%	24.0%	26.8%	30.7%	27.6%	24.7%	10.6%	9.7%
「不足」-「過剰」	19.7	17.6	19.2	26.6	26.3	16.2	17.0	25.2	20.9	20.6	-4.3	6.5
嘱託 回答数：	1,875	293	441	53	129	130	65	145	399	102	41	44
過剰	9.2%	10.6%	10.2%	7.5%	7.0%	8.5%	12.3%	6.9%	8.5%	7.8%	12.2%	6.8%
過不足なし	69.6%	65.5%	65.8%	73.6%	71.3%	74.6%	67.7%	68.3%	72.7%	73.5%	73.2%	77.3%
不足	21.2%	23.9%	24.0%	18.9%	21.7%	16.9%	20.0%	24.8%	18.8%	18.6%	14.6%	15.9%
「不足」-「過剰」	12.0	13.3	13.8	11.4	14.7	8.4	7.7	17.9	10.3	10.8	2.4	9.1

回答者数は最新の調査のものを記載

### 業種別「不足」-「過剰」の推移

・過不足感について「不足」と回答した割合から「過剰」と回答した割合を差し引いた数値の推移を見ても。  
 ・アルバイトでは「小売」が最も高く34.7%（3 4月比：+17.1pt）、次いで「医療・福祉」が31.6%（3 4月比：+7.4pt）となった。  
 ・派遣社員では「小売」が最も高く30.0%（3 4月比：+22.3pt）、次いで「商社」が21.0%（3 4月比：+10.8pt）、「ソフトウェア・通信」が16.2%（3 4月比：3.6pt）となった。

【業種別「不足」-「過剰」の推移率】 グラフの業種は一部抜粋



	全体	建設	製造（建設除く）	小売	ソフトウェア・通信	インフラ	飲食・宿泊	医療・福祉	サービス	商社	金融	官公庁・公社・団体
<b>アルバイト 回答数：</b>	3,015	386	656	147	145	159	175	338	723	134	51	53
21年5 6月	22.0%	16.0%	20.1%	34.7%	11.0%	22.7%	24.6%	31.6%	23.5%	17.9%	17.6%	15.1%
21年3 4月	19.5%	13.7%	16.3%	17.6%	11.4%	21.2%	17.2%	32.5%	23.5%	15.5%	16.6%	15.4%
21年1 2月	20.9%	21.7%	15.2%	20.2%	3.8%	29.5%	23.1%	40.8%	20.0%	14.9%	22.2%	20.2%
20年11 12月	20.2%	15.7%	10.2%	29.3%	9.1%	27.0%	21.2%	36.9%	24.1%	16.0%	26.4%	14.3%
20年9 10月	21.1%	21.7%	10.8%	33.4%	16.0%	30.6%	35.9%	38.7%	20.1%	8.1%	18.8%	15.8%
20年7 8月	20.6%	15.2%	16.8%	24.6%	11.4%	27.4%	24.4%	36.0%	22.4%	7.9%	21.3%	16.2%
<b>派遣社員 回答数：</b>	1,772	258	434	60	136	108	64	146	380	81	41	34
21年5 6月	14.5%	12.7%	16.1%	30.0%	16.2%	12.0%	9.3%	13.0%	12.9%	21.0%	2.4%	11.8%
21年3 4月	12.4%	12.5%	12.7%	7.7%	19.8%	10.9%	8.6%	20.4%	9.2%	10.2%	9.3%	11.1%
21年1 2月	14.5%	18.1%	13.7%	8.0%	19.5%	27.0%	-3.3%	21.8%	10.0%	15.4%	11.7%	13.4%
20年11 12月	14.6%	17.0%	11.8%	12.5%	16.9%	26.2%	12.9%	24.0%	12.1%	12.1%	16.4%	-3.5%
20年9 10月	14.0%	17.3%	8.7%	26.4%	13.0%	21.9%	28.8%	27.5%	9.1%	4.6%	12.9%	5.8%
20年7 8月	11.6%	11.3%	8.5%	11.1%	20.4%	15.0%	3.8%	23.8%	11.4%	2.4%	14.0%	6.4%
<b>契約社員 回答数：</b>	2,003	301	438	64	171	129	82	163	445	97	47	31
21年5 6月	19.7%	17.6%	19.2%	26.6%	26.3%	16.2%	17.0%	25.2%	20.9%	20.6%	-4.3%	6.5%
21年3 4月	16.9%	23.1%	13.8%	18.2%	34.7%	15.2	5.3%	23.7%	13.0%	14.8%	14.3%	3.9%
21年1 2月	17.0%	23.6%	13.3%	15.5%	21.0%	24.4%	0.0%	28.4%	14.2%	9.4%	6.2%	24.0%
20年11 12月	19.4%	29.6%	14.2%	21.8%	22.5%	24.6%	10.6%	30.4%	15.9%	6.4%	19.7%	10.0%
20年9 10月	19.5%	26.6%	11.3%	19.3%	24.1%	20.2%	26.6%	33.8%	18.3%	1.9%	23.4%	13.9%
20年7 8月	15.7%	22.3%	9.1%	12.3%	26.7%	25.0%	1.5%	23.5%	15.5%	2.3%	18.6%	12.7%
<b>嘱託 回答数：</b>	1,875	293	441	53	129	130	65	145	399	102	41	44
21年5 6月	12.0%	13.3%	13.8%	11.4%	14.7%	8.4%	7.7%	17.9%	10.3%	10.8%	2.4%	9.1%
21年3 4月	6.9%	11.4%	5.2%	2.5%	8.5%	13.7%	2.4%	25.5%	6.2%	-1.8%	-4.0%	-11.6%
21年1 2月	9.1%	14.0%	6.4%	15.1%	7.0%	16.8%	-1.8%	19.5%	5.0%	0.9%	6.9%	13.9%
20年11 12月	10.5%	17.9%	4.4%	10.0%	9.5%	16.3%	12.7%	25.2%	10.2%	0.8%	4.4%	1.3%
20年9 10月	10.2%	19.3%	5.5%	19.6%	6.3%	7.7%	18.3%	35.3%	7.0%	-5.8%	9.3%	-4.4%
20年7 8月	6.7%	12.0%	3.1%	6.1%	6.2%	16.0%	-8.7%	19.4%	6.7%	0.0%	0.0%	6.3%

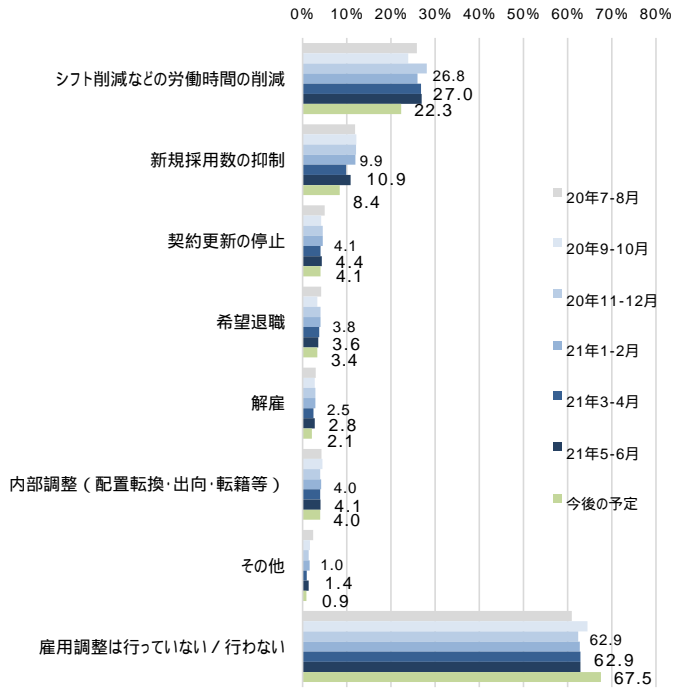
回答者数は最新の調査のものを記載

（4）雇用調整状況

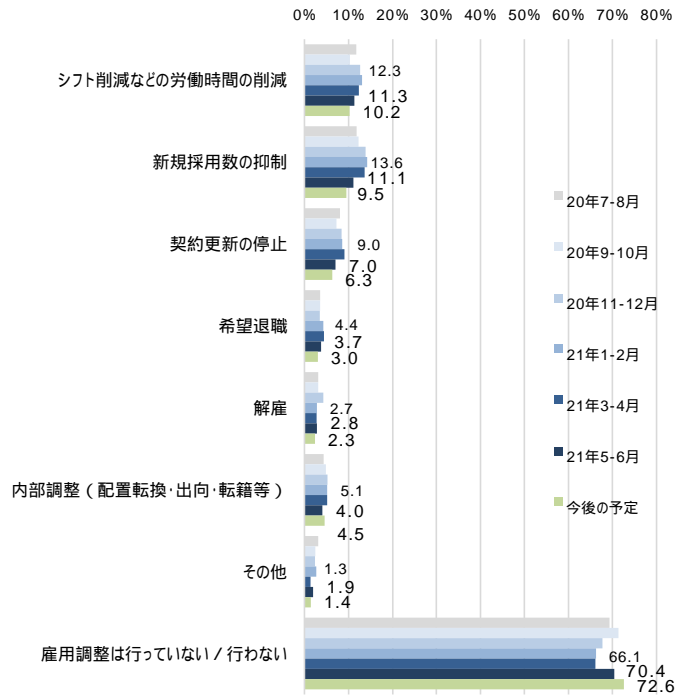
雇用調整状況と今後の予定（複数回答）

・5月の雇用調整について雇用形態ごとに聞いたところ、いずれの雇用形態においても「雇用調整は行っていない」が最も高く、アルバイトでは62.9%（3月4月比：±0.0pt）、派遣社員では70.4%（3月4月比：+4.3pt）、契約社員では69.4%（3月4月比：0.7pt）、嘱託では73.1%（3月4月比：+1.2pt）となった。  
 ・アルバイトで前月3-4月と比較して最も伸び幅が大きかったのは、「新規採用数の抑制」で1.0pt増加となった。  
 ・今後の予定をしてみると、いずれの雇用形態においても「雇用調整を行わない」予定の割合が3月の「雇用調整を行っていない」を上回っている。  
 ・雇用形態ごとの5-6月の雇用調整方法を業種別に見てみると、アルバイトにおいては「飲食・宿泊」で「雇用調整を行っていない」が約3割となっており、61.7%が「シフト削減などの労働時間の削減」を行ったと回答した。

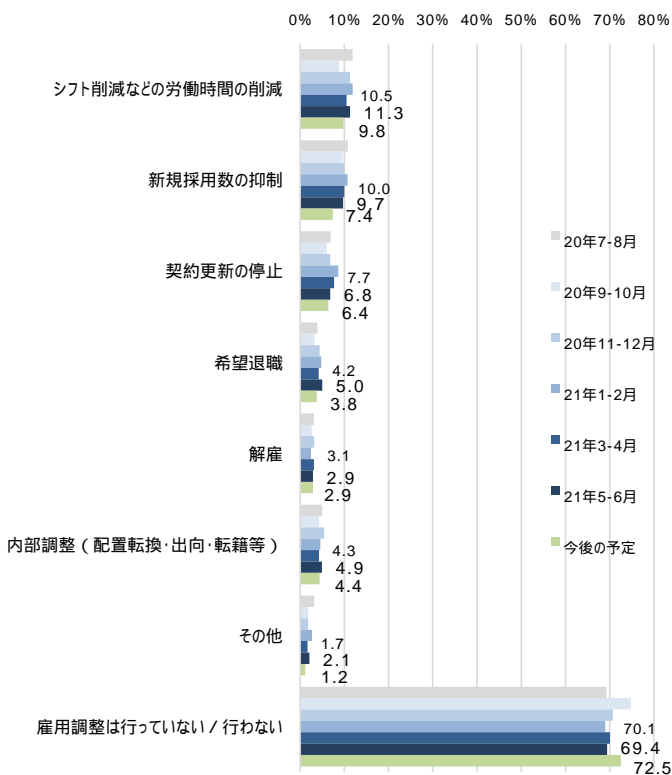
【雇用形態：アルバイト】



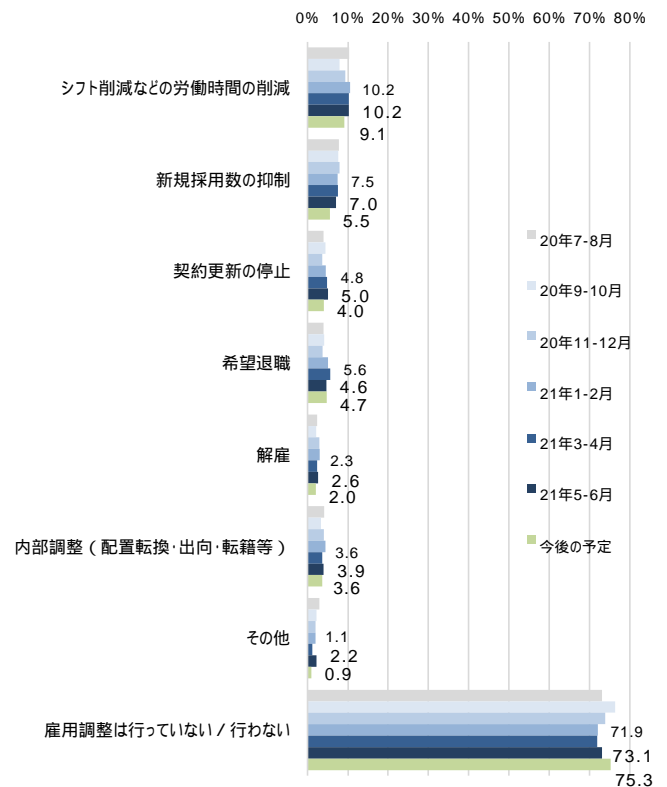
【雇用形態：派遣社員】



【雇用形態：契約社員】



【雇用形態：嘱託】



【業種別 5-6月の雇用調整状況】

	全体	建設	製造（建設除く）	小売	ソフトウェア・通信	インフラ	飲食・宿泊	医療・福祉	サービス	商社	金融	官公庁・公社・団体
アルバイト 回答数：	3,015	386	656	147	145	159	175	338	723	134	51	53
シフト削減などの労働時間の削減	27.0%	19.7%	25.0%	33.3%	17.9%	23.9%	61.7%	26.6%	27.4%	28.4%	15.7%	11.3%
新規採用数の抑制	10.9%	7.0%	10.5%	15.0%	11.7%	7.5%	24.0%	10.9%	10.0%	12.7%	5.9%	11.3%
契約更新の停止	4.4%	4.1%	4.1%	3.4%	8.3%	3.8%	9.1%	4.1%	3.7%	3.0%	0.0%	7.5%
希望退職	3.6%	4.9%	2.3%	4.8%	1.4%	4.4%	6.9%	3.6%	3.9%	3.0%	2.0%	0.0%
解雇	2.8%	2.8%	2.3%	4.1%	2.8%	2.5%	8.6%	1.8%	2.4%	3.0%	0.0%	0.0%
内部調整（配置転換・出向・転籍等）	4.1%	3.6%	3.0%	7.5%	3.4%	2.5%	9.1%	5.3%	2.9%	3.7%	5.9%	7.5%
その他	1.4%	1.8%	1.7%	0.0%	0.7%	2.5%	2.3%	1.8%	1.1%	0.0%	2.0%	0.0%
雇用調整は行っていない	62.9%	69.2%	63.0%	53.7%	70.3%	68.6%	29.1%	65.1%	64.2%	62.7%	74.5%	73.6%
派遣社員 回答数：	1,772	258	434	60	136	108	64	146	380	81	41	34
シフト削減などの労働時間の削減	11.3%	10.1%	11.5%	6.7%	10.3%	12.0%	18.8%	11.0%	10.8%	14.8%	9.8%	8.8%
新規採用数の抑制	11.1%	12.0%	12.9%	6.7%	14.0%	10.2%	6.3%	8.2%	10.3%	16.0%	7.3%	5.9%
契約更新の停止	7.0%	5.0%	7.8%	8.3%	11.0%	4.6%	7.8%	4.8%	7.9%	4.9%	4.9%	2.9%
希望退職	3.7%	6.6%	4.4%	3.3%	1.5%	0.9%	7.8%	3.4%	2.9%	1.2%	7.3%	0.0%
解雇	2.8%	3.1%	1.8%	0.0%	3.7%	0.9%	7.8%	2.7%	3.4%	4.9%	2.4%	0.0%
内部調整（配置転換・出向・転籍等）	4.0%	5.4%	4.1%	8.3%	2.2%	2.8%	3.1%	5.5%	3.2%	3.7%	2.4%	2.9%
その他	1.9%	1.9%	3.5%	0.0%	1.5%	0.9%	4.7%	0.7%	1.3%	0.0%	2.4%	0.0%
雇用調整は行っていない	70.4%	71.3%	64.7%	70.0%	72.1%	76.9%	56.3%	73.3%	74.7%	67.9%	70.7%	85.3%
契約社員 回答数：	2,003	301	438	64	171	129	82	163	445	97	47	31
シフト削減などの労働時間の削減	11.3%	6.6%	12.8%	4.7%	10.5%	14.7%	26.8%	11.7%	10.6%	11.3%	8.5%	6.5%
新規採用数の抑制	9.7%	9.0%	10.5%	10.9%	10.5%	7.0%	14.6%	3.7%	10.3%	12.4%	10.6%	3.2%
契約更新の停止	6.8%	6.3%	7.5%	6.3%	9.9%	3.1%	6.1%	3.7%	7.4%	7.2%	4.3%	9.7%
希望退職	5.0%	7.6%	5.9%	7.8%	2.9%	3.1%	4.9%	3.1%	4.5%	5.2%	6.4%	0.0%
解雇	2.9%	4.7%	2.7%	0.0%	1.8%	3.9%	4.9%	3.1%	2.5%	3.1%	2.1%	0.0%
内部調整（配置転換・出向・転籍等）	4.9%	6.3%	4.3%	4.7%	2.9%	4.7%	7.3%	4.9%	4.9%	6.2%	6.4%	0.0%
その他	2.1%	1.7%	3.7%	0.0%	1.2%	3.1%	3.7%	1.2%	1.3%	2.1%	4.3%	0.0%
雇用調整は行っていない	69.4%	70.1%	63.2%	71.9%	71.9%	69.8%	51.2%	76.1%	73.3%	69.1%	74.5%	80.6%
嘱託 回答数：	1,875	293	441	53	129	130	65	145	399	102	41	44
シフト削減などの労働時間の削減	10.2%	9.2%	10.4%	9.4%	10.9%	13.1%	16.9%	10.3%	9.3%	7.8%	9.8%	9.1%
新規採用数の抑制	7.0%	7.2%	7.7%	5.7%	10.1%	5.4%	12.3%	4.1%	7.3%	8.8%	2.4%	2.3%
契約更新の停止	5.0%	5.8%	5.9%	3.8%	9.3%	0.8%	12.3%	1.4%	4.3%	4.9%	2.4%	4.5%
希望退職	4.6%	6.5%	5.4%	3.8%	5.4%	2.3%	1.5%	2.8%	5.0%	4.9%	2.4%	0.0%
解雇	2.6%	3.8%	2.7%	0.0%	0.8%	1.5%	1.5%	2.8%	3.0%	4.9%	0.0%	0.0%
内部調整（配置転換・出向・転籍等）	3.9%	4.1%	4.3%	3.8%	3.9%	3.8%	3.1%	4.8%	2.5%	3.9%	9.8%	4.5%
その他	2.2%	2.7%	3.4%	0.0%	0.0%	3.1%	4.6%	2.1%	1.5%	1.0%	2.4%	0.0%
雇用調整は行っていない	73.1%	72.0%	66.9%	75.5%	74.4%	76.2%	61.5%	78.6%	75.7%	76.5%	75.6%	86.4%

回答数は最新の調査のものを記載

【業種別 雇用調整・今後の予定】

	全体	建設	製造（建設除く）	小売	ソフトウェア・通信	インフラ	飲食・宿泊	医療・福祉	サービス	商社	金融	官公庁・公社・団体
アルバイト 回答数：	3,015	386	656	147	145	159	175	338	723	134	51	53
シフト削減などの労働時間の削減	22.3%	17.6%	20.0%	33.3%	13.8%	19.5%	53.1%	19.5%	22.1%	23.9%	7.8%	11.3%
新規採用数の抑制	8.4%	6.2%	7.2%	8.2%	9.7%	5.7%	24.0%	7.1%	7.7%	12.7%	3.9%	5.7%
契約更新の停止	4.1%	3.4%	4.0%	4.8%	6.2%	5.7%	7.4%	3.6%	3.9%	4.5%	0.0%	3.8%
希望退職	3.4%	4.9%	2.7%	6.1%	1.4%	2.5%	5.7%	3.6%	3.5%	2.2%	2.0%	0.0%
解雇	2.1%	1.8%	1.7%	2.7%	1.4%	1.9%	8.6%	1.5%	1.9%	1.5%	0.0%	0.0%
内部調整（配置転換・出向・転籍等）	4.0%	3.1%	2.7%	8.8%	3.4%	3.1%	6.9%	5.9%	3.5%	5.2%	0.0%	7.5%
その他	0.9%	1.3%	0.3%	0.0%	2.1%	1.9%	1.1%	0.6%	1.0%	0.7%	2.0%	0.0%
雇用調整は行わない	67.5%	72.8%	67.4%	56.5%	73.1%	70.4%	36.6%	72.5%	68.9%	64.9%	84.3%	77.4%
派遣社員 回答数：	1,772	258	434	60	136	108	64	146	380	81	41	34
シフト削減などの労働時間の削減	10.2%	7.8%	11.1%	8.3%	10.3%	13.0%	20.3%	8.9%	9.2%	8.6%	9.8%	5.9%
新規採用数の抑制	9.5%	12.4%	9.4%	8.3%	11.0%	6.5%	10.9%	4.8%	8.9%	13.6%	9.8%	5.9%
契約更新の停止	6.3%	5.4%	7.4%	8.3%	8.8%	7.4%	9.4%	4.8%	5.0%	6.2%	4.9%	0.0%
希望退職	3.0%	5.0%	3.5%	3.3%	1.5%	1.9%	4.7%	4.1%	2.1%	1.2%	2.4%	0.0%
解雇	2.3%	3.1%	2.1%	1.7%	2.2%	2.8%	6.3%	2.1%	2.1%	2.5%	0.0%	0.0%
内部調整（配置転換・出向・転籍等）	4.5%	5.4%	6.0%	8.3%	2.2%	2.8%	3.1%	3.4%	3.7%	4.9%	4.9%	2.9%
その他	1.4%	0.8%	1.4%	3.3%	0.7%	0.9%	3.1%	0.0%	1.6%	1.2%	4.9%	0.0%
雇用調整は行わない	72.6%	72.1%	66.8%	70.0%	75.0%	75.0%	64.1%	77.4%	77.4%	71.6%	75.6%	88.2%
契約社員 回答数：	2,003	301	438	64	171	129	82	163	445	97	47	31
シフト削減などの労働時間の削減	9.8%	6.6%	11.2%	7.8%	9.4%	14.7%	28.0%	8.0%	8.5%	7.2%	4.3%	3.2%
新規採用数の抑制	7.4%	6.3%	7.5%	4.7%	8.2%	4.7%	12.2%	5.5%	8.1%	10.3%	6.4%	0.0%
契約更新の停止	6.4%	6.6%	8.0%	6.3%	8.2%	3.9%	7.3%	2.5%	5.4%	9.3%	2.1%	9.7%
希望退職	3.8%	6.0%	3.2%	6.3%	1.8%	1.6%	6.1%	4.3%	4.3%	4.1%	0.0%	0.0%
解雇	2.9%	3.0%	3.4%	1.6%	0.6%	7.0%	7.3%	1.8%	2.0%	3.1%	4.3%	0.0%
内部調整（配置転換・出向・転籍等）	4.4%	5.0%	5.5%	3.1%	3.5%	3.9%	4.9%	3.7%	3.8%	5.2%	6.4%	0.0%
その他	1.2%	1.3%	1.4%	0.0%	1.2%	2.3%	0.0%	0.0%	1.3%	0.0%	4.3%	0.0%
雇用調整は行わない	72.5%	73.1%	66.4%	75.0%	76.0%	72.1%	57.3%	79.1%	76.0%	72.2%	76.6%	87.1%
嘱託 回答数：	1,875	293	441	53	129	130	65	145	399	102	41	44
シフト削減などの労働時間の削減	9.1%	7.2%	9.8%	3.8%	10.1%	13.8%	20.0%	9.7%	8.5%	3.9%	4.9%	2.3%
新規採用数の抑制	5.5%	5.5%	5.7%	5.7%	9.3%	2.3%	4.6%	2.8%	6.3%	10.8%	2.4%	2.3%
契約更新の停止	4.0%	4.1%	5.0%	5.7%	5.4%	4.6%	6.2%	1.4%	3.3%	2.9%	0.0%	4.5%
希望退職	4.7%	6.1%	6.6%	5.7%	3.9%	2.3%	6.2%	4.1%	3.8%	2.0%	4.9%	2.3%
解雇	2.0%	3.1%	2.3%	1.9%	0.8%	0.8%	4.6%	1.4%	2.0%	2.0%	0.0%	0.0%
内部調整（配置転換・出向・転籍等）	3.6%	3.4%	4.1%	1.9%	3.1%	2.3%	1.5%	4.1%	3.5%	5.9%	2.4%	4.5%
その他	0.9%	0.7%	0.2%	0.0%	0.8%	0.8%	1.5%	0.7%	1.5%	0.0%	4.9%	0.0%
雇用調整は行わない	75.3%	75.1%	70.3%	77.4%	76.7%	76.9%	61.5%	79.3%	78.2%	76.5%	80.5%	90.9%

回答数は最新の調査のものを記載



## (5) エリア別・企業規模別集計

## 採用活動実施率

	エリア別									従業員別		
	全体	北海道・東北	北関東	一都三県	甲信越・北陸	東海	関西	中国・四国	九州・沖縄	10-50人未満	50-300人未満	300人以上
アルバイト 回答数：	4,158	465	168	1,327	254	460	762	336	386	3,452	611	95
21年5 6月	14.9%	14.0%	18.5%	14.4%	16.5%	14.8%	14.8%	14.6%	15.8%	11.5%	30.6%	38.9%
21年3 4月	14.8%	13.8%	19.5%	13.8%	12.2%	15.9%	15.3%	15.1%	17.2%	11.3%	30.7%	44.6%
21年1 2月	16.4%	16.2%	23.0%	15.7%	16.0%	15.2%	16.9%	15.7%	18.5%	13.0%	33.0%	37.8%
20年11 12月	14.6%	14.9%	18.1%	12.7%	12.5%	15.3%	15.8%	14.5%	17.9%	11.5%	28.7%	36.4%
20年9 10月	15.9%	16.0%	17.4%	14.0%	15.4%	17.8%	16.1%	13.3%	23.8%	12.5%	31.6%	41.5%
20年7 8月	16.3%	16.4%	22.3%	14.8%	14.5%	16.1%	15.1%	16.6%	22.8%	12.9%	30.3%	44.0%
派遣社員 回答数：	4,070	455	165	1,313	251	445	737	327	377	3,396	586	88
21年5 6月	5.3%	3.7%	6.1%	6.5%	5.2%	4.0%	4.1%	6.1%	5.6%	3.7%	12.8%	15.9%
21年3 4月	5.9%	5.9%	6.9%	6.5%	3.3%	7.2%	6.0%	4.9%	3.8%	3.3%	16.9%	32.9%
21年1 2月	6.2%	2.9%	9.3%	7.5%	6.5%	5.0%	5.7%	4.6%	7.3%	4.3%	15.1%	21.5%
20年11 12月	5.5%	4.8%	5.3%	5.2%	5.8%	6.0%	6.0%	4.3%	6.4%	3.3%	15.4%	19.8%
20年9 10月	6.4%	4.5%	6.9%	7.1%	5.4%	5.1%	7.3%	5.2%	7.7%	3.6%	19.3%	25.0%
20年7 8月	5.6%	3.9%	8.4%	6.4%	4.1%	4.9%	5.8%	5.2%	6.1%	4.0%	12.5%	19.5%
契約社員 回答数：	4,076	454	164	1,314	252	447	738	329	378	3,403	586	87
21年5 6月	5.2%	3.5%	3.7%	7.0%	5.6%	2.7%	4.1%	5.8%	5.8%	3.5%	13.3%	17.2%
21年3 4月	6.2%	6.1%	9.6%	7.2%	5.4%	4.9%	5.5%	5.5%	6.3%	3.7%	17.4%	29.6%
21年1 2月	6.4%	5.7%	9.3%	7.2%	4.9%	4.6%	5.7%	6.1%	8.4%	4.9%	12.3%	26.8%
20年11 12月	5.7%	5.2%	6.0%	7.6%	4.7%	4.0%	4.6%	4.4%	5.8%	3.8%	14.0%	22.0%
20年9 10月	5.6%	4.8%	6.8%	6.3%	3.3%	3.4%	5.4%	6.3%	8.5%	3.4%	14.6%	29.1%
20年7 8月	5.7%	5.6%	5.2%	6.7%	2.8%	5.6%	5.9%	4.3%	5.5%	4.2%	11.5%	22.0%
嘱託 回答数：	4,036	452	164	1,300	251	440	731	325	373	3,375	577	84
21年5 6月	2.8%	1.5%	2.4%	3.8%	3.2%	1.6%	2.6%	3.7%	1.9%	1.9%	6.6%	13.1%
21年3 4月	4.0%	5.9%	4.9%	3.7%	3.4%	4.6%	3.9%	1.7%	4.1%	2.5%	10.5%	20.0%
21年1 2月	4.3%	5.0%	6.0%	4.3%	4.9%	2.4%	4.6%	2.2%	6.7%	3.3%	8.5%	15.4%
20年11 12月	3.1%	3.3%	2.4%	3.6%	3.2%	2.5%	3.0%	2.8%	2.8%	2.1%	9.1%	4.4%
20年9 10月	3.4%	4.1%	4.4%	3.2%	3.3%	1.7%	4.1%	3.5%	3.1%	1.8%	10.4%	14.7%
20年7 8月	2.9%	2.9%	4.6%	3.1%	2.0%	1.3%	3.9%	1.2%	3.4%	2.1%	4.9%	16.7%

回答者数は最新の調査のものを記載

## 今後の採用予定

	エリア別									従業員別		
	全体	北海道・東北	北関東	一都三県	甲信越・北陸	東海	関西	中国・四国	九州・沖縄	10-50人未満	50-300人未満	300人以上
アルバイト 回答数：	4,158	465	168	1,327	254	460	762	336	386	3,452	611	95
行う	19.7%	18.1%	23.8%	18.1%	21.3%	19.1%	21.4%	22.0%	19.9%	16.5%	33.9%	44.2%
行わない	54.3%	52.3%	51.8%	57.5%	52.0%	56.1%	52.1%	53.0%	51.3%	57.3%	40.8%	29.5%
未定	26.0%	29.7%	24.4%	24.4%	26.8%	24.8%	26.5%	25.0%	28.8%	26.1%	25.4%	26.3%
派遣社員 回答数：	4,070	455	165	1,313	251	445	737	327	377	3,396	586	88
行う	7.2%	5.1%	8.5%	8.5%	6.8%	5.6%	6.8%	10.7%	4.8%	5.0%	16.6%	29.5%
行わない	68.7%	70.5%	73.3%	67.3%	71.3%	71.2%	68.1%	67.0%	67.1%	71.5%	56.8%	39.8%
未定	24.1%	24.4%	18.2%	24.2%	21.9%	23.1%	25.1%	22.3%	28.1%	23.5%	26.6%	30.7%
契約社員 回答数：	4,076	454	164	1,314	252	447	738	329	378	3,403	586	87
行う	8.6%	8.4%	9.1%	9.4%	7.1%	6.0%	8.4%	10.9%	8.5%	6.9%	16.2%	25.3%
行わない	66.5%	66.1%	72.0%	65.3%	72.2%	71.1%	64.9%	67.2%	61.9%	69.1%	54.9%	41.4%
未定	24.9%	25.6%	18.9%	25.3%	20.6%	22.8%	26.7%	21.9%	29.6%	24.0%	28.8%	33.3%
嘱託 回答数：	4,036	452	164	1,300	251	440	731	325	373	3,375	577	84
行う	4.7%	2.4%	4.3%	5.4%	3.2%	4.3%	5.3%	7.4%	2.9%	3.6%	9.0%	17.9%
行わない	70.4%	70.1%	74.4%	70.8%	74.5%	73.9%	68.5%	66.8%	67.8%	72.6%	60.5%	50.0%
未定	24.9%	27.4%	21.3%	23.8%	22.3%	21.8%	26.1%	25.8%	29.2%	23.8%	30.5%	32.1%

回答者数は最新の調査のものを記載



**新規採用率**

	全体	エリア別								従業員別		
		北海道・東北	北関東	一都三県	甲信越・北陸	東海	関西	中国・四国	九州・沖縄	10-50人未満	50-300人未満	300人以上
アルバイト 回答数：	4,253	479	171	1,361	264	480	778	334	386	3,554	607	92
21年5 6月	11.3%	10.0%	14.6%	11.7%	10.2%	8.8%	12.0%	12.9%	11.4%	8.0%	26.9%	37.0%
21年3 4月	11.6%	11.8%	13.2%	11.6%	9.9%	12.0%	11.9%	9.8%	12.3%	8.4%	25.6%	40.5%
21年1 2月	11.6%	11.4%	11.8%	12.3%	8.6%	11.0%	11.5%	10.7%	12.9%	8.3%	27.2%	31.3%
20年11 12月	10.1%	11.6%	12.1%	8.6%	8.1%	10.9%	11.1%	7.7%	12.7%	7.2%	22.6%	32.7%
20年9 10月	11.3%	8.9%	12.7%	10.5%	8.4%	13.2%	12.0%	9.9%	16.4%	8.0%	25.7%	40.0%
20年7 8月	11.3%	11.7%	12.7%	11.2%	12.4%	9.8%	10.5%	10.5%	14.6%	8.0%	25.2%	43.0%
派遣社員 回答数：	4,214	475	166	1,362	265	470	760	335	381	3,533	588	93
21年5 6月	3.7%	2.5%	4.8%	4.6%	3.8%	3.8%	2.6%	3.9%	3.1%	2.3%	10.0%	16.1%
21年3 4月	4.5%	4.4%	5.4%	5.2%	3.2%	3.6%	4.9%	4.4%	2.7%	2.3%	13.8%	26.0%
21年1 2月	4.6%	2.3%	7.4%	5.7%	3.2%	3.2%	5.2%	2.3%	5.7%	2.9%	12.0%	20.0%
20年11 12月	3.8%	3.2%	2.3%	3.9%	5.0%	4.7%	3.9%	2.7%	3.8%	2.0%	11.7%	18.7%
20年9 10月	4.5%	2.9%	4.2%	5.2%	3.9%	4.1%	4.8%	3.5%	5.2%	2.4%	13.2%	25.3%
20年7 8月	3.9%	2.4%	4.5%	4.4%	3.2%	4.1%	4.1%	3.7%	4.1%	2.6%	9.4%	20.0%
契約社員 回答数：	4,198	476	166	1,351	265	470	759	332	379	3,525	583	90
21年5 6月	2.9%	1.9%	2.4%	3.6	2.6%	1.9%	2.5%	3.0%	3.4%	1.9%	7.2%	12.2%
21年3 4月	4.3%	3.5%	6.7%	4.9%	3.7%	3.2%	4.3%	4.0%	4.7%	2.4%	12.4%	23.3%
21年1 2月	4.6%	3.5%	4.0%	5.3%	2.8%	3.0%	4.7%	4.4%	6.7%	3.2%	9.7%	22.2%
20年11 12月	3.4%	2.8%	2.4%	4.1%	3.9%	2.6%	3.3%	3.0%	3.6%	2.1%	8.8%	17.8%
20年9 10月	3.7%	3.1%	7.2%	4.6%	2.1%	2.1%	3.5%	2.7%	4.9%	2.0%	11.1%	21.1%
20年7 8月	3.5%	3.1%	2.6%	4.4%	2.8%	3.3%	3.0%	2.4%	4.4%	2.4%	8.1%	18.4%
嘱託 回答数：	4,186	471	168	1,344	264	470	757	332	380	3,512	585	89
21年5 6月	2.3%	0.8%	1.8%	3.2%	2.3%	1.3%	2.4%	2.7%	1.8%	1.4%	6.0%	12.4%
21年3 4月	3.0%	3.5%	5.4%	2.8%	2.9%	3.0%	3.4%	1.9%	2.4%	1.8%	8.8%	11.3%
21年1 2月	3.2%	3.5%	6.1%	3.0%	2.8%	1.9%	3.6%	1.5%	4.7%	2.4%	6.7%	11.4%
20年11 12月	2.0%	2.6%	0.6%	2.2%	2.3%	1.6%	2.2%	2.2%	0.8%	1.3%	5.7%	4.7%
20年9 10月	2.4%	2.4%	3.0%	2.9%	1.1%	1.2%	2.9%	1.6%	3.1%	1.3%	7.3%	16.9%
20年7 8月	1.8%	2.1%	1.3%	1.6%	1.2%	1.4%	2.4%	0.9%	2.7%	1.3%	3.2%	10.5%

回答者数は最新の調査のものを記載

**過不足状況 5 6月**

	全体	エリア別								従業員別		
		北海道・東北	北関東	一都三県	甲信越・北陸	東海	関西	中国・四国	九州・沖縄	10-50人未満	50-300人未満	300人以上
アルバイト 回答数：	3,015	336	130	866	195	365	553	251	319	2,353	563	99
過剰	10.9%	8.3%	9.2%	11.5%	9.2%	10.7%	11.4%	13.1%	11.3%	10.3%	12.8%	15.2%
過不足なし	56.2%	56.3%	57.7%	59.4%	60.0%	55.3%	54.1%	51.8%	52.7%	58.4%	47.8%	52.5%
不足	32.9%	35.4%	33.1%	29.1%	30.8%	34.0%	34.5%	35.1%	36.1%	31.4%	39.4%	32.3%
「不足」-「過剰」	22.0%	27.1%	23.9%	17.6%	21.6%	23.3%	23.1%	22.0%	24.8%	21.1%	26.6%	17.1%
派遣社員 回答数：	1,772	185	75	571	104	205	333	131	168	1,286	403	83
過剰	8.6%	7.6%	8.0%	8.8%	2.9%	7.3%	8.4%	16.8%	8.3%	8.1%	8.9%	14.5%
過不足なし	68.3%	64.9%	69.3%	72.2%	74.0%	69.8%	66.7%	58.8%	64.3%	70.5%	62.8%	62.7%
不足	23.1%	27.6%	22.7%	19.1%	23.1%	22.9%	24.9%	24.4%	27.4%	21.5%	28.3%	22.9%
「不足」-「過剰」	14.5%	20.0%	14.7%	10.3%	20.2%	15.6%	16.5%	7.6%	19.1%	13.4%	19.4%	8.4%
契約社員 回答数：	2,003	218	78	638	105	221	385	155	203	1,481	434	88
過剰	7.6%	6.0%	7.7%	8.3%	1.9%	9.0%	6.8%	12.9%	6.4%	7.3%	8.1%	11.4%
過不足なし	65.1%	60.6%	69.2%	69.1%	69.5%	62.9%	64.4%	57.4%	62.6%	66.2%	61.8%	61.4%
不足	27.3%	33.5%	23.1%	22.6%	28.6%	28.1%	28.8%	29.7%	31.0%	26.5%	30.2%	27.3%
「不足」-「過剰」	19.7%	27.5%	15.4%	14.3%	26.7%	19.1%	22.0%	16.8%	24.6%	19.2%	22.1%	15.9%
嘱託 回答数：	1,875	220	70	596	100	224	332	153	180	1,390	404	81
過剰	9.2%	7.7%	5.7%	11.6%	6.0%	9.4%	9.0%	9.8%	5.6%	8.7%	9.7%	14.8%
過不足なし	69.6%	65.9%	74.3%	72.8%	76.0%	70.5%	63.0%	66.0%	72.2%	71.2%	67.1%	55.6%
不足	21.2%	26.4%	20.0%	15.6%	18.0%	20.1%	28.0%	24.2%	22.2%	20.1%	23.3%	29.6%
「不足」-「過剰」	12.0%	18.7%	14.3%	4.0%	12.0%	10.7%	19.0%	14.4%	16.6%	11.4%	13.6%	14.8%

回答者数は最新の調査のものを記載

## 雇用調整状況 5-6月（複数回答）

	全体	エリア別								従業員別		
		北海道・東北	北関東	一都三県	甲信越・北陸	東海	関西	中国・四国	九州・沖縄	10-50人未満	50-300人未満	300人以上
アルバイト 回答数：	3,015	336	130	866	195	365	553	251	319	2,353	563	99
シフト削減などの労働時間の削減	27.0%	25.9%	21.5%	27.0%	24.6%	26.0%	29.3%	29.9%	27.0%	25.2%	32.0%	41.4%
新規採用数の抑制	10.9%	9.5%	12.3%	12.5%	12.8%	11.0%	11.0%	9.2%	7.2%	9.5%	14.2%	24.2%
契約更新の停止	4.4%	3.6%	6.9%	5.2%	1.5%	4.7%	4.5%	4.8%	2.8%	3.6%	6.0%	14.1%
希望退職	3.6%	3.6%	6.2%	3.9%	2.1%	3.0%	3.6%	4.8%	2.5%	3.5%	3.7%	6.1%
解雇	2.8%	2.7%	3.8%	3.3%	1.0%	2.2%	2.9%	2.4%	2.5%	2.3%	4.1%	5.1%
内部調整（配置転換・出向・転籍等）	4.1%	5.4%	3.1%	4.7%	1.5%	4.7%	4.0%	4.0%	2.5%	3.4%	5.9%	11.1%
その他	1.4%	2.4%	0.0%	1.0%	1.5%	1.9%	1.3%	1.6%	1.3%	1.4%	1.6%	0.0%
雇用調整は行っていない	62.9%	61.6%	66.9%	63.7%	66.7%	62.5%	59.7%	60.6%	66.1%	66.1%	54.0%	37.4%
派遣社員 回答数：	1,772	185	75	571	104	205	333	131	168	1,286	403	83
シフト削減などの労働時間の削減	11.3%	11.4%	12.0%	11.9%	10.6%	10.2%	9.0%	16.8%	11.3%	8.9%	17.1%	20.5%
新規採用数の抑制	11.1%	10.3%	9.3%	11.9%	7.7%	12.2%	12.0%	10.7%	9.5%	9.5%	12.4%	30.1%
契約更新の停止	7.0%	4.9%	4.0%	6.8%	5.8%	9.8%	7.5%	6.1%	8.3%	5.9%	9.2%	13.3%
希望退職	3.7%	5.4%	0.0%	3.5%	2.9%	2.4%	4.2%	5.3%	4.2%	3.3%	4.0%	9.6%
解雇	2.8%	1.6%	2.7%	3.7%	2.9%	2.4%	3.0%	1.5%	1.8%	2.3%	3.5%	7.2%
内部調整（配置転換・出向・転籍等）	4.0%	4.3%	4.0%	4.6%	2.9%	3.4%	3.9%	3.1%	4.2%	3.1%	5.7%	9.6%
その他	1.9%	4.9%	0.0%	1.2%	1.9%	2.4%	1.8%	1.5%	1.2%	2.0%	1.0%	3.6%
雇用調整は行っていない	70.4%	68.6%	77.3%	72.2%	74.0%	66.8%	70.9%	67.2%	67.3%	74.7%	62.5%	43.4%
契約社員 回答数：	2,003	218	78	638	105	221	385	155	203	1,481	434	88
シフト削減などの労働時間の削減	11.3%	10.6%	17.9%	11.3%	8.6%	8.6%	10.4%	12.3%	14.8%	9.3%	16.4%	19.3%
新規採用数の抑制	9.7%	7.8%	7.7%	10.0%	6.7%	13.1%	10.6%	7.7%	8.9%	7.6%	13.6%	25.0%
契約更新の停止	6.8%	5.5%	5.1%	6.4%	9.5%	9.5%	7.3%	6.5%	4.9%	5.3%	10.4%	13.6%
希望退職	5.0%	6.9%	3.8%	4.5%	3.8%	4.5%	5.5%	5.8%	4.4%	4.5%	5.5%	10.2%
解雇	2.9%	2.3%	1.3%	3.4%	3.8%	0.9%	4.7%	1.9%	2.0%	2.6%	3.9%	4.5%
内部調整（配置転換・出向・転籍等）	4.9%	5.0%	2.6%	5.3%	2.9%	5.0%	5.5%	4.5%	4.4%	4.0%	6.7%	11.4%
その他	2.1%	1.8%	1.3%	1.1%	2.9%	3.6%	3.1%	3.2%	1.0%	1.8%	2.8%	3.4%
雇用調整は行っていない	69.4%	67.0%	73.1%	72.6%	71.4%	66.1%	67.3%	69.0%	68.0%	73.6%	60.1%	45.5%
嘱託 回答数：	1,875	220	70	596	100	224	332	153	180	1,390	404	81
シフト削減などの労働時間の削減	10.2%	10.9%	12.9%	9.7%	11.0%	8.5%	10.2%	12.4%	10.0%	8.8%	13.6%	17.3%
新規採用数の抑制	7.0%	7.3%	5.7%	7.2%	8.0%	8.5%	7.2%	5.2%	5.6%	5.5%	10.4%	16.0%
契約更新の停止	5.0%	3.6%	1.4%	5.2%	6.0%	6.3%	6.0%	5.2%	3.3%	4.0%	7.2%	11.1%
希望退職	4.6%	5.9%	1.4%	4.7%	7.0%	3.1%	4.5%	4.6%	5.0%	3.6%	7.2%	9.9%
解雇	2.6%	2.3%	1.4%	4.0%	0.0%	1.3%	2.1%	2.6%	2.8%	2.3%	3.0%	6.2%
内部調整（配置転換・出向・転籍等）	3.9%	5.0%	1.4%	4.0%	3.0%	1.3%	4.5%	3.3%	6.1%	2.9%	5.9%	11.1%
その他	2.2%	4.5%	2.9%	1.2%	3.0%	2.7%	2.4%	2.6%	0.6%	2.2%	2.2%	1.2%
雇用調整は行っていない	73.1%	70.9%	77.1%	74.5%	74.0%	74.1%	72.3%	69.9%	71.7%	76.8%	64.4%	53.1%

回答者数は最新の調査のものを記載

## 雇用調整・今後の予定（複数回答）

	全体	エリア別								従業員別		
		北海道・東北	北関東	一都三県	甲信越・北陸	東海	関西	中国・四国	九州・沖縄	10-50人未満	50-300人未満	300人以上
アルバイト 回答数：	3,015	336	130	866	195	365	553	251	319	2,353	563	99
シフト削減などの労働時間の削減	22.3%	20.5%	16.9%	22.1%	17.9%	22.5%	24.1%	23.5%	25.1%	21.0%	25.8%	31.3%
新規採用数の抑制	8.4%	8.9%	6.9%	8.9%	7.2%	7.1%	9.4%	9.2%	7.2%	7.2%	12.1%	16.2%
契約更新の停止	4.1%	4.2%	4.6%	5.1%	2.1%	2.7%	3.8%	5.6%	3.8%	3.3%	6.7%	10.1%
希望退職	3.4%	2.4%	3.8%	4.2%	1.0%	3.8%	3.1%	5.2%	2.5%	3.0%	4.3%	8.1%
解雇	2.1%	0.9%	3.8%	2.3%	0.0%	2.2%	2.4%	4.0%	1.3%	1.8%	2.7%	5.1%
内部調整（配置転換・出向・転籍等）	4.0%	3.6%	4.6%	4.4%	2.6%	3.8%	4.5%	4.8%	3.1%	3.2%	7.1%	7.1%
その他	0.9%	0.3%	0.8%	0.9%	1.0%	1.4%	0.7%	0.8%	1.3%	0.9%	1.1%	0.0%
雇用調整は行わない	67.5%	67.6%	74.6%	68.4%	72.3%	67.4%	64.9%	63.3%	67.1%	70.5%	58.1%	48.5%
派遣社員 回答数：	1,772	185	75	571	104	205	333	131	168	1,286	403	83
シフト削減などの労働時間の削減	10.2%	11.9%	9.3%	9.8%	7.7%	8.8%	9.0%	13.0%	13.7%	8.5%	14.4%	16.9%
新規採用数の抑制	9.5%	8.6%	6.7%	10.2%	6.7%	8.8%	9.9%	12.2%	9.5%	8.5%	10.9%	19.3%
契約更新の停止	6.3%	5.4%	4.0%	6.1%	3.8%	7.8%	6.9%	6.1%	7.1%	5.1%	8.2%	15.7%
希望退職	3.0%	4.9%	1.3%	3.5%	0.0%	2.4%	3.6%	2.3%	2.4%	2.4%	3.7%	9.6%
解雇	2.3%	1.1%	2.7%	2.1%	1.0%	2.4%	2.7%	3.8%	3.0%	2.4%	1.7%	3.6%
内部調整（配置転換・出向・転籍等）	4.5%	3.2%	5.3%	4.7%	1.0%	3.4%	6.9%	3.8%	4.2%	3.6%	6.9%	7.2%
その他	1.4%	0.0%	0.0%	1.1%	1.9%	2.0%	2.1%	1.5%	1.8%	1.2%	1.7%	2.4%
雇用調整は行わない	72.6%	70.8%	81.3%	74.3%	81.7%	71.7%	71.8%	65.6%	67.9%	76.4%	64.8%	53.0%
契約社員 回答数：	2,003	218	78	638	105	221	385	155	203	1,481	434	88
シフト削減などの労働時間の削減	9.8%	10.1%	12.8%	9.2%	5.7%	7.7%	9.9%	9.0%	15.3%	8.7%	13.8%	9.1%
新規採用数の抑制	7.4%	8.3%	6.4%	7.7%	2.9%	10.0%	6.0%	9.7%	6.4%	6.6%	8.1%	17.0%
契約更新の停止	6.4%	5.0%	6.4%	7.1%	5.7%	5.0%	7.5%	5.2%	6.4%	5.2%	9.4%	11.4%
希望退職	3.8%	4.1%	2.6%	4.4%	2.9%	4.5%	2.9%	4.5%	3.4%	3.4%	4.8%	6.8%
解雇	2.9%	2.8%	5.1%	3.0%	1.9%	1.8%	3.9%	1.9%	3.0%	3.0%	2.8%	3.4%
内部調整（配置転換・出向・転籍等）	4.4%	2.3%	10.3%	4.4%	2.9%	3.2%	5.5%	4.5%	4.4%	3.2%	7.1%	10.2%
その他	1.2%	1.4%	0.0%	0.9%	1.0%	2.3%	1.6%	1.3%	0.5%	1.3%	0.9%	1.1%
雇用調整は行わない	72.5%	69.7%	75.6%	74.5%	80.0%	70.6%	71.7%	71.0%	69.0%	75.8%	64.5%	56.8%
嘱託 回答数：	1,875	220	70	596	100	224	332	153	180	1,390	404	81
シフト削減などの労働時間の削減	9.1%	10.0%	12.9%	8.9%	7.0%	7.1%	9.0%	9.2%	10.6%	8.3%	11.6%	8.6%
新規採用数の抑制	5.5%	5.0%	2.9%	5.9%	3.0%	7.1%	4.8%	6.5%	6.1%	4.7%	7.7%	8.6%
契約更新の停止	4.0%	5.5%	2.9%	4.2%	6.0%	2.7%	4.2%	2.6%	3.3%	3.2%	6.2%	6.2%
希望退職	4.7%	4.5%	1.4%	4.4%	7.0%	4.5%	4.8%	5.9%	5.0%	3.9%	6.7%	8.6%
解雇	2.0%	1.8%	2.9%	1.8%	1.0%	0.9%	2.4%	3.3%	2.2%	1.8%	2.5%	2.5%
内部調整（配置転換・出向・転籍等）	3.6%	2.3%	1.4%	3.2%	3.0%	2.7%	6.0%	3.9%	3.9%	2.3%	6.4%	11.1%
その他	0.9%	0.9%	0.0%	0.7%	1.0%	2.2%	0.9%	0.7%	0.6%	1.0%	0.5%	1.2%
雇用調整は行わない	75.3%	75.5%	80.0%	76.7%	80.0%	75.9%	74.4%	69.3%	72.2%	78.4%	67.3%	61.7%

回答者数は最新の調査のものを記載

(6) 業種・職種区分について

<業種区分>

建設
建設・設備工事・建築設計 住宅・建材・インテリア・ディスプレイ
製造（建設除く）
食品・農林・水産 アパレル・服飾関連 繊維・化学・紙パルプ・ゴム・ガラス・セラミック 薬品・化粧品 鉄鋼・金属・金属製品・鋳業 機械・プラント・環境・リサイクル 電子・電気機器 自動車・輸送用機器 精密・医療機器 印刷・事務機器・日用品 スポーツ・玩具・ゲーム製品 その他メーカー
小売
百貨店・スーパー・コンビニ 専門店
ソフトウェア・通信
ソフトウェア・情報処理・ネット関連 ゲームソフト 通信
インフラ
鉄道・航空 陸運・海運・物流 電力・ガス・エネルギー
飲食・宿泊
給食・飲食・フードサービス ホテル・旅行
医療・福祉
医療・調剤薬局 介護・福祉サービス
サービス
不動産 アミューズメント・レジャー コンサルティング・調査 人材サービス（派遣・紹介） 教育 エステ・理美容・フィットネス 冠婚葬祭 その他サービス
商社
総合商社 専門商社
金融
銀行・証券 クレジット・信販・リース・その他金融 生保・損保
マスコミ
放送・新聞・出版 広告・芸能
官公庁・公社・団体

<職種区分>

飲食・フード
ホール・ウェ이터・ウェイトレス 調理 その他飲食・フード
販売・接客・サービス
アパレル・雑貨販売 コンビニエンスストア・スーパーマーケット 食品販売 ホテル・結婚式場スタッフ 家電量販店 ドラッグストア ガソリンスタンド・車関連 その他販売・接客・サービス業
レジャー・アミューズメント
映画館・テーマパーク等 パチンコ・カラオケ・ネットカフェ スポーツジム・スパ・レジャー施設 インストラクター その他レジャー・アミューズメント
イベント・キャンペーン
イベント運営 サンプリング・PR アンケート・調査 その他イベント・キャンペーン
営業
営業
オフィスワーク
事務・データ入力 コールセンター テレフォンアポインター・テレマ その他オフィスワーク
医療・介護・保育
保育士 ヘルパー・介護 看護師・准看護師 医療専門職 その他医療・介護・福祉
教育
家庭教師・塾講師 その他教育

配送・引越・ドライバー
配送・ドライバー 引越 デリバリー・バイク便 新聞配達・ポスティング
軽作業
梱包・検品・仕分け・商品管理 その他軽作業
工場・倉庫・建築・土木
製造・ライン 食品製造・加工 建築・土木・設備作業 構内作業・フォークリフト・溶接 その他工場・倉庫・建築・土木
警備・清掃・ビル管理
警備・交通誘導 清掃 その他警備・清掃・ビル管理
エンジニア・サポート・保守
SE・プログラマ テクニカルサポート・保守・テスター その他エンジニア・サポート・保守
クリエイティブ・編集
クリエイティブ・編集 WEB/グラフィックデザイン・POP制作 DTP/CADオペレーター その他クリエイティブ・編集
エステ・理美容
エステ・理美容
その他