

マイナビ転職、「2021年3月度 正社員求人掲載数・応募数推移レポート」を発表 ～ 3月の掲載数は前年同月比 117.8%。応募数は前年同月比 113.6% ～

株式会社マイナビ（本社：東京都千代田区、代表取締役 社長執行役員：中川信行）が運営する総合転職情報サイト『マイナビ転職』（<https://tenshoku.mynavi.jp/>）は、「2021年3月度 正社員求人掲載数・応募数推移レポート」を発表しました。本調査は、総合転職情報サイト『マイナビ転職』に掲載された求人の「掲載数」「応募数」の推移を調査したものです。

【調査概要】

■2021年3月の掲載数は、前年同月（2020年3月）比 117.8%で、前月（2021年2月）比 109.5%。応募数は、前年同月比 113.6%で、前月比 114.5%だった。掲載数・応募数ともに前年同月を大きく上回っており、特に企業の動き（掲載数）が活発となっている。【図1】

■業種別の掲載数は、業種大分類 12 業種のうち、9 業種が前年同月より増加した。中でも「環境・エネルギー」が前年同月比 147.4%と最も高く、次いで「IT・通信・インターネット」が 144.7%、「コンサルティング」が 139.5%となった。

応募数は業種大分類 12 業種のうち、10 業種が前年同月と比べて増加。中でも「コンサルティング」が前年同月比 140.3%と最も高く、次いで「IT・通信・インターネット」が 138.6%、「流通・小売・フード」が 130.2%となった。【図2】

■職種別の掲載数は、職種大分類 16 職種のうち、12 職種が前年同月より増加した。中でも「WEB・インターネット・ゲーム」が前年同月比 163.0%と最も高く、次いで「医薬・食品・化学・素材」が 156.5%、「ITエンジニア」が 141.7%だった。

応募数は職種大分類 16 職種のうち、12 職種が前年同月と比べて増加。中でも「企画・経営」が前年同月比 158.3%と最も高く、次いで「ITエンジニア」が 149.5%、「コンサルタント・金融・不動産専門職」が 133.2%となった。【図3】

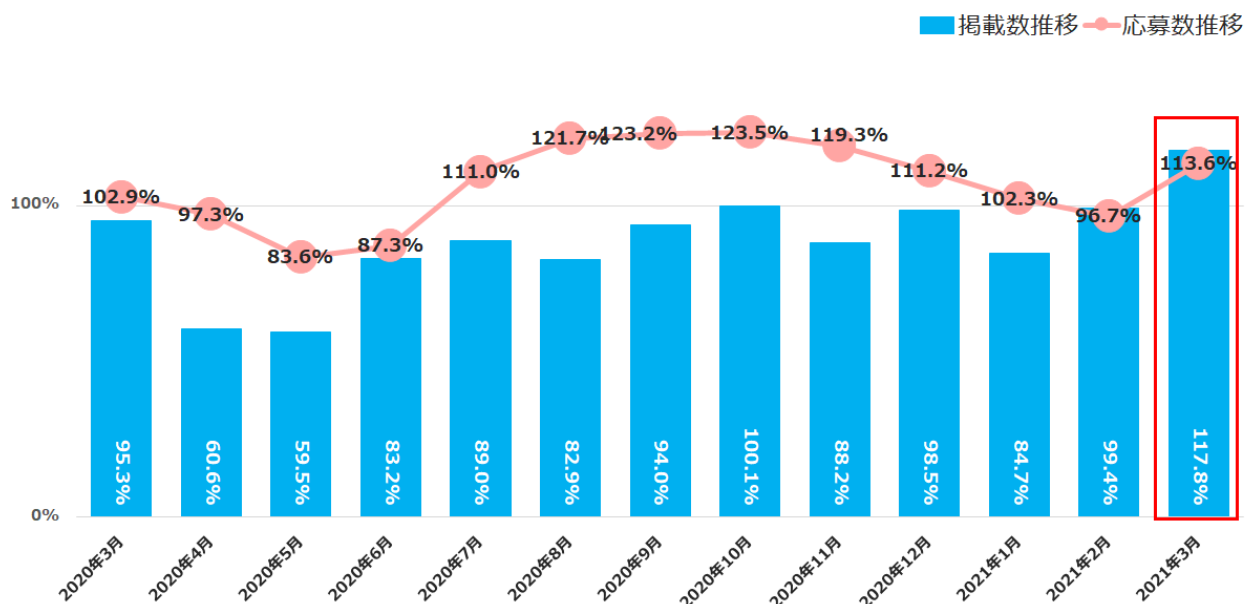
■前年同月比で最も増加した「環境・エネルギー^{※1}」業界の掲載数・応募数は、2018年の年間平均を 100%とすると、2021年3月の掲載数は 137.6%で、応募数は 143.2%だった。2020年4月以降、環境エネルギー業界の求人掲載数、応募数は増加傾向にあり、2021年3月の掲載数の上昇率は特に大きい。応募数は、2018年平均数から2020年平均数で 12.5pt 増加している。

2016年4月から開始した電力の自由化、および2017年4月から開始したガスの自由化によって、小売全体に占める新規参入者の割合が上昇し^{※2} 市場の成長がみられることから、求職者の注目度が高まっていると考えられる。【図4】

※1 「環境エネルギー」には環境関連設備、環境・リサイクル、電力・ガス・エネルギーが含まれる

※2 資源エネルギー庁 電力調査統計より

【図1】 <全国>各月の前年同月を100%とした掲載数・応募数の月次推移



※各月の掲載数・応募数が前年同月と比べてどれくらい増減したのかを表しているグラフです。例えば、2021年3月は2020年3月の値を100%とした割合、2021年2月は2020年2月の値を100%とした割合を表しています。

【図2】 <業種別> 【掲載数】【応募数】の増加率（2021年3月度）※上位抜粋

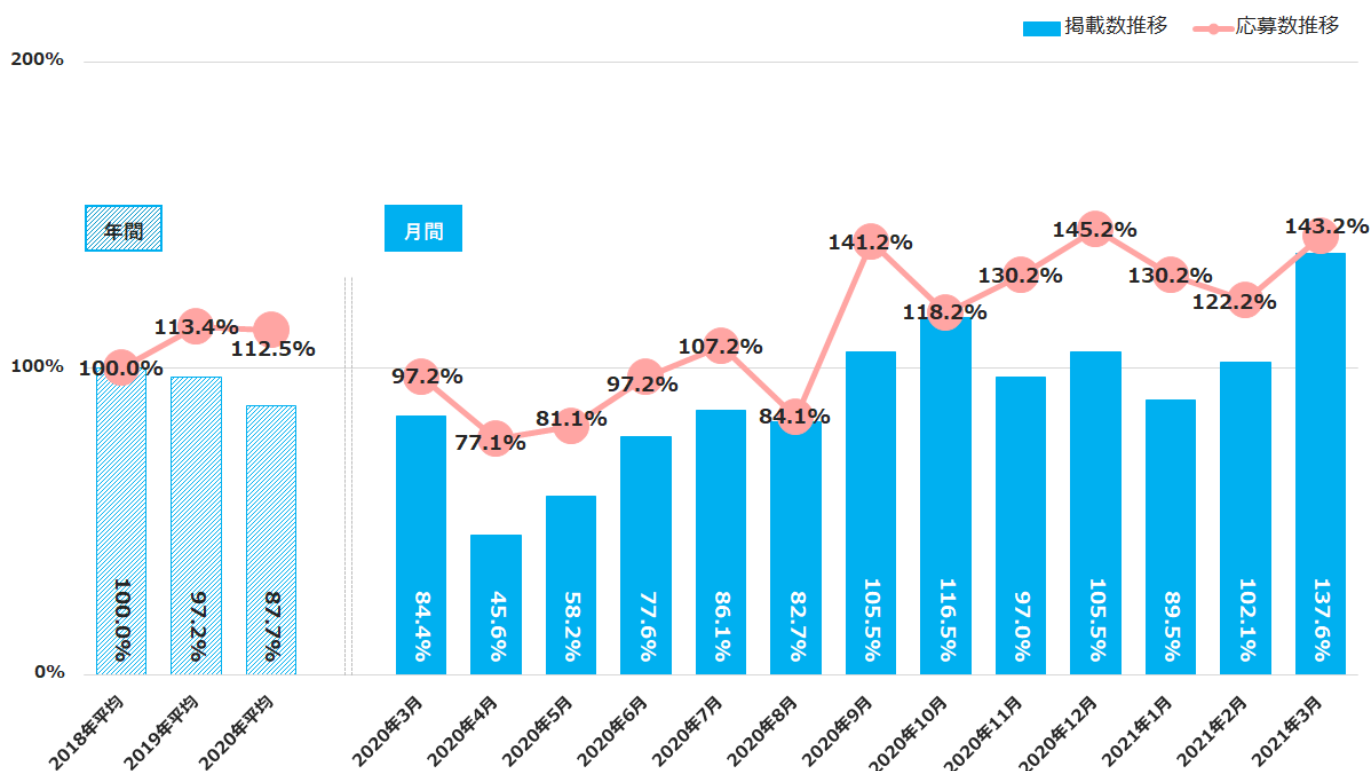
【掲載数】前年同月比	
増加率が高い業種上位	前年同月比
環境・エネルギー	147.4%
IT・通信・インターネット	144.7%
コンサルティング	139.5%
メーカー	125.9%
マスコミ・広告・デザイン	120.0%
不動産・建設・設備	118.5%
サービス・レジャー	104.2%
商社	102.9%
流通・小売・フード	100.4%
運輸・交通・物流・倉庫	93.4%

【応募数】前年同月比	
増加率が高い業種上位	前年同月比
コンサルティング	140.3%
IT・通信・インターネット	138.6%
流通・小売・フード	130.2%
マスコミ・広告・デザイン	121.6%
環境・エネルギー	117.4%
不動産・建設・設備	116.5%
公的機関・その他	115.5%
金融・保険	105.1%
サービス・レジャー	104.5%
メーカー	102.8%

【図3】 <職種別> 【掲載数】 【応募数】 の増加率（2021年3月度） ※上位抜粋

【掲載数】 前年同月比		【応募数】 前年同月比	
増加率が高い職種上位	前年同月比	増加率が高い職種上位	前年同月比
WEB・インターネット・ゲーム	163.0%	企画・経営	158.3%
医薬・食品・化学・素材	156.5%	ITエンジニア	149.5%
ITエンジニア	141.7%	コンサルタント・金融・不動産専門職	133.2%
企画・経営	138.5%	WEB・インターネット・ゲーム	132.7%
公共サービス	136.4%	医薬・食品・化学・素材	128.0%
技能工・設備・配送・農林水産 他	133.0%	営業	123.2%
コンサルタント・金融・不動産専門職	132.0%	技能工・設備・配送・農林水産 他	116.8%
医療・福祉	122.7%	建築・土木	116.3%
建築・土木	122.4%	電気・電子・機械・半導体	109.2%
営業	115.5%	クリエイティブ	102.8%

【図4】 掲載数の前年同月比が最も高かった【環境エネルギー】の推移（2018年平均基準）



※該当年の月次掲載数・応募数の平均値を算出し、2018年平均値を100%としてグラフ化

『2021年3月度 正社員求人掲載数・応募数推移レポート』

【調査期間】

2021年3月1日（月）～2021年3月31日（水）

【集計対象データ】

<掲載数> 該当月における、弊社総合転職情報サイト「マイナビ転職」に掲載開始された求人情報から、下記除外対象データを除き集計

※除外対象：雇用形態が正社員以外

<応募数> 該当月における、弊社転職情報サイト「マイナビ転職」内の応募数から、下記除外対象データを除き集計。

※除外対象：雇用形態が正社員以外

【計算方法】

月次推移：調査月の前年月の値を100%とし、各月の増減率を算出

前年同月比：各月の前年同月を100%とし、増減率を算出

【本社所在地設定方法】

マイナビ転職の求人内において、本社窓口として設定された県をもとにエリア区分を行った（不明分を除く）。

【集計対象エリア】 全国47都道府県

関東：東京都、神奈川県、埼玉県、千葉県、栃木県、茨城県、群馬県

関西：大阪府、兵庫県、京都府、滋賀県、奈良県、和歌山県

東海：愛知県、静岡県、岐阜県、三重県

北海道・東北：北海道、宮城県、青森県、岩手県、秋田県、山形県、福島県

甲信越・北陸：新潟県、富山県、石川県、福井県、山梨県、長野県

中国・四国：広島県、岡山県、鳥取県、島根県、山口県、香川県、徳島県、愛媛県、高知県

九州・沖縄：福岡県、佐賀県、長崎県、熊本県、大分県、宮崎県、鹿児島県、沖縄県

※調査結果の詳細は会社HPのニュースリリース (<https://www.mynavi.jp/news/>) からご確認いただけます。

【本件に関するお問い合わせ先】

株式会社マイナビ

社長室 HR リサーチ 2 部 朝比奈

Tel : 03-6267-4425 Fax : 03-6267-4145

Email : myrm@mynavi.jp

【当社に関するお問い合わせ先】

株式会社マイナビ

社長室 広報部 福島

Tel : 03-6267-4155 Fax : 03-6267-4050

Email : koho@mynavi.jp