

【2021年1月度】正社員求人の掲載数・応募数推移レポート

Contents

掲載数推移（業種・職種・本社所在地別）

応募数推移（業種・職種・本社所在地別）

概要	P.2
業種別	P.3
職種別	P.4
本社所在地別	P.5

調査概要

【調査期間】

2021年1月1日～2021年1月31日

【集計対象データ】

<掲載数>

該当月に、弊社転職情報サイト「マイナビ転職」に掲載開始された求人情報から、下記除外対象データを除き集計。

除外対象：雇用形態が正社員以外

<応募数>

該当月における、弊社転職情報サイト「マイナビ転職」内の応募数から、下記除外対象データを除き集計。

除外対象：雇用形態が正社員以外

【計算方法】

月次推移：調査月の前年月の値を100%とし、各月の増減率を算出

前年同月比：各月の前年同月を100%とし、増減率を算出

【本社所在地設定方法】

マイナビ転職の求人内において、本社窓口として設定された県をもとにエリア区分を行った（不明分を除く）。

【エリア区分】

関東：東京都、神奈川県、埼玉県、千葉県、栃木県、茨城県、群馬県

関西：大阪府、兵庫県、京都府、滋賀県、奈良県、和歌山県

東海：愛知県、静岡県、岐阜県、三重県

北海道・東北：北海道、宮城県、青森県、岩手県、秋田県、山形県、福島県

甲信越・北陸：新潟県、富山県、石川県、福井県、山梨県、長野県

中国・四国：広島県、岡山県、鳥取県、島根県、山口県、香川県、徳島県、愛媛県、高知県

九州・沖縄：福岡県、佐賀県、長崎県、熊本県、大分県、宮崎県、鹿児島県、沖縄県

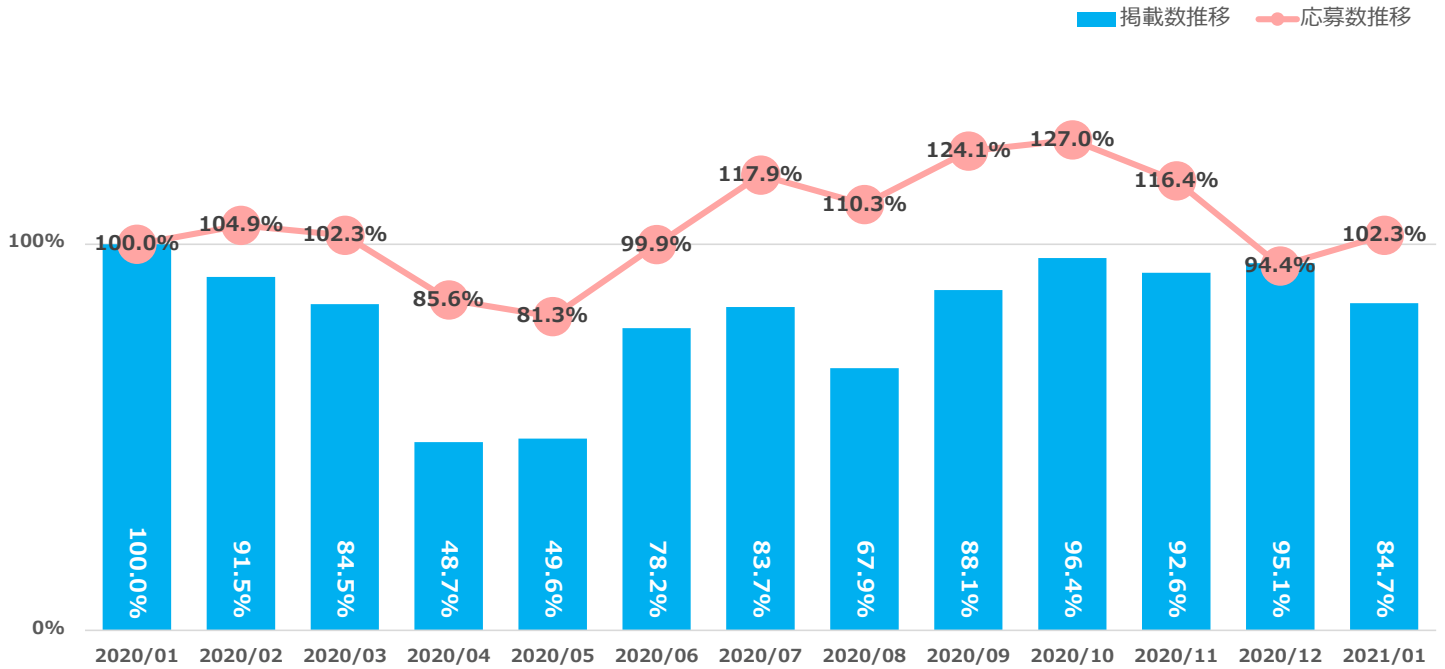
※当調査はマイナビ転職にご掲載されている企業様の平均初年度年収となります。

実際の市場感とは異なる場合がございますので、予めご了承ください。

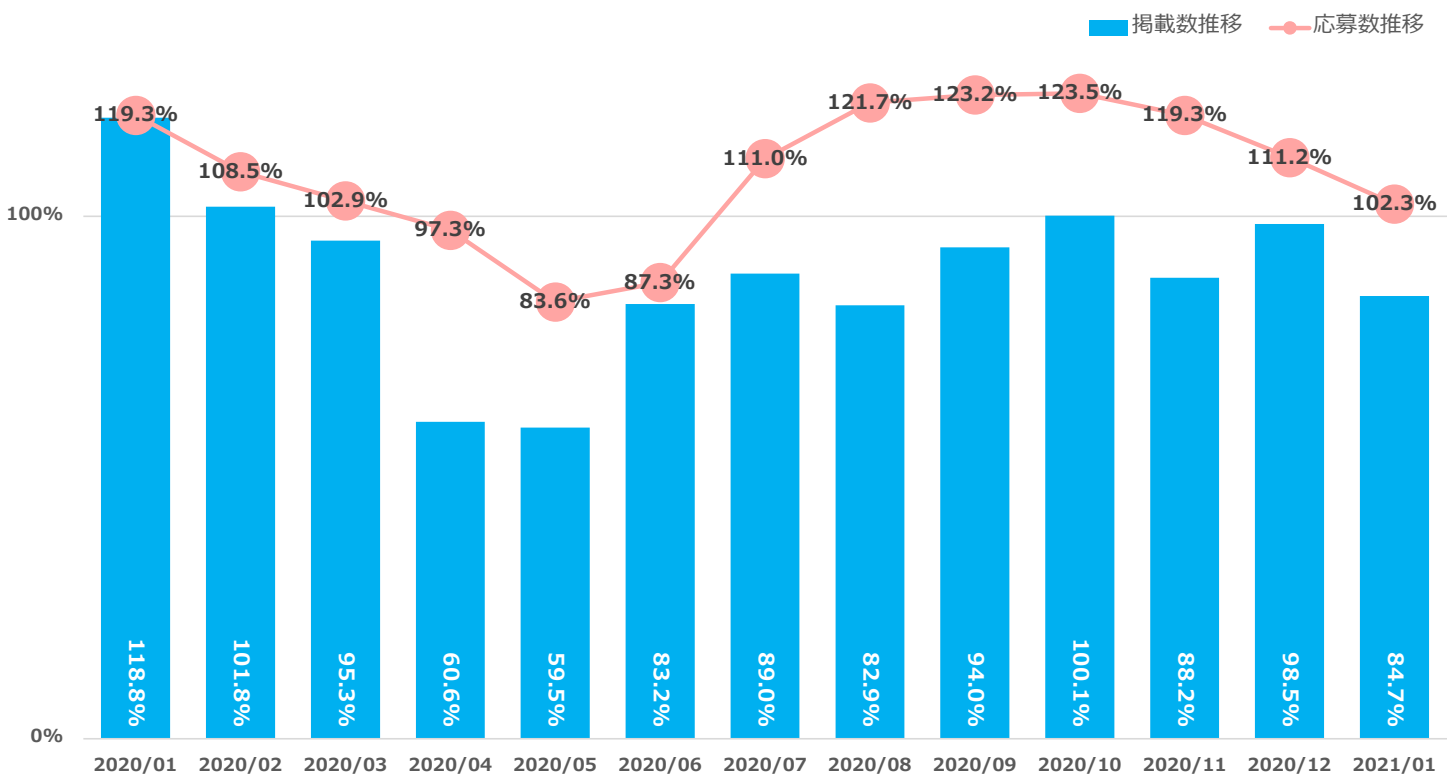
1月の掲載数は前年同月比84.7%。応募数は前年同月比102.3%に。

1月の掲載数は、前年同月比84.7%で、前月から10.4ポイント減少。応募数は前年同月比102.3%で、前月から7.9ポイント増加しています。
 前年同月と比較すると、掲載数は前年同月から15.3ポイント減少、応募数は前年同月から2.3ポイント増加しています。
 新型コロナウイルスの影響が強かった4～5月に比べ、掲載数に回復傾向がみられ、
 応募数については7～12月にかけて前年同月110%以上で推移していましたが、1月は100%程度に落ち着いています。

1.<全国>2020年1月を100%とした月次推移 : 月単位の増減比を明らかにするため算出



2.<全国>前年同月を100%とした月次推移 : 季節要因を排して1年前同月で増減を明らかにするため算出



1. <業種別>【掲載数】の増加率

前月比	
増加率が高い業種上位	前月比
公的機関・その他	108.0%
運輸・交通・物流・倉庫	104.5%
サービス・レジャー	98.4%
流通・小売・フード	96.2%
マスコミ・広告・デザイン	91.5%
IT・通信・インターネット	89.7%
環境・エネルギー	89.7%
メーカー	86.7%
不動産・建設・設備	83.9%
金融・保険	83.2%

※前月の掲載数を100%として算出

前年同月比	
増加率が高い業種上位	前年同月比
不動産・建設・設備	113.1%
環境・エネルギー	90.9%
公的機関・その他	90.0%
コンサルティング	89.9%
IT・通信・インターネット	89.3%
サービス・レジャー	83.0%
メーカー	79.3%
流通・小売・フード	76.2%
商社	70.0%
運輸・交通・物流・倉庫	66.7%

2. <業種別>【応募数】の増加率

前月比	
増加率が高い業種上位	前月比
金融・保険	133.6%
環境・エネルギー	117.7%
流通・小売・フード	117.3%
マスコミ・広告・デザイン	115.5%
商社	111.9%
不動産・建設・設備	109.3%
IT・通信・インターネット	109.3%
サービス・レジャー	108.2%
コンサルティング	106.4%
メーカー	102.7%

※前月の応募数を100%として算出

前年同月比	
増加率が高い業種上位	前年同月比
IT・通信・インターネット	127.0%
コンサルティング	120.5%
不動産・建設・設備	115.5%
金融・保険	112.4%
環境・エネルギー	107.2%
サービス・レジャー	104.9%
流通・小売・フード	103.2%
商社	98.4%
公的機関・その他	94.1%
メーカー	91.1%

※サンプル数10以下は非表示

1.<職種別>【掲載数】の増加率

前月比	
増加率が高い職種上位	前月比
クリエイティブ	120.4%
公共サービス	119.0%
美容・ブライダル・ホテル・交通	106.6%
販売・フード・アミューズメント	96.0%
管理・事務	95.6%
電気・電子・機械・半導体	94.7%
ITエンジニア	93.3%
技能工・設備・配送・農林水産 他	91.1%
営業	89.7%
保育・教育・通訳	85.3%

※前月の掲載数を100%として算出

前年同月比	
増加率が高い職種上位	前年同月比
建築・土木	122.6%
医療・福祉	121.8%
ITエンジニア	106.3%
コンサルタント・金融・不動産専門職	98.9%
技能工・設備・配送・農林水産 他	95.5%
公共サービス	92.6%
WEB・インターネット・ゲーム	89.8%
医薬・食品・化学・素材	86.5%
企画・経営	82.8%
営業	79.5%

2.<職種別>【応募数】の増加率

前月比	
増加率が高い職種上位	前月比
販売・フード・アミューズメント	122.1%
WEB・インターネット・ゲーム	119.8%
技能工・設備・配送・農林水産 他	117.2%
医薬・食品・化学・素材	114.8%
美容・ブライダル・ホテル・交通	113.5%
保育・教育・通訳	112.2%
企画・経営	111.5%
営業	111.0%
電気・電子・機械・半導体	108.5%
クリエイティブ	108.1%

※前月の応募数を100%として算出

前年同月比	
増加率が高い職種上位	前年同月比
WEB・インターネット・ゲーム	162.0%
ITエンジニア	137.7%
企画・経営	128.5%
コンサルタント・金融・不動産専門職	127.5%
建築・土木	114.3%
医療・福祉	112.4%
管理・事務	105.3%
営業	103.8%
技能工・設備・配送・農林水産 他	102.7%
販売・フード・アミューズメント	98.3%

※サンプル数10以下は非表示

1. <本社所在地別>【掲載数】の増加率

前月比	
増加率が高い都道府県上位	前月比
滋賀県	147.1%
岡山県	126.4%
石川県	123.8%
栃木県	120.4%
山口県	118.2%
茨城県	104.8%
宮城県	100.0%
鹿児島県	100.0%
山梨県	96.0%
神奈川県	94.8%
大阪府	93.6%
東京都	92.7%
熊本県	92.6%
福岡県	92.5%
京都府	90.6%

※前月の掲載数を100%として算出

前年同月比	
増加率が高い都道府県上位	前年同月比
滋賀県	227.3%
栃木県	190.3%
愛媛県	170.6%
熊本県	156.3%
三重県	138.9%
宮城県	134.5%
岡山県	131.4%
福岡県	112.5%
神奈川県	108.3%
新潟県	108.3%
北海道	107.3%
茨城県	106.6%
兵庫県	101.3%
山梨県	100.0%
群馬県	100.0%

2. <本社所在地別>【応募数】の増加率

前月比	
増加率が高い都道府県上位	前月比
高知県	189.0%
静岡県	186.7%
岡山県	180.6%
北海道	169.4%
鹿児島県	166.4%
愛知県	165.7%
福島県	163.7%
福井県	155.4%
山口県	152.1%
香川県	151.7%
徳島県	149.2%
神奈川県	148.9%
山梨県	141.3%
島根県	136.1%
三重県	135.9%

※前月の応募数を100%として算出

前年同月比	
増加率が高い都道府県上位	前年同月比
高知県	219.1%
埼玉県	208.2%
福島県	175.1%
神奈川県	142.1%
岡山県	138.5%
長野県	137.5%
海外	136.0%
山口県	134.2%
山形県	129.8%
沖縄県	128.7%
香川県	127.5%
北海道	127.2%
新潟県	125.1%
三重県	122.0%
山梨県	115.0%

※サンプル数10以下は非表示