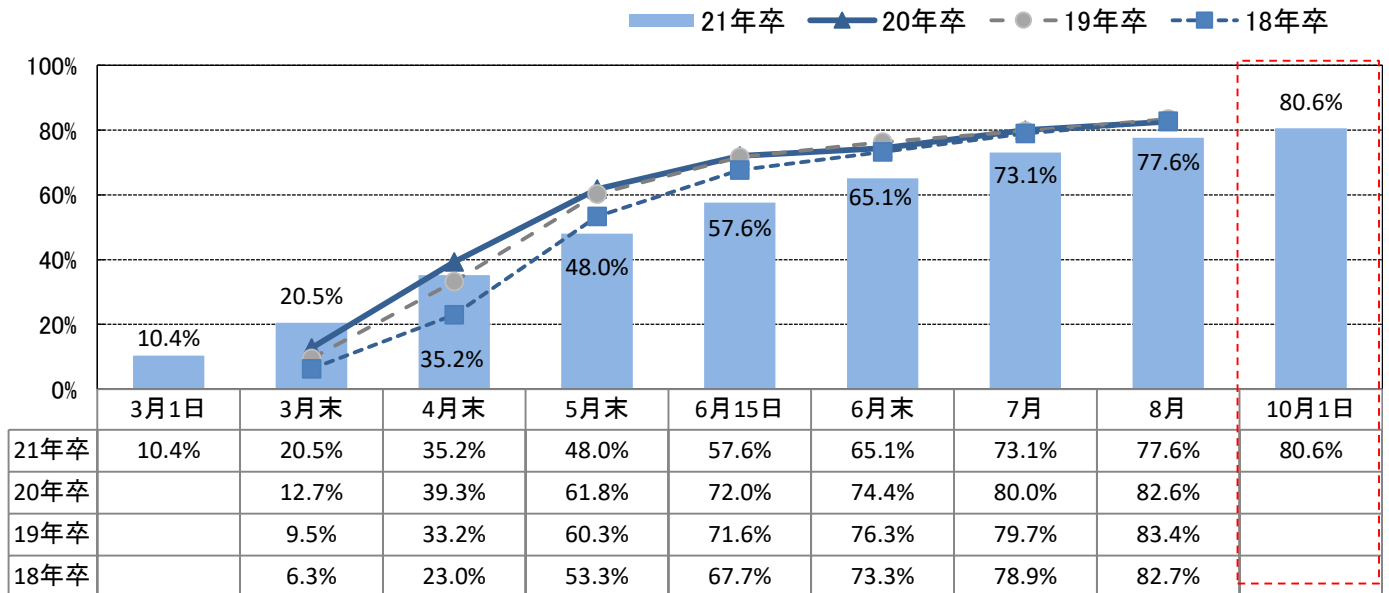


■大学生・大学院生(全体)

これまでに企業から内々定を得ましたか。

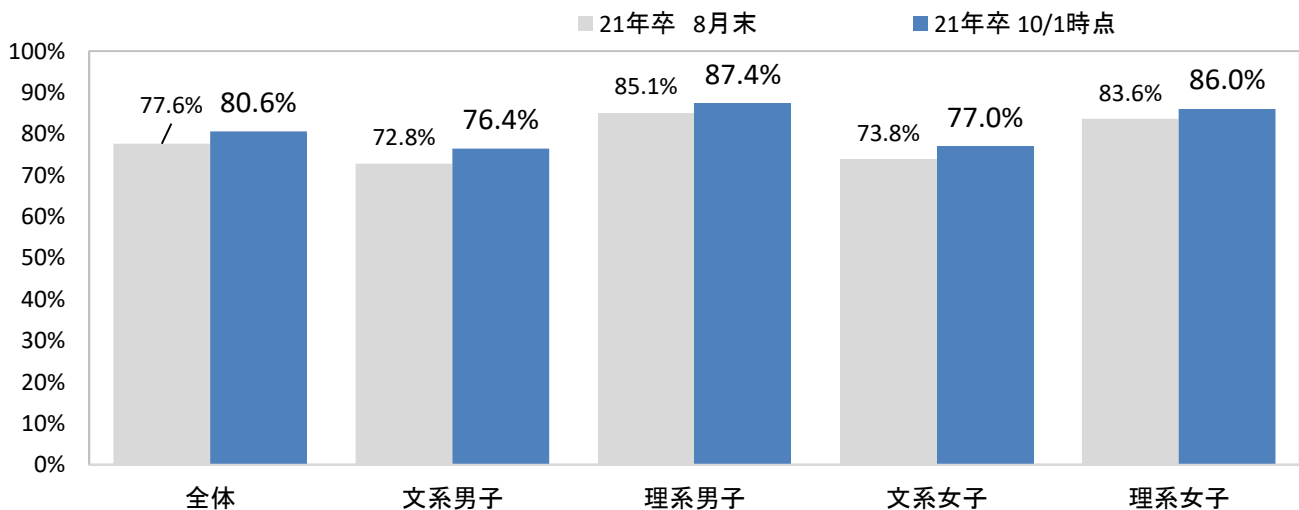
21年卒		3月末	4月末	5月末	6月15日	6月末	7月末	8月末	10月1日
はい	20.5%	35.2%	48.0%	57.6%	65.1%	73.1%	77.6%	80.6%	
いいえ	79.5%	64.8%	52.0%	42.4%	34.9%	26.9%	22.4%	19.4%	
前年比	7.8%	-4.1%	-13.8%	-4.2%	-6.9%	-1.3%	-2.4%	-	

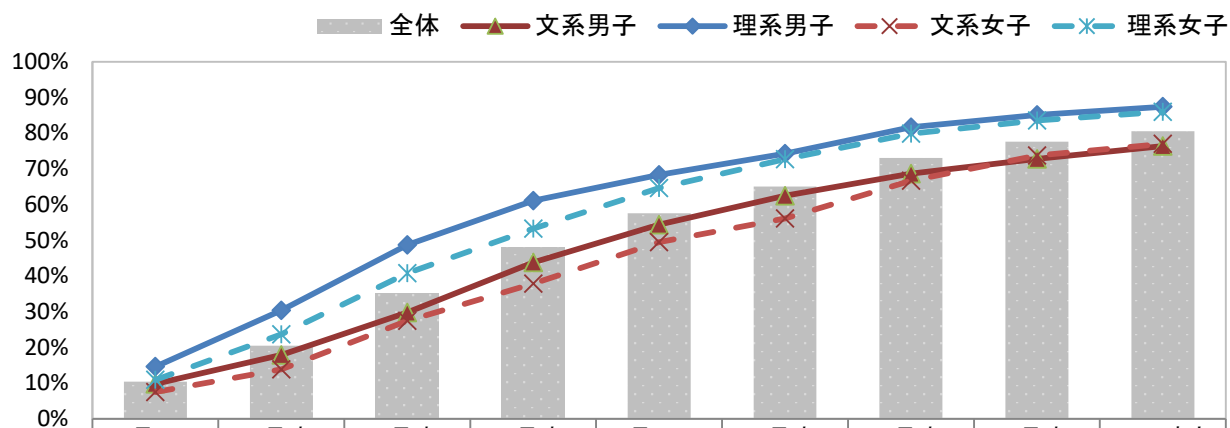
参考20年卒		3月末	4月末	5月末	6月15日	6月末	7月末	8月末
はい	12.7%	39.3%	61.8%	72.0%	74.4%	80.0%	82.6%	
いいえ	87.3%	60.7%	38.2%	28.0%	25.6%	20.0%	17.4%	



※3月1日、10月1日は21年卒に実施

	全体	文系男子	理系男子	文系女子	理系女子
回答数	5,117	1,034	1,058	2,123	902
21年卒 10/1時点	80.6%	76.4%	87.4%	77.0%	86.0%
21年卒 8月末	77.6%	72.8%	85.1%	73.8%	83.6%
前回比	+3.0pt	+3.6pt	+2.3pt	+3.2pt	+2.4pt





	3月1日	3月末	4月末	5月末	6月15日	6月末	7月末	8月末	10/1時点
全体	10.4%	20.5%	35.2%	48.0%	57.6%	65.1%	73.1%	77.6%	80.6%
文系男子	9.8%	17.9%	29.8%	43.8%	54.4%	62.5%	68.7%	72.8%	76.4%
理系男子	14.6%	30.4%	48.7%	61.1%	68.3%	74.3%	81.7%	85.1%	87.4%
文系女子	7.5%	13.9%	27.5%	37.9%	49.5%	56.1%	66.7%	73.8%	77.0%
理系女子	10.9%	23.7%	40.8%	53.3%	64.6%	72.7%	79.9%	83.6%	86.0%