

# マイナビ 2021年卒大学生就職意識調査



2020年4月

株式会社 マイナビ  
代表取締役社長 中川 信行  
【本社】〒100-0003 東京都千代田区一ツ橋1-1-1

株式会社マイナビ(本社:東京都千代田区/代表取締役 中川信行)は、1979年卒(1978年調査)以来、大学生の就職意識(大手企業志向、企業選択のポイント、就職希望度など)を調査・発表しております。このたび調査回答数31,007件にて2021年3月大学卒業予定者の調査結果がまとまりましたので、ここに発表させていただきます。

## 【調査概要】

- I. 調査対象 : 2021年3月卒業見込みの全国大学3年生、大学院1年生(調査開始時点)
- II. 調査期間 : 2019年12月1日～2020年3月20日
- III. 調査方法 : WEB入力フォームによる回収
- IV. 有効回答 : 31,007 件
- V. 集計方法 : 2021年卒データに関して、該当年月卒業(予定)の大学生・大学院生の構成比と等しくするため、文部科学省の学校基本調査を基に、ウエイトバック集計を行っている。基準数値は、2019年12月公表の大学3年生・院1年生在籍数を参照し、文理男女比を算出している。尚、エリア別・国公立私立別・理系学科系統別は属性内の文理男女比が公表されていない為、ウエイトバックをかけずに集計している。

※ウエイトバック集計とは・・・アンケート回答者の属性構成比率が実際の属性比率と乖離している場合、構成比に合わせるように重み付けして集計すること。

## 文理男女

	文系		理系		合計	
男子	8,133	37.7%	5,458	57.9%	13,591	43.8%
女子	13,446	62.3%	3,970	42.1%	17,416	56.2%
合計	21,579		9,428		31,007	

## 現住所エリア

	北海道	東北	関東	甲信越	東海	北陸	関西	中国	四国	九州	海外	不明	合計
計	803	1,202	10,139	599	4,200	739	7,452	1,704	559	3,596	13	1	31,007

※現住所エリアが海外および不明の学生の回答については、回答数が少ないため集計結果は発表しませんが、全体の数値には含みます。

※海外13名、不明1名※

## 【INDEX】

- (1) あなたの「就職観」に最も近いものはどれですか (P6)
- (2) あなたは「大手企業志向」ですか、それとも「中堅・中小企業志向」ですか (P8)
- (3) 企業選択をする場合、どのような企業がよいと思いますか (P9)
- (4) 行きたくない会社があるとしたら、次のどのような会社ですか (P11)
- (5) あなたの就職希望度は次のうちどれですか (P13)
- (6) 就職しなかった場合の進路はどうしますか (P13)
- (7) 現時点で、最も志望している業種は何ですか (P15)
- (8) 現時点で、最も志望している職種は何ですか (P16)
- (9) あなたの海外勤務志向について最も近いもの (P17)

【参考】 エリア別データ (P18)  
国公立私立別データ (P25)  
理系学科系統別データ (P31)

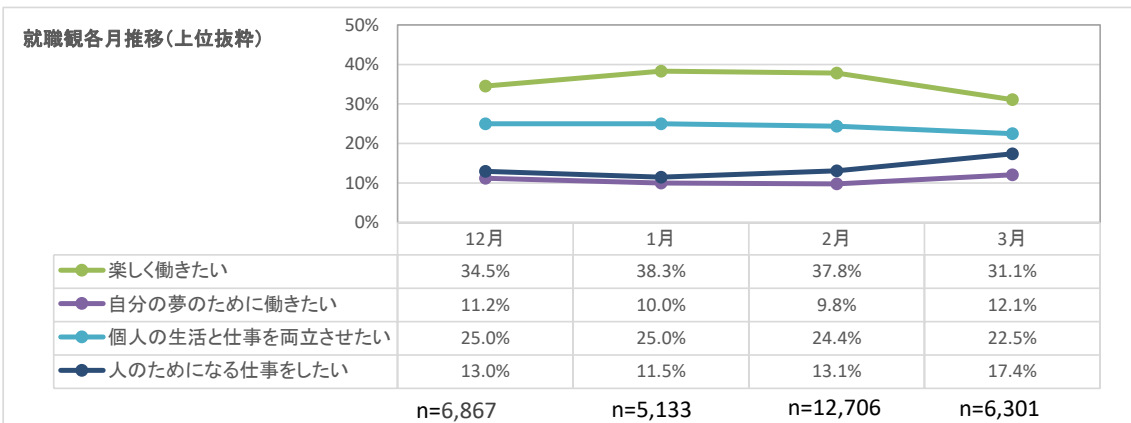
■ 日本調査に関するお問合せ先 ■  
株式会社 マイナビ 社長室 HRリサーチ部  
TEL : 03-6267-4571 E-mail : myrm@mynavi.jp

## 【TOPICS】

- 就職観：2021年卒も「楽しく働きたい」がトップ、  
「人のためになる仕事をしたい」が3月に増加
- 企業志向：大手企業志向が01年卒以降過去最高の55.1%。  
関東、関西の国公立では7割が大手志向
- 企業選択のポイント：  
「安定している」、「自分のやりたい仕事(職種)ができる」、「給料のよい」がトップ3
- 行きたくない会社：学生が行きたくない会社は「ノルマのきつそうな会社」
- 就職希望度：「なにがなんでも就職したい」と考えている学生は87.2%
- 志望業種：食品業界が人気
- 志望職種：文系の志望職種1位は「営業企画・営業部門」、  
理系男子1位は「研究・開発部門」、理系女子1位は「商品企画・開発・設計部門」
- 海外志向：「仕事内容に関わらず海外勤務したい」は、7割近くが「大手企業志向」の学生

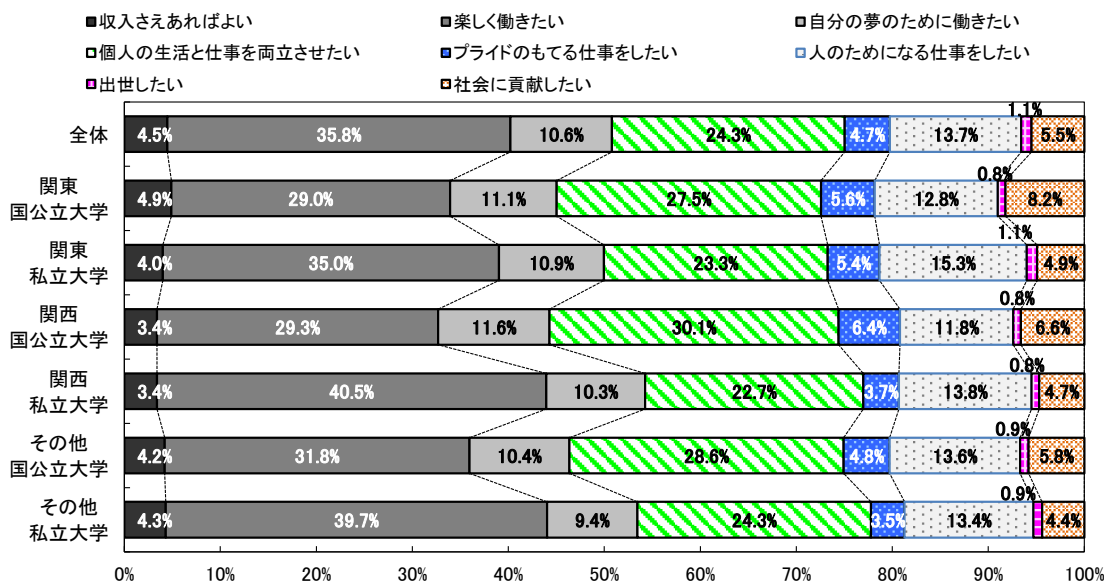
### ■就職観：2021年卒も「楽しく働きたい」がトップ、「人のためになる仕事をしたい」が3月に増加

就職観は、「楽しく働きたい」が35.8%（前年比2.8pt減）と2021年卒も例年同様トップとなった。「個人の生活と仕事を両立させたい」（24.3%、前年比0.1pt減）、「人のためになる仕事をしたい」（13.7%、前年比1.6pt増）が続く。新型コロナウイルス感染拡大が深刻化した3月をみると「楽しく働きたい」は31.1%と12月～2月の36.9%から5.8pt減少しているのに対し、「人のためになる仕事をしたい」は17.4%で、12月～2月の12.7%に比べ4.7pt増加している。ちなみに前年3月をみると「楽しく働きたい」は38.9%、「人のためになる仕事をしたい」は12.8%と今年と大きな違いがみられた。新型コロナウイルス感染拡大という社会的な状況が、学生の就職観に例年と違う影響を与えているように見える。国公立私立別でみると、「楽しく働きたい」はどのエリアにおいても国公立より私立の割合が高く、「個人の生活と仕事を両立させたい」や「プライドのもてる仕事をした」「社会に貢献したい」では国公立が私立を上回っていた。



就職観12月～2月と3月(上位抜粋)	21年卒12月～2月	21年卒3月	20年卒12月～2月	20年卒3月
回答数	24,706	6,301	29,009	19,055
楽しく働きたい	36.9%	31.1%	38.4%	38.9%
自分の夢のために働きたい	10.3%	12.1%	10.0%	10.6%
個人の生活と仕事を両立させたい	24.7%	22.5%	25.0%	23.5%
人のためになる仕事をしたい	12.7%	17.4%	11.7%	12.8%

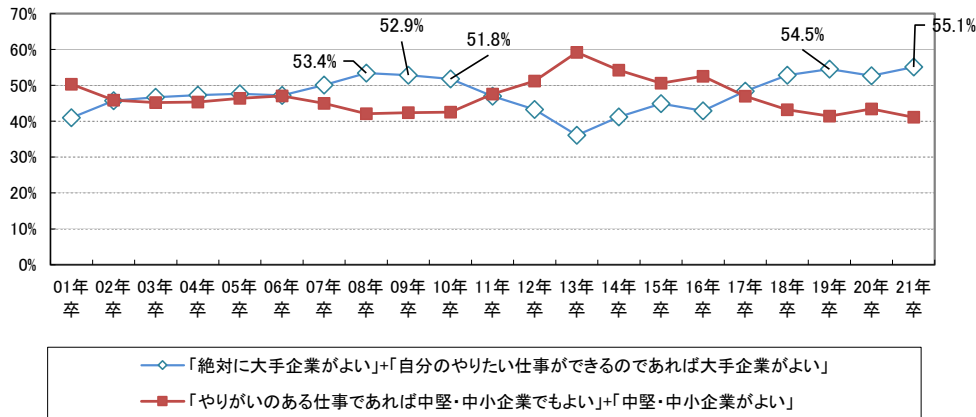
### 就職観(国公立私立)



## ■企業志向:大手企業志向が01年卒以降過去最高の55.1%。関東、関西の国公立では7割が大手志向

前年は売り手市場ながらも高止まり感を見せていた大手企業志向(「絶対に大手がよい」+「自分にやりたい仕事ができるのであれば大手企業がよい」の合計)であったが、2021年卒では55.1%(前年比2.4pt増)と、2000年以降この21年の間で最も高い結果となった。中堅・中小志向は41.1%と2.3pt減少している。特に大手企業が多い関東・関西の国公立大学では7割が大手(「絶対に大手がよい」+「自分にやりたい仕事ができるのであれば大手企業がよい」)を志望している。

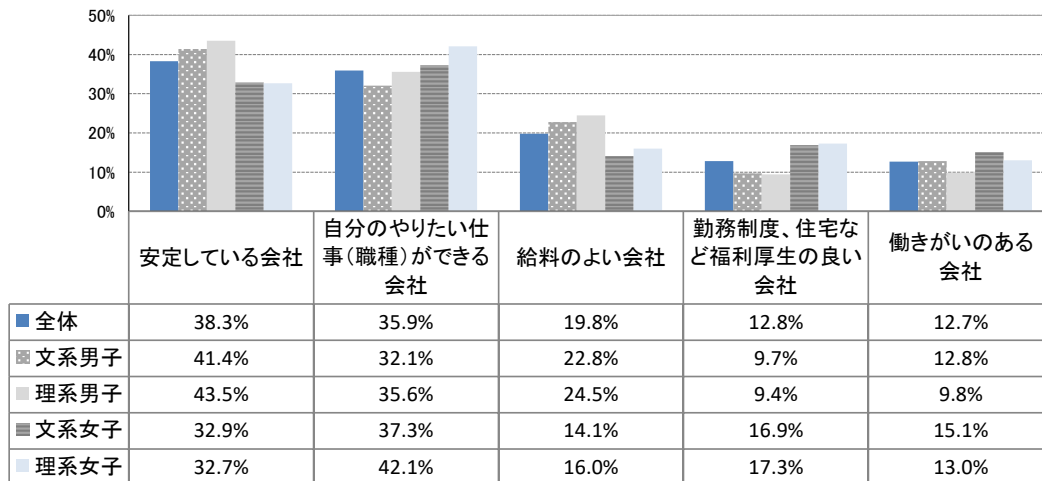
### 企業志向(大手志向と中堅・中小志向)



## ■企業選択のポイント:「安定している」、「自分のやりたい仕事(職種)ができる」、「給料のよい」がトップ3

企業を選択する場合にどのような企業がよいかを尋ねる設問では、「安定している会社」(38.3%、前年比1.3pt減)が微減ながらも前年に続きトップとなった。男女文理別属性でみると、文系男子41.4%、理系男子43.5%に対し、文系女子32.9%、理系女子32.7%と男女で大きく差が開いた。男子学生のほうがより安定を求める傾向にあるようだ。3位にランクインした「給料のよい会社」(19.8%、前年比0.8pt増)においても、文理ともに男子学生が女子学生を大きく上回る結果となっており、男子は女子よりも「安定」と「収入」を求める傾向が強いように見える。一方、「自分のやりたい仕事(仕事)ができる会社」や、「勤務制度、住宅など福利厚生の良い会社」、「働きがいのある会社」では女子で割合が高く、女子はより業務において福利厚生の充実や自己実現可能な働き方を望んでいるように見える。

### 企業選択のポイント(上位抜粋)



## ■行きたくない会社:学生が行きたくない会社は「ノルマのきつそうな会社」

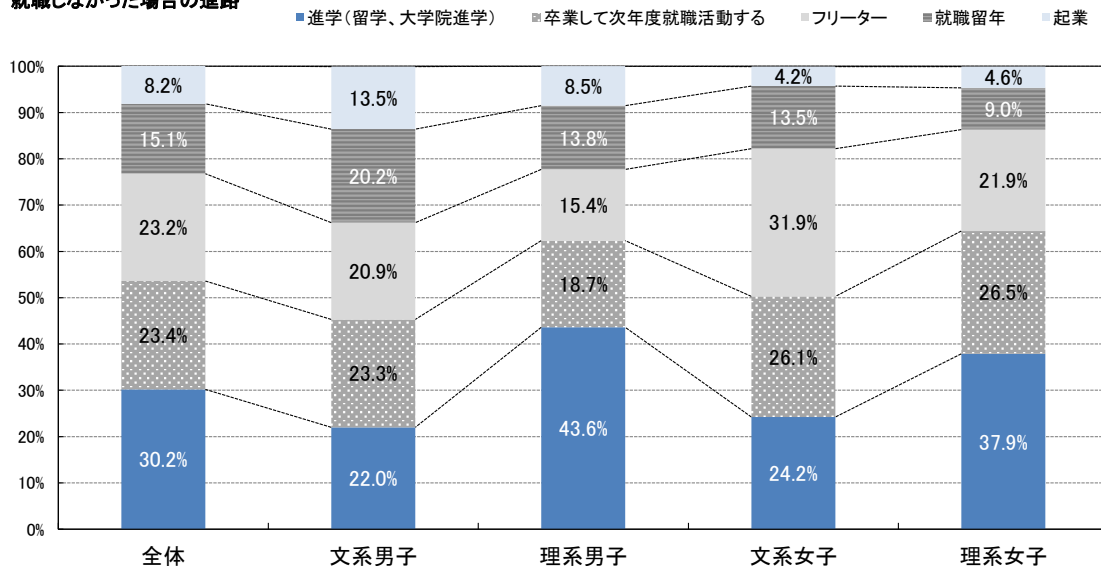
行きたくない会社を2つ選択してもらった。最も行きたくない会社には、前年に続き「ノルマのきつそうな会社」(34.5%、前年比0.2pt減)であった。2位に一昨年までトップを続けていた「暗い雰囲気の会社」(29.5%、前年比1.0pt増)、3位に「休日・休暇が取れない会社」(23.4%、前年比1.5pt減)が入った。「ノルマのきつそうな会社」を文理男女別で見ると、文系の割合が高い(文系男子35.8%、理系男子26.8%、文系女子41.2%、理系女子32.5%)。理系より、営業職に就く可能性が高い文系が、よりノルマについて不安を抱いているようだ。一方、「仕事内容が面白い会社」(19.6%、前年比1.2pt増)や「給料の安い会社」(15.2%、前年比1.0pt増)では、いずれも理系の割合が文系より高い。志望職種別で見ると、管理部門と広報・宣伝部門で、「ノルマのきつそうな会社」を挙げた割合が突出して高く4割を超えている。

## ■就職希望度:「なにがなんでも就職したい」と考えている学生は87.2%

就職希望度において、「なにがなんでも就職したい」と考えている学生は87.2%(前年比0.2pt増)で、2016年卒以降ほぼ横ばいである。

就職しなかった場合の進路については、進学(留学・大学院進学)が3割を占めた。特に理系でその割合が高く、理系男子が43.6%、理系女子が37.9%と男女とも文系と大きく差が開いていた。文系女子では、フリーターが3割程で、突出している。

就職しなかった場合の進路



## ■志望業種:食品業界が人気

現時点で最も志望している業種をきいたところ、すべての属性において食品業界が上位に挙げられている。特に理系女子では28.7%と志望割合が高い。

理系男子では、「ソフトウェア・情報処理・ネット関連」が13.9%で最も高く、「食品」、「電子・電気・OA機器」が続く。文系については、志望する業種にはらつきがみられ、調査時点では業種を絞りきれないようだ。

## ■志望職種:文系の志望職種1位は「営業企画・営業部門」、理系男子1位は「研究・開発部門」、理系女子1位は「商品企画・開発・設計部門」

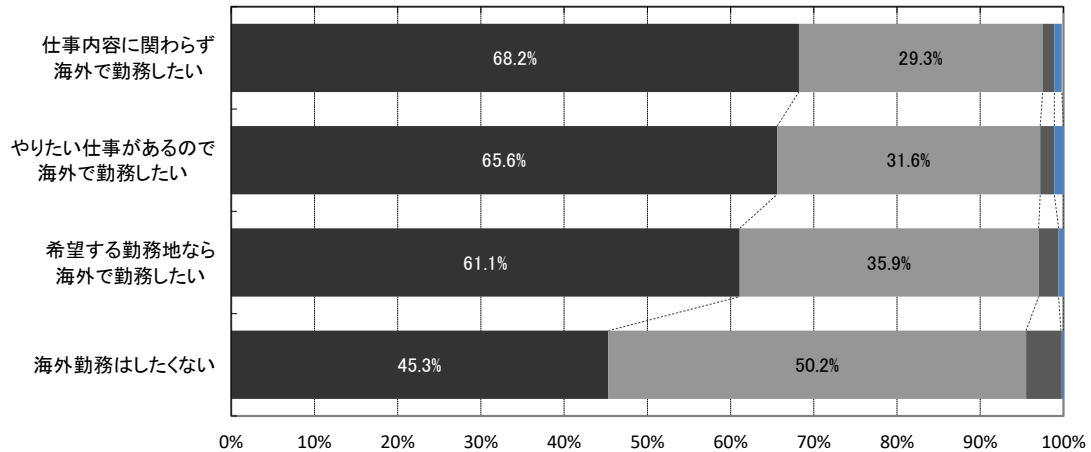
文理男女別で志望職種の割合をみると、文系男子では43.2%が「営業企画・営業部門」と回答しダントツの1位である。文系女子は、「営業企画・営業部門」が25.4%で1位、「総務・経理・人事などの管理部門」が僅差の22.8%で続いている。文系男子は、入社後配属される可能性が高い営業系の職種に志望職種を絞っているようだ。

理系では、男子が「研究・開発部門」が26.0%で1位なのに対し、女子は「商品企画・開発・設計部門」が25.8%で1位、「研究・開発部門」(23.2%)は2位という結果で男女で傾向が分かれた。

## ■海外志向:「仕事内容に関わらず海外勤務したい」は、7割近くが「大手企業志向」の学生

海外志向と企業志向をクロス集計したところ、「仕事内容に関わらず海外で勤務したい」と回答した学生の68.2%が、大手企業志向（絶対に大手企業がよい）+「自分のやりたい仕事ができるのであれば大手企業がよい」の学生であった。「やりたい仕事があるので海外で勤務したい」、「希望する勤務地なら海外で勤務したい大手志向の学生」においても大手志向の学生が6割を超えており、総じて大手企業志向の学生に海外志向が強いことがわかる。

### 海外志向別 企業志向



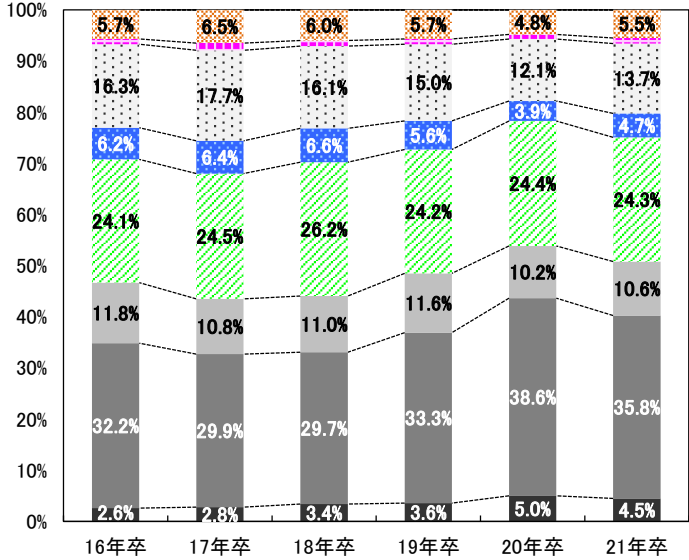
- 「絶対に大手企業がよい」
- 「やりがいのある仕事であれば中堅・中小企業でもよい」
- 「自分のやりたい仕事ができるのであれば大手企業がよい」
- 「中堅・中小企業がよい」
- その他(公務員 Uターン志望など)
- 自分で会社を起こしたい

■就職観

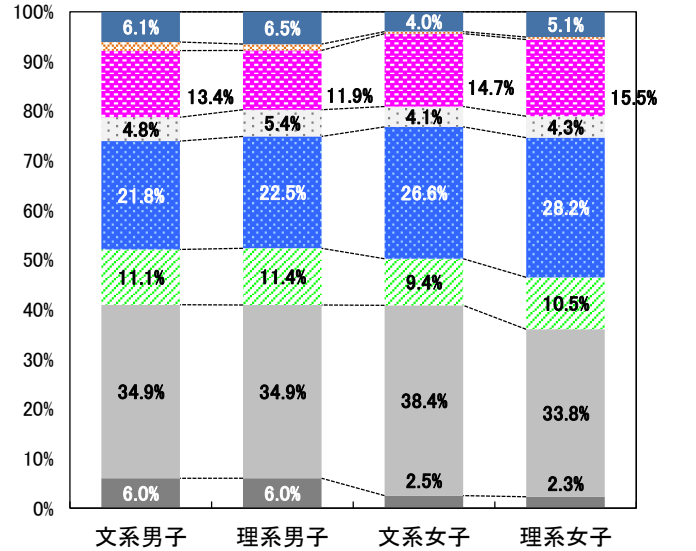
(1)あなたの「就職観」に最も近いものはどれですか

	全体		文系男子		理系男子		文系女子		理系女子	
		20年卒		20年卒		20年卒		20年卒		20年卒
収入さえあればよい	4.5%	5.0%	6.0%	6.7%	6.0%	6.8%	2.5%	2.9%	2.3%	2.7%
楽しく働きたい	35.8%	38.6%	34.9%	38.0%	34.9%	36.8%	38.4%	41.5%	33.8%	36.5%
自分の夢のために働きたい	10.6%	10.2%	11.1%	10.7%	11.4%	10.5%	9.4%	9.3%	10.5%	10.8%
個人の生活と仕事を両立させたい	24.3%	24.4%	21.8%	22.2%	22.5%	23.3%	26.6%	26.1%	28.2%	27.6%
プライドのもてる仕事をしたい	4.7%	3.9%	4.8%	4.2%	5.4%	4.5%	4.1%	3.3%	4.3%	3.6%
人のためになる仕事をしたい	13.7%	12.1%	13.4%	11.5%	11.9%	11.0%	14.7%	12.9%	15.5%	14.3%
出世したい	1.1%	0.9%	1.7%	1.6%	1.3%	1.1%	0.4%	0.4%	0.5%	0.2%
社会に貢献したい	5.5%	4.8%	6.1%	5.2%	6.5%	5.9%	4.0%	3.7%	5.1%	4.2%

経年比較

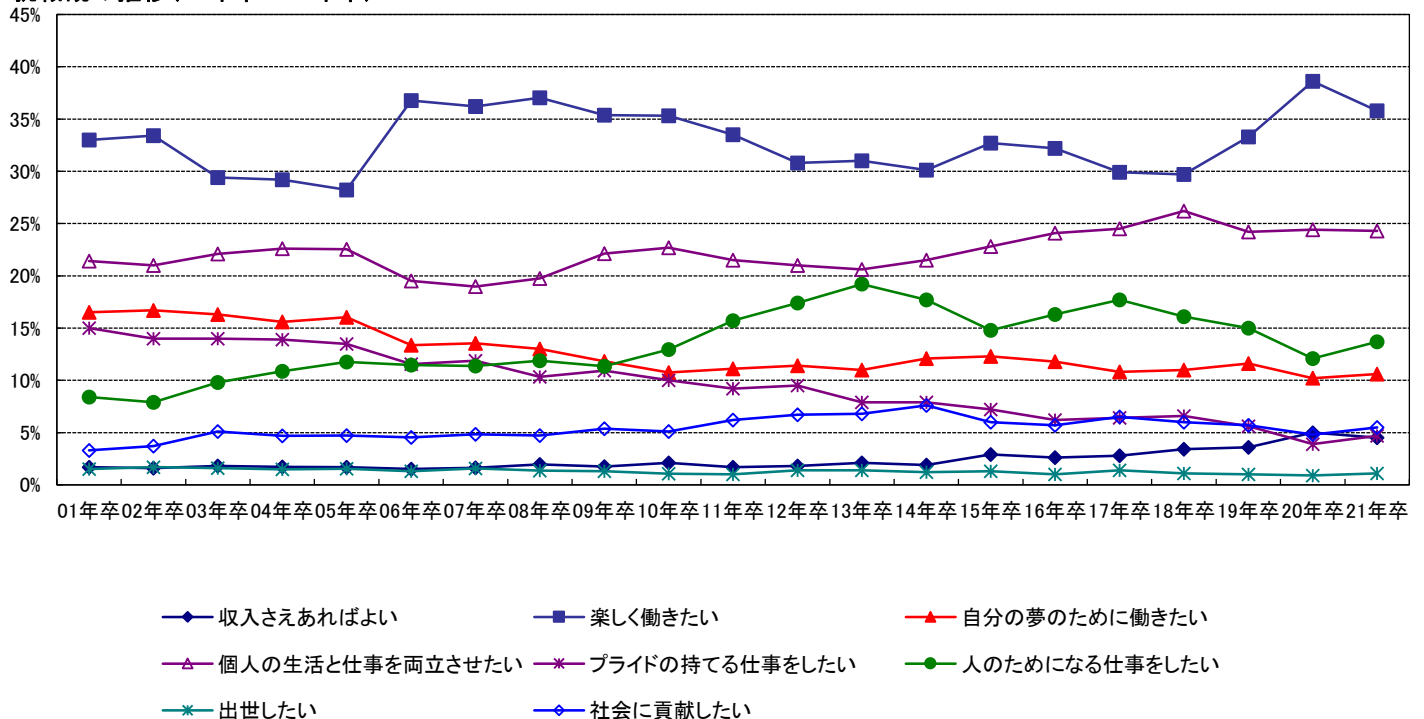


文理男女別



- 収入さえあればよい
- 楽しく働きたい
- 収入さえあればよい
- 楽しく働きたい
- 自分の夢のために働きたい
- 個人の生活と仕事を両立させたい
- 自分の夢のために働きたい
- 個人の生活と仕事を両立させたい
- プライドのもてる仕事をしたい
- 人のためになる仕事をしたい
- プライドのもてる仕事をしたい
- 人のためになる仕事をしたい
- 出世したい
- 社会に貢献したい
- 出世したい
- 社会に貢献したい

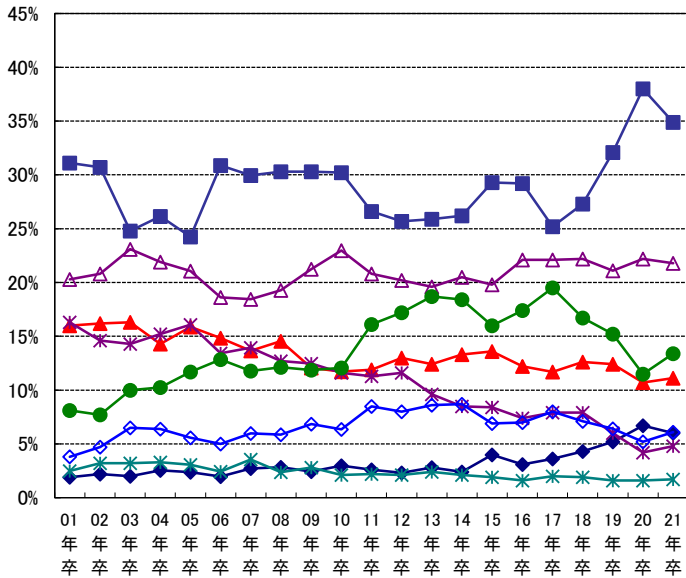
就職観の推移(01年卒～21年卒)



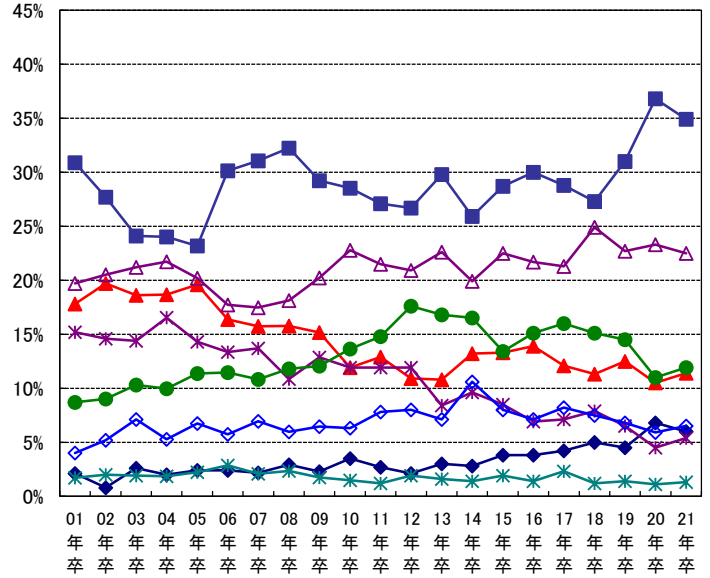
※11年卒以前はウエイトバック集計を行っていない結果にて表記しています。

■就職観(文理男女別 01年卒～21年卒)

<文系男子>

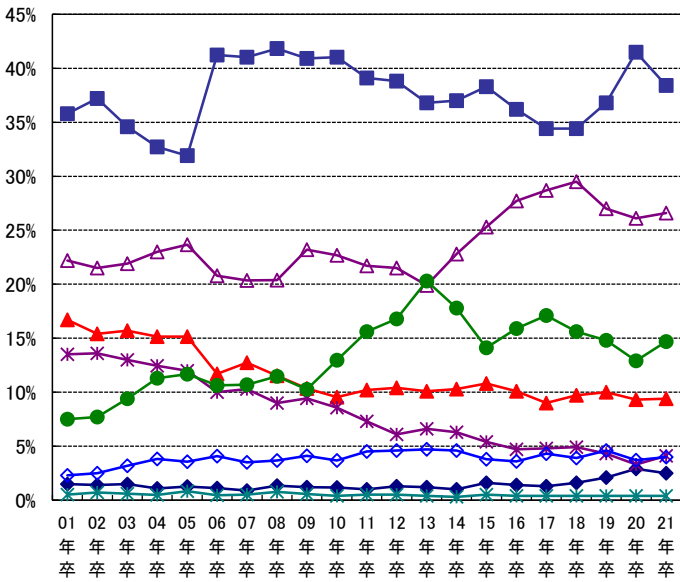


<理系男子>

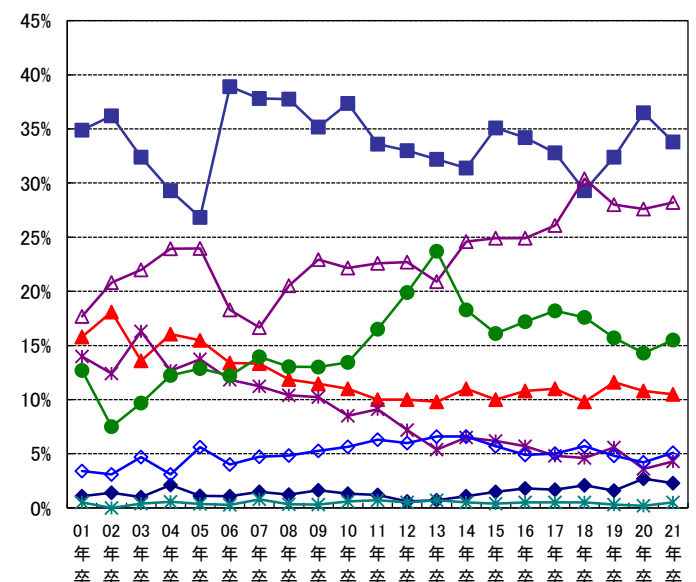


- ◆ 収入さえあればよい
- 楽しく働きたい
- ▲ 個人の生活と仕事を両立させたい
- ✱ プライドの持てる仕事をしたい
- ▲ 自分の夢のために働きたい
- 人のためになる仕事をしたい
- ✱ 出世したい
- ◇ 社会に貢献したい

<文系女子>



<理系女子>



- ◆ 収入さえあればよい
- 楽しく働きたい
- ▲ 個人の生活と仕事を両立させたい
- ✱ プライドの持てる仕事をしたい
- ▲ 自分の夢のために働きたい
- 人のためになる仕事をしたい
- ✱ 出世したい
- ◇ 社会に貢献したい



■企業志向

(2)あなたは「大手企業志向」ですか、それとも「中堅・中小企業志向」ですか

	全体		文系男子		理系男子		文系女子		理系女子	
		20年卒		20年卒		20年卒		20年卒		20年卒
絶対に大手企業がよい	10.1%	8.9%	11.8%	11.0%	13.3%	11.1%	6.9%	6.4%	7.2%	5.7%
自分のやりたい仕事ができるのであれば大手企業がよい	45.0%	43.8%	45.2%	44.2%	49.6%	48.1%	41.5%	41.2%	42.8%	40.7%
やりがいのある仕事であれば中堅・中小企業でもよい	34.8%	36.1%	32.3%	33.2%	29.7%	32.1%	39.9%	39.6%	39.6%	42.0%
中堅・中小企業がよい	6.3%	7.3%	5.7%	6.6%	4.5%	5.7%	8.1%	8.9%	7.1%	8.3%
その他(公務員 Uターン志望など)	3.2%	3.4%	4.0%	4.2%	2.4%	2.3%	3.2%	3.6%	2.9%	3.1%
自分で会社を起こしたい	0.6%	0.5%	1.0%	0.8%	0.6%	0.7%	0.3%	0.2%	0.3%	0.2%
「絶対に大手企業がよい」+「自分のやりたい仕事ができるのであれば大手企業がよい」	55.1%	52.7%	57.0%	55.2%	62.9%	59.2%	48.4%	47.6%	50.0%	46.4%
「やりがいのある仕事であれば中堅・中小企業でもよい」+「中堅・中小企業がよい」	41.1%	43.4%	38.0%	39.8%	34.2%	37.8%	48.0%	48.5%	46.7%	50.3%

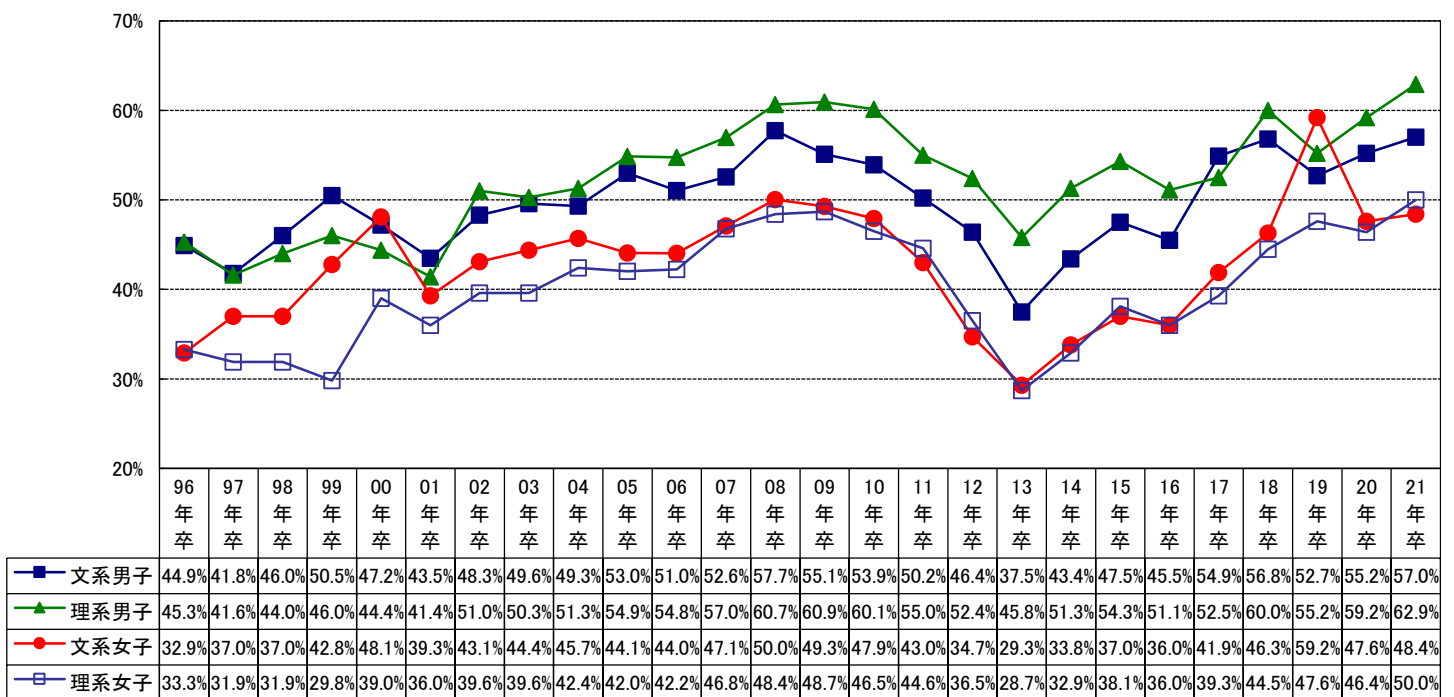
国公立私立文理男女別の【大手企業志向の割合】・前年比較

		男子			女子		
		関東	関西	その他地域	関東	関西	その他地域
国公立理系	21年卒	80.6%	78.0%	65.5%	58.0%	63.9%	47.7%
	20年卒	71.4%	74.7%	60.2%	61.8%	57.8%	43.5%
国公立文系	21年卒	72.9%	74.1%	59.9%	59.7%	63.5%	43.4%
	20年卒	71.5%	70.6%	57.2%	60.3%	58.0%	45.9%
私立理系	21年卒	61.1%	56.4%	52.3%	52.4%	50.1%	42.8%
	20年卒	58.0%	58.4%	51.6%	49.3%	45.2%	38.7%
私立文系	21年卒	60.1%	58.2%	48.6%	51.7%	50.7%	42.5%
	20年卒	56.3%	56.4%	50.1%	51.2%	46.6%	43.5%

■ 大手企業志向60%以上  
■ 大手企業志向40%以下

※(絶対+自分のやりたい事ができるのであれば)大手の回答合計

大手企業志向推移 【「絶対に大手企業がよい」+「自分のやりたい仕事ができるのであれば大手企業がよい」】



※11年卒以前はウエイトバック集計を行っていない結果にて表記しています。

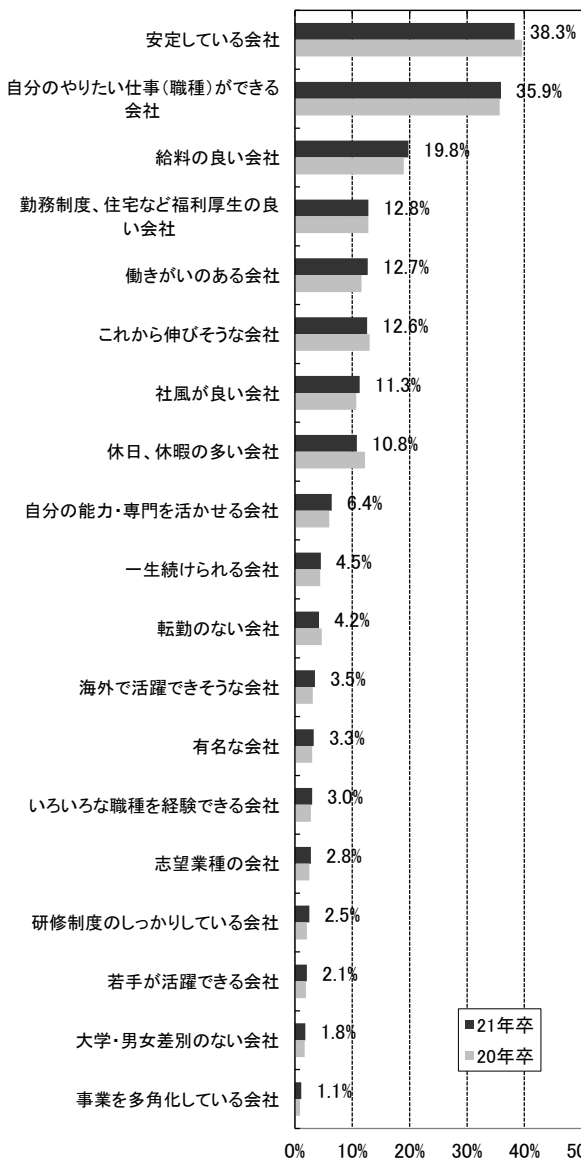


### ■企業選択のポイント

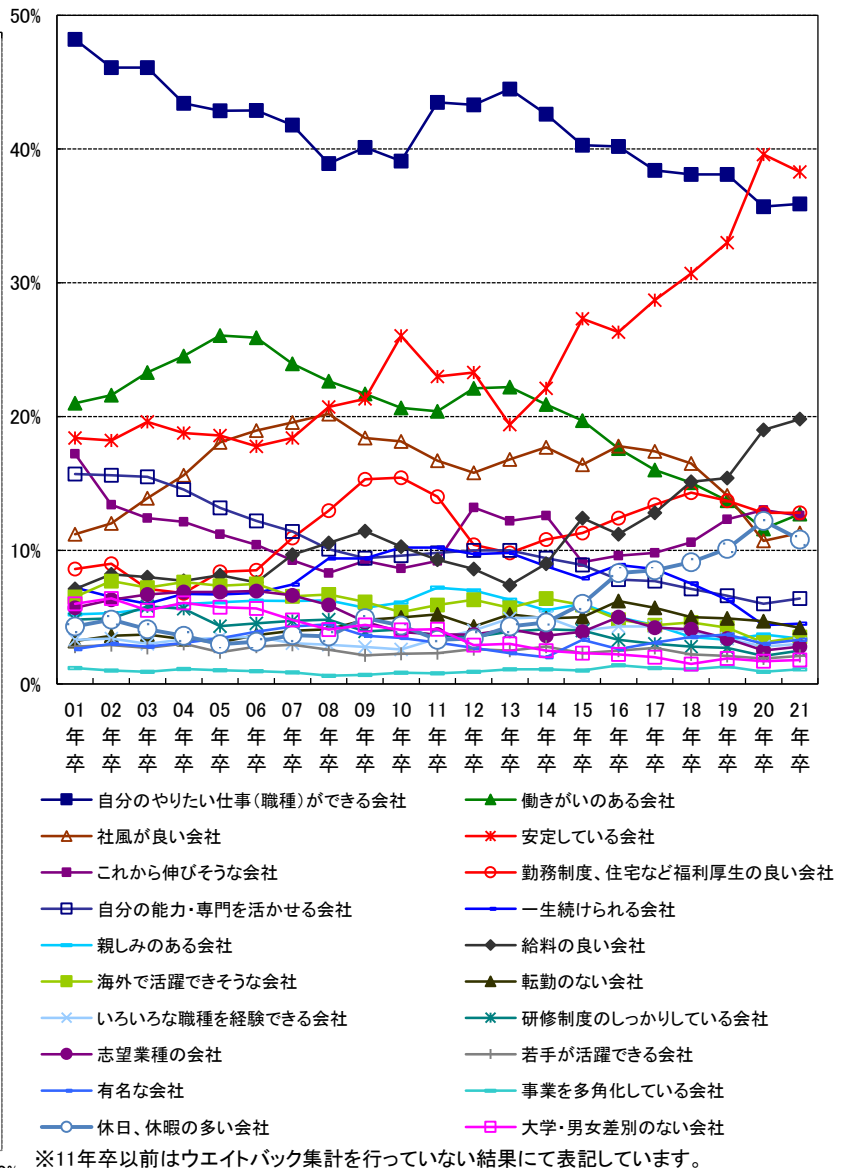
(3)あなたが企業選択をする場合、どのような企業がよいと思いますか(2つ選択)

	全体		文系男子		理系男子		文系女子		理系女子	
		20年卒		20年卒		20年卒		20年卒		20年卒
安定している会社	38.3%	39.6%	41.4%	44.6%	43.5%	43.5%	32.9%	33.9%	32.7%	33.3%
これから伸びそうな会社	12.6%	13.0%	16.1%	16.9%	16.2%	16.2%	7.9%	8.5%	8.0%	8.8%
給料の良い会社	19.8%	19.0%	22.8%	22.2%	24.5%	23.7%	14.1%	13.9%	16.0%	14.4%
自分のやりたい仕事(職種)ができる会社	35.9%	35.7%	32.1%	31.2%	35.6%	35.5%	37.3%	37.5%	42.1%	42.4%
有名な会社	3.3%	3.0%	3.7%	3.7%	4.0%	3.5%	2.7%	2.3%	2.2%	2.0%
休日、休暇の多い会社	10.8%	12.2%	11.5%	12.9%	10.0%	11.3%	11.2%	13.0%	10.2%	10.7%
勤務制度、住宅など福利厚生の良い会社	12.8%	12.8%	9.7%	9.5%	9.4%	9.9%	16.9%	16.4%	17.3%	18.0%
転職のない会社	4.2%	4.7%	3.6%	4.1%	3.3%	3.9%	5.5%	6.0%	4.8%	5.0%
海外で活躍できそうな会社	3.5%	3.1%	3.6%	3.1%	2.2%	1.8%	5.1%	4.5%	2.4%	1.9%
いろいろな職種を経験できる会社	3.0%	2.8%	3.1%	2.8%	2.7%	2.4%	3.0%	3.3%	2.9%	2.6%
自分の能力・専門を活かせる会社	6.4%	6.0%	5.3%	5.2%	7.4%	6.9%	5.5%	5.4%	8.6%	7.7%
大学・男女差別のない会社	1.8%	1.7%	1.4%	1.1%	0.7%	0.6%	3.1%	2.8%	2.5%	2.1%
若手が活躍できる会社	2.1%	1.9%	2.6%	2.1%	1.8%	1.9%	2.0%	1.7%	1.6%	1.6%
事業を多角化している会社	1.1%	0.9%	1.2%	1.0%	1.3%	1.0%	0.9%	0.7%	0.8%	0.6%
働きがいのある会社	12.7%	11.6%	12.8%	11.3%	9.8%	9.6%	15.1%	13.4%	13.0%	11.6%
志望業種の会社	2.8%	2.5%	2.4%	2.1%	3.5%	3.2%	2.5%	2.1%	2.9%	3.4%
親しみのある会社	3.4%	3.7%	3.2%	2.8%	2.1%	2.7%	4.7%	5.1%	3.6%	4.6%
社風が良い会社	11.3%	10.7%	8.3%	7.8%	7.7%	7.4%	16.0%	14.8%	14.9%	14.0%
一生続けられる会社	4.5%	4.4%	4.7%	4.5%	4.3%	3.9%	4.5%	4.4%	4.5%	4.8%
研修制度のしっかりしている会社	2.5%	2.1%	2.4%	1.7%	2.4%	2.7%	2.4%	1.8%	3.7%	3.1%

前年比 ※数字は21年卒

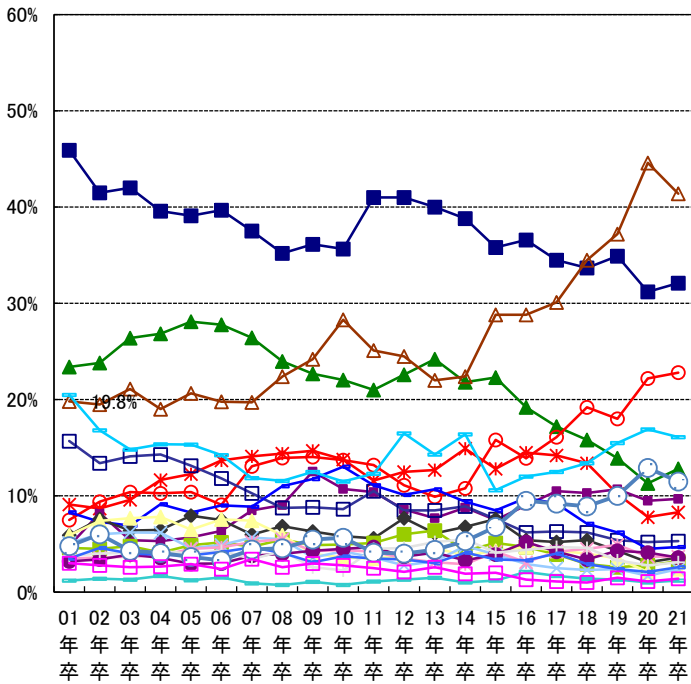


推移(01年卒~20年卒)

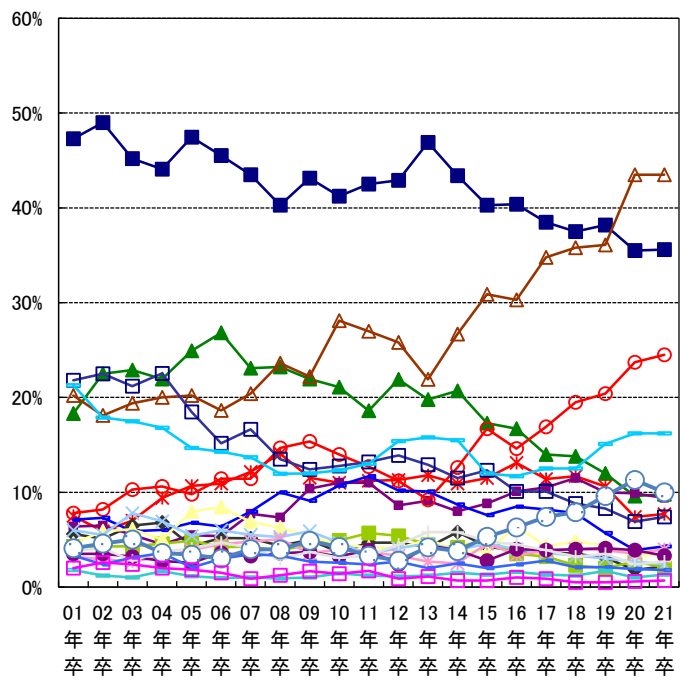


■企業選択のポイント(文理男女別01年卒～21年卒)

＜文系男子＞

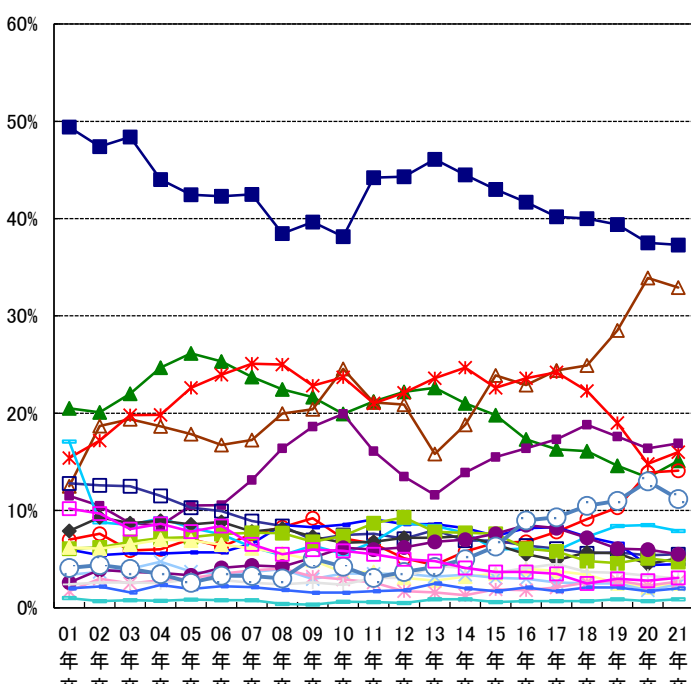


＜理系男子＞

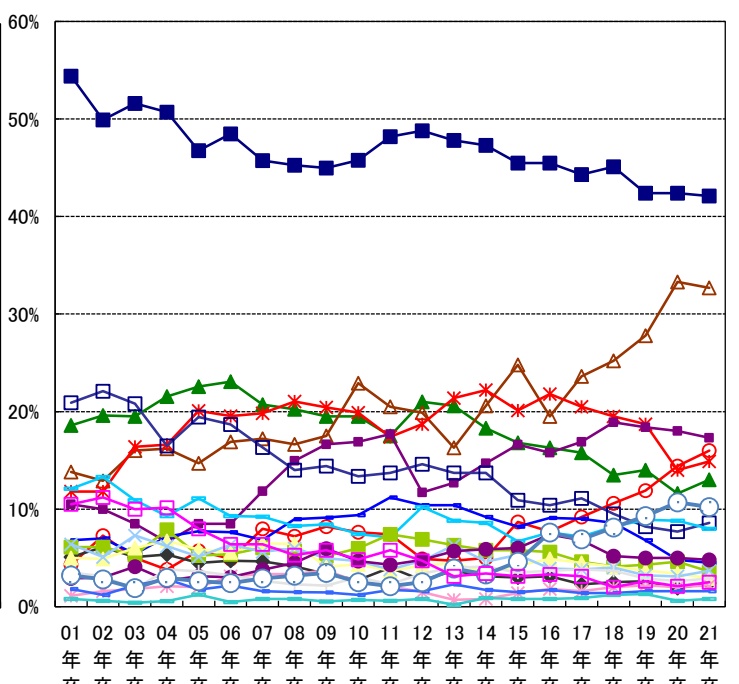


- 自分のやりたい仕事(職種)ができる会社
- ▲ 働きがいのある会社
- ▲ 安定している会社
- ✳️ 社風が良い会社
- 勤務制度、住宅など福利厚生の良い会社
- 給料の良い会社
- 自分の能力・専門を活かせる会社
- 一生続けられる会社
- これから伸びそうな会社
- ◆ 海外で活躍できそうな会社
- 親しみのある会社
- ▲ 志望業種の会社
- ✳️ 研修制度のしっかりしている会社
- ✳️ 有名な会社
- 転動のない会社
- いろいろな職種を経験できる会社
- 若手が活躍できる会社
- 事業を多角化している会社
- 休日、休暇の多い会社
- 大学・男女差別のない会社

＜文系女子＞



＜理系女子＞



- 自分のやりたい仕事(職種)ができる会社
- ▲ 働きがいのある会社
- ▲ 安定している会社
- ✳️ 社風が良い会社
- 勤務制度、住宅など福利厚生の良い会社
- 給料の良い会社
- 自分の能力・専門を活かせる会社
- 一生続けられる会社
- これから伸びそうな会社
- ◆ 海外で活躍できそうな会社
- 親しみのある会社
- ▲ 志望業種の会社
- ✳️ 研修制度のしっかりしている会社
- ✳️ 有名な会社
- 転動のない会社
- いろいろな職種を経験できる会社
- 若手が活躍できる会社
- 事業を多角化している会社
- 休日、休暇の多い会社
- 大学・男女差別のない会社

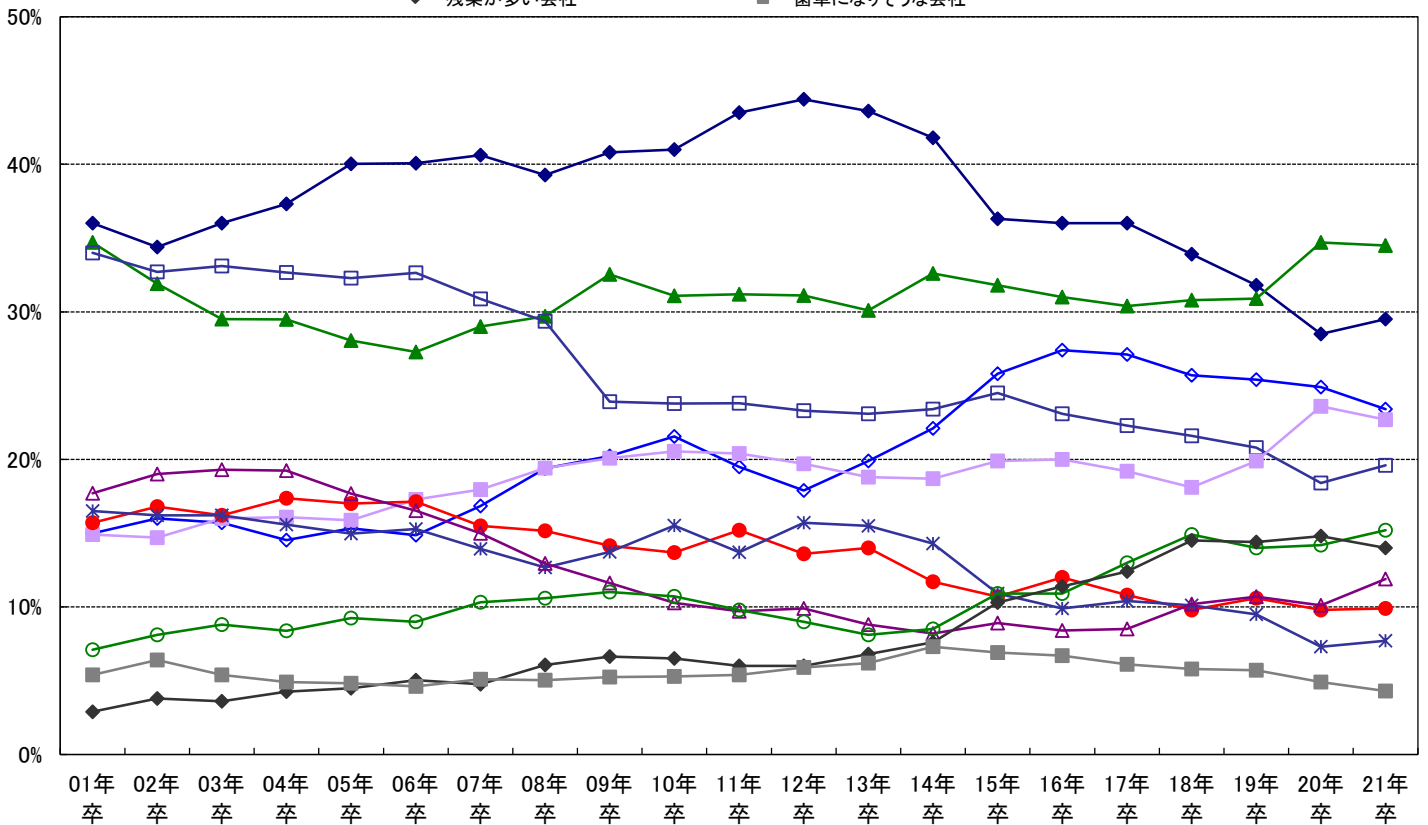
■行きたくない会社

(4) 行きたくない会社があるとしたら、どのような会社ですか(2つ選択)

	全体		文系男子		理系男子		文系女子		理系女子	
		20年卒		20年卒		20年卒		20年卒		20年卒
暗い雰囲気のある会社	29.5%	28.5%	30.0%	28.2%	30.4%	29.1%	28.0%	28.1%	30.1%	29.2%
ノルマのきつそうな会社	34.5%	34.7%	35.8%	36.1%	26.8%	26.6%	41.2%	40.9%	32.5%	31.9%
仕事の内容が面白くない会社	19.6%	18.4%	20.4%	18.6%	22.3%	21.2%	16.7%	16.3%	19.1%	17.8%
休日・休暇がとれない(少ない)会社	23.4%	24.9%	21.1%	22.8%	22.6%	25.3%	25.4%	25.4%	26.2%	28.1%
転職の多い会社	22.7%	23.6%	23.4%	24.8%	24.1%	25.1%	21.3%	21.7%	21.2%	22.2%
大学・男女差別のありそうな会社	9.9%	9.8%	6.6%	6.8%	6.1%	6.5%	14.4%	13.8%	15.0%	14.2%
財務内容の悪い会社	7.7%	7.3%	8.3%	8.1%	9.5%	8.5%	5.7%	6.0%	7.1%	6.3%
体質が古い会社	11.9%	10.1%	12.2%	10.2%	12.9%	11.7%	10.5%	8.8%	12.2%	10.2%
給料の安い会社	15.2%	14.2%	16.0%	15.1%	19.1%	16.7%	11.6%	11.6%	13.6%	13.7%
残業が多い会社	14.0%	14.8%	13.4%	14.3%	12.9%	14.7%	15.5%	15.2%	13.9%	15.1%
歯車になりそうな会社	4.3%	4.9%	4.7%	5.8%	5.5%	5.8%	3.1%	3.8%	3.4%	3.7%

行きたくない会社(01年卒～20年卒)

- ◆ 暗い雰囲気のある会社
- ▲ ノルマのきつそうな会社
- 仕事の内容が面白くない会社
- ◇ 休日・休暇がとれない(少ない)会社
- 転職の多い会社
- 大学・男女差別のありそうな会社
- ✱ 財務内容の悪い会社
- ▲ 体質が古い会社
- 給料の安い会社
- ◆ 残業が多い会社
- 歯車になりそうな会社



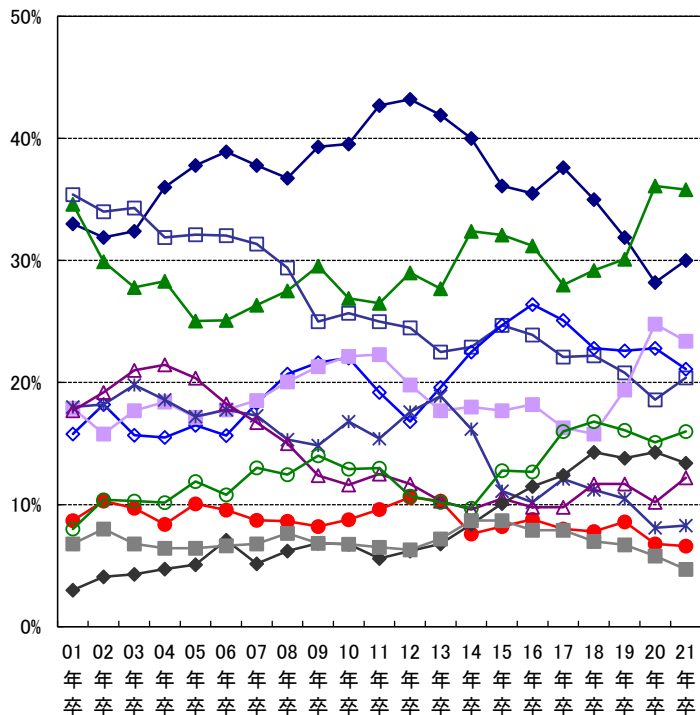
※11年卒以前はウエイトバック集計を行っていない結果にて表記しています。

【志望職種別】	総務・経理・人事などの管理部門	営業企画・営業部門	商品企画・開発・設計部門	広報・宣伝部門	海外営業などの海外事業部門	研究・開発部門	調査・企画部門	製造技術・生産管理部門	情報システム部門	技術サービス部門	その他
暗い雰囲気のある会社	21.7%	34.9%	28.9%	27.7%	36.0%	30.0%	28.0%	26.5%	24.2%	31.2%	28.6%
ノルマのきつそうな会社	45.9%	34.6%	35.8%	40.1%	30.5%	26.1%	33.0%	33.0%	30.9%	32.8%	38.0%
仕事の内容がおもしろくない会社	10.5%	19.9%	21.7%	19.9%	21.9%	23.1%	21.7%	18.7%	19.5%	20.8%	19.2%
休日・休暇がとれない(少ない)会社	26.5%	21.2%	25.2%	23.9%	19.5%	23.9%	21.9%	25.7%	24.9%	21.1%	25.8%
転職の多い会社	28.8%	20.5%	21.9%	22.0%	7.9%	21.6%	18.8%	24.1%	28.0%	23.3%	20.5%
大学・男女差別のありそうな会社	10.1%	9.9%	11.5%	12.6%	16.9%	11.1%	14.7%	8.5%	9.1%	8.8%	12.4%
財務内容の悪い会社	7.5%	7.9%	5.5%	4.6%	7.3%	10.4%	7.3%	8.7%	8.3%	8.1%	5.6%
体質が古い会社	9.2%	11.4%	12.7%	10.3%	13.7%	13.0%	15.8%	10.5%	13.8%	10.7%	11.5%
給料の安い会社	11.7%	15.8%	13.3%	13.6%	15.3%	17.4%	13.1%	18.1%	16.5%	13.7%	12.8%
残業が多い会社	17.0%	12.4%	13.4%	15.0%	17.2%	11.9%	13.4%	14.9%	14.4%	16.9%	15.3%
歯車になりそうな会社	2.8%	4.3%	4.0%	3.2%	6.1%	5.0%	5.2%	3.4%	4.0%	4.0%	3.6%

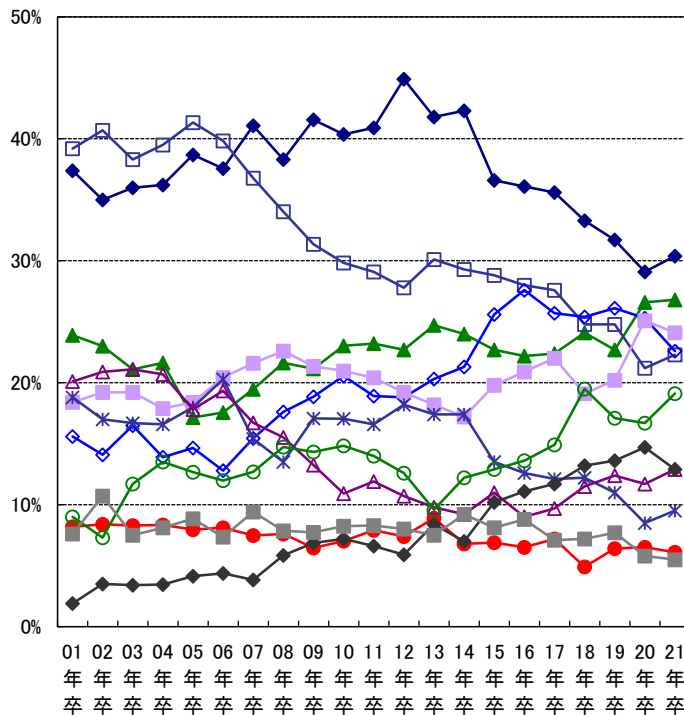
※30.0%以上のセルに色付け

■行きたくない会社(文理男女別 01年卒～21年卒)

＜文系男子＞

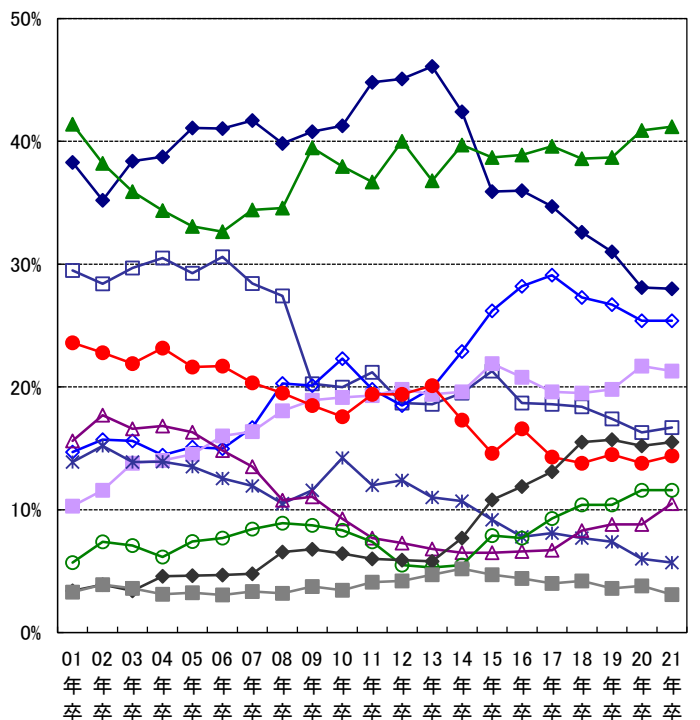


＜理系男子＞

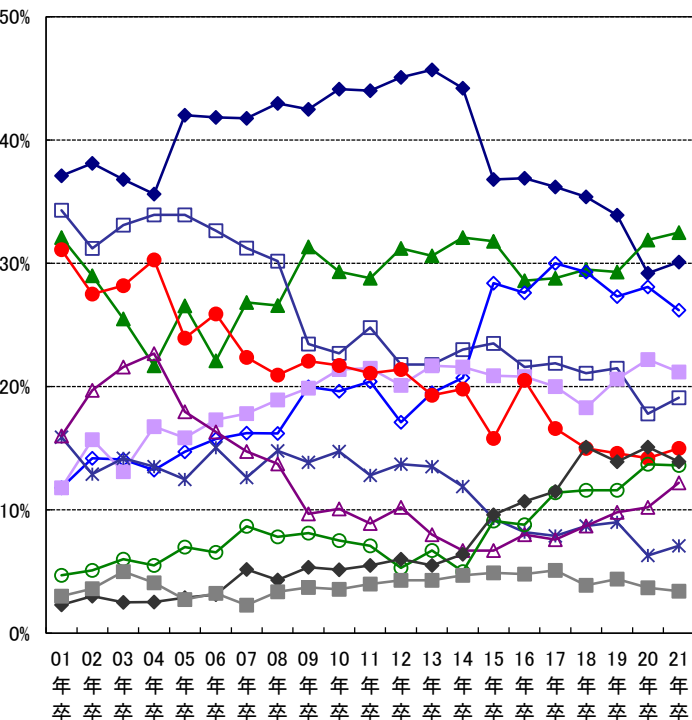


- ◆ 暗い雰囲気の会社
- ▲ ノルマのきつそうな会社
- 仕事の内容が面白くない会社
- ◇ 休日・休暇がとれない(少ない)会社
- 転職の多い会社
- 大学、男女差別のありそうな会社
- ✱ 財務内容の悪い会社
- △ 体質が古い会社
- 給料の安い会社
- ◆ 残業が多い会社
- 歯車になりそうな会社

＜文系女子＞



＜理系女子＞



- ◆ 暗い雰囲気の会社
- ▲ ノルマのきつそうな会社
- 仕事の内容が面白くない会社
- ◇ 休日・休暇がとれない(少ない)会社
- 転職の多い会社
- 大学、男女差別のありそうな会社
- ✱ 財務内容の悪い会社
- △ 体質が古い会社
- 給料の安い会社
- ◆ 残業が多い会社
- 歯車になりそうな会社

### ■就職希望度

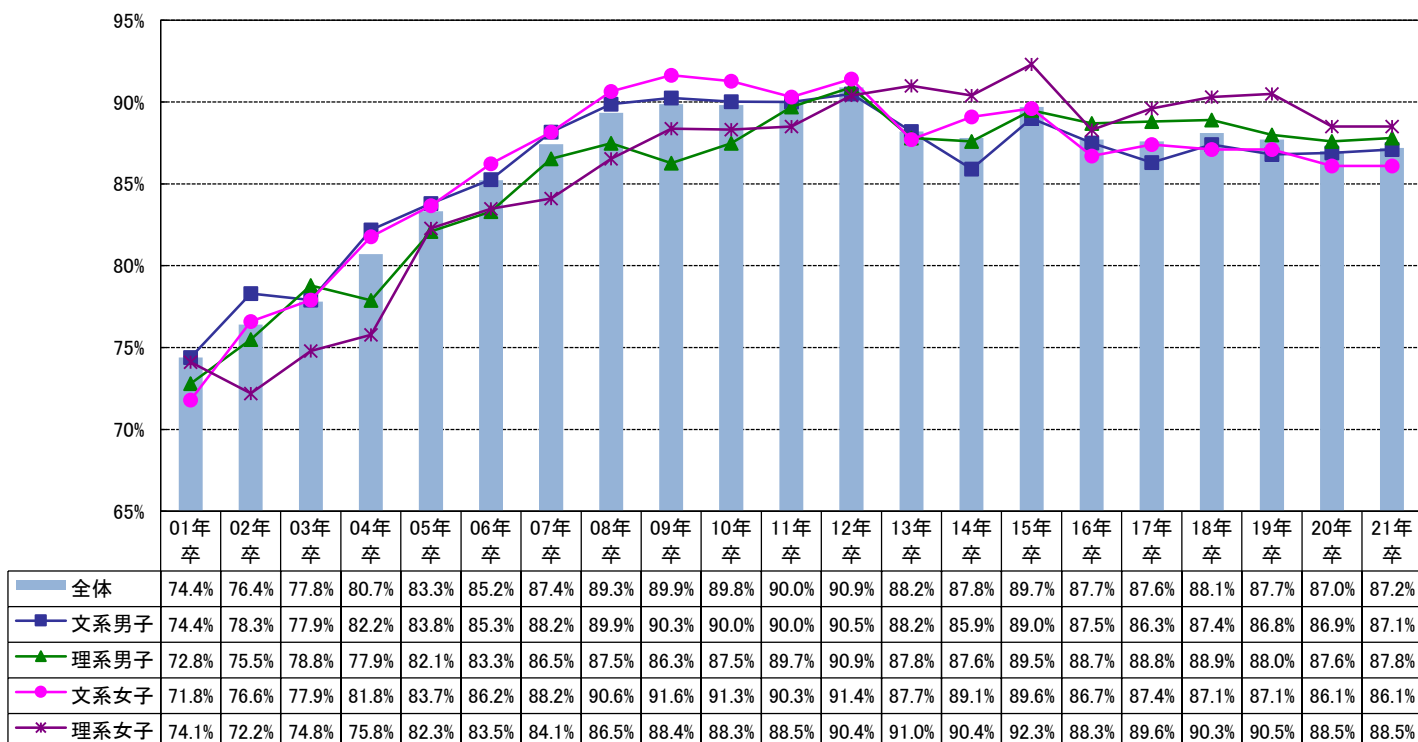
(5) あなたの就職希望度は次のうちどちらですか

	全体		文系男子		理系男子		文系女子		理系女子	
		20年卒		20年卒		20年卒		20年卒		20年卒
なにがなんでも就職したい	87.2%	87.0%	87.1%	86.9%	87.8%	87.6%	86.1%	86.1%	88.5%	88.5%
希望する就職先に決まらなければ、就職しなくともよい	12.8%	13.0%	12.9%	13.1%	12.2%	12.4%	13.9%	13.9%	11.5%	11.5%

(6) 就職しなかった時の進路はどのようにするか 前問で「希望する就職先に決まらなければ、就職しなくともよい」と回答した人のみ

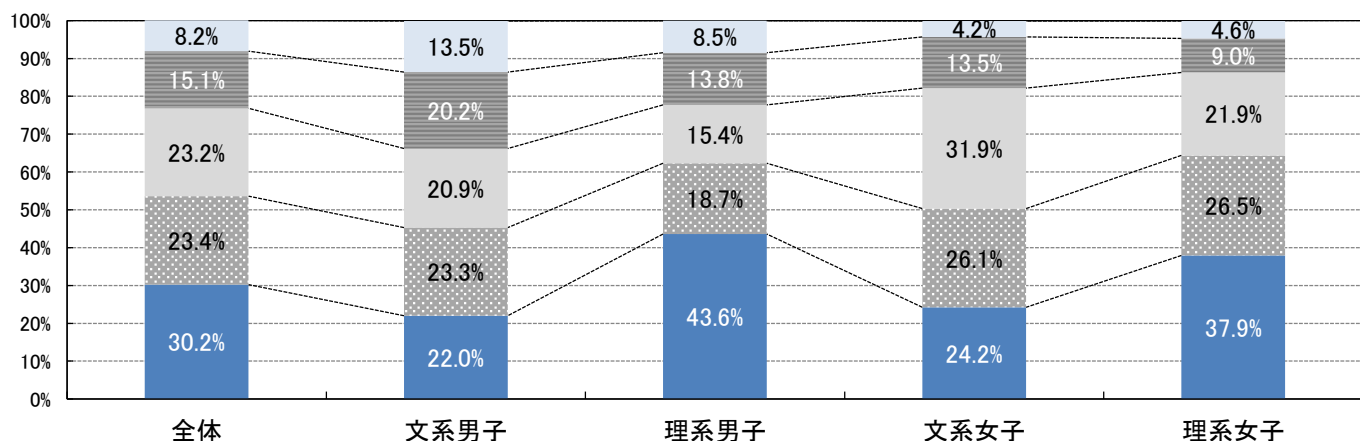
	全体		文系男子		理系男子		文系女子		理系女子	
	(n=4,042)	20年卒	(n=1,048)	20年卒	(n=668)	20年卒	(n=1,870)	20年卒	(n=456)	20年卒
進学(留学、大学院進学)	30.2%	31.4%	22.0%	22.7%	43.6%	46.4%	24.2%	25.8%	37.9%	41.8%
卒業して次年度就職活動する	23.4%	21.2%	23.3%	20.3%	18.7%	20.4%	26.1%	22.8%	26.5%	20.9%
フリーター	23.2%	24.3%	20.9%	23.0%	15.4%	13.6%	31.9%	33.8%	21.9%	21.1%
就職留年	15.1%	15.8%	20.2%	23.0%	13.8%	11.5%	13.5%	13.2%	9.0%	11.9%
起業	8.2%	7.3%	13.5%	10.9%	8.5%	8.2%	4.2%	4.3%	4.6%	4.3%

#### 就職希望度(なにがなんでも就職したい)



※11年卒以前はウエイトバック集計を行っていない結果にて表記しています。

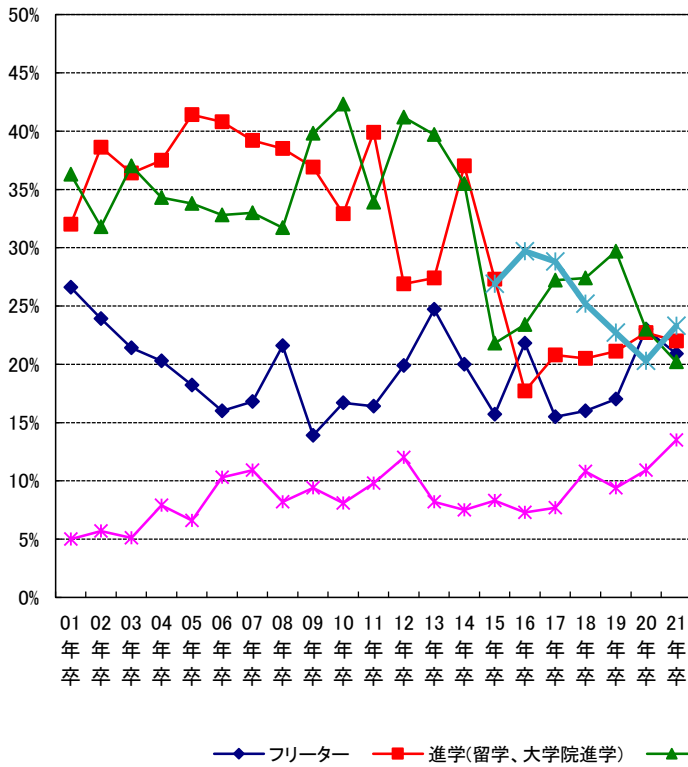
#### 就職しなかった場合の進路



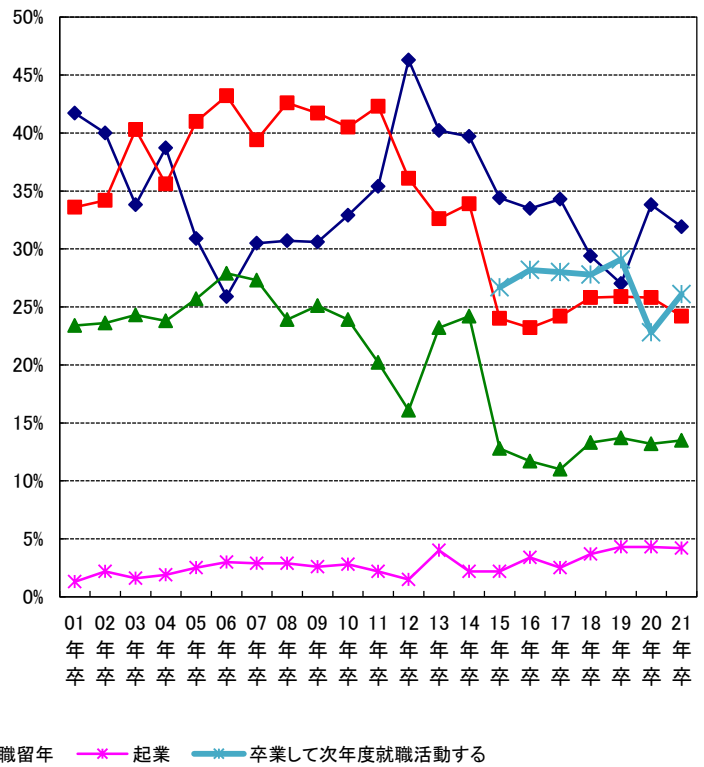


※就職しなかった場合の進路(文理男女別 01年卒～21年卒)

＜文系男子＞

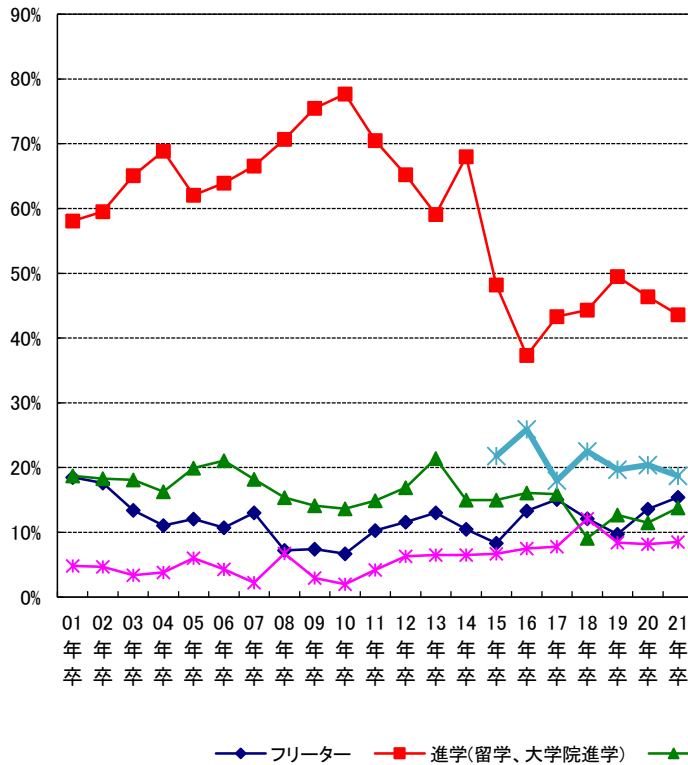


＜文系女子＞

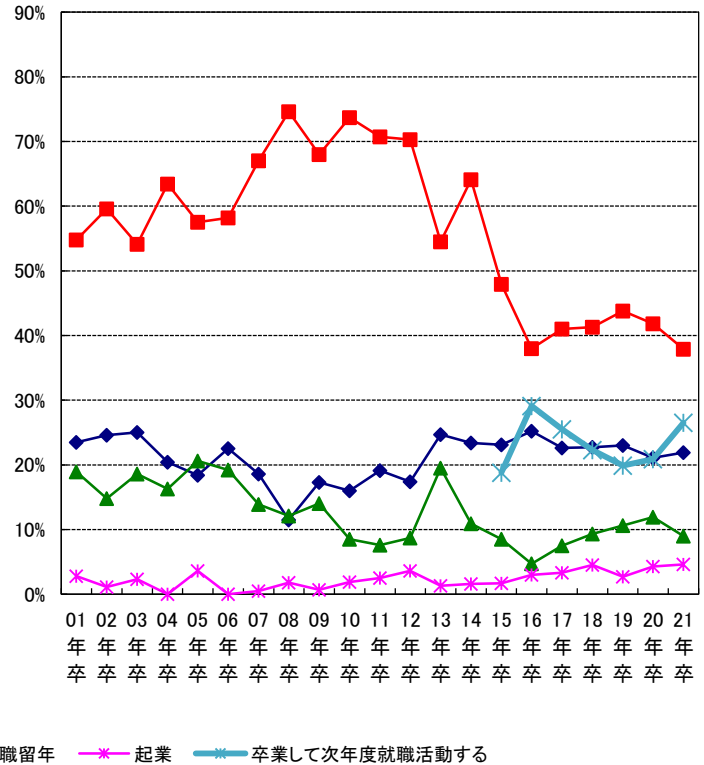


※15年卒から「卒業して次年度就職活動する」を選択肢に追加

＜理系男子＞



＜理系女子＞



※15年卒から「卒業して次年度就職活動する」を選択肢に追加

## ■ 志望業種

(7) 現時点で、最も志望している業種は何ですか

	全体		文系男子		理系男子		文系女子		理系女子	
	順位	比率	順位	比率	順位	比率	順位	比率	順位	比率
農林・水産	21	1.8%	26	1.3%	10	3.2%	41	0.5%	8	3.2%
食品	1	11.4%	1	8.1%	2	9.5%	1	8.7%	1	28.7%
建設・設備関連	8	3.5%	14	2.7%	5	6.6%	27	1.1%	7	4.5%
住宅・インテリア	5	3.9%	8	3.9%	11	2.7%	5	4.5%	6	4.7%
アパレル・服飾関連	27	1.3%	26	1.3%	39	0.2%	13	2.7%	32	0.5%
繊維・紙・パルプ	44	0.5%	43	0.4%	35	0.4%	36	0.7%	22	0.7%
化学・石油	16	2.5%	39	0.7%	6	5.5%	41	0.5%	5	4.9%
薬品・化粧品	4	4.2%	34	0.9%	8	4.5%	9	3.3%	2	12.7%
ゴム・ガラス・セラミックス	47	0.3%	45	0.2%	27	0.6%	48	0.1%	46	0.1%
鉄鋼・金属・鉱業	37	0.7%	39	0.7%	21	1.2%	44	0.3%	41	0.2%
機械	15	2.6%	30	1.1%	4	7.0%	36	0.7%	14	1.4%
プラント・エンジニアリング	37	0.7%	44	0.3%	17	1.6%	44	0.3%	22	0.7%
電子・電気・OA機器	10	3.3%	21	1.5%	3	8.6%	33	0.8%	11	1.7%
自動車・輸送用機器	11	2.9%	12	3.3%	7	4.9%	20	1.7%	20	0.8%
精密・医療機器	22	1.4%	32	1.0%	12	2.6%	39	0.6%	11	1.7%
印刷・事務機器・日用品	30	1.2%	36	0.8%	32	0.5%	14	2.4%	18	0.9%
スポーツ・玩具・ゲーム製品	13	2.7%	7	4.5%	13	2.0%	16	2.2%	17	1.0%
その他メーカー・製造関連	30	1.2%	26	1.3%	19	1.3%	24	1.3%	20	0.8%
総合商社	19	1.9%	11	3.4%	24	0.9%	17	2.1%	26	0.6%
商社	12	2.8%	5	4.9%	27	0.6%	8	3.8%	26	0.6%
百貨店・スーパー・コンビニ	35	0.8%	24	1.4%	39	0.2%	27	1.1%	41	0.2%
専門店	44	0.5%	42	0.5%	39	0.2%	36	0.7%	38	0.3%
銀行・証券	7	3.6%	2	6.5%	19	1.3%	6	4.3%	32	0.5%
信金・労金・信組	37	0.7%	30	1.1%	43	0.1%	27	1.1%	47	0.0%
クレジット・信販・リース・その他金融	37	0.7%	29	1.2%	43	0.1%	27	1.1%	47	0.0%
生保・損保	17	2.2%	13	3.1%	26	0.8%	11	3.2%	32	0.5%
不動産	18	2.0%	8	3.9%	24	0.9%	20	1.7%	22	0.7%
鉄道・航空	3	5.2%	3	5.9%	9	3.8%	3	7.4%	13	1.5%
陸運・海運・物流	30	1.2%	19	1.7%	27	0.6%	22	1.5%	38	0.3%
電力・ガス・エネルギー	27	1.3%	21	1.5%	16	1.8%	33	0.8%	26	0.6%
レストラン・給食・フードサービス	44	0.5%	45	0.2%	43	0.1%	43	0.4%	9	2.5%
ホテル・旅行	6	3.7%	8	3.9%	35	0.4%	2	7.7%	26	0.6%
医療機関・調剤薬局	22	1.4%	45	0.2%	23	1.0%	33	0.8%	3	6.2%
福祉サービス	37	0.7%	36	0.8%	43	0.1%	24	1.3%	37	0.4%
フィットネスクラブ・エステ・理美容	48	0.2%	45	0.2%	48	0.0%	44	0.3%	41	0.2%
アミューズメント・レジャー	27	1.3%	19	1.7%	27	0.6%	19	1.9%	32	0.5%
冠婚葬祭	37	0.7%	41	0.6%	43	0.1%	22	1.5%	41	0.2%
専門・その他サービス	35	0.8%	34	0.9%	39	0.2%	27	1.1%	22	0.7%
コンサルティング・シンクタンク・調査	22	1.4%	16	2.0%	18	1.5%	27	1.1%	16	1.1%
人材サービス(派遣・紹介)	34	0.9%	24	1.4%	38	0.3%	26	1.2%	38	0.3%
教育	22	1.4%	21	1.5%	32	0.5%	14	2.4%	26	0.6%
ソフトウェア・情報処理・ネット関連	2	7.0%	4	5.1%	1	13.9%	11	3.2%	4	5.8%
ゲームソフト	37	0.7%	36	0.8%	21	1.2%	44	0.3%	41	0.2%
通信	33	1.1%	32	1.0%	13	2.0%	39	0.6%	32	0.5%
マスコミ(放送・新聞)	22	1.4%	17	1.9%	32	0.5%	17	2.1%	26	0.6%
マスコミ(出版・広告)	13	2.7%	14	2.7%	35	0.4%	4	5.5%	15	1.3%
芸能・映画・音楽	20	1.8%	18	1.8%	27	0.6%	9	3.3%	18	0.9%
官公庁・公社・団体	9	3.4%	6	4.6%	13	2.0%	7	3.9%	10	2.4%

※上位5位までに色付け

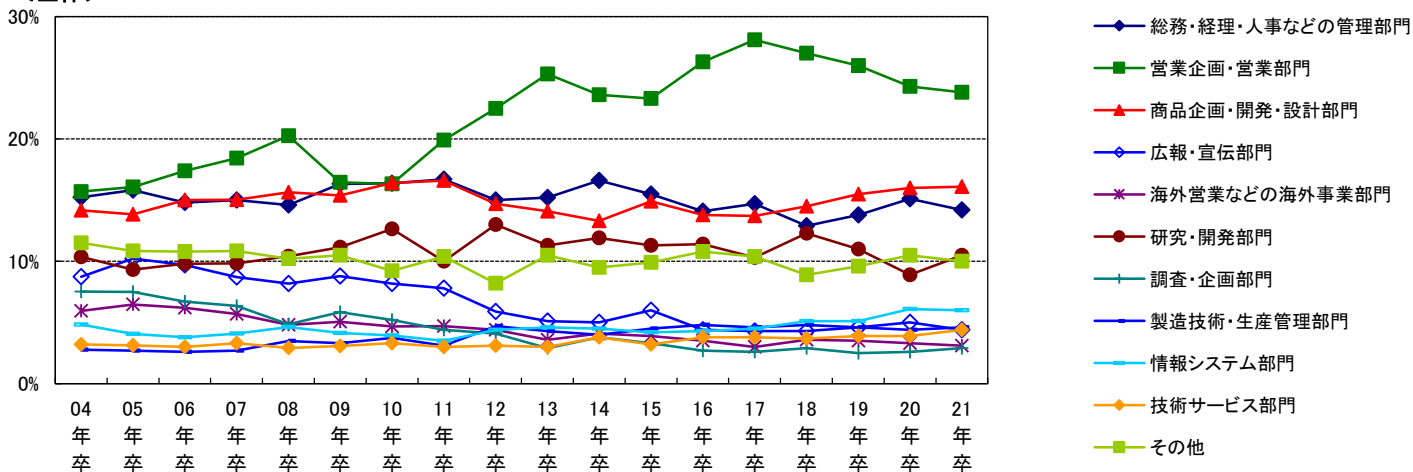


■ 志望職種

(8)現時点での志望職種は何ですか

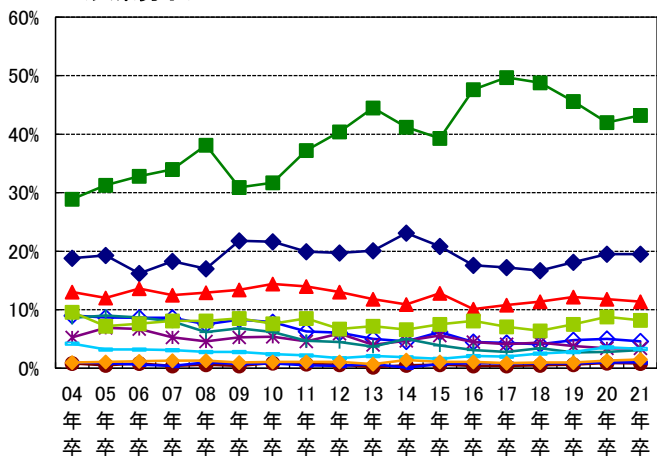
	全体		文系男子		理系男子		文系女子		理系女子	
		20年卒		20年卒		20年卒		20年卒		20年卒
総務・経理・人事などの管理部門	14.2%	15.1%	19.5%	19.5%	3.9%	3.9%	22.8%	23.5%	4.1%	5.3%
営業企画・営業部門	23.8%	24.3%	43.2%	42.0%	7.8%	8.5%	25.4%	25.2%	9.9%	9.3%
商品企画・開発・設計部門	16.1%	16.0%	11.4%	11.8%	16.7%	17.0%	16.0%	15.6%	25.8%	25.4%
広報・宣伝部門	4.4%	5.0%	4.6%	5.0%	1.2%	1.2%	8.3%	8.9%	2.1%	2.0%
海外営業などの海外事業部門	3.1%	3.3%	3.4%	3.4%	1.2%	1.0%	5.3%	5.8%	1.2%	1.0%
研究・開発部門	10.5%	8.9%	0.8%	0.9%	26.0%	23.4%	0.4%	0.7%	23.2%	20.7%
調査・企画部門	2.9%	2.6%	3.1%	2.8%	2.8%	2.7%	3.0%	2.6%	2.4%	2.1%
製造技術・生産管理部門	4.6%	4.4%	1.0%	1.0%	11.7%	12.3%	0.6%	0.6%	7.1%	7.0%
情報システム部門	6.0%	6.1%	3.3%	3.6%	13.4%	14.9%	2.1%	1.8%	5.4%	5.7%
技術サービス部門	4.4%	3.9%	1.5%	1.3%	9.7%	8.5%	1.8%	1.8%	5.7%	6.4%
その他	10.0%	10.5%	8.2%	8.8%	5.8%	6.6%	14.4%	13.4%	13.0%	15.1%

＜全体＞

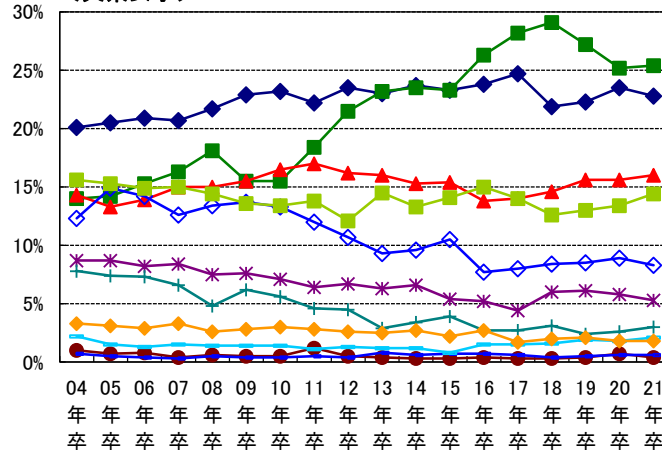


※11年卒以前はウエイトバック集計を行っていない結果にて表記しています。

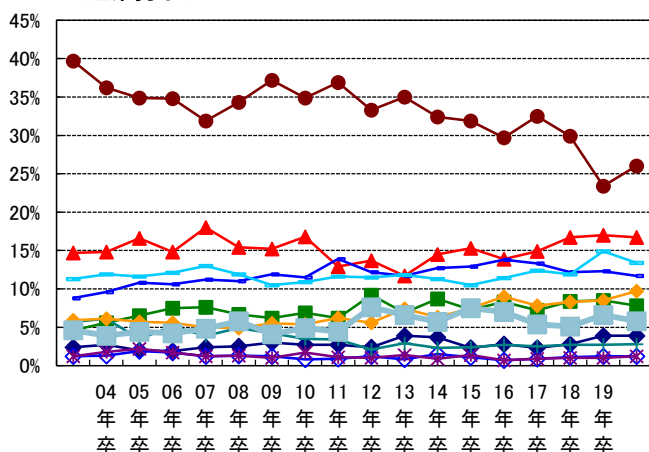
＜文系男子＞



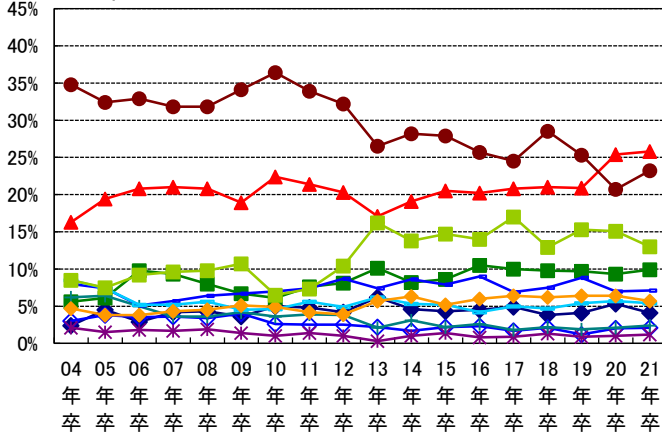
＜文系女子＞



＜理系男子＞



＜理系女子＞



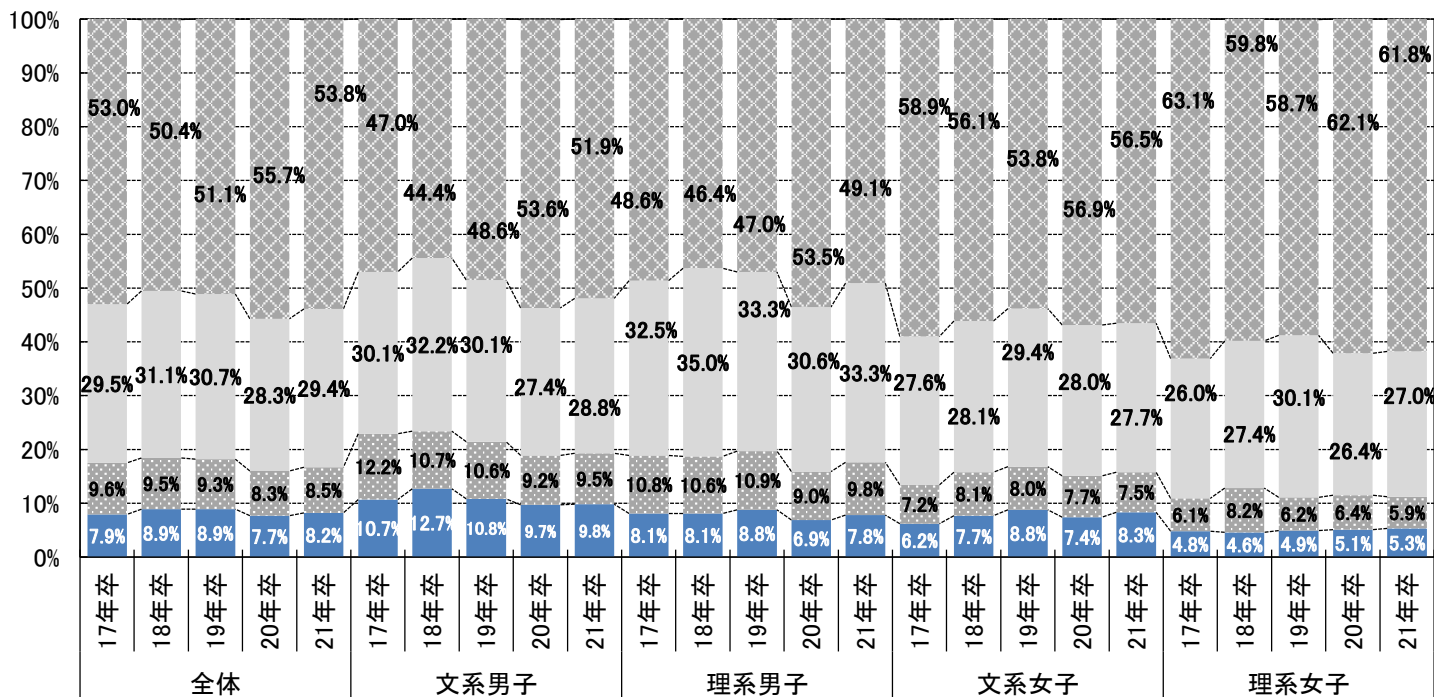
## ■ 海外志向

(9) あなたの海外勤務志向について最も近いもの

	全体		文系男子		理系男子		文系女子		理系女子	
		20年卒		20年卒		20年卒		20年卒		20年卒
仕事内容に関わらず海外で勤務したい	8.2%	7.7%	9.8%	9.7%	7.8%	6.9%	8.3%	7.4%	5.3%	5.1%
やりたい仕事があるので海外で勤務したい	8.5%	8.3%	9.5%	9.2%	9.8%	9.0%	7.5%	7.7%	5.9%	6.4%
希望する勤務地なら海外で勤務したい	29.4%	28.3%	28.8%	27.4%	33.3%	30.6%	27.7%	28.0%	27.0%	26.4%
海外勤務はしたくない	53.8%	55.7%	51.9%	53.6%	49.1%	53.5%	56.5%	56.9%	61.8%	62.1%

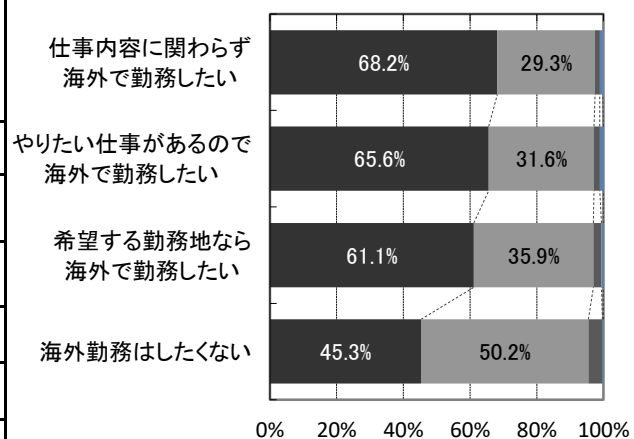
### 海外勤務志向について

- 仕事内容に関わらず海外で勤務したい
- やりたい仕事があるので海外で勤務したい
- 希望する勤務地なら海外で勤務したい
- 海外勤務はしたくない



### 海外志向別 企業志向

	仕事内容に関わらず海外で勤務したい	やりたい仕事があるので海外で勤務したい	希望する勤務地なら海外で勤務したい	海外勤務はしたくない
絶対に大手企業がよい	20.4%	11.2%	10.5%	6.8%
自分のやりたい仕事ができるのであれば大手企業がよい	47.8%	54.4%	50.6%	38.5%
やりがいのある仕事であれば中堅・中小企業でもよい	26.6%	28.4%	31.9%	40.9%
中堅・中小企業がよい	2.7%	3.2%	4.0%	9.3%
その他(公務員 Uターン志望など)	1.4%	1.7%	2.4%	4.2%
自分で会社を起こしたい	0.9%	1.1%	0.6%	0.3%
「絶対に大手企業がよい」+「自分のやりたい仕事ができるのであれば大手企業がよい」	68.2%	65.6%	61.1%	45.3%
「やりがいのある仕事であれば中堅・中小企業でもよい」+「中堅・中小企業がよい」	29.3%	31.6%	35.9%	50.2%



- 「絶対に大手企業がよい」+「自分のやりたい仕事ができるのであれば大手企業がよい」
- 「やりがいのある仕事であれば中堅・中小企業でもよい」+「中堅・中小企業がよい」
- その他(公務員 Uターン志望など)
- 自分で会社を起こしたい

■就職観

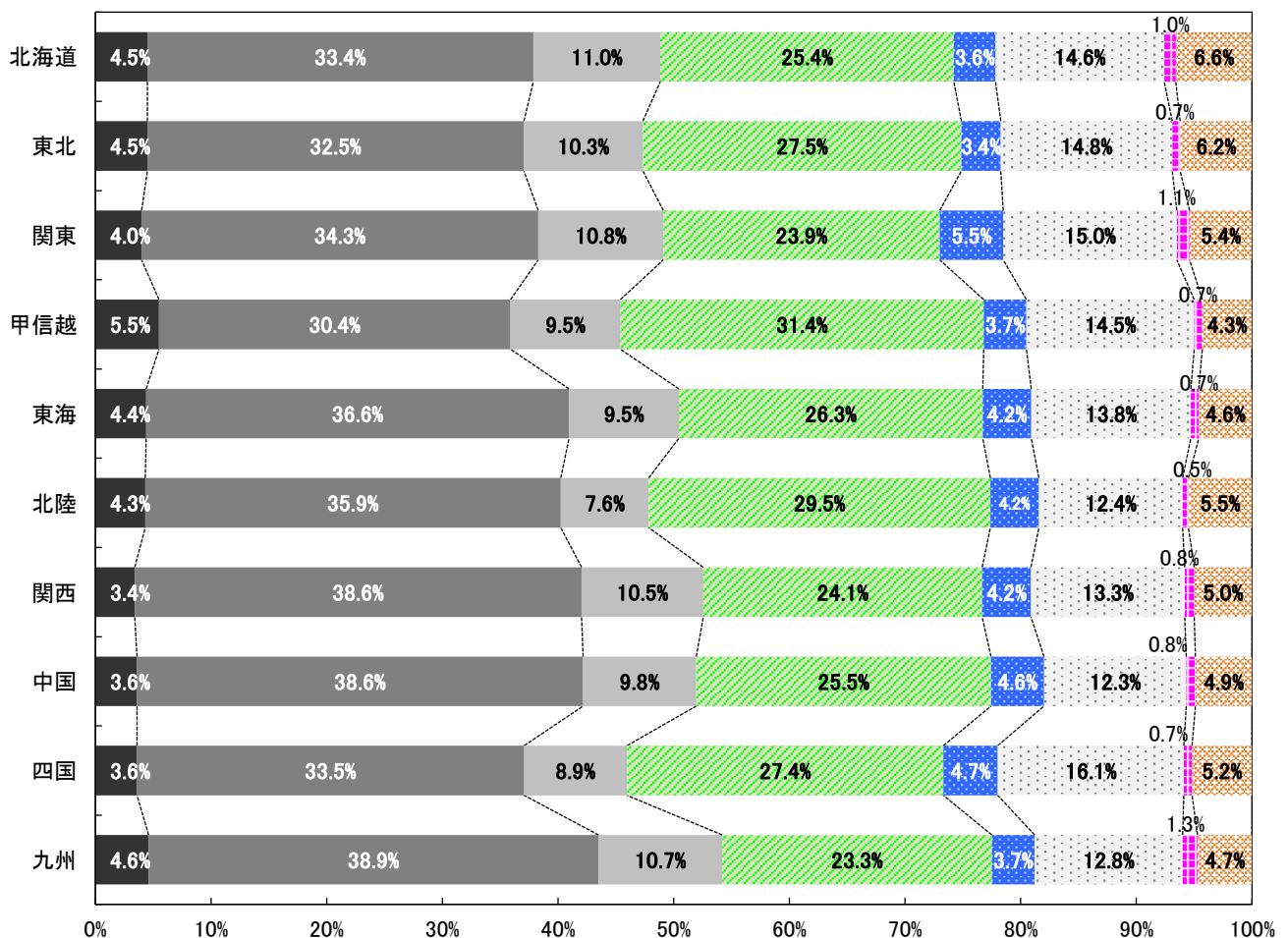
	全体	北海道	東北	関東	甲信越	東海	北陸	関西	中国	四国	九州
回答数	31,007	803	1,202	10,139	599	4,200	739	7,452	1,704	559	3,596
収入さえあればよい	4.5%	4.5%	4.5%	4.0%	5.5%	4.4%	4.3%	3.4%	3.6%	3.6%	4.6%
楽しく働きたい	35.8%	33.4%	32.5%	34.3%	30.4%	36.6%	35.9%	38.6%	38.6%	33.5%	38.9%
自分の夢のために働きたい	10.6%	11.0%	10.3%	10.8%	9.5%	9.5%	7.6%	10.5%	9.8%	8.9%	10.7%
個人の生活と仕事を両立させたい	24.3%	25.4%	27.5%	23.9%	31.4%	26.3%	29.5%	24.1%	25.5%	27.4%	23.3%
プライドのもてる仕事をしたい	4.7%	3.6%	3.4%	5.5%	3.7%	4.2%	4.2%	4.2%	4.6%	4.7%	3.7%
人のためになる仕事をしたい	13.7%	14.6%	14.8%	15.0%	14.5%	13.8%	12.4%	13.3%	12.3%	16.1%	12.8%
出世したい	1.1%	1.0%	0.7%	1.1%	0.7%	0.7%	0.5%	0.8%	0.8%	0.7%	1.3%
社会に貢献したい	5.5%	6.6%	6.2%	5.4%	4.3%	4.6%	5.5%	5.0%	4.9%	5.2%	4.7%

参考:20年卒(前年)

	全体	北海道	東北	関東	甲信越	東海	北陸	関西	中国	四国	九州
回答数	48,064	1,787	2,075	15,828	1,109	5,792	1,420	10,932	2,945	955	5,142
収入さえあればよい	5.0%	6.7%	4.9%	4.6%	4.2%	4.5%	4.1%	4.2%	4.0%	5.1%	5.4%
楽しく働きたい	38.6%	36.7%	34.1%	37.0%	35.1%	41.4%	39.5%	40.3%	39.0%	42.5%	42.7%
自分の夢のために働きたい	10.2%	10.7%	10.3%	10.5%	9.3%	9.3%	9.4%	9.8%	10.5%	8.0%	10.8%
個人の生活と仕事を両立させたい	24.4%	25.2%	27.5%	24.8%	31.2%	25.1%	25.6%	24.0%	25.1%	25.9%	22.2%
プライドのもてる仕事をしたい	3.9%	3.2%	3.5%	4.3%	3.2%	3.9%	3.7%	3.8%	3.6%	3.7%	3.1%
人のためになる仕事をしたい	12.1%	12.4%	13.7%	13.1%	11.4%	11.2%	12.9%	12.4%	12.7%	8.9%	10.8%
出世したい	0.9%	0.8%	0.5%	0.9%	0.7%	0.8%	0.6%	0.9%	0.7%	0.9%	1.1%
社会に貢献したい	4.8%	4.3%	5.4%	5.0%	5.0%	3.9%	4.2%	4.6%	4.3%	5.0%	3.9%

就職観(エリア)

- 収入さえあればよい
- 楽しく働きたい
- 自分の夢のために働きたい
- 個人の生活と仕事を両立させたい
- プライドのもてる仕事をしたい
- 人のためになる仕事をしたい
- 出世したい
- 社会に貢献したい



■企業志向

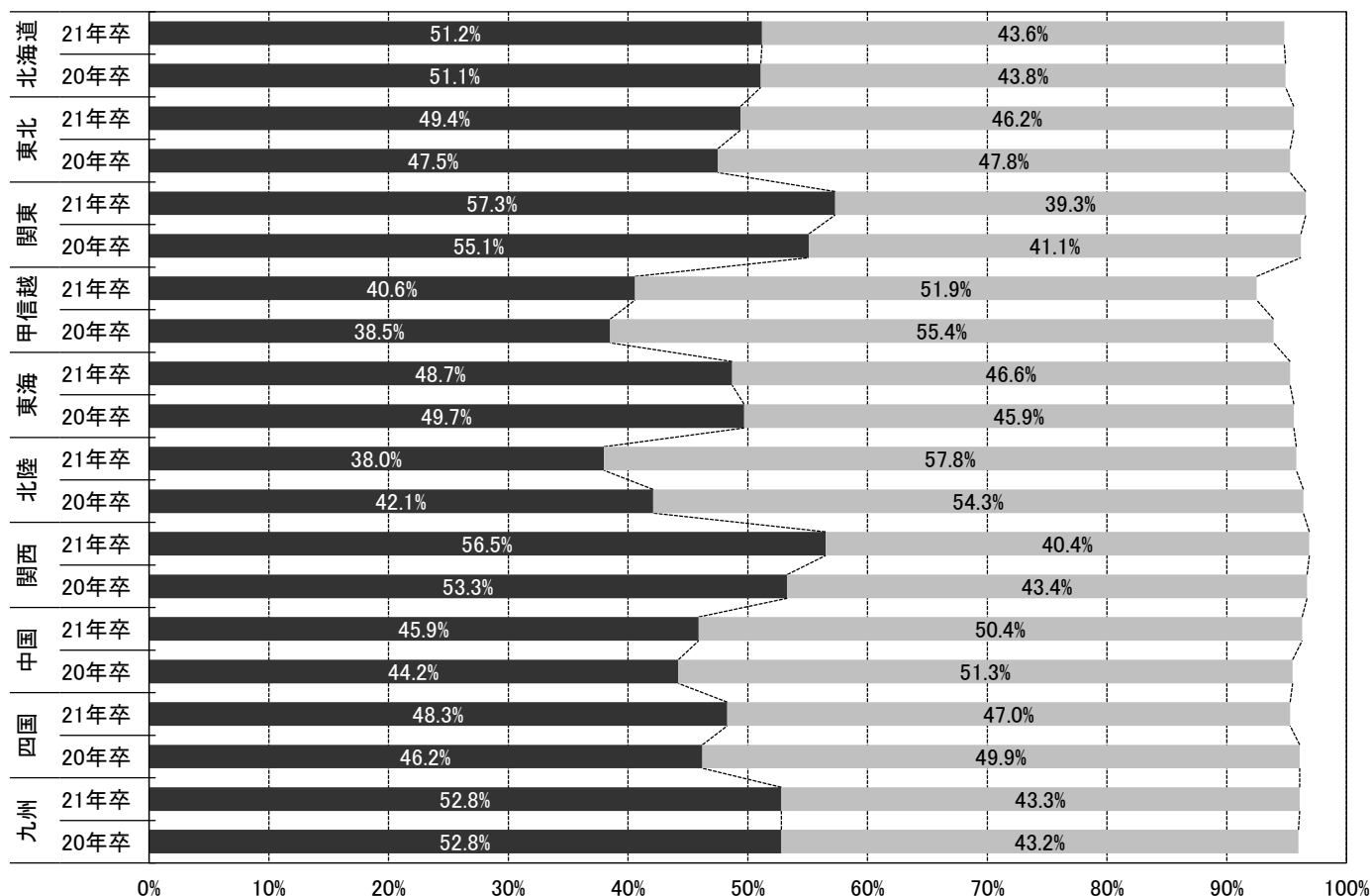
	全体	北海道	東北	関東	甲信越	東海	北陸	関西	中国	四国	九州
回答数	31,007	803	1,202	10,139	599	4,200	739	7,452	1,704	559	3,596
絶対に大手企業がよい	10.1%	8.2%	6.7%	12.0%	4.7%	6.1%	5.3%	10.3%	6.0%	7.5%	8.0%
自分のやりたい仕事ができるのであれば大手企業がよい	45.0%	43.0%	42.7%	45.3%	35.9%	42.6%	32.7%	46.2%	39.9%	40.8%	44.8%
やりがいのある仕事であれば中堅・中小企業でもよい	34.8%	36.6%	37.9%	33.4%	43.6%	38.2%	43.6%	34.9%	41.4%	40.4%	37.2%
中堅・中小企業がよい	6.3%	7.0%	8.3%	5.9%	8.3%	8.4%	14.2%	5.5%	9.0%	6.6%	6.1%
その他(公務員 Uターン志望など)	3.2%	4.4%	4.2%	2.9%	7.0%	4.1%	3.7%	2.6%	3.1%	3.8%	3.1%
自分で会社を起こしたい	0.6%	0.9%	0.3%	0.5%	0.5%	0.5%	0.5%	0.4%	0.6%	0.9%	0.8%
「絶対に大手企業がよい」+「自分のやりたい仕事ができるのであれば大手企業がよい」	55.1%	51.2%	49.4%	57.3%	40.6%	48.7%	38.0%	56.5%	45.9%	48.3%	52.8%
「やりがいのある仕事であれば中堅・中小企業でもよい」+「中堅・中小企業がよい」	41.1%	43.6%	46.2%	39.3%	51.9%	46.6%	57.8%	40.4%	50.4%	47.0%	43.3%

参考:20年卒(前年)

	全体	北海道	東北	関東	甲信越	東海	北陸	関西	中国	四国	九州
回答数	48,064	1,787	2,075	15,828	1,109	5,792	1,420	10,932	2,945	955	5,142
絶対に大手企業がよい	8.9%	7.3%	6.6%	10.5%	5.3%	7.0%	4.9%	8.9%	5.2%	5.5%	8.0%
自分のやりたい仕事ができるのであれば大手企業がよい	43.8%	43.8%	40.9%	44.6%	33.2%	42.7%	37.2%	44.4%	39.0%	40.7%	44.8%
やりがいのある仕事であれば中堅・中小企業でもよい	36.1%	36.5%	39.4%	34.6%	43.6%	37.7%	41.6%	36.6%	40.6%	40.3%	35.8%
中堅・中小企業がよい	7.3%	7.3%	8.4%	6.5%	11.8%	8.2%	12.7%	6.8%	10.7%	9.6%	7.4%
その他(公務員 Uターン志望など)	3.4%	4.4%	4.0%	3.3%	5.6%	4.0%	3.2%	2.9%	3.9%	3.5%	3.4%
自分で会社を起こしたい	0.5%	0.8%	0.7%	0.4%	0.5%	0.3%	0.4%	0.4%	0.5%	0.3%	0.6%
「絶対に大手企業がよい」+「自分のやりたい仕事ができるのであれば大手企業がよい」	52.7%	51.1%	47.5%	55.1%	38.5%	49.7%	42.1%	53.3%	44.2%	46.2%	52.8%
「やりがいのある仕事であれば中堅・中小企業でもよい」+「中堅・中小企業がよい」	43.4%	43.8%	47.8%	41.1%	55.4%	45.9%	54.3%	43.4%	51.3%	49.9%	43.2%

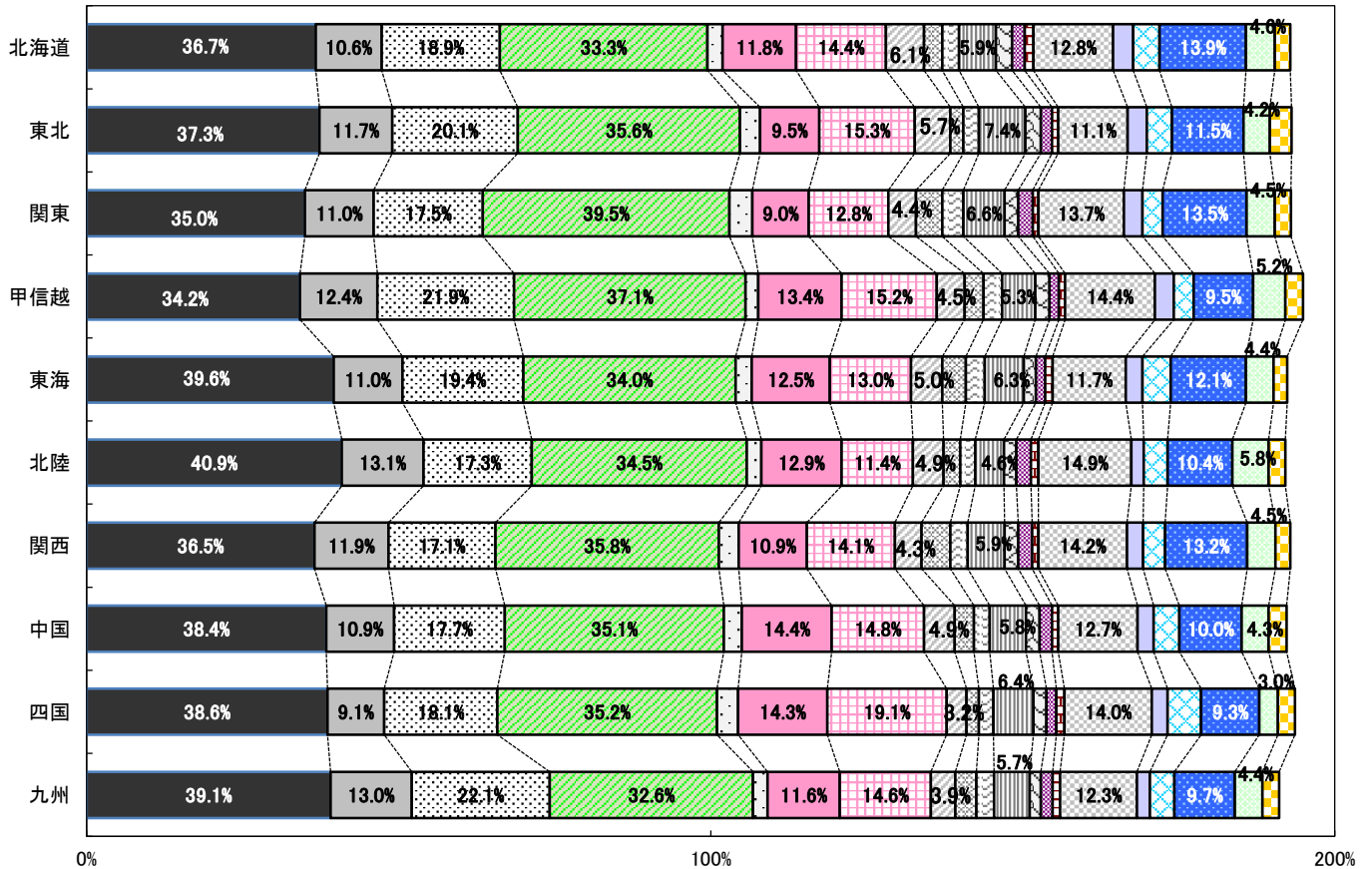
企業志向・エリア別・前年比

- 「絶対に大手企業がよい」+「自分のやりたい仕事ができるのであれば大手企業がよい」
- 「やりがいのある仕事であれば中堅・中小企業でもよい」+「中堅・中小企業がよい」



■企業選択のポイント（最大2つ選択）

	全体	北海道	東北	関東	甲信越	東海	北陸	関西	中国	四国	九州
回答数	31,007	803	1,202	10,139	599	4,200	739	7,452	1,704	559	3,596
安定している会社	38.3%	36.7%	37.3%	35.0%	34.2%	39.6%	40.9%	36.5%	38.4%	38.6%	39.1%
これから伸びそうな会社	12.6%	10.6%	11.7%	11.0%	12.4%	11.0%	13.1%	11.9%	10.9%	9.1%	13.0%
給料の良い会社	19.8%	18.9%	20.1%	17.5%	21.9%	19.4%	17.3%	17.1%	17.7%	18.1%	22.1%
自分のやりたい仕事(職種)ができる会社	35.9%	33.3%	35.6%	39.5%	37.1%	34.0%	34.5%	35.8%	35.1%	35.2%	32.6%
有名な会社	3.3%	2.4%	3.2%	3.7%	2.0%	2.6%	2.3%	3.2%	2.9%	3.4%	2.3%
休日、休暇の多い会社	10.8%	11.8%	9.5%	9.0%	13.4%	12.5%	12.9%	10.9%	14.4%	14.3%	11.6%
勤務制度、住宅など福利厚生の良い会社	12.8%	14.4%	15.3%	12.8%	15.2%	13.0%	11.4%	14.1%	14.8%	19.1%	14.6%
転職のない会社	4.2%	6.1%	5.7%	4.4%	4.5%	5.0%	4.9%	4.3%	4.9%	3.2%	3.9%
海外で活躍できそうな会社	3.5%	2.9%	2.1%	4.2%	3.0%	3.8%	2.7%	4.6%	3.1%	2.0%	3.4%
いろいろな職種を経験できる会社	3.0%	2.7%	2.5%	3.4%	3.0%	3.0%	2.4%	2.8%	2.5%	2.3%	2.8%
自分の能力・専門を活かせる会社	6.4%	5.9%	7.4%	6.6%	5.3%	6.3%	4.6%	5.9%	5.8%	6.4%	5.7%
大学・男女差別のない会社	1.8%	2.6%	2.5%	2.2%	2.3%	1.9%	2.0%	2.2%	2.2%	2.1%	1.8%
若手が活躍できる会社	2.1%	2.0%	1.8%	2.3%	1.5%	1.5%	2.3%	2.2%	2.0%	1.6%	1.9%
事業を多角化している会社	1.1%	1.4%	1.0%	0.9%	1.0%	1.2%	1.2%	1.0%	1.0%	1.3%	1.2%
働きがいのある会社	12.7%	12.8%	11.1%	13.7%	14.4%	11.7%	14.9%	14.2%	12.7%	14.0%	12.3%
志望業種の会社	2.8%	3.2%	3.1%	3.0%	3.0%	2.7%	2.0%	2.6%	2.6%	2.5%	2.1%
親しみのある会社	3.4%	4.2%	4.0%	3.2%	3.2%	4.5%	3.8%	3.5%	4.1%	5.4%	3.9%
社風が良い会社	11.3%	13.9%	11.5%	13.5%	9.5%	12.1%	10.4%	13.2%	10.0%	9.3%	9.7%
一生続けられる会社	4.5%	4.6%	4.2%	4.5%	5.2%	4.4%	5.8%	4.5%	4.3%	3.0%	4.4%
研修制度のしっかりしている会社	2.5%	2.5%	3.5%	2.6%	2.8%	2.2%	2.7%	2.4%	2.9%	2.7%	2.7%



- 安定している会社
- これから伸びそうな会社
- 給料の良い会社
- 自分のやりたい仕事(職種)ができる会社
- 有名な会社
- 休日、休暇の多い会社
- 勤務制度、住宅など福利厚生の良い会社
- 転職のない会社
- 海外で活躍できそうな会社
- いろいろな職種を経験できる会社
- 自分の能力・専門を活かせる会社
- 大学・男女差別のない会社
- 若手が活躍できる会社
- 事業を多角化している会社
- 働きがいのある会社
- 志望業種の会社
- 親しみのある会社
- 社風が良い会社
- 一生続けられる会社
- 研修制度のしっかりしている会社

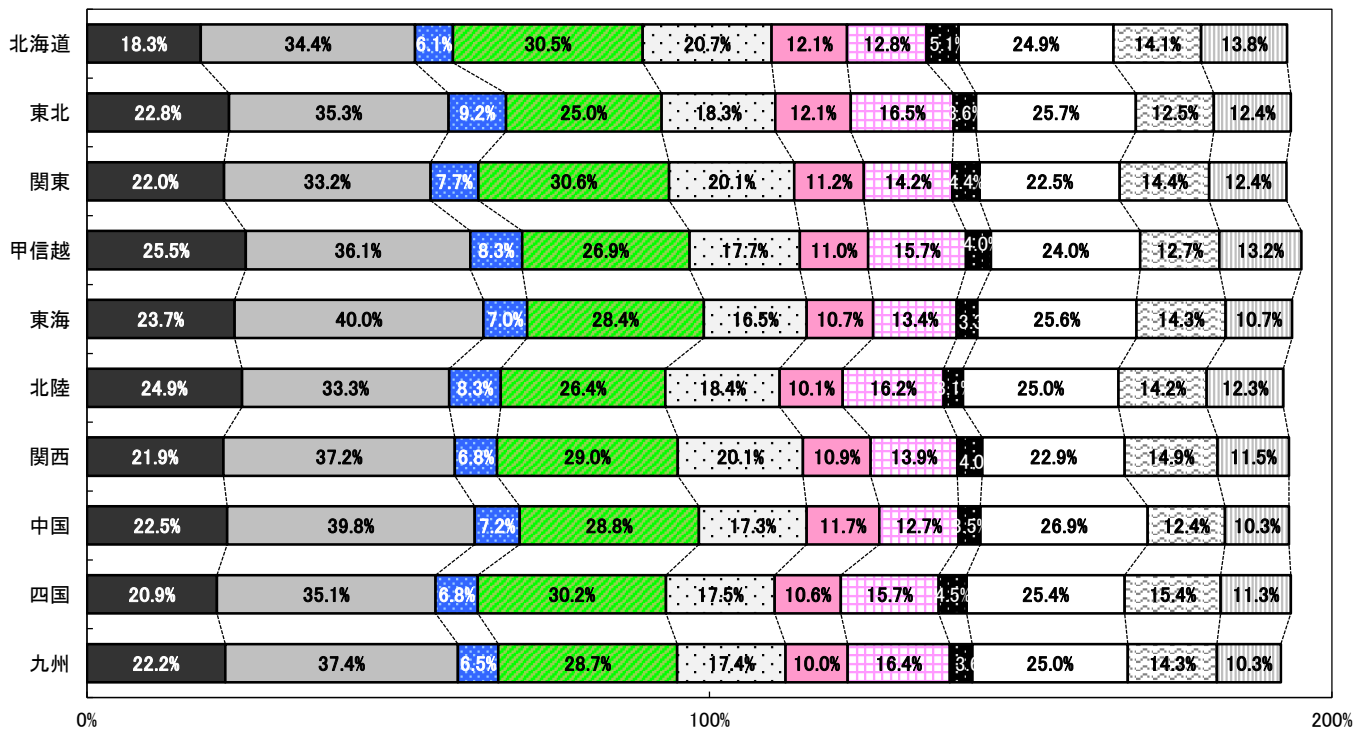


■行きたくない会社（2つまで選択）

	全体	北海道	東北	関東	甲信越	東海	北陸	関西	中国	四国	九州
回答数	31,007	803	1,202	10,139	599	4,200	739	7,452	1,704	559	3,596
転職の多い会社	22.7%	18.3%	22.8%	22.0%	25.5%	23.7%	24.9%	21.9%	22.5%	20.9%	22.2%
ノルマのきつそうな会社	34.5%	34.4%	35.3%	33.2%	36.1%	40.0%	33.3%	37.2%	39.8%	35.1%	37.4%
財務内容の悪い会社	7.7%	6.1%	9.2%	7.7%	8.3%	7.0%	8.3%	6.8%	7.2%	6.8%	6.5%
暗い雰囲気の会社	29.5%	30.5%	25.0%	30.6%	26.9%	28.4%	26.4%	29.0%	28.8%	30.2%	28.7%
仕事の内容が面白くない会社	19.6%	20.7%	18.3%	20.1%	17.7%	16.5%	18.4%	20.1%	17.3%	17.5%	17.4%
大学・男女差別のありそうな会社	9.9%	12.1%	12.1%	11.2%	11.0%	10.7%	10.1%	10.9%	11.7%	10.6%	10.0%
給料の安い会社	15.2%	12.8%	16.5%	14.2%	15.7%	13.4%	16.2%	13.9%	12.7%	15.7%	16.4%
歯車になりそうな会社	4.3%	5.1%	3.6%	4.4%	4.0%	3.3%	3.1%	4.0%	3.5%	4.5%	3.6%
休日・休暇がとれない(少ない)会社	23.4%	24.9%	25.7%	22.5%	24.0%	25.6%	25.0%	22.9%	26.9%	25.4%	25.0%
残業が多い会社	14.0%	14.1%	12.5%	14.4%	12.7%	14.3%	14.2%	14.9%	12.4%	15.4%	14.3%
体質が古い会社	11.9%	13.8%	12.4%	12.4%	13.2%	10.7%	12.3%	11.5%	10.3%	11.3%	10.3%

参考:20年卒(前年)

	全体	北海道	東北	関東	甲信越	東海	北陸	関西	中国	四国	九州
回答数	48,064	1,787	2,075	15,828	1,109	5,792	1,420	10,932	2,945	955	5,142
転職の多い会社	23.6%	23.8%	23.0%	22.5%	24.1%	25.3%	26.6%	22.2%	24.1%	23.7%	24.0%
ノルマのきつそうな会社	34.7%	36.0%	33.8%	33.9%	34.8%	39.1%	33.7%	36.0%	38.3%	37.1%	37.2%
財務内容の悪い会社	7.3%	6.9%	7.3%	7.5%	6.5%	6.3%	8.5%	6.9%	7.1%	7.3%	6.8%
暗い雰囲気の会社	28.5%	26.9%	29.0%	28.3%	27.3%	26.9%	29.1%	29.6%	29.1%	30.1%	27.9%
仕事の内容が面白くない会社	18.4%	18.2%	17.2%	18.4%	15.3%	17.0%	15.8%	19.0%	17.1%	19.3%	17.6%
大学・男女差別のありそうな会社	9.8%	10.2%	11.3%	11.4%	12.4%	9.0%	8.5%	10.9%	10.4%	7.5%	9.7%
給料の安い会社	14.2%	14.6%	15.0%	13.1%	14.2%	14.8%	14.8%	13.7%	12.7%	14.3%	14.3%
歯車になりそうな会社	4.9%	4.4%	4.3%	5.5%	4.4%	4.1%	4.3%	4.6%	3.9%	5.0%	3.9%
休日・休暇がとれない(少ない)会社	24.9%	25.3%	26.3%	24.1%	26.1%	26.4%	26.7%	24.8%	25.6%	25.3%	25.1%
残業が多い会社	14.8%	15.2%	13.8%	14.8%	17.0%	15.1%	14.5%	14.8%	14.8%	13.5%	15.0%
体質が古い会社	10.1%	9.7%	11.4%	11.0%	10.4%	8.3%	8.9%	10.0%	8.5%	8.7%	8.8%



- 転職の多い会社
- ノルマのきつそうな会社
- 財務内容の悪い会社
- 暗い雰囲気の会社
- 仕事の内容が面白くない会社
- 大学・男女差別のありそうな会社
- 給料の安い会社
- 歯車になりそうな会社
- 休日・休暇がとれない(少ない)会社
- 残業が多い会社
- 体質が古い会社

## ■就職希望度

	全体	北海道	東北	関東	甲信越	東海	北陸	関西	中国	四国	九州
回答数	31,007	803	1,202	10,139	599	4,200	739	7,452	1,704	559	3,596
なにがなんでも就職したい	87.2%	86.3%	87.9%	86.6%	88.5%	87.1%	90.5%	86.4%	87.7%	85.0%	87.8%
希望する就職先に決まらなければ、就職しなくともよい	12.8%	13.7%	12.1%	13.4%	11.5%	12.9%	9.5%	13.6%	12.3%	15.0%	12.2%

参考:20年卒(前年)

	全体	北海道	東北	関東	甲信越	東海	北陸	関西	中国	四国	九州
回答数	48,064	1,787	2,075	15,828	1,109	5,792	1,420	10,932	2,945	955	5,142
なにがなんでも就職したい	87.0%	84.8%	88.5%	86.7%	87.0%	87.7%	89.4%	86.7%	86.9%	86.7%	86.2%
希望する就職先に決まらなければ、就職しなくともよい	13.0%	15.2%	11.5%	13.3%	13.0%	12.3%	10.6%	13.3%	13.1%	13.3%	13.8%

就職しなかった時の進路 前問で「希望する就職先に決まらなければ、就職しなくともよい」と回答した人のみ

	全体	北海道	東北	関東	甲信越	東海	北陸	関西	中国	四国	九州
回答数	4,042	110	145	1,356	69	540	70	1,017	210	84	439
進学(留学、大学院進学)	30.2%	33.6%	29.7%	29.4%	23.2%	27.4%	34.3%	27.5%	26.7%	34.5%	26.4%
卒業して次年度就職活動する	23.4%	25.5%	25.5%	24.7%	26.1%	25.0%	25.7%	22.3%	22.9%	22.6%	25.7%
就職留年	15.1%	10.9%	15.2%	15.7%	11.6%	13.5%	15.7%	15.0%	16.7%	13.1%	13.7%
フリーター	23.2%	21.8%	24.1%	23.7%	31.9%	25.2%	21.4%	27.3%	28.6%	19.0%	25.5%
起業	8.2%	8.2%	5.5%	6.6%	7.2%	8.9%	2.9%	7.8%	5.2%	10.7%	8.7%

参考:20年卒(前年)

	全体	北海道	東北	関東	甲信越	東海	北陸	関西	中国	四国	九州
回答数	6,309	271	239	2,102	144	715	151	1,454	387	127	710
進学(留学、大学院進学)	31.4%	24.0%	28.5%	30.9%	33.3%	31.3%	37.7%	28.2%	33.9%	37.0%	29.3%
卒業して次年度就職活動する	21.2%	19.9%	27.2%	21.5%	18.8%	20.3%	19.9%	21.6%	21.4%	18.9%	22.5%
就職留年	15.8%	17.0%	14.6%	16.2%	16.7%	14.0%	7.9%	15.7%	13.4%	14.2%	17.0%
フリーター	24.3%	33.9%	22.2%	24.1%	27.1%	27.0%	27.2%	27.8%	26.6%	24.4%	23.9%
起業	7.3%	5.2%	7.5%	7.4%	4.2%	7.4%	7.3%	6.7%	4.7%	5.5%	7.2%



■志望業種

	全体	北海道	東北	関東	甲信越	東海	北陸	関西	中国	四国	九州
回答数	31,007	803	1,202	10,139	599	4,200	739	7,452	1,704	559	3,596
農林・水産	1.8%	5.0%	1.7%	1.2%	2.3%	1.5%	2.3%	1.1%	2.0%	2.7%	2.1%
食品	11.4%	15.8%	12.0%	10.4%	13.5%	11.7%	5.1%	12.3%	12.6%	13.1%	10.0%
建設・設備関連	3.5%	3.1%	3.8%	2.9%	3.5%	2.4%	4.5%	2.9%	2.5%	3.6%	3.1%
住宅・インテリア	3.9%	4.4%	5.3%	2.9%	2.8%	4.2%	5.8%	4.5%	5.3%	4.7%	5.0%
アパレル・服飾関連	1.3%	0.6%	1.2%	1.5%	1.3%	1.4%	1.5%	1.9%	2.0%	0.7%	1.8%
繊維・紙・パルプ	0.5%	0.5%	0.2%	0.5%	0.2%	0.6%	1.9%	0.8%	0.1%	0.2%	0.3%
化学・石油	2.5%	1.6%	2.1%	1.9%	2.8%	1.6%	3.1%	2.2%	2.5%	5.4%	1.4%
薬品・化粧品	4.2%	3.2%	3.7%	4.3%	4.8%	3.0%	6.1%	4.1%	4.3%	5.9%	3.9%
ゴム・ガラス・セラミックス	0.3%	0.2%	0.1%	0.1%	0.3%	0.5%	0.3%	0.3%	0.3%	0.2%	0.1%
鉄鋼・金属・鉱業	0.7%	0.2%	0.7%	0.5%	0.3%	0.7%	1.5%	0.6%	0.8%	0.7%	0.4%
機械	2.6%	1.2%	1.7%	1.7%	2.7%	2.6%	6.1%	1.9%	1.3%	3.0%	1.8%
プラント・エンジニアリング	0.7%	1.0%	0.7%	0.6%	0.5%	0.3%	0.3%	0.5%	0.8%	0.2%	0.8%
電子・電気・OA機器	3.3%	1.6%	2.7%	2.4%	3.2%	1.9%	6.6%	2.8%	2.1%	3.4%	2.0%
自動車・輸送用機器	2.9%	1.0%	1.5%	1.8%	2.5%	6.0%	3.8%	1.5%	2.6%	1.6%	3.6%
精密・医療機器	1.4%	0.9%	1.5%	1.1%	1.7%	0.9%	1.9%	1.5%	1.6%	2.1%	0.8%
印刷・事務機器・日用品	1.2%	0.2%	1.3%	1.3%	1.7%	1.5%	1.8%	2.0%	1.3%	1.3%	1.0%
スポーツ・玩具・ゲーム製品	2.7%	1.5%	0.8%	3.1%	2.5%	1.8%	0.9%	3.4%	1.9%	1.8%	2.4%
その他メーカー・製造関連	1.2%	1.1%	0.9%	1.1%	1.5%	1.4%	1.5%	1.7%	1.2%	1.1%	0.8%
総合商社	1.9%	3.0%	1.4%	2.2%	1.3%	1.9%	1.9%	2.0%	1.6%	0.9%	2.3%
商社	2.8%	3.4%	2.5%	2.8%	2.8%	4.2%	3.5%	3.3%	2.7%	2.0%	2.8%
百貨店・スーパー・コンビニ	0.8%	0.5%	1.2%	0.7%	1.2%	0.7%	1.5%	1.2%	1.3%	0.7%	0.8%
専門店	0.5%	1.1%	1.2%	0.5%	0.2%	0.5%	0.3%	0.6%	0.6%	0.2%	0.4%
銀行・証券	3.6%	3.0%	5.0%	3.4%	5.0%	4.0%	2.6%	3.5%	5.1%	4.7%	4.8%
信金・労金・信組	0.7%	1.0%	0.7%	0.8%	0.7%	1.1%	1.1%	0.6%	1.2%	0.9%	0.4%
クレジット・信販・リース・その他金融	0.7%	0.5%	0.2%	1.4%	-	0.4%	0.1%	0.7%	0.4%	0.2%	0.7%
生保・損保	2.2%	3.5%	2.9%	3.1%	2.0%	2.0%	0.8%	1.7%	2.1%	3.6%	2.2%
不動産	2.0%	1.2%	1.5%	2.6%	0.8%	1.1%	1.6%	1.7%	1.3%	1.1%	2.7%
鉄道・航空	5.2%	4.7%	4.4%	6.1%	3.7%	5.4%	2.6%	6.2%	4.1%	3.2%	5.8%
陸運・海運・物流	1.2%	0.7%	0.5%	1.3%	0.3%	2.3%	0.7%	1.1%	1.1%	0.9%	1.0%
電力・ガス・エネルギー	1.3%	2.5%	1.6%	0.8%	1.0%	1.0%	1.5%	0.9%	1.9%	1.6%	1.9%
レストラン・給食・フードサービス	0.5%	0.2%	1.0%	0.6%	1.8%	0.7%	0.1%	0.5%	0.3%	0.2%	0.5%
ホテル・旅行	3.7%	2.4%	4.8%	4.4%	4.2%	5.3%	2.4%	4.9%	5.1%	2.7%	4.1%
医療機関・調剤薬局	1.4%	0.7%	2.0%	1.3%	2.8%	1.3%	0.9%	1.3%	1.2%	1.8%	1.6%
福祉サービス	0.7%	1.5%	1.4%	0.6%	1.2%	1.0%	0.7%	0.8%	0.8%	0.9%	0.8%
フィットネスクラブ・エステ・理美容	0.2%	0.2%	0.1%	0.2%	0.3%	0.1%	0.1%	0.2%	0.4%	0.2%	0.3%
アミューズメント・レジャー	1.3%	0.6%	0.7%	2.0%	0.7%	1.1%	0.5%	1.7%	1.2%	0.9%	0.9%
冠婚葬祭	0.7%	0.4%	0.6%	0.7%	0.3%	0.8%	0.4%	0.7%	1.3%	0.4%	1.8%
専門・その他サービス	0.8%	1.6%	1.0%	0.8%	0.8%	1.0%	0.9%	0.7%	0.8%	0.7%	1.0%
コンサルティング・シンクタンク・調査	1.4%	2.4%	1.3%	1.8%	0.3%	0.7%	0.7%	1.4%	1.0%	1.3%	1.2%
人材サービス(派遣・紹介)	0.9%	0.6%	1.7%	1.1%	0.7%	0.7%	0.7%	1.0%	1.2%	0.9%	0.8%
教育	1.4%	1.2%	1.2%	1.5%	2.0%	1.1%	1.1%	2.1%	1.5%	1.1%	1.8%
ソフトウェア・情報処理・ネット関連	7.0%	7.6%	6.8%	6.4%	6.5%	5.2%	7.8%	4.6%	7.2%	5.7%	6.0%
ゲームソフト	0.7%	0.5%	0.2%	0.7%	0.2%	0.5%	0.7%	0.5%	0.2%	0.2%	1.0%
通信	1.1%	1.1%	1.3%	0.9%	0.5%	1.2%	1.4%	0.7%	0.5%	1.6%	1.0%
マスコミ(放送・新聞)	1.4%	0.9%	1.5%	1.6%	1.3%	1.2%	0.9%	1.5%	2.1%	1.6%	2.5%
マスコミ(出版・広告)	2.7%	2.7%	3.0%	4.3%	2.7%	2.8%	2.8%	3.0%	2.8%	2.7%	2.4%
芸能・映画・音楽	1.8%	1.6%	1.3%	2.8%	1.0%	1.5%	1.2%	2.1%	1.8%	1.1%	1.9%
官公庁・公社・団体	3.4%	5.1%	4.7%	3.2%	5.3%	5.1%	3.4%	2.8%	2.1%	4.8%	3.6%

■志望職種

	全体	北海道	東北	関東	甲信越	東海	北陸	関西	中国	四国	九州
回答数	31,007	803	1,202	10,139	599	4,200	739	7,452	1,704	559	3,596
総務・経理・人事などの管理部門	14.2%	12.0%	17.3%	13.6%	16.0%	19.3%	16.4%	16.5%	19.0%	17.2%	18.4%
営業企画・営業部門	23.8%	25.0%	23.0%	25.5%	19.2%	24.2%	21.9%	26.8%	24.0%	23.1%	23.8%
商品企画・開発・設計部門	16.1%	14.4%	15.5%	17.7%	13.7%	15.1%	14.5%	16.3%	15.6%	14.5%	14.6%
広報・宣伝部門	4.4%	5.1%	5.3%	5.5%	2.2%	4.7%	3.8%	5.6%	5.9%	3.4%	5.6%
海外営業などの海外事業部門	3.1%	2.9%	1.7%	3.8%	3.3%	3.4%	1.8%	4.5%	2.6%	1.1%	3.2%
研究・開発部門	10.5%	9.5%	10.1%	7.9%	12.2%	7.6%	12.4%	7.2%	7.5%	13.6%	6.7%
調査・企画部門	2.9%	3.7%	2.8%	3.5%	2.2%	2.4%	2.4%	2.7%	2.2%	2.1%	2.6%
製造技術・生産管理部門	4.6%	4.4%	4.7%	2.9%	6.0%	3.7%	8.7%	2.6%	3.6%	6.8%	3.9%
情報システム部門	6.0%	6.6%	5.1%	5.5%	5.3%	4.1%	5.4%	3.6%	5.3%	3.6%	5.4%
技術サービス部門	4.4%	4.1%	4.5%	3.5%	5.7%	2.7%	4.5%	3.2%	3.4%	4.8%	4.6%
その他	10.0%	12.3%	10.1%	10.5%	14.2%	12.8%	8.3%	11.0%	10.9%	9.8%	11.2%

参考:20年卒(前年)

	全体	北海道	東北	関東	甲信越	東海	北陸	関西	中国	四国	九州
回答数	48,064	1,787	2,075	15,828	1,109	5,792	1,420	10,932	2,945	955	5,142
総務・経理・人事などの管理部門	15.1%	16.1%	16.7%	15.1%	17.8%	19.2%	15.6%	16.6%	16.1%	15.6%	17.8%
営業企画・営業部門	24.3%	27.6%	24.6%	23.6%	22.4%	25.2%	26.3%	25.6%	25.2%	26.7%	24.3%
商品企画・開発・設計部門	16.0%	12.8%	15.0%	17.3%	13.8%	15.1%	11.6%	17.6%	14.6%	16.0%	13.7%
広報・宣伝部門	5.0%	5.7%	4.6%	6.6%	3.4%	4.7%	3.5%	5.7%	5.1%	2.9%	5.3%
海外営業などの海外事業部門	3.3%	2.5%	2.1%	4.0%	1.7%	3.8%	2.7%	4.2%	2.6%	0.9%	4.0%
研究・開発部門	8.9%	6.2%	7.8%	7.6%	11.2%	6.8%	10.8%	7.0%	8.2%	9.3%	7.0%
調査・企画部門	2.6%	2.1%	3.1%	3.2%	2.1%	2.2%	1.8%	2.4%	1.9%	2.0%	2.3%
製造技術・生産管理部門	4.4%	3.5%	4.4%	3.1%	5.7%	3.9%	7.5%	3.0%	4.4%	7.3%	3.8%
情報システム部門	6.1%	6.4%	5.3%	5.4%	7.2%	4.9%	7.4%	3.9%	5.9%	6.6%	5.6%
技術サービス部門	3.9%	4.0%	3.7%	3.5%	3.8%	2.7%	4.6%	2.9%	3.7%	4.1%	4.4%
その他	10.5%	13.0%	12.7%	10.6%	11.0%	11.5%	8.1%	11.0%	12.4%	8.5%	11.8%

■海外志向

	全体	北海道	東北	関東	甲信越	東海	北陸	関西	中国	四国	九州
回答数	31,007	803	1,202	10,139	599	4,200	739	7,452	1,704	559	3,596
仕事内容に関わらず海外で勤務したい	8.2%	7.5%	6.9%	8.6%	7.2%	7.9%	6.2%	8.6%	8.0%	5.5%	8.7%
やりたい仕事があるので海外で勤務したい	8.5%	8.3%	6.7%	9.0%	6.3%	8.3%	6.1%	8.3%	7.3%	6.4%	7.6%
希望する勤務地なら海外で勤務したい	29.4%	28.0%	27.0%	30.9%	28.5%	26.3%	23.8%	29.5%	24.8%	29.9%	28.5%
海外勤務はしたくない	53.8%	56.2%	59.3%	51.6%	57.9%	57.5%	63.9%	53.7%	59.9%	58.1%	55.2%

参考:20年卒(前年)

	全体	北海道	東北	関東	甲信越	東海	北陸	関西	中国	四国	九州
回答数	48,064	1,787	2,075	15,828	1,109	5,792	1,420	10,932	2,945	955	5,142
仕事内容に関わらず海外で勤務したい	7.7%	7.2%	6.6%	8.2%	5.0%	8.4%	6.2%	7.6%	6.3%	6.0%	7.8%
やりたい仕事があるので海外で勤務したい	8.3%	7.0%	6.6%	8.6%	6.2%	7.9%	8.0%	8.5%	7.7%	5.9%	8.5%
希望する勤務地なら海外で勤務したい	28.3%	26.1%	25.3%	30.2%	28.0%	27.1%	24.4%	28.6%	25.6%	24.7%	26.8%
海外勤務はしたくない	55.7%	59.7%	61.6%	53.0%	60.9%	56.6%	61.4%	55.3%	60.3%	63.5%	56.9%

■就職観

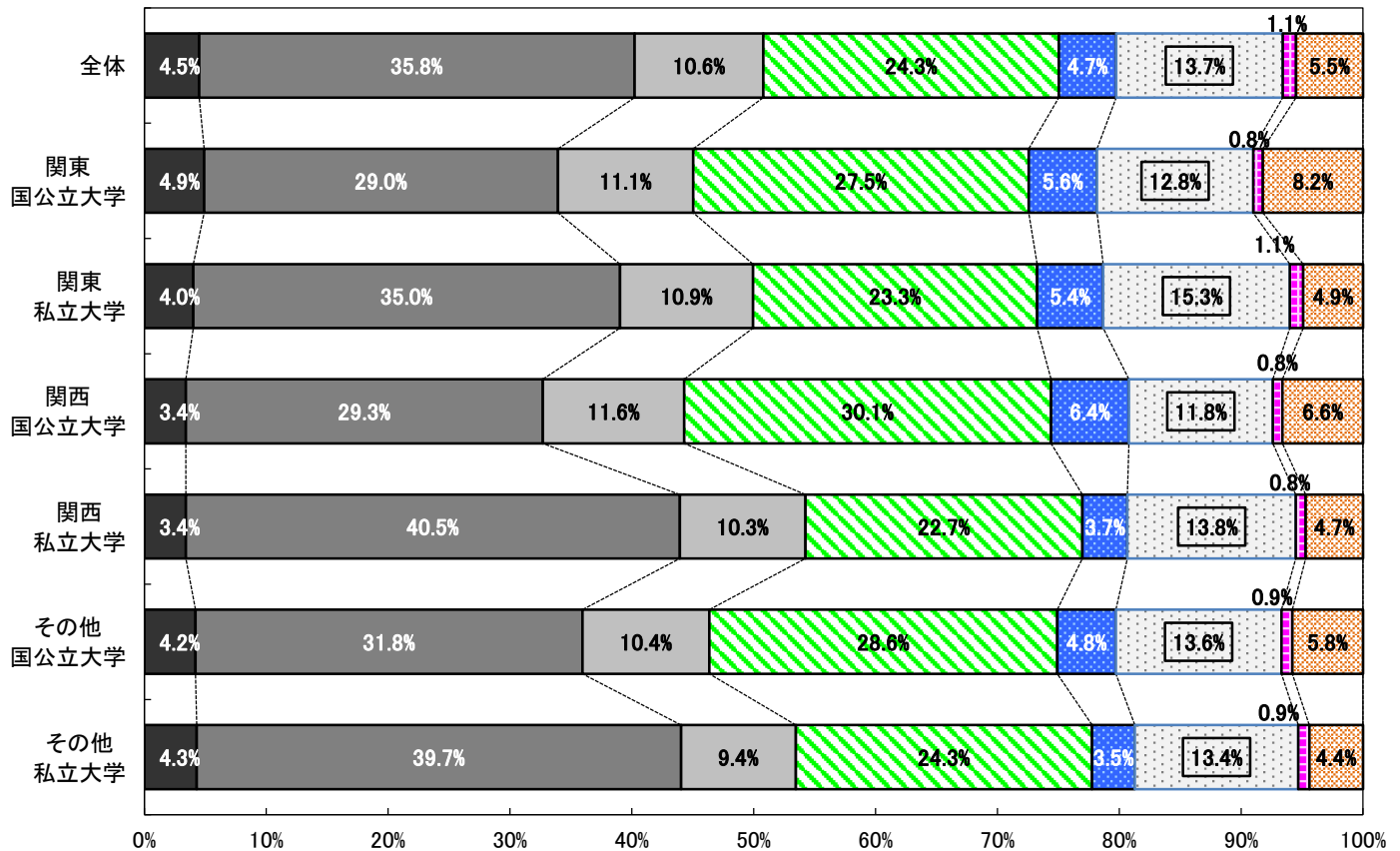
	全体	関東 国公立大学	関東 私立大学	関西 国公立大学	関西 私立大学	その他 国公立大学	その他 私立大学
回答数	31,007	1,384	9,023	1,402	6,163	5,105	7,930
収入さえあればよい	4.5%	4.9%	4.0%	3.4%	3.4%	4.2%	4.3%
楽しく働きたい	35.8%	29.0%	35.0%	29.3%	40.5%	31.8%	39.7%
自分の夢のために働きたい	10.6%	11.1%	10.9%	11.6%	10.3%	10.4%	9.4%
個人の生活と仕事を両立させたい	24.3%	27.5%	23.3%	30.1%	22.7%	28.6%	24.3%
プライドのもてる仕事をしたい	4.7%	5.6%	5.4%	6.4%	3.7%	4.8%	3.5%
人のためになる仕事をしたい	13.7%	12.8%	15.3%	11.8%	13.8%	13.6%	13.4%
出世したい	1.1%	0.8%	1.1%	0.8%	0.8%	0.9%	0.9%
社会に貢献したい	5.5%	8.2%	4.9%	6.6%	4.7%	5.8%	4.4%

参考:20年卒(前年)

	全体	関東 国公立大学	関東 私立大学	関西 国公立大学	関西 私立大学	その他 国公立大学	その他 私立大学
回答数	48,064	1,885	14,363	1,815	9,304	7,850	12,847
収入さえあればよい	5.0%	4.6%	4.5%	4.1%	4.3%	4.4%	5.2%
楽しく働きたい	38.6%	28.6%	38.0%	34.0%	41.6%	35.3%	42.7%
自分の夢のために働きたい	10.2%	11.4%	10.5%	9.5%	9.7%	9.6%	10.1%
個人の生活と仕事を両立させたい	24.4%	28.9%	24.1%	27.4%	23.5%	27.8%	23.3%
プライドのもてる仕事をしたい	3.9%	7.0%	4.0%	6.6%	3.2%	4.6%	2.7%
人のためになる仕事をしたい	12.1%	12.4%	13.2%	12.0%	12.4%	12.3%	11.3%
出世したい	0.9%	0.7%	0.9%	0.9%	0.9%	0.7%	0.9%
社会に貢献したい	4.8%	6.4%	4.8%	5.6%	4.4%	5.2%	3.7%

就職観(国公立私立)

- 収入さえあればよい
- 楽しく働きたい
- 自分の夢のために働きたい
- 個人の生活と仕事を両立させたい
- プライドのもてる仕事をしたい
- 人のためになる仕事をしたい
- 出世したい
- 社会に貢献したい



■企業志向

	全体	関東 国公立大学	関東 私立大学	関西 国公立大学	関西 私立大学	その他 国公立大学	その他 私立大学
回答数	31,007	1,384	9,023	1,402	6,163	5,105	7,930
絶対に大手企業がよい	8.9%	18.8%	10.8%	16.7%	8.9%	9.2%	5.2%
自分のやりたい仕事ができるのであれば大手企業がよい	43.8%	50.3%	44.4%	53.3%	44.5%	44.4%	40.5%
やりがいのある仕事であれば中堅・中小企業でもよい	36.1%	23.1%	35.2%	24.3%	37.3%	35.3%	41.1%
中堅・中小企業がよい	7.3%	4.1%	6.2%	2.3%	6.3%	7.1%	8.6%
その他(公務員 Uターン志望など)	3.4%	3.2%	2.9%	2.9%	2.6%	3.7%	3.9%
自分で会社を起こしたい	0.5%	0.5%	0.5%	0.5%	0.4%	0.4%	0.8%
「絶対に大手企業がよい」+「自分のやりたい仕事ができるのであれば大手企業がよい」	52.7%	69.1%	55.2%	70.0%	53.4%	53.6%	45.7%
「やりがいのある仕事であれば中堅・中小企業でもよい」+「中堅・中小企業がよい」	43.4%	27.2%	41.4%	26.6%	43.6%	42.4%	49.7%

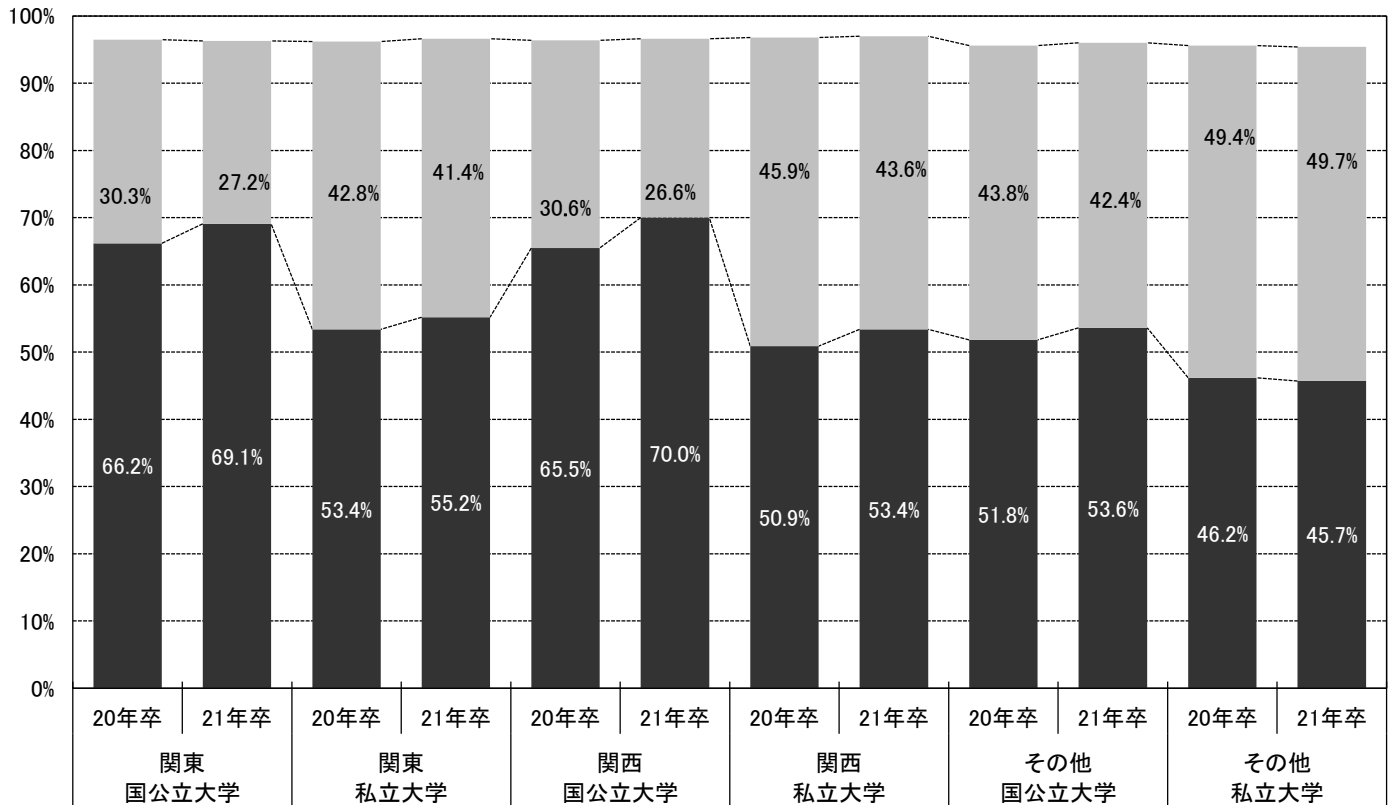
参考:20年卒(前年)

	全体	関東 国公立大学	関東 私立大学	関西 国公立大学	関西 私立大学	その他 国公立大学	その他 私立大学
回答数	48,064	1,885	14,363	1,815	9,304	7,850	12,847
絶対に大手企業がよい	8.9%	15.4%	9.7%	15.1%	7.6%	7.9%	6.0%
自分のやりたい仕事ができるのであれば大手企業がよい	43.8%	50.8%	43.7%	50.4%	43.3%	43.9%	40.2%
やりがいのある仕事であれば中堅・中小企業でもよい	36.1%	26.1%	36.0%	27.6%	38.3%	35.7%	40.0%
中堅・中小企業がよい	7.3%	4.2%	6.8%	3.3%	7.6%	8.1%	9.4%
その他(公務員 Uターン志望など)	3.4%	3.1%	3.4%	3.3%	2.9%	3.9%	3.8%
自分で会社を起こしたい	0.5%	0.3%	0.4%	0.3%	0.4%	0.4%	0.6%
「絶対に大手企業がよい」+「自分のやりたい仕事ができるのであれば大手企業がよい」	52.7%	66.2%	53.4%	65.5%	50.9%	51.8%	46.2%
「やりがいのある仕事であれば中堅・中小企業でもよい」+「中堅・中小企業がよい」	43.4%	30.3%	42.8%	30.9%	45.9%	43.8%	49.4%

企業志向

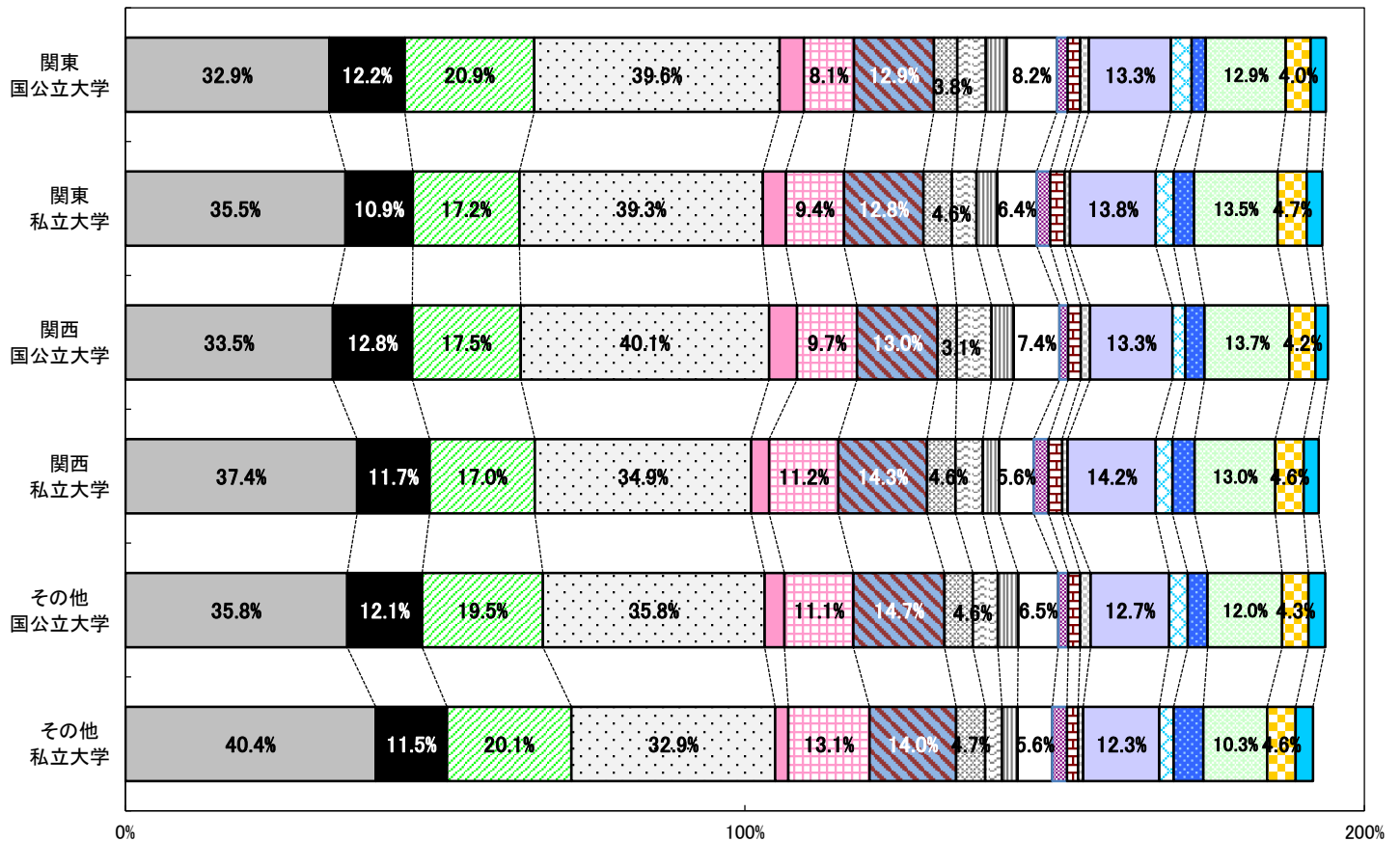
国公立私立地区別・前年比

- 「やりがいのある仕事であれば中堅・中小企業でもよい」+「中堅・中小企業がよい」
- 「絶対に大手企業がよい」+「自分のやりたい仕事ができるのであれば大手企業がよい」



■企業選択のポイント（2つ選択）

	全体	関東 国公立大学	関東 私立大学	関西 国公立大学	関西 私立大学	その他 国公立大学	その他 私立大学
回答数	31,007	1,384	9,023	1,402	6,163	5,105	7,930
安定している会社	38.3%	32.9%	35.5%	33.5%	37.4%	35.8%	40.4%
これから伸びそうな会社	12.6%	12.2%	10.9%	12.8%	11.7%	12.1%	11.5%
給料の良い会社	19.8%	20.9%	17.2%	17.5%	17.0%	19.5%	20.1%
自分のやりたい仕事(職種)ができる会社	35.9%	39.6%	39.3%	40.1%	34.9%	35.8%	32.9%
有名な会社	3.3%	3.9%	3.7%	4.5%	2.9%	3.2%	2.1%
休日、休暇の多い会社	10.8%	8.1%	9.4%	9.7%	11.2%	11.1%	13.1%
勤務制度、住宅など福利厚生の良い会社	12.8%	12.9%	12.8%	13.0%	14.3%	14.7%	14.0%
転職のない会社	4.2%	3.8%	4.6%	3.1%	4.6%	4.6%	4.7%
海外で活躍できそうな会社	3.5%	4.6%	4.0%	5.6%	4.4%	4.0%	2.7%
いろいろな職種を経験できる会社	3.0%	3.3%	3.3%	3.6%	2.6%	3.3%	2.5%
自分の能力・専門を活かせる会社	6.4%	8.2%	6.4%	7.4%	5.6%	6.5%	5.6%
大学・男女差別のない会社	1.8%	1.7%	2.2%	1.4%	2.4%	1.6%	2.4%
若手が活躍できる会社	2.1%	2.0%	2.3%	2.0%	2.2%	1.9%	1.8%
事業を多角化している会社	1.1%	1.4%	0.9%	1.5%	0.9%	1.7%	0.8%
働きがいのある会社	12.7%	13.3%	13.8%	13.3%	14.2%	12.7%	12.3%
志望業種の会社	2.8%	3.3%	2.9%	2.1%	2.7%	3.0%	2.3%
親しみのある会社	3.4%	2.3%	3.3%	3.1%	3.6%	3.2%	4.8%
社風が良い会社	11.3%	12.9%	13.5%	13.7%	13.0%	12.0%	10.3%
一生続けられる会社	4.5%	4.0%	4.7%	4.2%	4.6%	4.3%	4.6%
研修制度のしっかりしている会社	2.5%	2.5%	2.5%	2.0%	2.4%	2.7%	2.8%



- 安定している会社
- これから伸びそうな会社
- 給料の良い会社
- 自分のやりたい仕事(職種)ができる会社
- 有名な会社
- 休日、休暇の多い会社
- 勤務制度、住宅など福利厚生の良い会社
- 転職のない会社
- 海外で活躍できそうな会社
- いろいろな職種を経験できる会社
- 自分の能力・専門を活かせる会社
- 大学・男女差別のない会社
- 若手が活躍できる会社
- 事業を多角化している会社
- 働きがいのある会社
- 志望業種の会社
- 親しみのある会社
- 社風が良い会社
- 一生続けられる会社
- 研修制度のしっかりしている会社

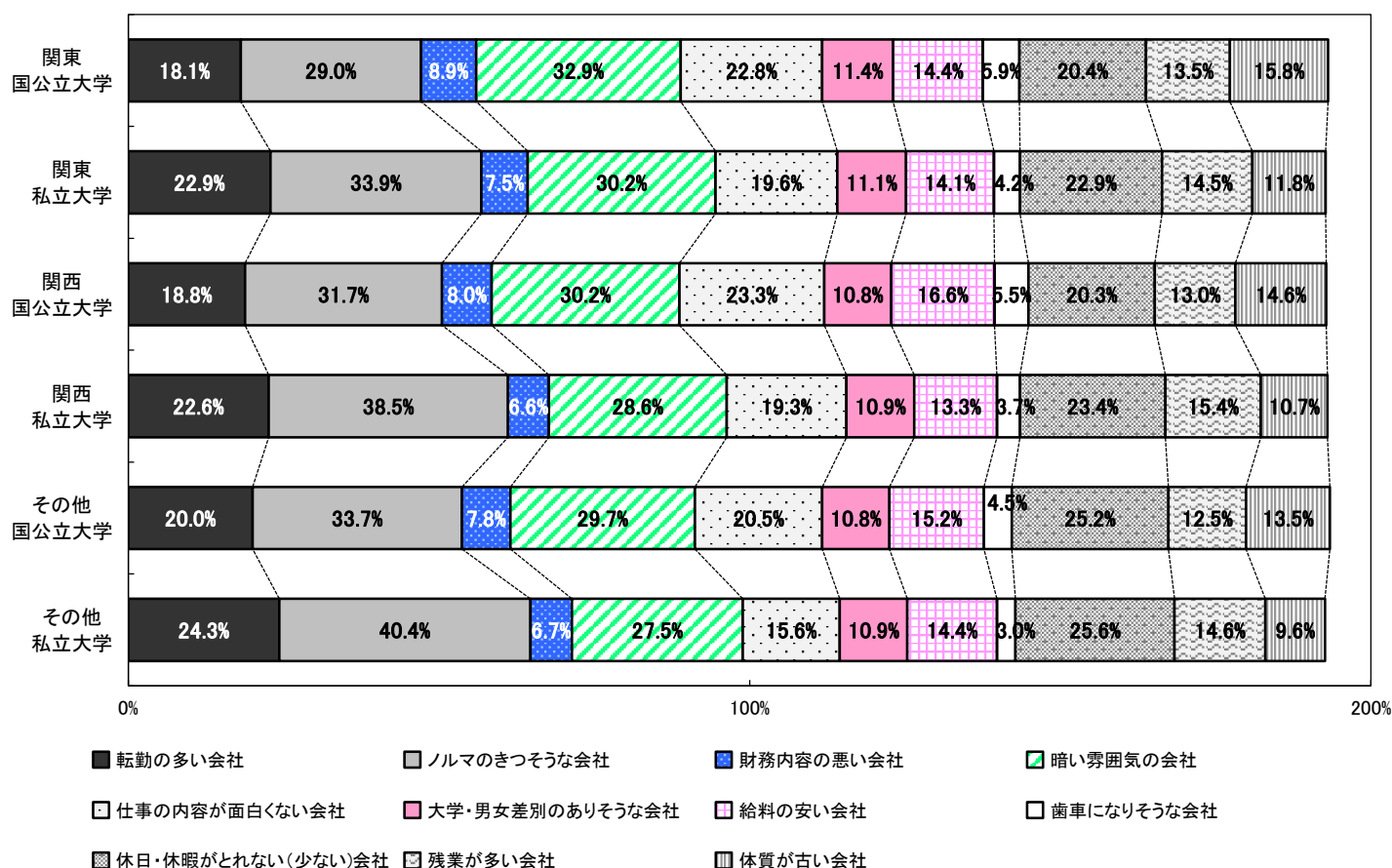


■行きたくない会社（2つ選択）

	全体	関東 国公立大学	関東 私立大学	関西 国公立大学	関西 私立大学	その他 国公立大学	その他 私立大学
回答数	31,007	1,384	9,023	1,402	6,163	5,105	7,930
転職の多い会社	22.7%	18.1%	22.9%	18.8%	22.6%	20.0%	24.3%
ノルマのきつそうな会社	34.5%	29.0%	33.9%	31.7%	38.5%	33.7%	40.4%
財務内容の悪い会社	7.7%	8.9%	7.5%	8.0%	6.6%	7.8%	6.7%
暗い雰囲気のある会社	29.5%	32.9%	30.2%	30.2%	28.6%	29.7%	27.5%
仕事の内容が面白くない会社	19.6%	22.8%	19.6%	23.3%	19.3%	20.5%	15.6%
大学・男女差別のありそうな会社	9.9%	11.4%	11.1%	10.8%	10.9%	10.8%	10.9%
給料の安い会社	15.2%	14.4%	14.1%	16.6%	13.3%	15.2%	14.4%
歯車になりそうな会社	4.3%	5.9%	4.2%	5.5%	3.7%	4.5%	3.0%
休日・休暇がとれない(少ない)会社	23.4%	20.4%	22.9%	20.3%	23.4%	25.2%	25.6%
残業が多い会社	14.0%	13.5%	14.5%	13.0%	15.4%	12.5%	14.6%
体質が古い会社	11.9%	15.8%	11.8%	14.6%	10.7%	13.5%	9.6%

参考:20年卒(前年)

	全体	関東 国公立大学	関東 私立大学	関西 国公立大学	関西 私立大学	その他 国公立大学	その他 私立大学
回答数	48,064	1,885	14,363	1,815	9,304	7,850	12,847
転職の多い会社	23.6%	18.0%	23.2%	19.9%	22.7%	21.7%	25.9%
ノルマのきつそうな会社	34.7%	25.8%	34.9%	28.5%	37.4%	33.8%	39.3%
財務内容の悪い会社	7.3%	8.6%	7.2%	8.7%	6.5%	7.4%	6.6%
暗い雰囲気のある会社	28.5%	29.8%	28.2%	30.1%	29.3%	30.5%	26.5%
仕事の内容が面白くない会社	18.4%	24.1%	17.6%	24.6%	18.0%	19.5%	15.8%
大学・男女差別のありそうな会社	9.8%	10.7%	11.5%	9.8%	11.0%	9.6%	9.8%
給料の安い会社	14.2%	15.9%	13.0%	13.4%	13.9%	14.1%	14.2%
歯車になりそうな会社	4.9%	7.2%	5.2%	6.2%	4.2%	5.1%	3.6%
休日・休暇がとれない(少ない)会社	24.9%	23.0%	24.2%	24.0%	25.1%	25.1%	26.4%
残業が多い会社	14.8%	12.3%	15.2%	13.2%	15.1%	14.3%	15.3%
体質が古い会社	10.1%	15.6%	10.4%	13.3%	9.4%	11.2%	7.7%



■就職希望度

	全体	関東国公立	関東私立	関西国公立	関西私立	その他国公立	その他私立
回答数	31,007	1,384	9,023	1,402	6,163	5,105	7,930
なにがなんでも就職したい	87.2%	86.8%	86.6%	86.0%	86.5%	86.9%	88.1%
希望する就職先に決まらなければ、就職しなくともよい	12.8%	13.2%	13.4%	14.0%	13.5%	13.1%	11.9%
参考:20年卒(前年)	全体	関東国公立	関東私立	関西国公立	関西私立	その他国公立	その他私立
回答数	48,064	1,885	14,363	1,815	9,304	7,850	12,847
なにがなんでも就職したい	87.0%	86.2%	86.8%	85.2%	87.0%	86.3%	87.6%
希望する就職先に決まらなければ、就職しなくともよい	13.0%	13.8%	13.2%	14.8%	13.0%	13.7%	12.4%

就職しなかった時の進路 前問で「希望する就職先に決まらなければ、就職しなくともよい」と回答した人のみ

	全体	関東国公立	関東私立	関西国公立	関西私立	その他国公立	その他私立
回答数	4,042	183	1,213	196	834	670	946
進学(留学、大学院進学)	30.2%	35.0%	28.0%	36.7%	26.0%	32.8%	24.8%
卒業して次年度就職活動する	23.4%	21.9%	25.1%	24.5%	21.6%	24.3%	25.8%
フリーター	23.2%	19.1%	24.6%	17.3%	28.8%	21.3%	28.3%
就職留年	15.1%	17.5%	15.7%	13.8%	15.5%	14.6%	12.9%
起業	8.2%	6.6%	6.6%	7.7%	8.2%	6.9%	8.1%
参考:20年卒(前年)	全体	関東国公立	関東私立	関西国公立	関西私立	その他国公立	その他私立
回答数	6,309	261	1,903	269	1,213	1,076	1,587
進学(留学、大学院進学)	31.4%	43.3%	29.1%	36.8%	25.8%	40.1%	25.3%
卒業して次年度就職活動する	21.2%	13.8%	23.0%	18.2%	22.6%	21.1%	20.9%
フリーター	24.3%	16.5%	25.0%	22.7%	28.8%	17.7%	32.6%
就職留年	15.8%	19.9%	15.5%	15.6%	16.2%	15.5%	14.2%
起業	7.3%	6.5%	7.5%	6.7%	6.7%	5.7%	6.9%



■志望業種

	全体	関東国公立	関東私立	関西国公立	関西私立	その他国公立	その他私立
回答数	31,007	1,384	9,023	1,402	6,163	5,105	7,930
農林・水産	1.8%	1.7%	1.5%	1.6%	1.0%	2.9%	1.1%
食品	11.4%	11.0%	10.4%	12.3%	12.3%	11.9%	10.9%
建設・設備関連	3.5%	3.1%	2.9%	2.4%	3.0%	2.9%	3.0%
住宅・インテリア	3.9%	1.6%	3.1%	3.7%	4.7%	3.5%	5.7%
アパレル・服飾関連	1.3%	0.9%	1.7%	0.6%	2.3%	1.2%	1.7%
繊維・紙・パルプ	0.5%	0.4%	0.5%	1.0%	0.7%	0.5%	0.5%
化学・石油	2.5%	5.6%	1.4%	4.4%	1.7%	4.1%	0.7%
薬品・化粧品	4.2%	4.9%	4.1%	5.5%	3.8%	5.8%	2.7%
ゴム・ガラス・セラミックス	0.3%	0.2%	0.1%	0.5%	0.2%	0.4%	0.2%
鉄鋼・金属・鉱業	0.7%	0.7%	0.4%	1.0%	0.5%	0.9%	0.5%
機械	2.6%	2.7%	1.6%	3.8%	1.5%	2.7%	2.0%
プラント・エンジニアリング	0.7%	1.1%	0.5%	0.7%	0.4%	0.6%	0.6%
電子・電気・OA機器	3.3%	4.6%	2.0%	5.7%	2.3%	3.7%	1.5%
自動車・輸送用機器	2.9%	1.4%	1.8%	2.1%	1.5%	3.0%	4.3%
精密・医療機器	1.4%	2.1%	0.9%	2.6%	1.3%	1.6%	0.9%
印刷・事務機器・日用品	1.2%	1.3%	1.3%	1.3%	2.1%	1.3%	1.3%
スポーツ・玩具・ゲーム製品	2.7%	2.1%	3.3%	2.1%	3.7%	1.5%	2.1%
その他メーカー・製造関連	1.2%	1.0%	1.1%	1.6%	1.7%	1.3%	1.0%
総合商社	1.9%	2.9%	2.1%	2.1%	2.0%	1.8%	1.9%
商社	2.8%	1.8%	2.9%	1.6%	3.6%	2.1%	4.1%
百貨店・スーパー・コンビニ	0.8%	0.3%	0.7%	0.2%	1.3%	0.5%	1.3%
専門店	0.5%	0.1%	0.5%	0.2%	0.7%	0.4%	0.7%
銀行・証券	3.6%	4.1%	3.3%	3.0%	3.6%	3.9%	4.8%
信金・労金・信組	0.7%	0.7%	0.9%	0.4%	0.7%	0.4%	1.2%
クレジット・信販・リース・その他金融	0.7%	0.4%	1.5%	0.6%	0.7%	0.3%	0.5%
生保・損保	2.2%	2.5%	3.1%	2.0%	1.7%	2.4%	2.2%
不動産	2.0%	2.4%	2.6%	1.8%	1.7%	1.4%	1.8%
鉄道・航空	5.2%	4.1%	6.5%	6.4%	6.1%	4.8%	4.9%
陸運・海運・物流	1.2%	1.5%	1.3%	1.4%	1.0%	1.1%	1.4%
電力・ガス・エネルギー	1.3%	1.5%	0.7%	1.4%	0.8%	2.2%	1.1%
レストラン・給食・フードサービス	0.5%	0.2%	0.6%	0.3%	0.5%	0.2%	0.9%
ホテル・旅行	3.7%	2.0%	4.9%	1.8%	5.5%	2.8%	5.4%
医療機関・調剤薬局	1.4%	0.5%	1.3%	0.2%	1.4%	0.8%	2.0%
福祉サービス	0.7%	0.2%	0.7%	0.5%	0.9%	0.6%	1.3%
フィットネスクラブ・エステ・理美容	0.2%	-	0.3%	0.1%	0.3%	0.1%	0.3%
アミューズメント・レジャー	1.3%	1.3%	2.0%	1.0%	1.9%	0.9%	0.9%
冠婚葬祭	0.7%	0.1%	0.8%	0.1%	0.8%	0.7%	1.2%
専門・その他サービス	0.8%	0.4%	0.9%	0.4%	0.7%	0.8%	1.1%
コンサルティング・シンクタンク・調査	1.4%	3.5%	1.5%	2.3%	1.1%	1.7%	0.7%
人材サービス(派遣・紹介)	0.9%	1.1%	1.1%	0.6%	1.1%	0.9%	0.9%
教育	1.4%	1.2%	1.6%	1.9%	2.1%	1.2%	1.6%
ソフトウェア・情報処理・ネット関連	7.0%	7.3%	6.4%	5.9%	4.4%	6.9%	5.6%
ゲームソフト	0.7%	0.7%	0.6%	0.3%	0.5%	0.4%	0.7%
通信	1.1%	1.2%	0.9%	0.9%	0.7%	1.3%	0.9%
マスコミ(放送・新聞)	1.4%	2.0%	1.4%	1.3%	1.5%	1.9%	1.6%
マスコミ(出版・広告)	2.7%	3.7%	4.4%	2.9%	3.0%	2.5%	2.8%
芸能・映画・音楽	1.8%	1.7%	2.9%	1.6%	2.3%	1.3%	1.8%
官公庁・公社・団体	3.4%	4.3%	3.1%	3.9%	2.5%	4.2%	4.2%

■志望職種

	全体	関東国公立	関東私立	関西国公立	関西私立	その他国公立	その他私立
回答数	31,007	1,384	9,023	1,402	6,163	5,105	7,930
総務・経理・人事などの管理部門	15.1%	10.3%	14.1%	14.1%	17.0%	14.7%	20.3%
営業企画・営業部門	24.3%	18.1%	26.5%	18.4%	28.6%	19.3%	26.4%
商品企画・開発・設計部門	16.0%	17.7%	17.7%	17.5%	16.1%	16.1%	14.0%
広報・宣伝部門	5.0%	4.4%	5.6%	4.1%	6.0%	4.3%	5.3%
海外営業などの海外事業部門	3.3%	3.9%	3.8%	5.3%	4.3%	2.9%	2.9%
研究・開発部門	8.9%	20.1%	6.0%	20.6%	4.1%	16.0%	3.6%
調査・企画部門	2.6%	5.3%	3.3%	3.9%	2.4%	3.0%	2.2%
製造技術・生産管理部門	4.4%	3.5%	3.0%	3.5%	2.6%	6.5%	2.8%
情報システム部門	6.1%	6.3%	5.4%	4.6%	3.5%	5.2%	4.6%
技術サービス部門	3.9%	4.5%	3.4%	2.9%	3.3%	4.7%	3.4%
その他	10.5%	6.0%	11.2%	5.1%	12.2%	7.3%	14.5%

参考:20年卒(前年)

	全体	関東国公立	関東私立	関西国公立	関西私立	その他国公立	その他私立
回答数	48,064	1,885	14,363	1,815	9,304	7,850	12,847
総務・経理・人事などの管理部門	15.1%	11.2%	15.7%	14.8%	16.9%	14.0%	19.6%
営業企画・営業部門	24.3%	17.7%	24.4%	18.5%	26.9%	20.9%	27.9%
商品企画・開発・設計部門	16.0%	17.0%	17.3%	17.9%	17.4%	15.5%	13.5%
広報・宣伝部門	5.0%	5.0%	6.7%	3.6%	6.1%	4.6%	4.9%
海外営業などの海外事業部門	3.3%	5.5%	3.8%	4.6%	4.1%	3.3%	3.0%
研究・開発部門	8.9%	19.3%	6.0%	20.6%	4.5%	14.8%	3.2%
調査・企画部門	2.6%	5.1%	3.0%	3.7%	2.1%	2.8%	1.9%
製造技術・生産管理部門	4.4%	3.7%	3.1%	3.9%	3.0%	6.1%	3.3%
情報システム部門	6.1%	5.7%	5.3%	4.4%	4.0%	7.0%	4.9%
技術サービス部門	3.9%	3.1%	3.6%	2.6%	3.0%	4.2%	3.4%
その他	10.5%	6.7%	11.0%	5.5%	11.9%	7.1%	14.5%

■海外志向

	全体	関東国公立	関東私立	関西国公立	関西私立	その他国公立	その他私立
回答数	31,007	1,384	9,023	1,402	6,163	5,105	7,930
仕事内容に関わらず海外で勤務したい	8.2%	9.6%	8.4%	9.7%	8.5%	8.3%	7.3%
やりたい仕事があるので海外で勤務したい	8.5%	11.0%	8.8%	7.9%	8.3%	7.8%	7.4%
希望する勤務地なら海外で勤務したい	29.4%	36.8%	29.8%	35.0%	28.2%	31.8%	23.9%
海外勤務はしたくない	53.8%	42.6%	53.0%	47.4%	55.1%	52.1%	61.4%

参考:20年卒(前年)

	全体	関東国公立	関東私立	関西国公立	関西私立	その他国公立	その他私立
回答数	48,064	1,885	14,363	1,815	9,304	7,850	12,847
仕事内容に関わらず海外で勤務したい	7.7%	8.5%	8.2%	7.9%	7.6%	7.7%	6.9%
やりたい仕事があるので海外で勤務したい	8.3%	9.8%	8.5%	9.3%	8.3%	7.7%	7.7%
希望する勤務地なら海外で勤務したい	28.3%	38.7%	28.9%	34.2%	27.6%	30.5%	23.8%
海外勤務はしたくない	55.7%	42.9%	54.4%	48.5%	56.6%	54.2%	61.5%

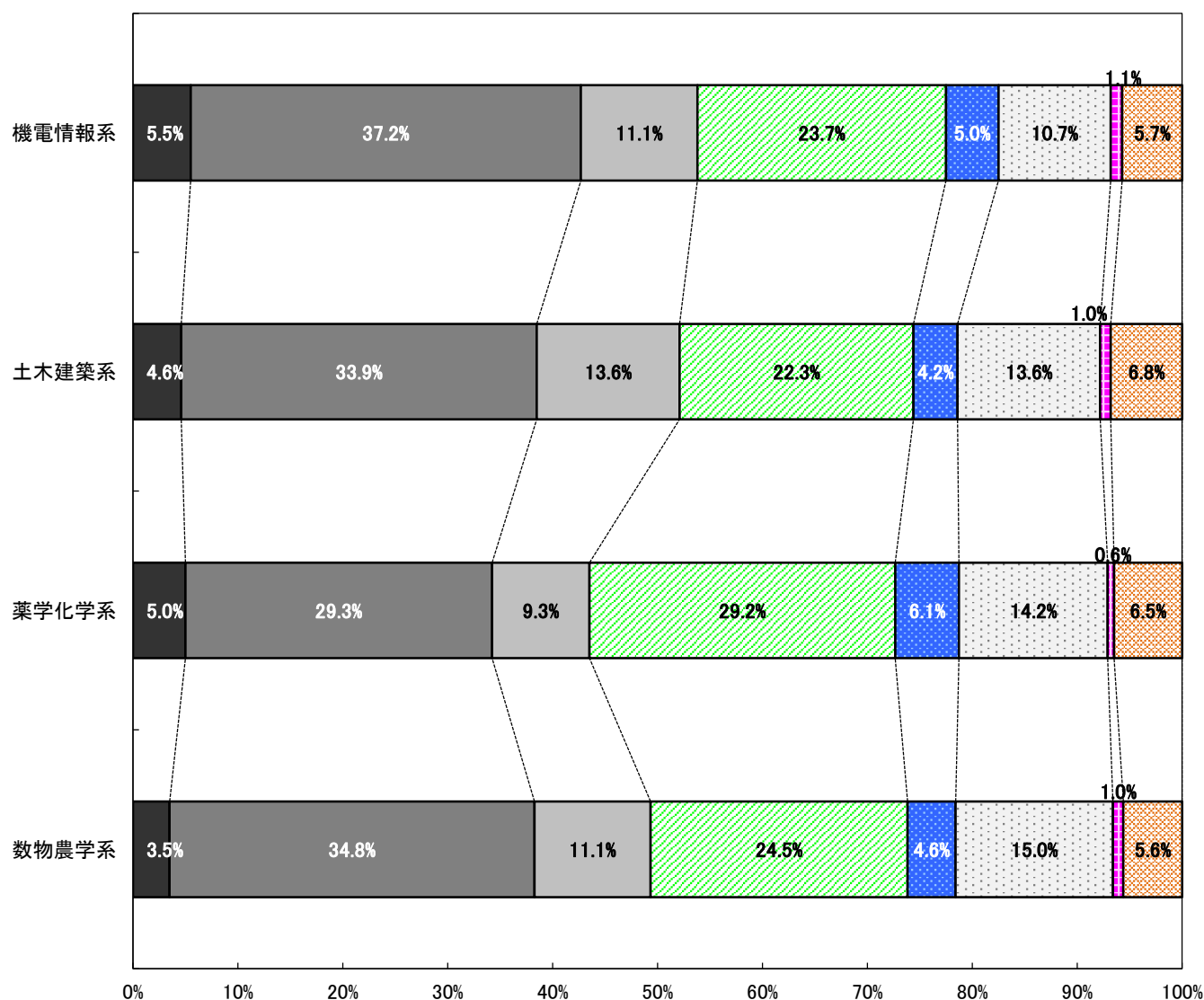
■就職観

参考:20年卒

	理系全体	機電情報系	土木建築系	薬学化学系	数物農学系	理系全体	機電情報系	土木建築系	薬学化学系	数物農学系
回答数	9,428	2,865	1,004	1,751	3,808	14,912	4,632	1,662	2,613	6,005
収入さえあればよい	4.5%	5.5%	4.6%	5.0%	3.5%	5.2%	6.7%	4.9%	5.7%	3.8%
楽しく働きたい	34.4%	37.2%	33.9%	29.3%	34.8%	36.7%	37.2%	36.6%	33.4%	37.7%
自分の夢のために働きたい	11.0%	11.1%	13.6%	9.3%	11.1%	10.6%	10.5%	13.2%	10.0%	10.2%
個人の生活と仕事を両立させたい	24.9%	23.7%	22.3%	29.2%	24.5%	25.1%	25.2%	21.9%	27.9%	24.7%
プライドのもてる仕事をしたい	4.9%	5.0%	4.2%	6.1%	4.6%	4.2%	4.2%	5.1%	4.2%	3.8%
人のためになる仕事をしたい	13.4%	10.7%	13.6%	14.2%	15.0%	12.3%	9.7%	11.6%	13.1%	14.3%
出世したい	1.0%	1.1%	1.0%	0.6%	1.0%	0.8%	0.9%	0.9%	0.9%	0.6%
社会に貢献したい	5.9%	5.7%	6.8%	6.5%	5.6%	5.2%	5.7%	5.7%	4.9%	4.8%

就職観(理系系統別)

- 収入さえあればよい
- 楽しく働きたい
- 自分の夢のために働きたい
- 個人の生活と仕事を両立させたい
- プライドのもてる仕事をしたい
- 人のためになる仕事をしたい
- 出世したい
- 社会に貢献したい



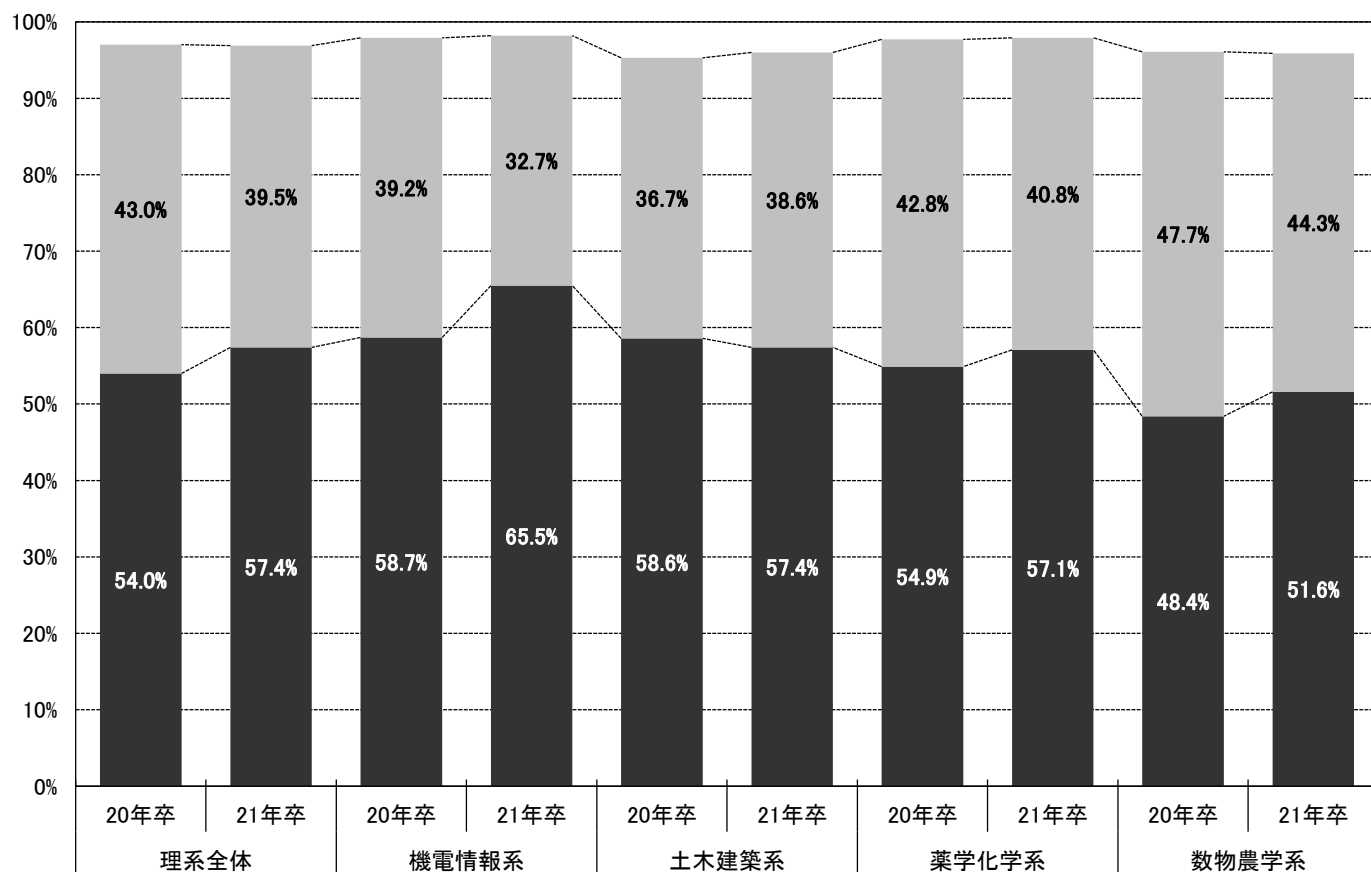
■企業志向

参考:20年卒

	理系全体	機電情報系	土木建築系	薬学化学系	数物農学系	理系全体	機電情報系	土木建築系	薬学化学系	数物農学系
回答数	9,428	2,865	1,004	1,751	3,808	14,912	4,632	1,662	2,613	6,005
絶対に大手企業がよい	10.7%	14.5%	9.9%	11.1%	7.9%	8.9%	11.4%	11.1%	9.1%	6.1%
自分のやりたい仕事ができるのであれば大手企業がよい	46.7%	51.0%	47.5%	46.0%	43.7%	45.1%	47.3%	47.5%	45.8%	42.3%
やりがいのある仕事であれば中堅・中小企業でもよい	33.9%	28.7%	31.9%	33.4%	38.6%	36.2%	33.1%	30.9%	34.4%	40.9%
中堅・中小企業がよい	5.6%	4.0%	6.7%	7.4%	5.7%	6.8%	6.1%	5.8%	8.4%	6.8%
その他(公務員 Uターン志望など)	2.6%	1.4%	3.9%	1.5%	3.7%	2.6%	1.5%	4.2%	1.7%	3.4%
自分で会社を起こしたい	0.5%	0.5%	0.2%	0.6%	0.5%	0.5%	0.6%	0.7%	0.5%	0.4%
「絶対に大手企業がよい」+「自分のやりたい仕事ができるのであれば大手企業がよい」	57.4%	65.5%	57.4%	57.1%	51.6%	54.0%	58.7%	58.6%	54.9%	48.4%
「やりがいのある仕事であれば中堅・中小企業でもよい」+「中堅・中小企業がよい」	39.5%	32.7%	38.6%	40.8%	44.3%	43.0%	39.2%	36.7%	42.8%	47.7%

企業志向・理系系統別・前年比

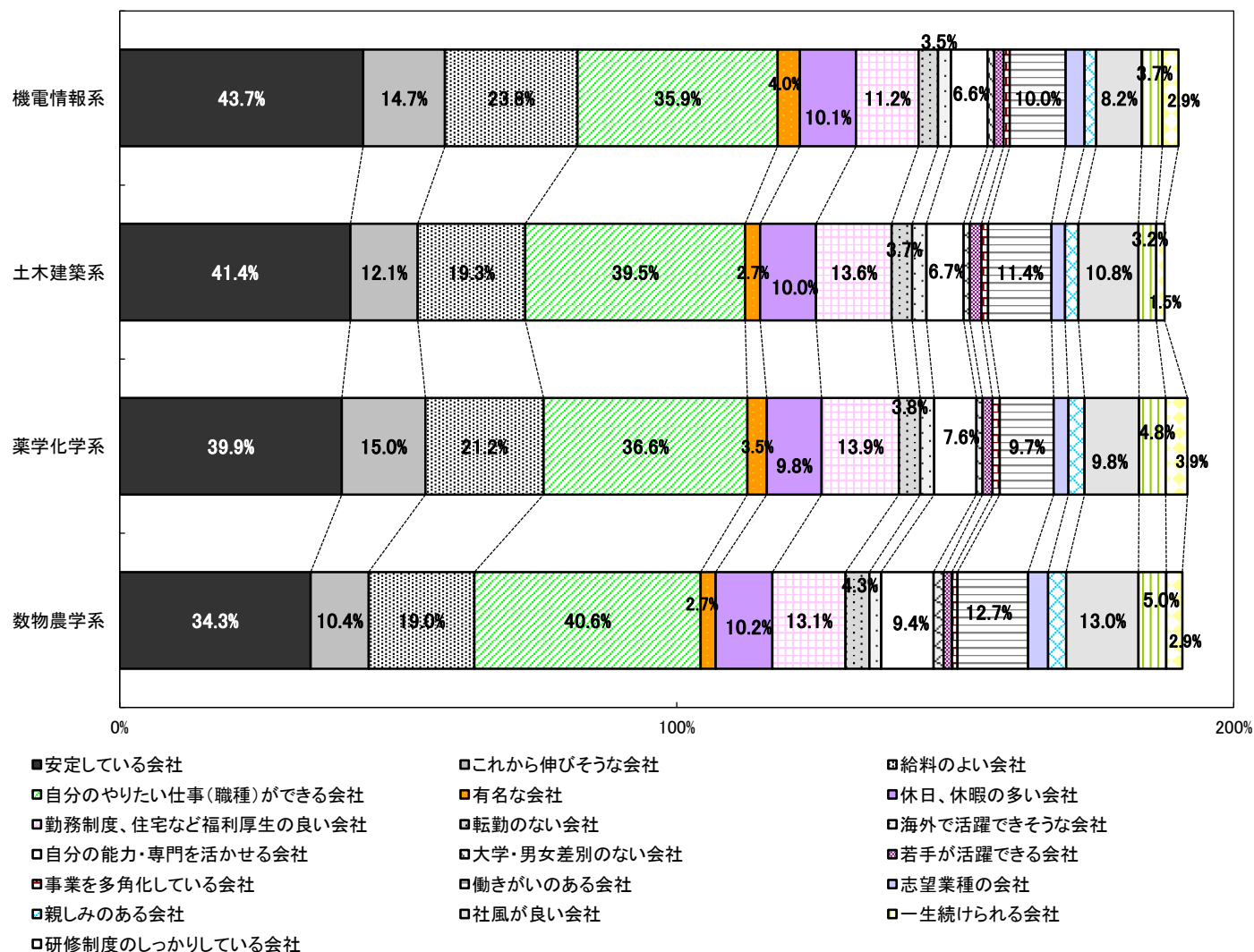
- 「やりがいのある仕事であれば中堅・中小企業でもよい」+「中堅・中小企業がよい」
- 「絶対に大手企業がよい」+「自分のやりたい仕事ができるのであれば大手企業がよい」



■企業選択のポイント（2つ選択）

参考：20年卒

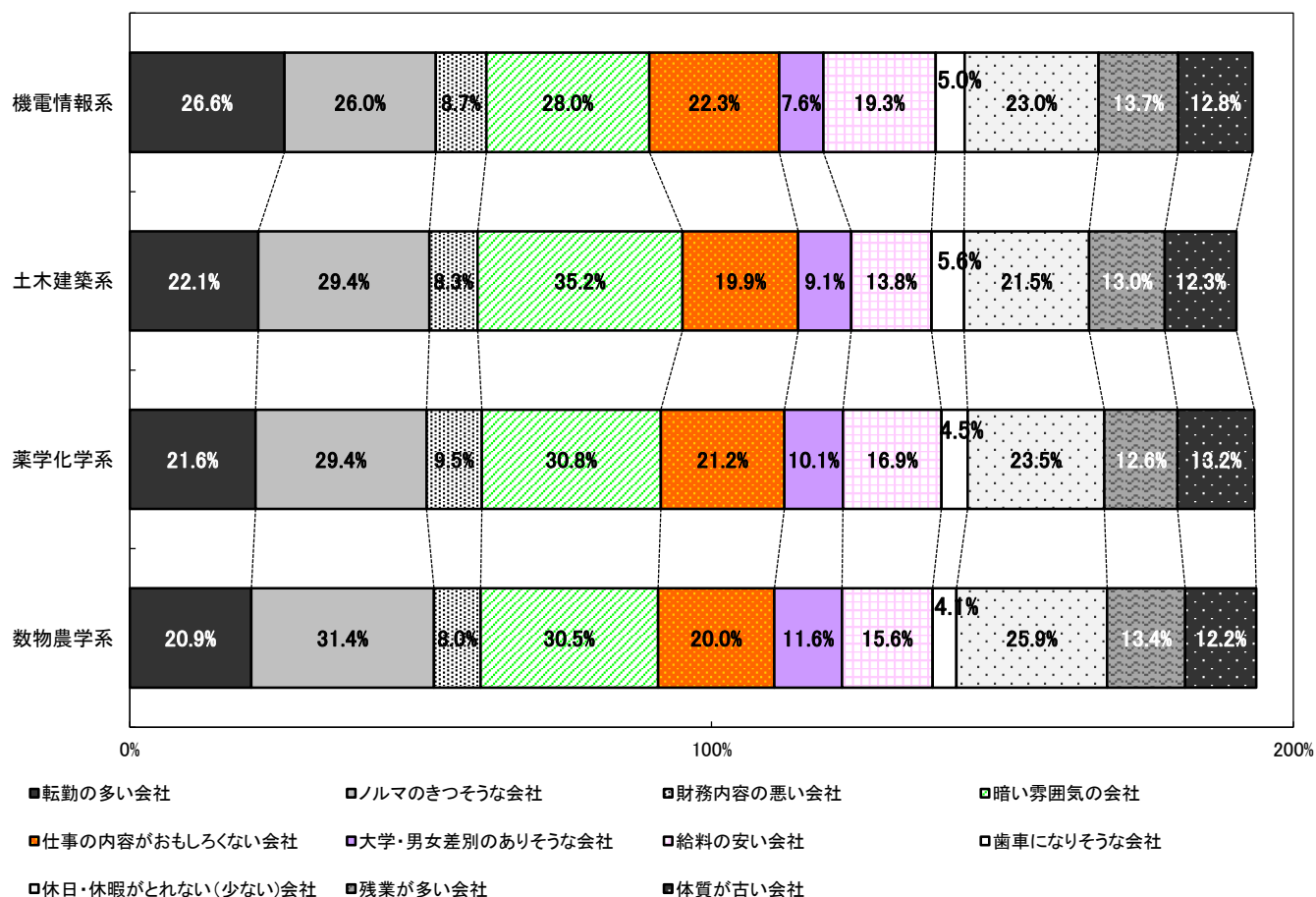
	理系全体	機電情報系	土木建築系	薬学化学系	数物農学系	理系全体	機電情報系	土木建築系	薬学化学系	数物農学系
回答数	9,428	2,865	1,004	1,751	3,808	14,912	4,632	1,662	2,613	6,005
安定している会社	39.0%	43.7%	41.4%	39.9%	34.3%	39.3%	44.7%	39.3%	39.1%	35.3%
これから伸びそうな会社	12.7%	14.7%	12.1%	15.0%	10.4%	13.1%	15.3%	10.7%	14.1%	11.7%
給料のよい会社	20.9%	23.8%	19.3%	21.2%	19.0%	19.9%	22.8%	19.7%	20.4%	17.4%
自分のやりたい仕事（職種）ができる会社	38.3%	35.9%	39.5%	36.6%	40.6%	38.3%	35.3%	43.6%	35.6%	40.3%
有名な会社	3.2%	4.0%	2.7%	3.5%	2.7%	2.9%	3.6%	3.9%	2.6%	2.2%
休日、休暇の多い会社	10.1%	10.1%	10.0%	9.8%	10.2%	11.0%	11.4%	9.9%	9.9%	11.6%
勤務制度、住宅など福利厚生の良い会社	12.7%	11.2%	13.6%	13.9%	13.1%	13.2%	11.5%	11.2%	15.5%	14.1%
転動のない会社	3.9%	3.5%	3.7%	3.8%	4.3%	4.4%	4.4%	5.3%	3.7%	4.3%
海外で活躍できそうな会社	2.3%	2.3%	2.5%	2.5%	2.1%	1.8%	1.6%	2.1%	1.8%	1.9%
いろいろな職種を経験できる会社	2.8%	2.4%	3.2%	2.4%	3.2%	2.5%	1.9%	2.5%	2.8%	2.8%
自分の能力・専門を活かせる会社	7.9%	6.6%	6.7%	7.6%	9.4%	7.2%	6.5%	6.6%	7.4%	8.0%
大学・男女差別のない会社	1.4%	1.2%	1.1%	1.1%	1.8%	1.2%	0.9%	1.4%	1.2%	1.4%
若手が活躍できる会社	1.7%	1.7%	2.1%	1.8%	1.5%	1.8%	1.7%	1.3%	2.1%	1.8%
事業を多角化している会社	1.1%	1.1%	1.2%	1.3%	1.0%	0.9%	1.0%	1.0%	1.0%	0.7%
働きがいのある会社	11.1%	10.0%	11.4%	9.7%	12.7%	10.4%	8.8%	9.3%	10.0%	12.1%
志望業種の会社	3.2%	3.4%	2.4%	2.6%	3.6%	3.2%	3.3%	3.1%	2.4%	3.6%
親しみのある会社	2.7%	2.1%	2.4%	2.9%	3.2%	3.5%	2.8%	2.8%	3.3%	4.3%
社風が良い会社	10.7%	8.2%	10.8%	9.8%	13.0%	10.1%	7.4%	10.6%	10.8%	11.8%
一生続けられる会社	4.4%	3.7%	3.2%	4.8%	5.0%	4.3%	4.3%	3.2%	4.0%	4.7%
研修制度のしっかりしている会社	2.9%	2.9%	1.5%	3.9%	2.9%	2.8%	3.0%	2.0%	3.5%	2.6%



■行きたくない会社（2つ選択）

参考：20年卒

	理系全体					参考：20年卒				
	理系全体	機電情報系	土木建築系	薬学化学系	数物農学系	理系全体	機電情報系	土木建築系	薬学化学系	数物農学系
回答数	9,428	2,865	1,004	1,751	3,808	14,912	4,632	1,662	2,613	6,005
転職の多い会社	22.9%	26.6%	22.1%	21.6%	20.9%	23.9%	26.5%	25.3%	23.4%	21.6%
ノルマのきつそうな会社	29.2%	26.0%	29.4%	29.4%	31.4%	28.8%	27.1%	25.4%	29.2%	30.7%
財務内容の悪い会社	8.5%	8.7%	8.3%	9.5%	8.0%	7.6%	7.5%	7.9%	8.6%	7.0%
暗い雰囲気のある会社	30.3%	28.0%	35.2%	30.8%	30.5%	29.1%	27.4%	31.9%	30.3%	29.2%
仕事の内容がおもしろくない会社	20.9%	22.3%	19.9%	21.2%	20.0%	19.8%	20.4%	20.6%	17.7%	20.1%
大学・男女差別のありそうな会社	9.8%	7.6%	9.1%	10.1%	11.6%	9.7%	7.9%	10.3%	10.4%	10.5%
給料の安い会社	16.8%	19.3%	13.8%	16.9%	15.6%	15.5%	16.7%	16.1%	15.5%	14.4%
歯車になりそうな会社	4.6%	5.0%	5.6%	4.5%	4.1%	4.9%	5.5%	5.1%	4.9%	4.5%
休日・休暇がとれない(少ない)会社	24.1%	23.0%	21.5%	23.5%	25.9%	26.5%	26.3%	23.7%	25.3%	27.8%
残業が多い会社	13.3%	13.7%	13.0%	12.6%	13.4%	14.9%	15.3%	12.7%	14.3%	15.4%
体質が古い会社	12.6%	12.8%	12.3%	13.2%	12.2%	11.1%	11.4%	10.6%	10.2%	11.3%



■就職希望度

参考:20年卒

	理系全体	機電情報系	土木建築系	薬学化学系	数物農学系	理系全体	機電情報系	土木建築系	薬学化学系	数物農学系
回答数	9,428	2,865	1,004	1,751	3,808	14,912	4,632	1,662	2,613	6,005
なにがなんでも就職したい	88.1%	88.7%	86.3%	89.7%	87.4%	88.0%	89.1%	86.6%	88.4%	87.3%
希望する就職先に決まらなければ、就職しなくともよい	11.9%	11.3%	13.7%	10.3%	12.6%	12.0%	10.9%	13.4%	11.6%	12.7%

就職しなかった時の進路 前問で「希望する就職先に決まらなければ、就職しなくともよい」と回答した人のみ

参考:20年卒

	理系全体	機電情報系	土木建築系	薬学化学系	数物農学系	理系全体	機電情報系	土木建築系	薬学化学系	数物農学系
回答数	1,124	325	138	181	480	1,794	505	223	303	763
進学(留学、大学院進学)	41.3%	44.0%	44.2%	41.4%	38.5%	44.6%	44.0%	51.6%	47.9%	41.7%
卒業して次年度就職活動する	21.9%	16.9%	20.3%	26.5%	24.0%	20.6%	22.8%	11.2%	18.5%	22.7%
フリーター	18.1%	16.0%	14.5%	17.7%	20.6%	16.6%	16.8%	15.7%	14.2%	17.6%
就職留年	11.8%	15.1%	15.2%	6.6%	10.6%	11.6%	10.1%	13.0%	12.9%	11.8%
起業	6.9%	8.0%	5.8%	7.7%	6.3%	6.6%	6.3%	8.5%	6.6%	6.3%



■志望業種

	理系全体	機電情報系	土木建築系	薬学化学系	数物農学系
回答数	9,428	2,865	1,004	1,751	3,808
農林・水産	3.2%	0.5%	0.8%	0.8%	7.0%
食品	17.6%	1.7%	1.4%	12.2%	36.3%
建設・設備関連	5.7%	1.2%	45.4%	0.6%	1.0%
住宅・インテリア	3.6%	0.6%	26.8%	0.6%	1.1%
アパレル・服飾関連	0.3%	0.2%	0.1%	0.2%	0.6%
繊維・紙・パルプ	0.5%	0.2%	0.1%	1.4%	0.6%
化学・石油	5.3%	0.7%	0.1%	22.4%	2.2%
薬品・化粧品	8.0%	0.3%	-	27.1%	7.0%
ゴム・ガラス・セラミックス	0.4%	0.1%	-	1.4%	0.2%
鉄鋼・金属・鉱業	0.8%	1.1%	0.2%	1.3%	0.6%
機械	4.6%	14.1%	-	0.2%	0.8%
プラント・エンジニアリング	1.2%	2.2%	0.7%	1.3%	0.6%
電子・電気・OA機器	5.7%	15.1%	0.3%	1.4%	2.0%
自動車・輸送用機器	3.2%	7.9%	0.1%	1.6%	1.1%
精密・医療機器	2.2%	4.1%	-	1.5%	1.8%
印刷・事務機器・日用品	0.7%	0.8%	0.5%	1.0%	0.6%
スポーツ・玩具・ゲーム製品	1.6%	2.5%	0.8%	0.3%	1.6%
その他メーカー・製造関連	1.1%	1.7%	0.4%	0.8%	1.0%
総合商社	0.7%	0.6%	0.4%	0.6%	1.0%
商社	0.6%	0.4%	0.1%	0.5%	0.9%
百貨店・スーパー・コンビニ	0.2%	0.1%	-	0.1%	0.4%
専門店	0.3%	0.2%	0.1%	0.1%	0.4%
銀行・証券	1.0%	0.7%	0.1%	0.7%	1.6%
信金・労金・信組	0.1%	0.1%	-	0.1%	0.0%
クレジット・信販・リース・その他金融	0.1%	0.1%	-	-	0.1%
生保・損保	0.7%	0.5%	0.2%	0.2%	1.2%
不動産	0.8%	0.4%	4.0%	0.1%	0.6%
鉄道・航空	2.9%	3.9%	5.2%	0.7%	2.4%
陸運・海運・物流	0.5%	0.3%	0.8%	0.2%	0.6%
電力・ガス・エネルギー	1.3%	1.7%	1.4%	1.0%	1.1%
レストラン・給食・フードサービス	1.1%	-	-	0.5%	2.5%
ホテル・旅行	0.5%	0.1%	0.1%	0.3%	1.0%
医療機関・調剤薬局	3.2%	0.0%	-	12.5%	2.1%
福祉サービス	0.2%	-	0.1%	0.1%	0.4%
フィットネスクラブ・エステ・理美容	0.1%	-	0.1%	0.1%	0.2%
アミューズメント・レジャー	0.6%	0.7%	-	0.3%	0.8%
冠婚葬祭	0.1%	0.0%	-	0.1%	0.3%
専門・その他サービス	0.4%	0.1%	0.7%	0.3%	0.6%
コンサルティング・シンクタンク・調査	1.3%	0.9%	2.2%	0.9%	1.5%
人材サービス(派遣・紹介)	0.3%	0.2%	0.1%	0.1%	0.4%
教育	0.6%	0.1%	0.1%	0.2%	1.2%
ソフトウェア・情報処理・ネット関連	10.4%	25.2%	0.6%	1.7%	6.0%
ゲームソフト	0.8%	1.9%	-	0.1%	0.5%
通信	1.4%	3.4%	0.4%	0.3%	0.6%
マスコミ(放送・新聞)	0.6%	0.7%	0.3%	0.3%	0.6%
マスコミ(出版・広告)	0.8%	1.0%	0.6%	0.2%	0.9%
芸能・映画・音楽	0.7%	0.8%	0.4%	0.3%	1.0%
官公庁・公社・団体	2.2%	0.7%	4.4%	1.6%	3.0%

※全系統で上位5位までに色付け

■志望職種

参考:20年卒

	理系全体					参考:20年卒				
	理系全体	機電情報系	土木建築系	薬学化学系	数物農学系	理系全体	機電情報系	土木建築系	薬学化学系	数物農学系
回答数	9,428	2,865	1,004	1,751	3,808	14,912	4,632	1,662	2,613	6,005
総務・経理・人事などの管理部門	3.9%	2.0%	4.2%	3.9%	5.3%	4.5%	2.8%	3.5%	4.4%	6.1%
営業企画・営業部門	8.7%	3.7%	7.0%	8.3%	13.1%	8.8%	3.5%	6.9%	7.7%	13.8%
商品企画・開発・設計部門	20.5%	16.9%	32.9%	11.3%	24.2%	20.4%	15.3%	34.2%	12.6%	24.0%
広報・宣伝部門	1.6%	1.2%	0.7%	1.0%	2.4%	1.5%	1.3%	1.7%	0.7%	2.0%
海外営業などの海外事業部門	1.2%	0.8%	1.3%	0.9%	1.7%	1.0%	0.8%		0.6%	1.3%
研究・開発部門	24.8%	24.3%	5.2%	44.0%	21.6%	22.3%	21.6%	4.0%	38.8%	20.7%
調査・企画部門	2.6%	1.4%	4.1%	2.0%	3.4%	2.4%	1.3%	4.4%	1.3%	3.3%
製造技術・生産管理部門	9.7%	12.4%	8.6%	10.5%	7.7%	10.1%	13.4%	8.7%	10.4%	7.9%
情報システム部門	10.0%	24.6%	0.8%	1.3%	5.5%	11.1%	27.8%	0.7%	1.5%	5.3%
技術サービス部門	8.0%	10.0%	25.7%	3.4%	4.0%	7.6%	8.7%	23.2%	3.9%	4.0%
その他	8.8%	2.9%	9.7%	13.5%	11.0%	10.1%	3.5%	11.4%	18.1%	11.4%

■海外志望

参考:20年卒

	理系全体					参考:20年卒				
	理系全体	機電情報系	土木建築系	薬学化学系	数物農学系	理系全体	機電情報系	土木建築系	薬学化学系	数物農学系
回答数	9,428	2,865	1,004	1,751	3,808	14,912	4,632	1,662	2,613	6,005
仕事内容に関わらず海外で勤務したい	6.8%	6.7%	7.4%	7.4%	6.3%	6.2%	6.7%	7.5%	6.5%	5.3%
やりたい仕事があるので海外で勤務したい	8.1%	8.5%	11.5%	8.2%	7.0%	7.9%	8.5%	9.2%	8.2%	7.0%
希望する勤務地なら海外で勤務したい	30.6%	32.3%	29.4%	33.0%	28.7%	28.9%	28.6%	30.5%	30.8%	27.7%
海外勤務はしたくない	54.5%	52.5%	51.8%	51.5%	58.1%	57.0%	56.2%	52.8%	54.5%	60.0%