

## 2013年卒マイナビ学生就職モニター調査 1月の活動状況

- ・4割以上の学生が「グローバル企業」を意識。理系男子では5割以上
- ・学生が希望する面接スタート時期は「2月・3月」。学業に影響のない時期を希望

株式会社マイナビ（本社：東京都千代田区、社長：中川信行）は、2013年卒業予定の学生を対象とした「2013年卒マイナビ学生就職モニター調査 1月の活動状況」の結果を発表しました。なお、今シーズンは学生の就職活動が2ヶ月後ろ倒しの12月1日からとなったため、2013年卒学生を対象としたモニター調査は12月の結果から発表し、今回は2回目となります。概要は以下の通りです。

### 【TOPICS】

12月に続き、企業へのエントリーが活発に行われ、平均エントリー社数は前年同月より4.6社伸びた。だが、今期の活動期間は例年に比べ2ヶ月短いため、活動開始からの総エントリー社数は前年の76.5%に留まっている。また、個別企業セミナーへの参加も増え始めているものの、セミナー参加社数の累計は前年を3.3社下回る7.1社となった。OB・OGやリクルーターと会ったり、面接を受けたりといった直接接点も1月はあまり行われず、多くの学生がエントリーシート対策に頭を悩ませていたとみられる。特に今期はスケジュールに余裕がなく、自己分析などに不安を抱えながらのエントリーシート作成となり、提出を遅らせる要因となっているようだ。

### <調査結果の概要>

■ 企業へのエントリーは12月に続き活発に行われるも、平均エントリー社数累計は前年同月と比べると15.8社減少（参照：参考グラフ①）

企業にエントリーした割合は、12月に引き続き1月も前年を上回り、前年同月比で前半22.9pt増の79.3%、後半12.6pt増の72.9%と、いずれも7割を超えた。また、1月の平均エントリー社数は11.6社で前年同月より4.6社上回った。1月までの累計で見ると15.8社減少しており、前年並みの総エントリー数には届いていない。12年卒の開始2ヶ月の累計とほぼ同数である。

■ 面接スタート時期「2月・3月」を希望する学生が増加。春期休暇を利用して学業に差し障りのない時期を希望（参照：参考グラフ②）

企業の面接・選考はいつ頃からスタートした方が良いか尋ねたところ、今年の「2月・3月」の回答が増加した。「3月」が最も多く前年比5.0pt増の27.5%、次いで「4月」が前年比1.0pt増の23.3%、「2月」が前年比4.7pt増の20.6%となった。理由としては、いずれも「学業（卒論や研究、実習など）に差し障りないから」が最も多かったが、3月以前では「学校が休暇期間だから」が次いで多く、4月以降では「就活の準備期間が必要だから」などの春期休暇を準備期間に充てたいという声が挙がるなど、その理由に差がみられた。

■ 今後の就職活動の方向性は「企業規模にこだわらず活動」4割（参照：参考グラフ③）

今後の就職活動の方向性について重視するものを、「仕事軸」「企業軸」の2つの軸でたずねたところ、仕事軸で重視するものは「仕事内容」が全体で最も多く、企業軸で重視するものは、全体では「規模にこだわらず活動」が45.6%と最も多かったが、理系女子は52.8%と特に目立った。一方、「大手企業中心に活動」は男子学生の割合が高く、特に理系男子では46.9%の回答があった。

■ 4割以上の学生が「グローバル企業」を意識。理系男子は過半数超え（参照：参考グラフ④）

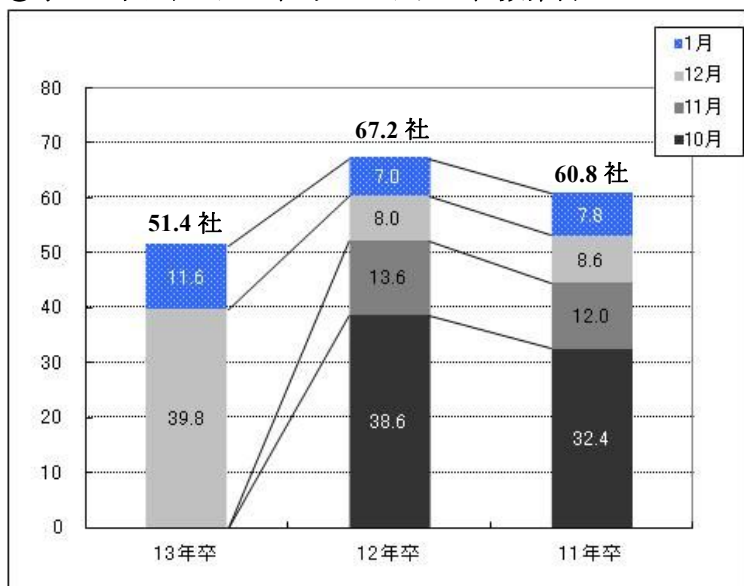
企業選択の際「グローバル企業」を意識することがあるか尋ねたところ、「ある」と回答したのは41.1%であった。一方、実際にグローバル企業を志望している割合は31.5%に留まり、グローバル企業への意識が実際の志望に結びついていないと言えないようだ。そんな中、理系男子の51.7%がグローバル企業を意識しており、44.7%が実際に志望しているなど、関心の高さが目立った。なお、「グローバル」というキーワードでイメージする企業名を挙げてもらったところ、「トヨタ自動車」や「ソニー」などを筆頭に、メーカーや「グーグル」などのIT関連の企業が名を連ねた。

**【2013年卒マイナビ学生就職モニター調査 概要】** ※1989年からモニターアンケートを実施  
 ○調査内容／就職活動状況の定点調査 ○調査方法／Web上のアンケートフォームより入力  
 ○調査期間／2012年1月27日～2012年1月31日まで  
 ○調査対象／2013年卒業予定の全国の大学3年生及び院1年生 モニター4,017名 有効回答率33.4%  
 回答数1,341名（文系男子295名、理系男子358名、文系女子315名、理系女子373名）

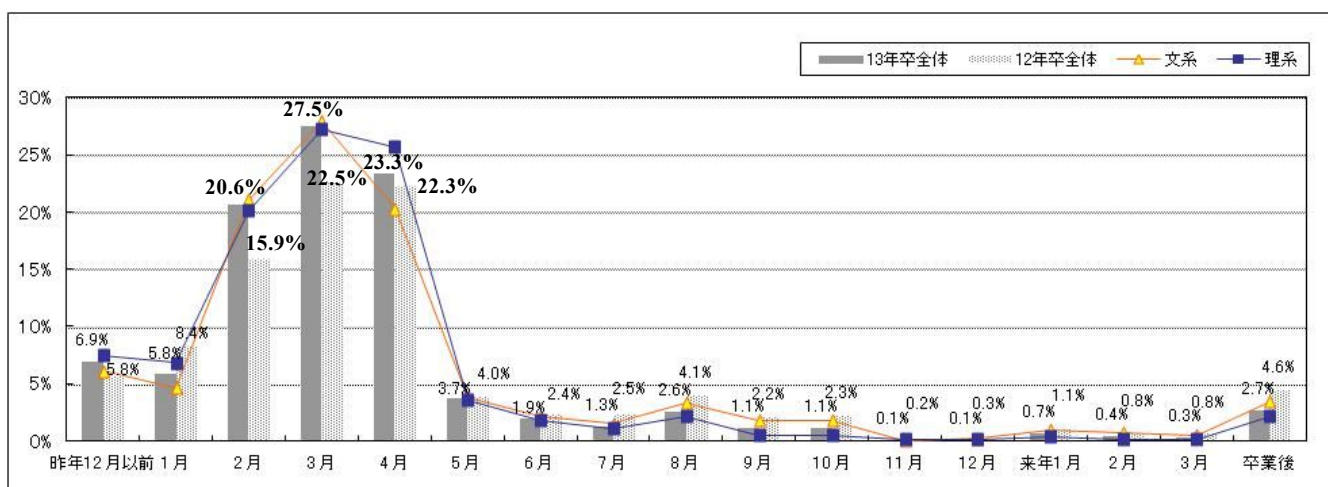
※調査結果の詳細は採用サポネット（<http://saponet.mynavi.jp>）で公開しています

【参考グラフ】

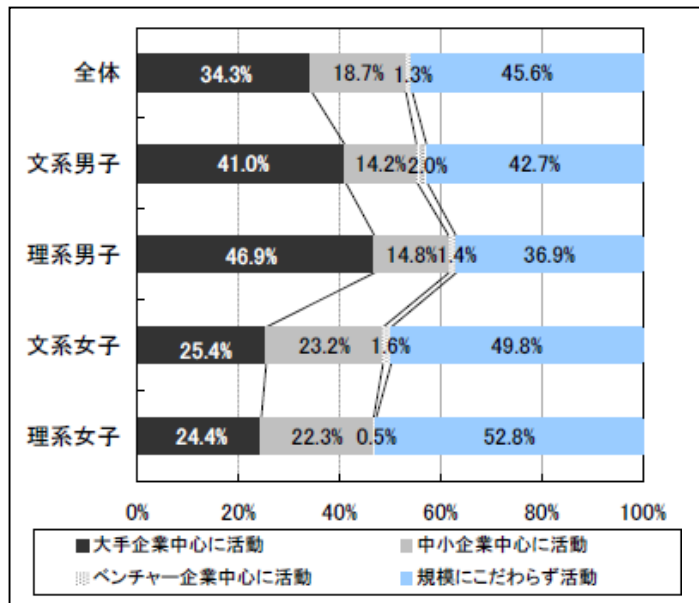
①学生1人当たりの平均エントリー社数累計



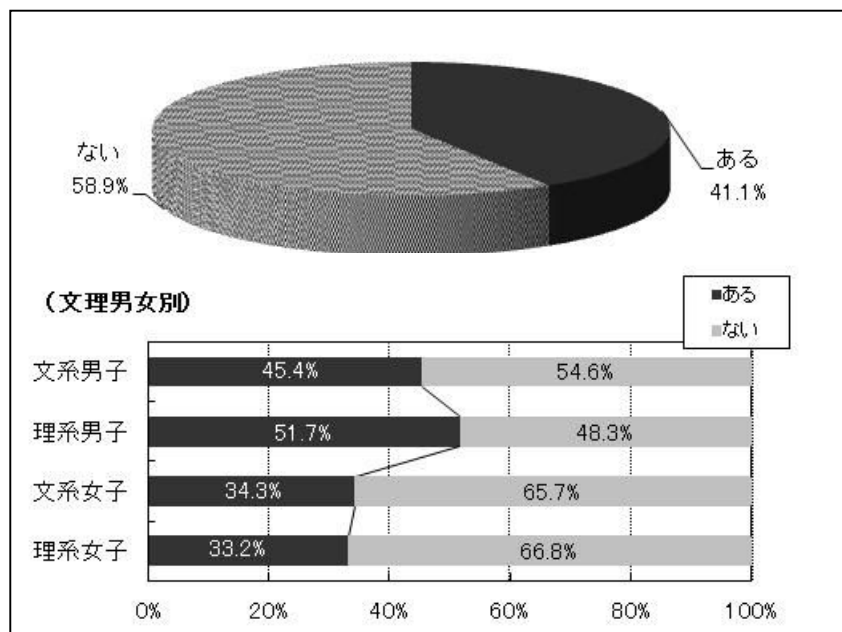
②企業の面接・選考はいつ頃からスタートした方が良いか（現時点でのイメージ）



③今後の就職活動の方向性について<企業軸（重視するもの）>



④企業選択の際「グローバル企業」を意識すること



本件に関するお問い合わせ先  
 株式会社マイナビ  
 就職情報事業本部 HR リサーチセンター  
 福田  
 TEL.03-6267-4571 FAX. 03-6267-4015  
 e-mail : [hrrc@mynavi.jp](mailto:hrrc@mynavi.jp)

当社に関するお問い合わせ先  
 株式会社マイナビ  
 社長室 広報部  
 齋藤・辻  
 TEL.03-6267-4155 FAX.03-6267-4050  
 e-mail : [koho@mynavi.jp](mailto:koho@mynavi.jp)