

LYTRO

加賀電子グループ
加賀ハイテック株式会社

報道関係者各位

[リリースNo.KH141105]
2014年11月5日
加賀ハイテック株式会社

Lytro 社(米国)、Light Field 技術を採用 ライトフィールドカメラ「LYTRO ILLUM(ライトロ イルム)」 加賀ハイテックより、国内新発売

加賀電子株式会社(東証1部:8154)の100%子会社で、カメラ・カメラ用品、パソコン・モバイル製品・周辺機器などを販売している加賀ハイテック株式会社(本社:東京都中央区八丁堀、代表取締役社長:関 祥治、略称:加賀ハイテック)は、Lytro 社(本社:米国カリフォルニア)の Light Field 技術を採用し、本格ズームレンズを搭載した、プロ写真家や映像クリエイターからハイアマチュアまで、様々な分野への可能性を秘めたライトフィールドカメラ「LYTRO ILLUM(ライトロ イルム)」を国内代理店として12月上旬より、全国のカメラ専門店などで発売する事を発表致します。

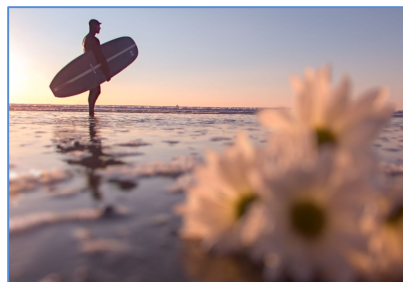
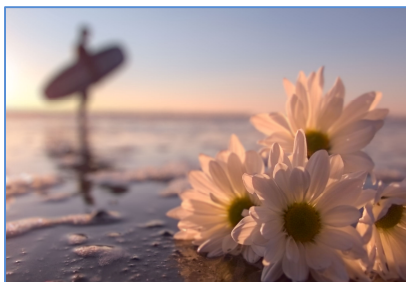
「LYTRO ILLUM」(ライトロ イルム)はレンズに入る光の束を方向まで含めてまるごと記録し、後から任意の場所(距離)にリフォーカス可能な視差効果のある「生きた写真」(Living Pictures)を作製可能で、今までにない新しい表現を可能にするイメージキャプチャーデバイスは、まさに第3のカメラと呼ぶにふさわしい特長を有します。

LYTRO

I L L U M



(リフォーカス・イメージ) ※その他、LYTRO ILLUM の撮影後の楽しみ方は製品ホームページでご覧いただけます。



■製品仕様

製品名	LYTRO ILLUM
販売価格	オープンプライス
外形寸法	86mm × 145mm × 166mm (H×W×L)
質量	940g
ボディ	色:黒 材質:マグネシウム+アルミニウム
レンズ	焦点距離 9.5mm~77.8mm(35mm 換算:30mm~250mm)f/2.0 固定
ズーム	光学 8 倍
マクロ	最短撮影距離 0mm(レンズ前面より) 撮影倍率 1:3
イメージセンサー	1/1.2 インチ CMOS
Light field センサー数	4,000 万光線
ISO 感度	オート(80~3,200)マニュアル 1/3EV ステップ(80、100、125、160、200、250、320、400、500、640、800、1000、1250、1600、2000、2500、3200)
記録フォーマット	Light Field RAW (.lfr)
出力画素数	400 万画素(2,450×1,634 3:2)
シャッター速度	オート(32~1/4000 秒)マニュアル 1/3EV ステップ(32、25.6、20、16、12.8、10、8、6.4、5、4、3.2、2.5、2、1.6、1.25、1、1/1.25、1/1.6、1/2、1/2.5、1/3.2、1/4、1/5、1/6.4、1/8、1/10、1/12、1/15、1/20、1/25、1/30、1/40、1/50、1/60、1/80、1/100、1/125、1/160、1/200、1/250、1/320、1/400、1/500、1/640、1/800、1/1000、1/1250、1/1600、1/2000、1/2500、1/3200、1/4000)
ストロボ	外部ストロボ(ホットシュー使用)f/2.0、1/250 秒
シンクロスピード	1/250 秒
ドライブモード	シングル、コンティニューアス(3 fps)、セルフタイマー(2 秒もしくは 10 秒)
測光	評価測光、露出ヒストグラム表示(ライブビュー及び再生時)、クリッピング警告機能あり
露出モード	P(プログラムオート)I(ISO 感度優先オート)S(シャッター優先オート)M(マニュアル)
露出補正	-2.0EV~+2.0EV
ブラケット露光	最大 5 ステップ(1/3EV、1/2EV、EV、1EV、2EV)
自動露出ロック	シャッターボタン半押し、もしくは AEL ボタン使用
フォーカス	エリアオートフォーカス(シャッターボタン半押し、もしくは AF ボタン使用)、マニュアルフォーカス
モニター	4 インチバックライト付き TFT-LCD、デュアルヒンジチルト(-10~+90 度)、マルチタッチ対応、輝度調整、ライブビュー、録画画像のプレビュー、リフォーカスビュー機能付き
表示解像度	800×480 WVGA
メニュー設定	操作ボタン、ダイヤル、メニュー等のカスタマイズ設定可能
バッテリー	リチウムイオン充電電池 3.7V、3,760mAh (専用充電器同梱、USB 充電対応)
撮影枚数	約 400 枚撮影可能

外部接点	ISO 準拠ホットシュー、microUSB 3.0 ポート、2.5mm Pin ジャックシャッターリリース
三脚穴	1/4 インチ
無線 LAN	IEEE 802.11a/b/g/n/ac (2.4GHz、5GHz 対応) ※5GHz は屋内においてのみ使用可
対応アプリ	Lytro Desktop for living pictures management
必要動作環境	Mac OS X 10.8.5 以降(最小:4GB の RAM、Core 2 Duo プロセッサまたはそれ以上)、64ビット版の Windows7 または 8(最小:4GB の RAM、DirectX の 10.0 およびデュアルプロセッサ CPU またはそれ以上):推奨は、Mac OS X10.9 以降(8GB 以上の RAM、i5 プロセッサまたはそれ以上)、64ビット版の Windows 7 または 8(8GB 以上の RAM、i5 プロセッサまたはそれ以上) :グラフィックスカードはインテル HD4600 以上、AMD の Radeon HD6750 以上、または NVIDIA の GeForce GTS450 以上
使用環境温度/相対湿度	0°C~+40°C
保存温度	-35°C~+75°C
技術基準適合証明	TELEC 204-430045
付属品	専用リチウムイオン充電電池、専用充電器、microUSB3.0 ケーブル、レンズキャップ、レンズフード、72mm ND8 減光フィルター、クリーニングクロス、ストラップ、ストラップ留具

※記載、掲載されている会社名、製品名は、各社の登録商標、または商標です。

※本リリースに記載されている内容(仕様、製品画像、パッケージデザイン等)は発表時点の情報です。
予告なしに内容が変更となる場合もございますので、あらかじめご了承ください。

【製品詳細／Lytro 製品ホームページ】

URL: <https://www.lytro.com/> ※日本語版ページは近日公開予定

【本件に関するお問い合わせ先】

〒104-0032 東京都中央区八丁堀 3 丁目 27 番 10 号 KSK Eastビル 9 階
加賀ハイテック株式会社 (<http://www.kagaht.co.jp/>)
事業開発本部 マーケティング部 マーケティング課
TEL: 03-5931-0116 FAX: 03-3206-3705
担当: 富山信明 Mail: n_tomiya@kagaht.co.jp

【製品サポートに関するお問い合わせ先】

加賀ハイテックお客様相談センター TEL: 03-5540-9010
e-mail: lytro_support@kagaht.co.jp (開設準備中)