

ABLE-KODATE PROJECT 第4弾！ 「賃貸併用戸建住宅プラン」コンサルティング開始 ～戸建住宅の新しいスタイル、賃貸運用・相続税対策のご提案～

2014年11月13日
株式会社エイブル

株式会社エイブル(本社:東京都港区、代表取締役社長、梁瀬泰孝、以下エイブル)は、賃貸需要の多いエリアで自宅の新築や建て替えを計画されている方、また、新たに賃貸経営を検討されている方に向けて、ABLE-KODATE PROJECT 第4弾「賃貸併用戸建住宅プラン」のコンサルティングを、11月より首都圏エリアを中心に開始し、順次全国へ展開して参ります。

賃貸併用住宅は、建物に自宅として住みながら、その他の部分を賃貸住宅として貸し出すものです。従来の賃貸併用住宅の多くは、建物の上層階または下層階にオーナー様の居住部分を設計することが多く、上下間の生活音などが発生することから、オーナー様の生活スペースにおける独立性の確保が課題でした。本プロジェクトでは、オーナー様居住部分のプライバシーを重視し、より一戸建てに近い住み心地を叶える、新しい「賃貸併用戸建住宅プラン」を提案して参ります。

この「賃貸併用戸建住宅プラン」をご活用頂くことで、オーナー様は、継続的な家賃収入によるローン負担の軽減に加え、不動産の相続税評価額が抑制されることで節税効果が享受できることもあります。エイブルでは、賃貸仲介・管理業として日頃より培われたノウハウを活かし、オーナー様のライフスタイルと入居者様のニーズの双方に応える安定した賃貸経営をサポートいたします。

資材調達においては、住宅設備・建材メーカー大手4社と連携を図り PROJECT を展開して参ります。

株式会社ウッドワン(本社:広島県廿日市市)	代表取締役社長、中本祐昌)
大建工業株式会社(本社:大阪府大阪市北区)	代表取締役社長、億田正則)
TOTO株式会社(本社:福岡県北九州市小倉北区)	代表取締役 社長執行役員、喜多村円)
YKK AP株式会社(本社:東京都千代田区)	代表取締役社長、堀秀充) (50音順)

施工体制については、株式会社アップルピンシステムズ(本社:大阪府大阪市西区、代表取締役社長、中島一)、株式会社E・M・LUMBER(本社:神奈川県相模原市南区、代表取締役社長、石田悦久)が各地域の技術指導を行うと同時に、日本建築士連合会による高度な知識や技術、経験豊富な建築士資格である専攻建築士による設計・工事監理及び建築により、全国各地で「安全で安心できる建物の提供」を実現します。

今後もエイブルは、お客様と時代のニーズにこたえ、不動産賃貸仲介市場のリーディングカンパニーとして、市場規模拡大、信頼性向上など業界全体の未来を切り拓いて参ります。

【メディアからのお問合せ先】

株式会社エイブル&パートナーズ 秘書室 広報

TEL : 03-5770-2618 FAX : 03-5770-2607 MAIL : pr@able-partners.co.jp

添付資料 参考プラン

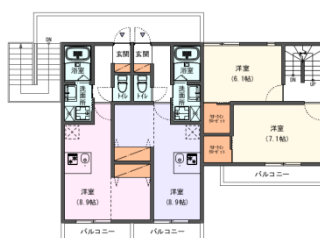
■1Kタイプ×4 + 戸建て屋上緑化ガーデンタイプ

総世帯数5世帯

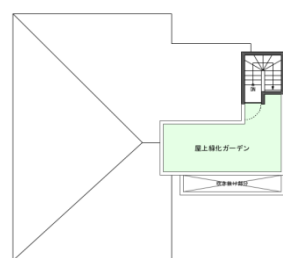
延床面積 209.9㎡ (63.49坪) (共有廊下・外部階段・バルコニーを含む)



1階



2階



屋上

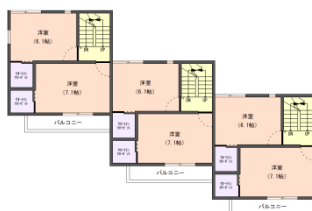
■戸建て連棟 屋上緑化ガーデンタイプ

総世帯数3世帯

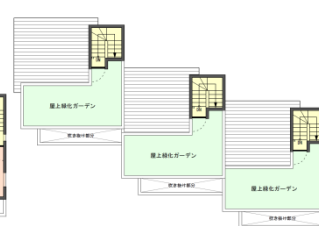
延床面積 195.99㎡ (59.28坪) (玄関前含む)



1階



2階



屋上

■重層プラン1LDKタイプ／2LDK屋上緑化ガーデンタイプ + 重層プラン1LDKタイプ／1LDK屋上緑化ガーデンタイプ + 戸建て屋上緑化ガーデンタイプ

総世帯数5世帯

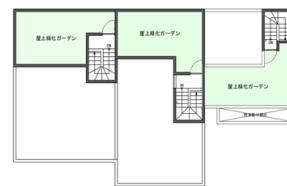
延床面積 307.96㎡ (93.16坪) (玄関前・バルコニーを含む)



1階



2階



屋上