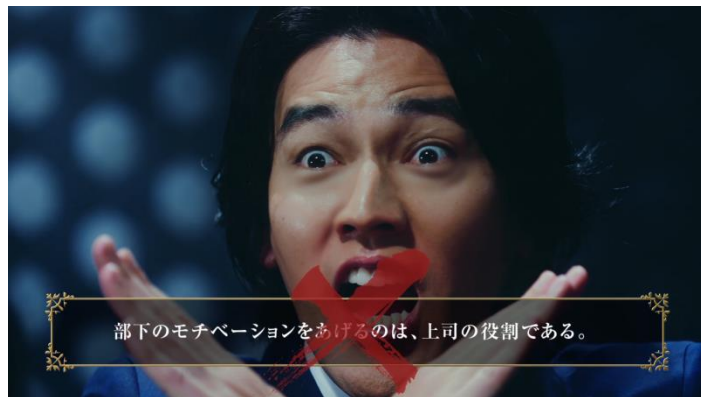


～あなたのそのマネジメント、間違っていないですか？～

日本発の意識構造学をベースとした“組織マネジメント論”『識学 (シキガク)』 要潤主演の『識学』新CM放送開始！

【2018年5月より全国で順次放映開始】

株式会社識学（本社：東京都品川区 代表取締役社長：安藤広大）は、俳優として幅広く活躍する要潤さんをイメージキャラクターとして起用し、新CM「識学 Question: 部下のモチベーションを上げない」篇、「識学 Question: 社員の頑張る姿を評価しない」篇、「識学 Question: 社長が現場に入らない」篇、「識学 Question: 総集」篇を、2018年5月1日（月）より放映しますのでお知らせします。



公式スペシャルサイトURL : <https://corp.shikigaku.jp/special>

「識学」は、トップの意識を改革し、組織の課題を解決するコンサルティング会社です。人の意識構造に着目した「意識構造学」をベースに、組織のパフォーマンス向上に悪影響をもたらす「誤解」や「錯覚」の発生要因や、その解決策を解明しています。

この度、より多くの方に「識学」を知っていただくべく、CMキャラクターとして俳優の要潤さんを起用し、新CMを制作しました。CMでは要潤さんが識学コンサルタントとして登場し、組織のパフォーマンス向上に悩む社長と対峙するシーンから始まります。CM内では、経営者やリーダーが行いがちな、気づかぬ間に組織のパフォーマンスを低下させている“あるある言動”や、良かれと思って実施したものの組織に悪影響を与える言動を、識学コンサルタント・要潤さんがバツサリと否定。意外性のある表情とともに、“良かれと思って行った言動が、じつは間違っているかもしれない”ということを示唆します。

識学は、心から社員や会社の成長を願う経営者やリーダーに、組織のパフォーマンスを最大化する正しいマネジメント論をお伝えします。

■CM概要

タイトル : 「識学 Question: 部下のモチベーションを上げない」篇30秒、
「識学 Question: 社員の頑張る姿を評価しない」篇30秒、
「識学 Question: 社長が現場に入らない」篇30秒、
「識学 Question: 総集」篇30秒

出演者 : 要潤

放映開始日 : 2018年5月1日（月）

CMストーリー

シックな高級感のある空間で椅子に向かい合って腰掛ける、識学コンサルタントを演じる要潤さんと識学を知らない経営者。「部下のモチベーションを上げるのは上司の役割である。Yes or No?」「結果だけでなく、社員の頑張る姿を評価すべきである。Yes or No?」「社長は自ら現場に入るべきだ。Yes or No?」と、経営者であれば1度は直面したことがあるう問を出題する要潤さん。自信満々に「Yes!」と答える経営者を冷静に見つめる表情が、途中で一変し…。オーバーリアクションで「間違ってる!」と伝える要潤さんの演技にご注目ください。

出演者プロフィール

生年月日 : 1981年2月21日

出身地 : 香川県

血液型 : A型

<最近の主な活動>

2018年6月1日公開映画「OVER DRIVE」

2018年度後期 連続テレビ小説「まんぷく」出演決定

2018年「海月姫」(CX)

2017年映画「DESTINY 鎌倉物語」

2017年「ユニバーサル広告社」(TX)

2017年「カンナさーん!」(TBS)

2017年「下剋上受験」(TBS)ほか多数出演



要潤

組織を変える意識構造学「識学」とは?

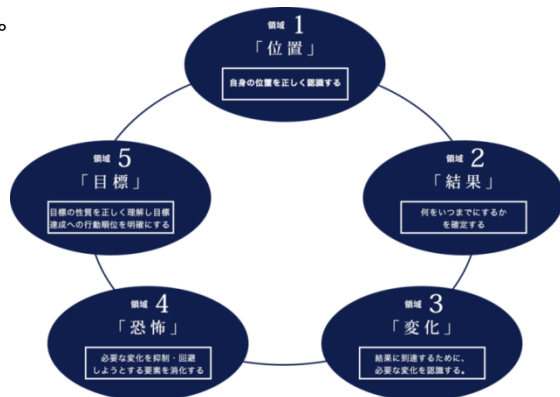
識学とは、ヒトの意識構造を研究した学問「意識構造学」をベースにした、組織マネジメント理論「識学(しきがく)」を使ったコンサルティングです。ヒトは思考の癖を持っており、それが、誤解や錯覚を発生させ、行動を阻害します。さらに、組織内で誤解や錯覚が複雑に絡まった結果、組織のパフォーマンスを大きく阻害します。

識学は、ヒトの意識構造を対象に、徹底的に臨床を繰り返した結果、誤解や錯覚の発生要因とその解決策を解明しています。そのため、識学を日々の行動や制度に反映することで、誤解や錯覚のない組織が構築され、パフォーマンスを劇的に改善することが可能です。

ヒトの意識は、大きく5つの領域に分けることができます。そして、ヒトはその5領域を消化し、行動を起こします。いずれかの領域で、間違った認識が発生すると誤った行動をとってしまいます。

充実した環境を構築することも、個々の能力向上を行うことも、それぞれの5領域を正しく認識させる前提がなければ、十分な効果は発揮できず、状況によっては逆の効果を導くことさえあります。

現在、識学の導入社数は上場企業からベンチャー企業まで500社を超えております。また、企業以外にもスポーツチームなどでも活用されており、組織運用の全てにおいて流用が可能な学問です。

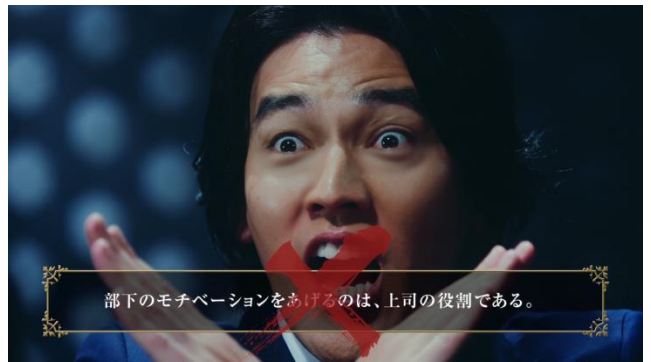


■会社概要

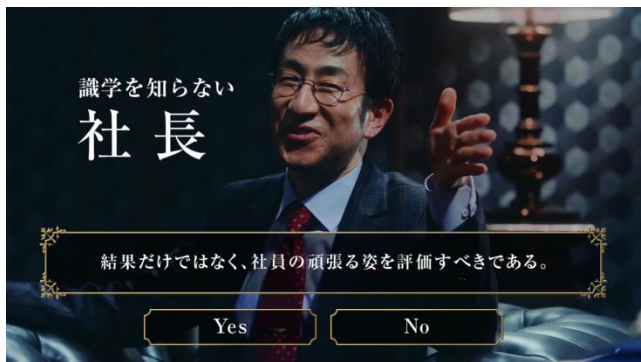
会社名 : 株式会社識学 (SHIKIGAKU co., Ltd)
住所 : 東京都品川区西五反田7-9-2 KDX五反田ビル4階
代表 : 代表取締役社長 安藤 広大
事業内容 : 「識学」を使った経営、組織コンサルティング
「識学」を使った従業員向け研修
「識学」をベースとしたwebサービスの開発、提供
「識学」関連書籍の出版
URL : <https://corp.shikigaku.jp/>



「識学 Question:部下のモチベーションを上げない」 篇30秒

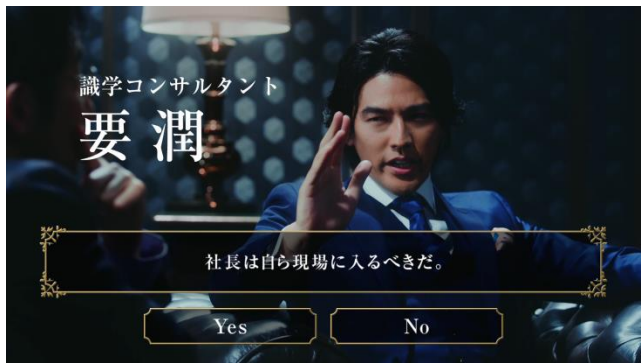


「識学 Question: 社員の頑張る姿を評価しない」 篇30秒



CM紹介

「識学 Question: 社長が現場に入る?」 篇30秒



「識学 Question: 総集」 篇30秒

