

低価格、高品質が売りの居酒屋チェーン養老乃瀧  
 オリジナルカレーメニューを期間限定発売

# 『芸能人カレー部 石田純一のヨーロピアンカレーフェア』

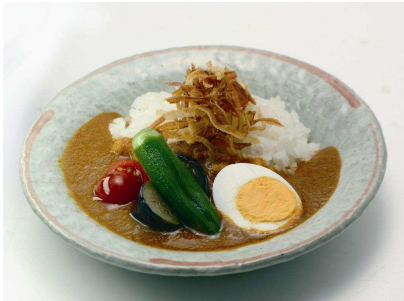
2012年6月19日(火)より、養老乃瀧グループ対象店舗にて

養老乃瀧株式会社(本社:東京都豊島区、代表取締役社長:野村 幹雄)は、カレー好きの芸能人で結成された“芸能人カレー部”に所属する石田純一さんとのコラボレーションによる、「ヨーロピアンカレーフェア」を、6月19日(火)より、養老乃瀧グループ対象店舗にて期間限定で実施致します。

“芸能人カレー部”は、1997年、長期海外ロケの途中に現地の食事に飽きたスタッフがカレーを作って食べたことにより発足しました。以降、芸能人メンバーがそれぞれ愛情を込めて作ったオリジナルカレーを全国で食べてもらうため、芸能人カレー部プロデュースのカレーショップを全国に6店舗かまえるなど、話題を呼んでいます。

今回、養老乃瀧は、メンバーの1人である石田純一さんがプロデュースし、リッチな味わいが特徴である「ヨーロピアンカレー」を使用したオリジナルメニューを期間限定で販売致します。絶品の手づくりナンを使った「ナンカレー」、夏野菜をトッピングした「夏野菜カレー」、1本分のモモ肉を丸ごと使用した「石焼チキンカレー煮」、スパイシーなカレーで唐揚げを煮込んだ「純和鶏カレー煮込み」など、多種多様なカレーメニューをご提供し、これからの暑い季節にぴったりのカレーメニューをお楽しみ頂けます。

この機会に是非、養老乃瀧にご来店頂き、養老乃瀧グループだからこそ提供が可能な低価格高品質のお料理とお酒をお楽しみ下さい。



## <『石田純一のヨーロピアンカレーフェア』サービス概要>

### ■販売品目 : 養老乃瀧

・ナンカレー	320円(税込 336円)
・夏野菜カレー	390円(税込 410円)
・石焼チキンカレー煮	490円(税込 515円)
だんまや水産	
・ナンカレー	320円(税込 336円)
・ヨーロピアンカレー	390円(税込 410円)
・純和鶏カレー煮込	490円(税込 515円)

■販売期間 : 2012年6月19日(火)~7月2日(月)

■販売店舗 : 養老乃瀧/だんまや水産 対象12店舗  
 (対象店舗は下記URLをご覧ください)

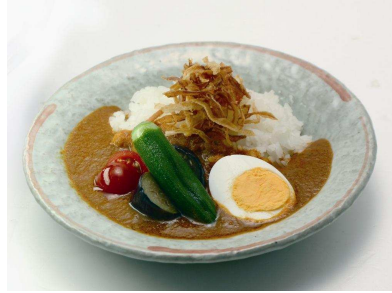
■URL : [http://www.yoronotaki.co.jp/events/2012/05/post\\_223.html](http://www.yoronotaki.co.jp/events/2012/05/post_223.html)



## ■メニュー概要



ナンカレー ¥336 円(税込)



夏野菜カレー ¥410 円(税込)



石焼チキンカレー煮 ¥515 円(税込)



ヨーロピアンカレー ¥410 円(税込)



純和鶏カレー煮込 ¥515 円(税込)

## ■養老乃瀧グループ 発展の秘密

### ◎居酒屋チェーンとしての『No.1 の歴史』

日本に数ある居酒屋チェーンの中でも昭和 31 年、横浜への出店以来 55 年というNo.1 の歴史を持っている。大衆食堂からスタートし、半世紀以上もの間に渡り、飲食を通じて「大衆食文化の発展」に貢献し、多くのお客様の食を支え続けてきました。

### ◎日本初！FC 型経営スタイルを確立

飲食店 FC 経営のパイオニア。全国に展開する養老乃瀧ブランドののれんを掲げる 720 店舗中、FC 店舗は、その 9 割弱にあたる 632 店を数える。(2012 年 3 月末現在)社員に対する独立支援制度を整備することで、「起業する！」「独立する！」「自分の店を持つ！」という社員の声を応援。

### ◎老舗企業の最新鋭物流システム

2011 年 2 月より、配送センターを浮島に移転。最新鋭物流システム DAS(デジタルアソートシステム)を完備。このシステムにより各店からの受注品を効率的かつ低コストで振り分けが可能となる。また、納品後の商品の在庫管理、賞味期限までも、各店舗とは別に本部でも一括管理が出来る。

### ◎定番オリジナル商品

『バクハイ』養老乃瀧オリジナルドリンク。サントリーウイスキーをサッポロ生ビールで割り、さっぱりとした飲み口が幅広い層のお客様に支持されている。

## ■養老乃瀧会社概要

会社名 : 養老乃瀧 株式会社  
 所在地 : 東京都豊島区西池袋 1-10-15  
 代表者 : 代表取締役社長 野村 幹雄  
 事業内容 : 「養老乃瀧」・海鮮番屋「魚彦」・「一の西」・だいにんぐ「楽顔亭」・海鮮居酒屋「だんまや水産」・串や「二の西」・「一軒め酒場」の経営及びフランチャイズ事業の展開  
 店舗数 : 北海道、東北圏、首都圏、中部圏、近畿圏、中国・四国圏、九州に 720 店(2012 年 3 月末現在)  
 設立 : 1961 年 6 月 ※創業は 1938 年養老乃瀧としての出店は 1956 年  
 資本金 : 5154 万円  
 売上高 : 326 億 5 千万円 (平成 23 年 3 月期グループ総体実績)  
 URL : <http://www.yoronotaki.co.jp/>