

居酒屋チェーン養老乃瀧
2012年の鍋トレンドはお一人様鍋！？
お一人様から楽しめる『養老鍋シリーズ』本格発売
～定番かき鍋、チゲ、牛すきやき鍋に加え、今年人気の海鮮トマト鍋も～
全国の養老乃瀧グループ対象店舗にて販売

養老乃瀧株式会社(本社:東京都豊島区、代表取締役社長:野村 幹雄)は、グループチェーン「養老乃瀧」、「だんまや水産」、「楽顔亭」、「二の酉」にて、お一人様からでもお楽しみ頂ける『養老鍋シリーズ』の販売を開始しました。

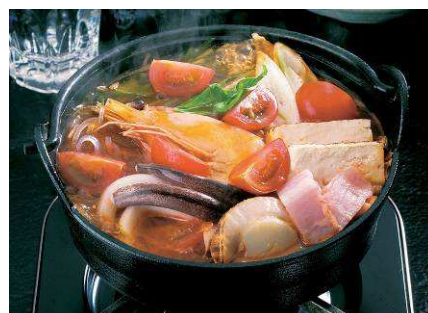
食の好みが多岐にわたる傾向が強い今の時代、全員で1つの鍋を囲むと誰かが不満や物足りなさを感じるというところから、誰にも気兼ねせずに食べることが出来る「個人鍋」の需要が高まっています。養老乃瀧では、そんなお客様のニーズにも対応するため、お一人様から楽しめる『養老鍋シリーズ』の発売を開始しました。

今年の『養老鍋シリーズ』ラインナップは、例年通り人気の定番かき鍋、チゲ、牛すきやき鍋を取り揃えました。それに加え、養老乃瀧・楽顔亭ではトマトベースの海鮮トマト鍋をご用意、リゾットでのシメもお楽しみ頂けます。また、二の酉、楽顔亭では、辛さをカスタマイズ出来るチゲをご用意するほか、今年トレンドの塩麴を使った「純和鶏とつくねの塩麴鍋」や、オススメとして様々な食材が楽しめる、養老乃瀧の「養老寄せ鍋」、鶏ガラの白湯仕立てのスープと魚介の風味のコンビネーションが絶妙な、だんまや水産の「だんまや海鮮鍋」など、お好みで多種多様な鍋の中からお選び頂けます。

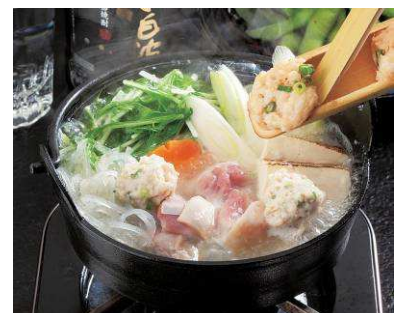
この機会に是非、養老乃瀧にご来店頂き、養老乃瀧グループだからこそ提供が可能な低価格高品質のお料理とお酒をお楽しみ下さい。



＜激辛純和鶏チゲ＞※二の酉



＜海鮮トマト鍋＞※養老乃瀧



＜純和鶏とつくねの塩麴鍋＞
※だんまや水産

＜お一人様から楽しめる『養老鍋シリーズ』サービス概要＞

■実施業態 : 養老乃瀧、だんまや水産、楽顔亭、二の酉

■URL : 養老乃瀧 http://www.yoronotaki.co.jp/events/2012/10/post_233.html
だんまや水産 http://www.yoronotaki.co.jp/events/2012/10/post_197.html
楽顔亭 http://www.yoronotaki.co.jp/events/2012/10/post_196.html
二の酉 http://www.yoronotaki.co.jp/events/2012/10/post_188.html

■販売品目 ※店舗により取扱いが無い場合がございます。

【店舗限定メニュー】

養老乃瀧

牛すきやき鍋	550 円(税込 578 円)
かき鍋	520 円(税込 546 円)
キムチ鍋	450 円(税込 473 円)
湯豆腐	360 円(税込 378 円)
海鮮トマト鍋	580 円(税込 609 円)
牛もつ鍋	550 円(税込 578 円)
養老寄せ鍋(つくね入り)	950 円(税込 998 円)

だんまや水産

だんまや海鮮鍋	880 円(税込 924 円)
かき鍋	650 円(税込 683 円)
鱈と北あかりのキムチチゲ	580 円(税込 609 円)
純和鶏とつくねの塩麴鍋	550 円(税込 578 円)
雪見しょうが鍋	580 円(税込 609 円)

楽顔亭

かき鍋	650 円(税込 683 円)
海鮮トマト鍋	650 円(税込 683 円)
激辛鶏チゲ(辛さ1~3倍より選択)	550 円(税込 578 円)

二の酉

かき鍋	650 円(税込 683 円)
純和鶏塩ちゃんこ鍋	580 円(税込 609 円)
激辛純和鶏チゲ(辛さ1~3倍より選択)	650 円(税込 683 円)
おでん(北あかり入り)	580 円(税込 609 円)



＜養老寄せ鍋＞



＜だんまや海鮮鍋＞



＜海鮮トマト鍋＞



＜純和鶏塩ちゃんこ鍋＞

＜メニューラインナップ＞



＜牛もつ鍋＞ ※養老乃瀧



＜かき鍋＞ ※養老乃瀧



＜キムチ鍋＞ ※養老乃瀧



＜牛すきやき鍋＞ ※養老乃瀧



＜湯豆腐鍋＞ ※養老乃瀧



＜雪見しょうが鍋＞
※だんまや水産



＜餃と北あかりのキムチゲ鍋＞
※だんまや水産



＜激辛チゲ鍋＞
※二の酉

■養老乃瀧グループ 発展の秘密

◎居酒屋チェーンとしての『No.1 の歴史』

日本に数ある居酒屋チェーンの中でも昭和 31 年、横浜への出店以来 55 年というNo.1 の歴史を持っている。大衆食堂からスタートし、半世紀以上もの間に渡り、飲食を通じて「大衆食文化の発展」に貢献し、多くのお客様の食を支え続けてきました。

◎日本初！FC 型経営スタイルを確立

飲食店 FC 経営のパイオニア。全国に展開する養老乃瀧ブランドののれんを掲げる 720 店舗中、FC 店舗は、その 9 割弱にあたる 632 店を数える。(2012 年 3 月末現在)社員に対する独立支援制度を整備することで、「起業する！」「独立する！」「自分の店を持つ！」という社員の声を応援。

◎老舗企業の最新鋭物流システム

2011 年 2 月より、配送センターを浮島に移転。最新鋭物流システム DAS(デジタルアソートシステム)を完備。このシステムにより各店からの受注品を効率的かつ低コストで振り分けが可能となる。また、納品後の商品の在庫管理、賞味期限までも、各店舗とは別に本部でも一括管理が出来る。

◎定番オリジナル商品

『バクハイ』 養老乃瀧オリジナルドリンク。サントリーウイスキーをサッポロ生ビールで割り、さっぱりとした飲み口が幅広い層のお客様に支持されている。

■養老乃瀧会社概要

- 会社名 : 養老乃瀧 株式会社
 所在地 : 東京都豊島区西池袋 1-10-15
 代表者 : 代表取締役社長 野村 幹雄
 事業内容 : 「養老乃瀧」・海鮮番屋「魚彦」・「一の酉」・だいにんぐ「楽顔亭」・海鮮居酒屋「だんまや水産」・串や「二の酉」・「一軒め酒場」の経営及びフランチャイズ事業の展開
 店舗数 : 北海道、東北圏、首都圏、中部圏、近畿圏、中国・四国圏、九州に 720 店(2012 年 3 月末現在)
 設立 : 1961 年 6 月 ※創業は 1938 年養老乃瀧としての出店は 1956 年
 資本金 : 5154 万円
 売上高 : 326 億 5 千万円 (平成 23 年 3 月期グループ総体実績)
 URL : <http://www.yoronotaki.co.jp/>