

幅広・外反母趾でぎっくり腰になったOLが、それでも諦められず立ち上げた、“足療法発想”の靴ブランド

「TRIBECCA (トライベッカ)」がスタート！

(<https://www.tribecca.style/>)



株式会社 エニースタANDARD (本店：奈良県奈良市 大阪事務所：大阪市北区／代表取締役：西山敦子) は、幅広・甲高の向けの靴ブランド「TRIBECCA (トライベッカ)」を Makuake にてクラウドファンディングを行っていましたが、開始3日で目標金額を達成し、この度2018年1月22日より、正式にブランドをスタートさせることとなりました。

TRIBECCA (トライベッカ) ECサイト <https://www.tribecca.style/>

※参考 - 発起人 西山敦子ブログ <https://note.mu/atsukonishiyama>

- ブランドローンチ記念ムービー https://www.youtube.com/watch?v=_X6WH8fFy34

● Originality TRIBECCA (トライベッカ) の最大の特徴「足療法発想の新感覚インソール」

10万人以上の患者を足療法士(ポドロジスト)として施術し、インソール外来を自ら開設した「香川英樹先生(香川整歩院 院長)」が監修。解剖学に基づき、歩行時のアーチを支えることで、歩いた時にラクに感じ、足トラブルを抱えた人でもそれ以上悪化しない設計に。日本工場、職人がひとつひとつ手で作業しています。

● 3 Design

Greenwich (グリニッジ)

Hudson (ハドソン)

Vesey (ビージー)



● TRIAL メディア・パートナー企業など、ご興味がある方には、商品をお送りさせていただきます。

デザイン・色・サイズを下記お問い合わせ先にご連絡ください。

【お問い合わせ先】

株式会社 エニースタANDARD 担当者：西山 敦子

Mail : info@anystandard.co.jp TEL : 06-7708-7290 URL : <http://www.anystandard.co.jp/>

「TRIBECCA (トライベッカ)」ブランドコンセプト

幅が広く、厚みのある足を、窮屈なパンプスに無理やり
詰め込んできた。痛みに耐える日々。足の形は歪み、
親指の爪がきちんと生えてこなくなってきた。こんなにもたく
さんの靴があるのに、どうして私たちに合う靴がないんだろ
う。私たちは、オシャレをする資格がないってこと？

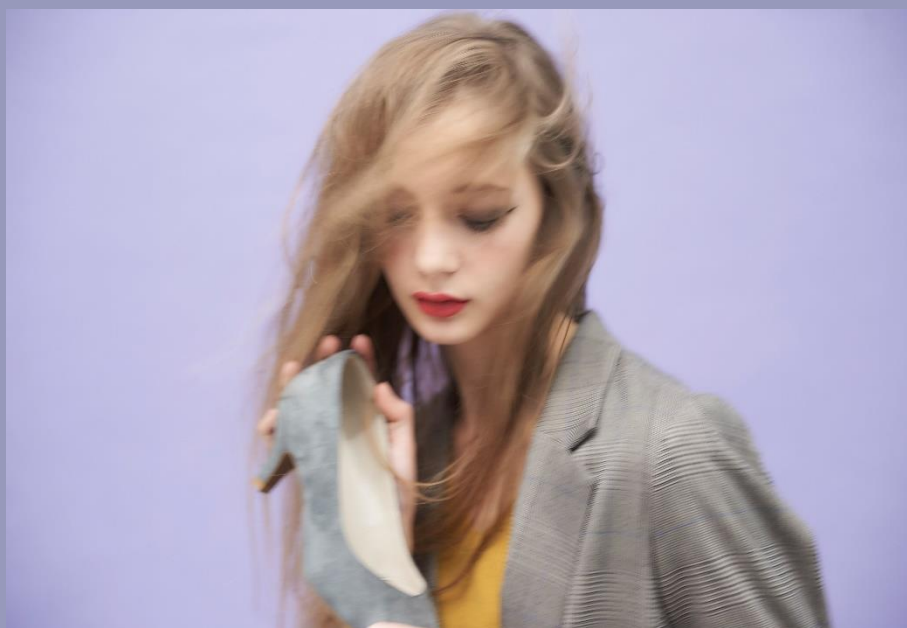
そうじゃない。私たちのためにつくられた靴がないだけ。

クッションが強くて、なんとなく気持ちよいパンプスとかじゃ
ない。形が変形し、厚みのあるこの足を、爪先からかかとまで
正しく包み込み、固定してくれる靴。それをまずは作ろう。

私たちみんなで。無理をして履いてきたデザイン、履くのをあ
きらめたデザイン、そんな靴を履けるようになるから。

TRIBECCA

履きたい靴を、履けるように。



(補足情報②)

TRIBECCA 商品紹介

幅広・甲高でもデザインで選べるようにという思いから、TRIBECCA ではデザイン性を担保しながら履きごちを追求した、デイリーライン（3デザイン）とオケージョンライン（2018年3月発売予定）を用意しています。

デイリーライン

Greenwich17（グリニッジ）



サイズ	23.5、24.0、24.5、25.0
ヒール高さ	5 cm
カラー	グレー、テラコッタ、ブラック
素材	本革（シープ）
定価	17,800（税抜）

Hudson17（ハドソン）



サイズ	23.5、24.0、24.5、25.0
ヒール高さ	5 cm
カラー	ブラック、グレージュ、ブルー
素材	本革（シープ）
定価	18,900（税抜）

Vesey17（ビージー）



サイズ	23.5、24.0、24.5、25.0
ヒール高さ	2 cm
カラー	カーキ、ボルドー、キャメル
素材	本革（シープ）
定価	18,900（税抜）

オケージョンライン（※2018年3月発売予定）

デイリーラインで生み出した設計を活用して、最低限の履きやすさを担保しながらも、高いヒールのオケージョンで使える靴もご用意しています。3時間など、履く時間を限定して、履き替えてもらう前提でお届けしています。

Grace17（グレース）



サイズ	23.5、24.0、24.5、25.0
ヒール高さ	8 cm
カラー	ブラック
素材	本革（シープ）、レース
定価	24,300（税抜）

(補足情報③)

TRIBECCA のオリジナリティ

Makuake でのお客様の声から生まれた

「足療法発想の新感覚インソール」

クラウドファンディングサイト“Makuake”での先行販売のお客様の声をもとにして、インソールにさらなるバージョンアップを加えました。

1. 足療法士（ポドログリスト）による本格的な足療法設計！

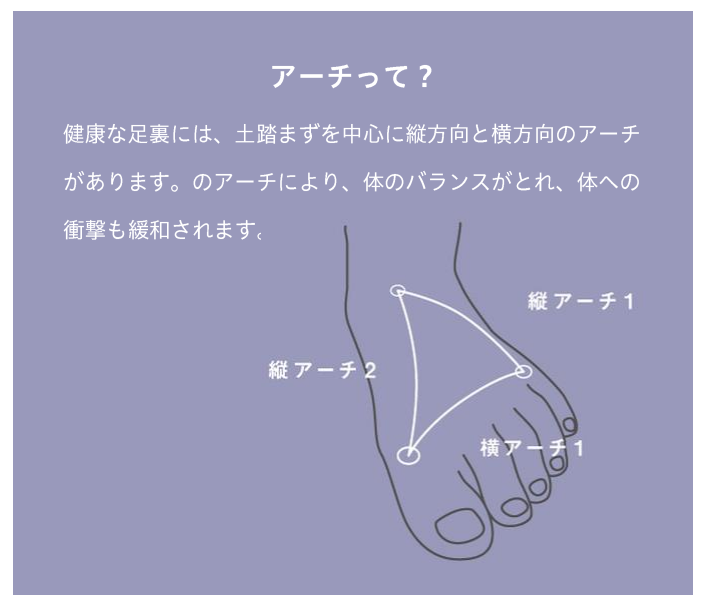
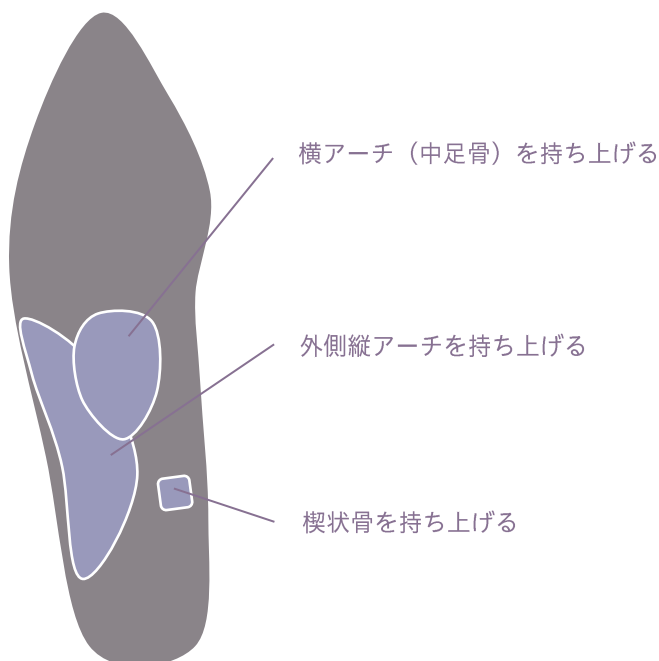
10万人以上の患者を足療法士として施術し、インソール外来を自ら開設した「香川英樹先生（香川整歩院 院長）」が監修。解剖学に基づき、足トラブルを抱えた人でもそれ以上悪化しない設計に。

2. 歩行時のアーチを支える、歩いた時にラクに感じる設計！

3つのインソールによって、三角形のアーチをきれいに支えるとともに、かかとから親指への、正しい重心移動を促します。また、親指と人差し指の間を広げることで、歩行時にかかる親指のつけ根の圧力を軽減します。

3. 日本工場で、職人がひとつひとつ手で作業！

TRIBECCAは機械ではいれにくい、足療法発想の超立体構造インソールのため、職人が手作業で、足あたりよく、やわらかくインソールを接着しています。



(補足情報④)

TRIBECCA のオリジナリティ (2)

1. つま先

通常よりも“つま先部分の空間を広く”設定しているので、幅が広く厚みのある足でも無理なく履けます。

2. かかと

横幅合わせでのサイズ選びでは「パカパカかかと」になりがちですが、つま先部分の空間を確保しつつもかかとに向けてはしっかりとホールドし、「かかとストッパー」でフィット感を高める設計にしています。

3. ヒール

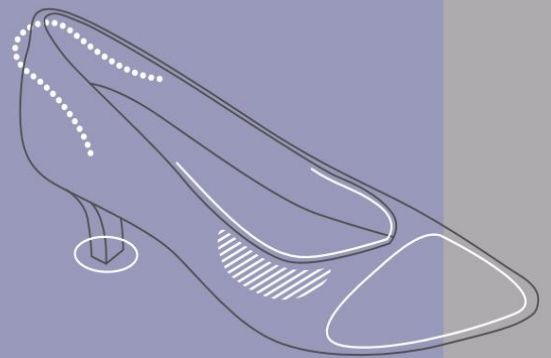
重心を正しい位置で支えるべくヒール位置を調整。さらに。地面との接地面積を(デザインを担保しながら)最大限確保し安定性を高め、体のグラつきを防止。

4. カッティング

親指や小指の付け根の骨をしっかり包み込み、骨への食い込みなどによって生じる痛みを回避、同時にタコ・ウオノメ・巻爪などの原因でもある「前滑り」を防ぎます。

5. 素材

- ・ソフトでキメの細かいシープスウェードを使用することで、骨にあたる痛みを軽減。
- ・靴底は、地面をしっかりとグリップできるよう屈折性を高めるラバーの配合に。



(補足情報⑤)

発起人 西山敦子について

1984 年生まれ。大阪府出身。

14 歳までのクラシックバレエや社会人時代の合わないパンプスで足を酷使した結果、足はゴツゴツと厚みを帯び、外反母趾や爪が正しく生えてこなくなるなど、足に重たいトラブルを抱える。痛みが足だけでなく、膝や腰に広がり出し、ぎっくり腰になったことをきっかけに、靴ブランドを立ち上げることを決心。

もともと幅の広い足の上に、外反母趾など、トラブルの影響もあり「デザインで靴を選ぶ」ということができなかった経験から、サイズが標準から外れると選択肢が極端に少なくなる現状に、規格外の足でも、みんなと同じようにデザインで靴や服を選び、おしゃれを楽しめる社会にという思いで「株式会社 any standard」を設立。

メーカー時代に知り合った仲間や OEM 先とともに、幅広・甲高・足トラブルを抱えた人の足に合う靴を真剣に考え、“無理をして履いてきたデザイン、履くのをあきらめたデザイン、そんな靴を履けるように”というコンセプトのもとコンフォートとデザインを掛け合わせた靴「TRIBECCA (トライベッカ)」をスタートさせました。

▶ 西山敦子のブログ (<https://note.mu/atsukonishiyama>)



(補足情報⑥)

TRIBECCA lab. (トライベッカラボ) について



TRIBECCAは、「TRIBECCA lab. (トライベッカラボ)」を通して、女性の足や靴の実態調査や靴の選び方、インソールの使い方など、足の痛みに耐えながらオシャレな靴を履きたいと思う女性のために、様々な研究・情報収集・発信を行っております。

● 第一弾報告

女性の足と靴に関する実態調査を実施「女性の4割が、ワンサイズ上の靴!？」

参考 URL (<https://prtimes.jp/main/html/rd/p/000000005.000028913.html>)

● 第二弾報告

「緩めのパンプスを履きたい時代!？」ゆるめ好き女子のたえのパンプス選び 5rules

参考 URL (<https://prtimes.jp/main/html/rd/p/000000006.000028913.html>)

● 第三弾報告

「裸足結婚式」「就活失敗」「カレ靴で胸キュン」etc 足痛女子のパンプストラブル話をご紹介します

参考 URL (<https://prtimes.jp/main/html/rd/p/000000007.000028913.html>)

【お問い合わせ先】

株式会社 エニースタANDARD 担当者：西山 敦子

Mail : info@anystandard.co.jp TEL : 06-7708-7290 URL : <http://www.anystandard.co.jp/>