

幅広・外反母趾でぎっくり腰 OL の靴ブランド「TRIBECCA (トライベッカ)」

## クラウドファンディング3日で目標達成！

その背景には、痛みを我慢しながらパンプスを履く女性 46%の存在が

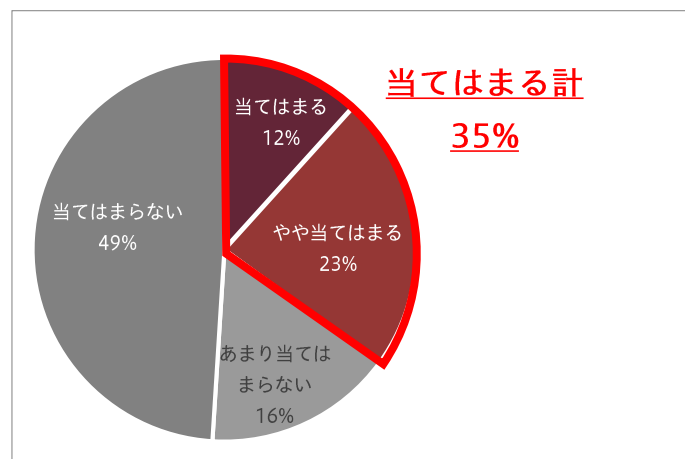


株式会社 エニースタANDARD (本店：奈良県奈良市 大阪事務所：大阪市北区/代表取締役：西山敦子) は幅広・甲高向けの靴ブランド「TRIBECCA (トライベッカ)」を10月6日よりMakuakeでローンチし、開始3日の10月8日で、目標金額500,000円を達成いたしました。

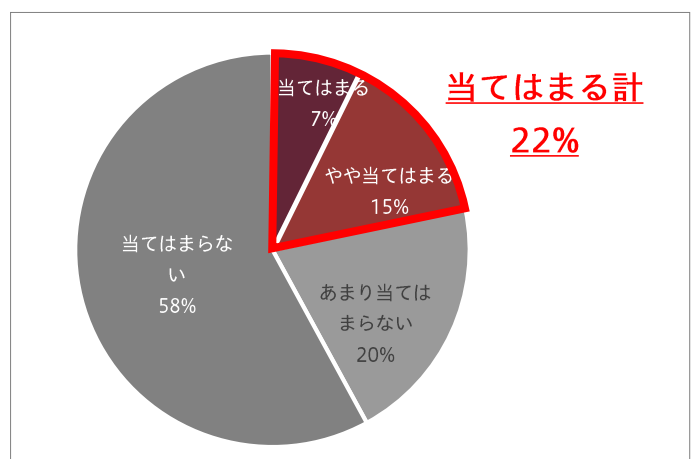
- Makuake プロジェクトページ URL <http://www.makuake.com/project/tribecca/>
- ブランドローンチ記念ムービー [https://www.youtube.com/watch?v=\\_X6WH8fFy34](https://www.youtube.com/watch?v=_X6WH8fFy34)

こうした消費者からの反応の背景には、女性の足トラブルの実態が起因していると考えております。首都圏・近畿圏を中心とした都市部の25~44歳女性16,246人(現在集計中)に調査を実施したところ、幅広で35%、外反母趾で22%、足裏のタコや魚の目で22%など足トラブルに悩んでいる女性が多く存在し、なにより女性の46%が「痛みを我慢しながらパンプスを履いている」と回答しています。

### ■足のサイズ(幅)が広くて悩んでいる

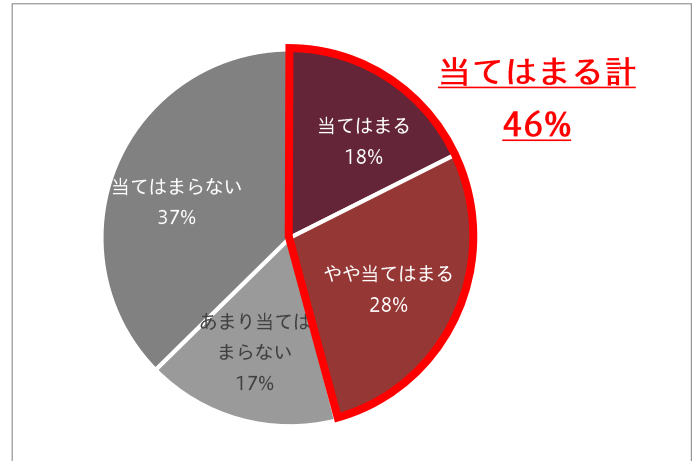
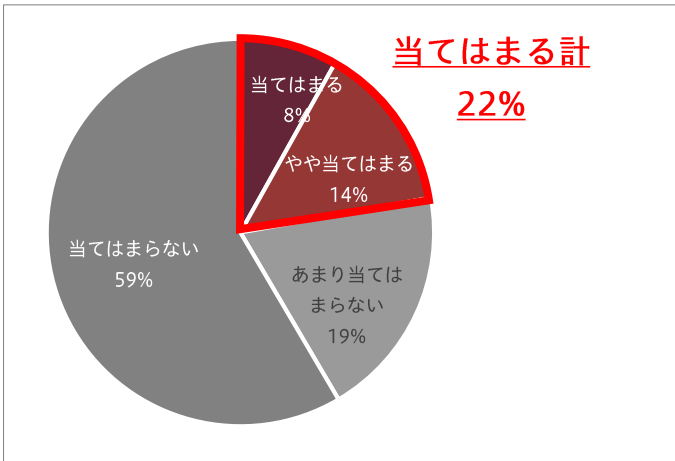


### ■外反母趾で悩んでいる



■足裏の指の付け根にできたタコや魚の目に悩んでいる

■痛みを我慢しながらパンプスを履いていることがある



〈調査の概要〉

調査地域：首都圏1都3県・京阪神2府1県・名古屋・福岡・仙台

調査対象：25~44歳女性 20,000人（現在集計中で上記結果は16,246人の途中経過となります。）

調査手法：インターネット調査 調査時期：2017年10月6日

「TRIBECCA」は14歳まで続けていたクラシックバレエや、合わないパンプスを無理矢理履いてきた結果、外反母趾や爪が正しく生えてこないなどのトラブルに長年悩み、遂には膝や股関節、腰にまで痛みが広がってしまったOLが一念発起して立ち上げたブランドです。

もともと幅の広い足の上に、外反母趾など、トラブルの影響もあり「デザインで靴を選ぶ」ということができなかった経験から、サイズが標準から外れると選択肢が極端に少なくなる現状に、規格外の足でも、みんなと同じようにデザインで靴や服を選び、おしゃれを楽しめる社会にという思いで「株式会社 any standard」を設立。無理をして履いてきたデザイン、履くのをあきらめたデザイン、そんな靴を履けるようにというコンセプトのもと「TRIBECCA」をスタートさせました。

弊社では、このような足トラブルを抱え、靴に悩む女性のために、今後も商品開発を進めてまいります。また、女性の足や靴の実態に関する情報収集・研究・発信を続けてまいります。引き続きクラウドファンディングでのご支援よろしくお願いたします。



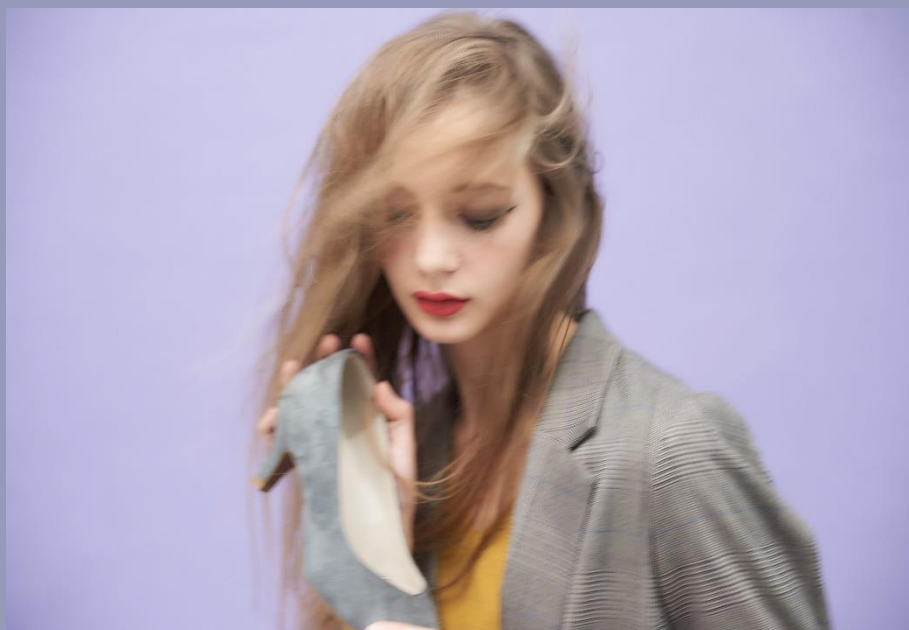
## 「TRIBECCA (トライベッカ)」ブランドコンセプト

幅が広く、厚みのある足を、窮屈なパンプスに無理やり  
詰め込んできた。痛みに耐える日々。足の形は歪み、  
親指の爪がきちんと生えてこなくなってきた。こんなにもたく  
さんの靴があるのに、どうして私たちに合う靴がないんだろう。  
私たちは、オシャレをする資格がないってこと？

そうじゃない。私たちのためにつくられた靴がないだけ。  
クッションが強くて、なんとなく気持ちよいパンプスとかじゃ  
ない。形が変形し、厚みのあるこの足を、爪先からかかとまで  
正しく包み込み、固定してくれる靴。それをまずは作ろう。  
私たちみんなで。無理をして履いてきたデザイン、履くのをあ  
きらめたデザイン、そんな靴を履けるようになるから。

履きたい靴を、履けるように。

**TRIBECCA**



## TRIBECCA 商品紹介

幅広・甲高でもデザインで選べるようにという思いから、TRIBECCA ではデザイン性を担保しながら履き心地を追求したデイリーラインとオケーションラインを用意しています。

### デイリーライン

#### Greenwich17



サイズ	23.5、24.0、24.5、25.0
ヒール高さ	5 cm
カラー	グレー、テラコッタ、ブラック
素材	本革（シープ）
本底	合成ゴム
定価	17,800（税抜）

#### Hudson17



サイズ	23.5、24.0、24.5、25.0
ヒール高さ	5 cm
カラー	ブラック、グレージュ、ブルー
素材	本革（シープ）
本底	合成ゴム
定価	18,900（税抜）

#### Vesey17



サイズ	23.5、24.0、24.5、25.0
ヒール高さ	2 cm
カラー	カーキ、ボルドー、キャメル
素材	本革（シープ）
本底	合成ゴム
定価	18,900（税抜）

### オケーションライン

デイリーラインで生み出した設計を活用して、最低限の履きやすさを担保しながらも高いヒールの、オケーションで使える靴もご用意しています。

3時間など、履く時間を限定して、履き替えてもらう前提でお届けしています。

#### Grace17



サイズ	23.5、24.0、24.5、25.0
ヒール高さ	8 cm
カラー	ブラック
素材	本革（シープ）、レース
本底	合成ゴム
定価	24,300（税抜）

# TRIBECCA の工夫

## 1. つま先

通常よりも“つま先部分の空間を広く”設定しているのです、幅が広く厚みのある足でも無理なく履けます。

## 2. かかと

横幅合わせでのサイズ選びでは「パカパカかかと」になりがちですが、つま先部分の空間を確保しつつもかかたに向けてはしっかりとホールドし、「かかとストッパー」でフィット感を高める設計にしています。

## 3. ヒール

重心を正しい位置で支えるべくヒール位置を調整。さらに。地面との接地面積を(デザインを担保しながら) 最大限確保し安定性を高め、体のグラつきを防止。

## 4. カッティング

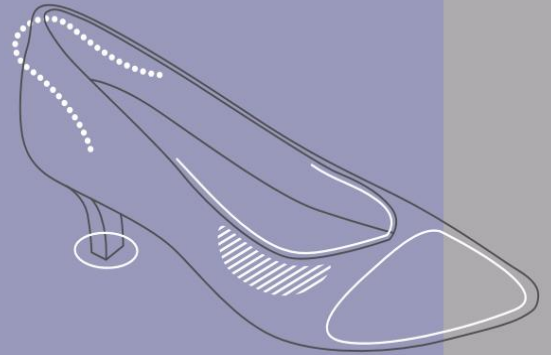
親指や小指の付け根の骨をしっかり包み込み、骨への食い込みなどによって生じる痛みを回避、同時にタコ・ウオノメ・巻爪などの原因でもある「前滑り」を防ぎます。

## 5. 素材

- ・ソフトでキメの細かいシープスウェードを使用することで、骨にあたる痛みを軽減。
- ・靴底は、地面をしっかりとグリップできるよう屈折性を高めるラバーの配合に。

## 6. インソール

立体構造インソールで荷重バランスを整え、体に足裏にかかる負荷を低減する設計です。



### a.防菌防臭素材

快適性を保ちます。

### b.低反発クッション

心地よいフィット感が得られます。

### c.防滑素材

足を靴の中で安定させ前滑りを防ぎます。

### d.中反発クッション

足裏への荷重をバランスよく支えます。

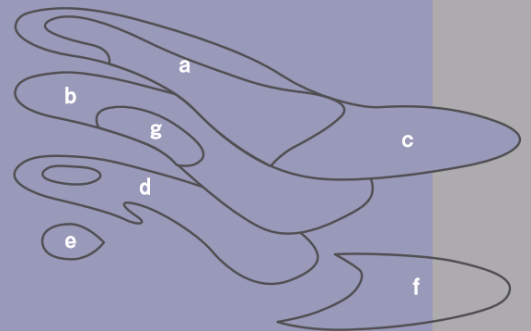
### e.マカロンクッション

かかとへの衝撃を和らげます。

### f.高反発クッション

歩行時の衝撃を和らげ長時間の着用による疲れを軽減します。

### g.アーチを支えるボリュームゾーン



## 発起人西山敦子について

1984年生まれ。大阪府出身。14歳までのクラシックバレエや社会人時代の合わないパンプスで足を酷使した結果、足はゴツゴツと厚みを帯び、外反母趾や爪が正しく生えてこなくなるなど、足に重たいトラブルを抱える。痛みが足だけでなく、膝や腰に広がり出したことをきっかけに、靴ブランドを立ち上げることを決心。メーカー時代に知り合った仲間やOEM先とともに、幅広・甲高・足トラブルを抱えた人の足に合う靴を真剣に考え、コンフォートとデザインを掛け合わせた靴の開発をスタート。



---

### 【問い合わせ先】

株式会社 エニースタANDARD

担当者：西山 敦子

Mail : [info@anystandard.co.jp](mailto:info@anystandard.co.jp) [TEL:06-7708-7290](tel:06-7708-7290)