

2020年5月19日

アクティブシニアの前向きな暮らしをサポートする
『arema(アレマ)』シリーズより3製品を発売
～「お手元スピーカー」「メガネ型拡大鏡」「ライト付き拡大鏡」～

社長：宮本 彰

証券コード：7962

株式会社キングジム(本社：東京都千代田区)は、アクティブシニアの前向きな暮らしをサポートするブランド『arema(アレマ)』シリーズの第2弾として、テレビの音が離れていても近くで聞けるラジオ付き「お手元スピーカー」、柔らかく壊れにくい「メガネ型拡大鏡」、大きなレンズではっきり見える「ライト付き拡大鏡」を2020年6月12日(金)より発売します。

arema
暮らしに“あれま”の驚きを



『arema(アレマ)』は、「暮らしに“あれま”の驚きを」をコンセプトに、アクティブシニアの前向きな暮らしをサポートするブランドです。ちょっとした工夫やアイデアで、なにげない日々には驚きや感心、喜びを得られるような、張り合いのある日常を過ごしていただきたいという思いをブランド名に込め、2020年3月よりシリーズを展開しています。

今回は『arema(アレマ)』シリーズ第2弾として、3製品を発売します。

「お手元スピーカー」は、聞こえづらいテレビの音を自分の手元でハッキリ聞けるテレビ用スピーカーです。充電と乾電池の2WAY電源に対応していて、ラジオ機能付きです。

「メガネ型拡大鏡」は、柔軟性の高いツルを使用しているため壊れにくく、日常的に使いやすい拡大鏡です。ラインアップは折りたたんだ時にかさばらない薄型の「無地」と、ツルに花柄デザインをあしらった「花柄」の2種類です。

「ライト付き拡大鏡」は、超軽量のアクリルレンズを使用したハンディタイプの拡大鏡です。明るさの調節が可能な12個のLEDライトが付いていて、拡大部分がより見えやすくなります。

キングジムは、今後も新ブランド『arema(アレマ)』シリーズの製品を継続的に展開することにより、シニア市場の獲得を目指してまいります。

■「お手元スピーカー」製品概要

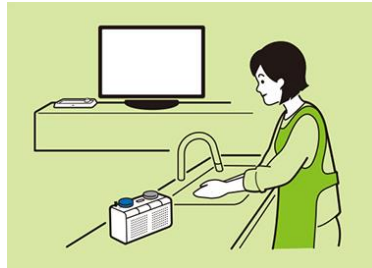
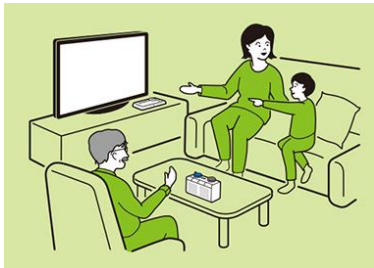
製品名・品番：「お手元スピーカー」AM20
 価 格：¥27,000 +消費税
 本 体 色：シロ
 発 売 日：2020年6月12日(金)
 初年度販売目標：3万台



■「お手元スピーカー」製品特長

・テレビの音が手で聞ける

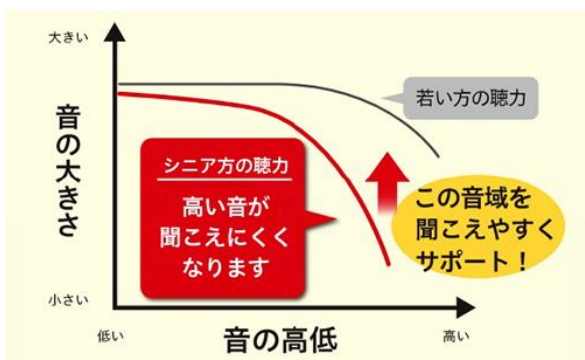
送信機をテレビと接続し、スピーカー部分だけを持ち運んで使用できるため、自分だけ音を大きくして聞きたい時やキッチンなどの離れた場所での作業中に最適です。



・音声聞き取りやすい「ハッキリ」・「ゆっくり」機能搭載

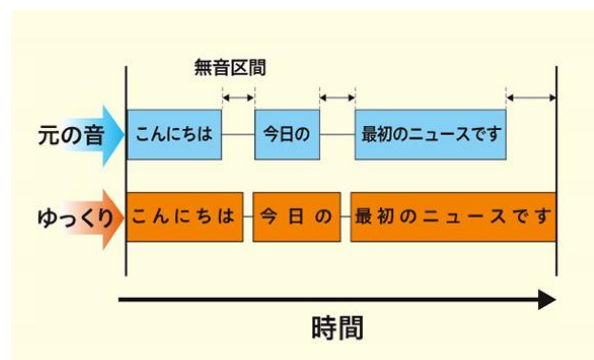
<「ハッキリ」機能>

加齢により聞き取りにくくなる“中高音域”を補強し、ハッキリ聞こえます。



<「ゆっくり」機能>

言葉の間にある“無音区間”を短くして言葉の部分を長く伸ばし、ゆっくり聞こえます。



・AM、ワイドFM対応のラジオ機能付き

スピーカー部分はラジオとしても使用可能で、AM、ワイドFMに対応しています。

・充電と乾電池の2WAY対応

スピーカー部分を送信機の上に置くだけで充電が可能です。また、乾電池でも使用できるため、停電や災害時にもラジオとして使用できます。

■「お手元スピーカー」製品仕様

品名・品番	「お手元スピーカー」AM20
本体色	シロ
本体価格	¥27,000 +消費税
外形寸法	スピーカー：約170(W)×80(D)×102(H)mm 送信機：約172(W)×82(D)×30(H)mm

質量	スピーカー：約 515g 送信機：約 130g
送信機到達距離	約 30m
受信周波数帯	2.4GHz 帯
実用最大出力	1.0W + 1.0W(充電電池使用時) 1.3W + 1.3W(ACアダプタ使用時)
電源	リチウムイオン充電電池、単3形アルカリ乾電池×3本(別売)、 ACアダプタ(同梱) ※送信機の電源はACアダプタのみ
連続使用時間	約 27 時間(充電電池使用時) 約 15 時間(乾電池使用時) ※使用環境・状況によって異なります
充電時間	約 6 時間
セット内容	スピーカー、送信機(充電スタンド)、ACアダプタ、変換コード、 ストラップ、簡単マニュアル、取扱説明書(保証書付)

■ 「メガネ型拡大鏡」製品概要

製品名・品番：「メガネ型拡大鏡(無地)」AM40

「メガネ型拡大鏡(花柄)」AM41

価格：¥2,980 + 消費税

本体色：無地(黒、グレー、ネイビー)、花柄(赤、白、紫)

発売日：2020年6月12日(金)

初年度販売目標：シリーズ合計3万個

※製造元：コーリュウ株式会社(本社：兵庫県神戸市)開発



■ 「メガネ型拡大鏡」製品特長

・柔軟性の高いツルで壊れにくい

柔らかく、折れにくいツルを使用しています。耐荷重は約90kg※で、万が一踏んでしまっても安心です。※製造元調べ



・メガネや老眼鏡の上から重ね掛けできる

普段使用しているメガネと組み合わせで使えます。※メガネの形状によってはかけられない場合があります。



・デザイン性の高い2種類のラインアップ

<無地>

大きなレンズで視野が広く確保され、見やすい構造になっています。また、薄型でかさばらないため、持ち運びにも便利です。



<花柄>

スタイリッシュなレンズ形状のほか、ツルには花柄を施しています。



■ 「メガネ型拡大鏡」製品仕様

製品名・品番	メガネ型拡大鏡(無地) AM40	メガネ型拡大鏡(花柄) AM41
本体色	黒、グレー、ネイビー	赤、白、紫
本体価格	¥2,980 +消費税	
本体寸法	フレーム：約 145 (W) × 49 (H) mm ツル：約 167mm	フレーム：約 150 (W) × 40 (H) mm ツル：約 167mm
質量	約 37g	約 33g
焦点距離	倍率 1.6 倍：30～40cm	
材質	本体(レンズ含む)：プラスチック	
セット内容	本体、メガネ収納袋	

■ 「ライト付き拡大鏡」製品概要

製品名・品番：「ライト付き拡大鏡」AM50

価格：¥2,300 +消費税

本体色：黒

発売日：2020年6月12日(金)

初年度販売目標：2万個

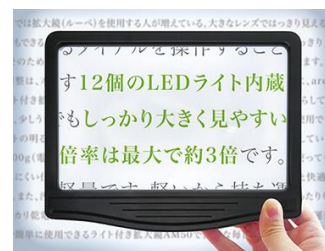
※製造元：E-Tay Industrial Co., Ltd. (本社：台湾台北市)開発



■ 「ライト付き拡大鏡」製品特長

・超軽量のアクリルレンズを使用し、軽くて疲れない

レンズ素材にはアクリルを使用しています。ガラスレンズと比べ軽くて割れにくいいため、外出先へも手軽に持ち運べます。また、四角い形状のレンズは視野が広いいため、新聞や本を読むのに便利です。



・明るさ調節のできるLEDライト付き

無段階で明るさを調節できる12個のLEDライトを搭載しているため、拡大部分の視認性がアップします。メガネ型などのウェアラブルタイプと使い分けても便利です。



■ 「ライト付き拡大鏡」製品仕様

製品名・品番	「ライト付き拡大鏡」AM50	
本体色	黒	
本体価格	¥2,300 +消費税	
外形寸法	約 200 (W) × 13 (D) × 154 (H) mm	
本体重量	約 100g (電池含まず)	
電源	単 4 形アルカリ乾電池×3本(別売)	
電池寿命	約 40 時間 ※使用環境・状況によって異なります。	
倍率	最大 3 倍	
材質	本体：ABS、レンズ：アクリル	
セット内容	レンズクリーナー、取扱説明書(保証書付)	

● 『arema(アレマ)』とは

「暮らしに“あれま”の驚きを」をコンセプトに、アクティブシニアの前向きな暮らしをサポートするブランドです。ちょっとした工夫やアイデアで、なにげない日々には驚きや感心、喜びを得られるような、張り合いのある日常を過ごしていただきたいという思いをブランド名に込めています。

買って使った自分が「あれま」。製品を見た友人が「あれま」。プレゼントされて「あれま」と思っていただけの製品を展開いたします。

arema
暮らしに“あれま”の驚きを