

SUUMO 住んでいる街 実感調査 ファミリーで家賃相場 10 万円以下で住める 『住民に愛されている街ランキング』を発表

～人気テーマパークのある「舞浜」が 1 位！その理由とは？

2 位以下には“郊外中核駅の隣の街”がランクイン～

さらに、“シングル向け・東京 23 区内家賃相場 6 万円台ランキング”も同時発表！

株式会社リクルート住まいカンパニー（本社：東京都港区 代表取締役社長：浅野 健）は、関東（東京都・神奈川県・埼玉県・千葉県・茨城県）に居住している人を対象に実施した「SUUMO 住んでいる街 実感調査」において、新たに「ファミリー向け・家賃相場 10 万円以下で住める『住民に愛されている街ランキング』」を集計した結果を発表します。

さらに、「シングル向け・東京 23 区内家賃相場 6 万円台で住める『住民に愛されている街ランキング』」「シングル向け・東京 23 区内家賃相場 7 万円台で住める『住民に愛されている街ランキング』」（→P8）も同時に発表します。

<ファミリー向け・家賃相場 10 万円以下で住める『住民に愛されている街ランキング』 TOP10 >

順位	駅名	代表的な沿線	所在地	住民の平均評価点	家賃相場（万円）
					ファミリー向け物件
1	舞浜	JR京葉線	千葉県浦安市	4.24	10.00
2	加茂宮	埼玉新都市交通伊奈線	埼玉県さいたま市	4.10	8.50
3	新大津	京急久里浜線	神奈川県横須賀市	4.08	8.50
4	藤沢本町	小田急江ノ島線	神奈川県藤沢市	4.07	9.20
5	京成幕張	京成千葉線	千葉県千葉市	4.05	8.98
6	京王片倉	京王高尾線	東京都八王子市	4.04	8.55
7	鉄道博物館	埼玉新都市交通伊奈線	埼玉県さいたま市	4.03	8.80
8	南多摩	JR南武線	東京都稲城市	4.03	10.00
9	小田急多摩センター	小田急多摩線	東京都多摩市	4.03	9.50
10	北茅ヶ崎	JR相模線	神奈川県茅ヶ崎市	4.02	8.20

※住民の平均評価点：ひとり暮らし以外の住民に聞いた、住んでいる最寄駅とその街が好きかの 5 段階評価の点数

※ファミリー向け物件：駅徒歩 15 分以内、50 平米以上～80 平米未満の物件（定期借家を除くマンション・アパート）

※駅徒歩 15 分以内の物件を対象に家賃相場を算出

新型コロナウイルス感染拡大が長引き、冬のボーナスの落ち込みが予想されるなか、“第 2 の引っ越しシーズン”といわれる秋も近づいています。そこで、リクルート住まいカンパニーは 2020 年 3 月に発表した『SUUMO 住民に愛されている街ランキング 2020』の調査データを基に、家賃相場がリーズナブルで、実際に暮らしている住民からの評価が高い街を集計しました。ふたり以上のファミリー向け物件の家賃相場が 10 万円以下、かつ住民の評価が高い上位 10 位の街を発表します。

「ファミリー向け・家賃相場 10 万円以下で、住民に愛されている街ランキング」のトピックス

1. テマパークで有名な舞浜が 1 位！駅徒歩 10 分以上、築年もやや古い家賃 10 万円以下で暮らせるマンションがあり、商業施設に加え、実は運動施設も充実しており、満足度が高い
2. 2 位以下には加茂宮（大宮の隣の街）や藤沢本町（藤沢の隣の街）など、“郊外中核駅の隣の街”がランクイン！商業集積のある中核駅を日常使いできることが、本ランキング上位街の共通項に

SUUMO 編集長コメント

実際に住んでいる人の街への好意度を基にしたランキングです。10万円以下という家賃を掛け合わせることでファミリー世帯がリーズナブルに住める穴場の街を探りました。1位の舞浜は近場のリゾートのイメージがあり意外かもしれませんが、住民からは「運動施設の充実」が魅力として挙げられています。2位以下は耳慣れない街がありますが、実は大宮、八王子、藤沢、海浜幕張といった郊外中核駅の隣の街が大半を占めていて、商業集積駅の「隣の街」が評価されていることが明らかになりました。

今、新型コロナの感染拡大によって、暮らす街で過ごす時間が延びています。住民評価の高い街の中でリーズナブルに暮らせる街はどこか？これからの住まい選びの参考にさせていただければと思います。



『SUUMO』編集長 池本 洋一

ファミリー向けランキング TOP10 にランクインした街の特長

『SUUMO 住民に愛されている街ランキング 2020』では、調査対象駅が最寄駅と回答した人に対して、住んでいる街の魅力について調査しました。街の魅力の項目を偏差値化し、相対的に高い項目を参考にTOP10にランクインした街の特長を紹介します。

◆魅力はテーマパークだけじゃない！実は運動施設も充実 まいはま 舞浜（1位）

■東京駅から快速を使えば20分圏内に位置するJR京葉線の舞浜駅が1位にランクイン。テーマパークのイメージが強いが、住民の評価も高いことが明らかになった。



舞浜駅前

■舞浜駅の南側はテーマパークや大型ショッピング施設のイメージが強いが、北側は住宅地が広がる。駅近くは戸建てが多いのに対し、駅徒歩10分を超えるとマンションも増え、10万円以下に住める物件を見つけることができる。



舞浜駅北側の住宅街

■屋内プール、体育館、テニスコート・サッカー場・野球場、広場スペースもあり幅広い世代が楽しめる「浦安市運動公園」が駅から徒歩10分ほどの場所にある。住民の評価として「テニスコートや体育館などの運動施設が充実している」「公民館などの公共施設の使い勝手が良い」の評価が高い。



浦安市運動公園

■舞浜駅の隣に位置する新浦安駅には駅直結の「MONA 新浦安」、「アトレ新浦安」が立ち並び、駅南口からバス乗場を挟んで大型ショッピングセンター「イオンスタイル新浦安」があるなど、買い物に困らない環境が整っている。



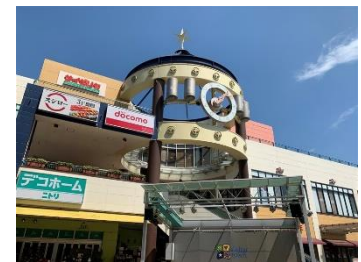
新浦安駅南口前の様子

◆『SUUMO 住みたい街ランキング 2020 関東版』4位の大宮駅近くで 住民評価が高い街が2つも！ かものみや加茂宮（2位）、てつどうはくぶつかん鉄道博物館（7位）

■ 埼玉新都市交通伊奈線で大宮駅から近距離にある加茂宮駅、鉄道博物館駅の2駅がランクイン。大宮駅は『SUUMO 住みたい街ランキング 2020 関東版』で4位となった街。大宮駅のファミリー向け家賃相場が14.3万円であるのに対し、加茂宮は8.5万円、鉄道博物館は8.8万円と、人気駅近くで5万円以上安く住める上、住民満足度も高いことが分かった。さらに、下記にあるような街独自の魅力があることが明らかになった。



■ 加茂宮駅周辺に110の専門店・レストランがそろう県内最大級のショッピングセンター「ステラタウン」があり、「歩く範囲で日常のものはひととおりそろそろ」、「気の利いたお気に入りのものが見つかる」、「デパートや大規模商業施設がある」の項目で住民からの評価が高い。



ステラタウン

■ 加茂宮駅から徒歩約8分の場所に市営の大型文化施設「さいたま市 プラザノース」があることから「公民館などの公共施設の使い勝手が良い」の項目評価も高い。



さいたま市 プラザノース

■ 鉄道博物館駅周辺には映画館も併設する「イオン大宮店」があることから、「デパートや大規模商業施設がある」「映画館や美術館、動物園などの施設が充実している」の項目評価が高い。



イオン大宮

■ 両駅の近距離にある大宮駅は新幹線やJR・私鉄在来線で計13路線が乗り入れしており、乗り入れ路線数が東京駅に次いで全国2位。周辺には多くの商業施設だけでなく、コンベンション施設「ソニックシティ」や行政機関や、多目的アリーナが集積する地区「さいたま新都心」があり、全国で見ても有数の商業・業務集積地となっている。



ソニックシティ

◆三浦半島の商業集積地、横須賀中央と京急久里浜に挟まれた立地の新大津^{しんおつ} (3 位)

■横須賀中央駅（京急本線）と京急久里浜駅（京急久里浜線）のほぼ中間地点に位置する新大津駅（京急久里浜線）が 3 位にランクイン。駅自体は小さく、駅前には昔からある住宅と新しい住宅が混在する住宅地が広がる。静かな街で美しい自然の景観に恵まれ、駅西側の久里浜街道沿いには「大津公園」が。駅東側を少し登っていくと湘南山手が広がり景観が美しい住宅地が広がる。さらに周辺の街の利便性も享受しやすいのがポイント。

■新大津駅周辺には野球場やテニスコート、相撲場がある「大津公園」があることから、「テニスコートや体育館などの運動施設が充実している」の項目評価が高い。

■また、駅から徒歩 20 分ほどの「馬堀海岸」には、ヤシの木が並び海外のシーサイドのような遊歩道「うみかぜの路」があり、「緑や海、川などの自然が豊富」の項目評価も高い。

■横須賀中央駅周辺には大型商業施設「横須賀モアーズシティ」や「横須賀プライムザ・プライム」、メインストリートの「横須賀中央大通り」も栄えており、多くの店舗が軒を連ねている。京急久里浜駅周辺には駅直結のショッピングセンター「ウィング久里浜」や、「久里浜商店会協同組合」に加盟する 6 つの商店街があり、こちらも多くの店舗が軒を連ねている。この 2 駅が日常使いできる範囲にあることも、新大津が 3 位にランクインした要因と考えられる。



新大津駅周辺の路線図



大津公園



馬堀海岸



横須賀モアーズシティ

◆満足度が高いと話題の湘南ライフを家賃 10 万円以下で実現できる

湘南・藤沢エリア 藤沢本町^{ふじさわほんまち} (4 位)、北茅ヶ崎^{きたちがさき} (10 位)

■JR 東海道本線、小田急江ノ島線、江ノ島電鉄線が乗り入れる藤沢駅の隣駅である藤沢本町駅（小田急江ノ島線）が 4 位、JR 東海道本線・相模線が乗り入れる茅ヶ崎駅の隣駅である北茅ヶ崎駅（JR 相模線）が 10 位にランクイン。『SUUMO 住民に愛されている街ランキング 2020』で上位を占めた湘南・藤沢エリアでも 10 万円以下で満足度高く暮らすことのできる街があることが明らかになった。



藤沢駅周辺の路線図

■湘南・藤沢エリアは藤沢駅の南に位置する駅だとファミリー向け家賃相場は 11 万円超え、周辺の茅ヶ崎駅・辻堂駅でも 10 万円超え。一方、藤沢の隣駅の藤沢本町駅は 9.20 万円、茅ヶ崎の隣駅の北茅ヶ崎駅 8.20 万円とリーズナブルな価格で住むことができる。

(参考：小田急江ノ島線・・・本鵜沼駅 11.65 万円、鵜沼海岸駅 11.3 万円

江ノ島電鉄線・・・石上駅 12.25 万円、柳小路駅 11.75 万円、鵜沼駅 11.15 万円

JR 東海道本線・・・藤沢駅 12.60 万円、茅ヶ崎駅 10.50 万円、辻堂駅 10.45 万円)

※SUUMO 掲載情報／2020 年 4 月 1 日～6 月 30 日時点

■ 藤沢本町駅周辺には、“江の島まで一望できる展望台”や桜の名所としても知られる「伊勢山公園」があり、「緑や海、川などの自然が豊富」の項目評価が高い。さらに、駅徒歩 10 分の位置に「藤沢市民病院」があり、「病院や診療所、介護施設が充実している」の項目評価も高い。また、藤沢市は工業・農業・観光などの税収が多く財政が良好な状態のため、ゴミは戸別回収するなど行政サービスが充実している。



伊勢山公園

■ 湘南エリアの中核駅である藤沢駅の隣駅に位置し、藤沢駅周辺の「湘南藤沢オーパ」や「さいか屋 藤沢店」、「ODAKYU 湘南 GATE」といった商業施設が日常使いできることも藤沢本町が 4 位にランクインした要因と考えられる。



ODAKYU 湘南 GATE

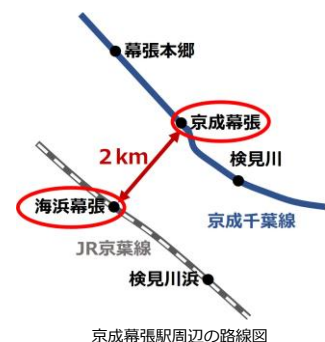
■ 北茅ヶ崎駅周辺には茅ヶ崎市の「中央公園」があり、「緑や海、川などの自然が豊富」の項目評価が高い。また、茅ヶ崎駅と北茅ヶ崎駅の間には「イオンスタイル湘南茅ヶ崎」や「イオン茅ヶ崎中央店」など商業施設も充実している。



中央公園

◆ 商業施設や公園が充実！海浜幕張も日常使いできる ^{けいせいまくはり} 京成幕張 (5 位)

■ 5 位には京成幕張駅（京成千葉線）がランクイン。幕張新都心の玄関口である海浜幕張駅から約 2 km に位置し、至近であることから、買い物利便性に関する項目の評価が高いのが特長。また、海浜幕張駅のファミリー向け家賃相場はなのに対し、京成幕張駅は 8.98 万円と、約 5 万円安く住むことができるのも魅力のひとつ。



京成幕張駅周辺の路線図

■ 駅から徒歩約 10 分で「イトーヨーカドー幕張店」があり、さらに海浜幕張まで足を延ばせば「三井アウトレットパーク幕張」や「ブレナ幕張」などの商業施設が充実していることから「デパートや大規模商業施設がある」の項目評価が高い。



イトーヨーカドー幕張店

■「イトーヨーカドー幕張店」の周辺には「幕張公園」、テニスコートや野球場のある「幕張舟溜跡公園」があり、「緑や海、川などの自然が豊富」や「テニスコートや体育館などの運動施設が充実している」の項目評価が高い。また、幕張舟溜跡公園に隣接して「幕張コミュニティセンター」があることから「公民館などの公共施設の使い勝手が良い」の項目評価も高い。



幕張舟溜跡公園

◆八王子駅まで徒歩圏内！周辺には大型公園が点在する けいおうかたくら 京王片倉 (6位)

■多摩エリアの中核駅である八王子駅から南へ 1.5 km の位置にある京王片倉駅（京王高尾線）が 6 位にランクイン。



京王片倉駅周辺の路線図

■京王片倉駅の周辺には「片倉城跡公園」や「片倉つどいの森公園」などの大型の公園があり、「緑や海、川などの自然が豊富」の項目評価が高い。



片倉城跡公園

■八王子駅は駅ビルの「セオ八王子」、北口には「八王子オクトーレ」、南口には「八王子オーパ」「サザンスカイタワー八王子」などの施設が充実した商業集積地になっている。



サザンスカイタワー八王子

◆多摩川近くで自然が広がる！府中、調布に近く、立川まで電車で約 15 分

みなみたま 南多摩 (8位)

■15 分以内で調布駅に、約 20 分で府中駅にアクセスができ、乗り換えなしで立川駅まで電車で約 15 分の距離に位置する南多摩駅（JR南武線）が 8 位にランクイン。駅のすぐ北側には多摩川が流れている。



南多摩駅周辺の路線図

■ 駅周辺は「城山公園」や「稲城北緑地公園」などの大型公園が充実。テニスコートやサッカー場などがある「南多摩スポーツ広場」などもあることから「緑や海、川などの自然が豊富」、「テニスコートや体育館などの運動施設が充実している」といった項目評価が高い。



城山公園

◆小田急線の“増便”で利便性向上！多摩ニュータウンの中核駅 おだまきゅうたま 小田急多摩センター（9位）

■ 9位には小田急多摩センター駅がランクイン。2018年の小田急線の複々線完成による都心までの移動時間短縮（朝のラッシュピーク時で最大14分短縮し、新宿まで所要時間が40分に）、さらに、ダイヤ改正による小田急多摩センターからの始発電車増便などで利便性が向上している。



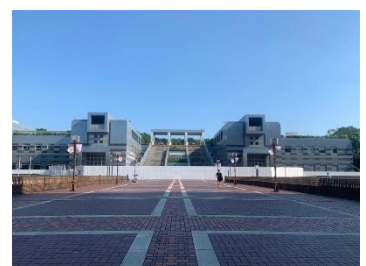
小田急多摩センター駅前

■ 多摩ニュータウンの中核駅であり、特に駅南側の幅員40メートルのペDESTリアンデッキ上にある「パルテノン大通り」など景観が整っていることから「通りや、並木、住宅街が整然としている」の項目評価が高い。



パルテノン大通り

■ 駅周辺には大型の文化施設である「パルテノン多摩」や「多摩美術大学美術館」、「イオンシネマ多摩センター」といった施設が充実していることから「映画館や美術館、動物園などの施設が充実している」の項目評価が高い。



パルテノン多摩

本件に関する報道関係者様のお問い合わせ先

株式会社リクルート住まいカンパニー 経営管理室 カンパニー・コミュニケーショングループ 担当：篠宮

TEL: 03-6835-5290

E-mail : sumai_press@r.recruit.co.jp

シングル向けランキング TOP10 の特長

「シングル向け・東京 23 区内家賃相場 6 万円台で住める『住民に愛されている街ランキング』」「シングル向け・東京 23 区内家賃相場 7 万円台で住める『住民に愛されている街ランキング』」についても、SUUMO 編集長・池本の解説と合わせてご紹介します。

<シングル向け・東京 23 区内家賃相場 6 万円台で住める『住民に愛されている街ランキング』>

順位	駅名	代表的な沿線	所在地	住民の平均評価点	家賃相場 (万円)
					シングル向け物件
1	久我山	京王井の頭線	東京都杉並区	3.86	6.50
2	祖師ヶ谷大蔵	小田急線	東京都世田谷区	3.84	6.90
3	新柴又	北総線	東京都葛飾区	3.81	6.25
4	お花茶屋	京成本線	東京都葛飾区	3.80	6.50
5	石神井公園	西武池袋線	東京都練馬区	3.72	6.90
6	江戸川	京成本線	東京都江戸川区	3.69	6.40
7	京成立石	京成押上線	東京都葛飾区	3.68	6.70
8	都立家政	西武新宿線	東京都中野区	3.68	6.90
9	葛西臨海公園	J R 京葉線	東京都江戸川区	3.64	6.10
10	鷺ノ宮	西武新宿線	東京都中野区	3.58	6.70

※住民の平均評価点：ひとり暮らしの住民に聞いた、住んでいる最寄駅とその街が好きかの 5 段階評価の点数

※シングル向け：10 平米以上～40 平米未満（1R,1K,1DK）の物件（定期借家を除くマンション・アパート）

※駅徒歩 15 分以内の物件を対象に家賃相場を算出

全体を通して「電車やバスの移動が便利」かつ「物価が安い」という街が上位に。1 位の久我山駅は駅南北に延びる「久我山商店街」が、2 位の祖師ヶ谷大蔵駅は「ウルトラマン商店街」として知られる駅前から広がる商店街あり、ローカルな商店街が魅力です。また、3 位の新柴又駅、6 位の江戸川駅、9 位の葛西臨海公園は 23 区の東端の駅で、江戸川の河川敷など水辺が近く、自然豊かな景観が楽しめます。

そして、4 位のお花茶屋駅は「プロムナードお花茶屋」、7 位の京成立石駅は「立石駅通り商店街」など下町情緒あふれる商店街がある街として知られています。

京王井の頭線や小田急線の沿線でも各駅停車の駅であれば 6 万円台で住むことができ、ローカルな魅力満載の街で、生活費を抑えつつも満足度の高い暮らしが実現できそうです。西武池袋線や西武新宿線は、急行停車駅に 6 万円台で住むことができ、満足度も高そうです。

<シングル向け・東京 23 区内家賃相場 7 万円台で住める『住民に愛されている街ランキング』>

順位	駅名	代表的な沿線	所在地	住民の平均評価点	家賃相場 (万円)
					シングル向け物件
1	阿佐ヶ谷	JR中央線	東京都杉並区	4.09	7.20
2	東松原	京王井の頭線	東京都世田谷区	4.02	7.60
3	京成関屋	京成本線	東京都足立区	3.94	7.90
4	梅ヶ丘	小田急線	東京都世田谷区	3.89	7.30
5	南阿佐ヶ谷	東京メトロ丸ノ内線	東京都杉並区	3.86	7.20
6	豪徳寺	小田急線	東京都世田谷区	3.82	7.10
7	雪が谷大塚	東急池上線	東京都大田区	3.82	7.90
8	荻窪	JR中央線	東京都杉並区	3.80	7.60
9	経堂	小田急線	東京都世田谷区	3.7821	7.10
10	上野毛	東急大井町線	東京都世田谷区	3.7819	7.90

※住民の平均評価点：ひとり暮らしの住民に聞いた、住んでいる最寄駅とその街が好きかの 5 段階評価の点数

※シングル向け：10 平米以上～40 平米未満（1R,1K,1DK）の物件（定期借家を除くマンション・アパート）

※駅徒歩 15 分以内の物件を対象に家賃相場を算出

東京 23 区の東西エリアがバランスよくランクインした 6 万円台と違って、ランキング半数が世田谷区で 23 区内西部に位置する街がほとんどを占め、JR 中央線、京王井の頭線、小田急線といった西側に延びる路線がランクインしています。JR 中央線は阿佐ヶ谷～荻窪界隈が、小田急線は梅ヶ丘～経堂界隈（東松原も梅ヶ丘に近い）が、住民満足度が高く比較的リーズナブルに暮らすことができるエリアといえそうです。小田急線の世田谷エリアは、線路が高架化されつつも、駅付近に大きな再開発はなく、昔からの活気ある商店街がそのまま息付いているところが魅力なのかもしれません。

住民の評価項目を見ると 7 万円台になると「物価が安い」「住居費が安い」などの“安い”という理由ではなく、「地域の人とその街のことを好きそう」「人からうらやましがられそう」といった評価項目が高くなります。駅を降りてすぐに商店街を抜け、緑豊かな一戸建住宅街が広がる「低層」で「等身大」で「人の往来がある」、そんな世田谷らしい、杉並らしい風景が住民の愛着度を形成している気がします。

参考：『SUUMO 住みたい街ランキング 2020 関東版』、『SUUMO 住民に愛されている街ランキング 2020』

[関東]住みたい街（駅）ランキング

順位	駅名（代表的な沿線名）	合計得点
1位	横浜（京浜急行本線）	1190
2位	恵比寿（JR山手線）	967
3位	吉祥寺（JR中央線）	782
4位	大宮（JR京浜東北線）	688
5位	目黒（JR山手線）	603
6位	品川（JR山手線）	565
7位	新宿（JR山手線）	558
8位	池袋（JR山手線）	473
9位	中目黒（東急東横線）	464
10位	浦和（JR京浜東北線）	429
11位	渋谷（JR山手線）	408
12位	東京（JR山手線）	383
13位	鎌倉（JR横須賀線）	371
14位	中野（JR中央線）	358
15位	表参道（東京メトロ銀座線）	356
16位	自由が丘（東急東横線）	317
17位	赤羽（JR京浜東北線）	313
18位	二子玉川（東急田園都市線）	303
19位	さいたま新都心（JR京浜東北線）	301
20位	武蔵小杉（東急東横線）	290

[関東]住民に愛されている街（駅）ランキング

順位	駅名（代表的な沿線名）	平均評価点	偏差値
1位	片瀬江ノ島（小田急江ノ島線）	4.458	79.046
2位	馬車道（みなとみらい線）	4.444	78.415
3位	みなとみらい（みなとみらい線）	4.433	77.920
4位	代官山（東急東横線）	4.429	77.740
5位	千駄ヶ谷（JR総武線）	4.409	76.839
6位	麻布十番（東京メトロ南北線）	4.396	76.254
7位	東北沢（小田急線）	4.388	75.894
8位	鶴沼（江ノ島電鉄線）	4.371	75.129
9位	緑が丘（東急大井町線）	4.362	74.723
10位	鶴沼海岸（小田急江ノ島線）	4.361	74.678
11位	三越前（東京メトロ銀座線）	4.350	74.183
12位	赤羽橋（都営大江戸線）	4.341	73.778
13位	代々木上原（東京メトロ千代田線）	4.330	73.283
14位	牛込神楽坂（都営大江戸線）	4.322	72.922
15位	奥沢（東急目黒線）	4.321	72.877
16位	高島町（ブルーライン）	4.319	72.787
17位	茗荷谷（東京メトロ丸ノ内線）	4.310	72.382
18位	代々木公園（東京メトロ千代田線）	4.307	72.247
	広尾（東京メトロ日比谷線）	4.307	72.247
20位	白金台（東京メトロ南北線）	4.301	71.977

※2020年3月3日に発表

<https://www.recruit-sumai.co.jp/press/upload/854fcc6878dbb67d3a1d5ef43feea8d5.pdf>

調査概要

■調査目的

1 都 4 県（東京都、神奈川県、埼玉県、千葉県、茨城県）の街（駅）について、いくつかのライフステージ・家賃帯ごとに、住民に愛されている街を明らかにすること。

■調査対象

1 都 4 県（東京都、神奈川県、埼玉県、千葉県、茨城県）在住の 20 歳以上の男女。1 都 4 県（東京都、神奈川県、埼玉県、千葉県、茨城県）にある駅。

■調査方法

インターネットによるアンケート調査

1 次調査にて、お住まいの最寄駅とその街（駅）が好きかを調査。2 次調査にて 1 次調査回答者のうち、調査対象駅が最寄駅と回答した人に対して、街の魅力について調査した。

■調査期間

スクリーニング調査：2020 年 1 月 6 日（月）～2020 年 1 月 27 日（月）

本調査：2020 年 1 月 22 日（水）～2020 年 1 月 31 日（金）

■集計対象（ランキング表示の対象）の街（駅）の抽出方法と対象駅数、有効回答数

夜間人口（2015 年 国勢調査 250m メッシュ）上位 800 駅もしくは乗降客数（2017 年 国土数値情報 駅別乗降客数データ）上位 800 駅のいずれかに該当する駅と 2019 年に新しく開業した駅合計 1,168 駅のうち、シングル世帯で 30 人以上（963 駅）、もしくはカブル・ファミリー世帯で 30 人以上（1034 駅）の有効回答が得られた駅をランキング対象としている。

● 1 次調査対象数：1,505,779 人 1 次調査回収数：342,787 人 1 次調査有効回答数：297,518 人

● 2 次調査対象数：55,479 人 2 次調査回収数：44,908 人 2 次調査有効回答数：43,547 人

上記 43,547 人から得られた街の魅力に関する回答結果を掲載

■調査実施機関

株式会社インテージ

■調査設計協力

株式会社日建設計総合研究所

<ランキングの算出方法>

Q. お住まいの街が好きですか？

全くそう思わない（1 点）、そう思わない（2 点）、どちらでもない（3 点）、そう思う（4 点）、とてもそう思う（5 点）というルールにて平均値でランキングを作成。

お住まいの街は、今のお住まいからの最寄駅を最大 2 つ選択。1 次調査で 30 人以上、2 次調査で 20 以上の有効回答が得られた 1,066 駅をランキング対象としている。

<家賃相場概要>

【調査対象駅】SUUMO に掲載されている 1 都 4 県（東京都・神奈川県・埼玉県・千葉県・茨城県）の駅

【調査対象物件】駅徒歩 15 分以内

ファミリー：50 平米以上～80 平米未満の物件（定期借家を除く）

シングル：10 平米以上～40 平米未満（1R,1K,1DK）の物件（定期借家を除く）

【データ抽出期間】2020 年 4 月 1 日（水）～2020 年 6 月 30 日（火）

【家賃の算出方法】上記期間で SUUMO に掲載された賃貸物件（マンション／アパート）の管理費を含む月額賃料から中央値を算出

※駅名および沿線名は、SUUMO 物件検索サイトで使用する名称を記載している