

報道関係各位

2022年9月26日  
第一園芸株式会社

～第一園芸、10月のレコメンドフラワーフェア開催～  
秋の訪れを感じる「カラーリーフ」で生活に彩りをプラス  
ギフトやご自宅用にぴったりの秋色アイテムを展開

花と緑に関する事業を展開する第一園芸株式会社（本社：東京都品川区、代表取締役社長：伊藤昇、三井不動産グループ）は、10月のおすすめの植物である「カラーリーフ」のフェアを、10月1日（土）から第一園芸の全店舗で展開します。



■深みのある色合いが魅力の「カラーリーフ」とは？

一般的に植物の葉は緑色が多いですが、赤や褐色、シルバーなど様々な色が存在し、それらを一般的に「カラーリーフ」と呼びます。まるで紅葉したような深い色合いのカラーリーフがこのシーズンのおススメです。山々や街路樹の紅葉の便りはまだもう少し先ですが、秋色のカラーリーフで季節を先取りして、生活に彩りをプラスしませんか？

■おすすめアイテム



『秋色のミニブーケ』

秋らしい色合いのカラーリーフと小花のミニブーケ。ご自宅用にもおススメです。

販売価格：1,100円（税込）

展開期間：10月1日（土）  
～10月31日（月）

※画像はイメージです。使用する花や資材は店舗や入荷状況によって異なります。

《本件に関する報道関係からのお問い合わせ》第一園芸株式会社 ブランド推進部 谷中

Tel：03-6404-1501 / Mail：info\_pr@daiichi-engei.co.jp



『秋色とバラのブーケ』  
秋らしい色合いのカラーリーフとのバラをあしらったブーケ。ちょっとした贈り物やご自宅用にもおすすめです。

販売価格：3,300円（税込）  
展開期間：10月1日（土）  
～10月31日（月）

※画像はイメージです。使用する花や資材は店舗や入荷状況によって異なります。



『秋色のアレンジメント』  
たっぷりのカラーリーフと秋らしい実物のアレンジメント。器付きのため花瓶は必要なく、そのまま飾って楽しめます。

販売価格：3,300円（税込）  
展開期間：10月1日（土）  
～10月31日（月）

※画像はイメージです。使用する花や資材は店舗や入荷状況によって異なります。

## ■秋を感じる「カラーリーフ」を楽しんで



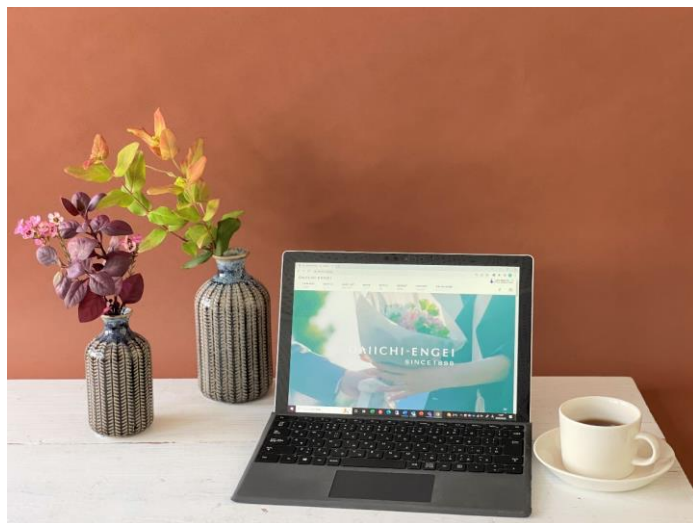
秋になると深みのあるこっくりした色合いが気になります。花で季節を感じることはできますが、同じく葉の色でも深まる秋を感じるができるのは、はっきりした四季のある日本ならではの気がします。今回は、そんな秋にぴったりのカラーリーフを気軽に楽しんでいただける3つのアイテムをご用意しました。紅葉を先取りしたような秋を感じるカラーリーフのアイテムを、ギフトやご自宅での快適な暮らしに、ぜひお選びいただくと嬉しいです。

第一園芸 商品販売事業部  
フラワーデザイン課 課長  
志村 紀子（デザイン担当）

志村のリッチでアーバンスタイルな新ブランド「Noriko Shimura」がオンライン限定商品を販売スタート。

[https://www.daiichi-engei.co.jp/ec/CSfDaiDispListPage\\_101.jsp?DEPTH=2&DISP\\_NO=010101](https://www.daiichi-engei.co.jp/ec/CSfDaiDispListPage_101.jsp?DEPTH=2&DISP_NO=010101)

■飾り方いろいろ！秋にぴったりのあしらひ方のヒント



左上：コップに入れた枝をバスケットに入れるだけで、お花屋さんのフラワーアレンジメントのようなナチュラルな仕上がりに。

右上：テレワーク中のデスクにお気に入りを飾って。秋色のミニブーケを種類別にいけてみました。

左下：ラッピングペーパーの代わりにドラセナ「ブラックリーフ」でバラをラッピング。スタイリッシュなギフトスタイルです。

■長く楽しむためのポイント

① 切り口を新しくして水を吸いやすく

長持ちさせるポイントは、切り口を新しくして水を吸いやすくすることです。水替えの際にぜひ切り戻しを行っててください。また、長さは基本的に短い方が花持ちも良くなります。くたびれてきたら思い切って茎の長さを短くしてみましょう。

② なるべく涼しい場所に置く

置き場所もエアコンの風が直接当たらない、なるべく涼しいところがベストです。人が涼しく快適に過ごせる気温は花にも快適です。まだ室温が高くなりがちな玄関やトイレなどに置くなら、最初から長さを短くすると比較的長く楽しめます。

## ■お取り扱い店舗



### 第一園芸

#### 東京

帝国ホテルプラザ店、三越日本橋店、三越銀座店、伊勢丹新宿店、田園調布店、ゲートシティ大崎店、東京倶楽部ビル店

#### 神奈川

ヨコハマグランドインターコンチネンタルホテル店、横浜ベイシェラトンホテル&タワーズ店

#### 北陸地方

ANA クラウンプラザホテル金沢店、ホテル日航金沢店

#### 関西地方

ホテル日航姫路店

#### 東北地方

仙台トラストシティ店

### BIANCA BARNET (ビアンカバーネット)

BIANCA BARNET BY OASEEDS 東京ミッドタウン日比谷店、BIANCA BARNET 横浜ベイクォーター店

### Hervé Chatelain (エルベシャトラン)

Hervé Chatelain Bunkamura Shop、Hervé Chatelain GRAND NIKKO TOKYO BAY MAIHAMA Shop

## ■第一園芸株式会社 概要

第一園芸は、花と緑のプロフェッショナルとして創業 124 年を迎える、三井不動産グループの企業です。店舗やオンラインショップでの個人/法人向け商品の販売、婚礼装花、オフィスビルや商業施設などの都市緑化や公園・庭園などの造園・管理を手がける緑化事業、季節の空間装飾事業など、幅広い事業を展開しています。今後も第一園芸は花と緑に囲まれ豊かで潤いのある、そして持続可能な社会の実現を目指して挑戦しつづけます。

所在地：東京都品川区勝島 1 丁目 5 番 21 号 三井物産グローバルロジスティクス勝島 20 号館

代表者：代表取締役社長 伊藤昇

創業：1898 年（設立 1951 年）

資本金：4 億 8 千万円

株主：三井不動産株式会社（100%）

URL: <https://www.daiichi-engei.jp/>

## ■三井不動産グループの SDGs への貢献について

[https://www.mitsui-fudosan.co.jp/corporate/esg\\_csr/](https://www.mitsui-fudosan.co.jp/corporate/esg_csr/)

三井不動産グループは、「共生・共存」「多様な価値観の連繋」「持続可能な社会の実現」の理念のもと、人と地球がともに豊かになる社会を目指し、環境（E）・社会（S）・ガバナンス（G）を意識した事業推進、つまり ESG 経営を推進しております。当社グループの ESG 経営をさらに加速させていくことで、日本政府が提唱する「Society5.0」の実現や、「SDGs」の達成に大きく貢献できるものと考えています。