

報道関係者各位

2020年4月11日

株式会社絆人

【不動産オーナー様・投資家様向け】日本初！シェアハウスの設計デザインに特化したサービス「シェアハウスリノベーションプランニング」がオープン！



東京・大阪を中心に全11棟350人規模のコミュニティ重視の体験型コンセプトシェアハウス「絆家シェアハウス」をプロデュースする株式会社絆人(東京都板橋区徳丸1-17-12)は、東京・さいたまを中心にリノベーションの設計・施工を展開するツバメクリエイツ株式会社(埼玉県さいたま市大宮区仲町2-71)と共同で、日本初のシェアハウスの設計デザインに特化したサービス「シェアハウスリノベーションプランニング」を2020年秋にスタートします。

■シェアハウスリノベーションプランニングとは



新サービス『シェアハウスリノベーションプランニング』では、コミュニティ重視の体験型コンセプトシェアハウスの運営ノウハウを活かして、『物件規模・地域特性・時代背景から導くユニークなコ

ンセプト企画』、『コンセプトに合わせた空間デザイン』、『コミュニティ動線を考えた間取り設計』の3つの視点から考えたシェアハウスやコミュニティ賃貸の企画・設計サービスです。

周辺地域の需要、時代にマッチするユニークなコンセプト企画と、居心地の良い入居者間のコミュニティ作りを得意とする「絆人」は、コンセプトに合わせた設計とビジュアルデザインに落とし込むことが得意な「ツバメクリエイツ」とタッグを組むことで、不動産の価値をソフトとハードの両面からプロデュースし、シェアハウスの住まい手にここにしかない唯一無二の体験を提供していきます。

不動産業界では、全国の空き家問題や、インバウンドとオリンピック需要の影響による過剰なホテル建設に対しての次の活用の答えを模索している中で、コミュニティ重視の体験型コンセプトシェアハウスは、現代の流れに合った次世代の住まい方として注目されています。

■当サービスの3つのポイント



①物件規模・地域特性・時代背景から導くユニークなコンセプト企画

物件の規模や、周辺地域の需要や街の魅力、また、時代性にマッチしたユニークなアイデアから、その物件に合ったコンセプトを掘り起こします。

▼事例A：幕張本郷のシェアハウス(Global HUB)では、有名な外国語大学が近くにあることと、留学に行きたくてもハードルが高い社会人が多い時代背景から、3割以上を外国人入居者とし、「日本で英語が学べる国内留学」としてコンセプトを設計しました。

▼事例B：柏のシェアハウス(HASH196)では、子育てしやすい環境として力を入れている柏という街と、留学生の多い東京大学(柏の葉キャンパス)が近いという立地から、元社宅寮をリノベーションした物件を、千葉県では最大級の100人規模の家族型国際交流子育てシェアハウスとして打ち出した。共有スペースには、キッズルームや芝生エリアなどを拡充した。

②コンセプトに合わせた空間デザイン

「アーティスト・クリエイター応援」「子育てを共に」「本と旅と珈琲と」など、ハウス毎に異なるコンセプトに合わせた空間デザインを設計します。

▼空間デザイン事例：「国内留学」をコンセプトにした-Global HUB- 幕張

ファミリー向けのマンションだった建物をリノベーションし、シェアハウスとしてコンバージョンした-Global HUB- 幕張では、旧マンション内にあった既存の集会所を拡張しメインリビングとして改装することで、50名の全住民が一度に集まれるコミュニティ空間を設計した。また、ファミリー向けの1ユニット(3LDK)の間取りはそのままに活かして、13のユニットそれぞれに4人(個室2・2人用ドミ1)でシェアする間取りとした。各ユニットは、「北欧」「イギリス」「バリリゾート」「モロッコ」など、それぞれ国のテーマごとに内装デザインを変え、海外の人との共同生活をまるで異国の地でホームステイをしているような気分を味わうことができるように設計した。

③コミュニティ動線を考えた間取り設計

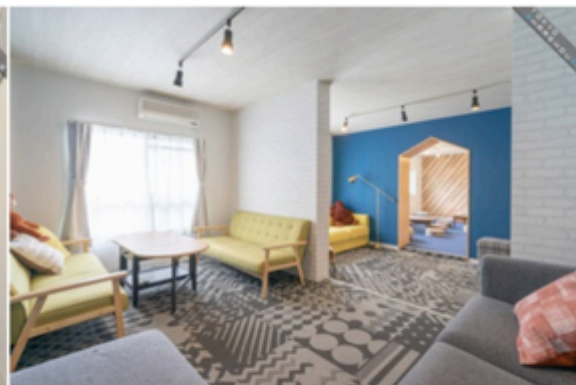
プライベートも交流体験も自然と大切にできる居心地の良いコミュニティ動線を考えて間取り設計をします。

▼事例：家族型コンセプトにした100人シェアハウスHASH

企業の社宅だった寮をリノベーションしたHASH196 柏は、4階建の物件の1階部分を共有フロアとして開放しています。ごろごろくつろげる座卓リビング、アトリエスペース、シアタースペース、ワーキングスペースなど、全部で8つのスペースに用途を区切りながらもゆるく繋がる設計にすることで、100人という大人数の暮らしの中でも、一人ひとりが最も居心地のよい場所をその時々のお気分に合わせて、自由に選べるデザインとなっています。



ごろごろし放題！『座卓リビング』



誰かと会話をするためにあるような明るい空間



大迫力の映画はここで！『シアタースペース』



大人数で囲むテーブル。大人になって気づく幸せの一つ



仕事も勉強も捗る！『ワーキングスペース』

【シェアハウスリノベーションプランニング概要】

■開始：2020年9月1日

■内容：『物件規模・地域特性・時代背景から導くユニークなコンセプト企画』、『コンセプトに合わせた空間デザイン』、『コミュニティ動線を考えた間取り設計』の3つの視点から考えたシェアハウスやコミュニティ賃貸の企画・設計サービスです。

■提携企業：ツバメクリエイツ株式会社 (<https://tbm-inc.jp/>)

■モニターキャンペーン：2020年秋のサービス開始に先駆け、不動産オーナー様向けに3社限定で【シェアハウスリノベーションプランニング】の90分のオンライン無料コンサルティングを行います。

■申込方法：以下のメールアドレスまで、【件名】に『シェアハウスリノベーションプランニングモニター応募』と、【本文】に『会社名/担当者名/連絡先電話番号/メールアドレス/対象の物件の条件(間取り/立地/状態等)』を明記の上、ご連絡ください。

▶申込先：info@kizunato.com ▶電話番号：03-6868-5676 (代表) / 090-7033-7712 (直通)

《本件に関するお問い合わせ・取材希望はこちら》

■企業名：株式会社絆人

■担当者：平岡 (090-7033-7712)

■代表：03-6868-5676

■WEB：<http://kizunaya-s.com/>

■Email：info@kizunato.com