

-NEWS RELEASE-

**インテリアにこだわる人のための、スタイリッシュな電気ポット
 蒸気レスVE電気まほうびん<とく子さん>PIM-G220/G300**

2020年7月21日発売

熱制御テクノロジーで世界をリードするタイガー魔法瓶株式会社(社長:菊池嘉聡、本社:大阪府門真市)は、インテリアにこだわる人のための、スタイリッシュな電気まほうびん<とく子さん>PIM-G220/G300を2020年7月21日に発売いたします。

2019年の増税以降、内食の需要が高まっており、当社調べのアンケートでは、「増税後に外食の頻度を減らしたいと思いますか?」という問いに対して、約78%の方が「そう思う」と回答しました。*1 特に、インスタント袋麺の売上は、2020年 第15週(4月13日~19日)では、昨対比約156.2%*2となっており、お湯を利用する機会が増えています。

この度発売となる「蒸気レスVE電気まほうびん<とく子さん>PIM-G220/G300」は、インテリア性の高いスクエアフォルムの「シンプルデザイン」。蒸気を外に出さないため、置き場所に困らない「蒸気レス構造」になっており、毎日の生活でストレスなくお使いいただけます。

また、インスタント袋麺の調理はもちろん、料理の下ごしらえに便利な「お湯計量機能」も搭載。計量カップを使わずとも、液晶の表示で注いでいるお湯の量が分かります。

デザインと使いやすさを追求した新製品で、快適なお湯のある暮らしを提供し、幸せな団らんに貢献いたします。

*1 2019年9月タイガー魔法瓶調べ(インターネット調査/300サンプル) *2 全国のスーパー・生協1,030店舗でのKSP-POSデータ引用



【主な特長】

- ① インテリア性の高いスクエアフォルム「シンプルデザイン」
New 残りの水量が分かりやすい「バックライト水量」
- ② 置き場所に困らない「蒸気レス構造」
- ③ 計量カップいらず「お湯計量機能」



置き場所に困らない「蒸気レス構造」



計量カップいらず「お湯計量機能」

【製品概要】

品名	品番	容量	希望小売価格(税別)	発売日
蒸気レスVE電気まほうびん<とく子さん>	PIM-G220	2.2L	オープン価格*	2020年7月21日
	PIM-G300	3.0L		

*オープン価格の商品は希望小売価格を定めていません。

【主な特長の詳細】

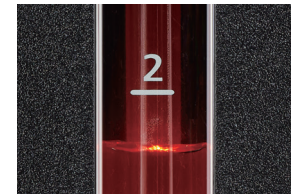
① インテリア性の高いスクエアフォルム「シンプルデザイン」

インテリア性が高く、機能美も追求したシンプルなデザイン。



New

水量計には、バックライトを搭載。残りの水量を、分かりやすく表示します。

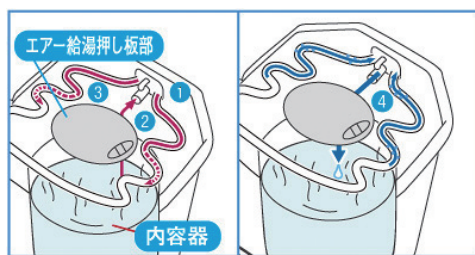


② 置き場所に困らない「蒸気レス構造」



「蒸気キャッチャー構造*」搭載により、蒸気を水滴に変え、ポット内に戻す構造になっているため、蒸気を本体の外に出しません。結露の心配がなく置き場所に困らないことに加え、うっかりと高温の蒸気にふれてやけどをするおそれもなく、安心です。

*蒸気キャッチャー構造の仕組み



イラストはイメージ図です。

- ① 沸とうを検知する蒸気レスセンサーを搭載。沸とう時の蒸気の出をすばやく感知し、最小限の蒸気の出に抑えて、無駄な量の蒸気を発生させません。
- ② 湯わかし時に発生した蒸気は蒸気取込口から入り、ふた内部に内蔵されている蒸気キャッチャーに受け止められます。
- ③ 蒸気が、蒸気キャッチャー内の冷却通路を通過して冷却されます。
- ④ 冷やされた蒸気は結露し、水滴となり、もとの通路から内容器に戻ります。

③ 計量カップいらず「お湯計量機能」(電動給湯のみ)



お湯計量機能で
 計量カップいらず
 ※電動給湯のみ

注いだ分の給湯量が表示されるので、計量カップは必要なし。
 お料理の下ごしらえやインスタント調理に便利です。



くっきり見やすい
 「オレンジクリア液晶」

※写真は約170mL給湯したときの表示。

【その他特長】

◆ たっぷり沸かして、まほうびんで保温「節電VE保温」

高真空2重瓶(VEまほうびん構造・ステンレス製)の容器は、通電を切っても保温できる頼もしい構造。プラグを抜いて2時間後も、約90度以上*をキープ!省エネ・節電性に優れています。

*プラグを抜くと時間経過とともに冷めていきます。

◆ 使い方広がる「コードレスエア給湯」



通電時は指1本で注げる電動給湯。

電源のない場所では、プラグを外していても注げるエア給湯が行えます。

◆ 給湯スピードを2段階で選べる「電動給湯」



たっぷり給湯



ゆっくり給湯

お料理には素早い「たっぷり給湯」、インスタントスープや紅茶など、少量やじっくり入れたい場合は「ゆっくり給湯」。シーンによって使い分けができます。

◆ 安心・安全設計

①カラだき防止

カラだきを検知して、湯わかしヒーターへの通電を自動OFFさせます。

②自動ロック電動給湯

しばらく給湯キーを押さなかった場合、自動的にロック。(エア給湯は手動)

③傾斜お湯もれ防止

万一傾いた場合でもお湯もれを最小限に。

④転倒お湯もれ防止

万一倒れた場合でもお湯もれを最小限に。



2.2L

PIM-G220
 ブラック<K>



3.0L

PIM-G300
 ブラック<K>

製品詳細WEBページ : <https://www.tiger.jp/product/waterheater/PIM-G.html>
 電気ポット特集ページ : <https://www.tiger.jp/feature/pot/>

【製品仕様】

品名	蒸気レスVE電気まほうびん<とく子さん>	
品番	PIM-G220	PIM-G300
希望小売価格(税別)	オープン価格	
定格容量(L)	2.2	3.0
湯沸かし時の消費電力(W)	700	
年間消費電力量(kWh/年)*	221	255
1日あたりの消費電力量(kWh/日)*	0.61	0.70
サイズ(約)cm 幅×奥行×高さ	21.8×30.8×27.9	21.8×30.8×31.9
本体質量(約)kg	3.2	3.6
色柄	ブラック<K>	
発売日	2020年7月21日	

*日本電機工業会自主基準による測定(室温23度、湯わかし2回/1日、再沸とう1回/1日、保温90度で23時間/1日、365日/年間、その他水量等の試験条件:日本電機工業会自主基準HD-112に基づく)

タイガー魔法瓶NEXT100年ステートメントムービー「Do Hot! Do Cool!」公開中!

タイガー魔法瓶は2023年に創立100周年を迎えます。創立以来、真空断熱技術と熱コントロール技術を用いた、高次元の熱制御にこだわり続けてきました。次の100年も変わらずこの技術を活かして、「世界中に幸せな団らんを広める。」ことを実現してまいります。「Do Hot! Do Cool!」100年を、あたたかく。100年を、カッコよく。
https://youtu.be/MQe_G1aveuM

