

-NEWS RELEASE-

## 北欧風のカラーとシンプルデザインで、カフェのような空間を演出 ステンレスポット PWO-A120/160/200

2019年8月下旬発売

タイガー魔法瓶株式会社(社長:菊池嘉聡、本社:大阪府門真市)は、高い保温・保冷力を備えたシンプルなデザインのステンレスポット PWO-A120/160/200を2019年8月下旬に発売いたします。

電気やガスを使わずに保温や保冷ができるステンレハンドポットの市場は、年間出荷台数約60万本前後と安定して推移しています。\*2016-2018年 全国魔法瓶工業組合調べ

この度、タイガー魔法瓶は、昨今トレンドのカフェ風インテリアやテーブルウェアに調和する、デザインにこだわった新製品を投入し、ハンドポット市場に新たな価値を提案してまいります。新製品では、大きな氷も入れやすく底まで洗いやすい広口約7.5cmの口径や、ワンタッチでラクに着脱できるふたを備えたナチュラルで柔らかなカラーを採用しました。無機質ではなく温かみのあるデザインで、キッチンやダイニング空間を爽やかに彩ります。

タイガー魔法瓶は、食卓にゆとりあるくつろぎの時間を生み出すシンプルデザインの本製品で、皆様の幸せな団らんに貢献いたします。



PWO-A160 アクアブルー<AC>

### 【主な特長】

- ① ダイニングがカフェのような空間に  
**北欧風のカラーとシンプルなデザイン**
- ② 大きな氷も入りやすい  
**ワンタッチふた着脱&広口約7.5cm**
- ③ **使いやすいプッシュレバー**



大きな氷も入りやすい  
 広口約7.5cm



プッシュレバーで  
 注ぎやすい

### 【製品概要】

| 品名                       | 品番       | カラー                              | 希望小売価格(税抜) | 発売日       |
|--------------------------|----------|----------------------------------|------------|-----------|
| ステンレスポット<br><プッシュレバータイプ> | PWO-A120 | ホワイト<W>・アクアブルー<AC>               | オープン価格*    | 2019年8月下旬 |
|                          | PWO-A160 | ホワイト<W>・アクアブルー<AC><br>ダークグレー<HD> |            |           |
|                          | PWO-A200 | ホワイト<W>・ダークグレー<HD>               |            |           |

\*オープン価格の商品は希望小売価格を定めていません。

## 【主な特長の詳細】

### ① ダイニングがカフェのような空間に 北欧風のカラーとシンプルなデザイン

爽やかな朝の食卓を思わせる柔らかなカラーをコンセプトにしました。近年トレンドの北欧風のテーブルウェアやカフェ風インテリアに調和し、これまでのハンディポットよりもさらに空間になじむ温かみのあるデザインです。キッチンやダイニングテーブルに置いたままでも、お部屋のインテリアの一部として楽しみいただけます。

アクアブルー：テーブルウェアカラーの定番の一つでもあるブルーがアクセントに

ホワイト：少し青みを感じる爽やかなホワイト

ダークグレー：落ち着きと穏やかさを感じるダークなグレーカラー



アクアブルー<AC>  
 (PWO-A120・A160のみ)



ホワイト<W>



ダークグレー<HD>  
 (PWO-A160・A200のみ)

### ② 大きな氷も入りやすい ワンタッチふた着脱&広口約7.5cm

ふたは、開閉レバーをつまめばワンタッチでラクに着脱できるので、飲み物を入れるときやお手入れの際にも扱いやすいです。

口径は約7.5cmと広口なので大きな氷もそのまま入り、お手入れ時は手を奥の方まで入れて本体の内側をしっかりと洗っていただけます。



ワンタッチふた着脱



大きな氷も入りやすい

### ③ 使いやすいプッシュレバー

レバーをプッシュして傾けると中の飲み物が出てくる構造です。

とっ手を持ちながらでも押しやすく、スムーズに注いでいただけます。



プッシュレバーで注ぎやすい

## 【その他の特長】

### ◆真空断熱でしっかり保温・保冷

軽くて丈夫なステンレス製の真空二重構造により、高い断熱効果を発揮し、温かい飲み物は温かいまま、冷たい飲み物は冷たいまま、温度を長時間保ちます。

例えば、朝入れたコーヒーやお茶はお昼になっても飲みごろ温度をキープ。電気を使わず省エネで、ダイニングに置いておき、ゆっくりと飲み物を楽しめます。



・10時間経っても飲みごろ温度をキープ

|            | PWO-A120 (1.2L) | PWO-A160 (1.6L) | PWO-A200 (2.0L) |
|------------|-----------------|-----------------|-----------------|
| 保温効力(10時間) | 66度以上           | 71度以上           | 74度以上           |
| 保冷効力(10時間) | 10度以下           | 9度以下            | 8度以下            |

●保温効力とは、室温20度±2度において製品に熱湯を満ちし、湯温が95度±1度の時から10時間放置した場合におけるその湯の温度です。

●保冷効力とは、室温20度±2度において製品に冷水を満ちし、水温が4度±1度の時から10時間放置した場合におけるその水の温度です。

### ◆軽くて丈夫なステンレス製

ステンレス製の真空二重構造だから、ガラス製まほうびんに比べてコンパクト、氷を直接入れても内びんの破損の心配がありません。

底の部分はへこみにくい樹脂製を採用しています。

### ◆汚れやニオイが付きにくいスーパークリーン加工&丸洗いOKで清潔にお手入れ!

内面になめらかで光沢のあるスーパークリーン加工を施すことにより、汚れやニオイが付きにくく、さっと洗うだけで清潔に使っていただけます。本体の丸洗いもOKです。

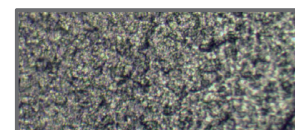


#### ・スーパークリーン加工の仕組み

本来ステンレスの表面は凸凹がありますが、より滑らかで光沢のある鏡面加工を施すことで、汚れやニオイを付きにくくしています。



スーパークリーン加工済の拡大図  
 汚れにくくサビに強い、なめらかな表面加工。



スーパークリーン未加工の拡大図  
 小さな凹凸があり、そこに汚れやニオイがたまりやすくなります。

**【製品画像】**



アクアブルー<AC>  
 (PWO-A120・A160のみ)




ホワイト<W>



ダークグレー<HD>  
 (PWO-A160・A200のみ)

まほうびんは  
**エコマーク認定商品です**

「エコマーク」とは  
 厳しい審査基準をクリアした商品  
 にだけつけられる環境のブランド  
 マークです。



このマークは  
 まほうびんの  
 認定番号です。

保冷・保冷で省エネ  
 エコマーク認定番号  
 第10146004号

※画像はいずれもPWO-A160 (1.6Lサイズ)

**【製品仕様】**

| 品名                | ステンレスポット<プッシュレバータイプ>  |                                     |                       |
|-------------------|-----------------------|-------------------------------------|-----------------------|
| 品番                | PWO-A120              | PWO-A160                            | PWO-A200              |
| 希望小売価格(税抜)        | オープン価格*               |                                     |                       |
| 実容量 L             | 1.2                   | 1.6                                 | 2.0                   |
| 保温効力(10時間)        | 66度以上                 | 71度以上                               | 74度以上                 |
| 保冷効力(10時間)        | 10度以下                 | 9度以下                                | 8度以下                  |
| サイズ 幅×奥行×高さ(約) cm | 13.0×16.6×20.8        | 13.0×16.6×24.5                      | 13.0×16.6×28.2        |
| 本体質量(約) kg        | 0.69                  | 0.76                                | 0.84                  |
| 色柄                | ホワイト<W><br>アクアブルー<AC> | ホワイト<W><br>アクアブルー<AC><br>ダークグレー<HD> | ホワイト<W><br>ダークグレー<HD> |
| 発売日               | 2019年8月下旬             |                                     |                       |

\*オープン価格の商品は希望小売価格を定めていません。  
 ●実容量とは、製品付属のせんをしたときに、実際に入る容量です。  
 ●保温効力とは、室温20度±2度において製品に熱湯を満たし、湯温が95度±1度の時から10時間放置した場合におけるその湯の温度です。  
 ●保冷効力とは、室温20度±2度において製品に冷水を満たし、水温が4度±1度の時から10時間放置した場合におけるその水の温度です。  
 製品写真は実際の色とは若干異なる場合があります。あらかじめご了承ください。



世界中に幸せな団らんを広める。  
 Spreading joyous harmony throughout the world.

