



パッキン一体型せん「らくらくキャップ」シリーズのラインアップ充実
ワンプッシュマグタイプが新登場!お手入れ簡単で毎日使いやすい
真空断熱ボトル MKR-W035/W050/W060
2024年9月1日発売

熱制御テクノロジーで世界をリードするタイガー魔法瓶株式会社(社長:菊池嘉聡、本社:大阪府門真市)は、「真空断熱ボトル MKR-W035/W050/W060」を2024年9月1日(日)に発売いたします。

当社は、2023年9月にタイガー魔法瓶初のせんとパッキンが一体となった「らくらくキャップ」を採用した真空断熱ボトル MMP-W型/MMZ-W型を発売しました。パッキン着脱不要の「らくらくキャップ」の利便性はもちろん、食器洗い乾燥機にも対応しお手入れが簡単であること、軽量で持ち運びやすいことを評価いただき、お客様アンケートでは「日々のお手入れがしやすく、家族全員で購入しました。」「毎日使うものなので、洗いやすく軽量のボトルを探していて、希望通りだった。」「軽くてスリムで、かばんに入れやすい」等、嬉しいお言葉をいただいています。

この度発売となる「真空断熱ボトル MKR-W035/W050/W060」は、当社初のワンプッシュマグタイプに「らくらくキャップ」を採用した真空断熱ボトルです。お手入れのしやすさだけでなく、飲みやすさも追求し、飲み口の形状や高さなど、細かい点にもこだわって設計。一般社団法人人間生活工学研究センターから「人間生活工学認証」を受けた、タイガー史上最も飲みやすいボトル*です。

タイガー魔法瓶の真空断熱ボトルによって、お客様の日々の暮らしがさらに豊かになるように、私たちは、100年の歴史で培った独自技術を101年目を迎えるまで磨き続け、高品質な製品を世の中に提供してまいります。

【主な特長】

パッキン一体型せん「らくらくキャップ」採用!さらに食洗機OK

- ① **お手入れのしやすさにこだわった
ワンプッシュマグ**

人間工学に基づいたタイガー史上最も飲みやすいボトル*

- ② **進化した飲み心地**

*当社従来品真空断熱ボトルのワンプッシュタイプの
マグボトルとの比較(当社調べ)

魔法をかけたような軽さ

むじゅうりよく

- ③ **持ち運びに便利な夢重力ボトル**



認証番号:第23240101号



パッキン一体型せん「らくらくキャップ」



飲み口形状が唇にフィットして
飲みやすい

【製品概要】

品名	品番	実容量	希望小売価格	発売日
真空断熱ボトル	MKR-W035	0.35L	オープン価格*	2024年9月1日
	MKR-W050	0.5L		
	MKR-W060	0.6L		

*オープン価格の商品は希望小売価格を定めていません。

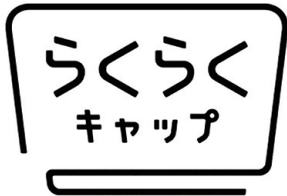
【主な特長の詳細】

パッキン一体型せん「らくらくキャップ」採用!さらに食洗機OK お手入れのしやすさにこだわったワンプッシュマグ

毎日快適に使っていただくために、お手入れのしやすさにこだわりました。タイガー魔法瓶のワンプッシュマグタイプで初めてパッキン一体型せん「らくらくキャップ」採用。食器洗い乾燥機対応で、ボトル内面には、汚れやにおいがつきにくいスーパークリーンPlus加工を施しています。

①パッキン一体型せん「らくらくキャップ」

せんとパッキンが一体になった「らくらくキャップ」搭載。パッキン着脱の必要がなく、パッキンのつけ忘れやつけまちがい、紛失の心配もありません。外せる飲み口でしっかり洗えて衛生的。



②食器洗い乾燥機対応

ふた、飲み口、ボトル本体すべてが食器洗い乾燥機に対応。

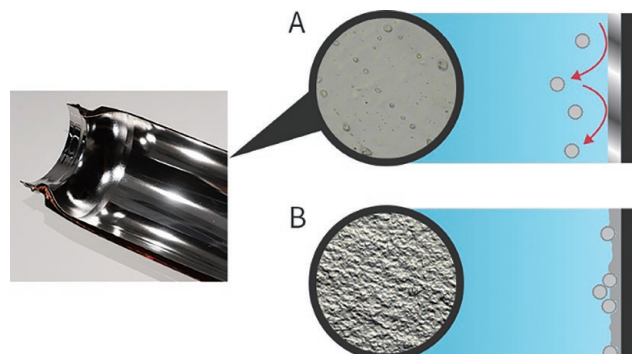
※ふたと飲み口と本体は外して入れてください。



③汚れやにおいがつきにくい スーパークリーンPlus

ボトルの内面には、なめらかで光沢のあるスーパークリーンPlus加工を施しました。汚れ・においがつきにくく、サビにも強いので塩分を含むスポーツドリンクを入れてもOK。

※使用後はすぐに水ですすぐなど、お手入れしてください。



※イメージ図
A:スーパークリーンPlus加工済 B:スーパークリーンPlus未加工

人間工学に基づいたタイガー史上最も飲みやすいボトル*
進化した飲み心地

一般社団法人 人間生活工学研究センターから「人間生活工学認証」を受けた、タイガー史上最も飲みやすいボトル*です。
 ※当社従来品真空断熱ボトルのワンプッシュタイプのマグボトルとの比較(当社調べ)

【該当機能】

- ・開閉ボタンが押しやすい
- ・ロック構造が分かりやすく操作しやすい
- ・飲むときの唇への不快感が少ない
- ・飲み口形状が唇にフィットして飲みやすい



※認証番号:第23240101号

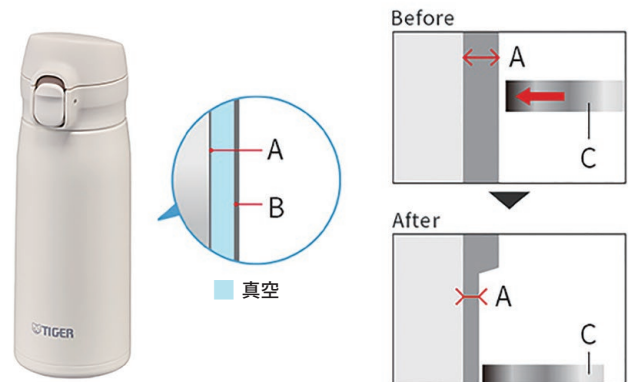


魔法をかけたような軽さ
 持ち運びに便利な夢重力ボトル

当社独自のスピニング加工により、ボトルの内筒を薄く加工し、軽量化を実現。0.35Lサイズは約170gと軽量なので、持ち運びがらくにおこなえます。



かばんにもすっぽり入る



A:内筒の厚さ 約0.08mm B:外筒の厚さ 約0.3mm
 C:ローラーを押し当てる

【その他の特長】

◆真空断熱でしっかり保冷・保温

ステンレス真空2重構造により、高い保冷・保温力を実現!冷たい飲み物は冷たいまま、温かい飲み物は温かいまま、飲みごろの温度を6時間以上キープします。

◆ソフトで洗練されたカラーラインアップ

軽さのある洗練されたソフトなニュアンスカラーを採用。様々なシーンにマッチします。



MKR-W035 (0.35L)



MKR-W050 (0.5L)



MKR-W060 (0.6L)

<同日9月1日発売>
 軽量で人気のMMP-W型/MMZ-W型に新色登場!
**「らくらくキャップ」シリーズの
 ラインアップがさらに充実**



真空断熱ボトル MMP-W021/MMP-W031

シンプルなデザインが定評の軽量モデル

製品ページ:

<https://www.tiger-corporation.com/ja/jpn/product/vacuum-insulated-products/mmp-w-1/>



MMP-W021 (0.2L)



MMP-W031 (0.3L)

真空断熱ボトル MMZ-W351/MMZ-W501/MMZ-W601

選ぶのが楽しくなる充実のサイズ・カラー展開

製品ページ:

<https://www.tiger-corporation.com/ja/jpn/product/vacuum-insulated-products/mmz-w-1/>



MMZ-W351 (0.35L)



MMZ-W501 (0.5L)



MMZ-W601 (0.6L)

【真空断熱ボトル特集ページ・動画 本日公開】

タイガーの考える「品質」が詰まったタイガーボトル。特集ページではライフスタイルに合わせて選べる豊富なラインアップをご紹介します。

真空断熱ボトル特集ページ:

<https://www.tiger-corporation.com/ja/jpn/feature/vacuum-insulated-products/>

「いいものと暮らす。タイガーボトル」動画:

https://youtu.be/5TSA9DQW_YE



【製品仕様】

0.35L


 セレストブルー
<AR>

 ローズピンク
<PR>

 シェルホワイト
<WR>

MKR-W035

0.5L


 セレストブルー
<AR>

 ローズピンク
<PR>

 シェルホワイト
<WR>

 オークルベージュ
<CR>

 オリーブグリーン
<GR>

 ランプブラック
<KR>

MKR-W050

0.6L


 オークルベージュ
<CR>

 オリーブグリーン
<GR>

 ランプブラック
<KR>

MKR-W060

MKR-W035/W050/W060 製品ページ:

<https://www.tiger-corporation.com/ja/jpn/product/vacuum-insulated-products/mkr-w/>

品名		真空断熱ボトル		
品番		MKR-W035	MKR-W050	MKR-W060
希望小売価格		オープン価格*		
実容量 (L)		0.35	0.5	0.6
保温効力	6時間	62度以上	69度以上	72度以上
	1時間	84度以上	86度以上	87度以上
保冷効力 (6時間)		9度以下	8度以下	8度以下
口径 (約) cm		4.0	4.0	4.0
サイズ 幅×奥行×高さ (約) cm		6.6×7.3×18.2	6.6×7.3×23.5	6.9×7.5×25.0
本体質量 (約) kg		0.17	0.21	0.24
色柄		セレストブルー<AR> ローズピンク<PR> シェルホワイト<WR>	セレストブルー<AR> ローズピンク<PR> シェルホワイト<WR> オークルベージュ<CR> オリーブグリーン<GR> ランプブラック<KR>	オークルベージュ<CR> オリーブグリーン<GR> ランプブラック<KR>
発売日		2024年9月1日		

*オープン価格の商品は希望小売価格を定めていません。

●実容量とは、製品付属のせんをしたときに、実際に入る容量です。

●保温効力とは、室温20度±2度において製品に熱湯を満し、縦置きにした状態で湯温が95度±1度のときから1時間および6時間放置した場合におけるその湯の温度です。

●保冷効力とは、室温20度±2度において製品に冷水を満し、縦置きにした状態で水温が4度±1度のときから6時間放置した場合におけるその水の温度です。

●製品写真は実際の色とは若干異なる場合があります。あらかじめご了承ください。