

プレスリリース

2017年9月25日

WAKUWAKU やまのうち
WILLER 株式会社
株式会社北志賀竜王

**高速バス、長野電鉄2日券、宿泊のセットで、8,800円～！
ソラテラスなどを楽しむ「湯田中温泉」の旅（1泊2日）を販売開始。**

観光まちづくり会社である株式会社 WAKUWAKU やまのうち（代表者：岡 嘉紀、所在地：長野県下高井郡山ノ内町）、移動ソリューションを提供する WILLER 株式会社（代表者：村瀬 茂高、所在地：大阪府大阪市北区）、株式会社北志賀竜王（代表者：荻野 正史、所在地：長野県下高井郡山ノ内町）は、地域経済活性化の先行事例としても注目を集める湯田中温泉と周辺の観光に首都圏などからの誘客する、お手ごろ価格の高速バスツアーの販売を開始しました。

このツアーでは、ソラテラスやスノーモンキー、スキー、湯田中温泉の宿や新しい飲食店など、山ノ内町内の観光施設に加えて、長野電鉄の沿線でもある須坂市、小布施町などにも訪れることができ、1泊2日の旅を満喫することができます。

今後も予約可能な地域の宿を増やし、東京などの都市圏に宿泊する訪日外国人や国内の女性客などの誘客を強化することを通じて、湯田中温泉・山ノ内町の観光活性化を促進していきます。

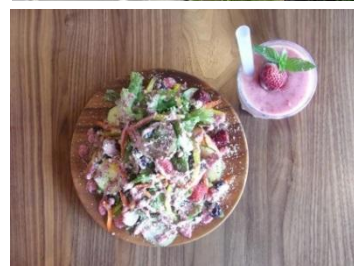
<ツアーの申込サイト>

<http://travel.willer.co.jp/tour/campaign/yudanaka/>

【旅の行程（例）】

■ 1日目

- 8:00 都内で高速バスに乗車
- 12:30 湯田中温泉に到着、CHAMISE でランチ
- 13:30 温泉街を散策
- 15:00 宿へチェックイン
- 15:30 ソラテラス（駅から無料シャトルで）



18:30 HAKKO で夕食
20:00 宿泊（温泉など）



■ 2日目

10:00 小布施へ移動
10:30 街並みを散策
12:00 須坂へ移動
12:30 ランチ
13:30 豪商の館「田中本家博物館」
14:30 蔵の街を見学
15:30 長野で高速バスに乗車
20:30 都内に到着



【会社概要】

企業名 : 株式会社 WAKUWAKU やまのうち
所在地 : 〒381-0401 長野県下高井郡山ノ内町平穏 2997-4
<http://wakuwaku-yamanouchi.com/>

企業名 : WILLER 株式会社
所在地 : 〒531-6006 大阪府大阪市北区大淀中 1-1-88-600
梅田スカイビルタワーイースト 6階
<http://travel.willer.co.jp/>

企業名 : 株式会社北志賀竜王
所在地 : 〒381-0405 長野県下高井郡山ノ内町夜間瀬 11700
<http://www.ryuoo.com/>