

「YOUは何しに日本へ？」の英語版のホームページを提供開始！
 英語版 Facebook・公認アプリと連動し、
 訪日外国人に向けてのサービスを強化！

YOUは何しに日本へ？

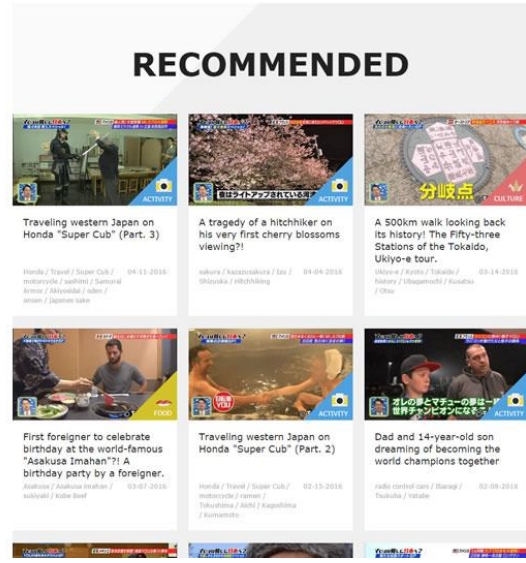
Why did you come to Japan?

株式会社テレビ東京と、株式会社テレビ東京コミュニケーションズは、訪日観光客向けに「YOUは何しに日本へ？」(テレビ東京系列にて毎週月曜夜6時55分からレギュラー放送中)の英語版番組ホームページ及び番組 Facebook ページ、訪日観光客向け番組公認アプリの提供を開始しました。番組では、外国人(YOU)たちを日本への玄関口である空港で勝手にお出迎えして直撃取材を敢行、数々の YOU たちの密着取材を行ってきました。そこには、日本の新たな魅力を再発見するような、YOU たちの体験が詰まっており、YOU がインターネット上で番組を知り、番組に影響をうけて新たな YOU が来日して旅をするということも少なくありません。

今回、昨今のインバウンド需要の拡大にあわせて、番組ホームページ、および Facebook ページを英語で発信することで、これまでに訪日した数々の YOU たちの体験や旅を、日本に興味のある外国人に提供し、番組ファンの獲得およびインバウンド外国人の興味喚起を促します。また、実際に訪日した際には、番組公認アプリ『YOU Yubisashi(英語バージョン)』を活用していただき、コミュニケーションを活性化することが期待できます。

① 「YOUは何しに日本へ？」英語版サイト

番組ファンはもとより、日本に興味のある外国人や旅目的で探した方でもわかりやすいように、「FOOD」「PLACE」「ACTIVITY」「CULTURE」の4つのジャンル分けを行い、外国人(YOU)にスポットをあて、旅の流れをストーリーだてて紹介しています。



② 「YOUは何しに日本へ？」の英語版 Facebook

訪日外国人は、Facebookをはじめ、各種ソーシャルメディアを利用しており、取材を受けた YOU も含めて、日本に興味のある外国人と番組とのコミュニケーションの場を提供します。

③ 「YOUは何しに日本へ？」番組公認アプリ『YOU Yubisashi®(英語バージョン)』

指さしアプリは、累計360万ダウンロードの『YUBISASHI®touch&talk』シリーズを展開する株式会社情報センター出版局(本社:東京都新宿区、代表取締役:田村 隆英)が開発した会話アプリです。英語と日本語が表記された単語やフレーズをタップすれば日本語が流れる『指さし会話帳®』をメインに、番組情報や旅先で活用できる地図、カメラ、緊急連絡先、メモなど旅に必要な機能が搭載されています。



【番組概要】

「YOUは何しに日本へ？」
 テレビ東京系6局ネットにて放送
 (レギュラー放送:毎週月曜夜6時55分から)

詳しくはこちら!

英語版サイト http://www.tv-tokyo.co.jp/youhananishini_eg/

英語版 Facebook <https://www.facebook.com/tx.youhananishini.eg/>

番組公認アプリ YOU yubisashi アプリ (iOS/Android・無料)

App Store :<https://itunes.apple.com/us/app/you-yubisashi-english/id1067230643?l=en&ls=1&mt=8>

Google Play :<https://play.google.com/store/apps/details?id=com.yubisashi.you.en>

※Android、Google Play は、Google Inc.の商標または登録商標です。

※iPhone、iTunes および App Store は、米国およびその他の国々で登録された Apple Inc.の商標です。

※記載されている会社名および製品名は、各社の登録商標または商標です。

【株式会社情報センター出版局会社概要】

本社: 新宿区四谷 2-1 四谷ビル

設立: 1990年

事業内容: 一般書籍の企画出版および販売、出版ソフトの企画プロデュース事業

以上

<この件に関するお問い合わせ>

テレビ東京広報局

03-5470-7777

テレビ東京コミュニケーションズ 広報担当

03-5733-3938