



2017年7月25日

報道関係者各位

株式会社 百戦錬磨

## ～民泊予約サイト「STAY JAPAN」地方創生プロジェクト・福岡県北九州市～ 日本初！北九州市“自然体験型・特区民泊”第一号施設を提供開始

株式会社百戦錬磨（本社：宮城県仙台市、代表取締役社長：上山康博、以下「百戦錬磨」）は「泊まるのが、旅になる」をコンセプトとする民泊予約サイト「STAY JAPAN」(<https://stayjapan.com/>)にて、福岡県北九州市の特区民泊第一号となる宿泊施設「山の家 粹邑 HIRAODAI」を7月29日（土）より宿泊予約受付開始いたします。これは、国家戦略特別区域法および各区域内の条例等に定められた認定基準を満たした事業として認定を受けたものです。北九州市の特区民泊は、観光・地域振興が図れるよう、「自然体験」「地域住民との交流」をテーマとした民泊を郊外（市街化調整区域、第一種・第二種低層住居専用地域）で実施する“自然体験型・特区民泊”として全国初となる取組みです。



第一号物件「山の家 粹邑 HIRAODAI」は、日本有数のカルスト台地で天然記念物・国定公園に指定されている北九州市平尾台エリアに位置し、地域の魅力を発信する「Hug 平尾台プロジェクト」を主催する壹岐尾恵美さんがオーナーとして、空家を地域活性につながる民泊施設に転用したものです。平屋1軒家をリフォームし、日本家屋ならではの設えを残しながら現代風にアレンジした1棟貸し切りタイプの施設です。平尾台の魅力を満喫できる平尾台トレッキングや鍾乳洞でのケービング、農園での農業体験などのオリジナルの体験アクティビティも提供します。当社は地域活性を支援する観点より、コンサルティングから集客を柱としたオンライン運営受託まで自社独自の民泊ソリューションにより全面的にサポートを行います。

百戦錬磨は、全国での地域活性化コンサルティング事業をはじめ、STAY JAPAN のプラットフォームを活用した宿泊予約・決済機能の提供、予約管理から国内外旅行者の集客、外国人旅行者への複数言語対応などを含む運営代行サービスなど、地域の課題を民泊・農泊で解決するワンストップの総合的な“地域活性化ソリューション”を提供いたします。各地域の“人”や“観光コンテンツ”など「そのまちらしさ」を活かした全国での取組みにより地方創生への貢献を目指してまいります。

### <山の家 粹邑 HIRAODAI～YAMANOIE IKIMURA HIRAODAI～概要>

住所：北九州市小倉南区平尾台 2-1-20 （一戸建て物件、市街化調整区域）

宿泊予約受付 URL：<https://stayjapan.com/rooms/1886>（※7月29日（土）より公開）

床面積：120.93㎡（和室2室、洋室3室）

最大滞在人数：15名

事業者：株式会社かいこ 代表取締役 壹岐尾恵美氏

◆フォトギャラリー

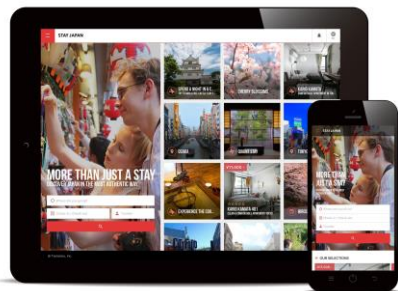


## ◆参考

・公認民泊仲介サイト「STAY JAPAN（ステイジャパン）」

URL : <https://stayjapan.com/>

「STAY JAPAN（ステイジャパン）」は、今までにない宿泊スタイルを提供する民泊・宿泊施設予約サイトです。民家・アパート・マンション、古民家などの空き部屋やユニークな場所に宿泊することができます。都市部の生活空間に暮らすように滞在したり、地方で日本の伝統文化や田舎体験を通じて現地の方と交流したり、「日本」をもっと深く知ることのできる旅の拠点を提供します。国家戦略特別区域法や旅館業法など、国の定める法律に則り、自治体の認可を受けた公認民泊のみを取り扱っています。また、宿泊保険への加入や日本語・英語で対応可能な24時間コールセンターのサポートなど、民泊を安心して利用できる仕組み・環境づくりにも取り組んでいます。



・「Hug 平尾台プロジェクト」

Facebook ページ URL : <https://goo.gl/vZXqiY>

平尾台の素晴らしさを福岡のみならず、アジア・世界へ。

魅力とともにその価値を発信するプロジェクト。

民泊・体験農業・グランピング・家具工房などを通じ、北九州市ならではの自然を体験できるイベントや地域の人と外部の人をつなぐコミュニティとなる「場」を提供。



## ◆株式会社百戦錬磨について

社名	株式会社百戦錬磨
URL	<a href="http://hyakuren.org/">http://hyakuren.org/</a>
所在地	宮城県仙台市青葉区本町 2-17-17（本社所在地） 東京都千代田区外神田 2-18-20（東京事務所） 大阪府大阪市西区靱本町 2-4-6 SJ OSAKA CENTRAL303（大阪事務所）
代表取締役社長	上山康博
設立	2012年6月19日
資本金	784百万円（2017年3月現在）
加盟団体	日本政府観光局（JNTO） 公益社団法人日本観光振興協会

### 【本件に関するお問い合わせ先】

株式会社百戦錬磨 広報（担当：伊藤）

電話：03-6206-9176

メール：[yoshiko.ito@hyakuren.org](mailto:yoshiko.ito@hyakuren.org)