



【別紙-1】 関東甲信地方・静岡県内の高速道路等における主な渋滞(ピーク渋滞長10km以上)

凡例 IC:インターチェンジ JCT:ジャンクション SA:サービスエリア PA:パーキングエリア BS:バスストップ TN:トンネル
 日またがりの渋滞

方面	ピーク時の月・日・曜日	道路名		渋滞の先頭	KP	時間帯	ピーク時間	ピーク時の渋滞長	通過所要時間			ピーク渋滞時概略渋滞区間(末尾→先頭)	渋滞発生区間に含まれる休憩施設名※
									ピーク渋滞時①	通常時②	増加①-②		
下り・外回り方面	12/28 金	E1	東名高速道路	やまと大和TN付近	26.8	9:00~17:00	11時	15km	約 35 分	約 10 分	約 25 分	東名川崎IC 付近 → 海老名JCT 付近	港北PA、海老名SA
	12/29 土	E17	関越自動車道	たかさか高坂SA付近	32.4	5:00~9:00	7時	15km	約 30 分	約 10 分	約 20 分	所沢IC 付近 → 東松山IC 付近	三芳PA、高坂SA
	12/29 土	E17	関越自動車道	駒寄PA付近	97.2	6:00~11:00	8時	10km	約 30 分	約 10 分	約 20 分	高崎IC 付近 → 渋川伊香保IC 付近	駒寄PA
	12/29 土	E1	東名高速道路	やまと大和TN付近	26.8	5:00~16:00	7時	15km	約 35 分	約 10 分	約 25 分	東名川崎IC 付近 → 海老名JCT 付近	港北PA、海老名SA
	12/30 日	E17	関越自動車道	たかさか高坂SA付近	32.4	5:00~9:00	7時	20km	約 40 分	約 15 分	約 25 分	所沢IC 付近 → 東松山IC 付近	三芳PA、高坂SA
	12/30 日	E17	関越自動車道	こまやま駒寄PA付近	97.2	6:00~11:00	8時	10km	約 30 分	約 10 分	約 20 分	高崎IC 付近 → 渋川伊香保IC 付近	駒寄PA
	12/30 日	E1	東名高速道路	いせはら伊勢原BS付近	39.0	5:00~15:00	8時	25km	約 1 時間 0 分	約 15 分	約 45 分	横浜青葉IC 付近 → 秦野中井IC 付近	港北PA、海老名SA
	12/30 日	E20	中央自動車道	くにたちふちゆう国立府中IC付近	20.7	10:00~13:00	11時	10km	約 30 分	約 10 分	約 20 分	稲城IC 付近 → 八王子IC 付近	石川PA
	12/31 月	E1	東名高速道路	いせはら伊勢原BS付近	39.0	8:00~16:00	11時	25km	約 1 時間 0 分	約 15 分	約 45 分	横浜青葉IC 付近 → 秦野中井IC 付近	港北PA、海老名SA
	1/1 火	E1	東名高速道路	やまと大和TN付近	26.8	10:00~17:00	11時	15km	約 35 分	約 10 分	約 25 分	東名川崎IC 付近 → 海老名JCT 付近	港北PA、海老名SA
	1/2 水	E4	東北自動車道	はにゅう羽生PA付近	42.9	9:00~13:00	11時	15km	約 30 分	約 10 分	約 20 分	久喜IC 付近 → 館林IC 付近	羽生PA
	1/2 水	C3	東京外環自動車道	かわぐちひがし川口東IC付近	20.0	9:00~18:00	11時	15km	約 45 分	約 15 分	約 30 分	和光IC 付近 → 草加IC 付近	新倉PA
	1/2 水	E14	京葉道路	かいづか貝塚IC付近	27.0	9:00~15:00	11時	20km	約 1 時間 0 分	約 15 分	約 45 分	原木IC 付近 → 貝塚IC 付近	幕張PA
	1/2 水	CA	東京湾アクアライン	きさらづかおたけ木更津金田IC付近	15.0	8:00~17:00	10時	15km	約 45 分	約 15 分	約 30 分	川崎浮島JCT 付近 → 木更津金田IC 付近	海ほたるPA
	1/2 水	C4	首都圏中央連絡自動車道	ひので日の出IC付近	49.7	10:00~18:00	12時	10km	約 25 分	約 10 分	約 15 分	八王子JCT 付近 → 日の出IC 付近	—
	1/2 水	E1	東名高速道路	やまと大和TN付近	26.8	8:00~17:00	11時	20km	約 50 分	約 10 分	約 40 分	東京IC 付近 → 海老名JCT 付近	港北PA、海老名SA
	1/3 木	C3	東京外環自動車道	かわぐちひがし川口東IC付近	20.0	9:00~14:00	11時	10km	約 30 分	約 10 分	約 20 分	戸田東IC 付近 → 草加IC 付近	—
	1/3 木	CA	東京湾アクアライン	きさらづかおたけ木更津金田IC付近	15.0	9:00~14:00	11時	15km	約 45 分	約 15 分	約 30 分	川崎浮島JCT 付近 → 木更津金田IC 付近	海ほたるPA
	1/3 木	E1	東名高速道路	やまと大和TN付近	26.8	9:00~15:00	11時	15km	約 35 分	約 10 分	約 25 分	東名川崎IC 付近 → 海老名JCT 付近	港北PA、海老名SA
	1/3 木	E1A	新東名高速道路	しんしみず新清水JCT付近	106.5	14:00~20:00	16時	10km	約 25 分	約 5 分	約 20 分	新富士IC 付近 → 新清水JCT 付近	清水PA
1/4 金	E1	東名高速道路	やまと大和TN付近	26.8	9:00~15:00	11時	15km	約 35 分	約 10 分	約 25 分	東名川崎IC 付近 → 海老名JCT 付近	港北PA、海老名SA	
1/5 土	E17	関越自動車道	ひがしまつやま東松山IC付近	42.5	6:00~10:00	8時	15km	約 30 分	約 10 分	約 20 分	川越IC 付近 → 嵐山小川IC 付近	高坂SA	
1/5 土	E1	東名高速道路	やまと大和TN付近	26.8	9:00~16:00	11時	15km	約 35 分	約 10 分	約 25 分	東名川崎IC 付近 → 海老名JCT 付近	港北PA、海老名SA	
上り・内回り方面	12/28 金	E20	中央自動車道	たかいど高井戸IC付近	0.8	6:00~9:00	7時	10km	約 25 分	約 10 分	約 15 分	国立府中IC 付近 → 高井戸IC 付近	—
	12/29 土	CA	東京湾アクアライン	うみ海ほたるPA付近	7.5	15:00~19:00	17時	10km	約 30 分	約 10 分	約 20 分	袖ヶ浦IC 付近 → 川崎浮島JCT 付近	海ほたるPA
	12/29 土	E1	東名高速道路	やまと大和TN付近	25.0	14:00~20:00	16時	15km	約 35 分	約 10 分	約 25 分	秦野中井IC 付近 → 横浜町田IC 付近	海老名SA
	12/30 日	CA	東京湾アクアライン	うみ海ほたるPA付近	7.5	15:00~20:00	17時	10km	約 30 分	約 10 分	約 20 分	袖ヶ浦IC 付近 → 川崎浮島JCT 付近	海ほたるPA
	12/30 日	E1	東名高速道路	やまと大和TN付近	25.0	14:00~22:00	17時	25km	約 1 時間 0 分	約 15 分	約 45 分	秦野中井IC 付近 → 横浜町田IC 付近	海老名SA
	12/31 月	E1	東名高速道路	やまと大和TN付近	25.0	13:00~20:00	15時	20km	約 50 分	約 10 分	約 40 分	秦野中井IC 付近 → 横浜町田IC 付近	海老名SA
	1/1 火	E17	関越自動車道	たかさか高坂SA付近	34.6	15:00~20:00	17時	15km	約 30 分	約 10 分	約 20 分	花園IC 付近 → 鶴ヶ島IC 付近	嵐山PA、高坂SA
	1/1 火	E1	東名高速道路	やまと大和TN付近	25.0	12:00~翌0:00	16時	30km	約 1 時間 10 分	約 20 分	約 50 分	大井松田IC 付近 → 横浜町田IC 付近	中井PA、海老名SA
	1/1 火	E1	東名高速道路	つるやの都立良野TN付近	70.0	14:00~21:00	16時	20km	約 50 分	約 15 分	約 35 分	裾野IC 付近 → 大井松田IC 付近	駒門PA、足柄SA、鮎沢PA
	1/1 火	E20	中央自動車道	たかいど高井戸IC付近	0.8	11:00~14:00	12時	10km	約 25 分	約 10 分	約 15 分	国立府中IC 付近 → 高井戸IC 付近	—
	1/1 火	E20	中央自動車道	こぼとけ小仏TN付近	39.6	14:00~21:00	16時	20km	約 1 時間 20 分	約 15 分	約 1 時間 5 分	大月IC 付近 → 八王子JCT 付近	談合坂SA、藤野PA
	1/2 水	E4	東北自動車道	くま久喜IC付近	26.3	14:00~21:00	17時	40km	約 1 時間 20 分	約 25 分	約 55 分	栃木IC 付近 → 久喜IC 付近	佐野SA、羽生PA


【別紙-1】 関東甲信地方・静岡県内の高速道路等における主な渋滞(ピーク渋滞長10km以上)

凡例 IC:インターチェンジ JCT:ジャンクション SA:サービスエリア PA:パーキングエリア BS:バスストップ TN:トンネル
 日またがりの渋滞

方面	ピーク時の月・日・曜日	道路名	渋滞の先頭	KP	時間帯	ピーク時間	ピーク時の渋滞長	通過所要時間			ピーク渋滞時概略渋滞区間(末尾→先頭)	渋滞発生区間に含まれる休憩施設名※
								ピーク渋滞時①	通常時②	増加①-②		
上り・内回り方面	1/2 水	E4 東北自動車道	かみかわち 上河内SA付近	114.7	15:00~19:00	17時	10km	約 25 分	約 10 分	約 15 分	西那須野塩原IC 付近 → 宇都宮IC 付近	矢板北PA、上河内SA
	1/2 水	C3 東京外環自動車道	にいくら 新倉PA付近	5.8	10:00~14:00	12時	10km	約 30 分	約 10 分	約 20 分	川口中央IC 付近 → 和光北IC 付近	—
	1/2 水	C3 東京外環自動車道	かやくきひがし 川口東IC付近	19.7	10:00~20:00	12時	10km	約 30 分	約 10 分	約 20 分	三郷中央IC 付近 → 川口東IC 付近	—
	1/2 水	E51 東関東自動車道	わんがんいちかわ 湾岸市川IC付近	1.0	16:00~21:00	18時	10km	約 20 分	約 10 分	約 10 分	湾岸千葉IC 付近 → 湾岸市川IC 付近	湾岸幕張PA
	1/2 水	E51 東関東自動車道	よつかいどう 四街道IC付近	25.0	16:00~20:00	18時	15km	約 30 分	約 10 分	約 20 分	成田JCT 付近 → 四街道IC 付近	酒々井PA
	1/2 水	E6 常磐自動車道	みさと 三郷JCT付近	0.0	10:00~21:00	16時	15km	約 45 分	約 15 分	約 30 分	谷和原IC 付近 → 三郷JCT 付近	守谷SA
	1/2 水	E6 常磐自動車道	ちよだいしおか 千代田石岡IC付近	52.3	15:00~20:00	17時	15km	約 30 分	約 10 分	約 20 分	岩間IC 付近 → 土浦北IC 付近	美野里PA、千代田PA
	1/2 水	E17 関越自動車道	たかさか 高坂SA付近	34.6	12:00~22:00	16時	35km	約 1 時間 10 分	約 25 分	約 45 分	本庄児玉IC 付近 → 鶴ヶ島IC 付近	寄居PA、嵐山PA、高坂SA
	1/2 水	E14 京葉道路	はなわ 花輪IC付近	10.4	10:00~22:00	17時	20km	約 1 時間 0 分	約 20 分	約 40 分	松ヶ丘IC 付近 → 船橋IC 付近	幕張PA
	1/2 水	CA 東京湾アクアライン	うみ 海ほたるPA付近	7.5	14:00~22:00	16時	15km	約 45 分	約 15 分	約 30 分	木更津JCT 付近 → 川崎浮島JCT 付近	海ほたるPA
	1/2 水	C4 首都圏中央連絡自動車道	きやま 狭山PA付近	66.0	11:00~20:00	13時	10km	約 25 分	約 10 分	約 15 分	圏央鶴ヶ島IC 付近 → 入間IC 付近	狭山PA
	1/2 水	E1 東名高速道路	とうきょう 東京IC付近	0.0	8:00~17:00	10時	10km	約 40 分	約 5 分	約 35 分	横浜青葉IC 付近 → 東京IC 付近	—
	1/2 水	E1 東名高速道路	やまと 大和TN付近	25.0	9:00~翌1:00	14時	40km	約 1 時間 35 分	約 25 分	約 1 時間 10 分	御殿場IC 付近 → 横浜町田IC 付近	足柄SA、鮎沢PA、中井PA、海老名SA
	1/2 水	E1 東名高速道路	つぶらの 都夫良野TN付近	70.0	10:00~23:00	13時	20km	約 50 分	約 15 分	約 35 分	裾野IC 付近 → 大井松田IC 付近	駒門PA、足柄SA、鮎沢PA
	1/2 水	E1A 新東名高速道路	ごてんば 御殿場JCT付近	53.3	12:00~20:00	14時	10km	約 25 分	約 10 分	約 15 分	長泉沼津IC 付近 → 御殿場JCT 付近	—
	1/2 水	C4 首都圏中央連絡自動車道	えびな 海老名JCT付近	9.6	8:00~14:00	10時	10km	約 25 分	約 10 分	約 15 分	相模原愛川IC 付近 → 海老名JCT 付近	厚木PA
	1/2 水	E20 中央自動車道	たかいど 高井戸IC付近	0.8	10:00~18:00	11時	20km	約 50 分	約 20 分	約 30 分	八王子IC 付近 → 高井戸IC 付近	石川PA
	1/2 水	E20 中央自動車道	こほとけ 小仏TN付近	39.6	10:00~23:00	16時	25km	約 1 時間 40 分	約 20 分	約 1 時間 20 分	大月IC 付近 → 八王子JCT 付近	談合坂SA、藤野PA
	1/3 木	E4 東北自動車道	かぞ 加須IC付近	33.4	15:00~20:00	17時	20km	約 40 分	約 15 分	約 25 分	佐野藤岡IC 付近 → 加須IC 付近	羽生PA
	1/3 木	C3 東京外環自動車道	かやくちひがし 川口東IC付近	19.7	14:00~20:00	17時	10km	約 30 分	約 10 分	約 20 分	三郷中央IC 付近 → 川口東IC 付近	—
	1/3 木	E51 東関東自動車道	わんがんいちかわ 湾岸市川IC付近	1.0	15:00~20:00	17時	10km	約 20 分	約 10 分	約 10 分	湾岸千葉IC 付近 → 湾岸市川IC 付近	湾岸幕張PA
	1/3 木	E51 東関東自動車道	よつかいどう 四街道IC付近	25.0	15:00~19:00	17時	15km	約 30 分	約 10 分	約 20 分	成田JCT 付近 → 四街道IC 付近	酒々井PA
	1/3 木	E6 常磐自動車道	ちよだいしおか 千代田石岡IC付近	52.3	15:00~19:00	17時	10km	約 20 分	約 10 分	約 10 分	岩間IC 付近 → 土浦北IC 付近	美野里PA、千代田PA
	1/3 木	E17 関越自動車道	たかさか 高坂SA付近	34.6	11:00~20:00	17時	20km	約 40 分	約 15 分	約 25 分	花園IC 付近 → 鶴ヶ島IC 付近	嵐山PA、高坂SA
	1/3 木	E17 関越自動車道	あかぎ 赤城IC付近	113.2	14:00~21:00	17時	20km	約 1 時間 0 分	約 15 分	約 45 分	水上IC 付近 → 赤城IC 付近	下牧PA、赤城高原SA、赤城PA
	1/3 木	E14 京葉道路	はなわ 花輪IC付近	10.4	12:00~21:00	17時	10km	約 30 分	約 10 分	約 20 分	宮野木JCT 付近 → 船橋IC 付近	幕張PA
	1/3 木	CA 東京湾アクアライン	うみ 海ほたるPA付近	7.5	14:00~21:00	16時	15km	約 45 分	約 15 分	約 30 分	木更津JCT 付近 → 川崎浮島JCT 付近	海ほたるPA
	1/3 木	C4 首都圏中央連絡自動車道	きやま 狭山PA付近	66.0	15:00~19:00	17時	10km	約 25 分	約 10 分	約 15 分	圏央鶴ヶ島IC 付近 → 入間IC 付近	狭山PA
	1/3 木	E1 東名高速道路	やまと 大和TN付近	25.0	9:00~23:00	15時	35km	約 1 時間 25 分	約 20 分	約 1 時間 5 分	御殿場IC 付近 → 横浜町田IC 付近	足柄SA、鮎沢PA、中井PA、海老名SA
	1/3 木	E1 東名高速道路	つぶらの 都夫良野TN付近	70.0	14:00~20:00	16時	15km	約 35 分	約 10 分	約 25 分	御殿場JCT 付近 → 大井松田IC 付近	足柄SA、鮎沢PA
	1/3 木	E20 中央自動車道	たかいど 高井戸IC付近	0.8	10:00~14:00	11時	10km	約 25 分	約 10 分	約 15 分	国立府中IC 付近 → 高井戸IC 付近	—
	1/3 木	E20 中央自動車道	こほとけ 小仏TN付近	39.6	10:00~21:00	11時	15km	約 1 時間 0 分	約 15 分	約 45 分	大月IC 付近 → 八王子JCT 付近	談合坂SA、藤野PA
1/4 金	E17 関越自動車道	たかさか 高坂SA付近	34.6	15:00~20:00	17時	10km	約 20 分	約 10 分	約 10 分	嵐山小川IC 付近 → 鶴ヶ島IC 付近	高坂SA	
1/4 金	E17 関越自動車道	あかぎ 赤城IC付近	113.2	15:00~19:00	17時	10km	約 30 分	約 10 分	約 20 分	沼田IC 付近 → 赤城IC 付近	赤城高原SA、赤城PA	
1/4 金	E14 京葉道路	はなわ 花輪IC付近	10.4	15:00~19:00	17時	10km	約 30 分	約 10 分	約 20 分	宮野木JCT 付近 → 船橋IC 付近	幕張PA	
1/4 金	CA 東京湾アクアライン	うみ 海ほたるPA付近	7.5	15:00~19:00	17時	10km	約 30 分	約 10 分	約 20 分	袖ヶ浦IC 付近 → 川崎浮島JCT 付近	海ほたるPA	

【別紙－1】 関東甲信地方・静岡県内の高速道路等における主な渋滞(ピーク渋滞長10km以上)

凡例 IC:インターチェンジ JCT:ジャンクション SA:サービスエリア PA:パーキングエリア BS:バスストップ TN:トンネル

 日またがりの渋滞

方面	ピーク時の月・日・曜日	道路名	渋滞の先頭	KP	時間帯	ピーク時間	ピーク時の渋滞長	通過所要時間			ピーク渋滞時概略渋滞区間(末尾→先頭)	渋滞発生区間に含まれる休憩施設名※
								ピーク渋滞時①	通常時②	増加①-②		
上り・内回り方面	1/4 金	E1	東名高速道路 やまと大和TN付近	25.0	13:00～22:00	16時	30km	約 1 時間 10 分	約 20 分	約 50 分	大井松田IC 付近 → 横浜町田IC 付近	中井PA、海老名SA
	1/4 金	E1	東名高速道路 つらのの都夫良野TN付近	70.0	14:00～19:00	16時	15km	約 35 分	約 10 分	約 25 分	御殿場JCT 付近 → 大井松田IC 付近	足柄SA、鮎沢PA
	1/4 金	E20	中央自動車道 こぼとけ小仏TN付近	39.6	16:00～20:00	17時	10km	約 40 分	約 10 分	約 30 分	上野原IC 付近 → 八王子JCT 付近	談合坂SA、藤野PA
	1/5 土	E17	関越自動車道 たかさか高坂SA付近	34.6	15:00～20:00	18時	20km	約 40 分	約 15 分	約 25 分	花園IC 付近 → 鶴ヶ島IC 付近	嵐山PA、高坂SA
	1/5 土	E17	関越自動車道 こませ駒寄PA付近	95.7	16:00～20:00	18時	10km	約 30 分	約 10 分	約 20 分	赤城IC 付近 → 前橋IC 付近	赤城PA、駒寄PA
	1/5 土	E17	関越自動車道 あかぎ赤城IC付近	113.2	16:00～21:00	18時	15km	約 45 分	約 15 分	約 30 分	月夜野IC 付近 → 赤城IC 付近	赤城高原SA、赤城PA
	1/5 土	CA	東京湾アクアライン うみ海ほたるPA付近	7.5	15:00～20:00	17時	10km	約 30 分	約 10 分	約 20 分	袖ヶ浦IC 付近 → 川崎浮島JCT 付近	海ほたるPA
	1/5 土	E1	東名高速道路 やまと大和TN付近	25.0	14:00～22:00	16時	25km	約 1 時間 0 分	約 15 分	約 45 分	秦野中井IC 付近 → 横浜町田IC 付近	海老名SA
	1/5 土	E20	中央自動車道 こぼとけ小仏TN付近	39.6	16:00～20:00	17時	10km	約 40 分	約 10 分	約 30 分	上野原IC 付近 → 八王子JCT 付近	藤野PA
	1/6 日	E17	関越自動車道 たかさか高坂SA付近	34.6	16:00～20:00	18時	10km	約 20 分	約 10 分	約 10 分	嵐山小川IC 付近 → 鶴ヶ島IC 付近	高坂SA
	1/6 日	E1	東名高速道路 やまと大和TN付近	25.0	13:00～19:00	15時	10km	約 25 分	約 5 分	約 20 分	厚木IC 付近 → 横浜町田IC 付近	海老名SA

※路線番号が複数振られている路線については、渋滞が発生する区間の路線番号を記載しています。

※C3東京外環自動車道においては、高谷JCTに向かう方向(時計回り)を「外回り方面」、大泉JCTに向かう方向(反時計回り)を「内回り方面」としています。

※C4首都圏中央連絡自動車道においては、大栗JCTに向かう方向(時計回り)を「外回り方面」、茅ヶ崎JCTに向かう方向(反時計回り)を「内回り方面」としています。

※渋滞発生区間に含まれる休憩施設については、本線部の混雑に合わせて休憩施設も混雑すると思われるので、参考にいただき、快適な旅行計画にお役立てください。

※事故や天候の影響などで実際の渋滞状況が予測と異なることがあります。

【別紙－２】 道路交通情報の入手方法

(1) インターネットサービス

全国の高速道路の渋滞予測箇所や、渋滞予測を見込んだ旅行時間予測情報などをご覧ください。

・ NEXCO東日本

■全国の高速道路の交通情報『ドライブトラフィック』

[<https://www.drivetraffic.jp/>]

携帯電話用二次元バーコードはこちら→



■NEXCO東日本公式 渋滞予報士による渋滞予報&おでかけガイド

[http://www.driveplaza.com/traffic/roadinfo/congest_prediction/]

携帯電話用二次元バーコードはこちら→



■iPhone・Android向けドライブサポートアプリ：『ドラぷらアプリ』

[http://www.driveplaza.com/info/dorapura_app/]

高速道路料金や渋滞予測情報はもちろん、サービスエリアに関する様々な情報やインターチェンジ周辺の店舗情報などの多彩な情報を、使いやすいユーザーインターフェイスでご提供します。

iPhone 版ダウンロードページ



Android 版ダウンロードページ



・ NEXCO 中日本

■ NEXCO 中日本 公式 WEB サイト [<http://www.c-nexco.co.jp/>]

料金・ルート検索、リアルタイム交通情報、渋滞予測、工事予定等のお役立ち情報を提供しています。

携帯電話用二次元バーコードはこちら→



■ ドライブコンパス [<http://dc.c-nexco.co.jp/dc/DriveCompass.html>]

出発前までに高速道路料金や旅行ルートを検索する場合にご利用ください。

携帯電話用二次元バーコードはこちら→



■ 渋滞予測 [<http://www.c-nexco.co.jp/jam/>]

渋滞予測が検索できますので、出発時間を調整し、渋滞を回避するドライブ計画を立てる際にご利用ください。

携帯電話用二次元バーコードはこちら→



■ 高速道路ドライブアドバイザーによる年末年始の渋滞回避のポイント解説（動画）

[<https://www.c-nexco.co.jp/odekake/>]

高速道路ドライブアドバイザーが動画でわかりやすく年末年始の渋滞回避ポイントを解説します。

携帯電話用二次元バーコードはこちら→



■ i Highway 中日本（アイハイウェイ中日本） [<http://c-ihighway.jp/>]

出発直前やご旅行中などに全国の高速道路交通情報をリアルタイムで確認できます。

携帯電話用二次元バーコードはこちら→



(2) ハイウェイテレホン

渋滞・通行止めなど5分ごとの最新情報が24時間入手できます。

統一ダイヤル 携帯電話からおかけいただくと、その場所から最も近い地域の高速道路情報を自動音声で案内します。	# 8 1 6 2 (全国統一)
--	------------------

固定電話からは、下記の電話番号におかけください。

E1 東名・E1A 新東名・E85 小田原厚木道路 E84 西湘バイパス情報	東京局	0 3 (5 4 9 1) 1 6 2 0
	川崎局	0 4 4 (8 6 6) 1 6 2 0
	横浜局	0 4 5 (9 2 3) 1 6 2 0
	御殿場局	0 5 5 0 (8 2) 1 6 2 0
	富士局	0 5 4 5 (5 1) 1 6 2 0
	静岡局	0 5 4 (2 8 8) 1 6 2 0
	浜松局	0 5 3 (4 3 5) 1 6 2 0
E4 東北道・C3 東京外環道・E6 常磐道・E49 磐越道 E17 関越道・E18 上信越道・E19 長野道・C4 圏央道情報	岩槻局	0 4 8 (7 5 8) 1 6 2 0
	宇都宮局	0 2 8 (6 6 5) 1 6 2 0
	柏局	0 4 (7 1 7 1) 1 6 2 0
	水戸局	0 2 9 (2 5 4) 1 6 2 0
	大泉局	0 3 (3 9 2 2) 1 6 2 0
	所沢局	0 4 (2 9 4 6) 1 6 2 0
	前橋局	0 2 7 (2 5 2) 1 6 2 0
	長野局	0 2 6 (2 7 8) 1 6 2 0
E19/E20/E68 中央道・E19 長野道・E52 中部横断道 C4 圏央道情報	八王子局	0 4 2 (6 9 2) 1 6 2 0
	甲府局	0 5 5 (2 7 5) 1 6 2 0
	諏訪局	0 2 6 6 (5 7) 1 6 2 0
E51 東関東道・E14 京葉道路・E14 館山道・E14 富津館山道 E82 千葉東金道路・CA 東京湾アクアライン情報	千葉局	0 4 3 (2 5 7) 1 6 2 0
E83 第三京浜道路・E16/ E83 横浜新道 E16 横浜横須賀道路情報	京浜局	0 4 5 (7 8 0) 1 6 2 0

また、下記のサイトでも渋滞・通行止めなどの最新情報がご覧いただけます。

・ N E X C O 中 日 本

E1 東名、E1A 新東名、E19/E20/ E68 中央道、E52 中部横断道、E19 長野道、E85 小田原厚木道路、
E84 西湘バイパス、C4 圏央道、C4 新湘南バイパスの道路交通情報

携帯WEBサイト「目で見えるハイウェイテレホン」

[<http://c-nexco.highway-telephone.jp/main/>]

携帯電話用二次元バーコードはこちら→



(3)NEXCOお客さまセンター

道路交通情報、高速料金やETC割引などのお問い合わせを承ります。

NEXCO東日本お客さまセンター (24時間対応)	電話 0570-024-024 PHS・IP 電話 03-5338-7524
NEXCO中日本お客さまセンター (24時間対応)	電話 0120-922-229 PHS・IP 電話 052-223-0333

(4)日本道路交通情報センター

インターネットサービス	http://www.jartic.or.jp/
-------------	---

(財)日本道路交通情報センター 全国統一番号 (全国どこからでも最寄りの情報センターに接続されます。)	050(3369)6666
	#8011(携帯短縮ダイヤル)

全国・関東甲信越情報	050(3369)6600
東北・常磐・関越道情報	050(3369)6762
東名・新東名高速情報	050(3369)6763
中央・長野道情報	050(3369)6764

(5)リーフレット(渋滞予測ガイド)

高速道路のサービスエリアのインフォメーションや、料金所事務室などでお配りしています。
また、上記(1)のインターネットサービスからもダウンロードいただけます。

(6)高速道路を走行中または休憩中に入手できる道路交通情報

①道路情報板

②ハイウェイラジオ(1620kHz)

ハイウェイラジオを放送している区間は、高速道路上の標識によりご案内しております。

③VICS

VICS対応のカーナビゲーション等で入手できます。

④ETC2.0

ETC2.0対応のカーナビゲーション等で入手できます。

⑤ハイウェイ情報ターミナル

下記休憩施設に設置されたテレビ画面等にて、広域の道路情報を分かりやすくお知らせしています。

道路名	休憩施設
E1 東名高速道路	港北 PA(上下)・海老名 SA(上下)・中井 PA(上下)・鮎沢 PA(上下) 足柄 SA(上下)・駒門 PA(上下)・愛鷹 PA(上下)・富士川 SA(上下) 由比 PA(上下)・日本平 PA(上下)・日本坂 PA(上下)・牧之原 SA(上下) 小笠 PA(上)・遠州豊田 PA(上下)・浜名湖 SA(上下集約)・新城 PA(上下)
E1A 新東名高速道路	駿河湾沼津 SA(上下)・清水 PA(上下集約)・静岡 SA(上下)・藤枝 PA(上下) 掛川 PA(上下)・遠州森町 PA(上下)・浜松 SA(上下)
E19/E20/E68 中央自動車道	石川 PA・藤野 PA・談合坂 SA・谷村 PA・初狩 PA・釈迦堂 PA・境川 PA 双葉 SA・八ヶ岳 PA・中央道原 PA・諏訪湖 SA・辰野 PA(いずれも上下)
E19 長野自動車道	みどり湖 PA・梓川 SA・姨捨 SA(いずれも上下)
E52 中部横断自動車道	増穂 PA(上下)(下り線は道の駅に設置)
E17 関越自動車道	三芳 PA(上下)・高坂 SA(上下)・嵐山 PA(上下)・寄居 PA(上) 上里 SA(上下)・駒寄 PA(上)・赤城高原 SA(上下)
E18 上信越自動車道	藤岡 PA(上)・横川 SA(上下)・佐久平 PA(上下)・東部湯の丸 SA(上下) 松代 PA(上)
E4 東北自動車道	蓮田 SA(上下)・羽生 PA(上下)・佐野 SA(上下)・大谷 PA(上下) 上河内 SA(上下)・黒磯 PA(上)・那須高原 SA(上下)
E6 常磐自動車道	守谷 SA(上下)・谷田部東 PA(上)・友部 SA(上下)・東海 PA(上) 中郷 SA(上下)
E50 北関東自動車道	波志江 PA(東西)・太田強戸 PA(東西集約)・出流原 PA(東西) 壬生 PA(東西集約)・笠間 PA(東西集約)
E51 東関東自動車道	湾岸幕張 PA・酒々井 PA(いずれも上下)
C3 東京外環自動車道	新倉 PA(内外集約)
E14 館山自動車道	市原 SA(上下)・君津 PA(上)
C4 首都圏中央連絡 自動車道	厚木 PA(内外)・狭山 PA(内外)・菖蒲 PA(内外集約)・江戸崎 PA(内外) 高滝湖PA(内外集約)
E14 京葉道路	京葉市川 PA(下り)・幕張 PA(上下)
E82 千葉東金道路	野呂 PA(上)
CA 東京湾アクアライン	海ほたる PA(上下集約)
E83 第三京浜道路	都筑 PA(上)・保土ヶ谷 PA(下)
E16 /E83 横浜新道	戸塚 PA(上)
E16 横浜横須賀道路	横須賀 PA(上)
E85 小田原厚木道路	大磯 PA(上)・小田原 PA(下)・平塚 PA(下)
E84 西湘バイパス	西湘 PA(上下)

渋滞に関する知識・参考情報

・NEXCO東日本

E4 東北道、E17 関越道、E6 常磐道の「主要な渋滞ポイント」や「渋滞対策方法」及び「渋滞発生メカニズム」について紹介しております。

・渋滞ポイントマップ

[<http://www.driveplaza.com/traffic/jyutai/>]

携帯電話用二次元バーコードはこちら→



・サグ部などで起きる「渋滞」の原因とその対策について

[<http://www.driveplaza.com/traffic/roadinfo/cause/>]

携帯電話用二次元バーコードはこちら→



・NEXCO中日本

・渋滞の原因と対策

主な渋滞の原因と対策についてご紹介しております。

[<http://www.c-nexco.co.jp/traffic/jam/cause/>]

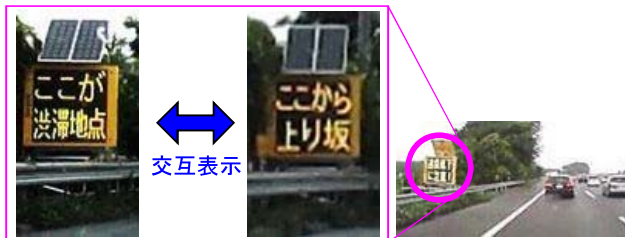
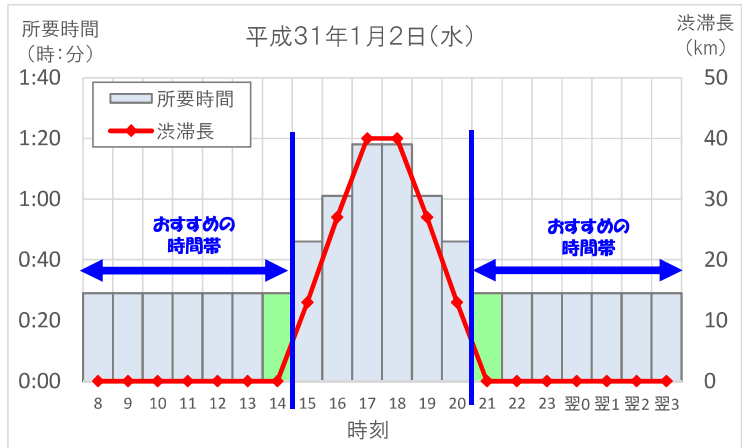
携帯電話用二次元バーコードはこちら→



【別紙-3】特に長い渋滞の回避例

① 1月2日(水) E4東北自動車道(上り線)久喜IC付近を先頭とする渋滞〔最大40km〕

- ◆ 栃木IC → 久喜IC区間を走行する場合、渋滞のピークは17~18時で、渋滞がない場合に比べ約3倍(約1時間20分)の所要時間を見込んでいます。
- ◆ 栃木ICを14時以前または21時以降に通過する場合の所要時間は約30分と予測しており、これら時間帯の利用をおすすめします。

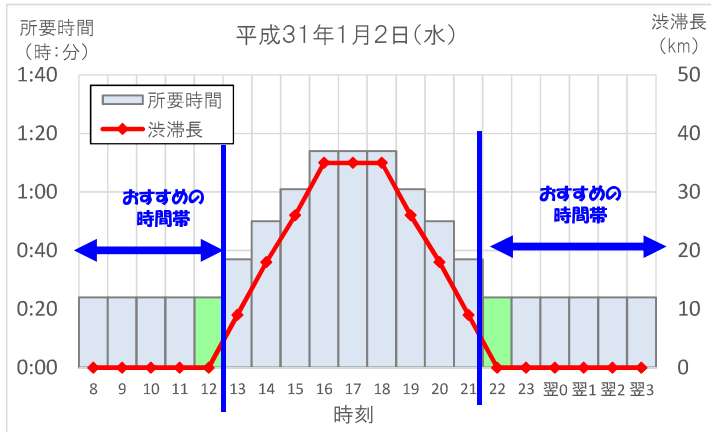


- ◆ 渋滞原因：サグ部等での速度低下

久喜IC手前付近は下り坂から上り坂に変わるサグ部のため無意識のうちに速度が低下してしまいます。LED表示板で速度低下ポイントをお知らせしていますので、無意識な速度低下にご注意ください。

② 1月2日(水) E17関越自動車道(上り線)高坂サービスエリア付近を先頭とする渋滞〔最大35km〕

- ◆ 本庄児玉IC → 鶴ヶ島IC区間を走行する場合、渋滞のピークは16~18時で、渋滞がない場合に比べ約3倍(約1時間10分)の所要時間を見込んでいます。
- ◆ 本庄児玉ICを12時以前または22時以降に通過する場合の所要時間は約25分程度と予測しており、これら時間帯の利用をおすすめします。

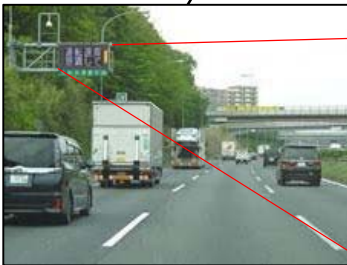
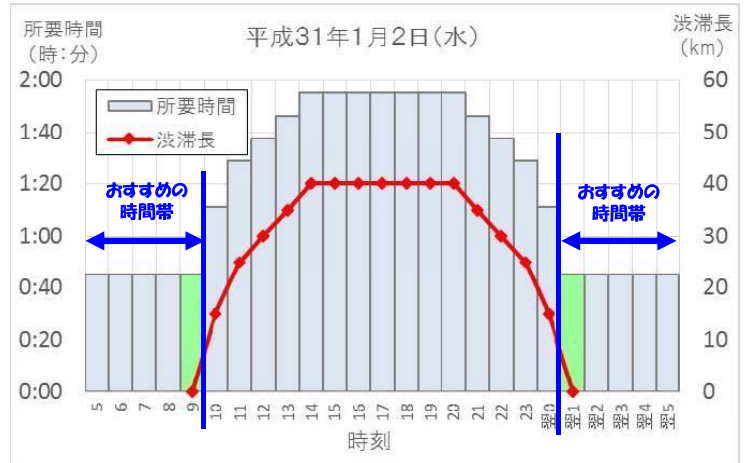


- ◆ 渋滞原因：サグ部等での速度低下、SA部の合流

この横断幕の付近は無意識のうちに速度が低下しやすくなっています。渋滞の原因となるためご注意ください。
また、高坂SAをご利用のお客さまは本線合流後、渋滞予防のためしばらく左車線のキープをお願いします。

③ 1月2日(水) E1東名高速道路(上り線)大和トンネル付近を先頭とする渋滞〔最大40km〕

- ◆ 御殿場IC → 横浜町田IC区間を走行する場合、渋滞のピークは14～20時で、渋滞がない場合に比べ約3倍(約2時間)の所要時間を見込んでいます。
- ◆ 御殿場ICを9時以前または翌1時以降に通過する場合の所要時間は約45分と予測しており、これら時間帯の利用をおすすめします。



◆ 渋滞原因: サグによる速度低下

大和TN手前付近は下り坂から上り坂に変わるサグ部のため無意識のうちに速度が低下してしまいます。情報板で速度低下ポイントをお知らせしていますので、周りの車に気をつけ速度低下にご注意ください。