

平成29年6月1日
東日本高速道路株式会社
関東支社

C3 外環道 橋りょうリニューアル工事のお知らせ
～来週も激しい渋滞が予想されるので **C4** 圏央道への迂回を～



NEXCO東日本 三郷管理事務所(埼玉県三郷市)では、**C3** 東京外環自動車道(外環道)において、5月29日(月)より橋りょうリニューアル工事を実施しております。工事1週目は30日(火)23時に終了し、引き続き工事2週目を6月5日(月)午前10時より実施いたします。工事期間中は最大15km の渋滞を予測しておりますので、**C4** 首都圏中央連絡道(圏央道)等への迂回にご協力ください。

- ◇工事1週目は、5月29日(月)午前10時より外回り 戸田東 IC～川口西 IC で鋼繊維補強コンクリートによる鋼床版補強工事を実施し30日(火)23時に終了しました
- ◇工事期間中は、最大8.2kmの渋滞が発生し、大泉JCTから川口JCT間の通過に最大105分(通常16分)ほどかかりました
- ◇引き続き工事2週目を、6月5日(月)午前10時から7日(水)午前6時まで実施します。工事期間中は最大15km、通過に2時間程度の渋滞を予測しておりますので、圏央道等への迂回や他の交通機関のご利用をお願いします
- ◇工事期間中、渋滞状況や通過・迂回の所要時間情報を特設サイト^{*}でリアルタイムに提供しておりますのでご活用ください

特設サイト^{*}:別紙1をご覧ください

1. 工事1週目の状況

- 工事内容: 外回り 戸田東 IC～川口西 ICにおける鋼繊維補強コンクリートによる鋼床版補強工事
- 工事期間: 5月29日(月)午前10時～5月30日(火)23時
- 工事規制: 約1,500mの走行車線連続規制
- 渋滞状況: 5月29日(月)10時15分～21時20分(最大8.2km 18時台)
5月30日(月) 5時50分～20時30分(最大8.2km 7時～10時台)
- 通過時間: 大泉JCTから川口JCT間の通過に最大105分(30日9時 通常は16分)



写真-1 鋼繊維補強コンクリート施工状況

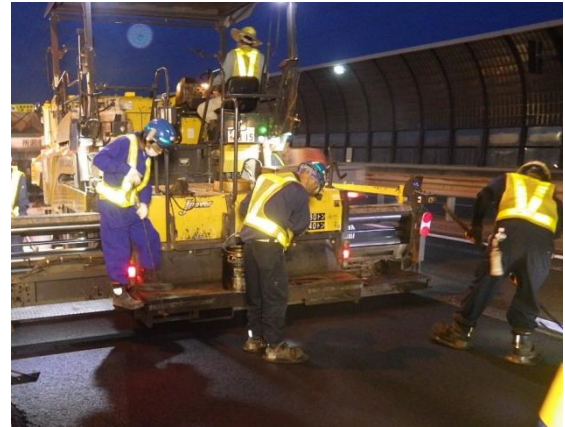


写真-2 アスファルト舗装施工状況

2. 工事2週目以降の予定

工事区間 および期間	◆工事2週目： 内回り 川口西IC～戸田東IC （※外環浦和IC 出口(内回り)閉鎖） 平成29年6月 5日(月)10時から 6月 7日(水)6時まで
	◆工事3週目： 外回り 和光北IC～戸田西IC （※和光北IC 入口(外回り)閉鎖） 平成29年6月12日(月)10時から 6月14日(水)20時まで
<p>※荒天が予想される場合、工事は翌日(火～)、翌々日(水～)または 6月19日(月)から7月7日(金)の間 の同じ曜日、同じ時刻の予備日に順延いたします。</p> <p>なお、土・日曜日は工事を実施しません。</p> <p>※工事の実施判断は、実施開始日前日の18時に行います。『特設サイト』で確認できます。</p>	

3. 工事1週目の所要時間の実績（迂回路との比較）

工事期間中の **E17** 関越自動車道(関越道) 鶴ヶ島 JCT から外環道 川口 JCT までの所要時間は以下のとおりでした。

夜間を除き多くの時間帯で、迂回路となる圏央道を利用した方が所要時間は短くなりました。つきましては工事期間中は最新の交通情報をご確認いただき、圏央道への迂回にご協力ください。

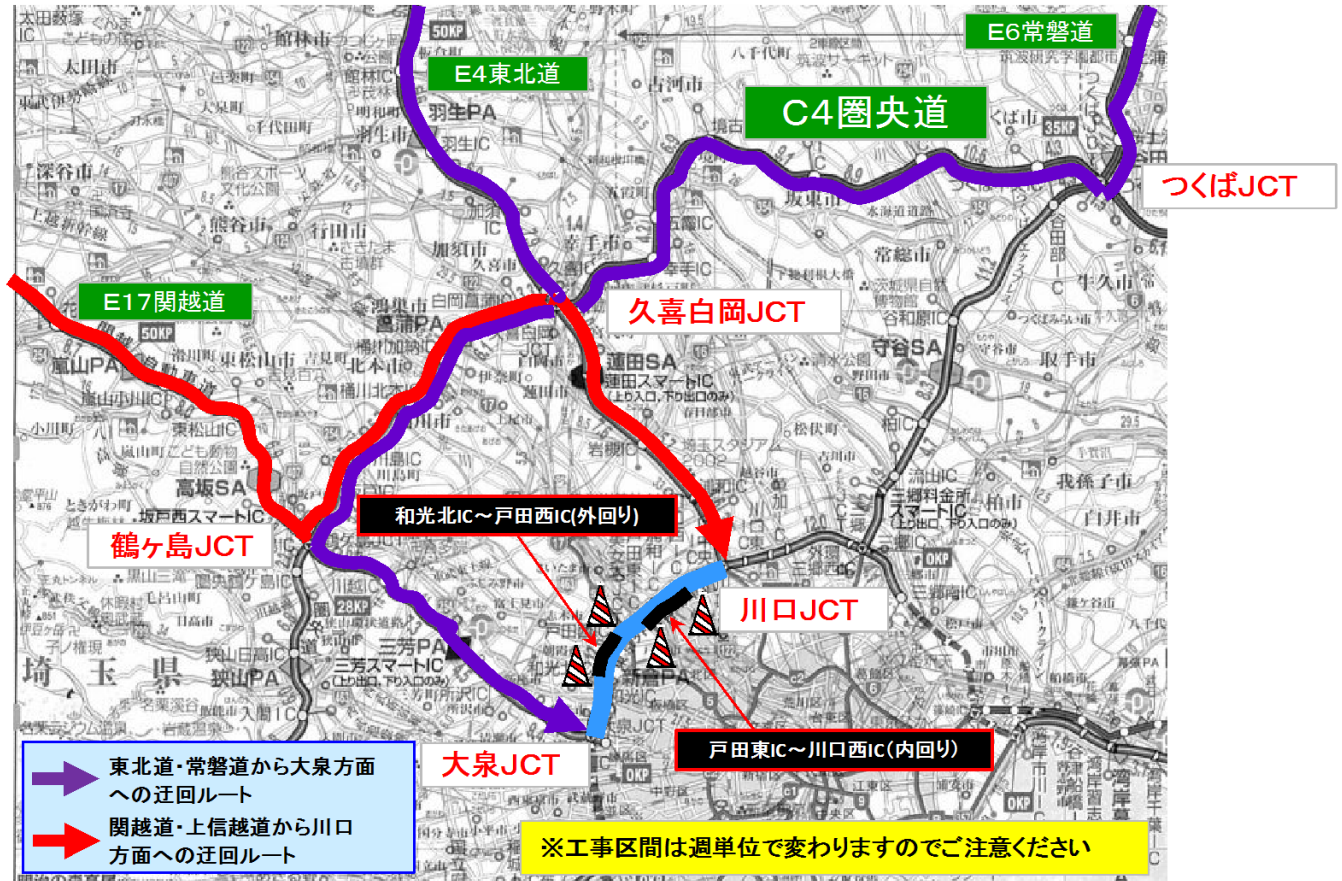
工事期間中の所要時間(5月29日(月)の実績)

発地	着地	時間	所要時間		備考
			関越道～外環回り	圏央道～東北道回り	
鶴ヶ島JCT から	川口JCT まで	6:00	40分	45分	
		9:00	70分	45分	工事開始
		12:00	80分	45分	工事中
		15:00	80分	45分	↓
		18:00	90分	45分	↓
		21:00	50分	45分	↓
		24:00	40分	45分	↓

工事期間中の所要時間(5月30日(火)の実績)

発地	着地	時間	所要時間		備考
			関越道～外環回り	圏央道～東北道回り	
鶴ヶ島JCT から	川口JCT まで	6:00	40分	45分	工事中
		9:00	2時間以上	45分	↓
		12:00	80分	45分	↓
		15:00	55分	45分	↓
		18:00	80分	45分	↓
		21:00	40分	45分	↓
		24:00	40分	45分	工事終了

迂回ルート



高速道路リニューアルプロジェクト
 いま、安全・安心を次の世代へ。
 NEXCO東日本は、皆さまに安全・安心を届けるために、
 高速道路の更新・修繕事業に取り組んでまいります。

【所要時間 特設サイトのお知らせ】

5月29日(月)からの「外環道リニューアル工事」期間中、工事区間および迂回路の所要時間などを提供する特設サイトを開設しておりますのでご利用ください。

■工事に関する実施状況や迂回に関する所要時間については下記をご参照下さい。

工事に関する情報(工事専用特設HP): <http://www.e-nexco.co.jp/renewal/h29gaikan/>

迂回に関する情報(特設サイト): <http://www.e-nexco.co.jp/renewal/h29gaikan/RoutePattern.html>

《特設サイト提供(例)》

東京外環 リニューアル工事に伴う所要時間情報

所要時間は、直前の実績値であり、この時間での走行を約束するものではありません。

■外環と並行区間の所要時間 19:05 現在

区間	発地	着地	外環	国道298号
A	大泉JCTから	和光北ICまで	5分	-
B	和光北ICから	美女木JCTまで	3分	5分
C	美女木JCTから	川口JCTまで	36分	40分

Diagram showing the route from 大泉JCT to 三郷南. Section A is from 大泉JCT to 和光北IC. Section B is from 和光北IC to 美女木JCT. Section C is from 美女木JCT to 川口JCT. The construction site is located between 和光北IC and 美女木JCT. The diagram also shows the location of 国道298号 and 外環.

■広域経路の所要時間 19:05 現在

発地	着地	経由地	所要時間
鶴ヶ島JCTから	川口JCTまで	① 関越道～外環回り	60分
		② 圏央道～東北道回り	45分
川越ICから	美女木JCTまで	① 関越道～外環回り	30分
		③ 国道16号～国道17号回り	55分
所沢ICから	美女木JCTまで	① 関越道～外環回り	20分
		④ 国道463号～国道17号回り	45分

Map showing alternative routes for the highway sections. Route ① (pink) is the original route via 関越道 and 外環. Route ② (green) is via 圏央道 and 東北道. Route ③ (blue) is via 国道16号 and 国道17号. Route ④ (purple) is via 国道463号 and 国道17号. The construction site is marked with a red arrow.