



TRUNK (HOTEL)

**TRUNK(HOTEL)と迎える 2021 年のバレンタイン:
限定スイーツやギフトのスペシャルセレクションを提供**



渋谷区・神宮前のブティックホテル TRUNK(HOTEL)は、バレンタインシーズンに合わせて、館内の TRUNK(STORE)、TRUNK(KITCHEN)にて限定スイーツやギフトにおすすめのオリジナルアイテムを提供します。

コンセプトストア TRUNK(STORE)では、店頭およびオンラインストアにて、バレンタインシーズン限定フレーバーのシュークリーム「Cream Puff Chocolate (クリーム・パフ・チョコレート)」とスモールレザーグッズを販売します。

TRUNK(HOTEL)パティシエチームが手掛けた「Cream Puff Chocolate」は、ほろ苦いココアパウダーをまぶしたサクサクのシュー生地、フランスのプレミアムチョコレートブランド「Cacao Barry (カカオバリー)」のミルクチョコレート「Alunga™ 41% (アルンガ)」の濃厚なガナッシュクリームがたっぷり入ったバレンタイン気分を盛り上げてくれる一品。力強いカカオの香りと、なめらかな口どけが絶妙なバランスです。バレンタインシーズンのメッセージカードを添えた、オンラインストア限定のギフトボックスでは、「Cream Puff Chocolate」と、ホワイトチョコレートのガナッシュをベースにした定番フレーバー「Cream Puff Vanilla (クリーム・パフ・バニラ)」を各 2 個詰め合わせた 4 個セット「Cream Puffs (Set of 4)」と、各 3 個詰め合わせた 6 個セット「Cream Puffs (Set of 6)」をご用意しています。

店頭では毎週水曜日に個数限定で販売します。

オリジナルスモールレザーグッズのコレクションに、新たに「TRUNK Leather Mini Wallet (トランク・レザー・ミニウォレット)」と「TRUNK Leather Card Case (トランク・レザー・カードケース)」が登場。成牛のショルダー部分の革を 100%ベジタルブルタンニンでなめした希少性の高いイタリア産ブッテローレザーを使用し、東京都墨田区の町工場で熟練の職人が一つひとつ丁寧に作り上げました。ヌメ革独特の味わいを楽しめる「Beige」と、花や樹皮などの植物由来の染料で染色した「Black」の 2 色を展開。合成染料を使用していないため、革そのものの持つ香りや質感をお楽しみいただけます。エイジング(経年変化)により馴染みが深まるレザーグッズは、大切な人に贈りたい一品です。

TRUNK (HOTEL)

5-31 Jingumae Shibuya-ku Tokyo 150-0001 Japan T. +81-3-5766-3210 F. +81-3-5766-3225 M. pr@trunk-hotel.com



TRUNK (HOTEL)

メインダイニング TRUNK(KITCHEN)では、バレンタインシーズン限定の2種類のデザートを提供します。

「CASSATA AL CIOCCOLATO (チョコレート・カッサータ)」は、バレンタインゆかりの地とされるイタリアの伝統的なデザート「カッサータ」をチョコレートでアレンジ。チョコレートとチーズクリームをベースに、ピーカンナッツやココアクッキー、マシュマロ、オレンジピールのトッピングで食感にアクセントを加えた、目にも華やかなデザートです。「DROWNED HEART (ドラウンド・ハート)」は、ほろ苦いカカオニブとエスプレッソのアクセントを加えたハート形のチョコレートムースとバニラアイスクリームを、甘酸っぱい苺のソースで包んだ、アフオガードのように味わえるデザートです。

※緊急事態宣言発令による飲食店の営業時間短縮要請に伴い、当面の間営業時間の変更をさせていただいております。時間は変更になる場合がございます。最新の営業時間はこちらをご覧ください。

<https://trunk-hotel.com/topics/article.html?id=491>

※TRUNK(HOTEL)では、施設内における感染予防対策を講じ、みなさまの安全を確保した営業に努めております。

入館時の検温や体調セルフチェックへのご回答等、みなさまへ感染予防へのご協力をお願いしております。

詳しくはこちらのページの下部をご覧ください。

<https://trunk-hotel.com/topics/article.html?id=491>

【TRUNK(STORE) 販売概要】

オンライン限定 Cream Puffs ギフトボックス

■予約受付期間: 1月30日(土) - 2月21日(日)

■販売内容 / 価格: Cream Puffs (Set of 4) (4個セット: Chocolate x2、Vanilla x2) 2,500円(税込)

Cream Puffs (Set of 6) (6個セット: Chocolate x3、Vanilla x3) 3,500円(税込)

※送料、ラッピング料が含まれています。

■注文方法: TRUNK(STORE)オンラインストア <https://trunkstore.official.ec/categories/2492461>

※バレンタインデーまでのお届けは、**【2月7日(日) 23:00】**受付分までとさせていただきます。

※数に限りがあります。予定数に達した場合、早期に締め切る場合がございます。

※冷凍でのご配送となります。賞味期限は解凍後冷蔵で2日間となります。

■提供場所: TRUNK(STORE)

■お問合せ先: TRUNK(STORE) 03-5766-3206

TRUNK (HOTEL)

5-31 Jingumae Shibuya-ku Tokyo 150-0001 Japan T. +81-3-5766-3210 F. +81-3-5766-3225 M. pr@trunk-hotel.com



TRUNK (HOTEL)

Cream Puff 単品 店頭販売

- 販売日: 2月3日、10日、17日、24日(水)
- 販売内容 / 価格: Cream Puff Chocolate 450円(税込)
Cream Puff Vanilla 400円(税込)
※数に限りがあります。
- 提供場所: TRUNK(STORE)
- お問合せ先: TRUNK(STORE) 03-5766-3206



オリジナルスモールレザーグッズ

- 販売開始日: 2月1日(月)
※1月24日(日)より店頭先行販売
- 販売内容/ 価格: TRUNK Leather Mini Wallet 7,480円(税込)
TRUNK Leather Card Case 7,480円(税込)
- カラー展開: Black、Beige(ヌメ革)
- 素材: 本体部分 牛革
- サイズ: TRUNK Leather Mini Wallet: 幅 10.5cm x 高さ 8cm
TRUNK Leather Card Case: 幅 10.5cm x 高さ 7cm
- 販売場所: TRUNK(STORE)、TRUNK(STORE)オンラインストア <https://trunkstore.official.ec/categories/2492461>
※オンラインストアでご注文の場合、バレンタイン当日までのお届けは
【2月12日(金) 23:00】までのご注文分とさせていただきます。
※オンラインストアでのご購入は送料無料となります。
- お問い合わせ先: TRUNK(STORE) 03-5766-3206

TRUNK (HOTEL)

5-31 Jingumae Shibuya-ku Tokyo 150-0001 Japan T. +81-3-5766-3210 F. +81-3-5766-3225 M. pr@trunk-hotel.com

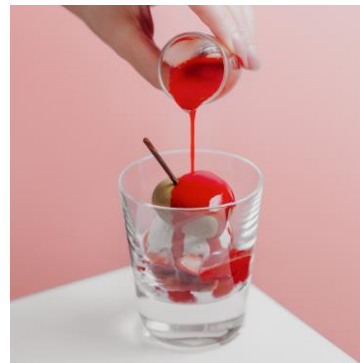
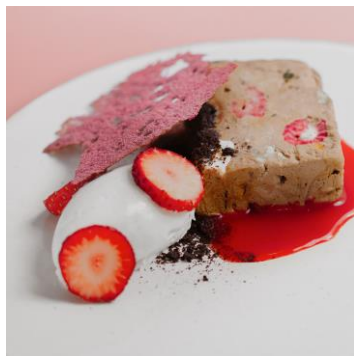


TRUNK (HOTEL)



【TRUNK(KITCHEN) バレンタインシーズン限定デザート提供概要】

- 提供期間: 提供中 (2月28日(日)まで)
- 提供時間: 平日: 14:00 - 17:00 (L.O. 16:30)
土日祝日: 14:00 - 20:00 (L.O. 19:30)
※提供時間は1月29日現在の営業時間に基づいています。
- 提供内容 / 価格: CASSATA AL CIOCCOLATTO 800円 (税込・サービス料別)
DROWNED HEART 800円 (税込・サービス料別)
- 提供場所: TRUNK(KITCHEN)
- お問合せ先: TRUNK(KITCHEN) 03-5766-3202



◆ TRUNK(HOTEL)とは？

2017年5月、渋谷区神宮前にオープンしたブティックホテル。館内には客室、レストラン、ショップ、ラウンジが揃い、あらゆる人を受け入れるオープンな空間が広がる。TRUNK(HOTEL)は、「ENVIRONMENT (環境)」「LOCAL FIRST (ローカル優先主義)」「DIVERSITY (多様性)」「HEALTH (健康)」「CULTURE (文化)」という5つのカテゴリーに注力しながら、「一人一人が日々のライフスタイルの中で、自分らしく、無理せず等身大で、社会的な目的を持って生活すること」という「ソーシャライジング」をコンセプトに掲げる。

TRUNK (HOTEL)

5-31 Jingumae Shibuya-ku Tokyo 150-0001 Japan T. +81-3-5766-3210 F. +81-3-5766-3225 M. pr@trunk-hotel.com