

2016年12月13日
華為技術日本株式会社

一步先の世界へ
新世代 CPU と学習アルゴリズムでずっと快適な操作性を実現！
好評の Leica ダブルレンズカメラも搭載した HUAWEI 最上級モデル
『HUAWEI Mate 9』 12月16日(金)より発売



HUAWEI Mate 9
CO-ENGINEERED WITH 

華為技術日本株式会社(以下、ファーウェイ・ジャパン)は、ファーウェイのスマートフォンで最上位グレードに位置する「Mate シリーズ」の最新機種となる『HUAWEI Mate 9』を市場想定売価 60,800 円(税抜)にて 12 月 16 日(金)より発売します。

「HUAWEI Mate 9」は、最上級モデルにふさわしいデザイン、大画面はもとより、「新世代の CPU と学習アルゴリズムによる快適な操作性、高速レスポンス」、「超急速充電と大容量バッテリー」そして好評の「Leica のダブルレンズカメラを搭載」といった、3 つの価値を提供する一步先の世界を行くフラッグシップモデルのスマートフォンです。

日本での「Mate シリーズ」は、2014 年発売の「Ascend Mate 7」、2015 年発売の「Mate S」について 3 機種目の発売となります。

■新世代の CPU と学習アルゴリズムによる快適な操作性、高速レスポンス

新開発の「Kirin960」チップセットは、世界初となる、ARM社の最新設計を採用したオクタコアCPUです。CPUのパフォーマンスは当社従来比で 18%

アップ、電力効率も15%アップ。その最高峰のパフォーマンスにより、かつてないほどに滑らかな操作感を実現しています。

ゲームなどのグラフィックス性能も、同じくARM社の最新設計を採用したオクタコアGPUにより、当社従来比で180%のパフォーマンスアップ、電力効率も40%アップと、大きく進化しています。スマートフォンを使う上で欠かすことのできないマルチタスクも「Kirin960」により、パワフルさと持久力を実現しています。

また、システムパフォーマンスを改善し続ける学習アルゴリズムと、ファイルの断片化を解消する新しいファイルシステムにより、スマートフォンの長期間使用によるアプリの起動や切り替え、画面スクロール等の速度、レスポンス低下を軽減し、使い始めの高速レスポンス^{※1}を長期間保つことを可能にしています。(※1 実際のレスポンスは使い方により変動します)



■超急速充電と大容量バッテリーによる2日以上連続使用のハイパフォーマンス

常に最適な電圧と電流で充電することで効率を高め、充電中の温度上昇を抑制します。5重のゲートにより、リアルタイムで電流・電圧・温度をモニターする安全設計。より安全でスマートな急速充電は、20分の充電で約1日^{※2}の使用を可能にしました。

バッテリーは大容量の4000mAhを搭載。標準的な利用で2日以上^{※2}の連続使用

が可能です。一回の充電で長時間使用することができますので外出先でも安心です。(※2 ご使用の環境や状況により異なります)



■好評の Leica ダブルレンズが進化、第2世代のライカダブルレンズカメラ搭載

「HUAWEI P9」でユーザーからの高い支持を得ているLeicaダブルレンズのカメラがよ

り進化した、第2世代のLeicaダブルレンズカメラを搭載。細やかなディテールの描写と、鮮やかで豊かな階調の色彩で、色鮮やかな美しい写真を簡単に撮ることができます。



進化1. デュアルセンサー

1200万画素のカラー(RGB)センサーと2000万画素のモノクロセンサーを採用。進化した

デュアルセンサーによりディテール(陰影情報)を捉える性能が50%向上しています。



進化2. 光学手振れ補正

光学手振れ補正搭載により、手振れの少ない美しい写真を簡単に撮影。写真だけでなく、ビデオ撮影時にも手振れの少ない美しい映像を撮影することができます。

また、光学手振れ補正機能を使用した4K動画の撮影も可能。

進化3. 4-in-1ハイブリッド・オートフォーカス

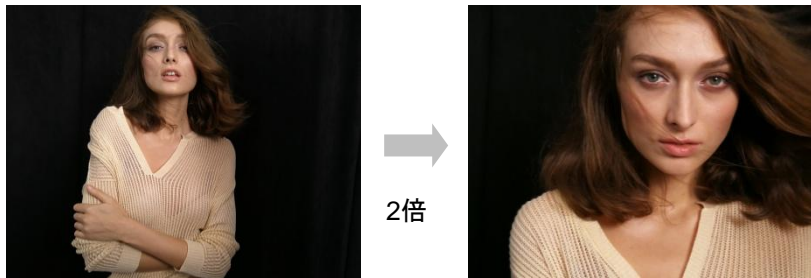
4-in-1(フォーインワン)ハイブリッド・オートフォーカスは、一眼レフに採用されている像面位相差フォーカスを新たに追加。赤外線によるレーザーフォーカス、2つのカメラの視差を使って被写体までの距離を測るデプス・フォーカス、そして、コントラストを検出してピントを合わせるコントラスト・フォーカスと4つのオートフォーカスの仕組みを撮影シーンに応じて最適に組み合わせ、すばやく、かつ、精度の高いオートフォーカスを実現しています。



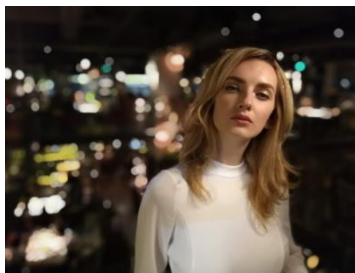
進化4. 深度計算プロセッサ

チップセットに内蔵した深度計算プロセッサも性能アップ。消費電力のダウンの他、高速処理による性能アップで、より高速なフォーカスや、より美しいボケ味を実現しています。この他にも新しく、「ハイブリッド・ズーム」機能により、ズームした画像もライカクオリティで撮影可能。2000万画素のモノクロセンサーで捉えた詳細情報を利用し、

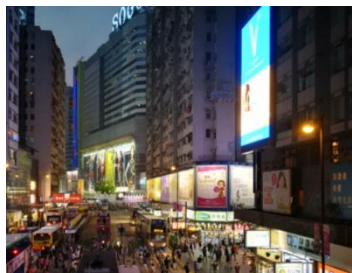
1~2倍の光学ズーム効果を実現。



「HUAWEI P9」のカメラ機能で特徴的な、背景をぼかした美しい写真を撮影する「ワイドアパーチャ機能」、光量の少ない暗いシーンで優れた再現性の「ロー・ライト・シーン」、標準、鮮明、ソフト、モノクロといった、多彩な「Leicaフィルムモード」もこれまで同様に搭載されています。



ワイドアパーチャ機能



ロー・ライト・シーン



Leicaフィルムモード「鮮明」

■5.9インチの大画面と最上位モデルにふさわしい洗練されたデザイン

5.9インチの大画面ながらもファーウェイデバイスの象徴でもある狭額縁設計により幅78.9mmというコンパクト設計。96%の広い色域で優れた色の再現性と、1500:1の高いコントラスト比を併せもつ視認性の高いディスプレイを採用しています。

人間工学に基づいてデザインされたラウンド形状、多面カットされたサイドフレームの形状は、美しい輝きを放ちながら手にやさしく馴染むフォルムとなり、まさに最上級モデルにふさわしい高級感あるデザイン。



■多彩なユーザビリティ

- ・ダブルウィンドウで大画面を有効活用。
- ・ワンタッチ、約0.4秒でロックを解除する高性能な指紋認証センサー搭載。指紋を立体的にスキャンし高い精度で安全性を確保。
- ・デュアルSIMによる、LTE+3G同時待ち受けに対応。ビジネス用・プライベート用と使い分けも可能。

■VIP サービス:画面破損サポート(90 日)

ファーウェイ・ジャパンのVIP サービスとして、「HUAWEI Mate 9」ご購入日から90日間以内に発生した画

面破損におきましては、1回に限り、無償にて修理いたします。

『HUAWEI Mate 9』の主な仕様

サイズ(幅×高さ×奥行き)	約 78.9 (W) x 156.9 (H) x 7.9 (D) mm	
重さ	約 190g	
カラー	シャンパンゴールド / ムーンライトシルバー	
対応 OS	Android™ 7.0 Nougat / Emotion UI 5.0	
CPU	HUAWEI Kirin 960 オクタコア(4×2.4GHz A73 + 4×1.8GHz A53)	
メモリ	RAM:4GB / ROM:64GB microSD カード(最大 256GB)	
バッテリー	4000mAh(一体型) 急速充電対応 5V/2A or 5V/4.5A or 4.5V/5A	
ディスプレイ	約 5.9 インチ、FHD(1080×1920ドット)、IPS	
カメラ	メインカメラ (ダブルレンズ)	1200 万画素カラーセンサー + 2000 万画素モノクロセンサー 開口部 F2.2 / 光学手振れ補正 / 2 色フラッシュ / 2 倍ハイブリッドズーム 4-in-1 ハイブリッドフォーカス(像面位相差+コントラスト+レーザー+デプス AF)
	インカメラ	800 万画素 (開口部 F1.9 / AF)
連続待受時間※ ¹	LTE-FDD:約 708 時間 / WCDMA:約 684 時間 / GSM:約 876 時間	
連続通話時間※ ¹	WCDMA:約 26 時間 / CDMA:約 33 時間 / GSM:約 38 時間	
コネクティビティ	NFC、Bluetooth v4.2 with BLE、赤外線リモコン Wi-Fi:802.11 a/b/g/n/ac 準拠(2.4/5.0GHz) USB Type-C (High speed/OTG 対応) Nano-SIM x 2	
通信速度※ ¹ (国内)	下り(受信時)	最大 262.5Mbps(LTE)
	上り(送信時)	最大 50Mbps(LTE)
測位方式	GPS/AGPS/Glonass/Beidou/Galileo	
センサー	加速度、コンパス、ジャイロ、環境光、近接、HALL、指紋、気圧	
テザリング	最大接続台数 8 台	
通信方式	FDD LTE:B1/2/3/4/5/7/8/9/12/17/19/20/25/26/28/29 TDD LTE:B38/39/40/41 LTE CA DL (国内): B1+B19/B3+B19/B1+B8/B1+B3+B8 UMTS: B1/2/4/5/6/8/19 TD-SCDMA: B34/39 CDMA2000: BC0 (only for China Telecom) GSM:850/900/1800/1900MHz	
本体付属品	リモコン付きヘッドセット / ケース / AC アダプタ / USB ケーブル (A to C) / USB 変換アダプタ(micro-B to C) / クイックスタートガイド / 保証書	

※1LTE規格上の最大速度。実効速度はネットワーク側の規格、使用環境や電波状況、ご契約のSIMのサービス内容により変動します。※画像はすべてイメージです。実物と若干異なる場合がありますのでご了承ください。※掲載商品の仕様・性能は予告なしに変更する場合がありますのでご了承ください。※本端末はFOMA SIMカード(3G通信のみのSIM)には対応していません。※本端末はKDDIの移動体通信網を利用した通信サービスには対応していません。それらの通信サービスのSIMでのご利用に

については、当社では一切の動作保証はいたしませんので、あらかじめご了承ください。※AndroidはGoogle Inc.の商標または登録商標です。※Bluetooth®は米国Bluetooth SIG, Inc.の登録商標です。※Wi-FiはWi-Fi Allianceの登録商標です。

製品の詳しい情報は

■『HUAWEI Mate 9』製品ページ: <http://consumer.huawei.com/minisite/jp/mate9/index.html>

『HUAWEI Mate 9』取り扱い店

ファーウェイ・オンラインストアほか、下記のMVNO、家電量販店、ECサイトなどで販売いたします。

MVNO(50音順):

- イオンモバイル
- エキサイトモバイル(エキサイト株式会社)
- DMM mobile (株式会社DMM.com)
- 楽天モバイル (楽天株式会社)

他

家電量販店(50音順):

- 株式会社エディオン(一部店舗でのお取り扱いになります)
- 上新電機株式会社
- 株式会社ZOA
- 株式会社ノジマ
- 株式会社ビックカメラ
- 株式会社ヤマダ電機
- 株式会社ヨドバシカメラ

他

ECサイト(50音順):

- アマゾンジャパン合同会社(Amazon.co.jp)
- 株式会社NTTレゾナント(NTT-X Store)
- 株式会社NTTぷらら(ひかりTVショッピング)
- 株式会社キタムラ
- 株式会社企画室ゆう(Caravan Yu)
- 株式会社シスキー(E-TREND)
- 株式会社ムラウチドットコム

他