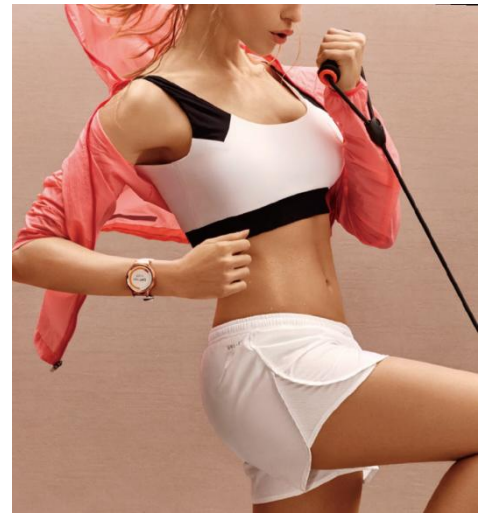


2016年6月9日

華為技術日本株式会社

68個ものスワロフスキーを贅沢にあしらった  
ファーウェイ初の女性のためのラグジュアリーなスマートウォッチ  
『HUAWEI WATCH Elegant & Jewel』6月17日(金)より発売



華為技術日本株式会社(以下、ファーウェイ・ジャパン)は、2015年に発売し、機能はもとよりそのデザイン性が高く評価されている HUAWEI WATCH の新ラインナップとして、女性向けに特化したスマートウォッチ『HUAWEI WATCH Elegant & Jewel』を6月17日(金)より発売します。

■クラシカルなデザインと最先端テクノロジーの融合

パネルには、最高級ブランド時計の多くが使用している傷のつきにくいサファイアクリスタルを採用。透明度の高いサファイアクリスタルは、文字盤の美しさをさらに引き立てることができます。ボディは、冷間鍛造で仕上げローズゴールド色のステンレススチールを採用。硬度が高く、耐久性に優れています。ベルトには、丈夫なイタリア製の本革を採用しています。

■今の女性が求める高品質かつ上品なデザイン

「Elegant」は、中世ヨーロッパで誕生した装飾技法「クルド・パリ」を施し、精巧なピラミッドが連なる模様から流れるような輝きを放つベゼルとなっています。イタリア製牛革のベルトはしっとりとした光沢が美しいパールホワイトのデザインとしています。



Elegant

「Jewel」は、ベゼルにはブリリアントカットのスイarovスキーキュービックジルコニア 68 個が贅沢にあしらわれています。高品位の宝石が美しさと高級感を表現しています。ベルトにはサファイアブルーに染め上げたイタリア製牛革を使用しています。



Jewel

### ■オンもオフも忙しい私に合わせて、デザインが変わる！40種類以上のウォッチフェース

レディモデル限定で10個の文字盤と、その他含め合計40パターン以上の文字盤がプリインストールされています。デイリー、レジャー、スペシャルと3つのシーンをイメージした文字盤があり、その日の気分やシーンに応じて好みの文字盤を選択できますので、レディウォッチ1台で様々な自分を表現できます。



### ■ワークからワークアウトまでスマートに管理

Android Wear™搭載の『HUAWEI WATCH』は、Android とiOS共に連携が可能で、電話、SMS、インスタントメッセージ、Eメールの着信通知を受信できます。電話がかかってきても、『HUAWEI WATCH』に搭載されたスピーカーとマイクで通話も可能です。運動中、Bluetooth®でワイヤレスヘッドフォンに接続すれば、ダウンロードした曲をオフライン時でも聴くことができます。ボイスコマンドでミュージックやナビゲーションを操作できるので、ランニングに欠かすことのできないアイテムです。正確に心拍数を計測する心拍センサーと6軸モーションセンサーで、歩行、ランニング、登山といった活動を認識し記録します。クラシックなデザインに感化された高級腕時計が、ファッションとテクノロジーが出会う空間を実現しました。

※通話機能はiOSには非対応です。



### 『HUAWEI WATCH Elegant & Jewel』の主な仕様

|        |  |
|--------|--|
| カラー    | Elegant モデル(ベルト:パールホワイト)                                   |
|        | Jewel モデル(ベルト:サファイアブルー)                                    |
| サイズ/重さ | Elegant モデル 直径 約 43mm×厚さ 12.5mm/ベルト幅 18mm 約 64g            |
|        | Jewelモデル 直径 約 43mm×厚さ 12.9mm/ベルト幅 18mm 約 60.5g             |
| 素材     | ステンレスケース、サファイアクリスタル、牛革<br>スワロフスキーキュービックジルコニア(Jewelモデルのみ)   |
| ディスプレイ | 1.4 インチ有機 EL ディスプレイ(400x400 pixel 286ppi)                  |
| 対応 OS  | Android™ 4.3+/iOS™ 8.2+                                    |
| 連続使用時間 | 1.5 日※1  |
| メモリ    | RAM:512MB / ROM:4GB  |
| バッテリー  | 300mAh   |
| 通信規格   | Bluetooth®v4.1 BLE/11b/g/n 1x1                             |
| センサー   | Gyroscope + Accelerometer、Heart rate sensor(PPG)、Barometer |
| 防水・防塵  | IP67※2   |
| 本体付属品  | 充電器/AC アダプタ/クイックスタートガイド/本体保証書/AC アダプタ保証書                   |

※1 使用環境によって変動します。※2 IP67は、本製品が耐震試験用粉塵(直径 75µm)が入らないように保護されており、また、水に浸したとしても(水深 1m に 30 分間)性能が損なわれないことを示しています。※ Bluetooth®は米国 Bluetooth SIG, Inc. の登録商標です。※画像はハメコミによるイメージです。※掲載の商品写真に関しては、色等実物と若干異なる場合があります。※掲載商品の仕様・性能は予告なしに変更する場合がありますのでご了承ください。

### 『HUAWEI WATCH Elegant & Jewel』

| Huawei Watch | カラー          | すべてオープン価格(税抜)    | 発売日         |
|--------------|--------------|------------------|-------------|
| Elegant      | ベルト:パールホワイト  | 市場想定売価:61,800 円  | 6 月 17 日(金) |
| Jewel        | ベルト:サファイアブルー | 市場想定売価: 72,800 円 |             |

製品の詳しい情報は

■『HUAWEI WATCH Elegant & Jewel』製品ページ:

<http://consumer.huawei.com/minisite/jp/huawei-watch/for-ladies.htm>

## 『HUAWEI WATCH Elegant & Jewel』取り扱い店

ファーウェイ公式オンラインストア「Vモール」楽天市場店ほか、下記の家電量販店、ECサイトなどで販売いたします。

家電量販店(50音順):

- 蔦屋家電
- 株式会社ビックカメラ
- 株式会社ヤマダ電機
- 株式会社ヨドバシカメラ

他

ECサイト(50音順):

- アマゾンジャパン合同会社 (Amazon.co.jp)
  
  - ファーウェイ公式オンラインストア「Vモール」楽天市場店
- 他