

蕎麦マエストロとボディメイクのプロが認めた プロテイン蕎麦を ライフメンテ公式サイトで12/22(水)より販売開始! ～先行販売「Makuake」で219%達成～

ファッション雑貨等のブランドを取り扱う専門商社である株式会社ウエニ貿易（本社：東京都台東区代表取締役社長：宮上昌弘）は、11/22(月)より購入応援サービス「Makuake」に出品、好評を博し目標金額の219%を達成した“人生にメンテナンスを”「LIFE MAINTE（ライフメンテ）」ブランドより第3弾の新商品、プロテイン蕎麦『PTそば』を12/22(水)より公式サイトで販売します。
<https://life-mainte.jp/protein-soba/>

The image shows the product packaging for 'PROTEIN 蕎麦 SOBA SOCIALORIES' by LIFE MAINTE. The packaging features a white background with a repeating geometric pattern and the product name in large, bold characters. To the right is a screenshot of the Makuake crowdfunding page for the product. The page shows a goal of 300,000 yen, with 658,382 yen raised (219% completion). It also shows 152 supporters and a 'Success' badge. The page includes a photo of the protein soba in a wooden tray and a call to action to '応援購入する' (Support Purchase).

【製品の特長】

ボディメイクのプロが、1年以上試作を繰り返してついに完成しました。プロテイン（パウダー）に頼らずに蕎麦の原料そのもので、タンパク質が多く摂取できる栄養食品です。

- 一般的な蕎麦の約10gと比較して**タンパク質含有量が約18g、1.8倍**と効率よく摂取できます。
- 一般的な蕎麦と比較して、**炭水化物量を16%カット**
- 太りやすさの指標となるGI値は、白米の84に比べ、**そばは54**と、ダイエットにも向いています。
- カロリー量は273kcalで、一般的な蕎麦（271kcal）と同等で、満足感もしっかりあります。
- 人気そば店店主が監修。蕎麦の味もしっかり、妥協のない美味しさです。

【商品概要】

ブランド名：LIFE MAINTE（ライフメンテ）

商品名：プロテイン蕎麦（PTそば）

栄養成分表示：1玉100gあたり エネルギー：273kcal、タンパク質：18.1g 脂質：2.1g

炭水化物：45.4g 食塩相当量：0.7g

発売日：2021年12月22日(水)受注開始。お届けは1月中旬以降の予定。

販売：<https://bit.ly/3J092bb>

- ・10玉セット ¥4,104（¥410/1玉）
- ・20玉セット ¥7,344（¥367/1玉）
- ・30玉セット ¥8,532（¥284/1玉）



【商品コンセプト】

ライフメンテは日々の食事から三大栄養素を摂るとい
う原点に戻り、高タンパク質の主食を作ることはでき
ないかと模索しました。そして日本人がこよなく愛す
る「蕎麦」にたどり着きました。

●**タンパク質含有量は約18g**、一般的な蕎麦の約10gと比較して約**1.8倍**と、1食で効率よくタンパク質を摂取できます。

●一般的な蕎麦と比較して、**炭水化物量を16%カット**しているのので、ダイエットにも向いています。

●**カロリー量は273kcal**で、一般的な蕎麦(271kcal)と同等で、食べ応え、満足感もしっかりあります。

●**GI値の高い食品は肥満の原因とも**も言われています。60を超える食品は避け、GI値の低い食材を選ぶのが良いとされています。白米の84に比べ、**そばは54**と、ダイエットにも向いています。

【上野の人気そば店 そば宮が監修】

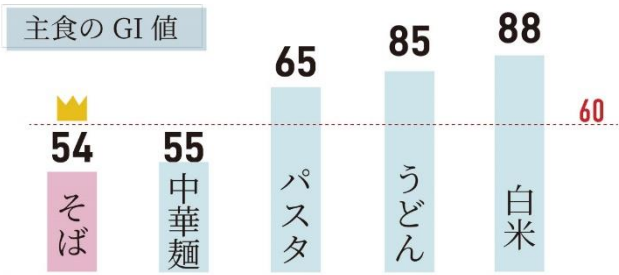
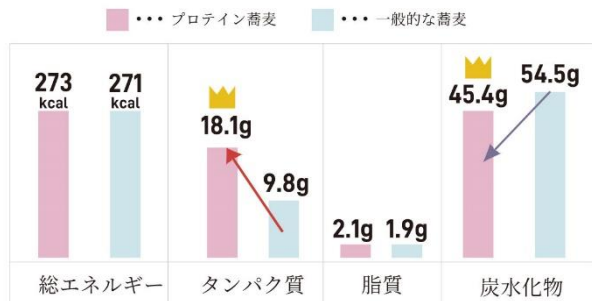
小麦たんぱくを多く配合すると、蕎麦本来の風味や歯ごたえに大きく影響し、開発は試行錯誤の連続でした。1年以上にわたり麺の改良を繰り返し、田舎蕎麦のような風味豊かな蕎麦になりました。日本そばは切り方や太さで風味が変わる繊細な食べ物なので、今回は細麺にし、のど越しも軽く非常に美味しい蕎麦に仕上がりましたよ。
そば激戦区の上野に2店舗を構える「そば宮」主宰・“そばマエストロ”宮上秀一が完全監修しました。

【開発背景】

高タンパク質蕎麦『PTそば』は、LIFE MAINTEブランドマネージャーである丸山の体験に基づいたアイデアでした。軽い気持ちで始めた筋トレが、いつの間にか競技で本格的な減量を経験することになりました。そして過酷な減量中に救いになったのが、まさに「蕎麦」でした。そこで、蕎麦で効率よくタンパク質を摂取する商品を考え、商品化に至りました。LIFE MAINTEブランドプロデューサー丸山 美乃里 <主な賞歴>

- 2020.9 SUMMER STYLE 横浜大会 VICTORIA 部門 優勝
- 2020.11 SUMMER STYLE 関東大会 VICTORIA 部門 優勝
- 2020.12 SUMMER STYLE 決勝大会 VICTORIA 部門 優勝
- 2021.7 FITNESSSTAR TOKYO BIKINI シニアクラス 優勝
- 2021.7 FITNESSSTAR TOKYO シニアクラス MVP 受賞
- 2021.9 NABBA JAPAN BIKINI +40 3位

【オフィシャルサイト】 <https://life-mainte.jp/>



LIFE
MAINTE



3 Weeks Labo Power Coffee 600g

【ライフメンテ 商品ラインアップ】

商品名：スリーウィークスラボ パワーコーヒー
 内容量：600g 価格：4,104円（税込）
 発売日：2021年8月28日(火)

- 忙しい朝に朝食を抜くデメリットを解消するために、摂取するハードルを下げることに着目して開発した、手軽なプロテインです。1食あたりタンパク質14.2g配合。
- ビタミン類11種、朝の冴えが期待できるエナジー系成分、コーヒーカップ換算で1杯～1杯半相当のカフェイン150mgも配合。



アミノスカッシュ レモンフレーバー/ドライ

商品名：Amino SQUASH（アミノスカッシュ）
 Lemon Flavor / DRY
 内容量：100g 価格：2,700円（税込）
 発売日：2021年6月28日(月)

- BCAA、クエン酸、アルギニン、ローヤルゼリー配合
- アルコールに溶かして飲んで、美味しく楽しめるサプリメント。耐ハイと一緒に、レモンサワーに追加して、炭酸水でノンアルコールのレモンスカッシュとしてなど、お好みでアレンジして頂けます。

販売：ブランドサイト、ウエニ貿易各ECサイト
<https://life-mainte.jp/>

【ライフメンテ コンセプト】

“ほんの小さな行動の変化を生む理由と機会を提供する”というミッションを掲げ、サービス・商品を開発します。大きな変化を強いられることなく、結果として“無理なく自然と継続していける健康習慣”を提供していきます。

【ライフメンテ ブランドメッセージ】

「人生にメンテナンスを。」

より健康で豊かな人生を送るためのヘルスサポートブランドを目指します。ロゴ中央のイラストは**バッテリー（電池）**がモチーフです。健康寿命、日々のエネルギーのバッテリーがフル充電される様を表しています。

(株)ウエニ貿易

時計、ファッション雑貨、フレグランス等のブランドを取り扱う専門商社です。

海外ブランド品の輸入卸において業界ナンバーワンのシェア（※）を有しています。

輸入卸として培ってきた実績とノウハウを礎に、日本正規代理店・オリジナルブランドの事業を拡大。メーカーとしてエンジェルハートやペッレ・モルビダ、アクアシャボンを開発する等、幅広いビジネスモデルで多数のブランドを展開しています。 ※自社調べ

ご取材・記事の
お問い合わせ

株式会社ウエニ貿易
 トライドリブカンパニー
 PR担当 森 滋孝
 E-MAIL : mori.shigetaka@ueni.jp

〒110-0008 東京都台東区池之端1-6-17
 TEL : 03-5815-5722 / 080-6257-5133
 FAX : 03-5815-5324
 URL : <https://ueni.co.jp/>