

さとふる、「あつまれ近畿応援特集」を公開

～「さとふる」に掲載する、近畿地方の126自治体が参加し魅力を発信～

ふるさと納税ポータルサイト「さとふる」(<https://www.satofull.jp/>)を運営する株式会社さとふる（本社：東京都中央区、代表取締役社長 兼 CEO：藤井 宏明）は、近畿地方の自治体が持つ魅力を発信することを目的として2025年3月17日に「あつまれ近畿応援特集」を公開します。

■イメージ



特集ページ URL：https://www.satofull.jp/static/special/municipality_support/area03.php

近畿地方は、自然・歴史・グルメ・エンターテインメントにおいて、さまざまな個性と魅力にあふれています。ふるさと納税においても、ブランド牛の名産地ならではの肉から、お土産で人気の名店の味、豊かな森林から生まれた特別な逸品など、魅力的なお礼品がそろっています。しかし、まだ知られていない特産品や隠れた名品も数多くあります。また、近年の猛暑などの気候変動による農作物の不作や生乳不足、海洋環境の変化による水産物の不漁や過剰な豊作など、地域産業にさまざまな影響が出ています。より多くの方々に地域の新たな魅力を発見してもらい、近畿地方の自治体を応援してもらうため「あつまれ近畿応援特集」を公開します。

本特集では、「さとふる」に掲載している近畿地方の126自治体が参加し、各県の見所をはじめ、お礼品生産者自慢の特産品や名品なども紹介します。

株式会社さとふるは、今後もさまざまな取り組みを通じて地域の生産者や自治体に寄り添いながら、地域活性化を推進します。

■滋賀県知事 三日月 大造氏よりメッセージ



本特集では日本最大の湖・琵琶湖を抱える滋賀県の魅力や滋賀県ならではのお礼品をご紹介します。

ぜひこの機会に、本県の魅力を感じていただき、ふるさと納税を通じて滋賀県を応援していただきますようお願いいたします。

■京都府知事 西脇 隆俊氏よりメッセージ



本特集では、宇治茶や京野菜などの京都府産農林水産物を始めとした、京都が誇る魅力的なお礼品の数々をご紹介します。ぜひこの機会に、本府がもつ更なる魅力に触れていただき、ふるさと納税を通じて京都府および府内市町村を応援していただきましたら幸いです。

■奈良県知事 山下 真氏よりメッセージ



豊かな歴史文化資源に恵まれ、美しい自然に囲まれた奈良の文化や食を、現地でもたご自宅で楽しんでいただけるお礼品をお届けいたします。この機会を通じて、本県の魅力を知っていただき、ふるさと納税を通じて奈良県および県内市町村をぜひ応援いただきますようお願いいたします。

■掲載お礼品一例

<梅・柿・みかん>

紀州南高梅 《つぶれ梅セット》 はちみつ梅 塩分 3%(1.2kg)

【白浜グルメ市場】

[和歌山県白浜町] 寄付金額：10,000 円

https://www.satofull.jp/products/detail.php?product_id=1202815

<自治体推薦ポイント>

独自製法技術による塩分 3%という減塩調味のため、塩分が気になる方にもおすすめです。皮が破けていたり潰れていたりする家庭用で、通常のものより内容量多くご用意いたしました。



<肉>

神戸牛一頭すき焼き食べ比べセット(もも・かた・ロース・ばら)各 200g

[兵庫県養父市] 寄付金額：28,000 円

https://www.satofull.jp/products/detail.php?product_id=1529483

<自治体推薦ポイント>

美味な但馬牛の優れた血統を受け継いだ牛肉が神戸牛です。風味豊かなもも肉、旨味成分が多く含まれるかた肉、とろけるようなロース、脂の甘味が魅力のばら、異なる 4 種のスライスを一度に味わえる点がポイントです。



<魚介・海産物>

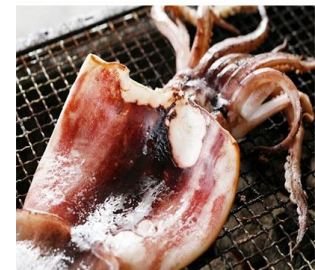
日本海産 柔らか肉厚のスルメイカー一夜干し(大)3枚 【冷凍】

[京都府宮津市] 寄付金額：19,000 円

https://www.satofull.jp/products/detail.php?product_id=1059976

<自治体推薦ポイント>

フライパンで焼いて七味マヨネーズも良し「一度食べたらずみつきになる」そんな一品です!! 冷凍でお届けですので、ストックすることもできます。柔らか肉厚のスルメイカー一夜干しをぜひご賞味ください!!



<菓子・スイーツ>

北大阪 No.1 受賞品!大阪マダムにも好評うっふぷりんの『ふわふわティラプ
リ』 5個セット

[大阪府茨木市] 寄付金額: 13,000 円

https://www.satofull.jp/products/detail.php?product_id=1021109

<自治体推薦ポイント>

プリン専門店自慢のプリンクリームに、ティラミスに欠かせないこだわりの
エスプレッソコーヒーが染み込んだ生地が絶妙にマッチするご褒美スイ
ーツの代表格として、「さとふる」ランキング【菓子・スイーツ部門】近畿1位や
「大阪産(もん)名品」にも選ばれています。一般的なプリンの約4倍の卵
黄を使用した濃厚な味わいながら、後味はあっさり。



<飲料・酒>

太平洋 大吟醸酒 1800ml

[和歌山県新宮市] 寄付金額: 30,000 円

https://www.satofull.jp/products/detail.php?product_id=1055738

<自治体推薦ポイント>

霊峰奥熊野に源を発す世界遺産・熊野川の伏流水と真冬に川面を渡って流れ
込む凍るような北風、そして伝統の手造りで醸す袋吊りで搾った大吟醸をお
届けいたします。気品のある吟醸香と上品な旨みとコクの調和がとれた熊野
の地酒です。



<食品・調味料>

【完全手延べ】黒滝村発 手延べ三輪そうめん 2000g(50g×40束)

[奈良県黒滝村] 寄付金額: 10,000 円

https://www.satofull.jp/products/detail.php?product_id=1229898

<自治体推薦ポイント>

黒滝村に流れる水と空気を贅沢に使用し職人が手間ひま掛けて作り上げた三
輪素麺は、手延べならではの「味」と「のどごし」を堪能できます。こだわ
りの小麦粉を使用しているため細くてもコシがあり、夏はそのまま食べられ
たり冬は鍋のシメにしたりなど、数多くのアレンジができるため一年中美味
しく食べられます。



<日用品>

信楽焼・明山のごはん茶碗 とび茶生成りセット s18-wa12

[滋賀県甲賀市] 寄付金額: 13,000 円

https://www.satofull.jp/products/detail.php?product_id=1053164

<自治体推薦ポイント>

丁度いいサイズのごはん茶碗です。毎日使用するものだからこそ、夫婦やご
家族分をまとめて揃えると、食器棚もすっきり整います。陶器の温もりある
風合いをぜひお楽しみください。



<その他>

御食国志摩満喫旅行券 3000 円分 旅行クーポン

[三重県志摩市] 寄付金額：10,000 円

https://www.satofull.jp/products/detail.php?product_id=1563924

<自治体推薦ポイント>

志摩市での宿泊だけでなく、志摩市で観る・遊ぶ・食べることもできる、志摩市を満喫できる旅行券です。各施設、自慢のおもてなしで、お越しの皆さまをお迎えいたします。当地での身心ともに癒しのひと時と至福の時間、併せて四季折々の自然景観、地元食材をご堪能いただけましたら幸いです。

※ 詳細は特集ページをご確認ください。



■株式会社さとふるについて

株式会社さとふるは、ふるさと納税（自治体への寄付）を通して地域活性化を推進しています。「ふるさとの元気を“フル”にする、ふるさとの魅力が“フル”に集まる ふるさと応援、ふるさと納税ポータルサイト」をコンセプトに、寄付者向けに「さとふる」で寄付先の自治体やお礼品の選定、寄付の申込み、寄付金の支払いなどができるサービスを提供しています。自治体向けには寄付の募集や申込み受け付け、寄付金の収納、お礼品の在庫管理や配送など、ふるさと納税の運営に必要な業務を一括代行するサービスを提供しています。また、ふるさと納税を活用した地域活性化の取り組みを掲載する、地域情報サイト「ふるさとこづち」(<https://www.satofull.jp/koduchi/>) を運営しています。

以上

- この報道発表資料に記載されている会社名および製品・サービス名は、各社の登録商標または商標です。
- この報道発表資料に記載されている内容、製品、仕様、問い合わせ先およびその他の情報は、発表日時点のものです。これらの情報は予告なしに変更される場合があります。

【本件に関する問い合わせ先】

お客さまから…さとふるサポートセンター E-mail：ask@satofull.co.jp

Tel：0570-048-325 受付時間：午前10時～午後5時（土・日曜日、祝日、年末年始を除く）