

## さとふる、「令和3年2月福島県沖地震 災害緊急支援寄付サイト」で 新たに福島県国見町の寄付受け付けを開始 ～2月26日時点で13自治体を掲載～

2021年2月13日に福島県沖で発生した地震により被災された皆さまに心よりお見舞い申し上げます。

さとふるさと納税ポータルサイト「さとふる」(<https://www.satofull.jp/>)を運営する株式会社さとふる(本社:東京都中央区、代表取締役社長:藤井 宏明)は、2月16日に開設した「令和3年2月福島県沖地震 災害緊急支援寄付サイト」([https://www.satofull.jp/static/oenkifu/202102\\_fukushima.php](https://www.satofull.jp/static/oenkifu/202102_fukushima.php))にて、2月26日より新たに福島県国見町の寄付受け付けを開始しました。これにより、本サイトで取り扱う自治体数は13自治体となりました。

本サイトでは、さとふるさと納税制度を活用して掲載自治体に1,000円から1円単位で指定した金額を寄付することが可能です。また本支援に関し、自治体から株式会社さとふるへの支出が発生することなく、寄付決済手数料を株式会社さとふるが負担するため、寄付者の善意をそのまま自治体へお届けします。

福島県国見町では、地震による住宅や道路の損壊、断水のほか、「道の駅 国見あつかしの郷」で天井の一部がはがれ落ちたり、商品が破損したりするなどの被害が発生しました。多くの方々から被災地の復旧・復興を支援いただけるよう、「令和3年2月福島県沖地震 災害緊急支援寄付サイト」にて寄付受付を開始します。

株式会社さとふるは、今後も全国の被災自治体を支援する取り組みを通して、「被災地を応援したい」と願うすべての人と共に被災地支援に貢献していきます。

### ■イメージ



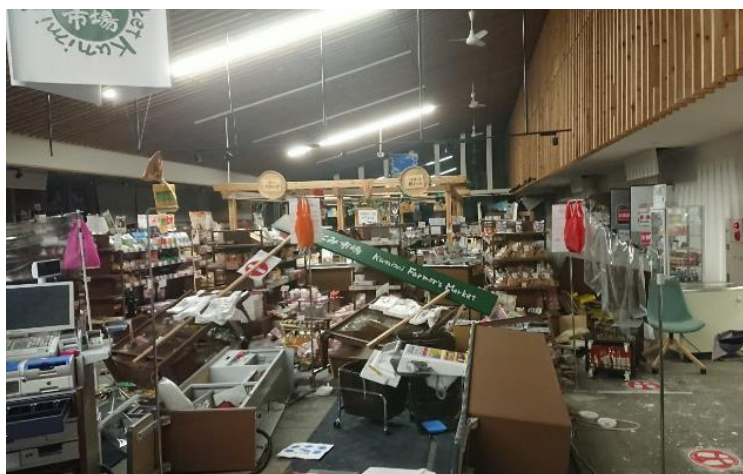
### ■「令和3年2月福島県沖地震 災害緊急支援寄付サイト」掲載自治体 (2021年2月26日午後5時時点)

都道府県名	自治体名
宮城県	白石市、岩沼市、山元町
福島県	福島市、郡山市、二本松市、田村市、本宮市、国見町*、鏡石町、天栄村、猪苗代町、新地町

\*2月26日に追加掲載した自治体

※ 被害の状況と自治体からの要請により今後掲載自治体が追加となる可能性があります。また、対象自治体からの寄付金受領証明書送付が遅れる可能性があります。あらかじめご了承ください。

## ■福島県国見町 被災時の様子



## ■株式会社さとふるについて

株式会社さとふるは、さとふると納税（自治体への寄付）を通して地域活性化を推進しています。「さとふるの元気を“フル”にする、さとふるの魅力が“フル”に集まる さとふると応援、さとふると納税ポータルサイト」をコンセプトに、寄付者向けに「さとふる」で寄付先の自治体やお礼品の選定、寄付の申し込み、寄付金の支払いなどができるサービスを提供しています。自治体向けには寄付の募集や申し込み受け付け、寄付金の収納、お礼品の在庫管理や配送など、さとふると納税の運営に必要な業務を一括代行するサービスを提供しています。また、さとふると納税を活用した地域活性化の取り組みを掲載する、地域情報サイト「さとふるこづち」(<https://www.satofull.jp/koduchi/>)を運営しています。

以上

- この報道発表資料に記載されている会社名および製品・サービス名は、各社の登録商標または商標です。
- この報道発表資料に記載されている内容、製品、仕様、問い合わせ先およびその他の情報は、発表日時点のものです。これらの情報は予告なしに変更される場合があります。

---

### 【本件に関する問い合わせ先】

お客さまから…さとふるサポートセンター E-mail: [ask@satofull.co.jp](mailto:ask@satofull.co.jp)

Tel: 0570-048-325 受付時間: 午前10時～午後5時（土・日曜日、祝日、年末年始を除く）