

報道関係各位

2017年3月28日

“本格焼酎「博多の華 むぎ」 発売35周年”に先立ち、WEB動画を公開！
台本を覚えられない蛭子能収えびすよしかず&ムダないとうだいすけに熱い内藤大助、渾身の太根コント！
管理者に捧ぐ！「こんな上司は飲みニケーション禁止」WEB動画 配信

～飲みニケーションは是か非か！？内藤大助扮する上司のとんでもない行動を、
 蛭子能収扮する飲みニケーション研究者が、ある意味アカデミックに解説～

オエノングループの福德長酒類株式会社(代表取締役社長:清水春夫 本社:千葉県松戸市)が製造・販売する本格焼酎「博多の華 むぎ」は発売35周年を迎えます。その35周年に先立ち、WEB 動画「こんな上司は飲みニケーション禁止」と、その番外編である「こんな上司は飲みニケーション禁止～言わずもがなの3タイプ～」を2017年4月7日(金)より YouTube にて公開いたします。動画は「博多の華 むぎ」発売35周年記念サイト(<http://hakata35th.jp>)、またはオエノン HP(<http://www.oenon.jp>)からもご覧いただけます。

本格焼酎「博多の華」は、多くのお客様に長く愛され続けている、同社を代表するブランドです。

「博多の華 すっきり麦」、「博多の華 三年貯蔵」、今年発売35周年を迎える「博多の華 むぎ」など幅広いラインアップをそろえ、皆様にご愛顧いただいております。

■WEB 動画 URL : https://youtu.be/hGytpE_Pnr0



本格焼酎「博多の華」WEB 動画 「こんな上司は飲みニケーション禁止」より

■WEB 動画について

様々な人との出会いがある4月は、親睦を深めるために飲み会の場が増える季節です。今回の WEB 動画は、そんな飲み会での「上司と部下のコミュニケーション」に焦点を当てて、ゆるく楽しく“飲みニケーション”を学べる指南書仕立てになっています。とんでもない上司をボクシング元 WBC 世界フライ級王者である内藤大助さんが熱演し、漫画家兼タレントの蛭子能収さん扮する飲みニケーション研究者がお酒の場で上司がやってはならない行動7タイプを独特の空気感でコメント解説します。まるで、飲みニケーション禁止なタイプの上司と一緒に飲んでいるかのような体験ができる臨場感たっぷりの映像となっています。

さらに、動画に登場するイラストは蛭子さんの描き下ろし作品になりますので、併せてご堪能ください。

■ストーリー

飲みニケーション研究35年の研究者・御手洗清純^{みたらいきよすみ}を演じる蛭子さんがストーリーテラーとして登場し、内藤さん演じる“飲みニケーション禁止の上司”と新人社員のやり取りを真剣・コミカルに進めていきます。



【飲みニケーション禁止の上司:タイプ1】は、「武勇伝を自慢する上司」。ある出来事を誇張して熱心に語るこのタイプは、御手洗氏によると「同時に付き合った女性の数を自慢する」傾向もあるそうです。



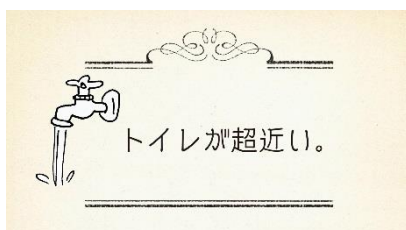
【飲みニケーション禁止の上司:タイプ2】は、無理やり筋肉を触らせる「筋肉を自慢する上司」。御手洗氏によると、相手が女性になるとセクハラになるため、上司の方々へさらに注意を促しています。



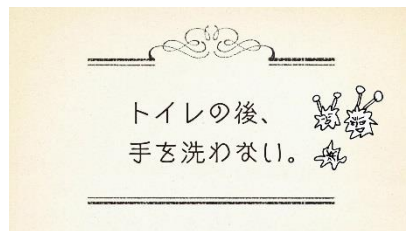
【飲みニケーション禁止の上司:タイプ3】は、「筋肉を自慢する」タイプの進化形にあたり、いきなり腕相撲をしたがる「ガチでパワハラをする上司」。こちらのタイプは体育会系の上司に多く見られるそうです。



【飲みニケーション禁止の上司:タイプ4】は、飲み会が盛り上がると登場する「トイレが超近い上司」。何度もトイレに出入りするため、せっかくの会話が続かなくなります。御手洗氏はこれを「お互い不幸ですね」と残念そうにコメントしています。



【飲みニケーション禁止の上司：タイプ5】は、「トイレの後、手を洗わない上司」。衛生マナーも欠けているこのタイプに対して、御手洗氏は「ダーティーハラスメント」に該当すると新説を立てています。



【飲みニケーション禁止の上司：タイプ6】は、禁止というより残念なタイプで、熱弁の時に「鼻毛が出ている上司」です。まじめな話に集中できなくなり、どんな良い話でも説得力が半減してしまいます。



【飲みニケーション禁止の上司：タイプ7】は、「熟睡する上司」。いつの間にか、深い眠りにつき、はみ出た鼻毛を思いきり抜いても起きない状態です。



熟睡してしまう上司のタイプに対して、御手洗氏も寝てしまっています…。御手洗氏は、飲みニケーションは、上手に活用すれば、人間関係の構築にプラスになるとのコメントで締めくくっています。



■WEB 動画(番外編)URL: <https://youtu.be/fdT6v-yZKzI>

番外編では、本編で説明しきれなかった言わずもがなの「飲みニケーション禁止の上司」のタイプをさらに3つ紹介していますので、あわせてご覧ください。



本格焼酎「博多の華」WEB動画 「こんな上司は飲みニケーション禁止」【番外編】言わずもがなの3タイプより

■「博多の華 むぎ」発売35周年プレゼントキャンペーン概要

「博多の華 むぎ」が今まで愛され続けてきたことに感謝の気持ちを込めて、『「博多の華 むぎ」発売35周年プレゼントキャンペーン』を実施いたします。対象商品をお買い求めいただいたお客様“3,500名様”に抽選でプレゼントをご用意しております。 ※「博多の華 むぎ」発売35周年記念サイト (<http://hakata35th.jp>)

- 【対象商品】①博多の華 むぎ・そば・こめ 25% 1,800mlパック
 ②博多の華 黒麹 麦 25% 1,800mlパック
 ③博多の華 芋 25% 1,800mlパック
 ④博多の華 すっきり麦 25% 1,800mlパック
 ⑤琥珀色の博多の華 麦 25% 1,800mlパック 計7品



【応募期間】2017年4月3日(月)～2017年8月31日(木)

【賞品および当選人数】①本賞:現金 3,000円・・・500名様

②Wチャンス賞:オリジナルQUOカード 500円分・・・3,000名様

【応募方法】下記2つの方法から応募ができます。

- ①インターネット:対象商品に付いているキャンペーンシールのQRコード、またはURL(<http://hakata35th.jp>)にアクセスし、「シリアルID 付き応募券」に記載されている10桁の数字を入力し、必要項目とアンケートにお答えの上、ご応募ください。
 ②はがき:郵便はがきの宛名面に「シリアルID 付き応募券」をテープやのりで貼り付け、裏面は必要事項をご記入の上、郵送でご応募ください。ただし、はがき1枚につき1口の応募とさせていただきます。

■商品概要



2017年に発売35周年を迎える「博多の華 むぎ」は福岡県の久留米工場にて製造されている、飲み飽きしない酒質で麦の香りが際立つ本格焼酎です。むぎ焼酎以外にも、芋焼酎、そば焼酎、こめ焼酎、貯蔵焼酎など原料の違いを楽しめる様々なラインナップを展開。容量も以下の3タイプ以外に小容量カップから大容量まで細やかなニーズに対応しております。

商品名	内容量	アルコール分	品質規格	参考小売価格 (税抜き)
本格焼酎 博多の華 むぎ 25%	1,800ml 瓶	25%	焼酎乙類	1,707円
	900ml 瓶			906円
	1,800ml パック			1,716円

博多の華ブランドサイト(<http://www.oenon.jp/hakatanohana>)

■WEB動画概要

タイトル : 管理職必見! 「こんな上司は飲みニケーション禁止」

WEB 動画 URL : https://youtu.be/hGytpE_Pnr0

オンエア開始日: 2017年4月7日(金)～YouTubeにて

【オエノグループについて】

オエノグループは、持株会社であるオエノンホールディングス株式会社(代表取締役社長: 西永裕司 本社: 東京都中央区、1924年設立。東証一部上場)を中心に、酒類事業、加工用澱粉事業、酵素医薬品事業、不動産事業などを展開する11社で構成される。コア事業である酒類事業は、焼酎、清酒を中心に、チューハイ、ワイン、製菓用洋酒など幅広く取り扱う。2016年のグループ売上高は792億円、従業員数は959名。
 (2016年12月末現在)

◎オエノグループ公式サイト <http://www.oenon.jp>

本件に関するお問合せ先 : オエノンホールディングス株式会社 コーポレートコミュニケーション室 南部・堀尾・川西
 Tel:03-3575-2777 Fax:03-3289-1904 E-mail: pr@oenon.jp