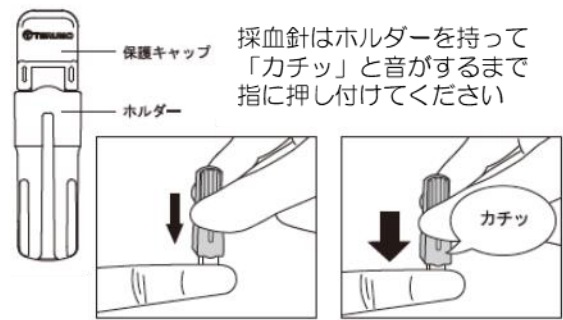


## 検査キット (必ず、ご確認ください)

- ① 抗体試験カード 1
- ② 展開液 (容器内に数滴) 1 (密封袋入り)
- ③ 採血針 1
- ④ 殺菌綿 1
- ⑤ 止血パット 1
- ⑥ 血液採取ピペット 1



## 1 準備

- (1) 操作する手をきれいに洗い、採血する指の部位を決めます。
- (2) 机上に透明袋から取り出したキットをならべ、①～⑥を確認します。
- (3) BOSON抗体試験カード①を袋から取り出し、水平に置きます。
- (4) 殺菌綿④を開け、消毒綿で採血する指を丁寧に拭き、乾かします。
- (5) 採血針③の蓋をねじって保護キャップ(白色)を外します。※1  
 ※1 内蔵された針はピンク色のホルダーの中に隠れています。本体を「カチッ」と音がするまで強く指に押し付けると、針が一度だけ飛び出して引っ込むように設計されています。そのため、試し押しすると使用できなくなるのでご注意ください。



## 2 血液の採取

- (1) 血液採取ピペット⑥をとりだします。黒線のある側(溶封して平らになっている端の反対側)で血液を採取します。
- (2) 採血する指の部位を上向きに机の上に置きます。
- (3) 採血針③のピンク色容器の白い先端部分を指に当て、一気に力を入れて押します。(この瞬間に針が飛び出し、直ちに容器内に引っ込みます)
- (4) 採血部位の周りを押し、血液が直径1～2mmの球状になったところで、血液採取ピペット⑥の中ほどを指で押した状態で、上部から血液に当て、指を緩めて血液を吸い取り、黒線の位置まで採取します。
- (5) 採血した部位は、必要に応じて止血パット⑤を貼って保護してください。



## 3 抗体試験カードによる試験

- (1) 血液採取ピペットで採取したピペットを、抗体試験カード①の四角いS1穴(検体投入口)に立てるような位置で、ピペットの中ほどを指で押して、血液をS1穴に入れます。
- (2) 展開液②を取り出し、蓋を閉めたまま逆さまにして机をトントンとたたきます。中の液体が蓋の方へ集まったことを確認してから、上向きにして蓋を開けます。
- (3) 抗体試験カードの大きなS穴(展開液投入口)に展開液1滴(約25µl)を滴下します。
- (4) 展開液が浸みて、検出部のほうへ液が広がっていくことを確かめ、5分間待ちます。



## 4 評価

(1) 試験開始から5分経過したら、キットの「C」「G」「M」のそれぞれの位置に、赤い線が表示されているか否かを確認します。

(2) 「C」の位置に赤い線が表示された場合、本検査が良好に実施されたことを示しています。

(3) 「G」の位置に赤い線が表示された場合は、IgG抗体が検出されたことを示しています。

(4) 「M」の位置に赤い線が表示された場合は、IgM抗体が検出されたことを示しています。



## 5 注意事項

(1) 本キットは、2019年コロナウイルスに対するIgG抗体およびIgM抗体を迅速に調べることができる定性的評価キットですので、抗体の正確な濃度を測定するものではありません。

(2) 採血針による採血に失敗した場合については、25個入箱の場合には、付属している予備の採血針をご使用ください。やむを得ず手持ちの針を使用する際には、針先を火にあぶるなどして、滅菌した状態でご使用ください。

(3) 感染の初期段階で、IgM及びIgG抗体がわずかしか生産されていない、もしくは測定量が非常に低い場合には、偽陰性(本当は陽性であるが陰性を示す)の結果が生じることがあります。

(4) コロナウイルスの検査には、コロナウイルスのRNAを増幅して調べるPCR法、抗原のたんぱく質を調べる抗原検査法、そして抗体検査法があります。それぞれの検査法の特徴をいかにしながら、ご利用ください。

(5) 使用後の採血針や検査カードは、各都道府県の指針に従い、適正に廃棄処分してください。

	IgM 陽性	IgM IgG 陽性	IgG 陽性	IgM IgG 陰性
C	赤線	赤線	赤線	赤線
G	×	赤線	赤線	×
M	赤線	赤線	×	×
評価	感染初期の可能性が高い		感染状態	既感染
	直ちに医療機関等へ		症状があれば医療機関等へ相談	

## 6 お困りの時には

(1) 本キットの使用等に関してのお問い合わせは、下記までお寄せください。

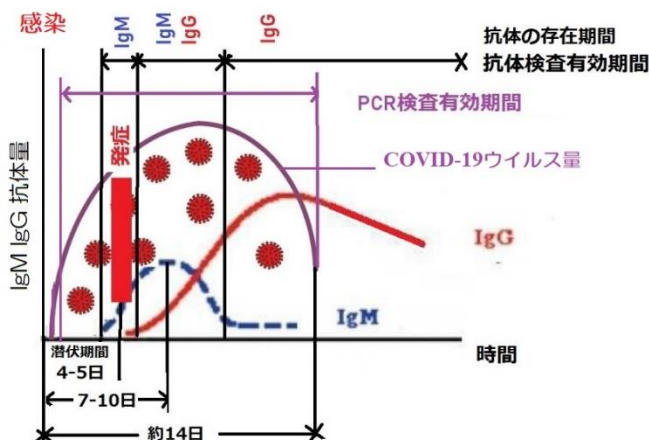
E-mail: [info@jifa.org](mailto:info@jifa.org) TEL&FAX 03-3352-3918

販売代理店

東京都新宿区新宿1-23-10 安田ビル3階

特定非営利活動法人 日本国際親善協会 (JIFA)

(2) 本キットの提供については、世界各国におけるコロナウイルス感染防止に貢献できるよう、日本国際親善協会が活動の一環として取り組んでおります。本キットの普及の収益は、各国の子供たちの学資支援や環境改善支援にも利用させていただきたく予定です。ご意見やご要望がございましたらお寄せください。



日本総輸入元：アイオウェア株式会社

〒101-0034 東京都千代田区神田東紺屋町31

神田横町トライアングルタワース5F

高度管理医療機器販売業・貸与業許可第4501170036号

国内総取扱元：株式会社アイプラスプラス

〒130-0011 東京都墨田区石原 1-27-1新佐川ビル201

国内発売元：有限会社ヴァリエ

〒173-0037 東京都板橋区小茂根 2-16-8 202

販売代理店：

日本国際親善協会 (JIFA) / グローバルドリーム財団

〒160-0022 東京都新宿区新宿1-23-10 安田ビル3階