



KOBE MINATO ONSEN  
Luxury Ryokan REN

# NEWS RELEASE

2017年12月20日  
株式会社ラスイート

報道関係者各位

## 神戸みなと温泉 蓮

### 国内最大級の温泉サイトにて「ベストオブ宿泊賞」受賞 @nifty温泉 年間ランキング 2017

2017年12月に開業2周年を迎えた、厚生労働省認定の健康増進施設「神戸みなと温泉 蓮」（代表取締役：関寛之 所在地：神戸市中央区）は、全国10,000件以上の温泉情報が集まる最大級の温泉サイト「@nifty温泉」が2017年12月19日（火）に発表した、温泉ファン、温泉業界注目の「@nifty温泉 年間ランキング 2017」において「ベストオブ宿泊賞」を受賞しました。

「@nifty温泉 年間ランキング 2017」は、2016年12月1日から2017年11月30日までの間、利用者からのクチコミ評価やクチコミ件数をもとに選出したランキングを発表するものです。神戸みなと温泉 蓮は、2017年3月1日の参画からわずか9か月で、同サイトに登録されている全施設で宿泊予約件数が一番多かった人気の施設に選ばれ、「ベストオブ宿泊賞」を受賞しました。

神戸みなと温泉 蓮では皆さまへの感謝の気持ちを込めて、ライブ割烹ディナーbuffeプランに、レイトチェックアウト・おみやげ入浴剤・チェックアウト後の日帰り利用入館無料を特典とした同受賞記念特別宿泊プランをリリースします。ご夕食は「御食事処 ライブ割烹 万蓮」にて目の前で料理人が繰り広げるライブ割烹ディナーbuffe、ご朝食は脂の乗った塩鮭や焼きたてふわふわの出汁巻玉子など、品数豊富な和洋折衷朝食buffeをお愉しみいただけます。美人の湯、美肌の湯でふっくらすべすべツルピカ肌へ！



<登壇する総支配人 坂口 淳一>



## 神戸みなと温泉 蓮

2015年12月開業の270度海に囲まれた天然温泉旅館。客室は全室50平米以上&テラス付オーシャンビュー。天然温泉の他に、岩盤浴や溶岩浴、屋内フィットネスプールや混浴温水プールなども完備。2016年6月、厚生労働省から全国でも数少ない京阪神初の「温泉利用型健康増進施設」として認定される。



### ◆「@nifty温泉 2017 年間ランキング」

「@nifty温泉 2017 年間ランキング」は、2016年12月1日から2017年11月30日の間に、「@nifty温泉」に投稿されたクチコミ評価やクチコミ件数を元に算出した「人気温泉ランキング」および「クチコミユーザーランキング」を発表するものです。

【関連 URL】 [https://onsen.nifty.com/rank/year\\_2017/genre.html?genre=5](https://onsen.nifty.com/rank/year_2017/genre.html?genre=5)

【宿泊プラン】～1日1室限定～「@nifty温泉年間ランキング 2017 ベストオブ宿泊賞」受賞記念プラン

<https://directin.jp/?x=A3CLE9>

【お客様のお問い合わせ】神戸みなと温泉 蓮 TEL：078-381-7000

《本件に関するお問い合わせ》 株式会社ラスイート 企画広報営業部 畑・中川・呉  
TEL：078-381-9384 FAX：078-381-7426 E-mail：press.release@l-s.jp

## 【神戸みなと温泉 蓮 概要】

施設名 : 「神戸みなと温泉 蓮」

所在地 : 神戸市中央区新港町 1-1 (鉄骨造地上 10 階建、高さ 42.3 メートル)

- ・ 1 階～ 3 階 : レストラン、ラウンジ、健康増進施設
- ・ 4 階～10 階 : 客室 (90 室)、展望大浴場、展望ラウンジ
- ・ 駐車場 : 280 台 (屋外)

敷地面積 : 約 27,479 平方メートル

開 業 : 平成 27 年 12 月 17 日



神戸の都心・ウォーターフロント 新港第一突堤用地において、神戸市の公募「新港第一突堤用地 借受人」(平成 24 年 6 月)により、平成 24 年 11 月に株式会社ラスイート(代表取締役社長:関 寛之)が事業者を選定され、「ラスイート神戸新港第一突堤プロジェクト」として開発を進め、平成 27 年 12 月 17 日(木)に宿泊棟「神戸みなと温泉 蓮」及び、コンベンション棟「ラ・スイート神戸オーシャンズガーデン」として開業いたしました。



神戸市の中心地、三宮からほど近く、都会とは思えない日本庭園や日本文化のしつらえが美しい館内。



全 90 室の客室は、全室オーシャンビューテラスを備えた 60㎡以上の広さを誇る。



異国情緒をたえる街並みと、「みなと町神戸」を感じる至福のひとつとき。



宿泊者に限り体感できる絶景の展望大浴場は、雄大な眺望と開放感あふれるフロア。



露天大浴場は、「神戸みなと温泉」源泉かけ流しのお風呂のほか、足湯回廊や壺湯、棚湯がある。



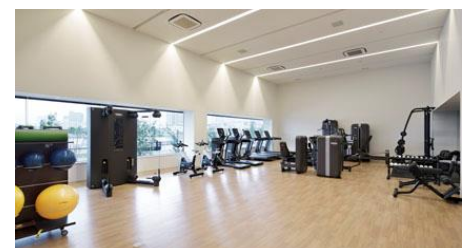
室内大浴場は、季節を感じる事ができる暦風呂や、炭酸泉のほか、2種類のサウナも楽しむことができる。



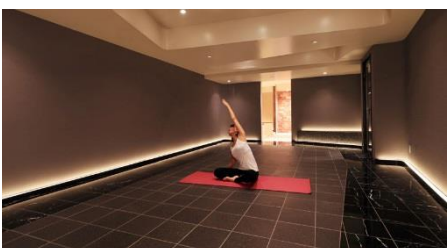
旬の厳選食材や兵庫の地産地消にこだわった新鮮食材を目の前で調理提供する宿泊者専用ライブ割烹 万連(まんれん)。



ジェットバスやマッサージベッドがある屋外プールと、アクアビクスプログラムが楽しめる屋内プールがある。



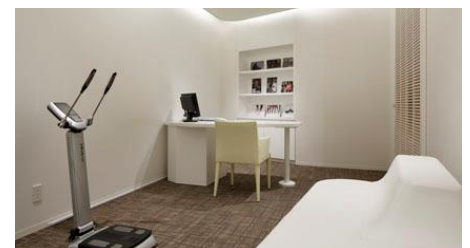
オーシャンビューのスタジオで最新鋭のフィットネスマシーンを完備。マシントレーニングのほか、様々なレッスンプログラムも用意。



ヨガやスタジオのレッスンは、美と健康増進を中心に多数のプログラムを用意。



日帰り温泉の利用も可能であることから、女性に喜ばれるアメニティーが充実している。



最新鋭の体成分分析装置「In・Body」を設置。専門スタッフによるカウンセリングを行い温泉利用と合わせた健康増進プログラムを提案。