

神戸みなと温泉 蓮**篠山東雲高校を応援 生徒栽培の米で醸造した純米酒の取り扱いをスタート
日本酒のソムリエ「唎酒師」の資格を持つスタッフが学校訪問し、出前授業も**

天然温泉旅館「神戸みなと温泉 蓮」（総支配人：坂口淳一、所在地：神戸市中央区）では、兵庫県丹波篠山市の県立篠山東雲高校（岸部健司校長）の生徒らが栽培・収穫した酒米を、地元の酒蔵「鳳鳴酒造」（西尾和磨社長）が醸造した日本酒「鳳鳴 田舎酒純米 東雲（しののめ）の穂」の取り扱いをこのほど、同旅館内のレストランで始めました。新型コロナウイルス禍の飲食店の営業時間短縮などに伴い、同商品の出荷量が伸び悩むなか、同校地域農業科アグリプロダクト類型の生徒らが同社と立ち上げた「日本酒プロジェクト」を応援しようと、同レストランで日本酒のソムリエ「唎酒師」の資格を持つ若手女性スタッフらが企画しました。

同旅館の姉妹施設「ホテル ラ・スイート神戸ハーバーランド」では2017年、同校の生徒が育てた野菜をメニューに採用した縁で、同ホテルの総料理長が高校を訪れて特別実習を実施するなど交流を深めました。その後も、同ホテルと同旅館の広報担当者が、同校の教諭と情報交換をおこなうなか、学校農場で酒米「五百万石」の栽培に取り組んだり、生徒らが日本酒の包装紙をデザインしたりと、若い才能を生かして地産地消や伝統の酒造りに取り組む様子や、コロナ禍で苦境に立つ日本酒販売の状況を聞き、「唎酒師」の資格を持つ小林映美さんらに取り扱いを打診。これまでレストランで提供してきた灘五郷の日本酒と異なる味わいの地酒も味わってもらおうと、レストランで提供することを決めました。

交流の一環で11月11日には、小林さんと広報担当者が同校を訪問し、同酒の香りや味わいなどの特徴を話したり、同ホテルが2019年に酒米「山田錦」の主食化を目指して県内の農業者らと取り組んだ事例などをはじめとする地産地消の取り組みを紹介したりする出前授業も実施。生徒たちからは「丹波篠山産の黒大豆や大納言小豆を旅館で使うこともあるのですか」「将来、ホテルに野菜を納品するにはどうすればよいですか」などの質問がありました。

<取り扱う日本酒>

日本酒「鳳鳴 田舎酒純米 東雲（しののめ）の穂」

<取り扱うレストラン>

天然温泉旅館「神戸みなと温泉 蓮」内のレストラン2カ所

- ① 御食事処「水蓮」
- ② 御食事処 ライブ割烹「万蓮」（宿泊者専用）

<関連 URL ><https://ren-onsen.jp/event/sasashino-hs/>

【お客様のお問い合わせ先】神戸みなと温泉 蓮 TEL：078-381-7000（代表）

【神戸みなと温泉 蓮 概要】

施設名 : 「神戸みなと温泉 蓮」

所在地 : 神戸市中央区新港町 1-1 (鉄骨造地上 10 階建、高さ 42.3 メートル)

- ・ 1 階～ 3 階 : レストラン、ラウンジ、健康増進施設
- ・ 4 階～10 階 : 客室 (90 室)、展望大浴場、展望ラウンジ
- ・ 駐車場 : 280 台 (屋外)

敷地面積 : 約 27,479 平方メートル

開 業 : 平成 27 年 12 月 17 日



神戸の都心・ウォーターフロント 新港第一突堤用地において、神戸市の公募「新港第一突堤用地 借受人」(平成 24 年 6 月)により、平成 24 年 11 月に株式会社ラスイート(代表取締役社長:関 寛之)が事業者を選定され、「ラスイート神戸新港第一突堤プロジェクト」として開発を進め、平成 27 年 12 月 17 日(木)に宿泊棟「神戸みなと温泉 蓮」及び、コンベンション棟「ラ・スイート神戸オーシャンズガーデン」として開業いたしました。



神戸市の中心地、三宮からほど近く、都会とは思えない日本庭園や日本文化のしつらえが美しい館内。



全 90 室の客室は、全室オーシャンビューテラスを備えた 60㎡以上の広さを誇る。



異国情緒をたえる街並みと、「みなと町神戸」を感じる至福のひとつとき。



宿泊者に限り体感できる絶景の展望大浴場は、雄大な眺望と開放感あふれるフロア。



露天大浴場は、「神戸みなと温泉」源泉かけ流しのお風呂のほか、足湯回廊や壺湯、棚湯がある。



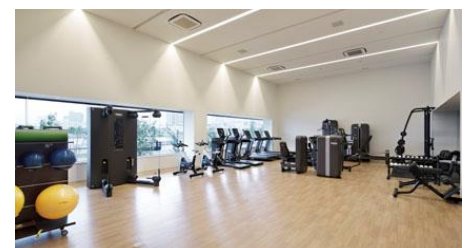
室内大浴場は、季節を感じる事ができる暦風呂や、炭酸泉のほか、2種類のサウナも楽しむことができる。



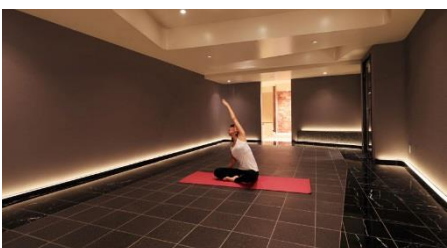
旬の厳選食材や兵庫の地産地消にこだわった新鮮食材を目の前で調理提供する宿泊者専用ライブ割烹 万連(まんれん)。



ジェットバスやマッサージベッドがある屋外プールと、アクアビクスプログラムが楽しめる屋内プールがある。



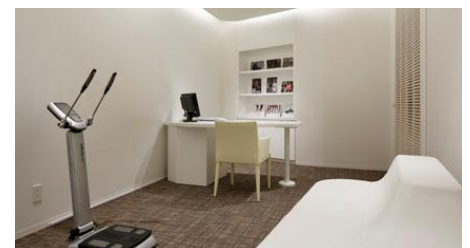
オーシャンビューのスタジオで最新鋭のフィットネスマシーンを完備。マシントレーニングのほか、様々なレッスンプログラムも用意。



ヨガやスタジオのレッスンは、美と健康増進を中心に多数のプログラムを用意。



日帰り温泉の利用も可能であることから、女性に喜ばれるアメニティーが充実している。



最新鋭の体成分分析装置「In・Body」を設置。専門スタッフによるカウンセリングを行い温泉利用と合わせた健康増進プログラムを提案。