

神戸みなと温泉 蓮

“応援したい温泉地”に投票する「みんなで選ぶ 温泉大賞」で初の“横綱”を獲得
 【ビッグロブ主催 第13回みんなで選ぶ 温泉大賞】



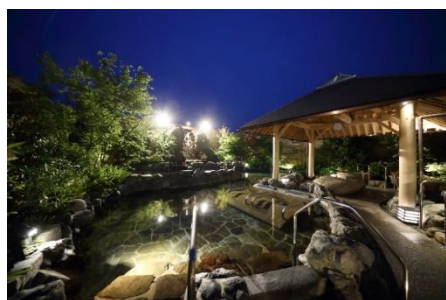
天然温泉旅館「神戸みなと温泉 蓮」(代表取締役社長:関寛之、所在地:神戸市中央区)は、ビッグロブがこのほど発表した、応援したい温泉や温泉地に投票する「みんなで選ぶ 温泉大賞」で、初めて「横綱」に輝きました。

同大賞では例年、訪問した温泉地・宿泊施設の人気投票をおこなっていましたが、第13回の今年は「あなたが好きで応援したい温泉地、温泉施設」をテーマに投票を実施。同館は、旅行比較サイト「BIGLOBE 旅行」や、宿泊予約の無料アプリ「旅比較ねっ」とに登録されている宿泊施設から投票する温泉番付「旅館・ホテル部門」で、初の横綱となりました。

また、自分の住む隣接近県の施設に投票する「マイクロツーリズム部門」が新設され、同館が関西1位を獲得したほか、温泉番付「エリア別ランキング」でも同1位に輝きました。

<受賞一覧>

- ◆温泉番付 [旅館・ホテル部門] 横綱
- ◆マイクロツーリズム部門 関西第1位
- ◆エリア別ランキング 関西第1位
- ◆温泉地部門 [ワーケーションで訪れたい温泉地12選] 12位で入選



<神戸みなと温泉 蓮>

2015年12月開業。地下1,150mから湧き出る自家源泉を持つ天然温泉旅館です。客室は全室50平米以上&テラス付オーシャンビュー。日帰りでも、露天・屋内大浴場をはじめ、岩盤浴・溶岩浴、屋外温水プール・屋内フィットネスプール、毎朝丁寧にとる“だし”が自慢の和食をメニュー豊富に揃える御食事処など多彩な施設を完備しています。2016年6月には、厚生労働省から全国でも数少ない京阪神初の「温泉利用型健康増進施設」として認定されました。

同館を運営する株式会社ラススイートは2020年12月、JR大阪駅北側の再開発を進める「うめきた2期地区開発プロジェクト」(※1)において、関西最大級となる都市型スパを出店することを発表いたしました(関連URL <https://ren-spa.jp/>)。これは、当該事業における集客利便施設誘致のコンペが実施され、三菱地所株式会社を代表企業とするうめきた2期開発事業者JV(共同企業体制度)9社から当社が選ばれたものです。

※1「うめきた2期地区開発プロジェクト」については、プロジェクトのウェブサイトをご覧ください。
<https://umekita2.jp/>

- ◆「第13回 みんなで選ぶ 温泉大賞」特設ページ <https://travel.biglobe.ne.jp/onsen/award/>

【お客様のお問い合わせ】神戸みなと温泉 蓮 TEL:078-381-7000(代表)

《本件に関するお問い合わせ》株式会社ラススイート 企画広報部 中川・内間・呉
 TEL:078-381-9384 FAX:078-381-7426 E-mail: press.release@l-s.jp

【神戸みなと温泉 蓮 概要】

施設名 : 「神戸みなと温泉 蓮」

所在地 : 神戸市中央区新港町 1-1 (鉄骨造地上 10 階建、高さ 42.3 メートル)

- ・ 1 階～ 3 階 : レストラン、ラウンジ、健康増進施設
- ・ 4 階～10 階 : 客室 (90 室)、展望大浴場、展望ラウンジ
- ・ 駐車場 : 280 台 (屋外)

敷地面積 : 約 27,479 平方メートル

開 業 : 平成 27 年 12 月 17 日



神戸の都心・ウォーターフロント 新港第一突堤用地において、神戸市の公募「新港第一突堤用地 借受人」(平成 24 年 6 月)により、平成 24 年 11 月に株式会社ラスイート(代表取締役社長:関 寛之)が事業者を選定され、「ラスイート神戸新港第一突堤プロジェクト」として開発を進め、平成 27 年 12 月 17 日(木)に宿泊棟「神戸みなと温泉 蓮」及び、コンベンション棟「ラ・スイート神戸オーシャンズガーデン」として開業いたしました。



神戸市の中心地、三宮からほど近く、都会とは思えない日本庭園や日本文化のしつらえが美しい館内。



全 90 室の客室は、全室オーシャンビューテラスを備えた 60㎡以上の広さを誇る。



異国情緒をたたえる街並みと、「みなと町神戸」を感じる至福のひとつとき。



宿泊者に限り体感できる絶景の展望大浴場は、雄大な眺望と開放感あふれるフロア。



露天大浴場は、「神戸みなと温泉」源泉かけ流しのお風呂のほか、足湯回廊や壺湯、棚湯がある。



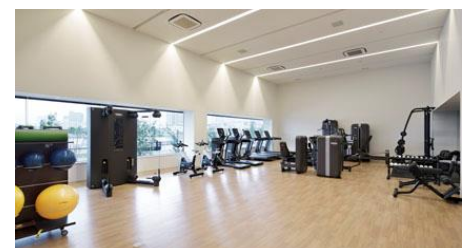
室内大浴場は、季節を感じることができる暦風呂や、炭酸泉のほか、2種類のサウナも楽しむことができる。



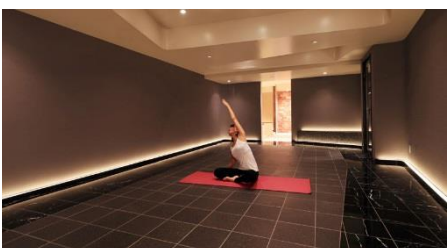
旬の厳選食材や兵庫の地産地消にこだわった新鮮食材を目の前で調理提供する宿泊者専用ライブ割烹 万連(まんれん)。



ジェットバスやマッサージベッドがある屋外プールと、アクアビクスプログラムが楽しめる屋内プールがある。



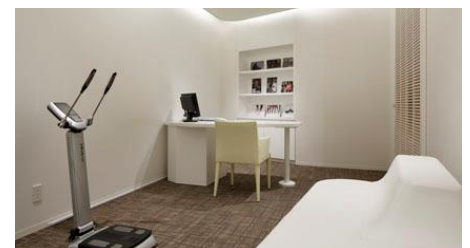
オーシャンビューのスタジオで最新鋭のフィットネスマシーンを完備。マシントレーニングのほか、様々なレッスンプログラムも用意。



ヨガやスタジオのレッスンは、美と健康増進を中心に多数のプログラムを用意。



日帰り温泉の利用も可能であることから、女性に喜ばれるアメニティーが充実している。



最新鋭の体成分分析装置「In・Body」を設置。専門スタッフによるカウンセリングを行い温泉利用と合わせた健康増進プログラムを提案。