

NEWS RELEASE

2019年10月10日
株式会社ラススイート

報道関係者各位

神戸みなと温泉 蓮 「世界糖尿病デー」に糖尿病啓発イベントを実施

京阪神初の厚生労働省認定健康増進施設「神戸みなと温泉 蓮」(総支配人：坂口 淳一 所在地：神戸市中央区新港町1-1)は、2019年11月14日(木)が世界各地で糖尿病の予防や治療、療養を啓発する「世界糖尿病デー」であることに合わせて、「ジョギングイベント～広げようブルーサークル～」を開催します。

昨年に続き2回目の開催となる今回のゲストランナーは、箱根駅伝でアンカー10区を走り、5人をごぼう抜きにした区間最多記録を保持する岩田 豪氏。当日は、岩田氏による運動の観点からの糖尿病予防と健康の大切さに関するミニレクチャーを受けたあと、負荷が少なく気軽にできる「スロージョギング」を行います。「世界糖尿病デー」のシンボルであり、国連の旗の色でもあるブルーに光るブレスレットをつけてブルーライトアップされた神戸市内各地を一緒に走り、「ブルーサークル」を広げます。

イベントを通じて、糖尿病の予防や治療継続の重要性を周知し、理解を深めることのできる貴重な一日です。



【11月14日は世界糖尿病デー】ジョギングイベント～広げようブルーサークル～

【日時】 11月14日(木)18:30～19:30

【集合場所】 神戸みなと温泉 蓮 【定員】 30名 【対象】 小学生以上 【料金】 無料

【ゲストランナー】 岩田 豪氏 【協力】 大塚製薬株式会社 ニュートラシューティカルズ事業部

【主催】 神戸みなと温泉 蓮

※入館料は含まれておりません。 ※集合又は活動場所への交通手段、経路の確認、宿泊等の手配は各自で行ってください。
※傷害保険は主催者が一括加入しますが、保険の適用範囲は、契約内容に基づくものとします。(主催者の指示を守らなかった場合等については適用外となりますのでご了承ください) ※悪天候に備え、防寒・雨天対策は各自で行ってください。



world diabetes day
14 November

◆世界糖尿病デーとは

アメリカの糖尿病の少女がこの病気に対する関心や理解を高めてほしいという手紙を、国際糖尿病連合の会長に書いたのが始まり。小児科医だった当時の会長は、子どもの糖尿病に理解があり、糖尿病患者が世界中に非常に増えているという現状を踏まえ、国連決議を求める運動を起こしました。その結果、2006年12月20日に「糖尿病の全世界的脅威を認知する決議」が国連総会で採択され、インスリンを発見したカナダのバンティング博士の誕生日である11月14日が「世界糖尿病デー」に制定されました。

◆ブルーサークル

青い丸をモチーフにした「ブルーサークル」は、糖尿病に関する国連決議が採択された翌年2007年から使われるシンボルマークです。国連やどこまでも続く空を表す「ブルー」と、団結を表す「輪」をデザインし、“Unite for Diabetes”(糖尿病との闘いのため団結せよ)というキャッチフレーズが込められています。

関連 URL: <https://ren-onsen.jp/event/diabetesday/>

【お客様のお問い合わせ先】 神戸みなと温泉 蓮 TEL: 078-381-7000 (代表)

《本件に関するお問い合わせ》 株式会社ラススイート 企画広報営業部 畑・中川・呉
TEL: 078-381-9384 FAX: 078-381-7426 E-mail: press.release@l-s.jp

【神戸みなと温泉 蓮 概要】

施設名 : 「神戸みなと温泉 蓮」

所在地 : 神戸市中央区新港町 1-1 (鉄骨造地上 10 階建、高さ 42.3 メートル)

- ・ 1 階～ 3 階 : レストラン、ラウンジ、健康増進施設
- ・ 4 階～10 階 : 客室 (90 室)、展望大浴場、展望ラウンジ
- ・ 駐車場 : 280 台 (屋外)

敷地面積 : 約 27,479 平方メートル

開 業 : 平成 27 年 12 月 17 日



神戸の都心・ウォーターフロント 新港第一突堤用地において、神戸市の公募「新港第一突堤用地 借受人」(平成 24 年 6 月)により、平成 24 年 11 月に株式会社ラスイート(代表取締役社長:関 寛之)が事業者を選定され、「ラスイート神戸新港第一突堤プロジェクト」として開発を進め、平成 27 年 12 月 17 日(木)に宿泊棟「神戸みなと温泉 蓮」及び、コンベンション棟「ラ・スイート神戸オーシャンズガーデン」として開業いたしました。



神戸市の中心地、三宮からほど近く、都会とは思えない日本庭園や日本文化のしつらえが美しい館内。



全 90 室の客室は、全室オーシャンビューテラスを備えた 60㎡以上の広さを誇る。



異国情緒をたえる街並みと、「みなと町神戸」を感じる至福のひとつとき。



宿泊者に限り体感できる絶景の展望大浴場は、雄大な眺望と開放感あふれるフロア。



露天大浴場は、「神戸みなと温泉」源泉かけ流しのお風呂のほか、足湯回廊や壺湯、棚湯がある。



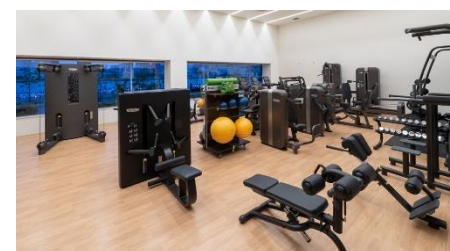
室内大浴場は、季節を感じることができる暦風呂や、炭酸泉のほか、2種類のサウナも楽しむことができる。



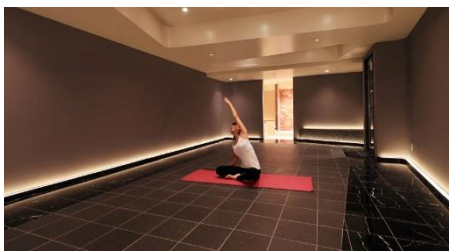
旬の厳選食材や兵庫の地産地消にこだわった新鮮食材を目の前で調理提供する宿泊者専用ライブ割烹 万連(まんれん)。



ジェットバスやマッサージベッドがある屋外プールと、アクアビクスプログラムが楽しめる屋内プールがある。



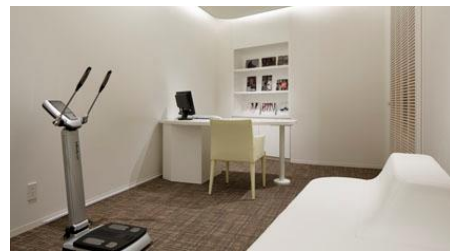
オーシャンビューのスタジオで最新鋭のフィットネスマシーンを完備。マシントレーニングのほか、様々なレッスンプログラムも用意。



ヨガやスタジオのレッスンは、美と健康増進を中心に多数のプログラムを用意。



日帰り温泉の利用も可能であることから、女性に喜ばれるアメニティーが充実している。



最新鋭の体成分分析装置「In・Body」を設置。専門スタッフによるカウンセリングを行い温泉利用と合わせた健康増進プログラムを提案。