

2019年6月

**新宿プリンスホテル**  
**夏休みは職業体験でおもてなしの心を学ぶ！**  
**ホテル裏側体験宿泊プランを販売**

【期 日】2019年8月13日(火)・14日(水)・19日(月)・20日(火)・21日(水)の5日間

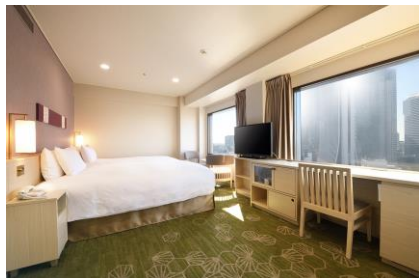
新宿プリンスホテル(所在地:東京都新宿区歌舞伎町 1-30-1、総支配人:泉水 誠之)は、西武グループが、未来を担うお子さまの健やかな成長を応援する「こども応援プロジェクト」の一環として、お子さまが職業体験をできる「ホテル裏側体験」付き宿泊プランを販売いたします。

ホテルでのベッドメイキングやテーブルセッティング等、普段見ることができないホテルの裏側のお仕事に触れていただくことで、「おもてなし」の大切さを学ぶ内容です。またお子さまが用意したお部屋やレストランのテーブルには、ご家族をお客さまとしてご案内することで、お客さま(ご家族)を相手に喜んでもらうおもてなしの楽しさを、ご家族にはお子さまの成長を感じていただける機会をご提供いたします。

＜宿泊部門での体験内容＞

**1. ウェルカムカードの作成**  
 心を含めたメッセージカードを作成して  
 おもてなしの気持ちを伝えます！

**2. ベッドメイキング体験**  
 ホテル直伝のシーツを敷くところから始まり、  
 ベッドを整えていただきます。



お子さまが体験する客室のイメージ

＜レストラン部門での体験内容＞

**1. テーブルセッティング体験**  
 ナフキンの折り方等を学びテーブル  
 セッティングしていただきます。

**2. デザートをデコレート**  
 食後のデザートデコレーションを体験して、  
 お客さまに感謝の意を伝えます。



コックコートを着て体験するお子さまイメージ

■ホテル裏側体験宿泊プラン・概要について

【期 日】2019年8月13日(火)・14日(水)・19日(月)・20日(火)・21日(水) 5日間

【料 金】おとな1名さま ¥18,100 より こども1名さま ¥14,000 より

※料金には1名さまのブッフェダイニング プリンスマルシェでの夕食および朝食、「ザ・ステーション カフェバー」でのケーキセット、「西武新宿ペペ」共通お買い物券(お子さま1名につき¥1,000分)、サービス料、税金が含まれております。

【備 考】①ご予約は2019年7月1日(月)12:00MID.より新宿プリンスホテル Web サイトにて承ります。

[新宿プリンスホテル Web サイト] <https://www.princehotels.co.jp/shinjuku/>

②1日2組限定となります。

③「ホテル裏側体験」はチェックイン日当日です。当日のスケジュールは Web サイトをご確認ください。

④対象年齢は6～12才のお子さまを想定しております。

【お客さまからのお問合せ先】新宿プリンスホテル(代表) TEL:03-3205-1111

◎本件に関する報道関係各位からのお問合せ先

新宿プリンスホテル 事業戦略

TEL:03-3205-5353 FAX:03-3205-1953 <https://www.princehotels.co.jp/shinjuku/>