

ナイトレイとNTT空間情報が業務連携を開始 NTT空間情報が提供する国内の詳細地図を、ナイトレイの 「inbound insight」SNS解析プランで参照可能に

株式会社ナイトレイ（本社：東京都渋谷区、代表取締役：石川 豊、以下ナイトレイ）とNTT空間情報株式会社（本社：東京都台東区、代表取締役：猪瀬 崇、以下NTT空間情報）は、このたび業務連携を開始し、NTT空間情報が提供する地図コンテンツ「GEOSPACE（ジオスペース）」の網羅性の高い全国の詳細地図や航空写真を、ナイトレイが提供する訪日外国人動向解析サービス「inbound insight（インバウンドインサイト）」のSNS解析プラン等で参照可能となるように検討を進めることで合意いたしました。



ナイトレイとNTT空間情報は、両社の強みを活かしてサービスと営業の連携を検討し、訪日外国人観光客の誘致を進める自治体や観光業、宿泊業、小売業、イベント企画業等、インバウンド向けの施策を立案するご担当者様のマーケティング戦略（仮設立案・効果測定）を支援してまいります。

【サービスの概要】

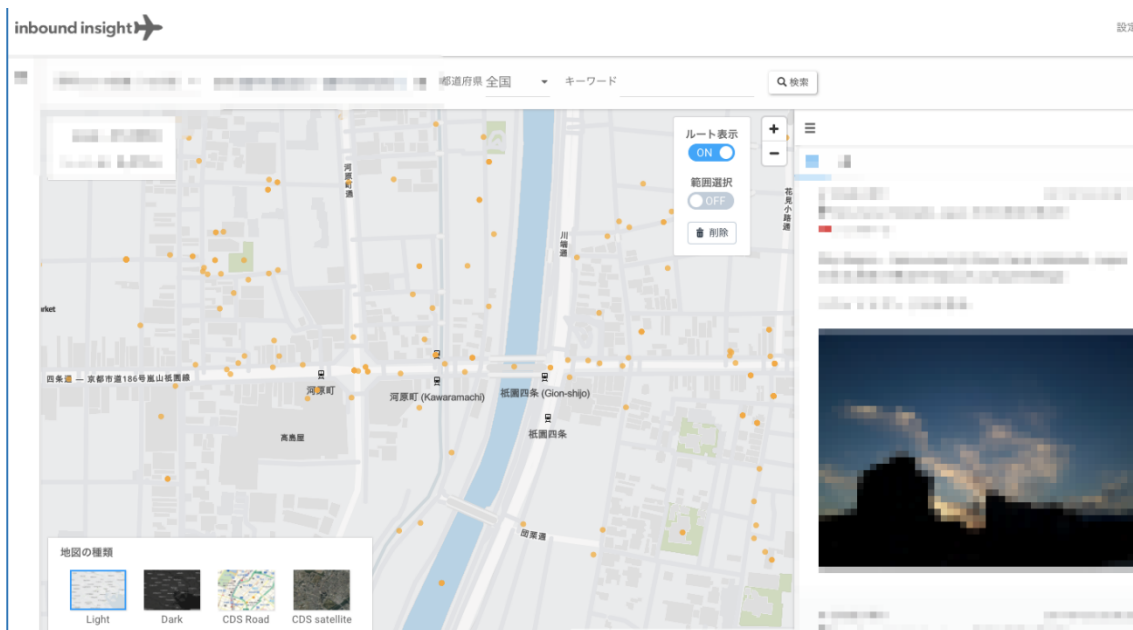
「inbound insight SNS解析プラン」は、訪日外国人のSNS投稿をリアルタイムで解析することで、従来把握することが難しかった訪日外国人の行動ルートや人気施設とエリア、国籍、クチコミ内容などの訪日外国人の嗜好を分析し、定性データとしてわかりやすく地図上にビジュアライズし、ウェブツールとして提供するサービスです。

インバウンド消費は、いわゆる日用品の「爆買い」などの「モノ消費」に加え、近年では自然体験ツアーや農村体験など、「コト消費」のニーズも増加し、訪日外国人の旅行動向が複雑化しています。このように、将来動向の見通しが立ちにくくなる中で、企業や自治体のインバウンドマーケティングのご担当者様にとっては、訪日外国人のニーズを詳細かつスピーディに把握することが難しく、データに基づいた最適なインバウンドマーケティングにおける施策立案ができないことが課題でした。

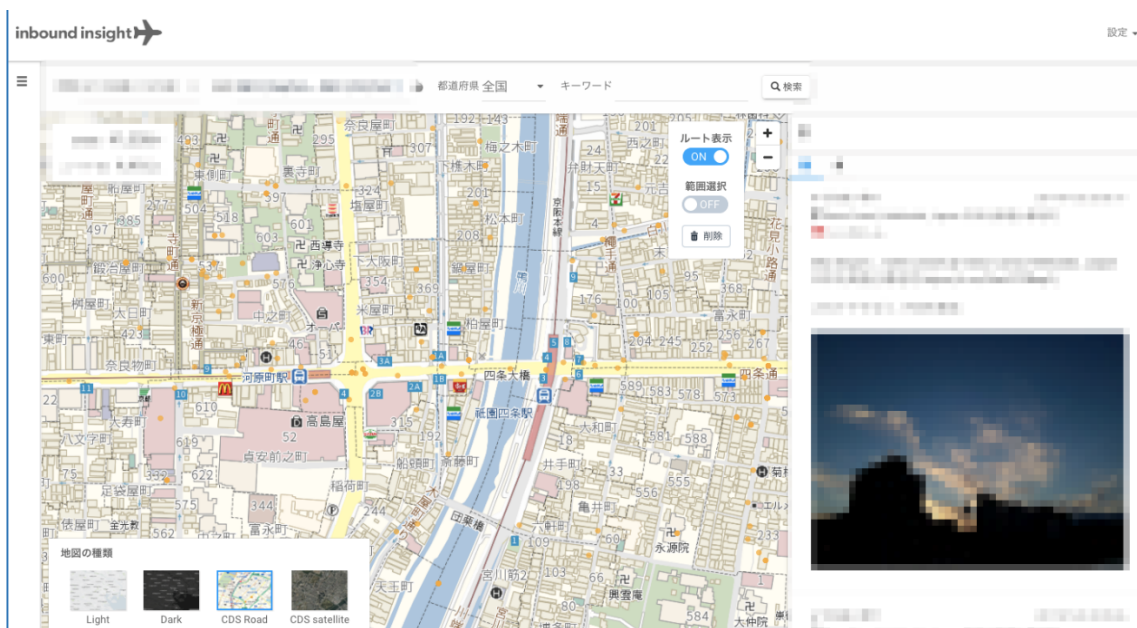
そのような状況の中で、ナイトレイは2015年に「inbound insight SNS解析プラン」をリリースし、インバウンド対策に取り組む企業や自治体に対して、独自の訪日外国人の動向解析データを提供することで、インバウンドマーケティングにおける施策立案をサポートしてまいりました。

このたび、「SNS解析プラン」上で、NTT空間情報の網羅性の高い全国の詳細地図コンテンツ「GEOSPACE」を採用することにより、インバウンドマーケティングのご担当者様にとっては、訪日外国人の行動ルートや訪日外国人が集中しているエリアやスポットの位置情報を、現在より明確に把握することが可能となります。これにより、効果的な出店計画や、リソースの最適化など、より戦略的なインバウンド対策ができるようになります。

現在の「inbound insight」SNS解析プランのイメージ



「GEOSPACE CDS」を導入した「inbound insight」SNS解析プランのイメージ



【本件に関するお問い合わせ先】

株式会社ナイトレイ(<http://nightley.jp/>)

セールス&マーケティング 柏木・松崎

TEL : 070-5374-1575 / E-mail: info@nightley.jp

N T T 空間情報株式会社(<http://www.ntt-geospace.co.jp/>)

営業部事業推進グループ 小堀・和田

TEL : 03-6802-8200 / E-mail: info@ntt-geospace.co.jp

【会社紹介】

株式会社ナイトレイ

本社所在地：東京都渋谷区南平台町 15-11 南平台野坂ビル 4F

代表者：代表取締役 石川 豊

創業年：2011年1月

事業内容：ロケーションインテリジェンス事業

訪日外国人動向解析ツール `inbound insight`（インバウンドインサイト）の提供

URL: <http://nightley.jp/>

NTT空間情報株式会社

本社所在地：東京都台東区雷門 1-4-4 ネクストサイト浅草ビル 3F

代表者：代表取締役社長 猪瀬 崇

創業年：2011年7月

事業内容：電子地図の制作及び販売、

航空写真、衛星画像の販売

電子地図情報と組み合わせた各種データベースの制作及び販売

インターネットなどの通信回線を利用した各種情報の収集、処理、提供等のサービス販売 等

URL: <http://www.ntt-geospace.co.jp/>

【inbound insight（インバウンドインサイト）について】

ナイトレイが提供する「inbound insight（インバウンドインサイト）」は、Twitter等のSNS上に公開されている投稿内容を大規模にリアルタイム解析することで、行動場所やクチコミ・国籍・性別・周遊ルート等をデータベース化し、ASP型分析ツールや解析結果データを提供するサービスです。これまで把握することが難しかった訪日外国人観光客の行動傾向や嗜好性を明らかにし、日本中のインバウンド関連ビジネスやインバウンド向けの小売・観光業・地域活性化などを含めたマーケティング・ビジネス戦略策定を、ビッグデータの提供と解析で強力にサポートしております。

URL: <http://inbound.nightley.jp/>

【GEOSPACE CDSについて】

NTT空間情報が提供する「GEOSPACE CDS」は、NTT空間情報が提供する国内トップクラスの精度と網羅性を持った電子地図、航空写真および衛星画像の空間情報コンテンツを、クラウド環境で提供するサービスです。地図においては、道路・公共施設・ランドマークなどの主要目標物情報の毎月更新を2017年7月13日より開始しており、最新の情報を提供しています。各種データをオープン仕様で配信するため、様々なGISに容易に組みこむことが可能です。また、印刷制限がなく※印刷物への使用や書類の添付、スマートデバイス上の閲覧にも対応しており、幅広いシチュエーションで空間情報コンテンツを利用することができます。

※但し、非営利目的の利用に限ります（また、COPYRIGHT表記等の規定あり）。

URL: <http://www.ntt-geospace.co.jp/geospace/cds.html>