

介護職員

NPO 法人都市生活コミュニティセンターの

初任者研修

介護職員初任者研修とは

「介護職員初任者研修」は介護のお仕事に就くためのスタート資格です（以前のホームヘルパー 2 級相当）。この講座は食事、入浴介助、排せつなど、高齢者や障害者に様々な専門的サポートを行うための知識と技能を身につける講座です。

介護の仕事には介護施設で働くだけでなく、病院での勤務や地域のみなさんのお宅へ訪問するなど、様々なものがあります。またフルタイムのものもパートタイムのものもありますので、ご自分のご都合に合わせたものを選ぶのが特徴です。

介護職のスタート資格

何歳からでもキャリアアップできるのも特徴で、経験を積めばケアマネジャーや国家資格の介護福祉士の資格所得へのチャレンジが出来ます。

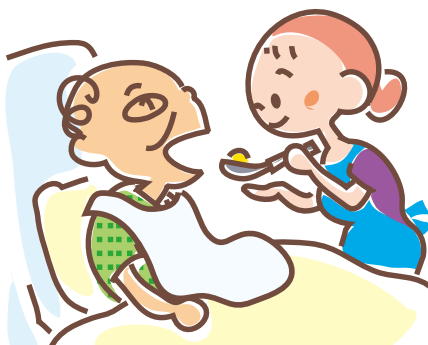
認定介護福祉士
介護福祉士
実務者研修
(介護職員基礎研修・ホームヘルパー 1 級相当)
介護職員初任者研修
(ホームヘルパー 2 級相当)

介護の職場でお仕事できます

個人宅への訪問介護や、有料老人ホーム、グループホーム、小規模多機能型居宅介護などの居住系介護のほか、ボランティアの場でも活躍できます。

家族の介護に活かれます

大切なご家族の介護が必要になったときにも正しい知識と技術を身につけておくことで、自分の身体にも負担をかけることなく、適切な対応ができます。



都市生活の
初任者研修は
ここが
スゴイ

講師陣がスゴイ

講義の分野では神戸学院大学総合リハビリテーション学部の教授や介護の分野での取り組みに長い歴史を持つ神戸ライフ・ケア協会の理事長など、そうそうたるメンバーが担当します。

授業がスゴイ

すべての科目で授業を行います。講師陣とのナマのやり取りで、自宅学習でテキストを読むだけでは身に付きにくいポイントや疑問点もその場で解決。介護の現場で活かせる知識が身につきます。介護に触れるのが初めての方にも、わかりやすく、即戦力となれる実力が身につく講座をお届けします。

演習がスゴイ

実技実習の分野では武庫之荘地区で地域の事業所とともに日常的にレベルアップのための研修に携わっている都市生活ヘルパーステーションあしすと武庫之荘の管理者が担当します。介護をする側も受ける側も身体に負担をかけることなく安全な、最新の介護をみなさんにお伝えします。

日程：2月15日(木)～7月19日(木)

ほぼ週一回のペースで合計 22 回開催となります。基本的には毎週木曜日開講ですが、都合によって土曜日に変更している週もありますので、詳しくは裏面の日程表をご参照ください。参加受付は 1 月 29 日(月)からとなります。

会場：尼崎市中小企業センター 尼崎市昭和通 2 丁目 6-68 (阪神尼崎駅北東すぐ)

修了後の就業もサポート

都市生活コミュニティセンターでは訪問介護事業所の「都市生活ヘルパーステーションあしすと」を尼崎市・神戸市北区・神戸市垂水区の 3ヶ所で、また小規模多機能型居宅介護事業所の「パンセ武庫之荘ホーム」を尼崎市で運営しています。働き方に合ったお仕事をご案内できます。

職場見学も実施しますのでお気軽にご相談ください。

受講料 (税別・テキスト代込)

59,800 円

都市生活がいま、福祉に取り組む理由

生活クラブ都市生活は発足以来、食や環境をめぐる問題解決に取り組んできました。その活動を通じて自分たちの老後を考え、納得できる介護のあり方を模索するために、高齢者福祉にも取り組むようになっていきます。

生活クラブ都市生活を母体として発足したNPO法人都市生活コミュニティセンターでは、「訪問介護事業所（ホームヘルパー派遣）」「居宅介護支援事業所（ケアマネジャー）」を神戸市内に2ヶ所、尼崎市内に1ヶ所設けて、事業活動をしてきました。このうち尼崎市武庫之荘地区でこの度、サービス付き高齢者向け住宅及び小規模多機能型居宅介護事業の取り組みをはじめました。

介護サービスにおいて守備範囲を広げ、より密度の濃いものを提供しようとするものです。そこで主として私たちと一緒に働く仲間を養成するために、また地域で福祉に取り組む人材を増やしていくために、今回の「介護職員初任者研修」を開催することになりました。ぜひ奮ってご参加ください。

研修日程（参加受付は1月29日（月）からの予定）

2月15日（木）	9:30～17:30	開講式・オリエンテーション
		講義 稲松 真人
2月23日（金）	10:00～17:00	講義 備酒 伸彦
3月1日（木）	10:00～17:00	講義 備酒 伸彦
		講義 神谷 良子
3月8日（木）	10:00～17:00	講義 神谷 良子
3月15日（木）	10:00～17:00	講義 稲松 真人
3月22日（木）	10:00～17:00	講義 笠松 俊男
3月29日（木）	10:00～17:00	講義 笠松 俊男
4月5日（木）	10:00～17:00	講義 笠松 俊男
4月14日（土）	10:00～17:00	講義 谷元 奈穂子
4月19日（木）	10:00～17:00	演習 高橋 綾子・橋本 重美
4月26日（木）	10:00～17:00	演習 高橋 綾子・橋本 重美
5月10日（木）	10:00～17:30	演習 高橋 綾子・橋本 重美
5月17日（木）	10:00～17:30	演習 高橋 綾子・橋本 重美
5月24日（木）	10:00～17:30	演習 高橋 綾子・橋本 重美
5月26日（土）	10:00～17:30	演習 高橋 綾子・橋本 重美
6月9日（土）	10:00～17:30	演習 高橋 綾子・橋本 重美
6月14日（木）	10:00～17:30	演習 高橋 綾子・橋本 重美
6月21日（木）	10:00～17:00	演習 高橋 綾子・橋本 重美
6月23日（土）	10:00～17:00	演習 高橋 綾子・橋本 重美
7月7日（土）	10:00～17:00	演習 高橋 綾子・橋本 重美
7月12日（木）	10:00～17:00	演習 高橋 綾子・橋本 重美
7月19日（木）	10:00～17:00	演習 高橋 綾子・橋本 重美
		修了式

講師紹介（敬称略）

稲松真人：兵庫県対人援助研究所主宰。神戸市ケアマネジャー連絡会相談役（元代表）。障がい者施設に10年、高齢者施設に約15年勤務。介護職、相談員、ケアマネジャー、施設長を経て、人間関係や対人援助について講演や講義等を行う。

笠松俊男：介護老人保健施設 南野の郷 施設ケアマネジャー・デイケア相談員、介護福祉士。入居者のあたり前の暮らしを重視した施設運営が注目を集める特別養護老人ホーム園田苑に長年にわたり勤務。現在は介護老人保健施設のケアマネジャー・デイケア相談員として活躍中。

神谷良子：NPO法人神戸ライフ・ケア協会理事長、介護福祉士、介護支援専門員。長年にわたりコーディネーターやケアマネジャーとして活躍。神戸市ケアマネジャー連絡会相談役、東灘区社協評議員、NPO法人市民福祉団体全国協議会兵庫県理事などの要職を歴任。

谷元奈穂子：尼崎市保健所精神保健福祉相談員、社会福祉士、精神保健福祉士。長年、高齢者・身体知的障害者（児）のケースワーカーに従事。現在は精神障害を抱えた方々の社会復帰や社会参加の支援や、日常生活の問題解決の手助けをするエキスパートとして活躍中。

備酒伸彦：神戸学院大学総合リハビリテーション学部教授、理学療法士。11年間の病院勤務後、兵庫県立但馬長寿の郷で地域ケアに携わる。豊富な現場体験に基づいたエピソードと新鮮な視点に独特のユーモアを交えた講演がケア関係者に人気。

高橋綾子・橋本重美：ともに都市生活ヘルパーステーションあしすと武庫之荘管理者、介護福祉士、居宅介護支援員。都市生活の組合員で、生協都市生活（当時）のヘルパー養成講座の修了生。地域の介護のレベルアップを目指して身体介護勉強会を開催し、実践に即した講習は周辺事業所の評価も高い。

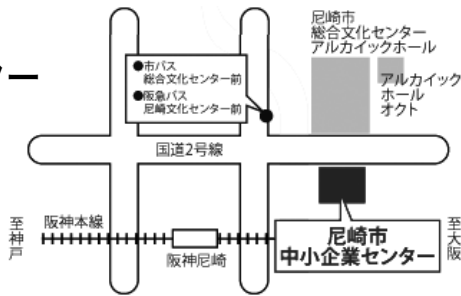
会場

尼崎市中小企業センター

尼崎市昭和通2丁目6-68

（阪神尼崎駅北東すぐ）

電話：06-6488-0900



連絡先・問合せ

特定非営利活動法人都市生活コミュニティセンター
パンセ武庫之荘内 初任者研修事務局

住所：尼崎市武庫之荘本町1丁目18-26

電話：06-4950-5103（担当：寺嶋）

介護職員初任者研修・申込書

お名前	
ご住所	
連絡先電話番号	
メールアドレス等	

上記申込書に必要事項を記入の上、切り取って **FAX：06-6433-8490** 頂くか、必要事項をお電話（06-4950-5103）までお知らせください。