

帳票アプリケーションサーバー

# Create!Form® PrintJob Server

帳票印刷業務に必要な機能を一つにパッケージ



スケジュール印刷  
バッチ印刷



画面指定印刷

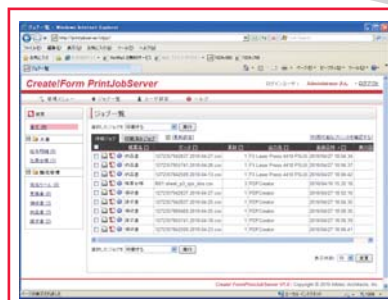


再印刷



プレビュー

## システム概要



- ・ 帳票の運用、管理を一箇所に集中
- ・ 追加、拡張の印刷処理を簡単に実現

帳票サーバー

Create!Form® PrintJob Server

部門、担当、各印刷業務に応じた運用を簡単に設定。

基幹システム、ERPシステムや System i (AS/400) などの業務システムの印刷データを帳票サーバーで印刷業務として集中処理。

## 特徴

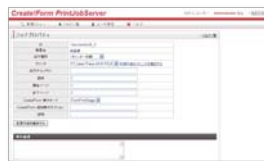
- ・ 監視フォルダへデータファイルを投入するだけのシンプルなシステム連携
- ・ 誰が、いつ、何を、どこへ印刷したかの実行履歴を一元管理
- ・ ブラウザベースのユーザインタフェースで直感的な操作が可能
- ・ クライアント環境へのアプリケーションのインストールは不要
- ・ 1サーバー 1ライセンスのシンプルな価格体系

## 印刷環境のオープン化を推進

Webブラウザ画面から豊富な運用機能であらゆる印刷業務に適用することができます。

### 印刷機能

- 画面から実行を指定する画面指定印刷、印刷実行日時を設定しておいて実行するスケジュール印刷、一度実行した印刷ジョブをもう一度実行する再印刷を行うことが可能。
- 印刷部数、開始/終了ページの指定印刷。
- データ投入時に予め設定されたページ数分をPDFに変換し、印刷前にストレスなく表示確認することが可能。
- プリンタ固有の設定（給紙トレイ、両面印刷、表示位置など）を印刷ジョブ毎に定義可能。



### ユーザ管理機能

- ユーザグループ毎に、帳票、印刷データ、プリンタへのアクセス権を管理。

### UIレイアウト変更機能

- 表示項目や画面色の変更など、設定によりカスタマイズが可能。

### 印刷データ管理機能

- 印刷データを業務毎のフォルダとそのフォルダの中の帳票種別で管理が可能。
- 印刷データのファイル名やデータ行のアンテーションにより実行パラメータを設定可能（ルール設定）。
- データ投入時と帳票出力時に任意のプログラムを登録して実行することが可能（フィルタ設定）。

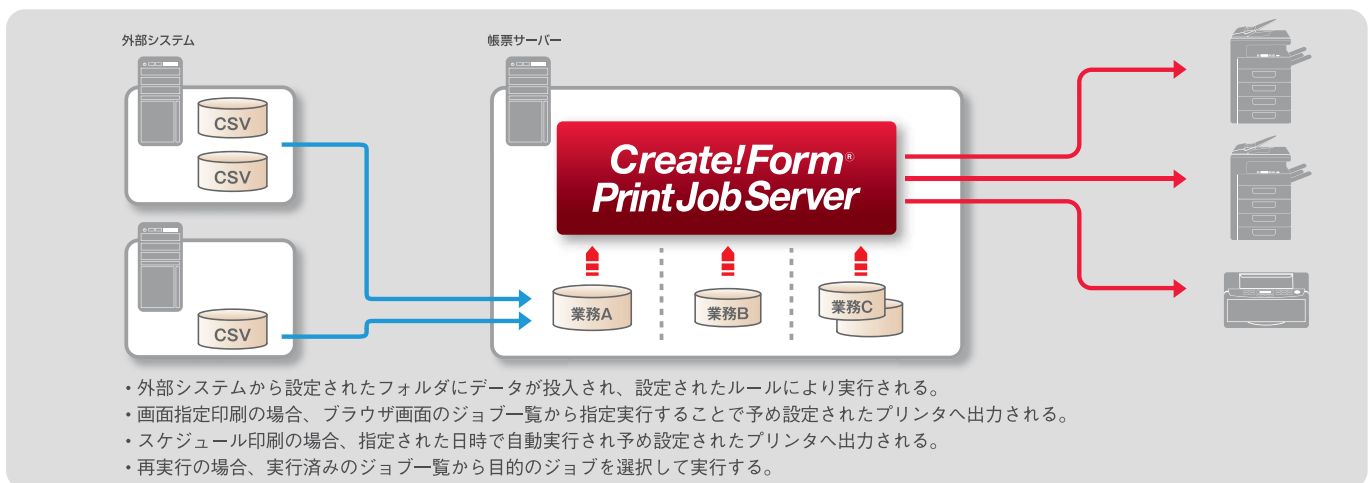


### 履歴管理機能

- 「誰が」「いつ」「何を」「どこへ」印刷したかの実行履歴を保管確認可能。
- 実行履歴を管理者ユーザで一元管理。

### プリンタ状態管理機能

- 登録プリンタを一元管理。
- プリンタステータスをチェックして印刷可能状態かどうか（可能、注意、不可能）を表示、印刷実行時に確認することが可能。



### 動作環境

OS	Java実行環境	アプリケーションサーバー	クライアント
Windows Server 2003 R2 Windows Server 2008 Windows Server 2008 R2	Java SE 5, J2EE 1.4 (Servlet 2.4, JSP 2.0)	Apache Tomcat 5.5	Internet Explorer 7, 8

開発・製造元  
インフォテック・アーキテクト株式会社  
INFOTEC 東京都新宿区西新宿7-5-25 西新宿木村屋ビル 〒160-0023

TEL.03-3360-6720 FAX.03-3360-6759  
E-mail: sales-c@iftc.co.jp

<http://www.itarchitects.co.jp>