

『アサヒスーパードライードライブラックー』新TVCM放映のお知らせ
ダルビッシュ有^{ゆう}さん出演のTVCM「AT THE DINING 篇」
2月13日(水)より全国にて放映開始!

アサヒビール株式会社

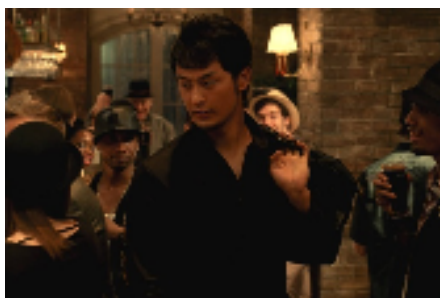
アサヒビール株式会社（本社 東京、社長 小路 明善）は、世界を舞台に活躍中のメジャーリーガー、ダルビッシュ有さんを起用した『アサヒスーパードライードライブラックー』のTVCM「AT THE DINING 篇」を2月13日(水)より全国で放映開始します。

今回のTVCMでは、2012年より大リーグで活躍中のメジャーリーガー、ダルビッシュ有さんを引き続き起用。ダルビッシュ有さんのスタイリッシュな日常を切り取ったような活気あふれるバーを舞台に、クオリティアップした『アサヒスーパードライードライブラックー』を料理とともに楽しむダルビッシュ有さんの姿を描いています。

CM楽曲は引き続き「ELLIOTT YAMIN / Gather ' Round」を使用。『アサヒスーパードライ』の「都会的」「男性的」なブランドイメージとともに、商品特長である“キレの黒”および“料理と相性のいい黒ビール”を印象的に伝える構成になっています。

『アサヒスーパードライードライブラックー』は、1987年に発売した『アサヒスーパードライ』ブランド“初”のエクステンション商品です。キレ味のよい“ドライテイスト”をリッチな香りで楽しめるとい商品特長がご支持をいただき、発売初年度である2012年に当初の年間販売目標200万ケースを大きく上回る290万ケース（大瓶換算）を販売しました。

参考) 新TVCM「AT THE DINING 篇」画像



参考) 撮影エピソード

多忙なダルビッシュ有さんのスケジュールの合間を縫って、撮影はおこなわれました。共演者のリハーサル、セットの準備も整ったところで、ついにダルビッシュさんが撮影現場に登場。現場のテンションは最高潮に盛り上がります。

監督との事前打ち合わせでは少々緊張している表情を見せるダルビッシュさんでしたが、撮影本番では俳優さながらに堂々と立ち振る舞い、アメリカ仕込みの英語でクールにビールを注文。ダルビッシュさんの流暢な英語での注文に、現場は更に盛り上がります。最後は周りを取り囲んだ外国人出演者たちとドライブラックを片手に笑顔で乾杯。

アメリカの雰囲気ですっかり溶け込んで、普段はなかなか見ることができない、ダルビッシュさんの素の表情を見ることができました。

参考) ダルビッシュ有選手プロフィール

氏名	ダルビッシュ有
生年月日	1986年8月16日(26歳)
プロフィール	大阪府羽曳野市生まれ。 2005年にドラフト1巡目で北海道日本ハムファイターズに入団。以後、沢村賞、最優秀選手、最優秀投手、最優秀防御率、ベストナイン、ゴールデングラブ賞等のタイトル獲得、球団史上初となる5年連続開幕投手、日本プロ野球史上初の5年連続防御率1点台を記録する等、日本プロ野球界のエースとして活躍。 2012年シーズンより、舞台を大リーグに移し、入団1年目の日本人投手として史上最多となる16勝を挙げる。2013年もさらなる活躍が期待される。

参考) 商品概要

商品名	アサヒスーパードライードライブラック
品目	ビール
原材料	麦芽、麦芽エキス、ホップ、米、コーン、スターチ
容器・容量	缶 350ml、缶 500ml、小びん 334ml、樽 10L
アルコール分	5.5%
年間販売目標	330万ケース(1ケースは大瓶 633ml × 20本で換算)
製造工場	名古屋工場、博多工場
発売地域	全国



【本件に関するお客様からのお問合せ先】

アサヒビール株式会社 お客様相談室 フリーダイヤル : 0120-011-121