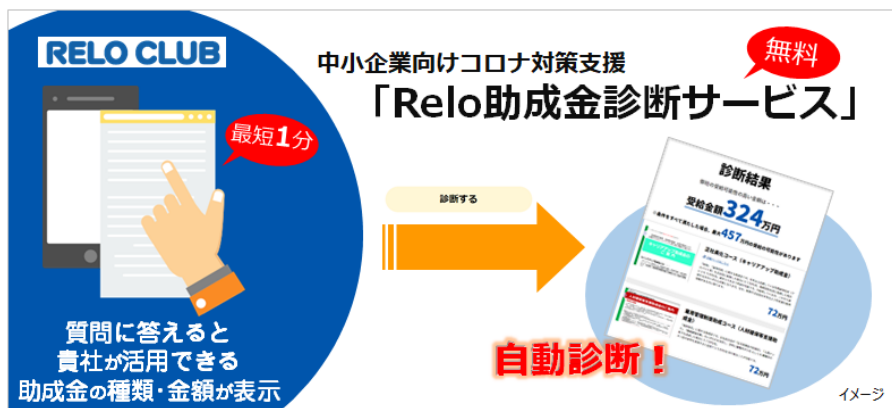


無料で助成金診断・相談ができる！
リロクラブの中小企業向け支援策「Relo 助成金診断サービス」
～貴社が活用できる助成金の種類・金額を、最短1分で調べられます～

福利厚生アウトソーシングサービスのトップカンパニーである株式会社リロクラブ（東京都新宿区、代表取締役社長 杉山 新吾）は、with コロナ時代の中小企業向け支援策として、自社に最適な助成金の種類と金額が最短1分でスピード診断できる「Relo 助成金診断サービス」を6月24日より無料提供いたします。



■受給の可能性が高い助成金コースをスピード診断！

with コロナの時代、国や地方自治体が提供する様々な中小企業支援制度に注目が集まっております。しかし、自社がどのような助成金を受給できそうなのか、どのような手続きをとれば受給できるのか？公的支援制度は、年間数千種類も発表される上に、仕組みが複雑でわかりにくく、多くの企業の経営者にとって十分に活用することが困難な状況が続いています。

そこで、福利厚生倶楽部の運営で長年培った経験を元に、中小企業支援策の一環として、リロクラブは最適な助成金の種類と金額を最短1分でスピード診断できる「Relo 助成金診断サービス」を7月より無料で提供を開始いたします。本サービスを利用することで、受給の可能性の高い助成金の一覧と総額を簡単に知ることができます。

<Relo 助成金診断サービス活用術>

- ・企業ごとに受給可能性の高い助成金の総額を質問から結果まで最短1分間で自動診断できます（無料）
- ・PC/タブレット/スマホなどの端末からインターネット上で診断することができます
- ・診断後に、希望される方は豊富な申請実績のある専門家と個別にオンライン上で無料相談をすることができます
- ・本申請における書類作成・手続きは、申請実績のある専門家に依頼することも可能です（有料）



>>>>>スピード診断はこちら>>>>> <https://shindan.jmatch.jp/writeup/?relo>

※上記 URL より、当てはまる条件・項目をチェックください。1分で結果の確認、受給金額が表示されます
※スマートフォンからは右記 QRコードをご利用ください
※スピード診断結果後に、「申請する」をクリックし、必要情報を入力いただくと専門家（株式会社ライトアップ）からの具体的な申請相談が受けられます。申請相談は無料です



■助成金を受け取るメリット！

助成金とは一般的に厚生労働省管轄で取り扱っている企業・事業主への支援金のことです。雇用機会増大や労働者の能力開発などが目的の支援金で、返済の義務はありません。

助成金を利用することで、with コロナ、afterコロナ時代における業務のIT化やサービスの導入・社員研修など様々な用途に活用することができ、中小企業の成長・発展が可能となります。

「Relo助成金診断サービス」を活用いただき、助成金受給のための申請を支援することで、新型コロナウイルス感染症の影響で大きな難局を迎えている中小企業経営者への支援となり、少しでも日本経済の活性化に貢献できればと考えております。



■「Relo 助成金診断サービス」の運用について

「Relo 助成金診断サービス」は、株式会社リロクラブと株式会社ライトアップの業務提携によりサービス提供しており、株式会社ライトアップの申請支援実績およびデータを元に受給金額や各種診断結果を表示しております。スピード診断結果後の任意のご希望による具体的な申請相談(無料)は、株式会社ライトアップの専門スタッフによっておこなわれます。



■株式会社ライトアップとは

「全国、全ての中小企業を黒字にする」というビジョンを掲げ、「世の中が望むサービスをできるだけ多く、できるだけ低コストで提供し続けていく」をモットーに、あらゆるネット系新規事業にチャレンジし続けています。20年近くの社歴に基づいた安定感と、社員の数より多い商品・サービス群を武器に、これからも「業務のIT化」「経営の支援」に全力で取り組んでまいります。「全国、全ての中小企業を黒字にする」これがIT・ネット企業の存在意義だと考えています。

【企業概要】

■株式会社ライトアップ

□所在地: <本社> 〒150-0002 東京都渋谷区渋谷 2-15-1 渋谷クロスタワー32F

□証券コード: 東京証券取引所マザーズ市場 6580

□代表者: 代表取締役社長 白石 崇

□ホームページ: <https://www.writeup.jp/>

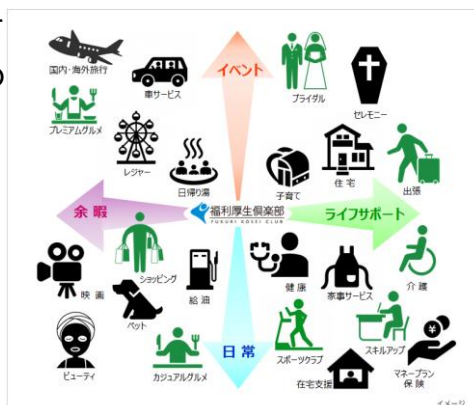
□資本金: 3億8,638万円

□事業内容: クラウドソリューション事業(ITを活用した中小企業向け経営支援)、コンテンツ事業(受託制作)

■リロクラブ・福利厚生倶楽部について

リロクラブは、1993年に「福利厚生倶楽部」のサービスを開始して以来、“中小企業にも大企業並みの福利厚生を”をモットーに企業の規模にかかわらず、コスト・パフォーマンスの高い様々なサービスを全国地域格差なく提供し、高い従業員満足度を得ております。

国内外で活動する日本企業や人々の日常生活や余暇活動をサポートするインフラストラクチャーとしての使命を果たすため、これからも様々な形で、人事総務・労務担当者の業務負荷軽減を目指すとともに、従業員エンゲージメントの向上につながるソリューションをお届けいたします。



【企業概要】

■株式会社リロクラブ

- 所在地：<本社>
〒160-0022 東京都新宿区新宿四丁目2番18号
TEL:03-3226-0244 FAX:03-3226-0280
<https://www.reloclub.jp/>
- 設立：2001年8月(事業開始:1993年)
- 資本金：100百万円(株式会社リログループ100%出資)
- 事業内容：
・福利厚生代行サービス事業
・会員向け各種優待・特典代行サービス事業
・シニア向け生活支援サービス事業
- 代表者：代表取締役社長 杉山 新吾



▼リロクラブ会社概要【動画】 116MB/04'07"

<https://www.reloclub.jp/movie/profile/>



▼RELO 総務人事タイムズ <https://www.reloclub.jp/relotimes/>

福利厚生、働き方改革、健康経営、人事・組織開発を通じて、従業員満足を
追求する総務・人事・経営者のための総合情報メディア



《本件に関するお問い合わせ》

株式会社リロクラブ

企画広報マーケティングユニット 企画広報マーケティンググループ

Email: reloclub-pr@relo.jp

広報グループ直通 TEL:050-3629-6493 部門代表 TEL:03-3225-1730

《福利厚生倶楽部会員さまによるお問い合わせ》

福利厚生倶楽部の会員様のサービス・利用方法のお問い合わせについては、
会員専用サイトにログイン後「よくある質問」からご確認ください。

お電話でのお問い合わせは、

福利厚生倶楽部カスタマーセンター 0120-982291(会員様専用)

平日/10:00~18:00 土日祝/10:00~17:00 ※年末