

「人的資本経営」のリスク領域における実践的なサービスを強化 リロクラブがエンファクトリーと提携

～通常の座学研修やeラーニングでは得られない斬新な研修を提供～

RELO CLUB

福利厚生アウトソーシングサービスのトップカンパニーである株式会社リロクラブ(本社:東京都新宿区、代表取締役社長 岡本 盛 <https://www.reloclub.jp/>)は、株式会社エンファクトリー(本社:東京都渋谷区、代表取締役 加藤 健太 <https://enfactory.co.jp/>)と、販売提携に関する契約を2023年1月に締結し、2月21日よりサービス提供を開始いたしました。

企業における「人的資本経営」の実現を支援するために、従業員のキャリア自律やイノベーション人材育成を促す『越境学習』プログラムを提供し、実践的なリスク領域サービスを拡充してまいります。



■従業員の実践的なスキルアップを目指して

リロクラブでは、これまでも「福利厚生倶楽部」入会企業の従業員スキルアップのために、様々な研修やセミナー、eラーニングなどを提供してまいりました。

人的資本経営が重要視され、「リスク領域」が注目を集めている今日では、従業員のキャリア自立やイノベーション人材育成を目指すために、より実践的なプログラムが必要であると感じております。

そこで、リロクラブはエンファクトリーと提携し、従業員の方々が普段(ホーム)とは違う環境(アウェイ)に身を置き活動する中で、今まで当たり前だったことへの違いや新たな気づきを得られる『越境学習』プログラムの提供を開始いたします。

普段の業務(ホーム)と違う業務(アウェイ)を行き来することは、文化風土や制度などの違いに気づき、自社理解および自己理解が促されます。さらに、異なる業界の風習や従来のやり方が通用しない経験に葛藤しながら、視座が高く、視野が広くなり、より活躍できる人財へ自ら変わっていくことも狙っています。



このように実践的な体験プログラムの導入は、受講者にとっても記憶に残る新鮮かつ斬新なプログラムであり、受講者のこれからのキャリア形成における重要な糧となることでしょう。

■『越境学習』プログラムについて

『越境学習』には2つプログラムがあり、1つ目は他社のメンバーと3～5人でチームを作り、ベンチャーやスタートアップ企業のリアルな課題に対して、ヒアリング・仮説・提案を1チーム3カ月間(20時間程度)にて行う越境・対話型オンライン研修です。運営には Teamlancer エンタープライズ※1を活用し、情報を共有します。

▶動画: <https://www.youtube.com/watch?v=OcP-2zW00tw>



2つ目は、従業員が自社にて通常業務を行いながら、ベンチャーやスタートアップ企業で働く「越境活動」を通じて、人材育成・組織活性を促す研修サービスです。3カ月間(10～30時間)、自社業務を行いながら週1回程度の「越境活動」を通じ、普段とは違う環境で課題解決に取り組みます。

ベンチャーやスタートアップ企業のリアルな課題解決に取り組む中で、自社との環境・文化の違い、スピード感を体感し、スキルの棚卸しなど含め、多くの気づきが得られるプログラムです。

▶動画: <https://www.youtube.com/watch?v=oDUol9rYsbl>



人事発令が伴う社内での部門間異動やグループ会社への出向などとは違い、これらの『越境学習』プログラムでは、大掛かりな手続きを要せず、本業への負担を少なく実施できるのが魅力です。そして、通常業務や座学研修・eラーニングなどでは学び難い視点や選択肢を得られることで生まれる、従業員の行動変容を促します。

リクラブは、『越境学習』プログラムにより従業員が得た学び・知見を組織へ還元することで、挑戦的な組織の風土づくりをサポートしてまいります。

■エンファクトリーについて

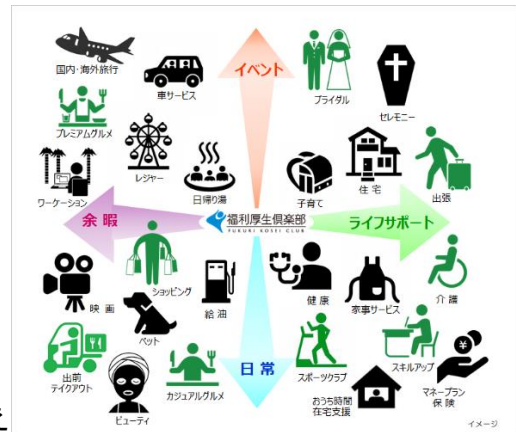
「越境をみんなのものへ」を掲げ、ピアラーニング(学び合い)を推奨。境学習プログラム、越境プラットフォーム「Teamlancer エンタープライズ」を通じ、累計5,000名以上のビジネスパーソンにキャリア自律、イノベーション人材育成を支援しています。

■リロクラブ・福利厚生倶楽部について

リロクラブは、1993年に「福利厚生倶楽部」のサービスを開始して以来、“中小企業にも大企業並みの福利厚生を！”をモットーに世界中の働く人々の暮らしを福利厚生サービスで豊かにしてまいりました。企業の規模にかかわらず、コスト・パフォーマンスの高い様々なサービスを全国地域格差なく18,200社、会員数672万人へ提供し、高い従業員満足度を獲得している福利厚生サービスのトップブランドです。※2

働き方改革による福利厚生制度への注目の高まりに応えるため、育児・介護制度の充実や、内定者の採用に役立つ『内定者福利厚生倶楽部』の提供、優秀な人材の定着(離職防止)のための支援などに注力しております。

さらに、ヘルスケアサポート・スポーツジムなどへの利用強化はもちろんのこと、健康経営®※3の推進支援など、様々な時代のニーズにお応えできるサービスをご用意。人事総務・労務担当者の業務負荷軽減を目指すとともに、従業員エンゲージメントの向上につながるソリューションをお届けいたします。



▼福利厚生倶楽部への資料請求・ご相談はコチラ▼

<https://www.reloclub.jp/fukuri/fukurikouseiclub/request/>

【企業概要】

■株式会社エンファクトリー

- 所在地 : 150-0012 東京都渋谷区広尾 1-7-7 広尾マンション 105
<https://enfactory.co.jp/>
- 設立 : 2011年4月1日
- 資本金 : 2,690万円
- 事業内容 : オンラインショッピング事業、専門家マッチング事業、DX推進事業、地域支援サービス事業、人材/組織開発支援サービス事業
- 代表者 : 代表取締役社長 加藤 健太

■株式会社リロクラブ

- 所在地 : <本社>
〒160-0022 東京都新宿区新宿四丁目2番18号
TEL:03-3226-0244 FAX:03-3226-0280
<https://www.reloclub.jp/>
- 設立 : 2001年8月17日(事業開始:1993年9月)
- 資本金 : 1億5000万円(株式会社リログループ100%出資)
- 事業内容 : ・福利厚生代行サービス事業
・会員向け各種優待・特典代行サービス事業
・シニア向け生活支援サービス事業
- 代表者 : 代表取締役社長 岡本 盛

▼リロクラブ会社概要【動画】 116MB/04'07"

<https://www.reloclub.jp/movie/profile/>

▼RELO 総務人事タイムズ <https://www.reloclub.jp/relotimes/>

福利厚生、働き方改革、健康経営、人事・組織開発を通じて、従業員満足を目指す総務・人事・経営者のための総合情報メディア



- ※1 株式会社エンファクトリーが開発・運営する、従業員の自立的な活動を通じた学び・気づきを促進する「越境支援プラットフォーム」
- ※2 2022年6月1日現在
- ※3 「健康経営®」は、NPO 法人健康経営研究会の登録商標です
- ※4 画像は全てイメージです

《本件に関するお問い合わせ》

株式会社リロクラブ

広報担当：津島 Email: reloclub-pr@relo.jp

取材に関するお問い合わせ TEL: 03-3225-1730